

Pildid ja ülevaade praegusest

























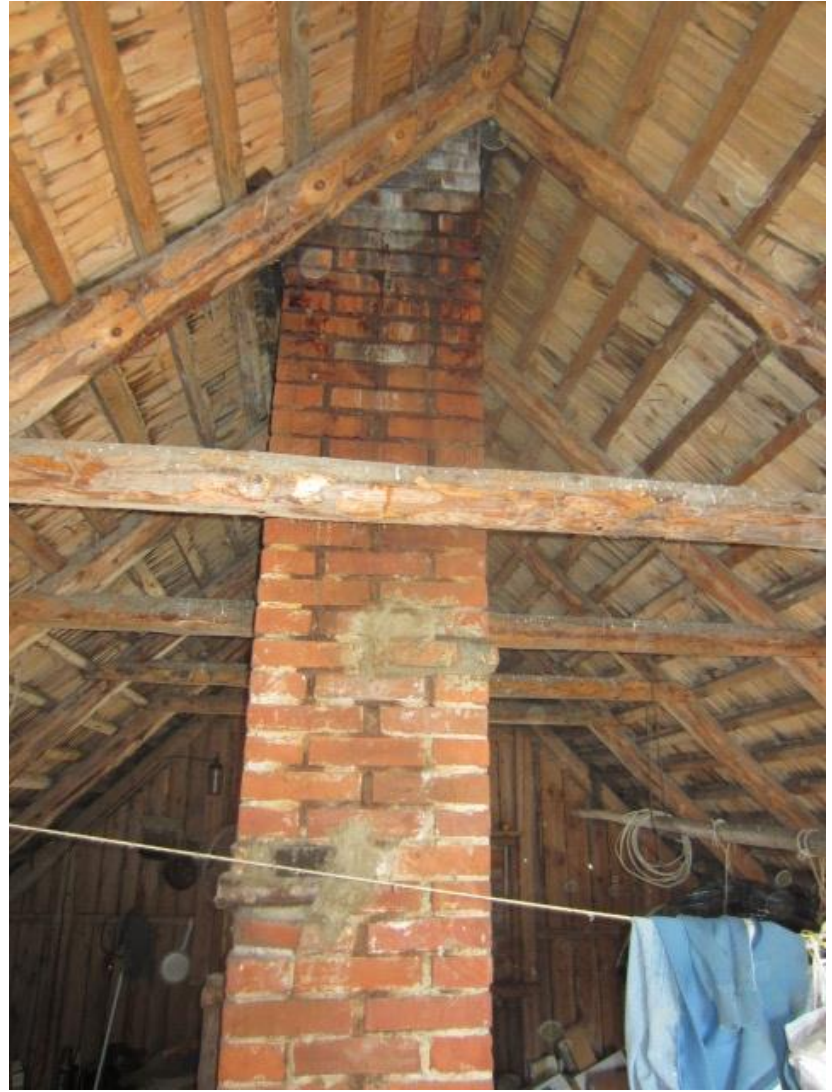
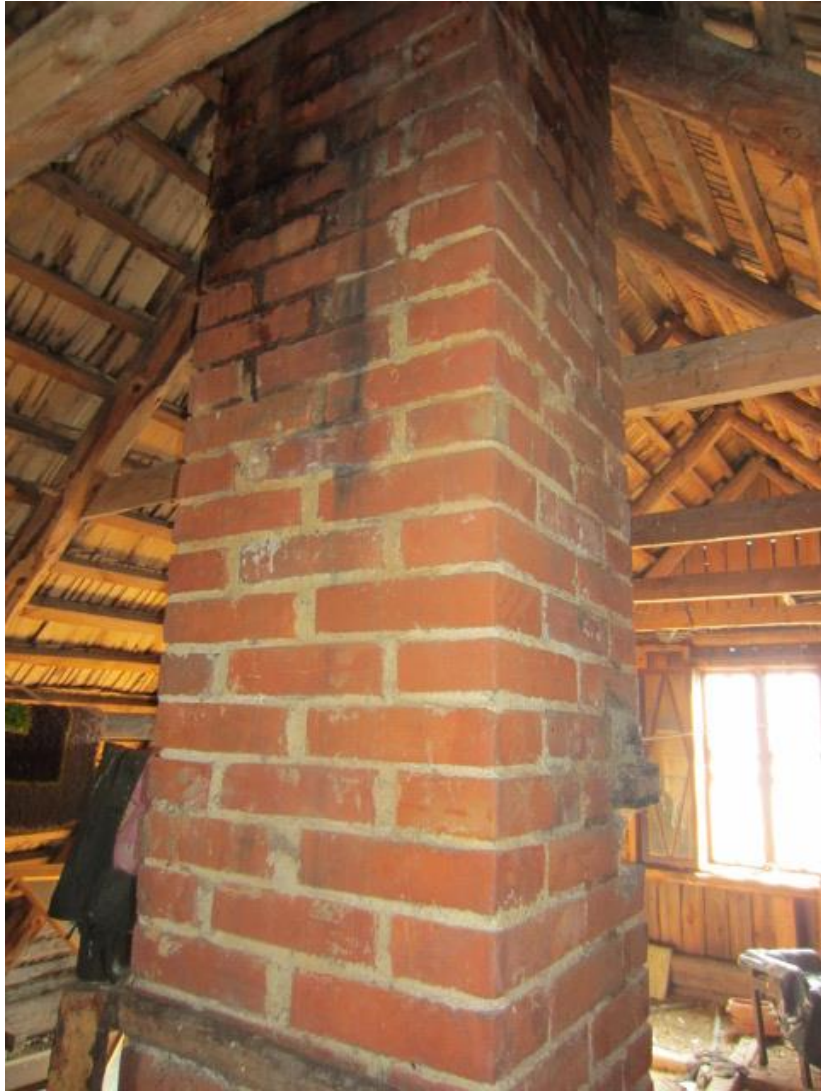




















Aknad

- Puit-pakettaknad ümber ehitatavale osale
- Akna joonis peab jääma samaks, mis praegu. See tähendab, et stilistilise ühtsuse huvides tuleb ka uutele puitpakettakendele peale liinida analoogsed liistud.



Andmed hetkeseisuga

- Suletud netopind > 63,9 m/2
- Ehitisealune pind > 82 m/2
- Hoone maht > 183 m/3
- Ehitusregistri kood >

Säilinud on vanad ehitusjoonised / projekt 1930ndatest. See näeb ette ka maja II korruse väljaehitamist. Maja tuleb aga uuesti mõõdistada, kuna viimane suur remont ja ümberehitus tehti 1980ndate keskel.

