

MAJAPIDAMISHOONE PROJEKT TALLINN, KESKRAJON, METSAVEERE TÄN. 16

EHITAJA: VILMA LAUR *V. Laur*

Koostöökoristatud tingimused, et garaaž jääks naaberkeldarust ja puhtaval usevõldest vähemalt 12 m kaugemale.

Garaaži keta väljatoimetuse kaitsoon.

22. IV 67

№ 476

Tall. linnareguleerimis- (allkiri) eeskiri



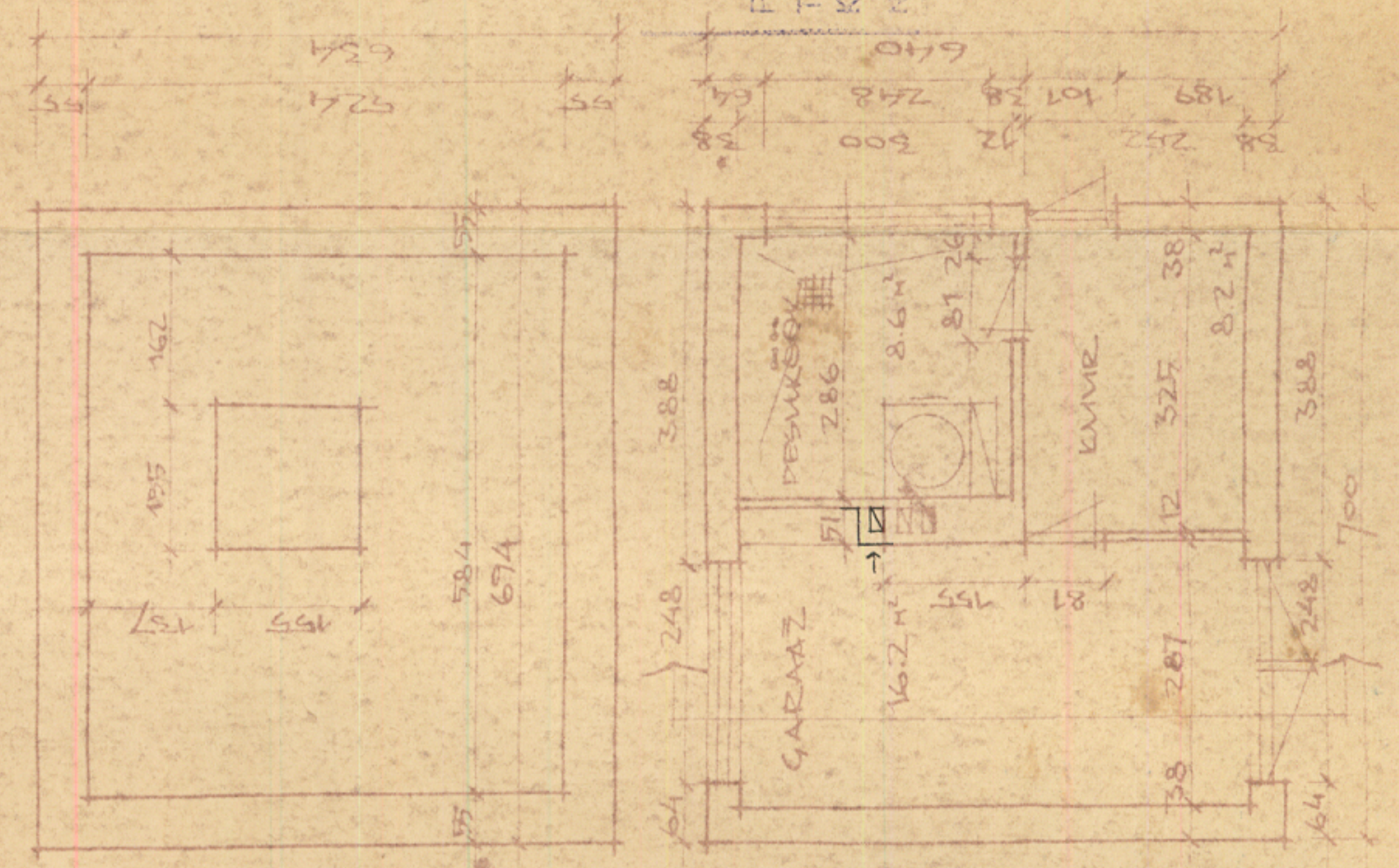
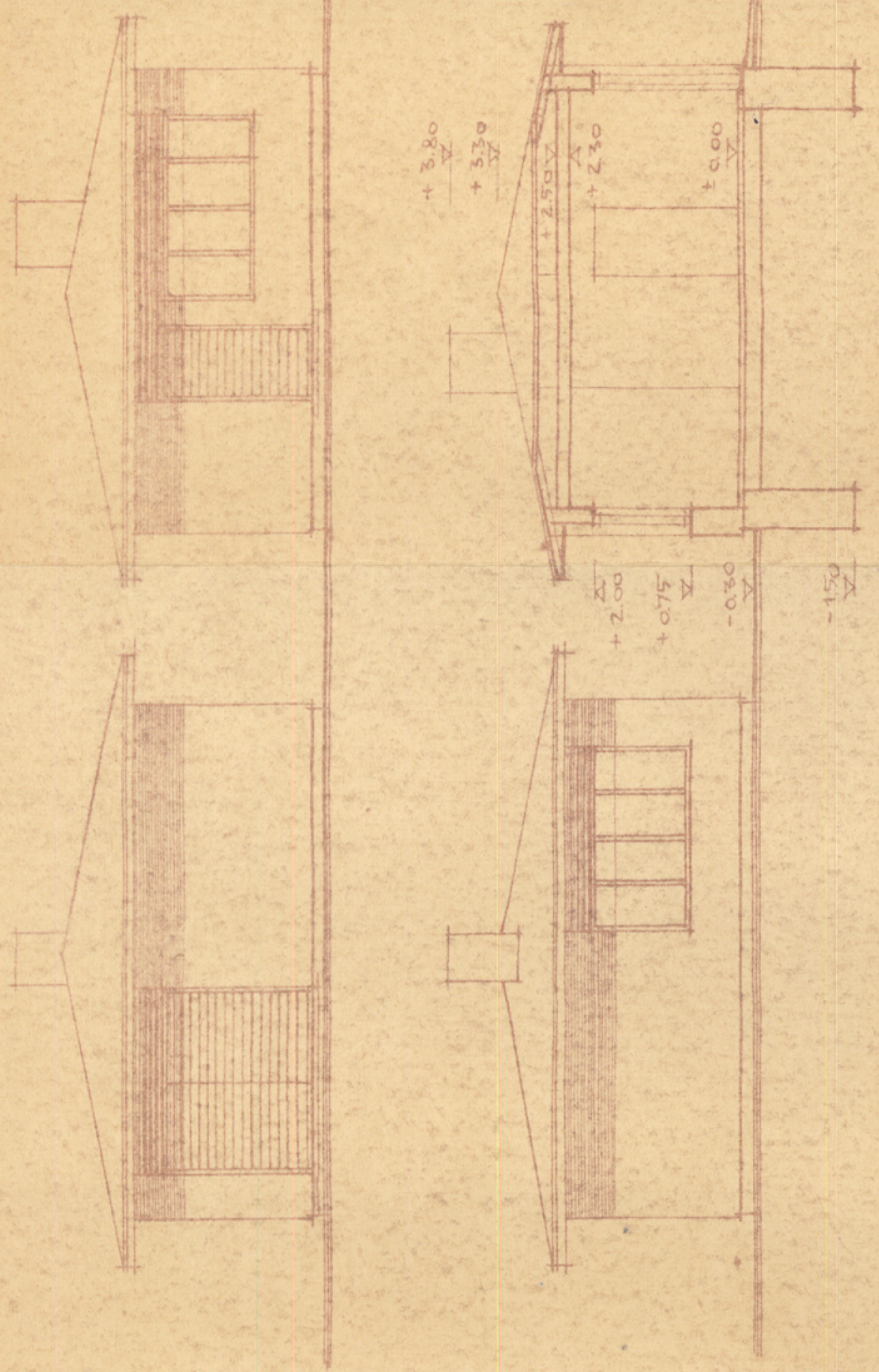
Räbivaadatud

- 1) Garaaž, lagi mõhvida 2m paksusele kivivõrgule
- 2) Keta põõsangule püsivus linnu 60x80 mm
- 3) Garaaži ja kumi vaheline uus rullenda taldkõvastavalt.
- 4) Keta korratal seegistõkked 38cm mustust.

24. IV 67 varem (allkiri) 4. J. ST ümari inspektor

PROJEKTEERIS V. KUKKUR

Kukkur



KINNITATUD
Komisjoni otsuse kohaselt
Projekti Nr. 7.16 / 2.19.19.6.
Tallinna Linn
Keskrajooni arhitekt.
M. Kukkur
Tallinn, 1967