

## SELGIVUSKIRI

sianduskooperatiivi aianaja I [REDACTED]

juurde

Aianaja koosneb põhisess suurest rüüstest, nagesis-  
nisest, väikesest köögist, tuulekojast, kuivklosettist ja ooa-  
nast. Põhisessile liitub katusega kaetud terrass ja kasvahoone.

Põhisess seina konstruktsiooniks on puitkarkass  
seestpoolt kaetud laudadega, väljastpoolt poolkivi paksuse  
silikatkivi voodriga lumi akende ülemise laagideni. Ülalpool  
aknaid on ka väljastpoolt kaetud laudadega.

Kasvahoone postid ja röövid on puidust.

Katusekivi koosneb 5 x 15 cm puitsarikatest, kaetud  
pealtpoolt tiheda laudsoovitusega ja neljakihilise rullmaterja-  
liga bituumenastiksil. Altpoolt kaetakse 1,9 cm paksusest  
hõõveldatud laudadega.

Aluskihid on ette nähtud peekivist.

Tehesainad - kahekordsest diagonaalselt lõõdud 2,5 cm  
paksusest laudadest ja osalt 1/2 kivi paksusest silikatsseinast.

Põrandad - 3,8 cm paksusest hõõveldatud ja punnitud  
laudadest 5 x 10 cm laagidel ja tellispostidel. Terrass kaetak-  
se õukaste korrapärase kujuga paeplaatidega, mis paigaldatakse  
tambitud täitepinna peale. Katusealuse osa terrassist punnirata  
laudadest. Sama põrand betoonist.

Väljavõistlus - silikatkivi puita vuuiga. Välisai-  
na olema puitosa kaetakse kummitetud puitõrvaga või tumepuna-  
se latokivirviga. Ülejäänud puitosa peitsitakse ning kaetakse  
ilmsüsiakuga õlilakiga.

Siisvõistlus - seinad kaetakse nati õlivirviga. Põran-  
gad ja laed kaetakse lakiga. Uksed ja aknad - kahekordne õlivir-  
viga.

Sanitaarkorraldus - kloseti kasti on ette nähtud be-  
toonist 10 cm, kaetud seestpoolt kummi bitummeniga ja väljast-  
poolt 20 cm paksuse savisolatsiooniga. Kloseti kasti ventilee-  
rimine toimub otse katusest välja.

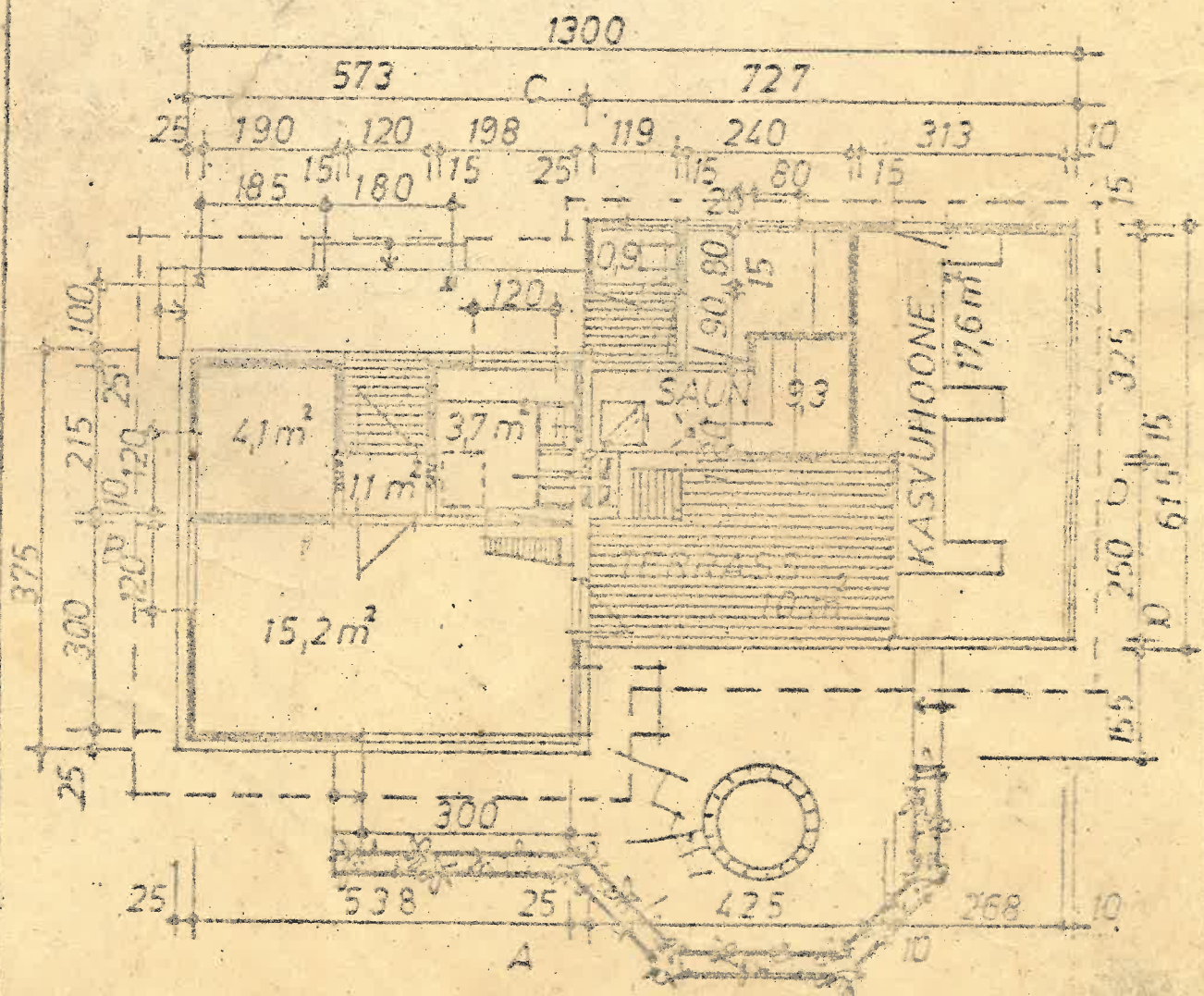
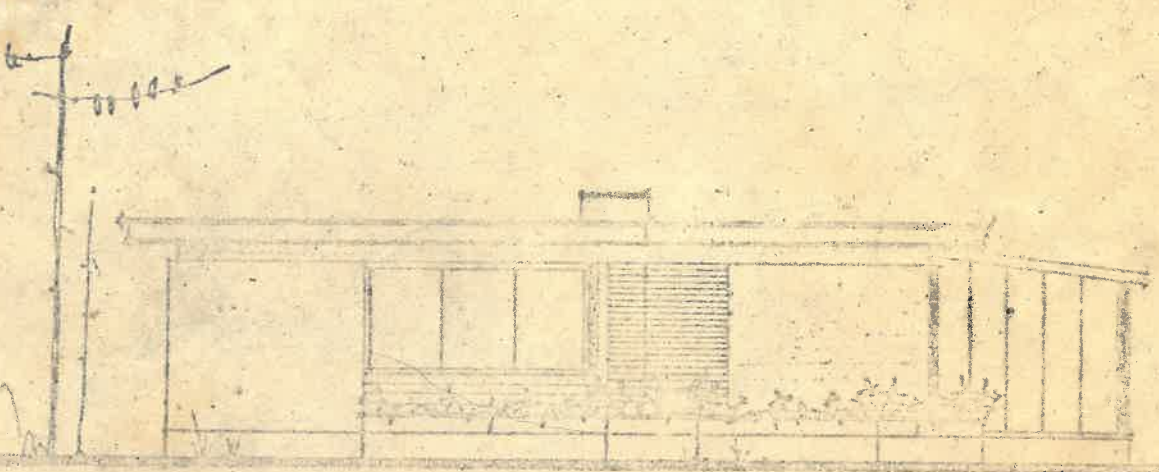
Kütteseadme ja sauna õhutamise toimub korstna kaudu. Kütte-  
kõlleteks on kütteseadme väike pliit soenõlviga ja teas ja terrassil  
kamin puitsest tellistest. Sauna ruumis väike kamin.

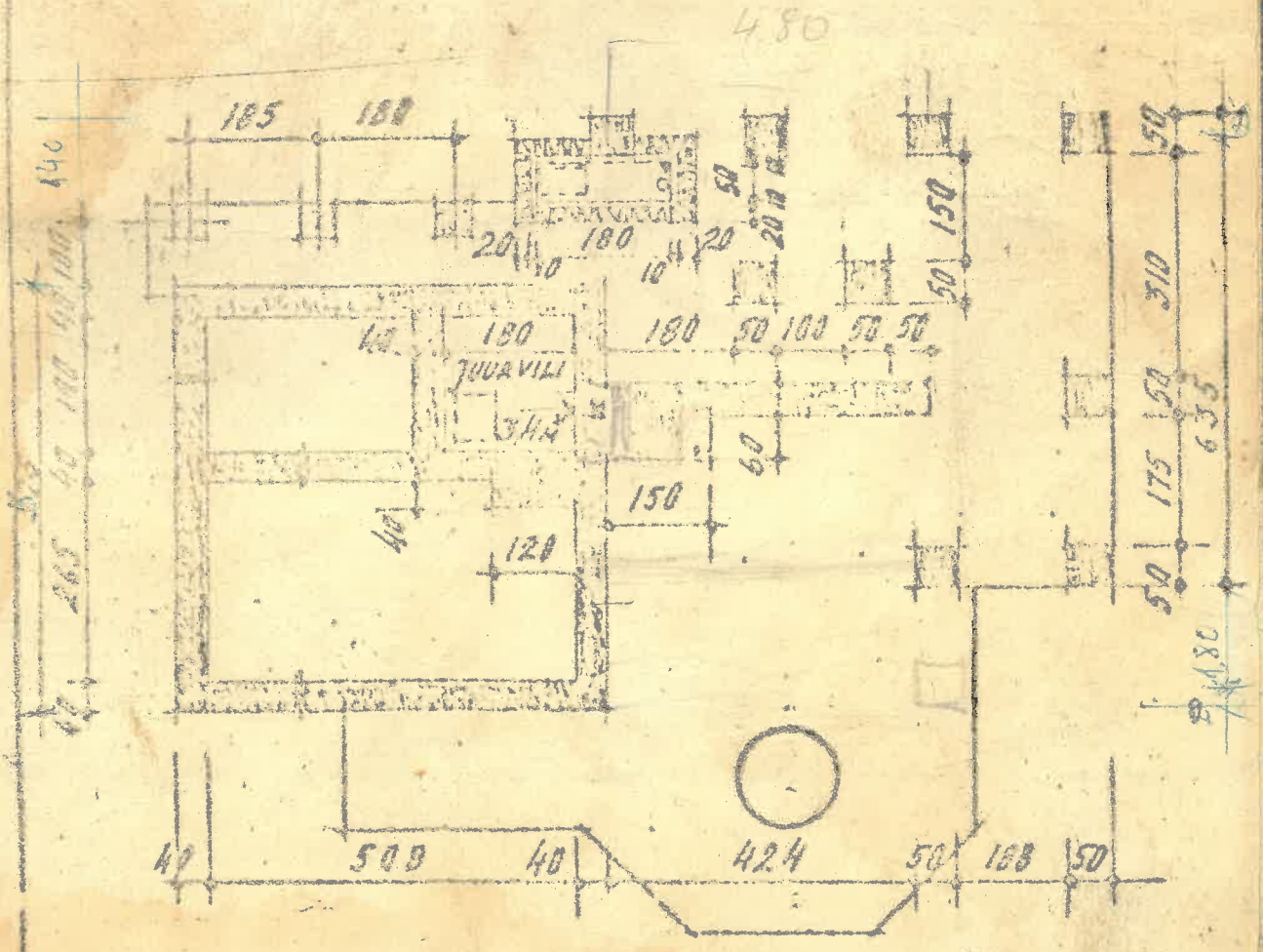
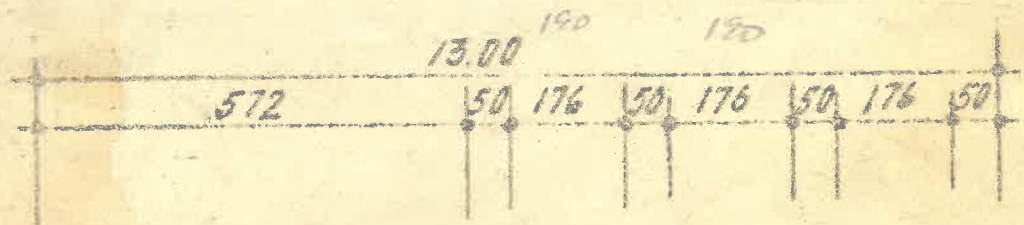
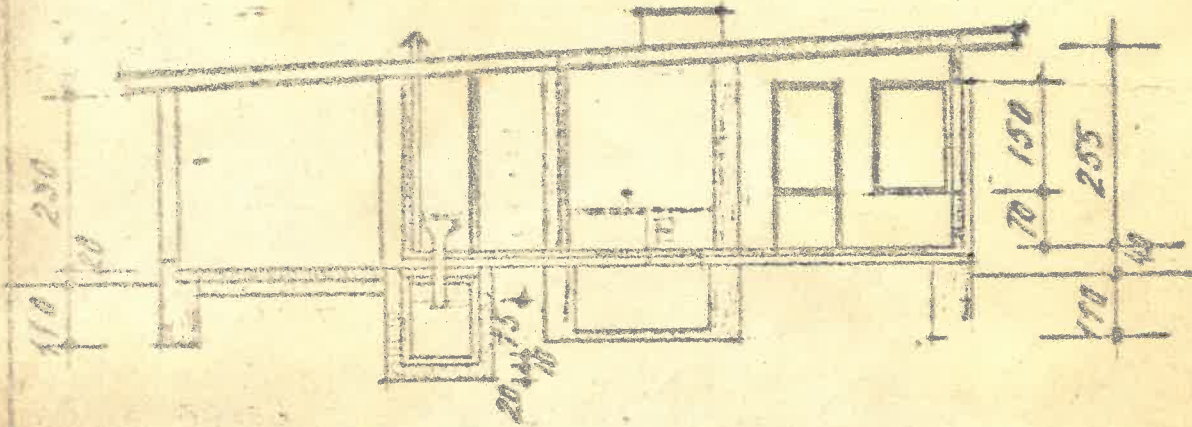
Sisepõrandad - suitsukamnid, eraldatakse puit-  
kostruktsioonidest 30 cm paksuste kaitsesüsiakuga ( katika-  
tega).

#### Tehnilised näitajad

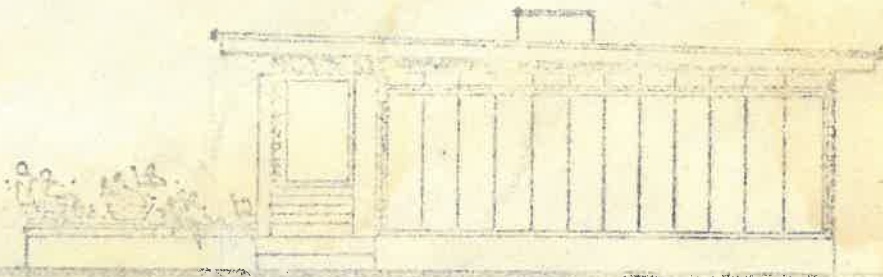
Kaunistuspind	30,8 m <sup>2</sup>
Kaunistik pind	25,0 m <sup>2</sup> + 9,3 m <sup>2</sup>
Ainaja kaunistus	126,0 m <sup>3</sup>
Kaunistuse pind	17,6 m <sup>2</sup>

Koostis

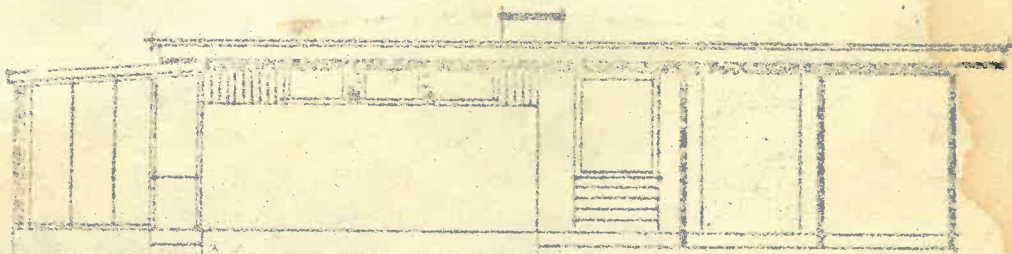




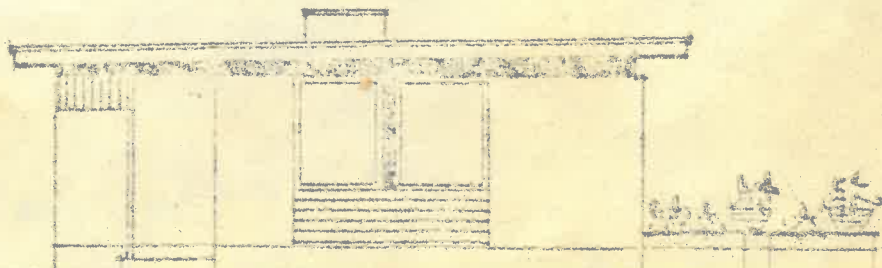
FA-1LP



D



C



B