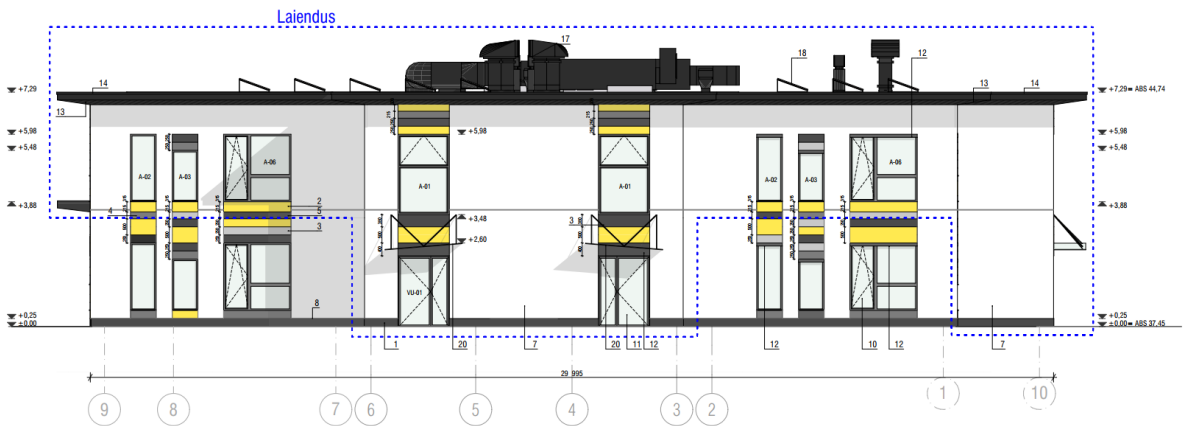
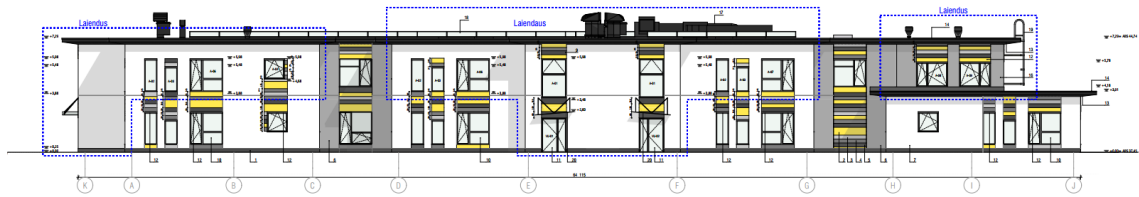
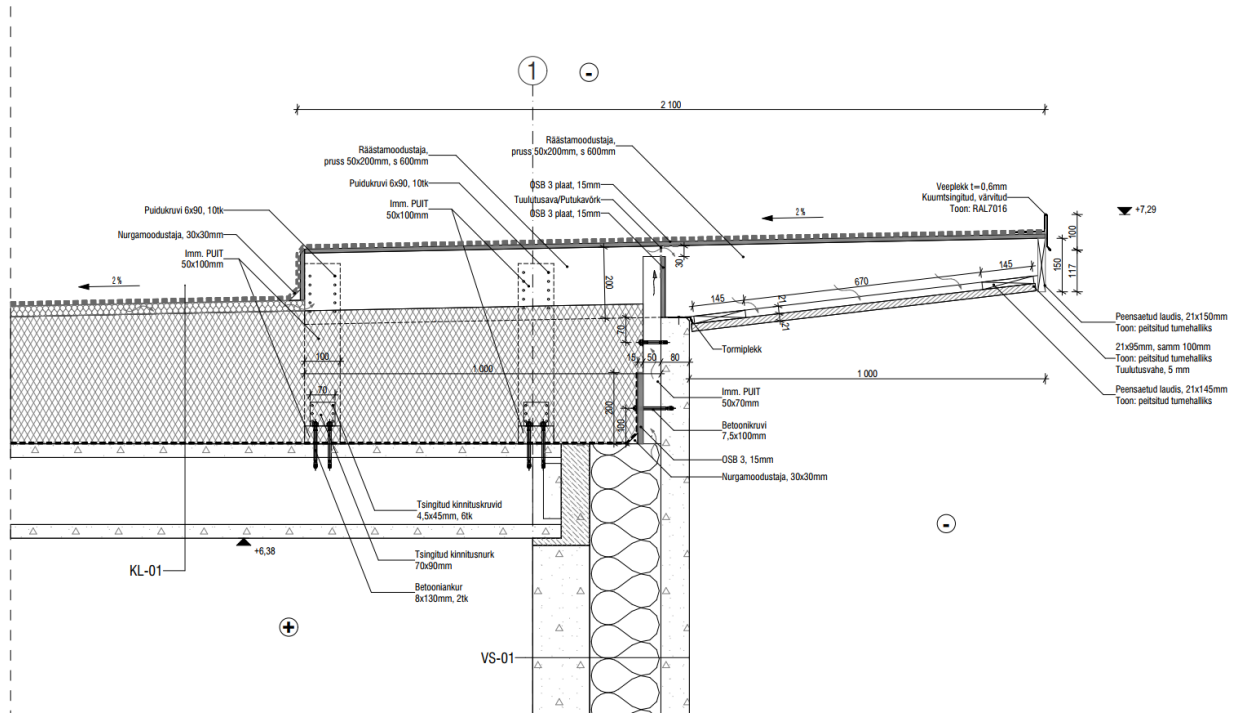
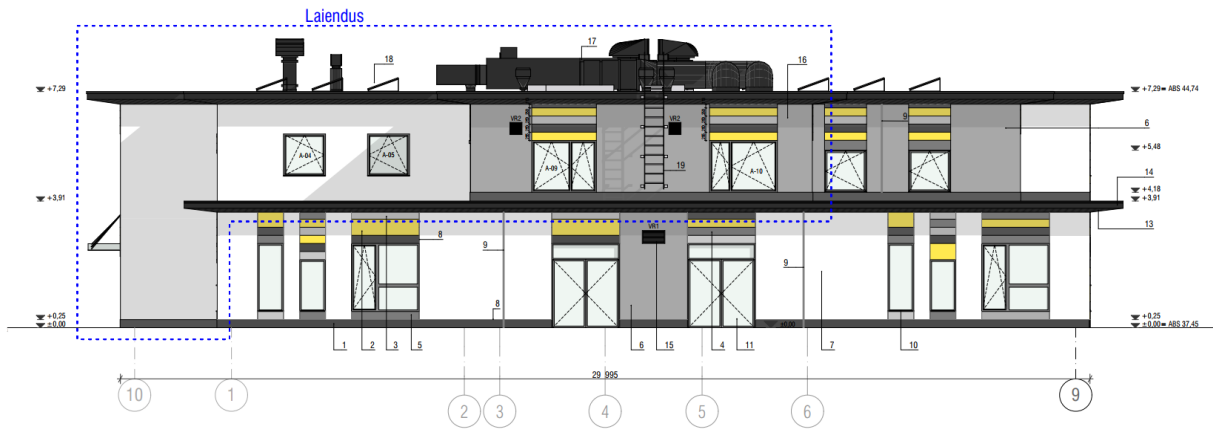
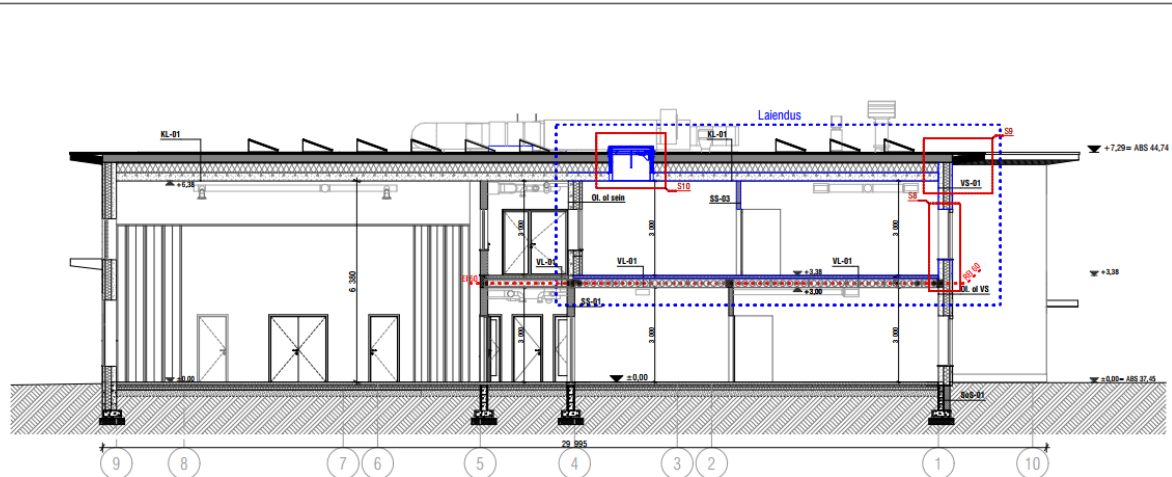


Sõlm leitava joonisel: AR-6-01_Lõige-A







- DL-01/02**
 1. Viimistlus
 2. "Sarnokivi" rib paneel
 -austelotorni alakihi XCI, C20/25, 100mm
 -austelotorni alakihi XCI, C20/25, 200mm
 -austelotorni alakihi XCI+XFI, C20/27, 100mm
 3. Siseviimistlus, vt siseviimistlustabelit
 Uw=1,19 Wlm2K
- VS-01**
 1. Siseviimistlus, vt siseviimistlustabelit
 2. "Sarnokivi" rib paneel
 -austelotorni alakihi XCI, C20/25, 100mm
 -austelotorni alakihi XCI, C20/25, 200mm
 -austelotorni alakihi XCI+XFI, C20/27, 100mm
 3. Viimistlus: vt vaata hoone veebile
 Uw=1,19 Wlm2K
- VS-02**
 1. Fassaadiplaat, 8mm
 Viimistlus, hkf (P24, 70%)
 2. Töödeldud, kipsprofiil, 15mm
 3. Töödeldud, kangas
 Plo Cima Salker Fronta Quadro F2)
 4. Hor. lempprofiil / Soojustus, 50mm
 Profiil UW-50SS / Kivikiv Profoc Ultra 35, 50mm
 5. Tempoprofiil / Soojustus, 200mm
 Profiil TU-200 / Kivikiv Profoc Ultra, 200mm
 6. Aurutõkkeliide
 7. Vert. lempprofiil / Soojustus, 50mm
 Profiil UW-50SS / Kivikiv Profoc Ultra 35, 50mm
 8. Töödeldud

- SS-02**
 1. Viimistlus: vt. sisekujunduse tabel (värvi)
 2. Columbia õõnesplokki, 240mm
 Öõnused täidetud betooniga
 3. Viimistlus: vt. sisekujunduse tabel (Keramiline plaat / Värv)
 R_p>58dB
- SS-03**
 1. Viimistlus: vt. sisekujunduse tabel (värvi)
 2. Columbia õõnesplokki, 140mm
 Öõnused betooniga
 3. Viimistlus: vt. sisekujunduse tabel (Värv)
 R_p>47dB
- SS-04**
 1. Viimistlus: vt. sisekujunduse tabel (värvi)
 2. Columbia õõnesplokki, 140mm
 Öõnused betooniga
 3. Viimistlus: vt. sisekujunduse tabel (Keramiline plaat / Värv)
 R_p>47dB
- SS-05**
 1. Viimistlus: vt. sisekujunduse tabel (värvi)
 2. Columbia õõnesplokki, 140mm
 Öõnused betooniga
 3. Viimistlus: vt. sisekujunduse tabel (Keramiline plaat / Värv)
 R_p>47dB
- SS-06**
 1. Viimistlus: vt. sisekujunduse tabel (värvi)
 2. Columbia õõnesplokki, 140mm
 Öõnused betooniga
 3. Viimistlus: vt. sisekujunduse tabel (Keramiline plaat / Värv)
 R_p>47dB
- SS-07**
 1. Viimistlus: vt. sisekujunduse tabel (värvi)
 2. Columbia õõnesplokki, 140mm
 Öõnused betooniga
 3. Viimistlus: vt. sisekujunduse tabel (Keramiline plaat / Värv)
 R_p>47dB
- SS-08**
 1. Viimistlus: vt. sisekujunduse tabel (värvi)
 2. Columbia õõnesplokki, 140mm
 Öõnused betooniga
 3. Viimistlus: vt. sisekujunduse tabel (Keramiline plaat / Värv)
 R_p>47dB
- SS-09**
 1. Viimistlus: vt. sisekujunduse tabel (värvi)
 2. Columbia õõnesplokki, 140mm
 Öõnused betooniga
 3. Viimistlus: vt. sisekujunduse tabel (Keramiline plaat / Värv)
 R_p>47dB
- SS-10**
 1. Viimistlus: vt. sisekujunduse tabel (värvi)
 2. Columbia õõnesplokki, 140mm
 Öõnused betooniga
 3. Viimistlus: vt. sisekujunduse tabel (Keramiline plaat / Värv)
 R_p>47dB
- SS-11**
 1. Viimistlus: vt. sisekujunduse tabel (värvi)
 2. Columbia õõnesplokki, 140mm
 Öõnused betooniga
 3. Viimistlus: vt. sisekujunduse tabel (Keramiline plaat / Värv)
 R_p>47dB

- VL-01**
 1. Viimistlus: vt. sisekujunduse tabel/ponis
 2. Ehituskile
 3. Põhissoojustus 300mm / EPS80 v analoog
 4. Kattu lõigatud soojustus 20...120mm EPS80 v analoog
 5. Aurutõkke
 -SBS v õhuga
 6. RB õõnespaneel, 265 mm
 7. Viimistlus
 Uw=1,19 Wlm2K
- KL-01**
 1. 24-lüüsi kummutõkumarkete (SSS)
 2. Töödeldud, kangas
 3. Põhissoojustus 300mm / EPS80 v analoog
 4. Kattu lõigatud soojustus 20...120mm EPS80 v analoog
 5. Aurutõkke
 -SBS v õhuga
 6. RB õõnespaneel, 265 mm
 7. Viimistlus
 Uw=1,19 Wlm2K

- VL-02**
 1. 24-lüüsi kummutõkumarkete (SSS)
 2. Töödeldud, kangas
 3. Põhissoojustus 300mm / EPS80 v analoog
 4. Kattu lõigatud soojustus 20...120mm EPS80 v analoog
 5. Aurutõkke
 -Aurutõkete SAKREY GARD 200
 -Kummutõkuv liivakivi, 70mm
 -Keramine plaat
 7. Profiilid, 70mm
 8. Tala, 200mm
 9. Aurutõkkeliide
 10. Room, 50mm
 11. Room, 400mm
 Uw=1,19 Wlm2K

- SS-01**
 1. Siseviimistlus, vt siseviimistlustabelit
 2. "Sarnokivi" rib paneel
 -austelotorni alakihi XCI, C20/25, 100mm
 -austelotorni alakihi XCI, C20/25, 200mm
 -austelotorni alakihi XCI+XFI, C20/27, 100mm
 3. Viimistlus: vt vaata hoone veebile
 4. Hõõnetõkkeliide
 -Ekstremumakivi Isolat Water Resistant

--- Laiendusega käsitletavad alad.

MÄRKUSED
 1. Kõiged projektid on mõeldud näha ja kasutada ainult juhul, kui on ette nähtud, et need on kasutatavad vastavalt tootja juhistele.
 2. Tavaliselt on ette nähtud, et kõik materjalid on ette nähtud, et need on kasutatavad vastavalt tootja juhistele.

- Profiil TU-200 / Kivikiv Profoc Ultra, 200mm
 6. Aurutõkkeliide
 7. Vert. lempprofiil / Soojustus, 50mm
 Profiil UW-50SS / Kivikiv Profoc Ultra 35, 50mm
 8. 2x kipsplaat
 9. Viimistlus: vt siseviimistlustabelit
 Uw=0,19 Wlm2K
- SS-01**
 1. Viimistlus: vt. sisekujunduse tabel (värvi)
 2. Columbia õõnesplokki, 240mm
 Öõnused täidetud betooniga
 3. Viimistlus: vt. sisekujunduse tabel (Värv)
 R_p>58dB

2. Columbia õõnesplokki, 140mm
 Öõnused täidetud betooniga
 3. Viimistlus: vt. sisekujunduse tabel (Keramiline plaat / Värv)
 R_p>52dB
- SS-06**
 1. 2 x Kanuf Silenboard, 26mm
 Viimistlus: vt. sisekujunduse tabel (värvi)
 2. Kanuf karkassi profiil CW VII, 100mm
 3. 2 x Kanuf Silenboard, 26mm
 Viimistlus: vt. sisekujunduse tabel (värvi)
 R_p>53dB

- R_p>45dB
- PP-01**
 1. Viimistlus: vt. sisekujunduse tabel/ponis
 2. Rb plaat, XC2, C25/30, 100mm
 3. Ehituskile
 4. Vahtpolüstüreenplaat, 100 mm
 EPS200 perimeeter või analoog
 5. Radoonitõkkeliide
 6. Vahtpolüstüreenplaat, 100 mm
 EPS200 perimeeter või analoog
 7. Tihendatud täitepinnas, 300 mm
 8. Olemasolev aluspinnas
 Uw=0,15 Wlm2K