

**KONSTRUKTSIOONITÜÜBID**

**VS-1 - VÄLISSEIN 1**

- Õhetrohv,
- toon puhasvalge RAL 9010
- Kergplokk Ecoterm+ 500mm
- Siseviimistlus

**VS-2 - VÄLISSEIN 2**

- Horisontaalne puitlaudis 20mm,
- toon signaalmust RAL 9004
- Vertikaalne roovitus 22mm
- PIR soojustus 100mm
- Buroc Hard 300mm
- Siseviimistlus

**VS-3 - VÄLISSEIN 3**

- Horisontaalne puitlaudis 20mm,
- toon pruunikasoranž NCS 883100
- Vertikaalne roovitus 80mm
- Metallkarkass 100mm
- Vertikaalne roovitus 80mm
- Horisontaalne puitlaudis 20mm,
- toon pruunikasoranž NCS 883100

**VS-4 - VÄLISSEIN 4**

- Horisontaalne puitlaudis 20mm,
- toon pruunikasoranž NCS 883100
- Vertikaalne roovitus 22mm
- Kergplokk Ecoterm+ 500mm
- Siseviimistlus

**SS-1 - SISESEIN 1**

- Siseviimistlus
- Kergplokk 100mm
- Siseviimistlus

**SS-2 - SISESEIN 2**

- Siseviimistlus
- Kergplokk 150mm
- Siseviimistlus

**SS-3 - SISESEIN 3**

- Siseviimistlus
- Kergplokk 200mm
- Siseviimistlus

**SS-4 - SISESEIN 4**

- Siseviimistlus
- Buroc Hard 200mm
- Siseviimistlus

**SS-5 - SISESEIN 5**

- Siseviimistlus
- Kergplokk 100mm
- PIR soojustus 50mm
- Roovitus 22mm
- Puitlaudis 15mm

**PP-1 - PÕRAND PINNASEL 1**

- Põrandaviimistlus 20mm
- Betoon C25/30 80mm, põrandaküttetoru,
- armatuurvõrk 8mm
- Ehituskile 0,3mm
- Soojustus EPS100 200mm
- Tagasitõite liiv

**VL-1 - VAHELAGI 1**

- Põrandaviimistlus 20mm
- Betoon C25/30 70mm, armatuurvõrk 6mm
- Soojustus Paroc SSB1 30mm
- Öönespaneel 220mm
- Metallkarkass 26mm
- Kipsplaat 13mm+13mm

**KL-1 - KATUSLAGI 1**

- SBS kate 2x
- EPS 80 30-180mm
- Niiskuskindel vineer FF 22mm
- Vineertala LVL 51x300mm, vahed soojustatud
- Puittalad 45x145mm, vahed soojustatud
- Aurutõke
- Kipsplaat 13mm+13mm

**VK-1 - VARIKATUS 1**

- Plekk-katus, valtsprofiil
- toon RR750
- Roovitus
- Metallkarkass
- Roovitus
- Puitlaudis,
- toon pruunikasoranž NCS 883100

**VK-2 - VARIKATUS 2**

- SBS kate 2x
- Niiskuskindel vineer FF 22mm
- Puittalad kallete andmiseks 45x195mm
- Vineertalad LVL 51x200mm
- Puitlaudis,
- toon pruunikasoranž NCS 883100

**V-1 - VUNDAMENT 1**

- Võõphüdroisolatsioon
- Fibo 5 300mm
- Võõphüdroisolatsioon
- EPS120 150mm
- Allpool maapinda vundamenti kate Delta-NB
- Sokli osa krohvitud,
- toon signaalmust RAL 9004

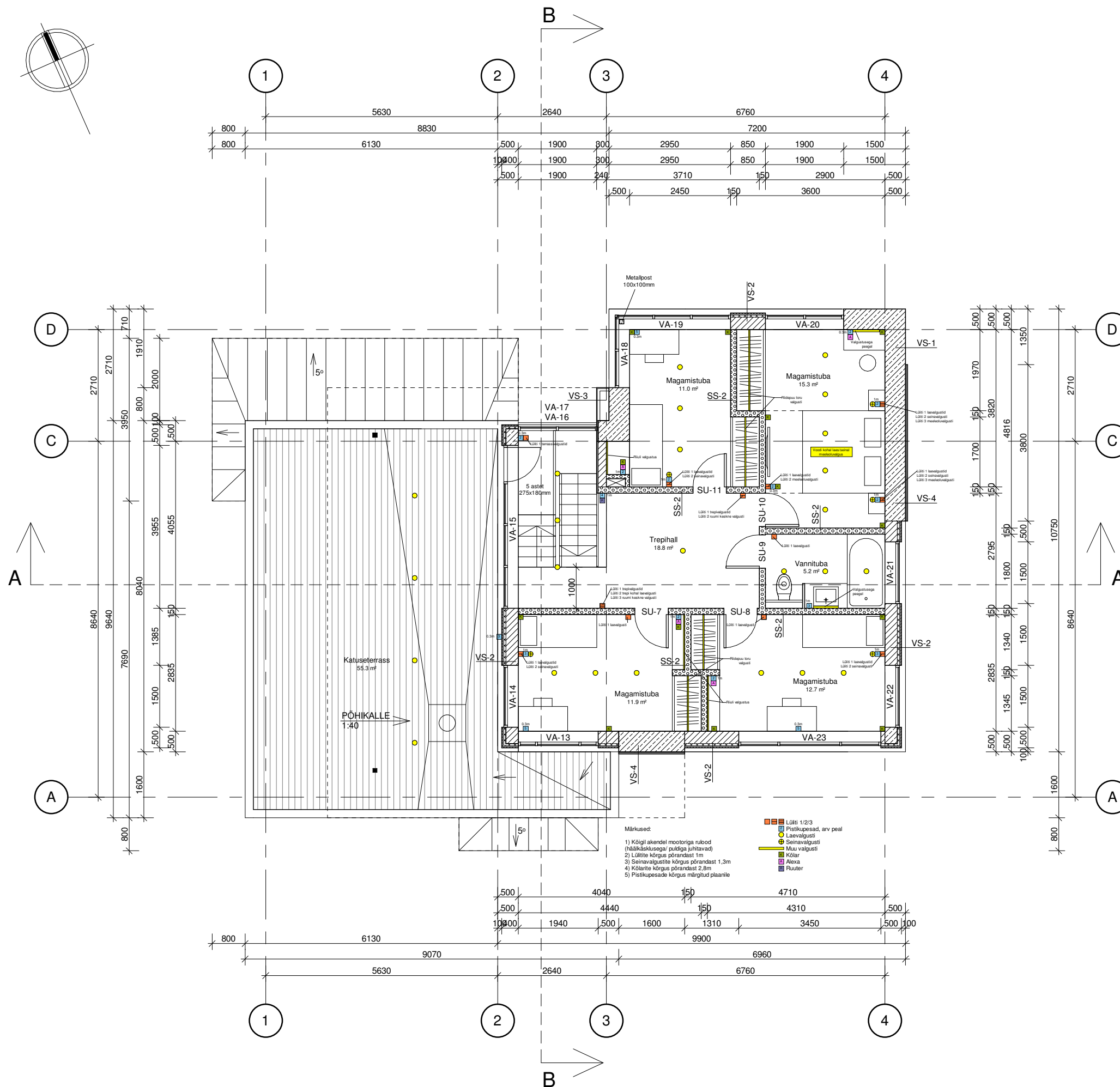
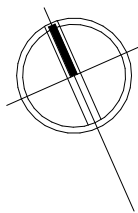
**V-2 - VUNDAMENT 2**

- Võõphüdroisolatsioon
- Fibo 5 300mm
- Võõphüdroisolatsioon

**VUNDAMENTI TALDMIK**

- Killustik 200mm
- Ehituskile 0.5mm
- Betoonaldmik 600x200mm

1. KORRUS	
Ruumi nimetus	Ruumi pindala
Tuulekoda	7.7 m²
Trepihall	14.8 m²
Wc	2.0 m²
Köök-elutuba	46.4 m²
Garaaž	24.9 m²
Tehnoruum	4.9 m²
Sauna eesruum	13.1 m²
Duširuum	3.5 m²
Leiliruum	4.2 m²
<b>KOKKU: 127.8m²</b>	



- Märkused:
- 1) Kõigi akendel mootoriga rüüod (häärikusega/ puksiga juhitavad)
  - 2) Lülite kõrgus põrandast 1m
  - 3) Seinavalgustite kõrgus põrandast 1,3m
  - 4) Kõlarite kõrgus põrandast 2,5m
  - 5) Pistikupesade kõrgus märgitud pilaarile

**KONSTRUKTSIOONITÜÜBID**

**VS-1 - VÄLISSEIN 1**

- Õhekrõhv, toon puhasvalge RAL 9010
- Kergplokk Ecoterm+ 500mm
- Siseviimistlus

**VS-2 - VÄLISSEIN 2**

- Horisontaalne puitlaudis 20mm, toon signaalmust RAL 9004
- Vertikaalne roovitus 22mm
- PIR soojustus 100mm
- Bauroc Hard 300mm
- Siseviimistlus

**VS-3 - VÄLISSEIN 3**

- Horisontaalne puitlaudis 20mm, toon pruunikasoranž NCS 883100
- Vertikaalne roovitus 80mm
- Metallkarkass 100mm
- Vertikaalne roovitus 80mm
- Horisontaalne puitlaudis 20mm, toon pruunikasoranž NCS 883100

**VS-4 - VÄLISSEIN 4**

- Horisontaalne puitlaudis 20mm, toon pruunikasoranž NCS 883100
- Vertikaalne roovitus 22mm
- Kergplokk Ecoterm+ 500mm
- Siseviimistlus

**SS-1 - SISESEIN 1**

- Siseviimistlus
- Kergplokk 100mm
- Siseviimistlus

**SS-2 - SISESEIN 2**

- Siseviimistlus
- Kergplokk 150mm
- Siseviimistlus

**SS-3 - SISESEIN 3**

- Siseviimistlus
- Kergplokk 200mm
- Siseviimistlus

**SS-4 - SISESEIN 4**

- Siseviimistlus
- Bauroc Hard 200mm
- Siseviimistlus

**SS-5 - SISESEIN 5**

- Siseviimistlus
- Kergplokk 100mm
- PIR soojustus 50mm
- Roovitus 22mm
- Puitlaudis 15mm

**PP-1 - PÕRAND PINNASEL 1**

- Põrandaviimistlus 20mm
- Betoon C25/30 80mm, põrandaküttetoru, armatuurvõrk 8mm
- Ehituskile 0,3mm
- Soojustus EPS100 200mm
- Tagasitõite liiv

**VL-1 - VAHELAGI 1**

- Põrandaviimistlus 20mm
- Betoon C25/30 70mm, armatuurvõrk 6mm
- Soojustus Paroc SSB1 30mm
- Öonespaneel 220mm
- Metallkarkass 26mm
- Kipsplaat 13mm+13mm

**KL-1 - KATUSLAGI 1**

- SBS kate 2x
- EPS 80 30-180mm
- Niiskuskindel vineer FF 22mm
- Vineertala LVL 51x300mm, vahed soojustatud
- Puitlald 45x145mm, vahed soojustatud
- Aurutõke
- Kipsplaat 13mm+13mm

**VK-1 - VARIKATUS 1**

- Plekk-katus, valtsprofiil toon FR750
- Roovitus
- Metallkarkass
- Roovitus
- Puitlaudis, toon pruunikasoranž NCS 883100

**VK-2 - VARIKATUS 2**

- SBS kate 2x
- Niiskuskindel vineer FF 22mm
- Puitlald kallete andmiseks 45x195mm
- Vineertalad LVL 51x200mm
- Puitlaudis, toon pruunikasoranž NCS 883100

**V-1 - VUNDAMENT 1**

- Võõrhüdroisolatsioon
- Fibo 5 300mm
- Võõrhüdroisolatsioon
- EPS120 150mm
- Allpool maapinda vundamenti kate Delta-NB
- Sokli osa krohvitud, toon signaalmust RAL 9004

**V-2 - VUNDAMENT 2**

- Võõrhüdroisolatsioon
- Fibo 5 300mm
- PIR soojustus 50mm
- Võõrhüdroisolatsioon

**VUNDAMENDI TALDMIK**

- Killustik 200mm
- Ehituskile 0.5mm
- Betoontaldmik 600x200mm

2.KORRUS	
Ruumi nimetus	Ruumi pindala
Trepihall	18.8 m²
Vannituba	5.2 m²
Magamistuba	11.0 m²
Magamistuba	15.3 m²
Magamistuba	12.7 m²
Magamistuba	11.9 m²
KOKKU: 75.0m²	