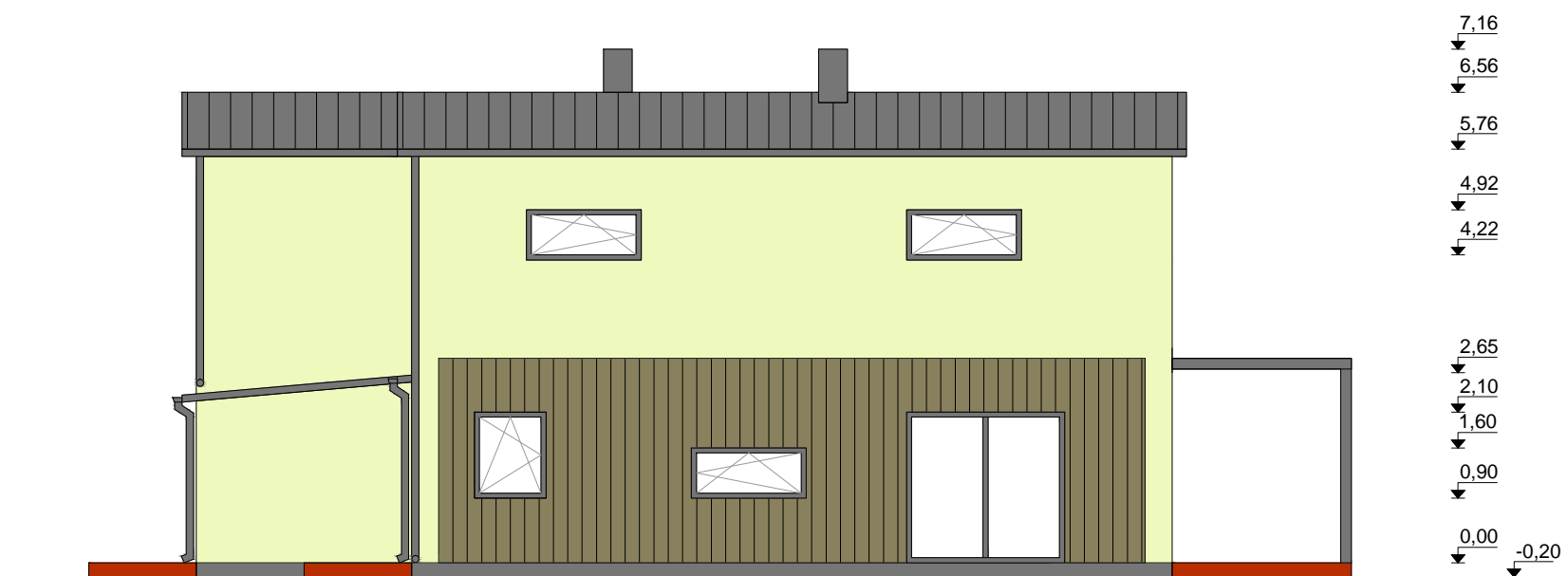
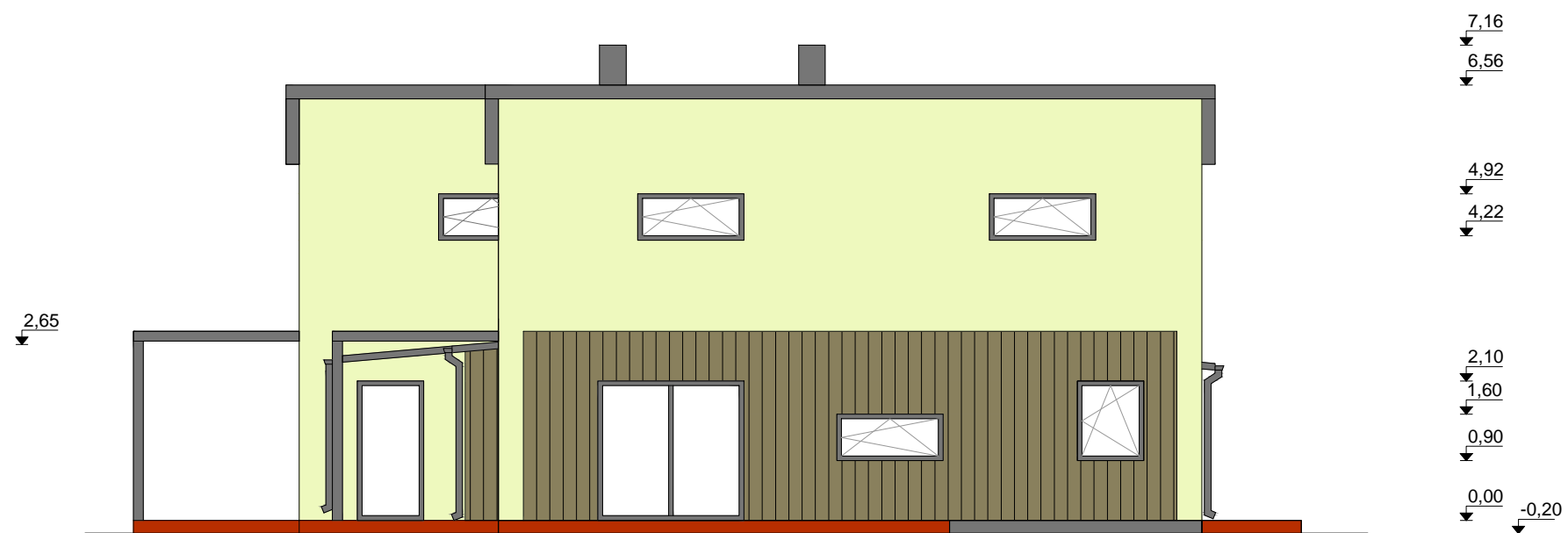


Vaade B



Vaade D



VÄLISVIIMISTLUS

Hoone välisviimistlusega on loodud rahulik ja keskkonda sulanduv hoone. Välisviimistluses kasutatakse horisontaalset puitlaudist ja õhekrohvi.

Sokkel – kivipuruga kaetud plaat, toon hall, näiteks Kiveks Kivipuruplaat, toon hall

Seinad – horisontaalne ja vertikaalne laudvooder, õhekrohv –toonid oliiv Tikkurila Q575 ja kollakas beež Tikkurila TVT 4800

Räästalaudis – tuulutusvahega laudis, toon oliiv Tikkurila Q575

Vihmaveesüsteem –ümarad rennid ja veetorud, toon tumehall, RR23

Välisuksed – täispuidust vertikaalse klaasava ja laudisega ukсед, toon tume hall RR23

Aknad – täispuidust või plastikust kaldpöördavanevad „saksa“ tüüpi 3 x klaaspaketiga aknad, toon tumehall RR23

Terrass – immutatatud puit, toon tume hall

Katus- teraplekk valtsplekist katus, toon tume hall RR23