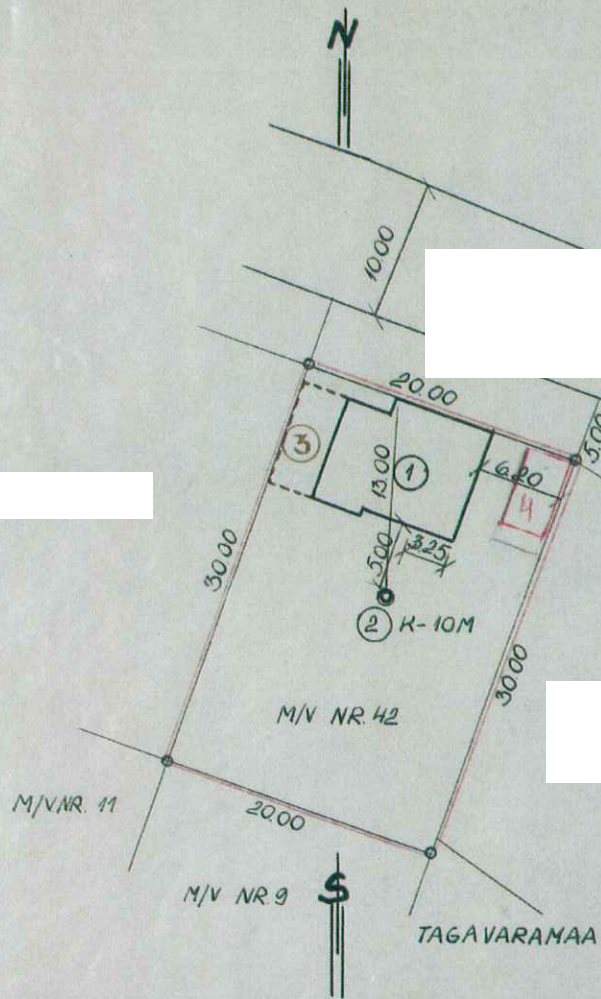
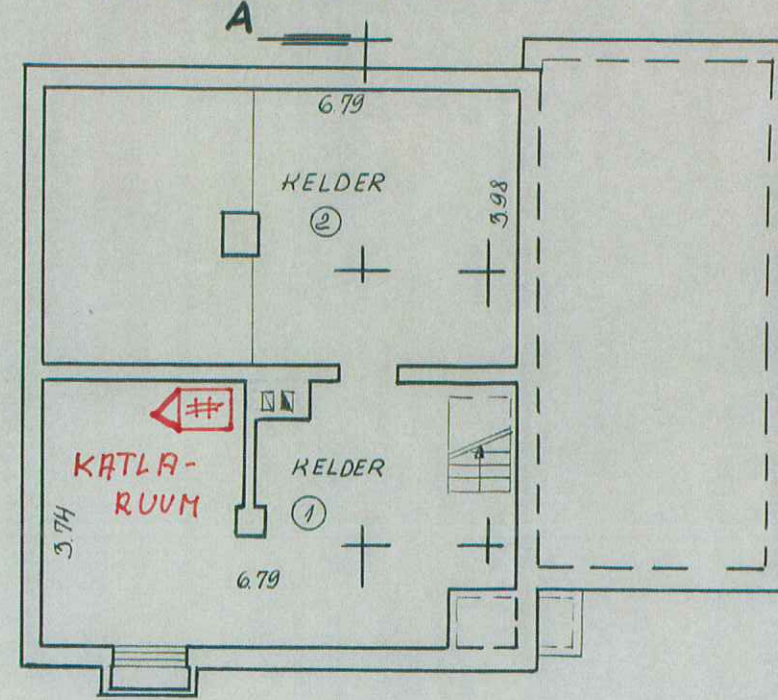


Vahi 42 elamu küttesüsteemi ümberehitamine
 Vahi 42, Tartu
 Kristo Savik
 26.04.2019
 VAHI42EKU
 Ehitusprojekti staadium: eelprojekt

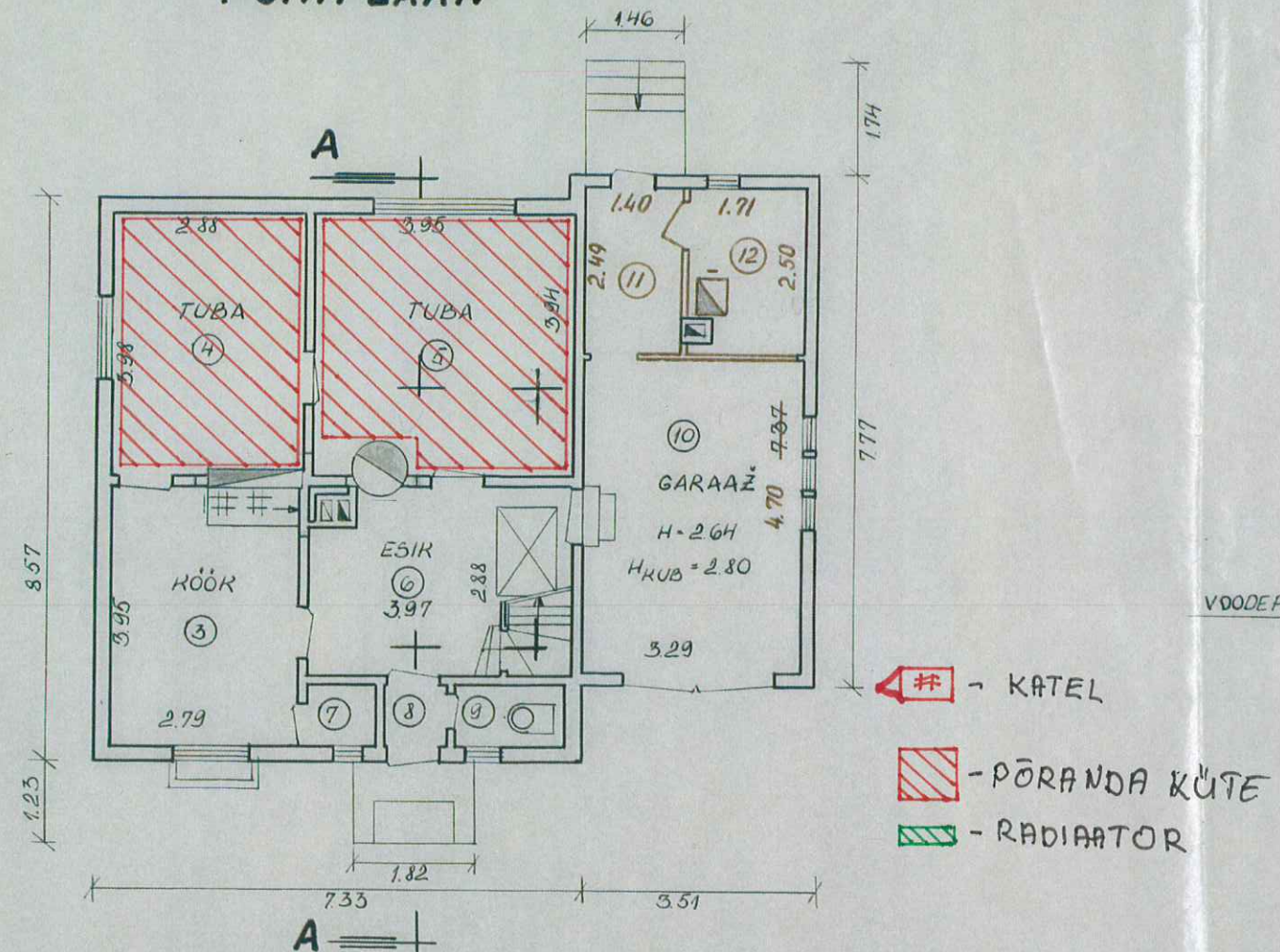
ASENDIPLAAN
 MÕÖT 1:500



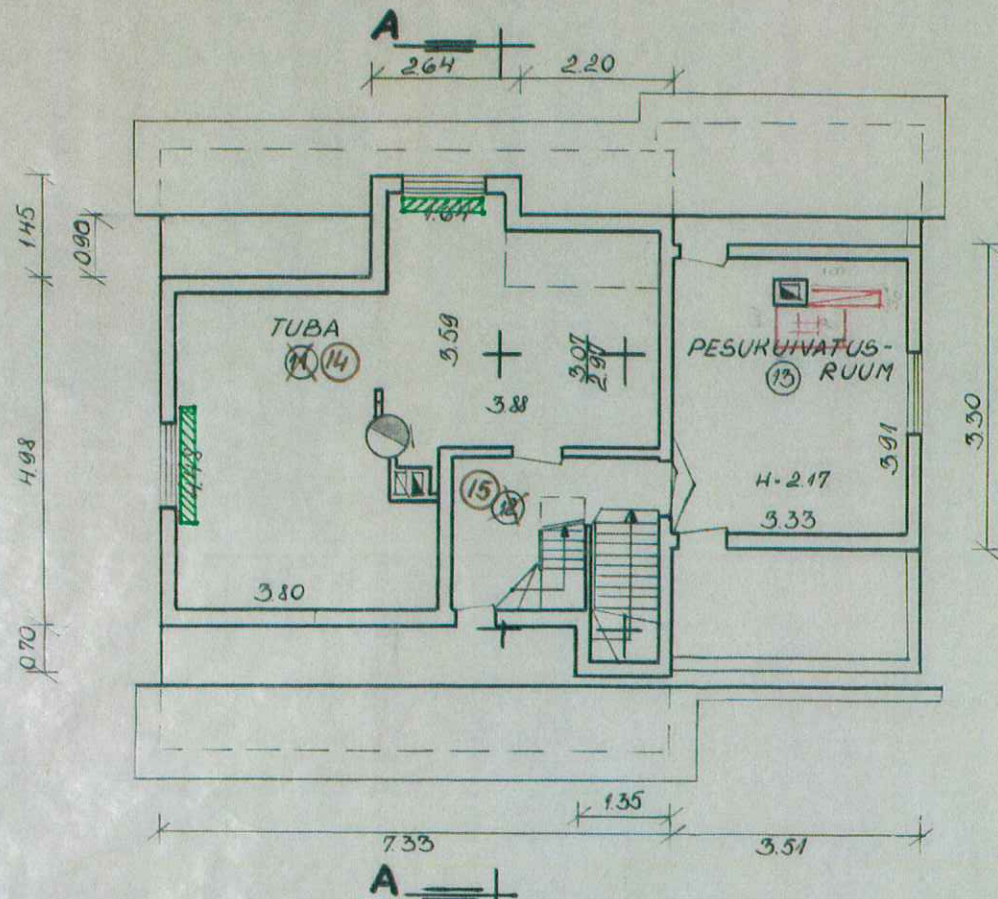
KELDRIKORRUS



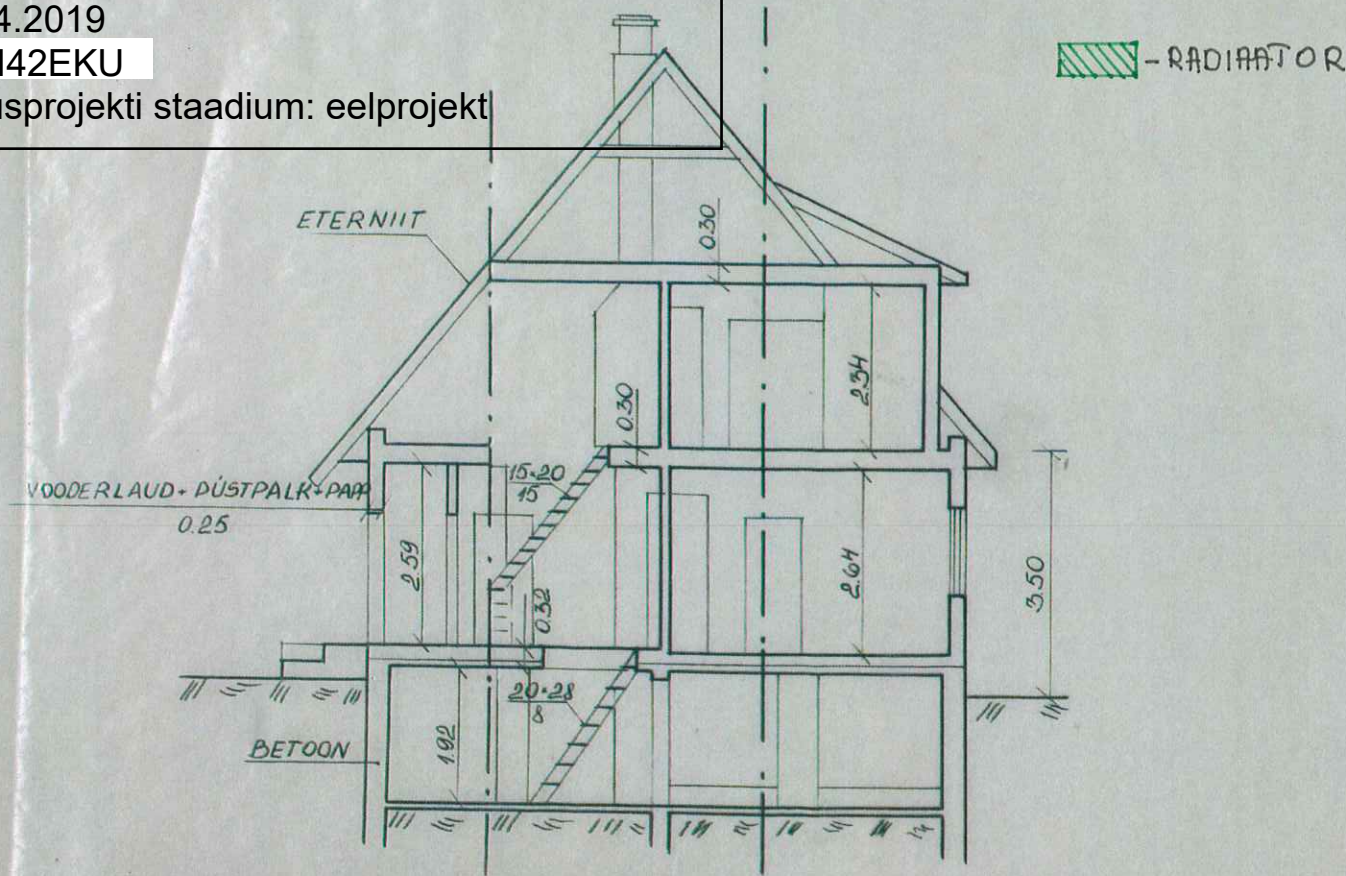
PÕHIPLAAN



KATUSEKORRUS



LÕIGE A-A



Vahi 42 elamu küttesüsteemi ümberehitamine
 Vahi 42, Tartu
 Kristo Savik
 26.04.2019
 VAHI42EKU
 Ehitusprojekti staadium: eelprojekt

RUUMIDE EKSPLIKATSIOON

KORTERI NR	RUUMI NR	RUUMI NIMETUS	PINNA ARVUTAMISE AVALDIS	HOONE ÜLDPIND M ²						MÄRKUSED	
				KOKKU	SELLEST						
ELURU	HIDE	ALDRAAS	ELAMIS		MITTE-ELAMIS	KASULIK	TEENIV	DAV			
	1	HELDER	6.79*3.74 - 0.98*0.84 - 0.37*0.42 - 0.14*1.78 - 0.76*0.58	23.7						23.7	
	2	HELDER	3.98*6.79 - 0.58*0.53	26.7						26.7	
		KELDRIKORRUS KOKKU:		50.4						50.4	
	3	KÖÖK	2.79*3.95 - 1.36*0.62	10.2	10.2				10.2	10.2	
	4	TUBA	2.88*3.98 - 0.07*1.38	11.4	11.4	11.4			11.4		
	5	TUBA	3.94*3.95 - 4/5*0.80*0.51	15.2	15.2	15.2			15.2		
	6	ESIK	3.97*2.88 - 0.73*0.62 - 2/5*0.19*0.54 - 1.06*1.20 - 0.33*0.75	9.4	9.4				9.4	9.4	
	7	PANIPAIK	1.08*1.01	1.1	1.1				1.1	1.1	
	8	TUULEKODA	0.95*0.95	0.9						0.9	
	9	WC	1.63*0.93	1.5	1.5				1.5	1.5	
	10	GARAAŽ	3.29*4.37 - 0.52*0.38 - 2*0.10*0.10 - 0.27*0.92 - 0.69*0.24	15.5					15.5	15.5	
		PÕHIKORRUS KOKKU:		73.3	48.8	26.6			72.4	46.7	
	11	TUBA	3.80*4.48 - 0.85*2.32 - 2/3*0.56*0.18 + 0.59*0.13 + 3.59*1.64 + 2.24*2.97 - 4/5*0.38*0.66 - 0.27*0.58	27.6	27.6	27.6			27.6		
	12	TREPIKODA	2.16*2.88 - 1.16*0.63 - (0.67*0.53)*1/2 - 1.40*1.06	3.8	3.8				3.8	3.8	
	13	PESUKUIVATUS- RUUM	3.33*3.91 - 0.52*0.38 - 1/2*0.30*1.30 - 1.00*0.30 - 0.60*0.50	11.2	11.2				11.2	11.2	
		KATUSEKORRUS KOKKU:		44.0	34.4	27.0			31.4	16.4	
		ELAMU KOKKU:		167.7	80.2	54.2			103.8	113.5	
	11	TUULEKODA	1.40*2.49	3.5						3.5	
	12	SAUN	1.71*2.50 - 0.40*0.38 - 0.55*0.45	3.9					3.9	3.9	
		PÕHIKORRUS KOKKU:		72.6	48.8	26.6			68.2	46.0	
		ELAMU KOKKU:		167.0	80.2	54.2			99.6	112.6	
				166.2	73.4						

SNIPI JÄRGI ARVESTUSLIKKU ELAMISPINDA: 59.2 M²

TARTU TEHNILISE INVENTARISEERIMISE BÜROO

MAJAVALDUSE ASUKOHT: TARTU

MAJAVALDUSE VALDAJA:

EHITISENR	EHITISE NIMETUS	PÕHIKORRUSTE ARV	VÄLISSEINTE MATERJAL	RATUSE			EHITUS-ALUNE PIND M ²	HOONE MAHT M ³	TÄISEHI-TATUD PIND M ²	MÄRKUSED
				RATTE-MATERJAL	KALLE KRAADIDES	PIND M ²				
1	ELAMU	1	PÜSTPALK	ETERNIIT	50	153	90.2	580	95.5	
2	RAEV		BET. RAKED					345	0.8	
3	VARJUALUNE		1*LAUD	PAPP			19.4	50	19.4	
4	KUUR		LAUD	ETERNIIT			15.3	43	115.7	