

SUITSUAHI

TINGMÄRGID:

- Ol.ol puu
- Ol.Ol hekk
- Krundipiir
- Peahoone
- Peenar
- Peahoone pergola
- Kõrvalhoone pergola
- Muru
- Killustik
- Bardi killustik, 5/8; 8/16, 16/32 mm
- Paekivi plaadid
- Taimekaar
- Murukivi
- Peahoone terrass
- Kõrvalhoone terrass
- Istutuskastid
- Välisvalgustuse asukoht
- Kümblustünn

TINGMÄRGID  
Taimestus:

- Metssalvei
- Lauk 'Globemaster/ Sinihall-aruhein
- Elulõng 'Tae' puidust kaarel
- Varrekas lauk 'Mount Everest'/ Siberi võhumöökk
- Viinapuu
- Hortensia 'Zorro'
- Vaarikas 'Laszka'
- Pojeng 'Coral Sunset'
- Thubergi Kukerpuu 'Golden Nugget'
- Elupuu 'Zmatlik'
- Paruktarn 'Frosted Curls'
- Likvideeritav objekt

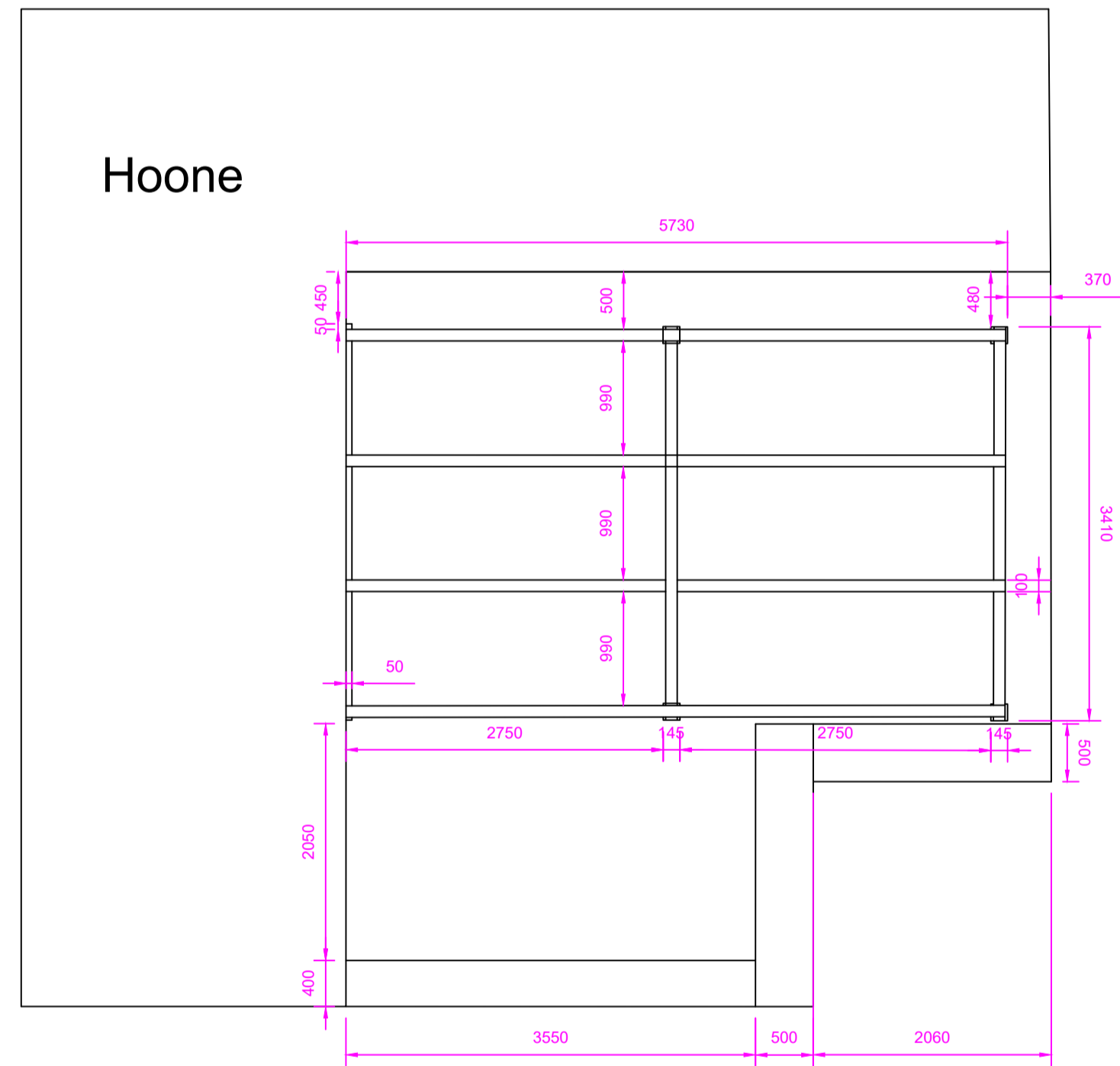
TINGMÄRGID

- Peahoone terrass koos pergolaga
- Grillala koos terrassi ja pergolaga
- Kõrvalhoone terrass
- Hommikuaed
- Istutus ala 1
- Istutus ala 2
- Istutus ala 3
- Istutus ala 4
- Istutus ala 5
- Istutus ala 6
- Istutus ala 7
- Istutus ala 8

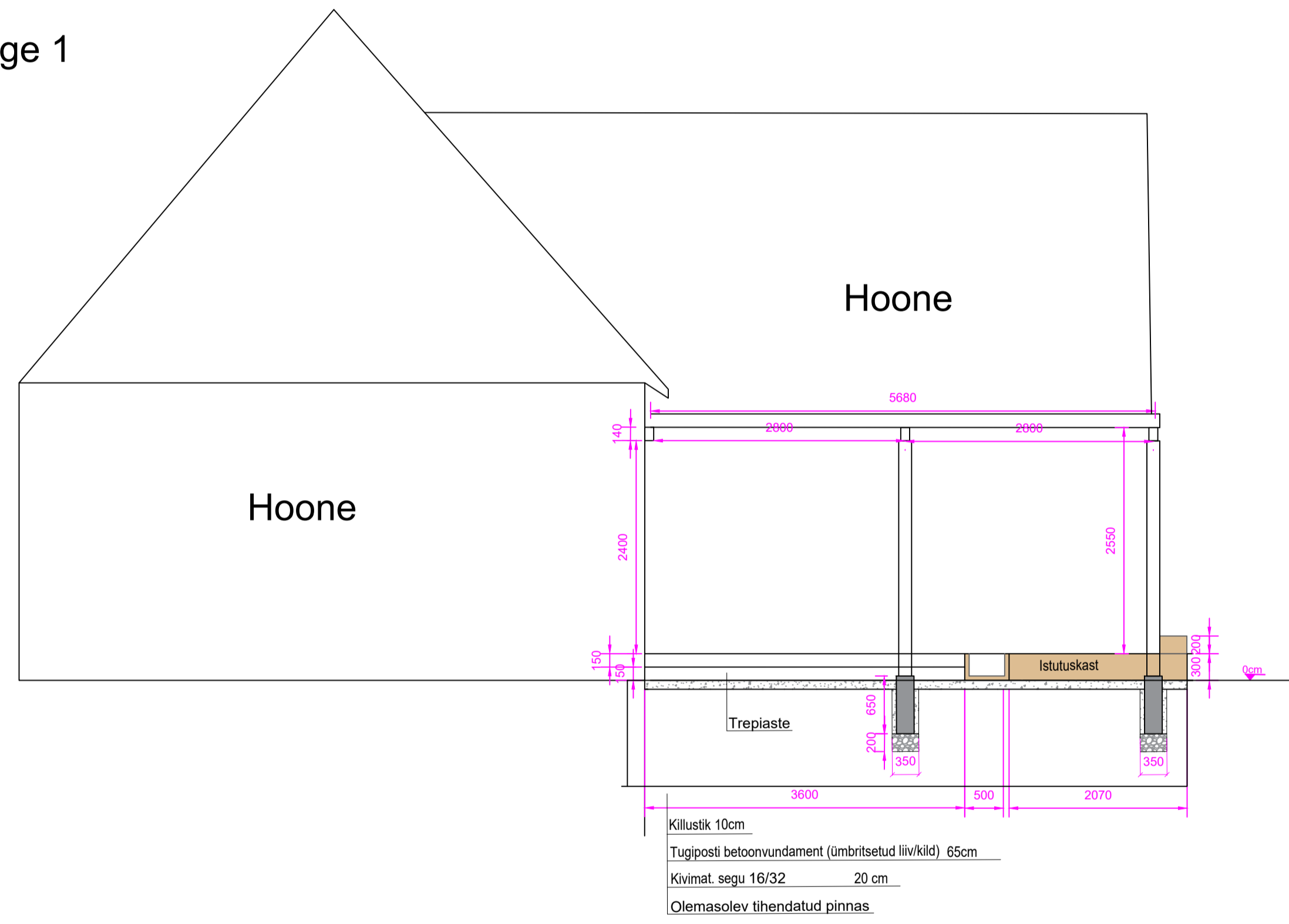
Töö nimetus:

# Peahoone pergola detailjoonis

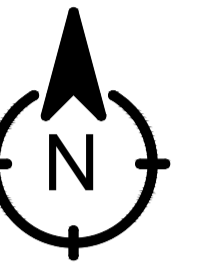
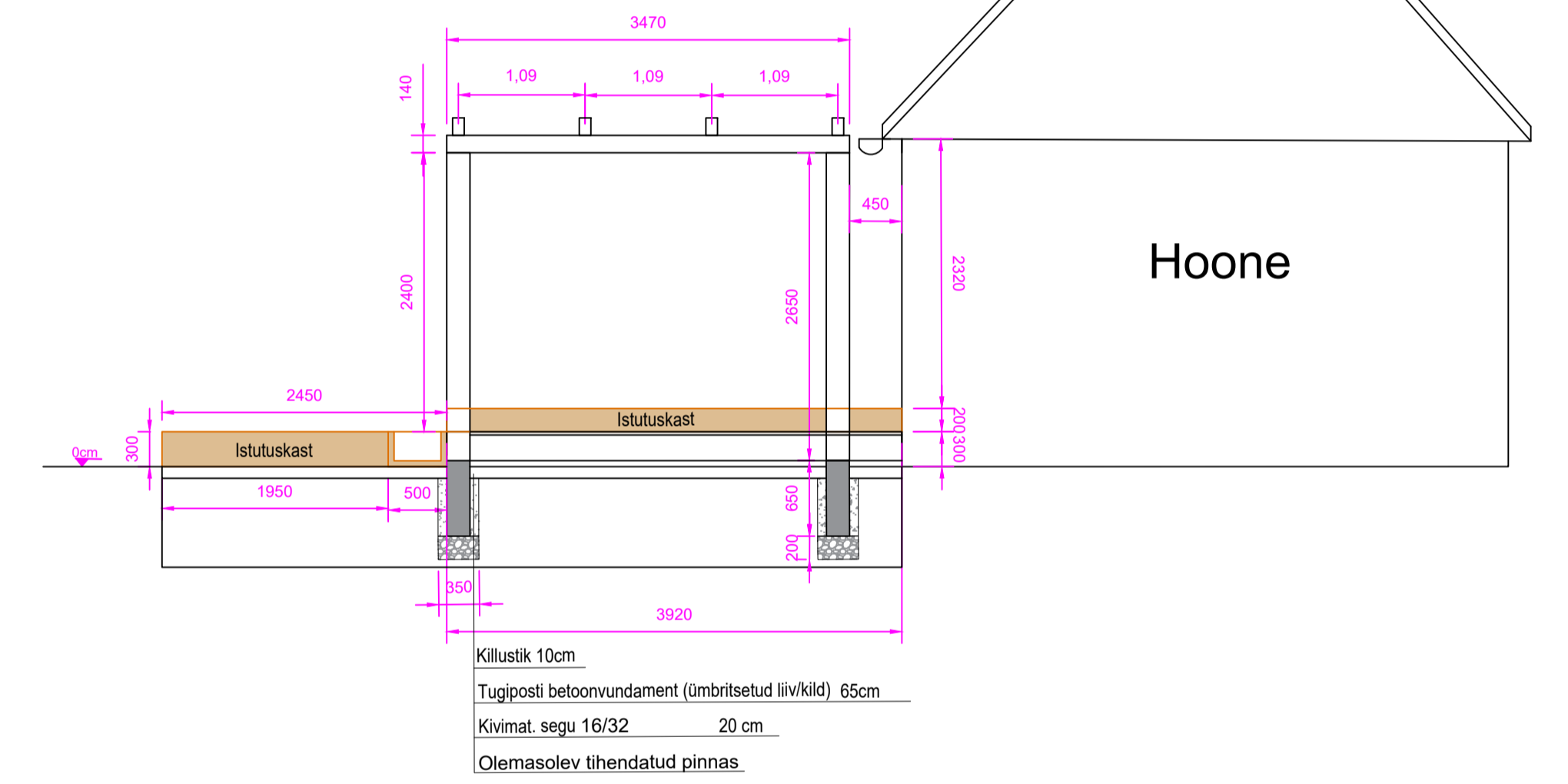
Pealtvaade



Lõige 1

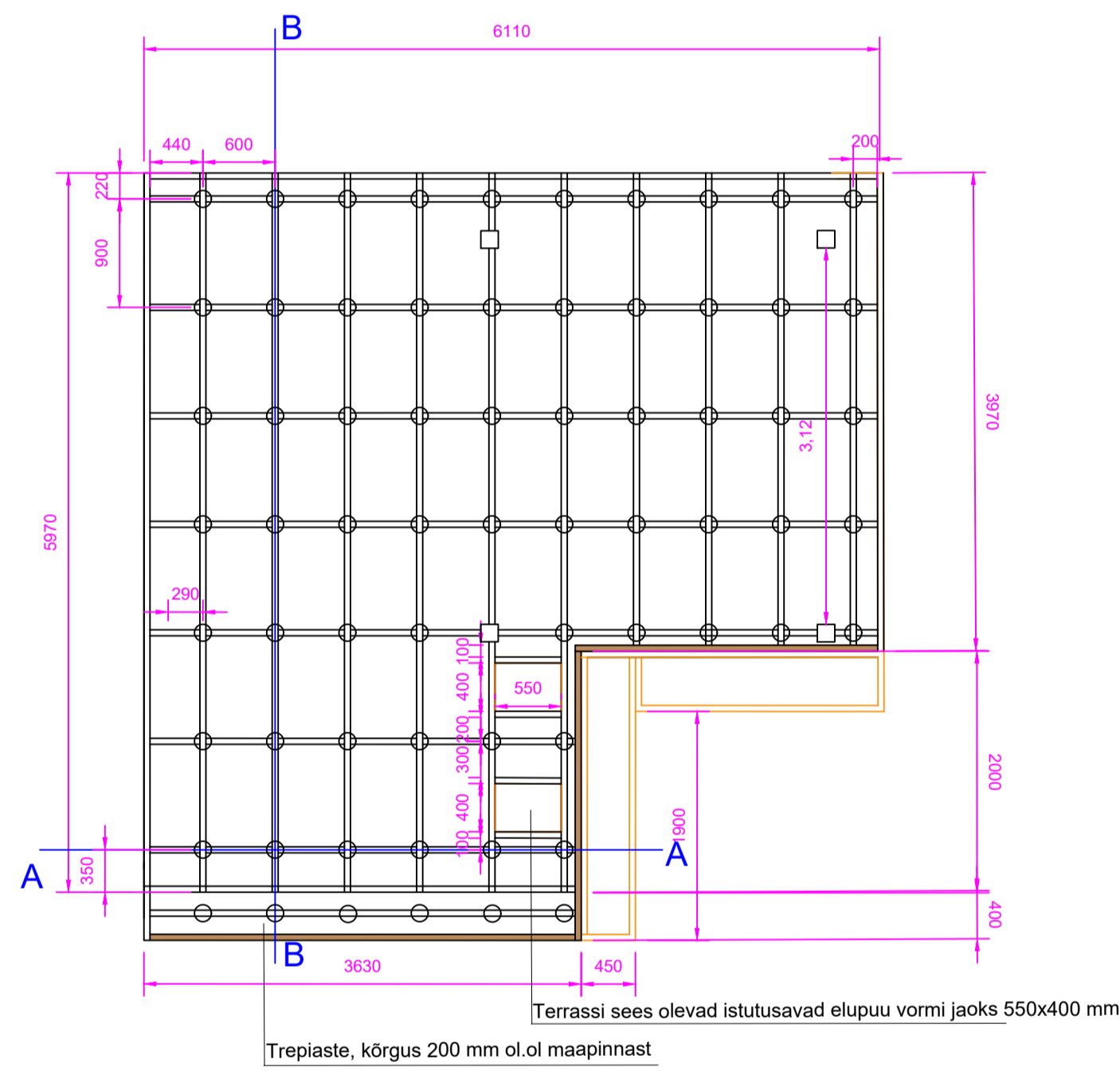


Lõige 2

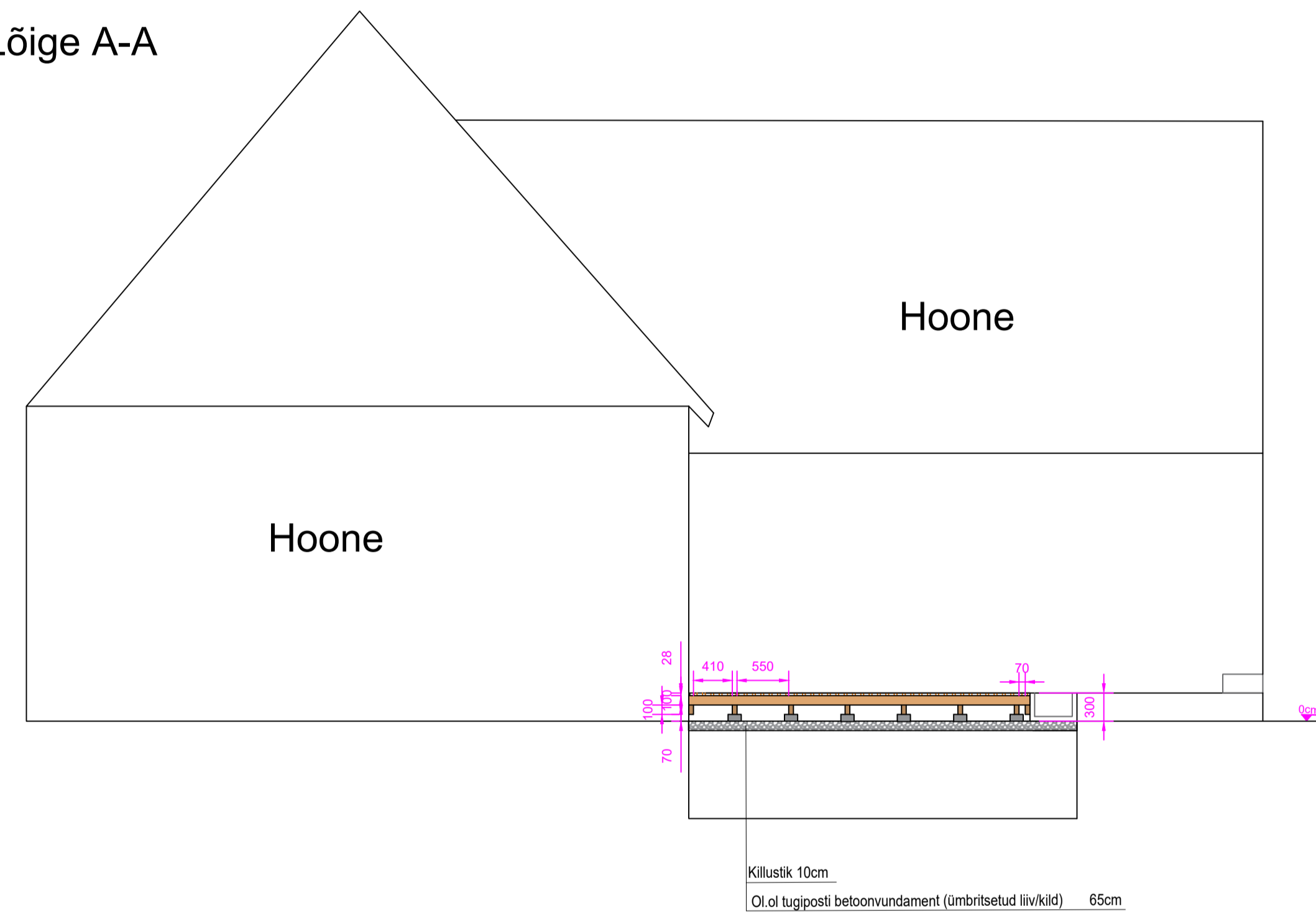


# Peahoone Terrassi detailjoonis

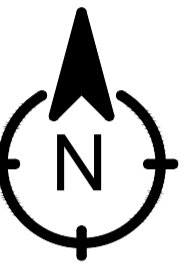
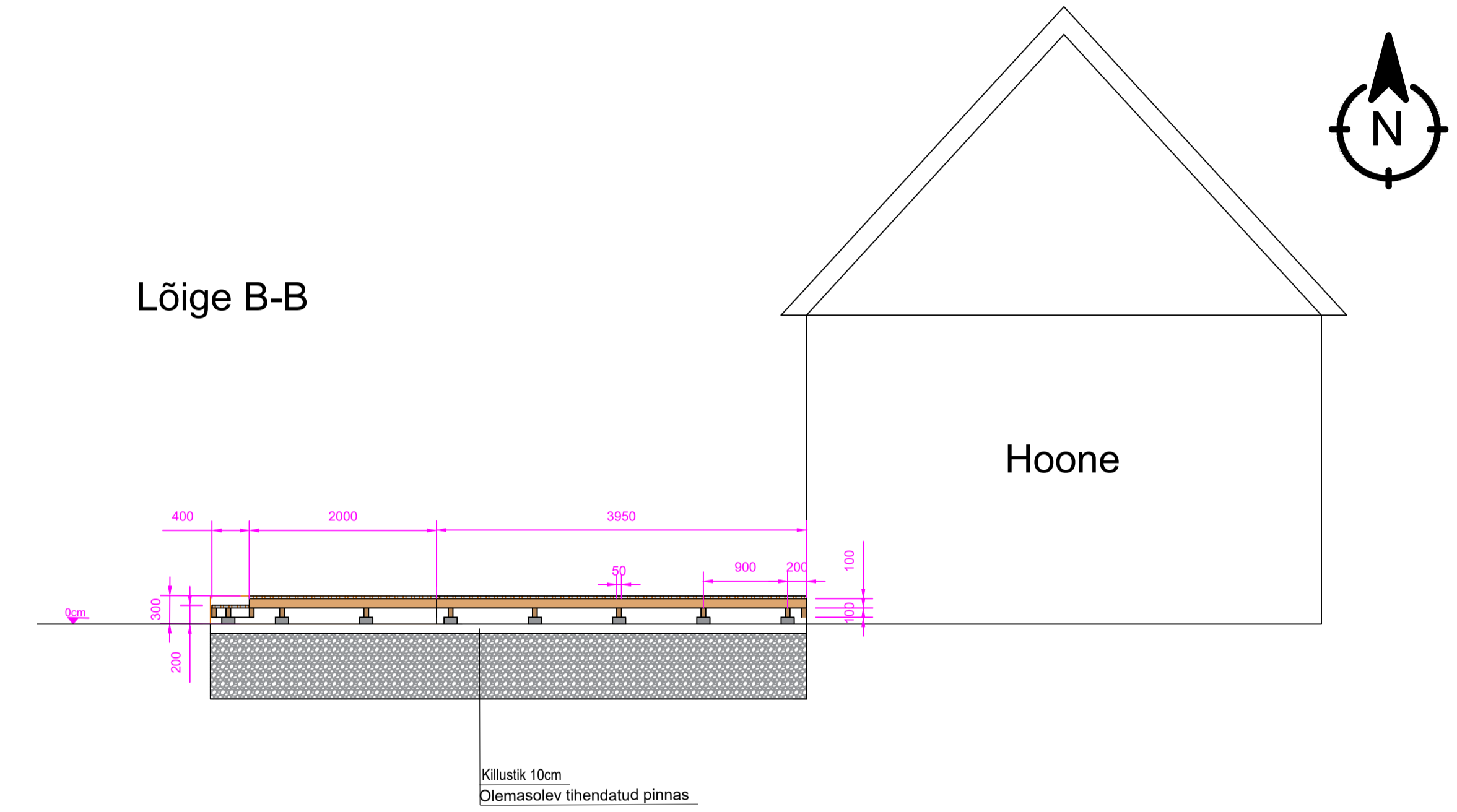
Pealtvaade



Lõige A-A



Lõige B-B

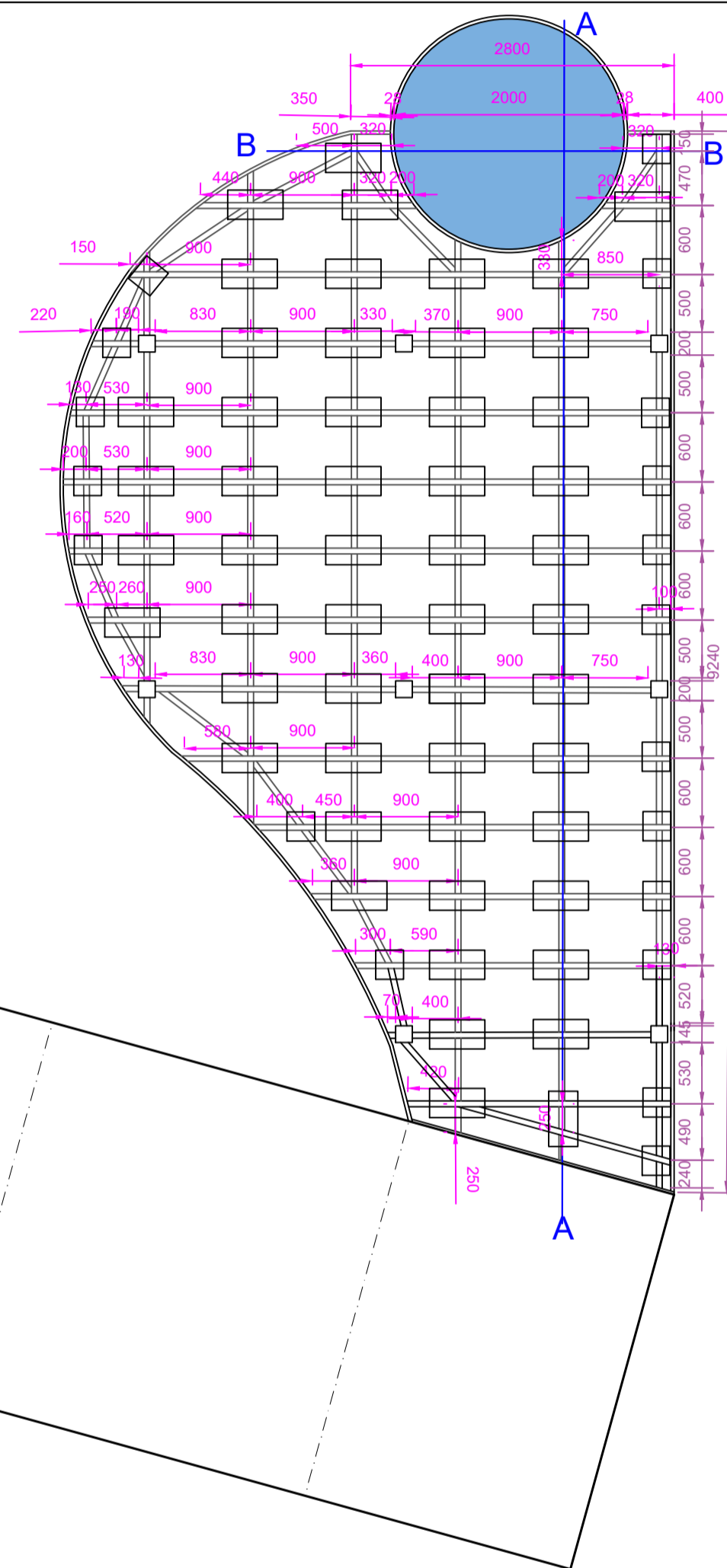
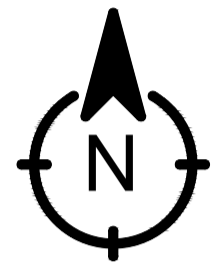


**MÄRKUSED:**  
Peahoone kõrval olev terrass ehitatakse olemasoleva terrassi vundamendile.

Mõõtkeid on antud mm.

# Õhtuterrassi detailjoonis

Pealtvaade



## MÄRKUSED:

Hoonete terrassid ja pergolat on kavandatud käesoleva projekti raames erilahendusena.

### Terrass:

Terrass on lahendatud ümarate servadega, et sulanduda ümbritseva hoovi disainiga (jalgteed, taimekaared jm.) samuti võimaldab lahendus hoida kokku ruumi. Terrassi kõrguseks 180 mm.

### Terrassi konstruktsioon:

Rajatud fibo plokkidele 490x350x180 mm. Terrassi äärtes on kasutatud pooleks saetud plokkide 350x245x180 mm. Reasamm 900 mm ja 600 mm. Kumera osa välja joonistamiseks on plokkide vahe märgitud joonisele "Pealtvaade".

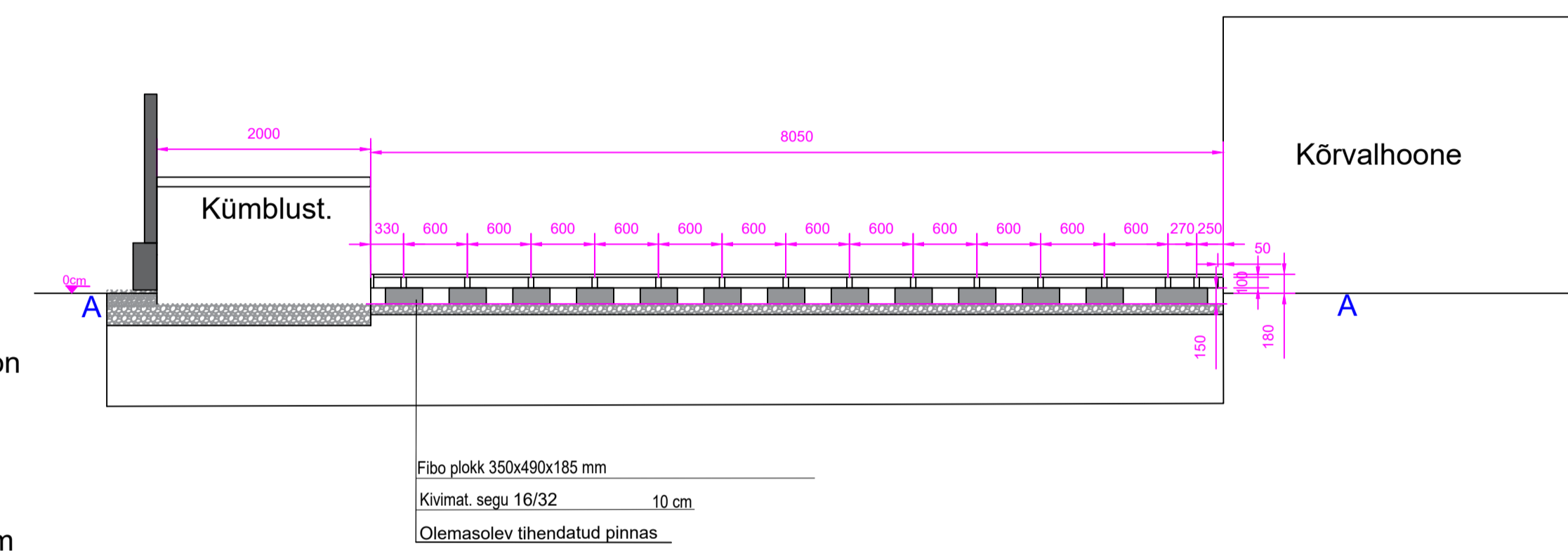
Sõrestiku loomisel on kasutatud prusse mõõtmerega 50 mm x 100 mm. Terrassilaud on valitud 26 mm x 140 mm termotöödeldud mänd. Maksimaalne terrassi kõrgus on 180 mm arvestamaks ol. ol sissekäikude läve kõrgusi.

### Aluspind:

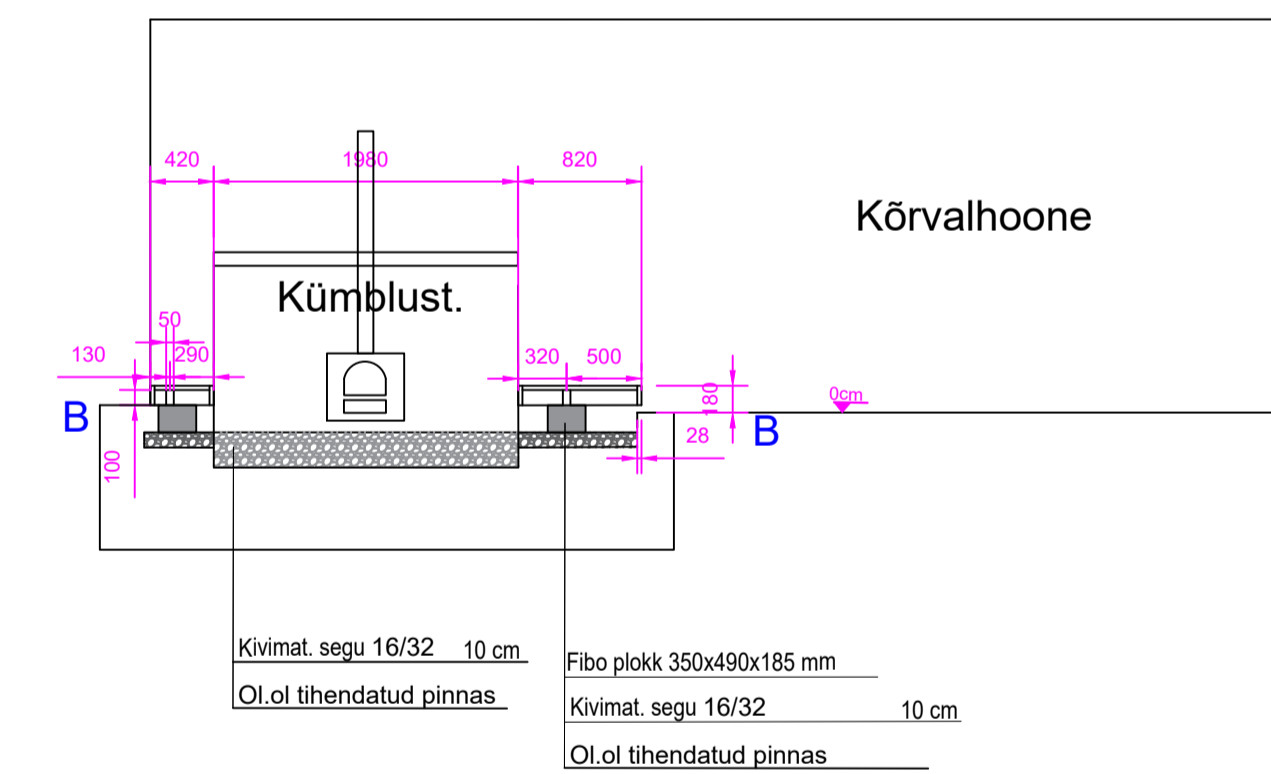
Olemasolev pinnas koorida 250 mm sügavuseni ja tihendada. Täita kivimat. seguga fr. 16/32 mm ning tihendada.

Mõõtketid on antud mm.

## Lõige A-A

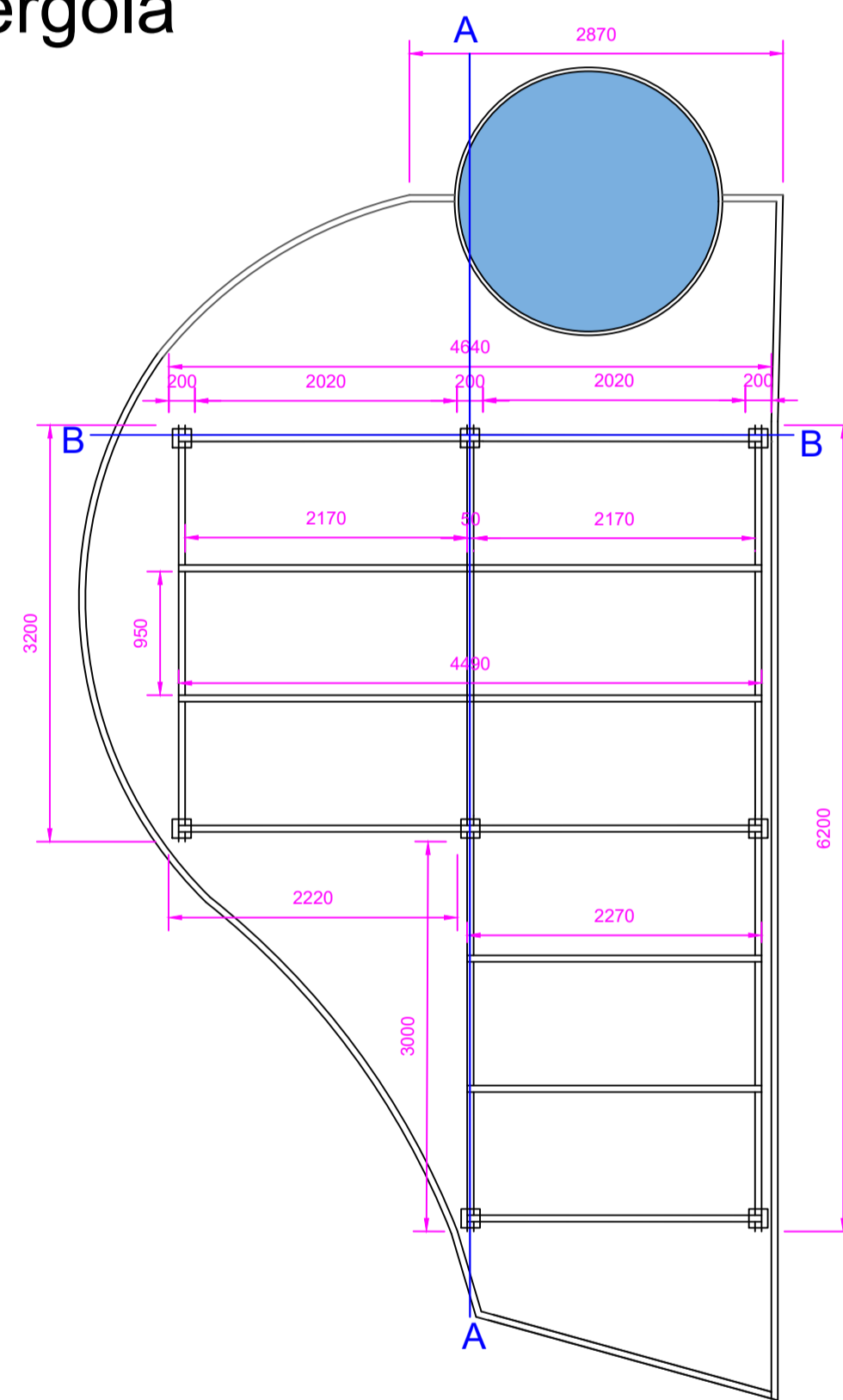


## Lõige B-B



# Õhtuterrassi pergola detailjoonis

Pealtvaade



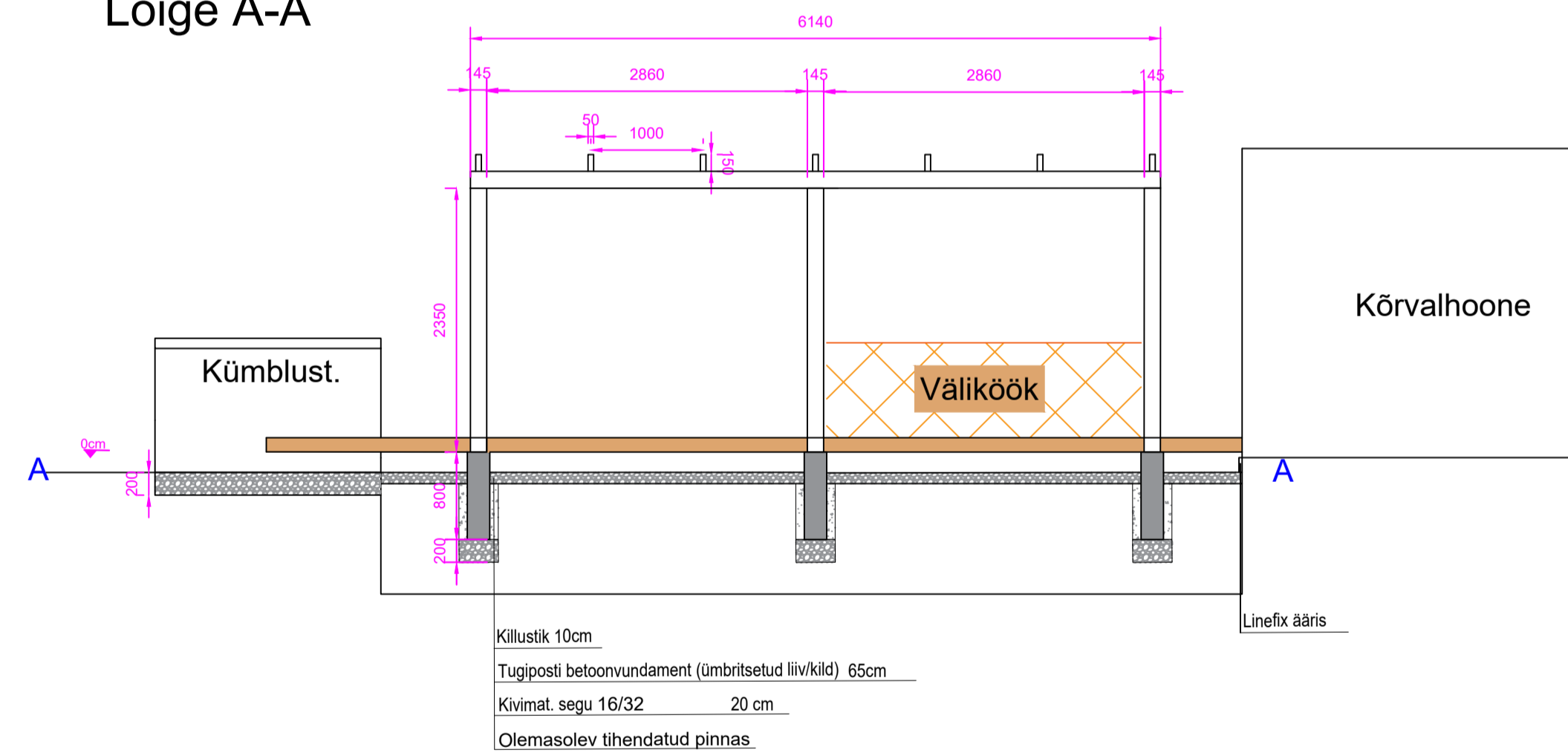
**MÄRKUSED:**  
Hoonete terrassid ja pergolad on kavandatud käesoleva projekti raames erilahendusena.

**Pergola konstruktsioon:**  
Tugipostid on valmistatud liimpuidust mõõtmega 145 mm x 145 mm tagamaks vastupidavuse erinevatele raskustele, mis kinnitatakse talade külge (rippkiiged, valgustus, jm.).  
Puidust postid on kinnitatud postvundamendile.  
Tugipostid ja talad on valmistatud liimpuidust värvikoodiga TVT 597X  
Talad liimpuidust: 150 mm x 50 mm

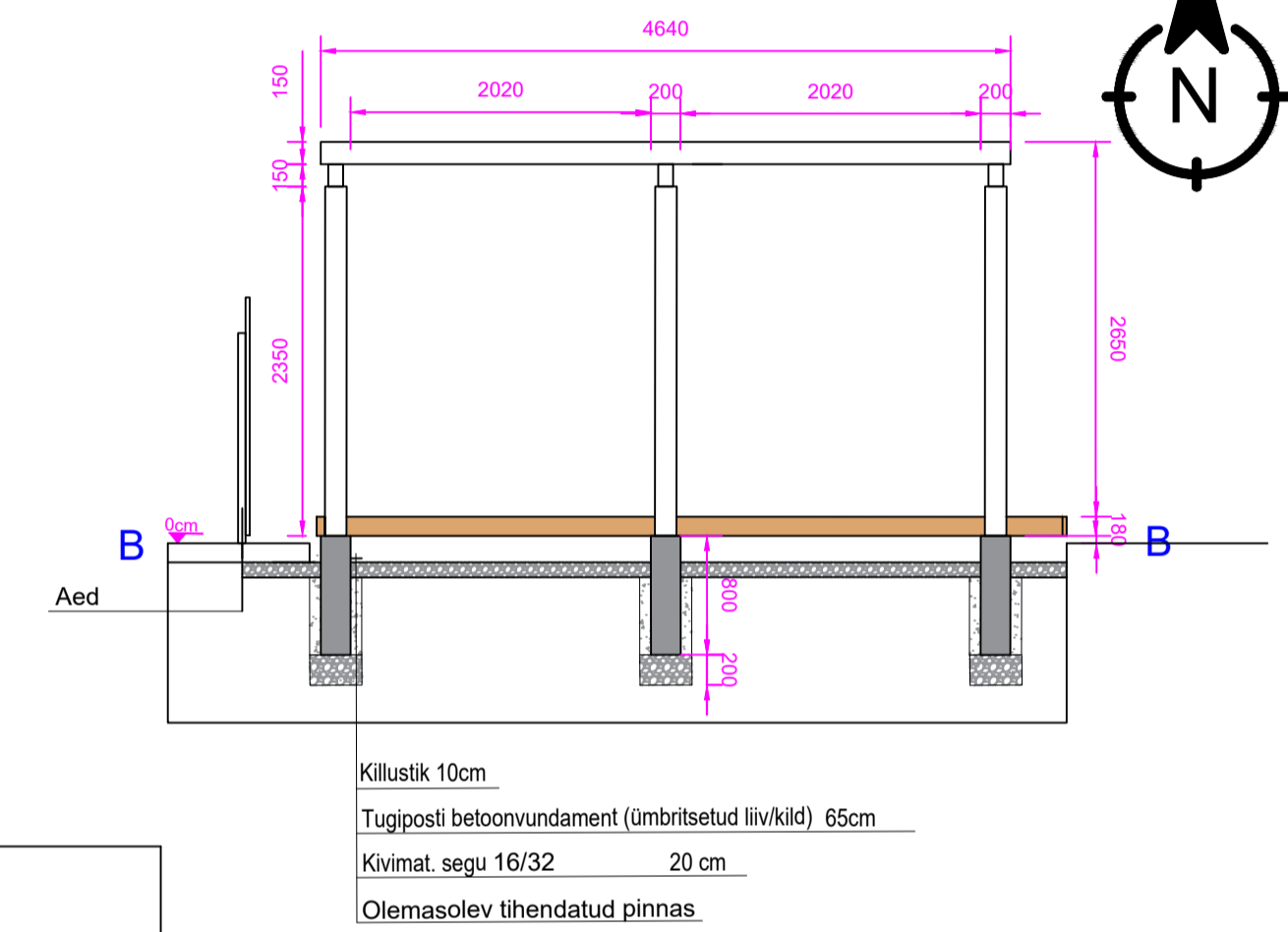
Vundamendi betooni keskkonnaklass XC2 XF2, tugevusklass min C30/37.  
Vundamendi mõõtmed: Kõrgus 650mm, ristlõige 350mm.

Mõõtketid on antud mm.

## Lõige A-A



## Lõige B-B

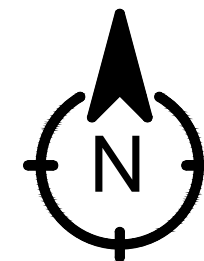


Killustik 10cm  
Tugiposti betoonvundament (ümbrisetud liivkiid) 65cm  
Kivimat. segu 16/32 20 cm  
Olemasolev tihendatud pinnas.

Killustik 10cm  
Tugiposti betoonvundament (ümbrisetud liivkiid) 65cm  
Kivimat. segu 16/32 20 cm  
Olemasolev tihendatud pinnas.

# Kõrvalhoone terrassi detailjoonis

## Lõige B-B



### MÄRKUSED:

#### Terrass:

Terrass on lahendatud riskülikuna.  
Terrass on kompaktne ja hoiab kokku ruumi.

#### Terrassi konstruktsioon:

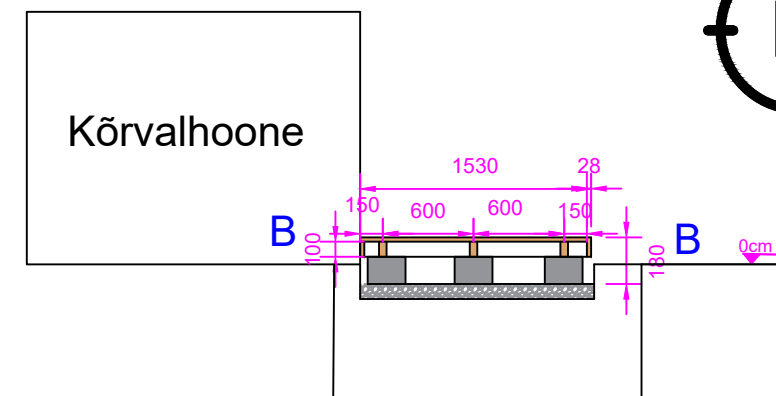
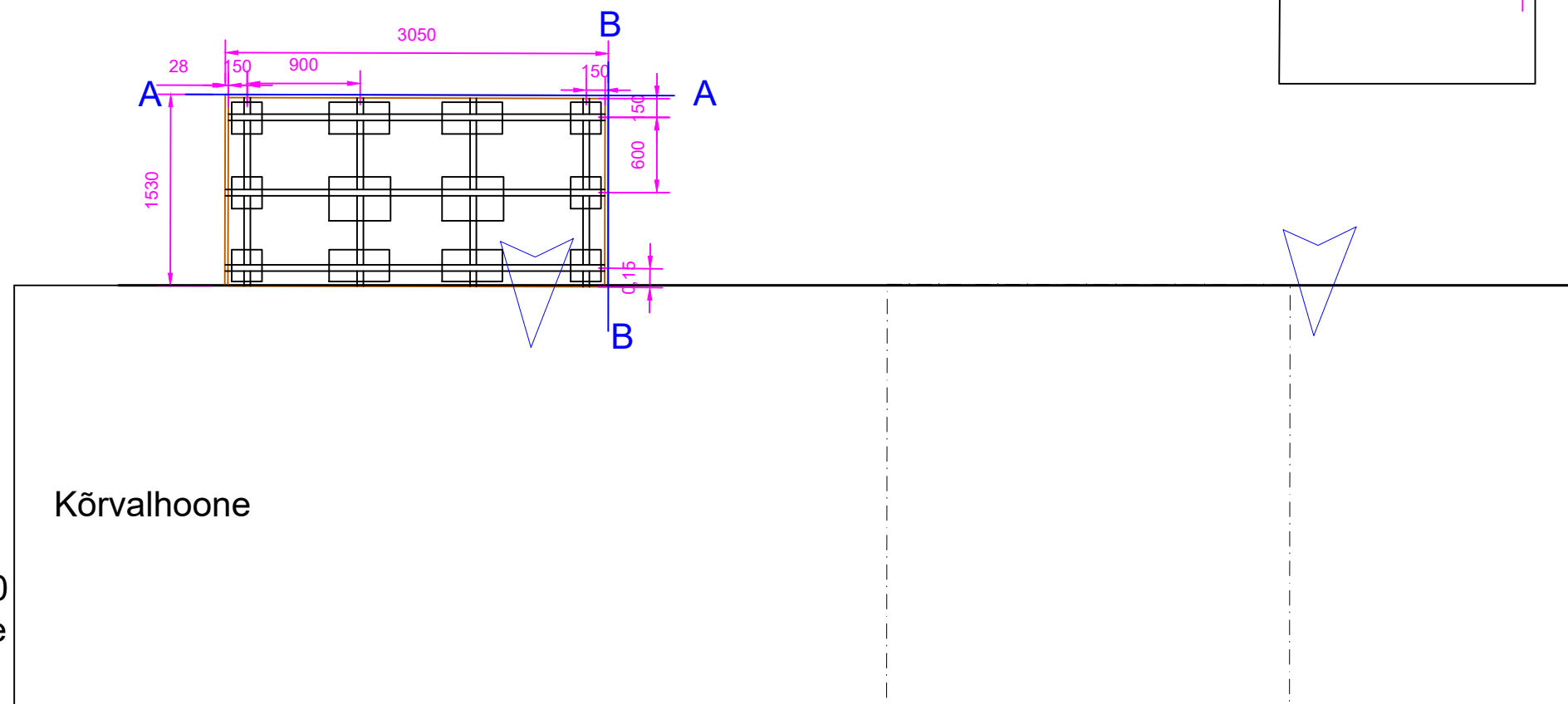
Rajatud fibo plokkidele 490x350x180 mm. Terrassi servades on kasutatud pooleks saetud plokkke 350x245x180 mm. Reasamm 900 mm ja 600 mm. Sõrestiku loomisel on kasutatud prusse mõõtmerega 50 mm x 100 mm. Terrassilaud on valitud 26 mm x 140 mm termotöödeldud mänd. Maksimaalne terrassi kõrgus on 180 mm arvestamaks ol. ol sissekäikude läve kõrgusi.

#### Aluspind:

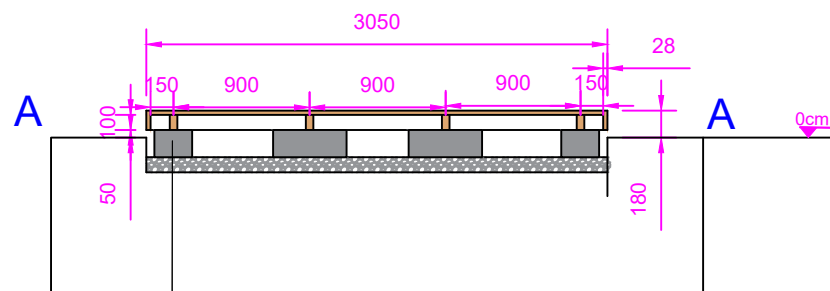
Olemasolev pinnas koorida 250 mm sügavuseni ja tihendada.  
Täita kivimat. seguga fr. 16/32 mm ning tihendada.

Mõõtketid on antud mm.

## Pealtvaade



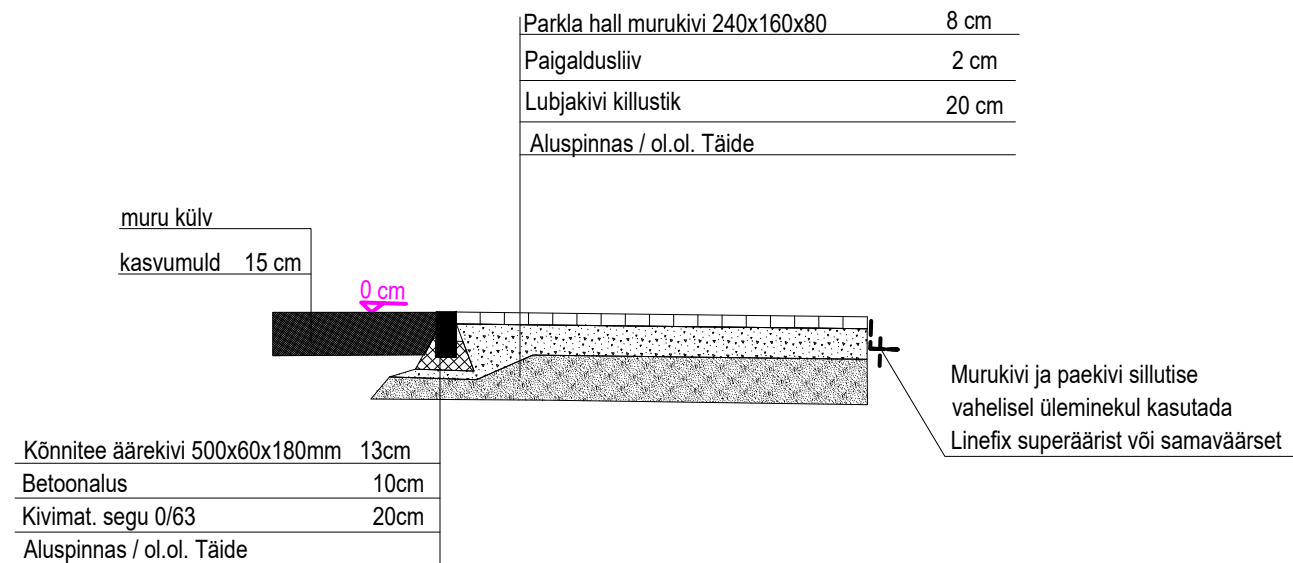
## Lõige A-A



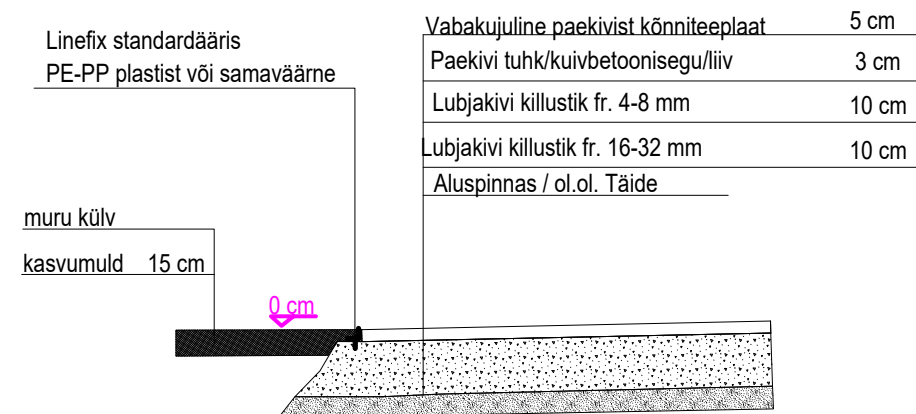
Fibo plokk 350x490x185 mm  
Kivimat. segu 16/32 10 cm  
Olemasolev tihendatud pinnas

# Teekatendite detailjoonis

## TEEKATETE TÜÜP 1 (Parkimisala murukivi sillutis)



## TEEKATETE TÜÜP 2 (Paekiviplaadidest jalgteel hoone lääne poolse sissepääsu ees)

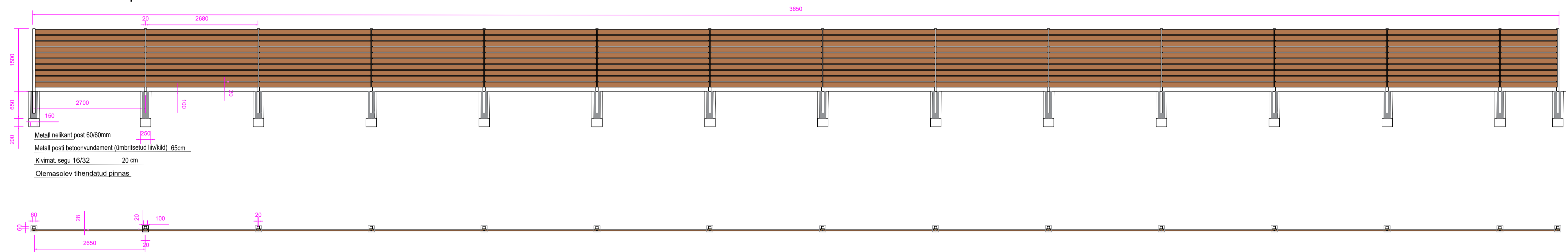


### MÄRKUSED:

Vabakujuliste paekiviplaatidega jalgteel kasutada maksimaalselt ära olemasolevaid paekiviplaate.

Mõõtketid on antud mm.

## Kinnistute vaheline piirdeaed



### MÄRKUSED:

Aialipid valmistatud hõövel lauast 120 x 28 x 2700 mm ja sügavimmutatud pruuni värvitooni. Aiapostid tsingitud 60 x 60 x 2000 mm kaetud pulbervärviga RAL 7016 .

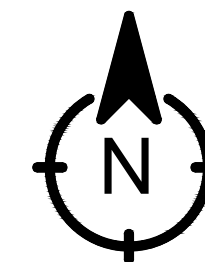
Aiapostidele on kinnitatud vertikaalselt pöön 100 x 20 x 1380 mm, millele kinnituvad horisontaalse asetusega aialipid 120 x 28 x 2700 mm. Lippide vahe on 20 mm, et tagada privaatsus.

Vundamendi betooni keskkonnaklass XC2 XF2, tugevusklass min C30/37.

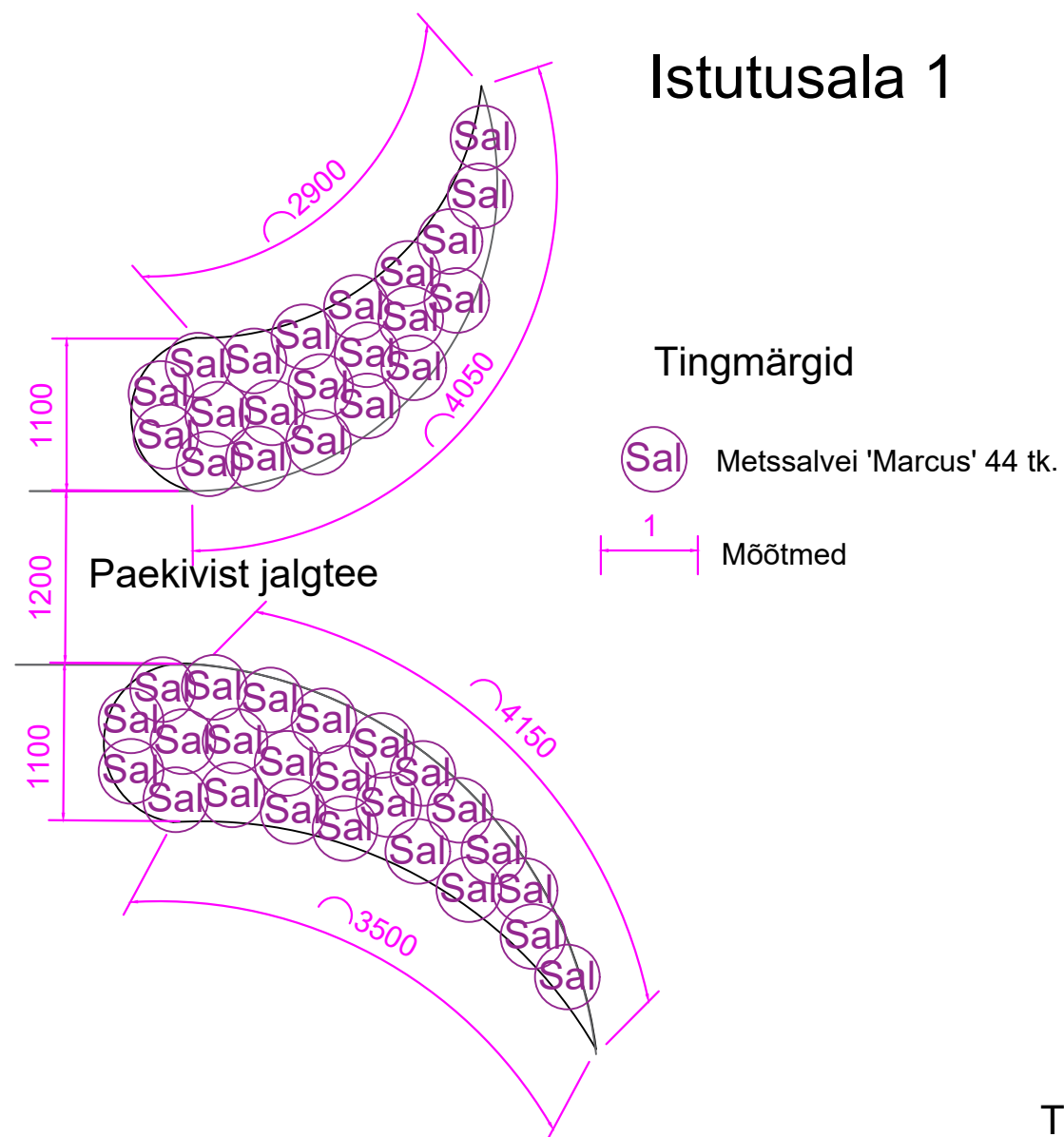
Vundamendi mõõtmed: Kõrgus 650mm, ristlöige 150mm.

Mõõtketid on antud mm.

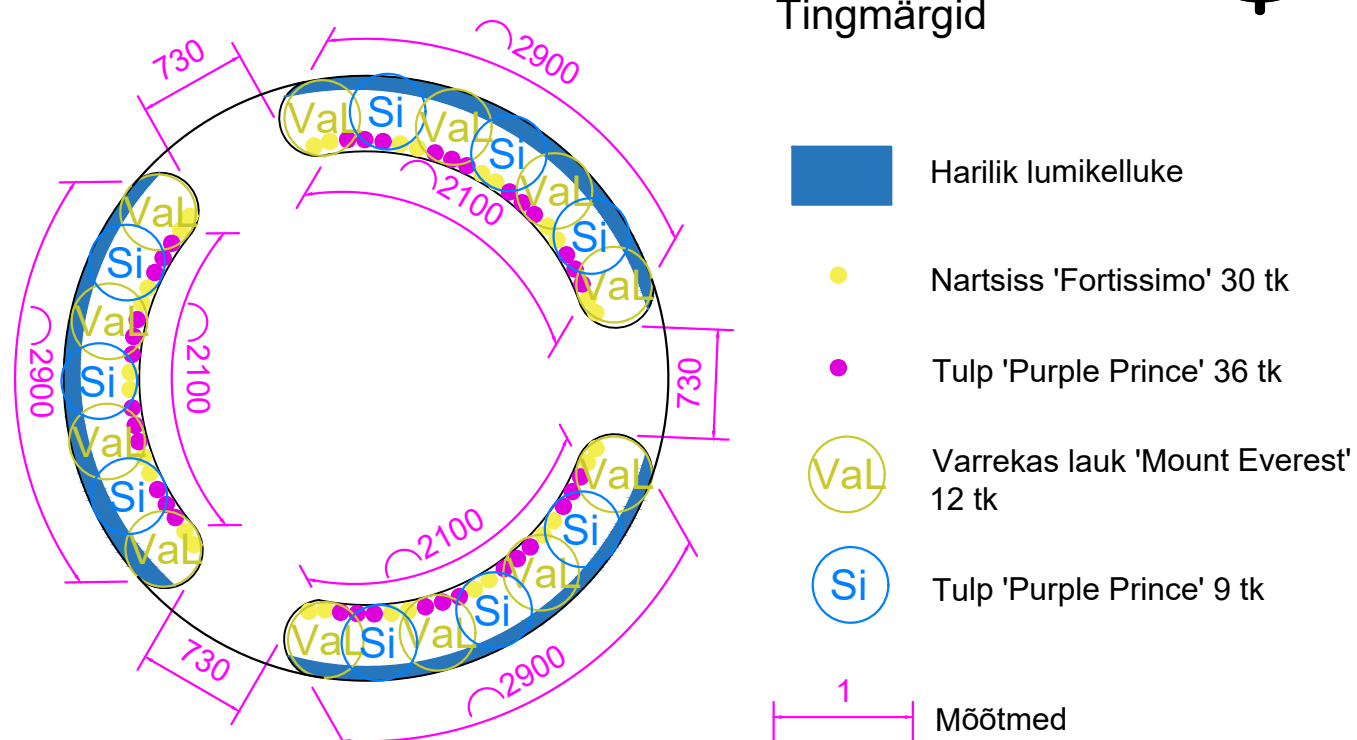




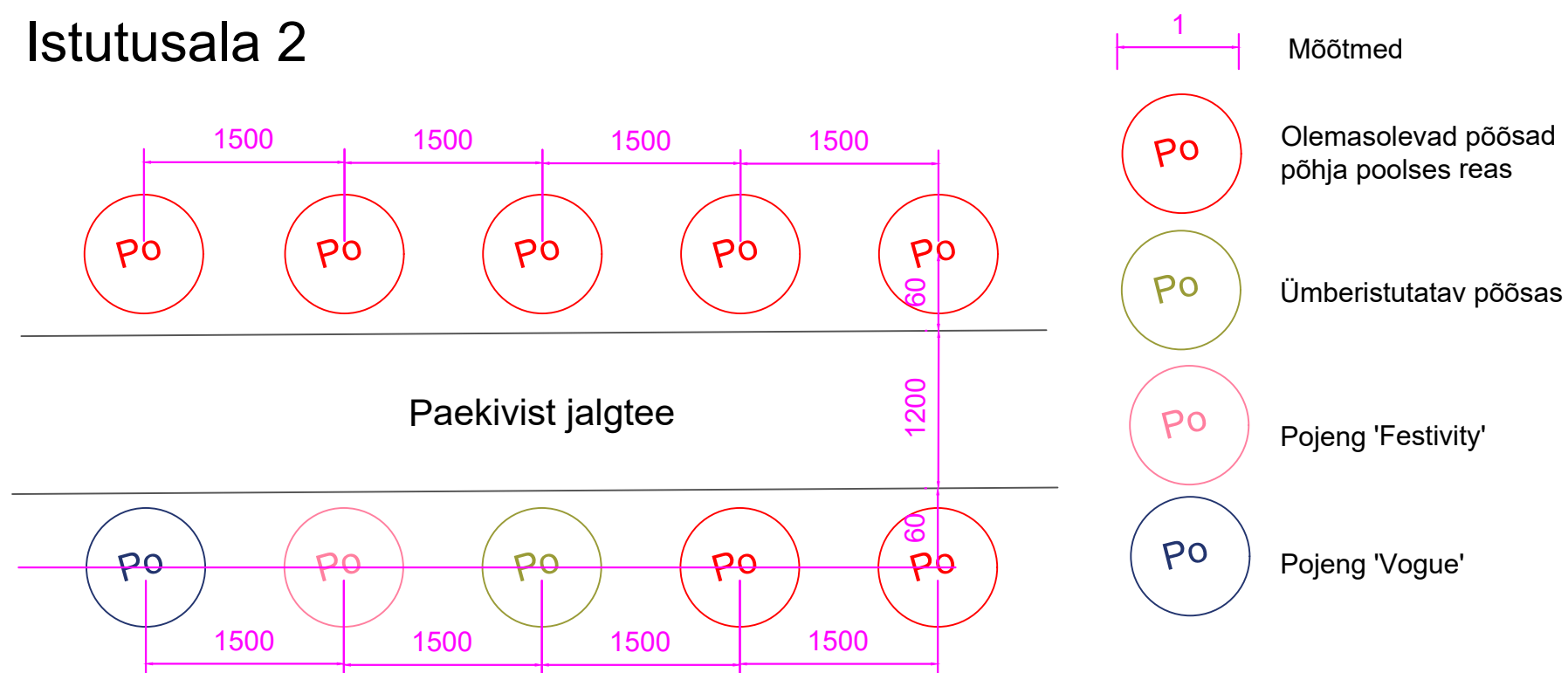
### Istutusala 1



### Istutusala 3



### Istutusala 2



# Istutusala 4

## Tingmärgid

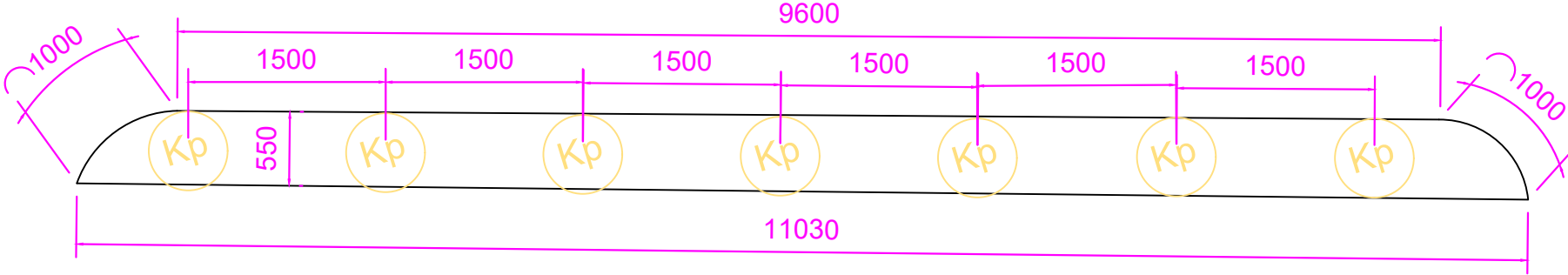


Mõõtmed



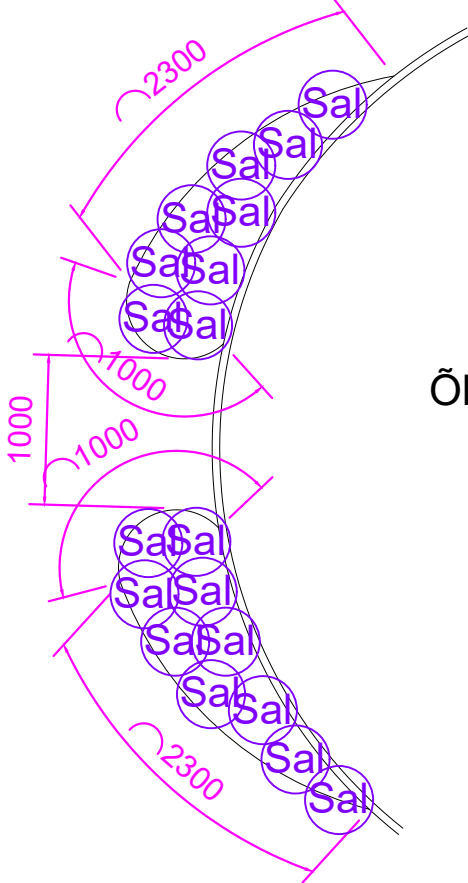
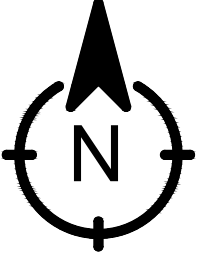
Thunbergi kukerpuu 'Golden Nugget'

Viljapuuaied



Parkimisala

# Istutusala 6



Õhtuterrass

# Istutusala 5

Peahoone sissepääs

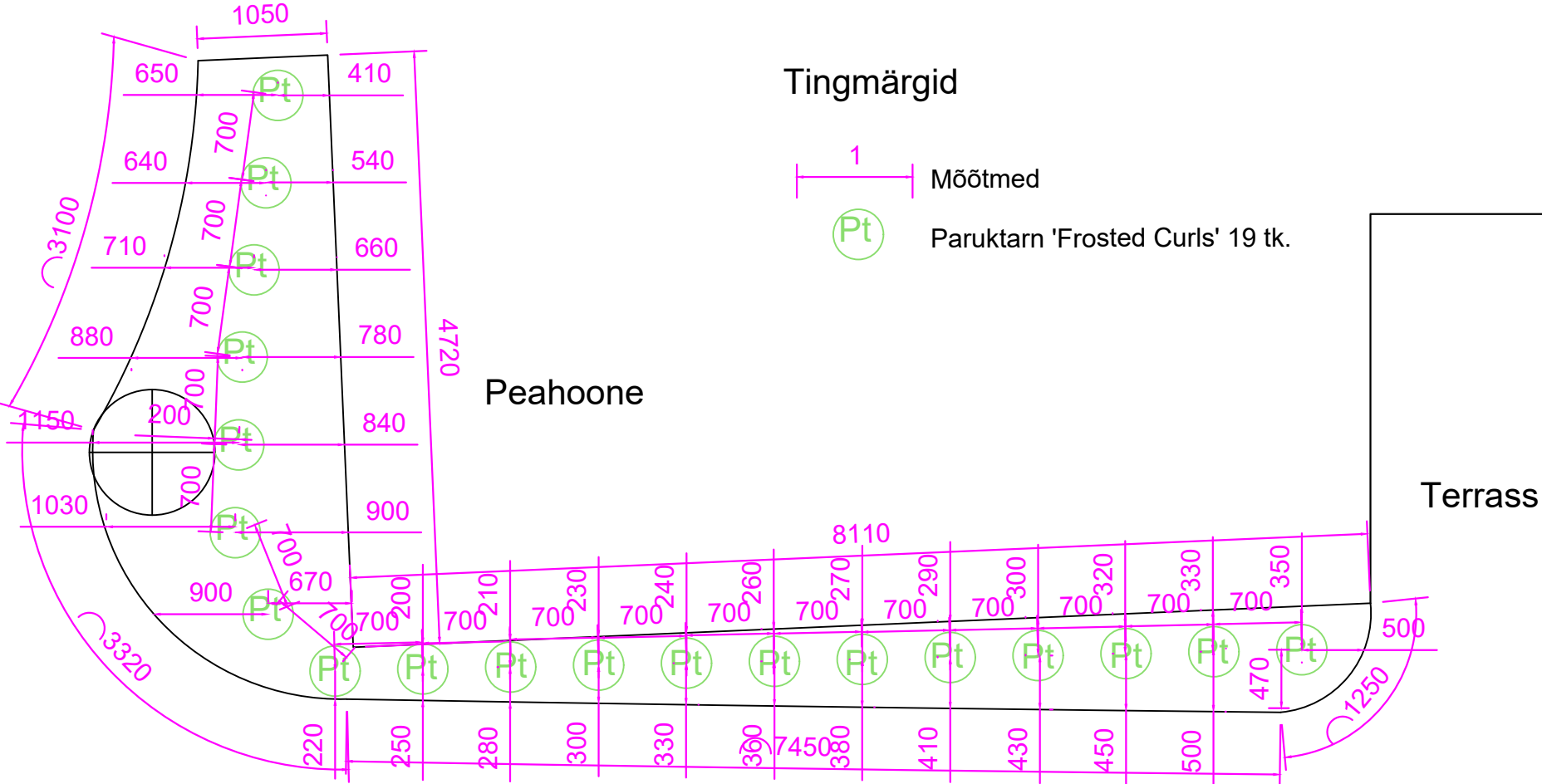
## Tingmärgid



Mõõtmed



Paruktarn 'Frosted Curls' 19 tk.



Peahoone

Terrass

## Tingmärgid

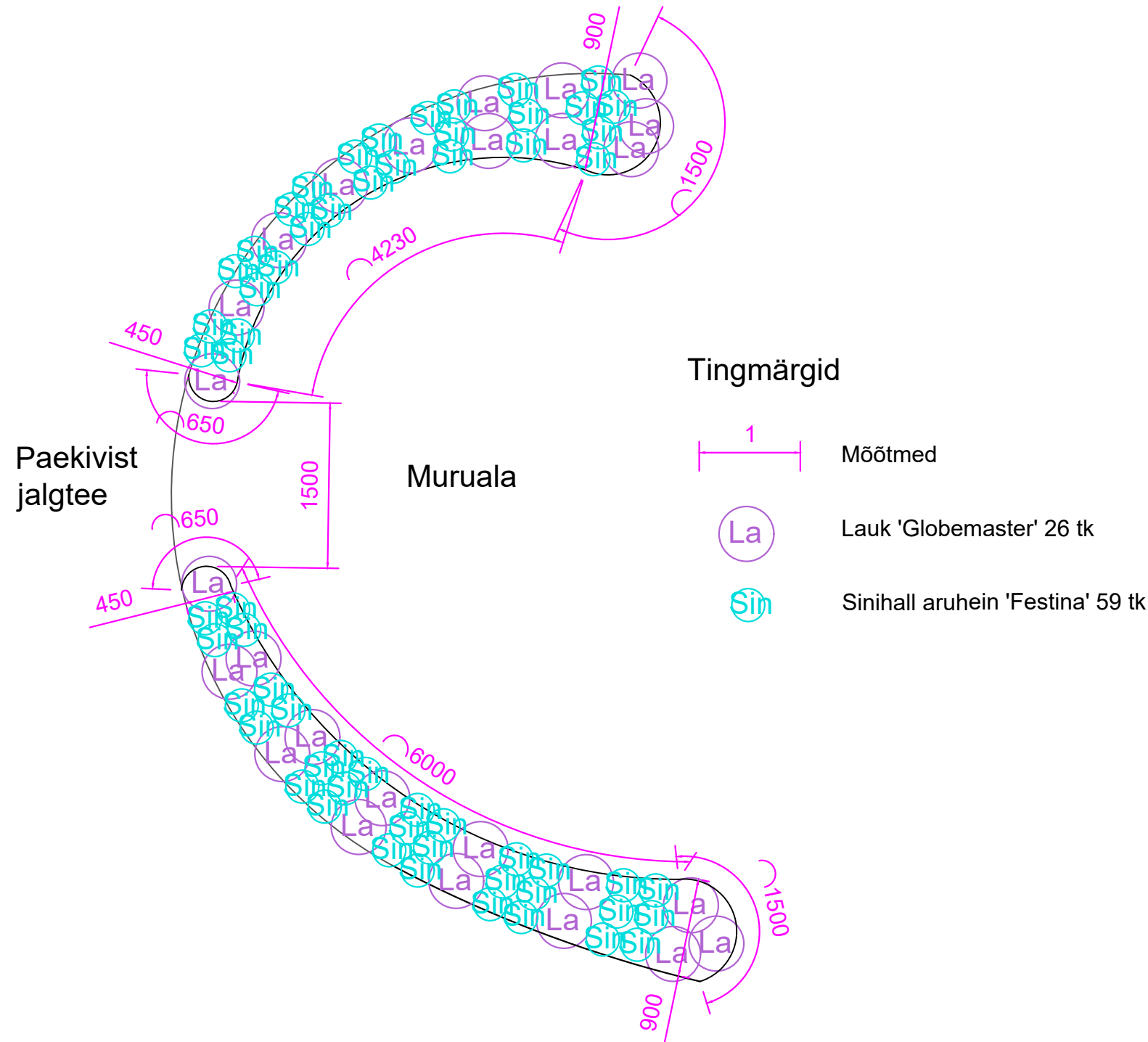


Metsسالvei 'Caradonna' 19 tk.

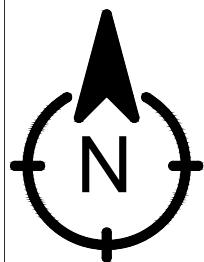
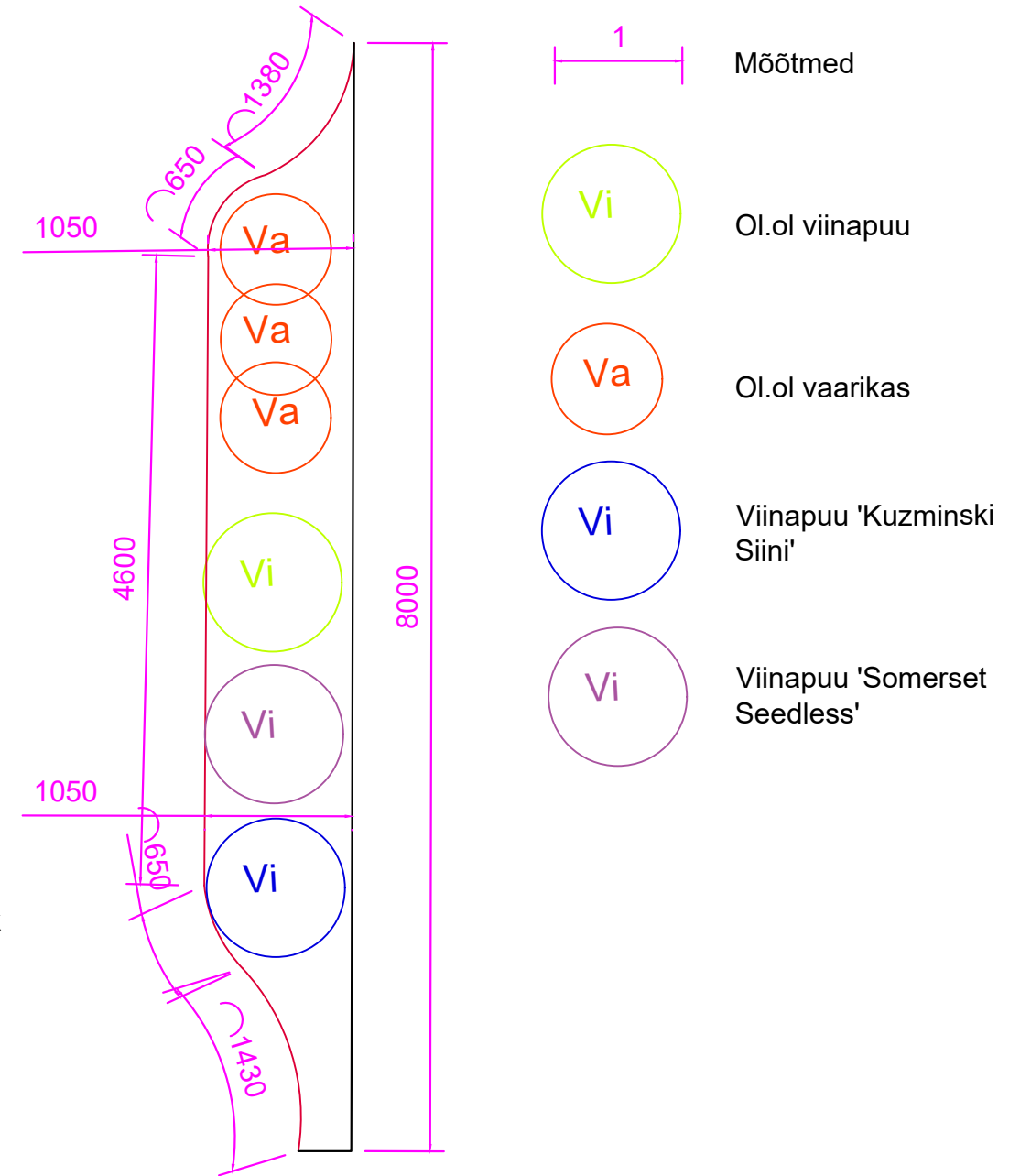


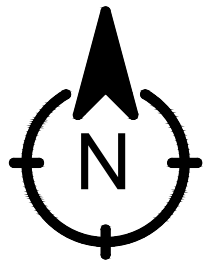
Mõõtmed

# Istutusala 7

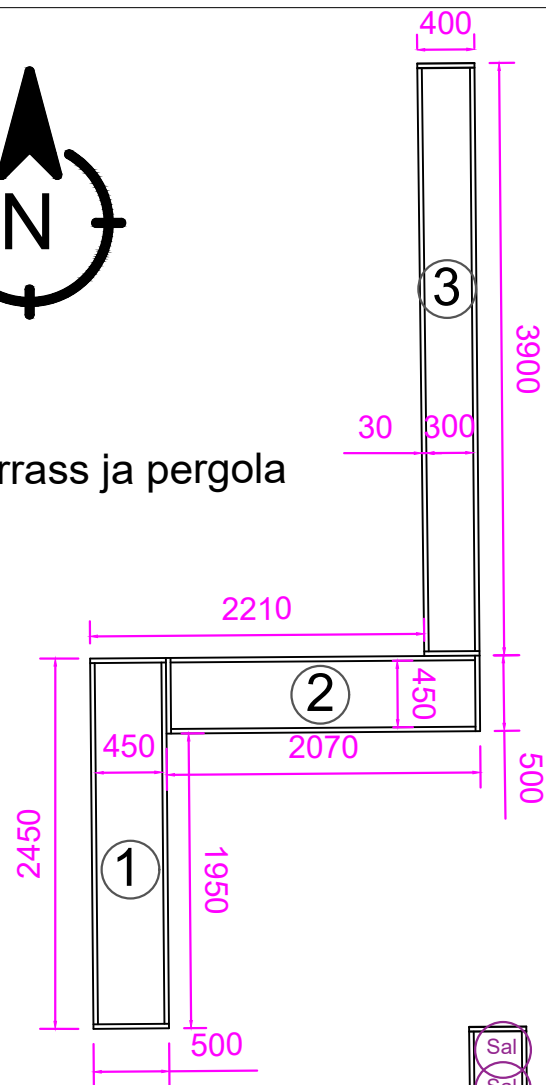


# Istutusala 8





Terrass ja pergola



- ① Istutuskast tähklave
- ② Istutuskast erinevatele maitsetaimedele
- ③ Istutuskast metsasalveidele

### MÄRKUSED:

Istutuskaste on kokku 3. 1. kasti pikkus 2450 mm ja laius 500mm. Teine istutuskast pikkusega 2070 mm ja laius 500 mm. Kolmas istutuskast mõõtmetega 3900 mm ja laius 400 mm. Kastid on valmistatud termotöödeldus männi lauast ja viimistletud Pinotex Ultra Lasur koodiga 'Merelaine'.

Mõõtketid on antud mm.



Foto 1. Näide Nordikcrafti erilahendustega istutuskastidest.

### Tingmärgid

-  Metssalvei 'Marcus' 14 tk.
-  Tähklavendel 'Hidcote Blue Strain' 6 tk.
-  Basiilik 'Round Midnight'
-  Basiilik 'British Outdoor'
-  Koriander
-  Murulauk
-  Petersell 'Lisette'
-  Lehtsalat 'Aficion'

