

Projekti üldinfo

Asendiplaan



Elamu

Üldinfo

Esiialgu ehitaks majast välja ainult esimese korruse aga projekti teeks nii, et oleks võimalik lihtsama vaevaga teine korrus välja ehitada. Esiialgu ei tule ka treppi, sellest saab panipaik.

Elumaja esimesel korrusel ca 80m² elamispinda.

Maja 1,5 korruseline

Seinad laoks bauroc ecoterm+ 500 plokkidest, vaheseinad bauroc element, vahelagi bauroc laepaneel

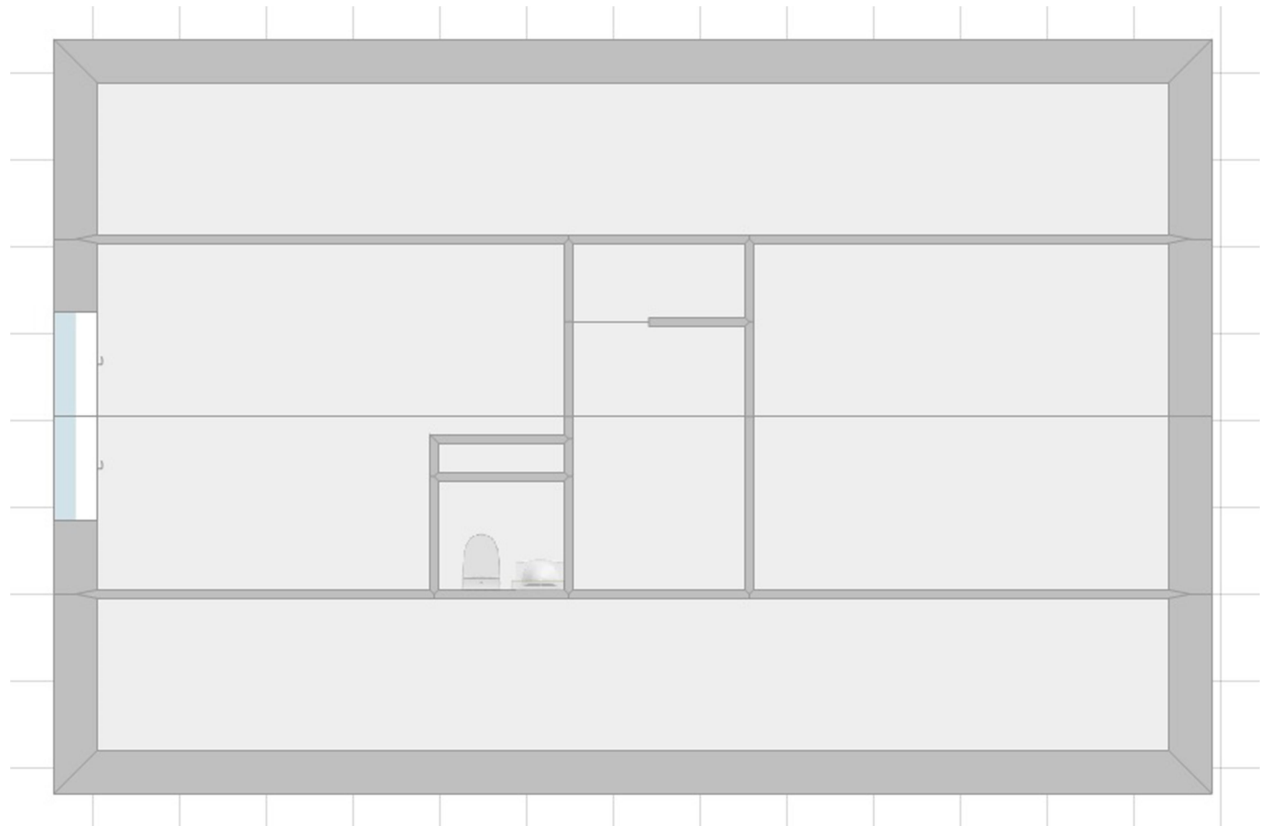
Katusekatte kas eterniit või kivi.

Korrus 1



Korrus 2

Teise korruse plaan võiks kauges tulevikus umbes välja näha selline. (esialgu välja ei ehitata, tuleks võtta arvesse katuse konstruktsioonide projekteerimisel)



Välisviimistlus



Hetkel plaani järgi oleks välisviimistlus midagi sellist nagu kujutatud üleval pildil. Ehk maapinnast oleks mingil määral tehtud dekoratiivkiviga ja ka maja nurgad. Toon võiks olla pigem tume-hallikas, lisasin ka näidiseks pildi allapoole koos lingiga tootele.

Katusekatte toon võiks pigem olla ka tumedam hallis toonis.

<https://vanakivi.ee/dekoratiivkivi/dekoratiivkivid/dekoratiivkivi-roma-grey-mix>



Abihoone

Abihoone ehitatakse välja osade kaupa, esialgu projekteeritakse sauna osa + väiksem "kuur". Kui võimalik siis projekteerida hoone laiendatavana.

Hoone on planeeritud vana maakivi vundamendi peale, ei ole täpselt kursis milliseid moodsusi tuleks selleks tellida, et sinna ka midagi konkreetselt peale projekteerida saab.

