



ESCALA 1/500

MIQUEL VILA DANÉS . ARQUITECTE C/ SANT EDUARD 22 ESC B BXS 1\* 08172 SANT CUGAT M. 650.744.116 miquelviladanes@gmail.com

PLÀNOL 01

JUNY 2020

SITUACIÓ

PROJECTE BÀSIC:

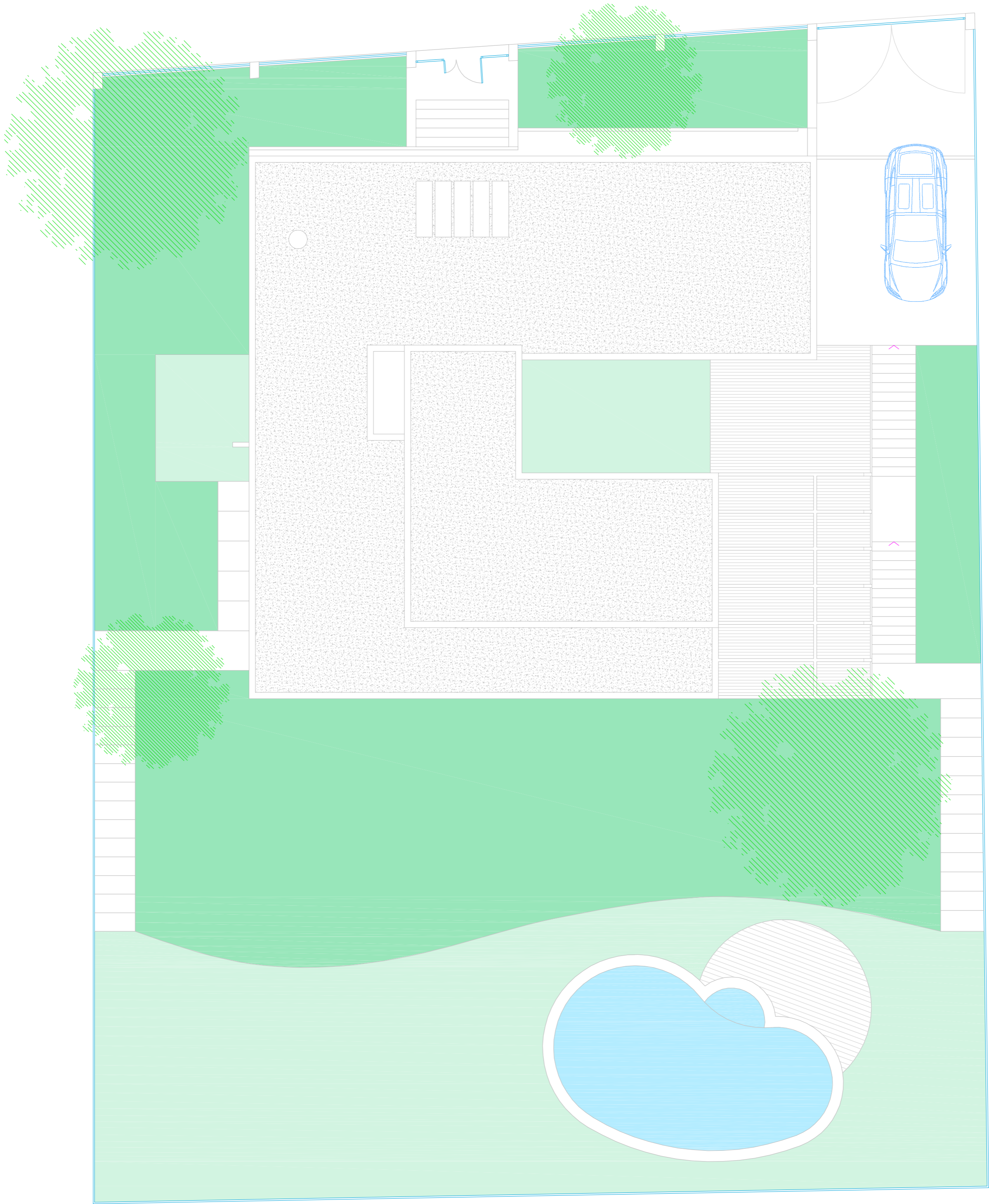
HABITATGE UNIFAMILIAR AÏLLAT A LA RIERADA  
BARRANC DEL LLOP 87 - VALLPINEDA (MOLINS DE REI)

L'ARQUITECTE:

LA PROPIETAT:







general plan

7A 7B 7C 7D 7E F

0'6

0'6



GROUND FLOOR

	sup.útil
01 REBEDOR	11,20m <sup>2</sup>
02 LIVING	58,90m <sup>2</sup>
03 DORMITORI 1	19,40m <sup>2</sup>
04 DORMITORI 2	9,80m <sup>2</sup>
05 DORMITORI 3	10,90m <sup>2</sup>
06 DORMITORI 4	10,90m <sup>2</sup>
07 ESTUDI	18,30m <sup>2</sup>
08 PASSADÍS/JOCS	10,10m <sup>2</sup>
09 DISTRIBUÏDOR	4,65m <sup>2</sup>
10 BANY 1	15,75m <sup>2</sup>
11 SAFAREIG/BANY 2	8,50m <sup>2</sup>
12 ESCALA	4,45m <sup>2</sup>
TOTAL SUP ÚTIL	182,85m <sup>2</sup>
TOTAL SUP CONSTRUÏDA	210,25m <sup>2</sup>

ground floor

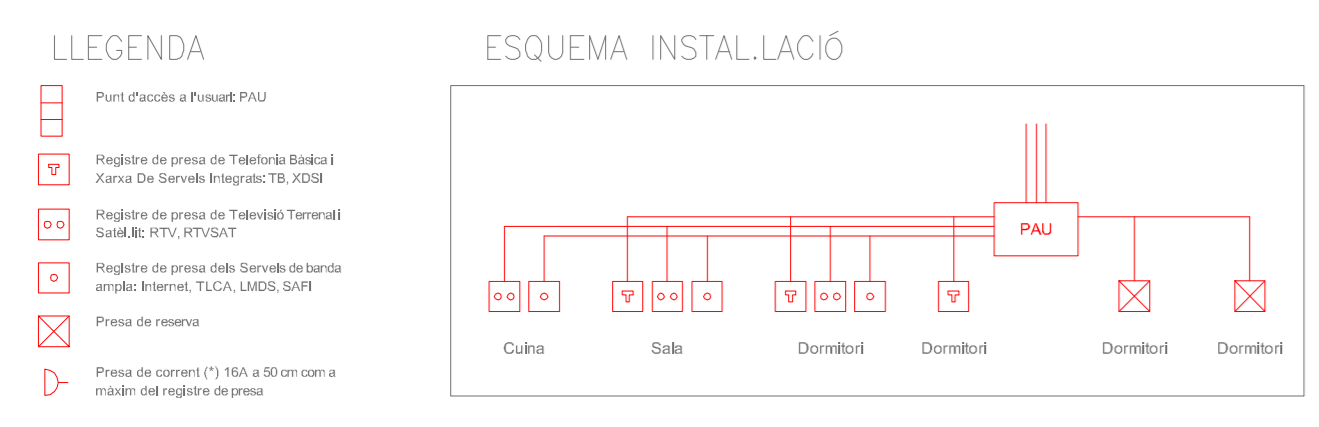


7A 7B 7C 7D 7E F

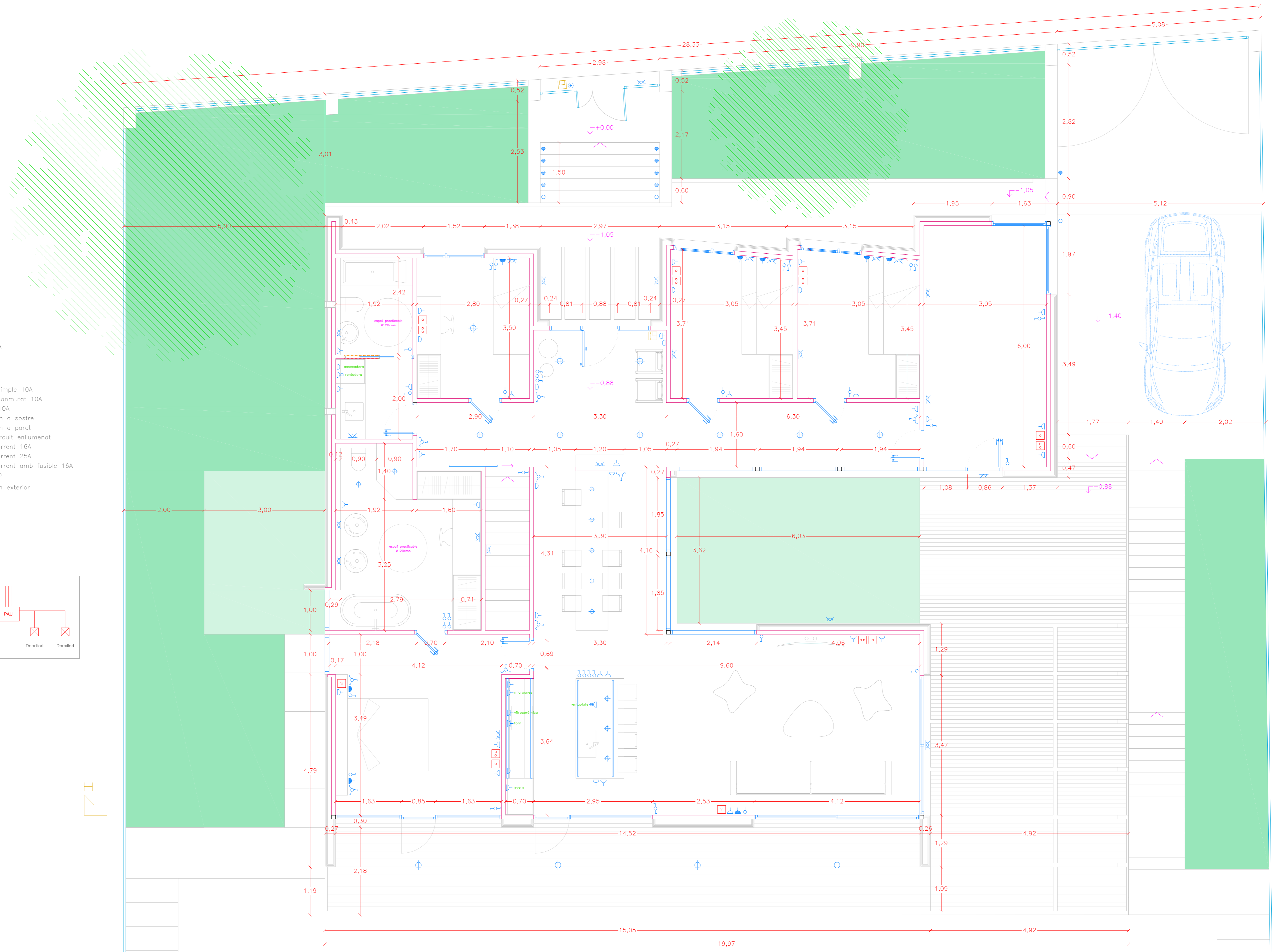
G'

G

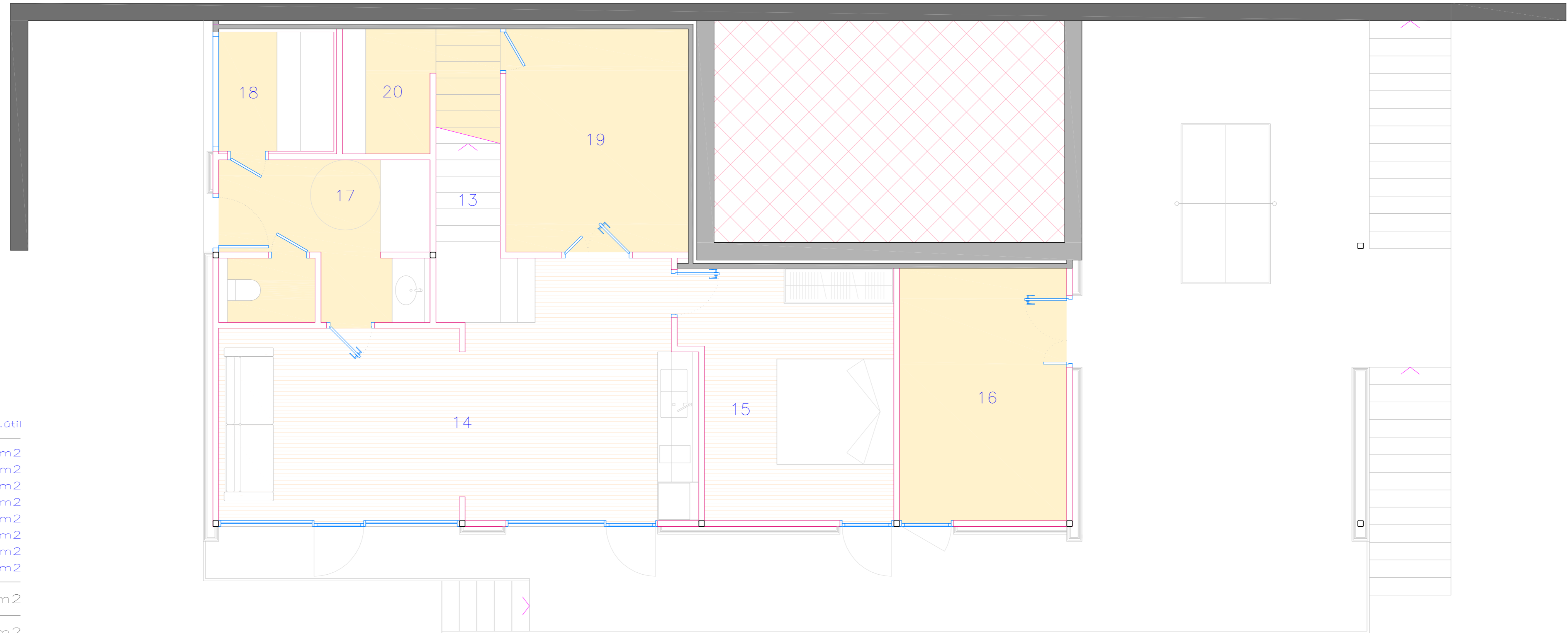
- LLEGENDA**
- Extintor portàtil de 5kg de pols seca polivalent de eficàcia 21A-113B
  - Enllumenat d'emergència
  - Punt d'accés a l'usuari: PAU
  - Registre de presa de Telefonia Bàsica i Xarxa De Serveis Integrats: TB, XDSI
  - Registre de presa de Televisió Terrenal i Satèl·lit: RTV, RTVSAT
  - Registre de presa dels Serveis de banda ampla: Internet, TLCA, LMDS, SAFI
  - Preses de reserva
  - Videoporter
  - Telèfon interior
  - Pulsador
  - Brunzidor
  - Interruptor simple 10A
  - Interruptor conmutat 10A
  - Creuant 10A
  - Punt de llum a sostre
  - Punt de llum a paret
  - Endoll de circuit enllumenat
  - Preses de corrent 16A
  - Preses de corrent 25A
  - Preses de corrent amb fusible 16A
  - Línia de LED
  - punt de llum exterior



(\*) Aquesta presa de corrent no incrementa necessàriament el nombre d'endolls màxims per estança que estàndard REBT 2002



ground floor



BASEMENT







sup.útil














13	ESCALA	4,20m <sup>2</sup>
14	SALA POLIVALENT	29,70m <sup>2</sup>
15	DORMITORI 5	14,60m <sup>2</sup>
16	SALA MÀQUINES	12,35m <sup>2</sup>
17	BANY 3	9,75m <sup>2</sup>
18	SAUNA	4,00m <sup>2</sup>
19	TRASTER	11,95m <sup>2</sup>
20	CELLER	5,30m <sup>2</sup>

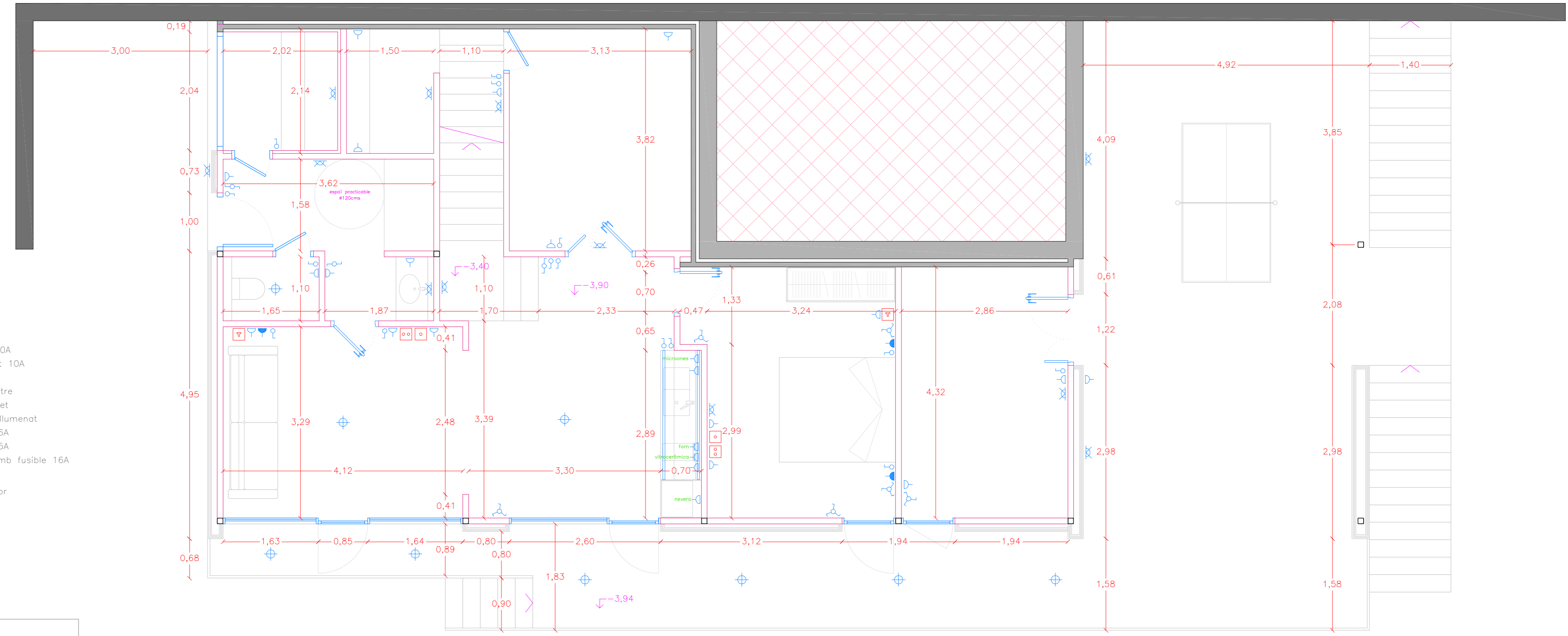
TOTAL SUP ÚTIL 89,90m<sup>2</sup>




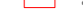


TOTAL SUP CONSTRUÏDA 110,20m<sup>2</sup>

basement

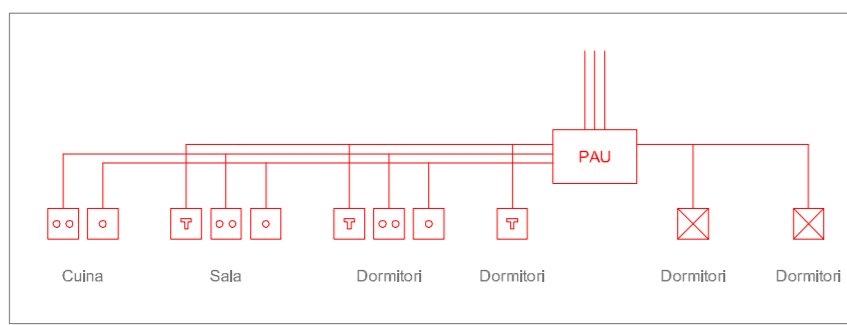
-  Extintor portàtil de 5kg de polç seca polivalenta de eficàcia 21A-113B
-  Enllumenat d'emergència
-  Punt d'accès a l'usuari: PAU
-  Registre de presa de Telefonia Bàsica i Xarxa De Serveis Integrats: TB, XDSI
-  Registre de presa de Televisió Terrenal i Satèl.lit: RTV, RTVSAT
-  Registre de presa dels Serveis de banda ampla: Internet, TLCA, LMDS, SAFI
-  Presa de reserva
-  Videoporter
-  Telèfon interior

- LLEGENDA**
-  Polsador
  -  Brunzidor
  -  Interruptor simple 10A
  -  Interruptor conmutat 10A
  -  Creuament 10A
  -  Punt de llum a sostre
  -  Punt de llum a paret
  -  Endoll de circuit enllumenat
  -  Presa de corrent 16A
  -  Presa de corrent 25A
  -  Presa de corrent amb fusible 16A
  -  Línia de LED
  -  punt de llum exterior

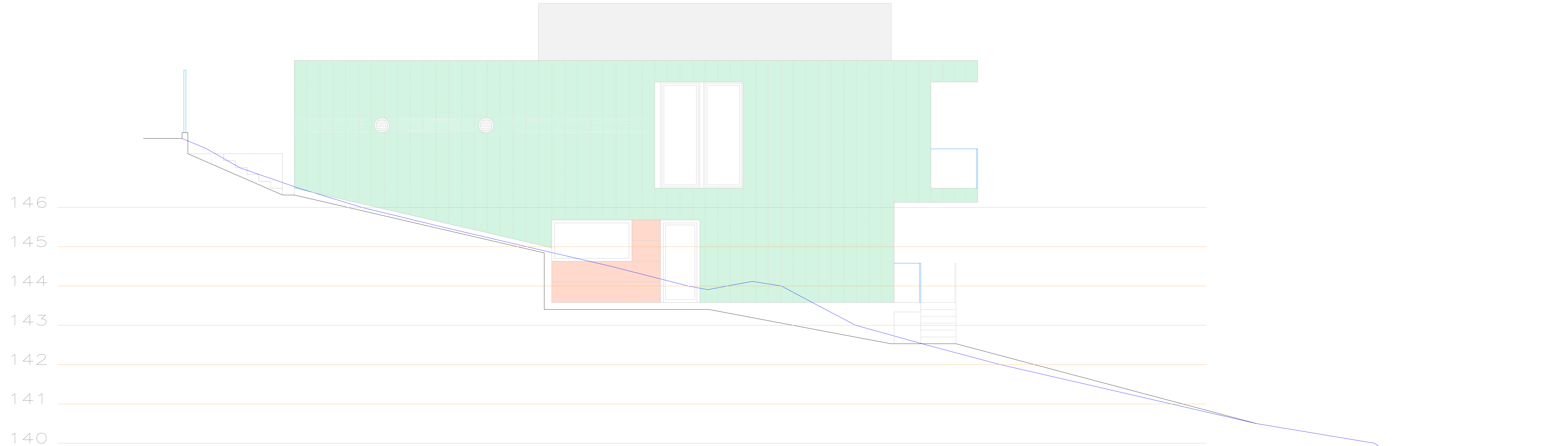


- LLEGENDA**
-  Punt d'accès a l'usuari: PAU
  -  Registre de presa de Telefonia Bàsica i Xarxa De Serveis Integrats: TB, XDSI
  -  Registre de presa de Televisió Terrenal i Satèl.lit: RTV, RTVSAT
  -  Registre de presa dels Serveis de banda ampla: Internet, TLCA, LMDS, SAFI
  -  Presa de reserva
  -  Presa de corrent (\*) 16A a 50 cm com a màxim del registre de presa

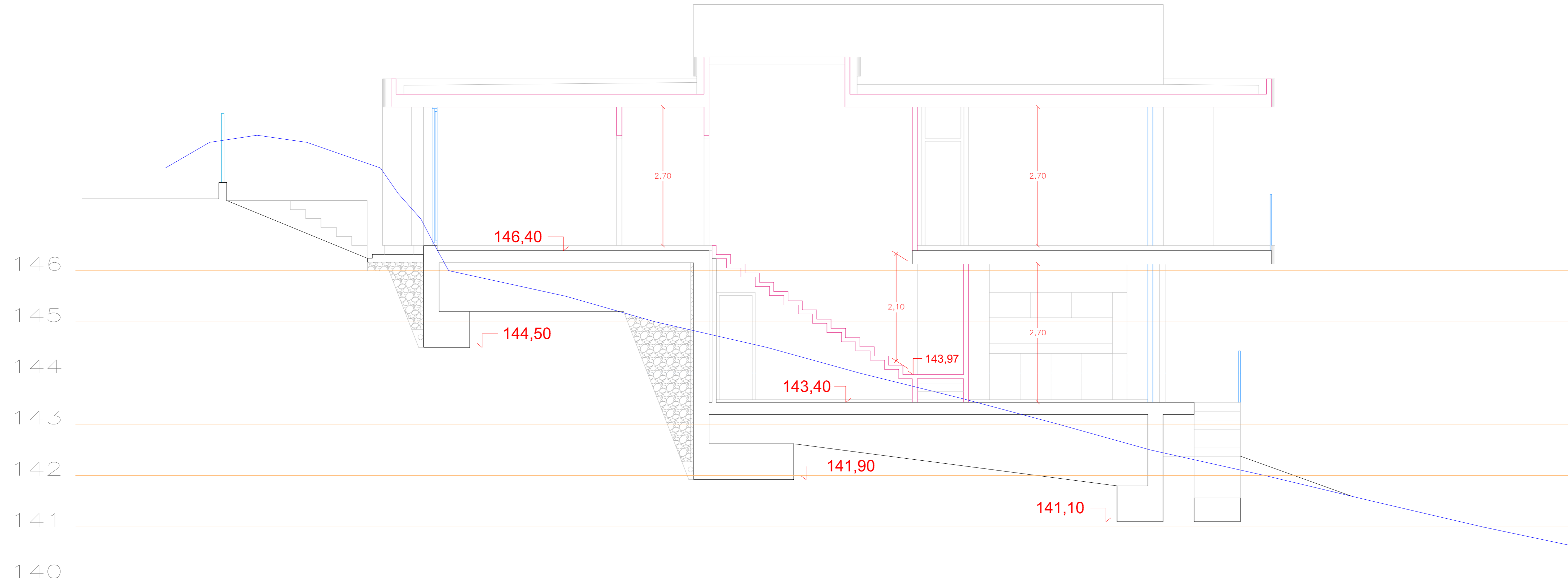
ESQUEMA INSTAL·LACIÓ



(\*) Aquesta presa de corrent no incrementa necessàriament el nombre d'endolls mínims per estança que estableix el REBT 2002

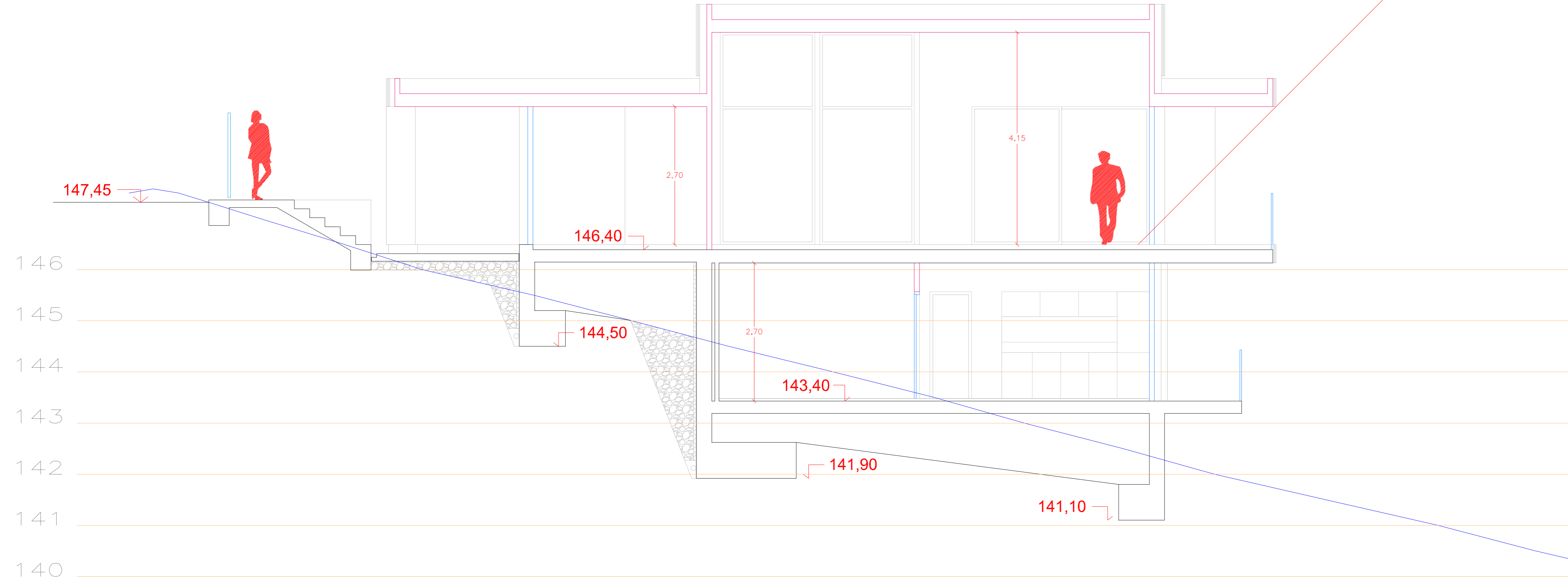


façana sud-oest  
secció AA'

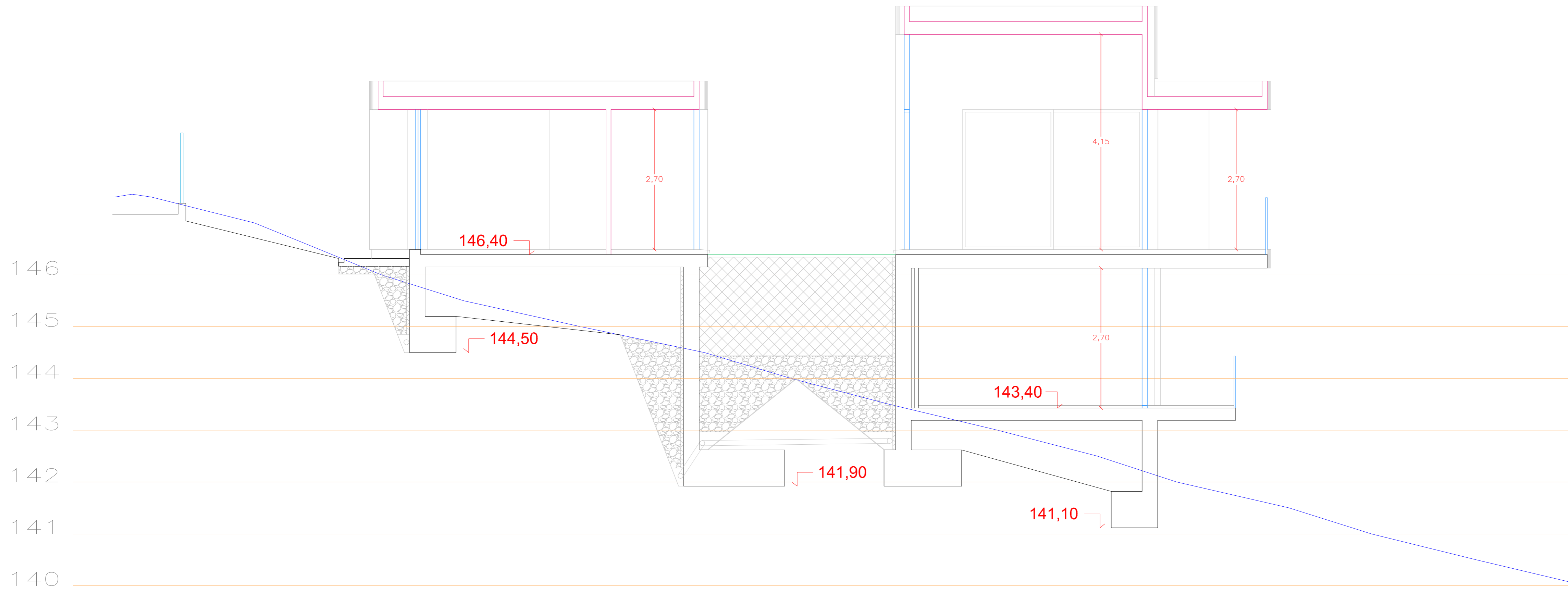


secció BB'



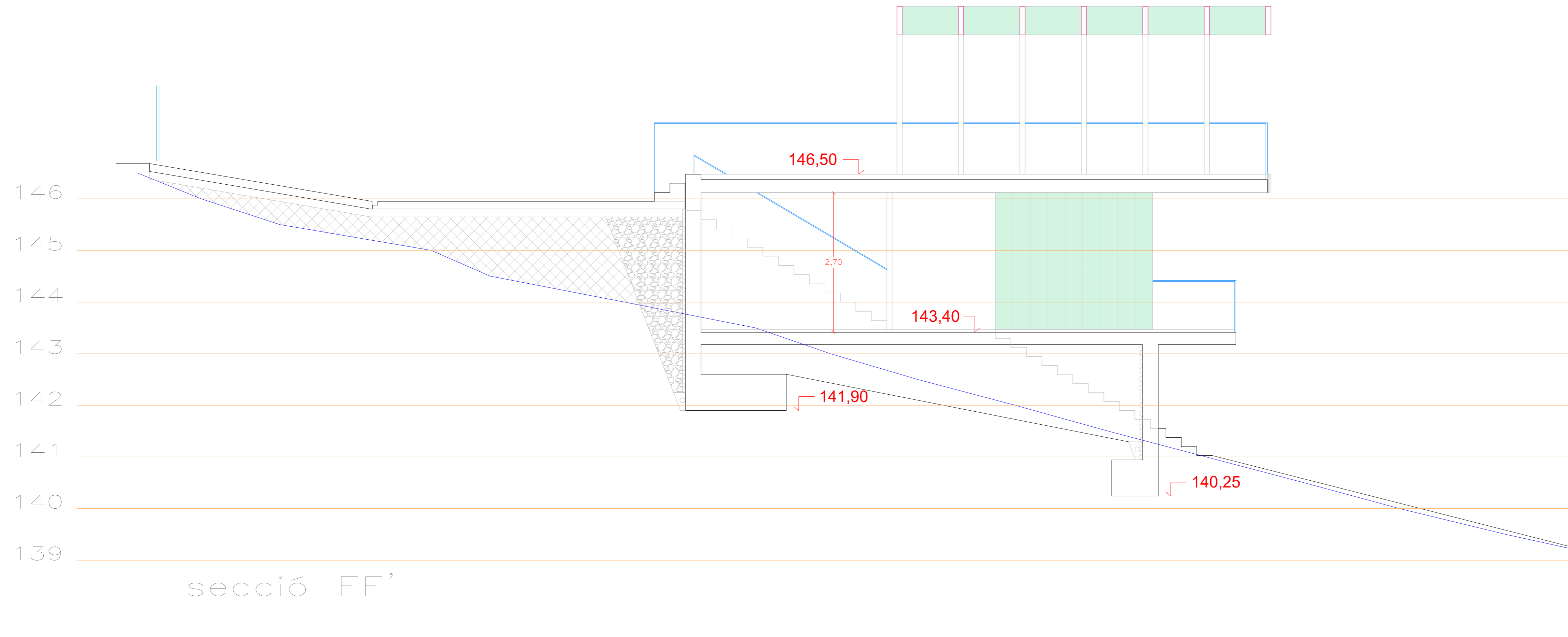


secció CC'

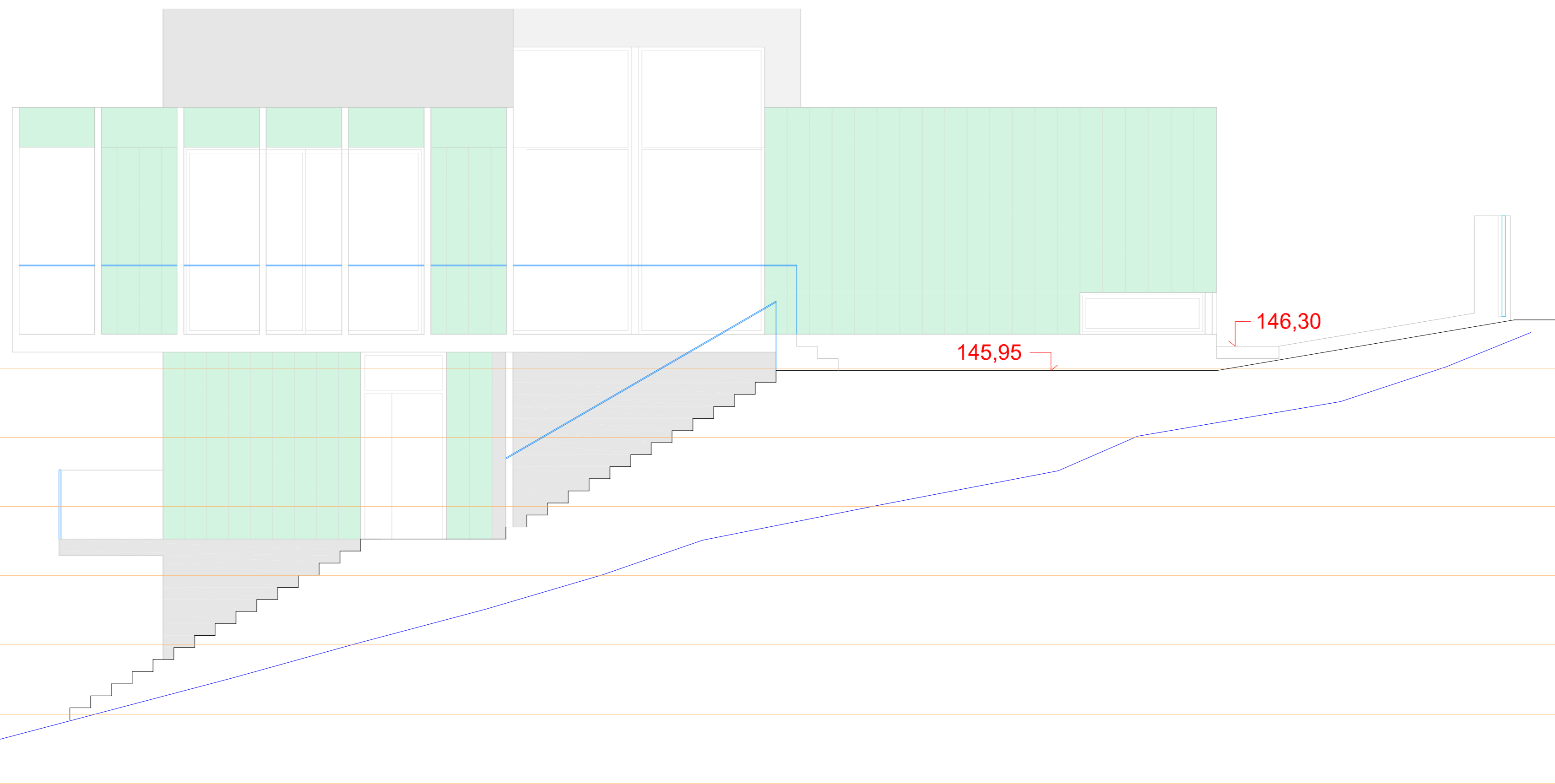


secció DD'



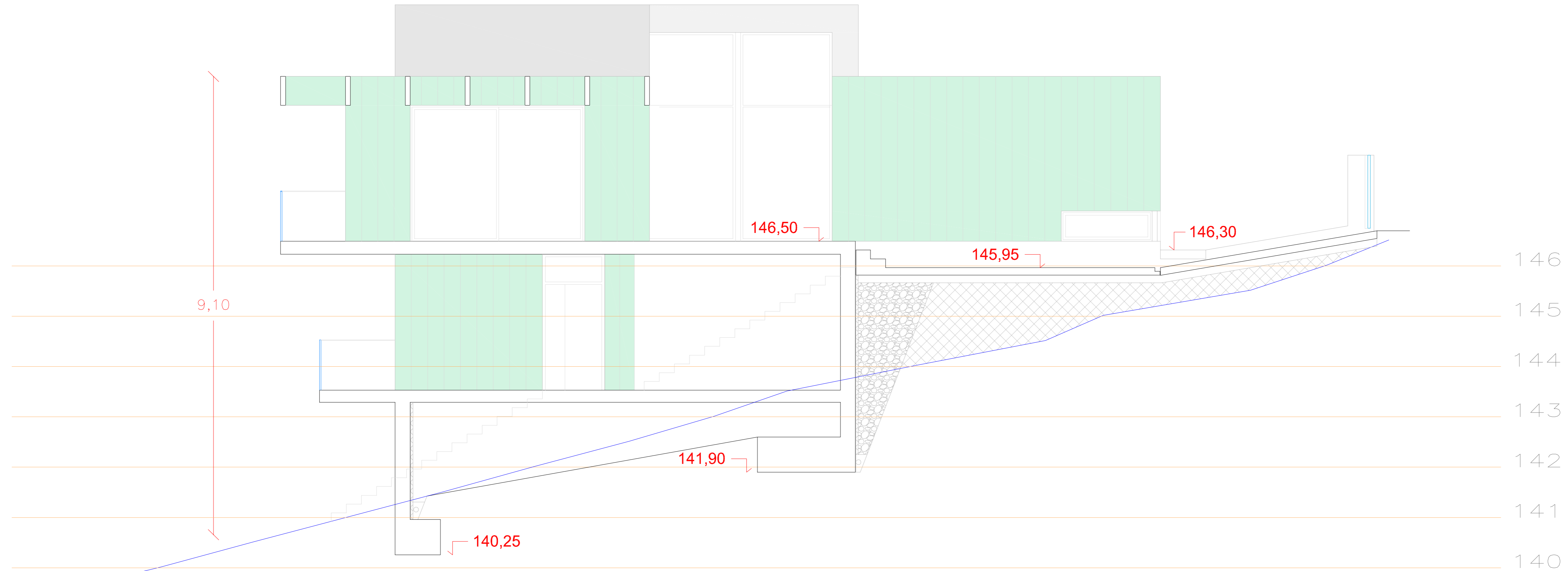


secció EE'

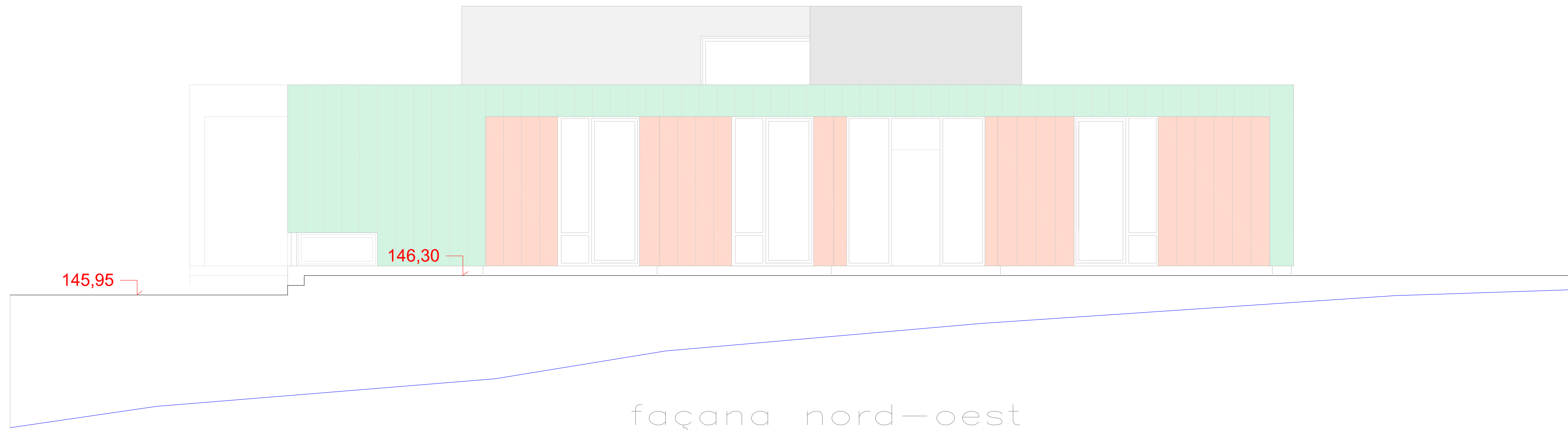


façana nord-est



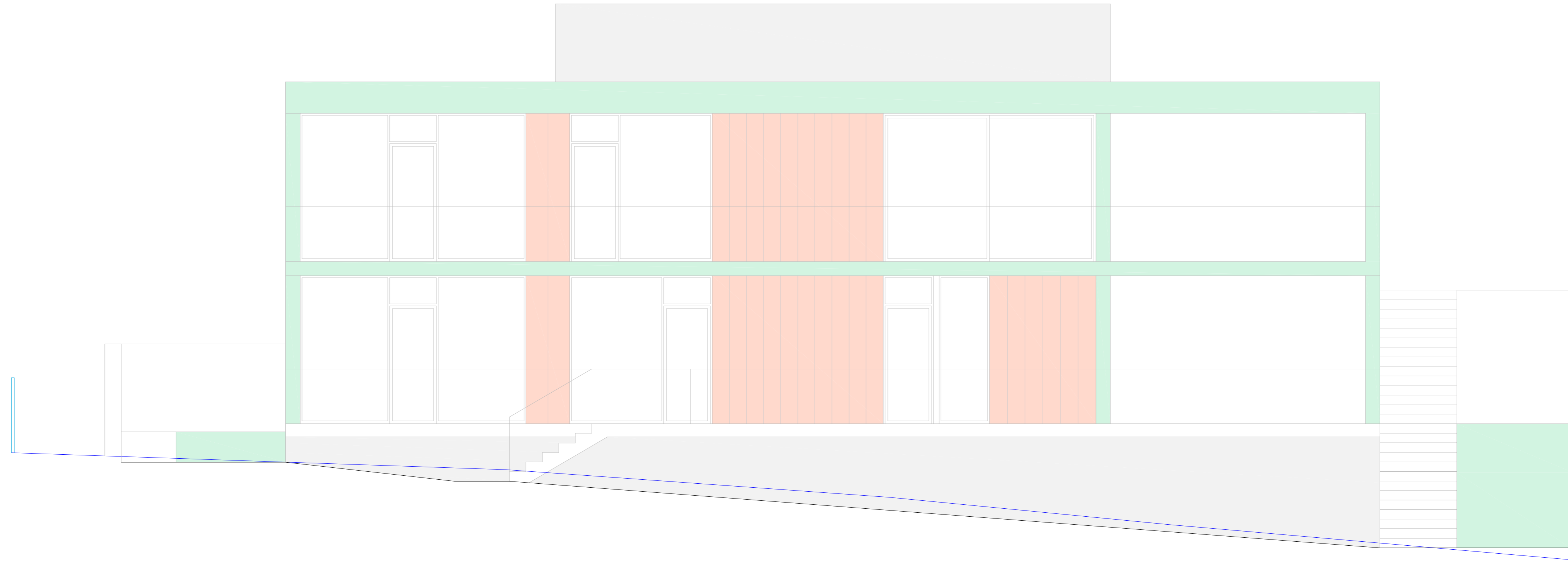


secció EE'

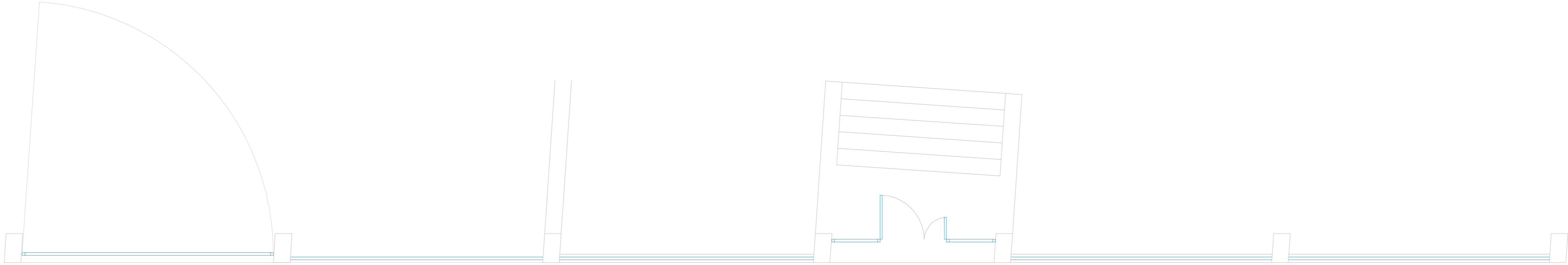
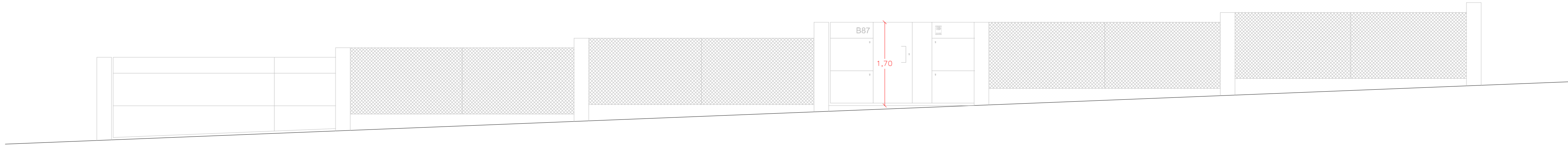


façana nord-oest  
secció GG'

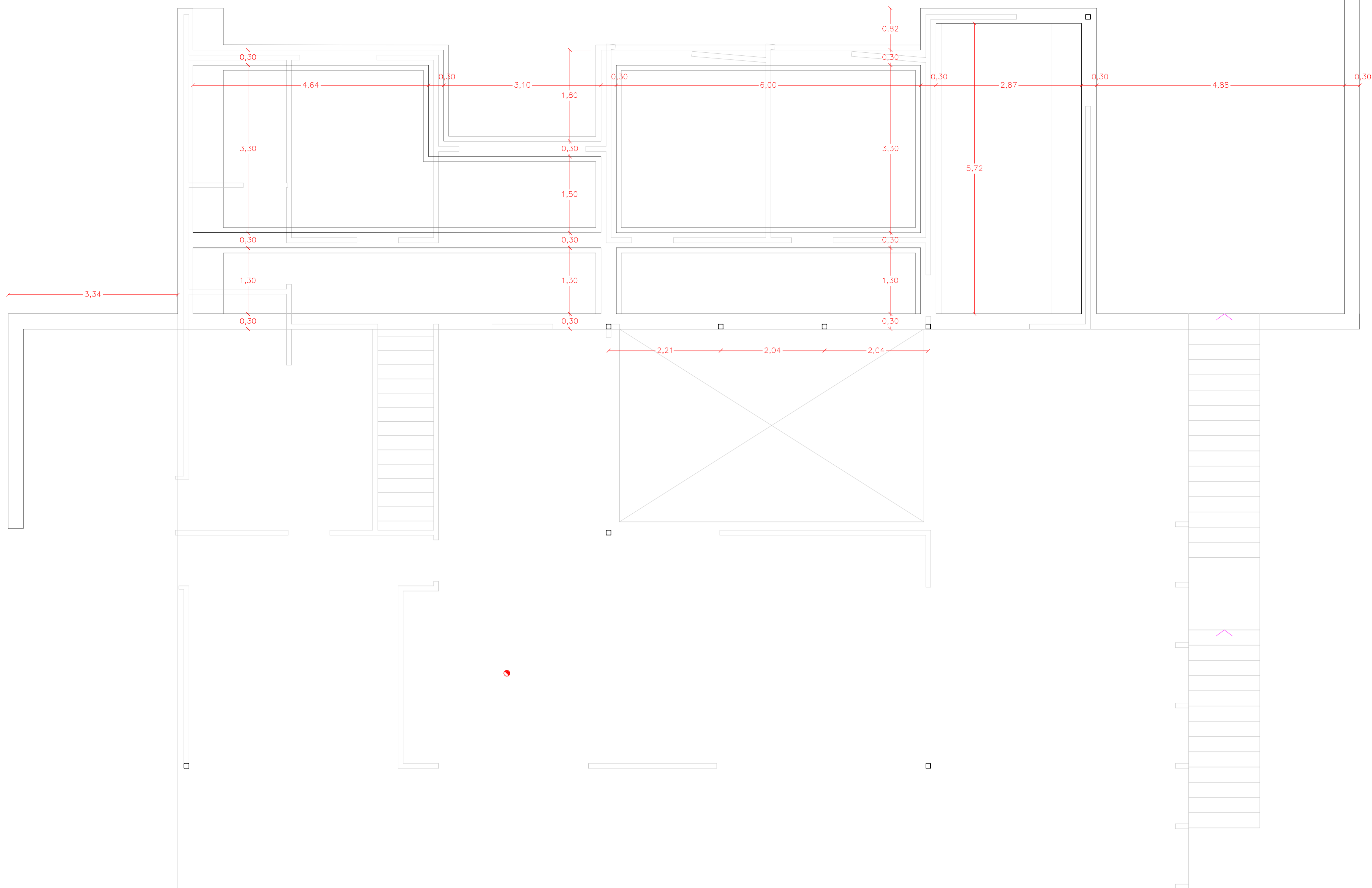




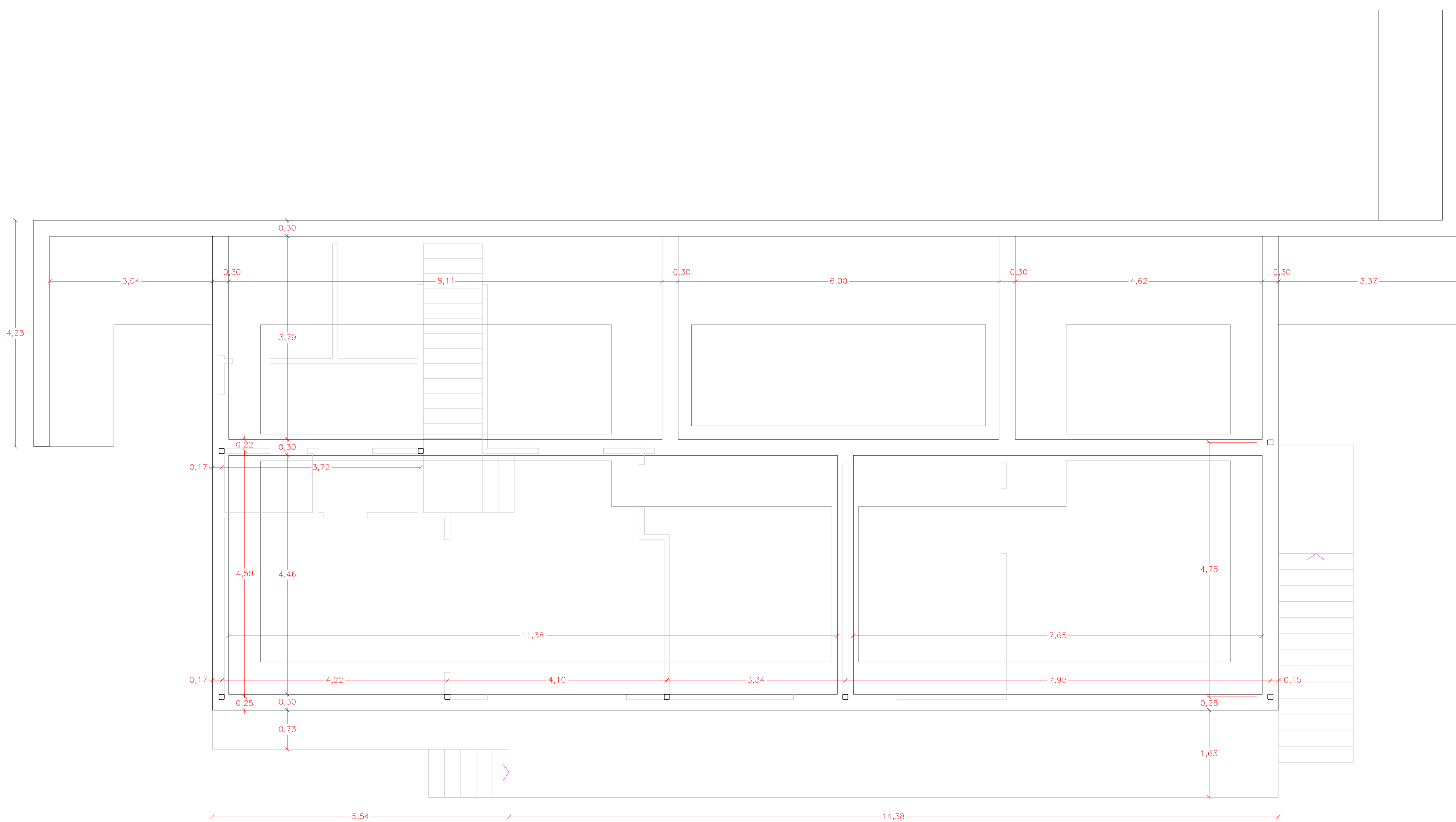
façana sud-est  
secció HH'



alçat carrer

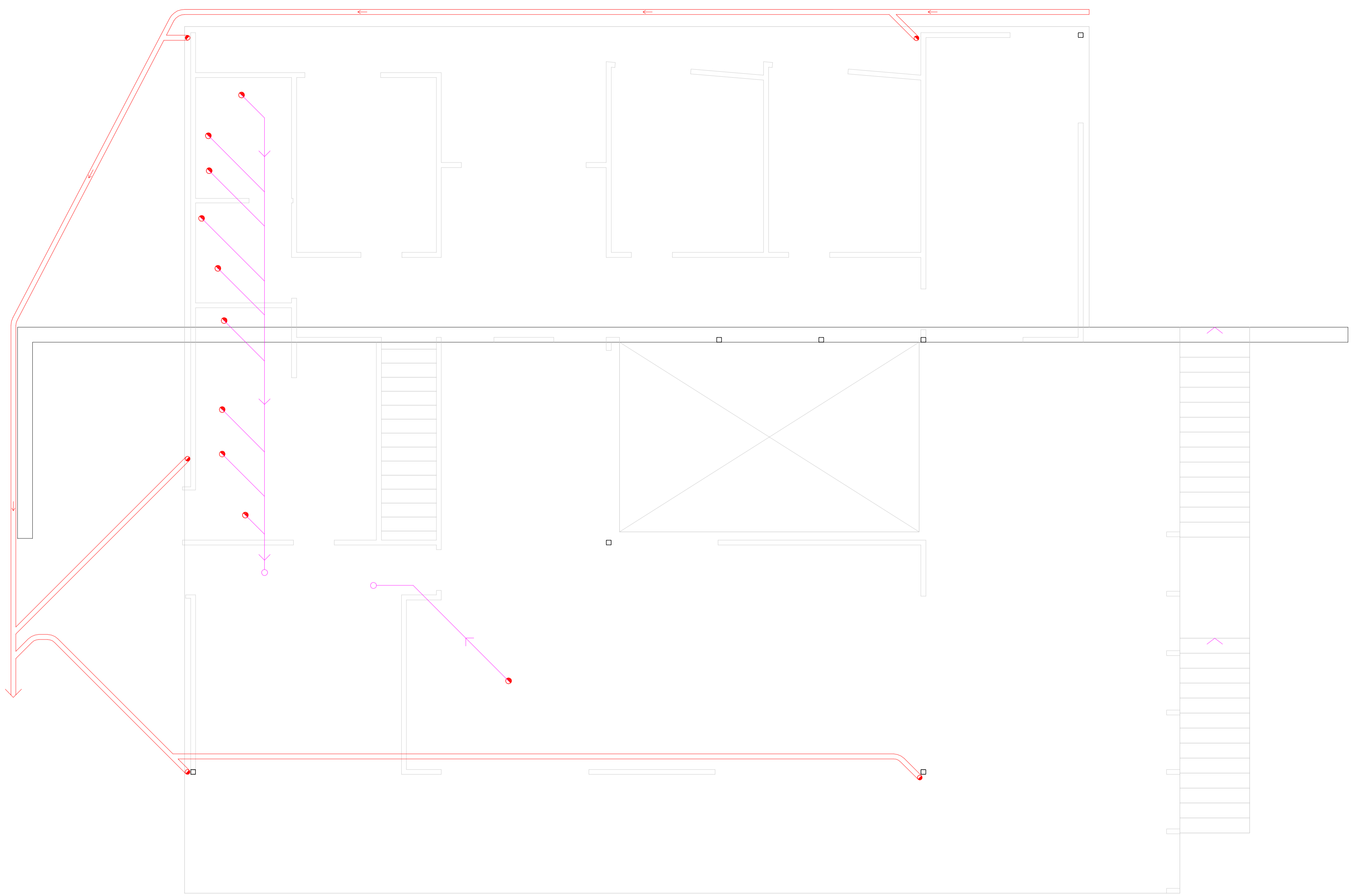


foundations ground floor

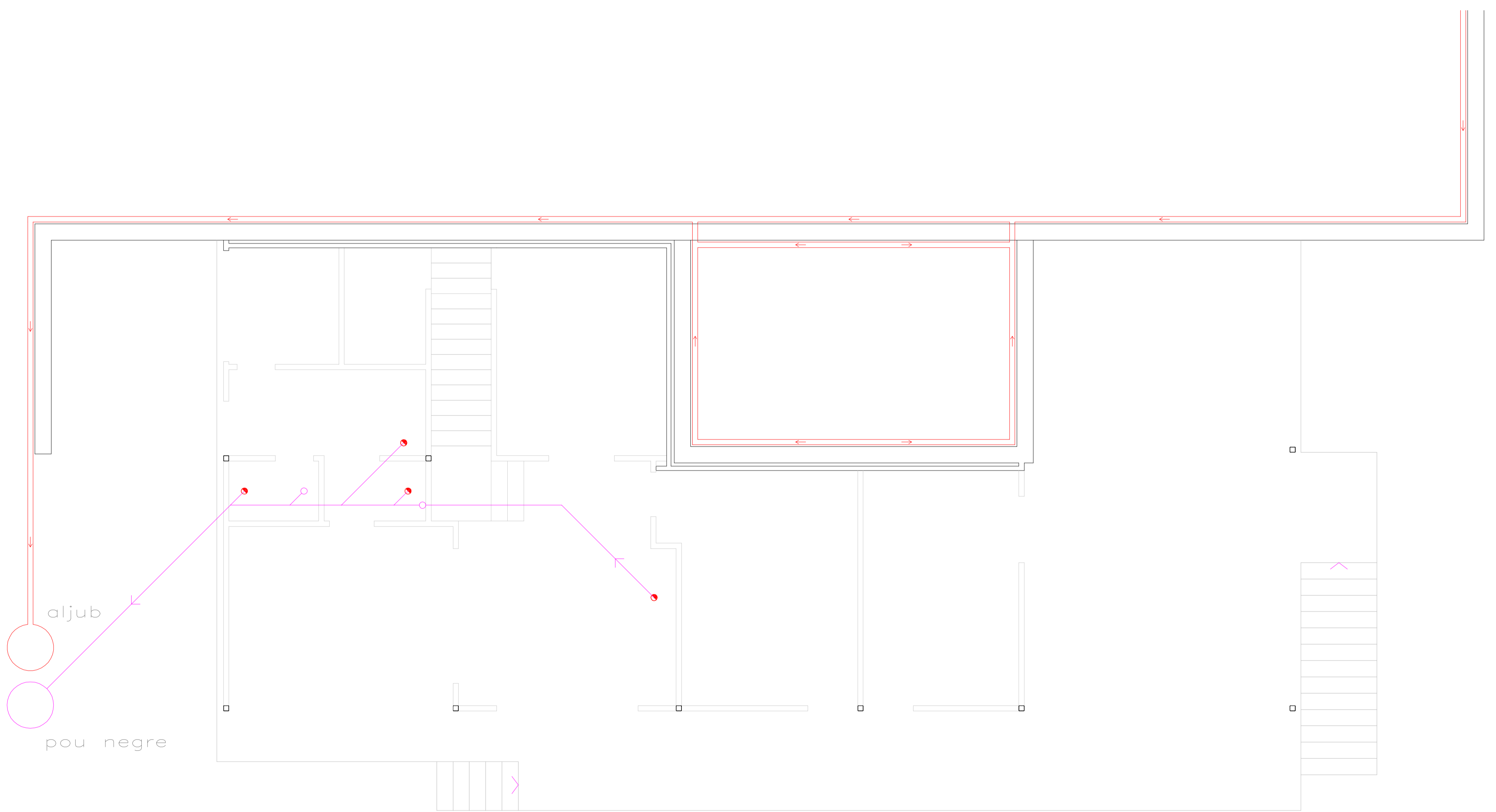


foundations basement

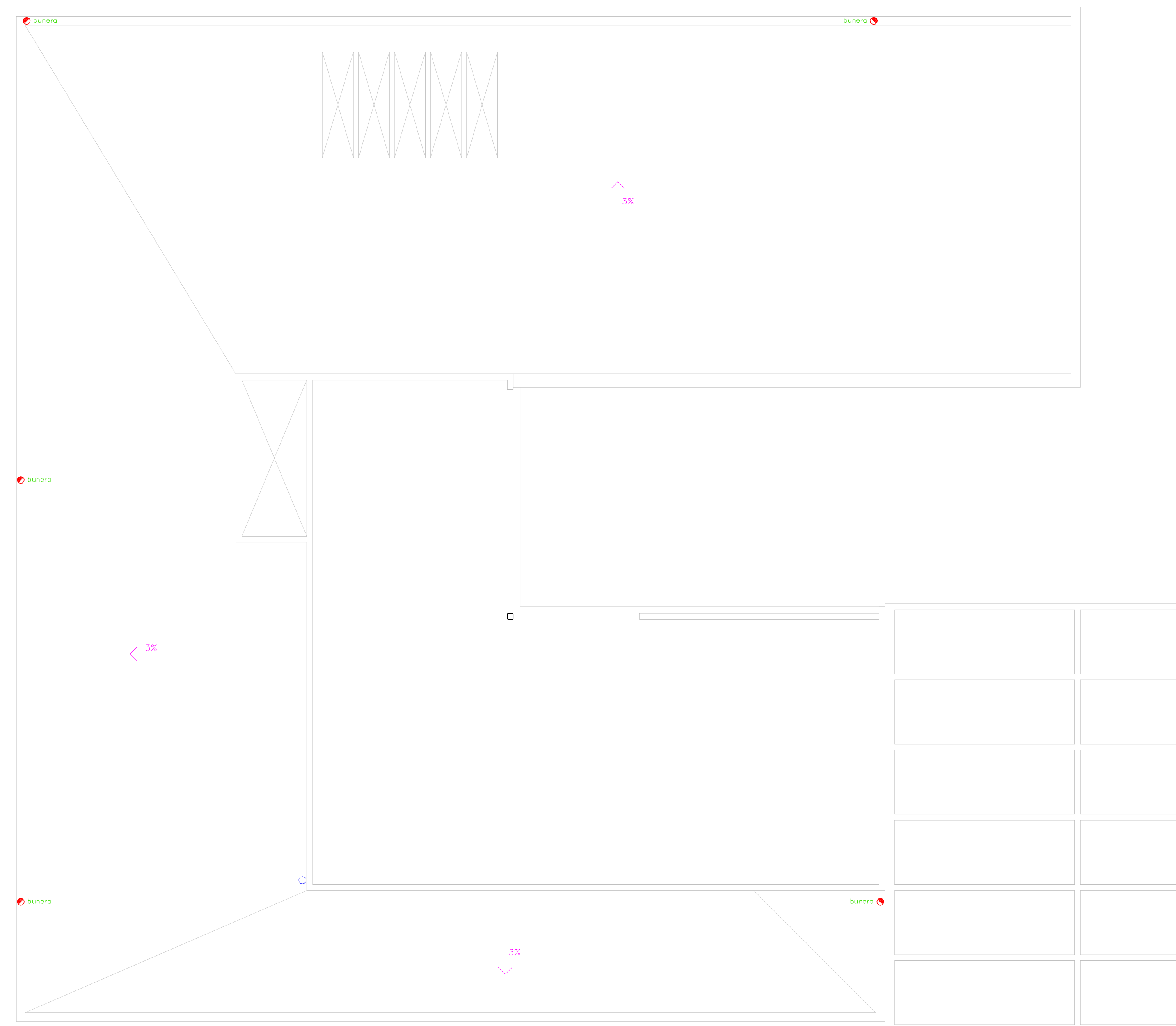
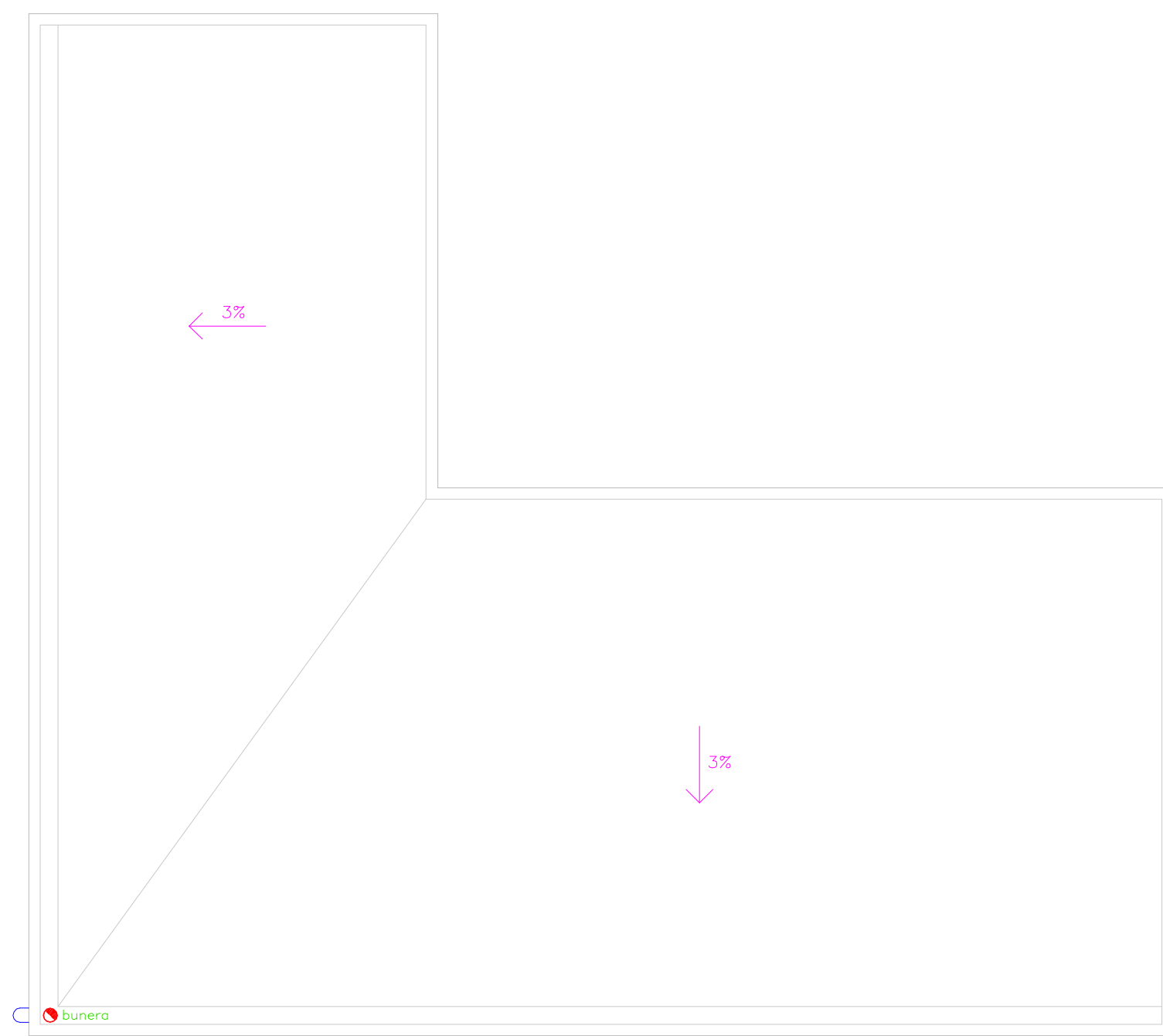




sewage net ground floor



sewage net basement



cobertes