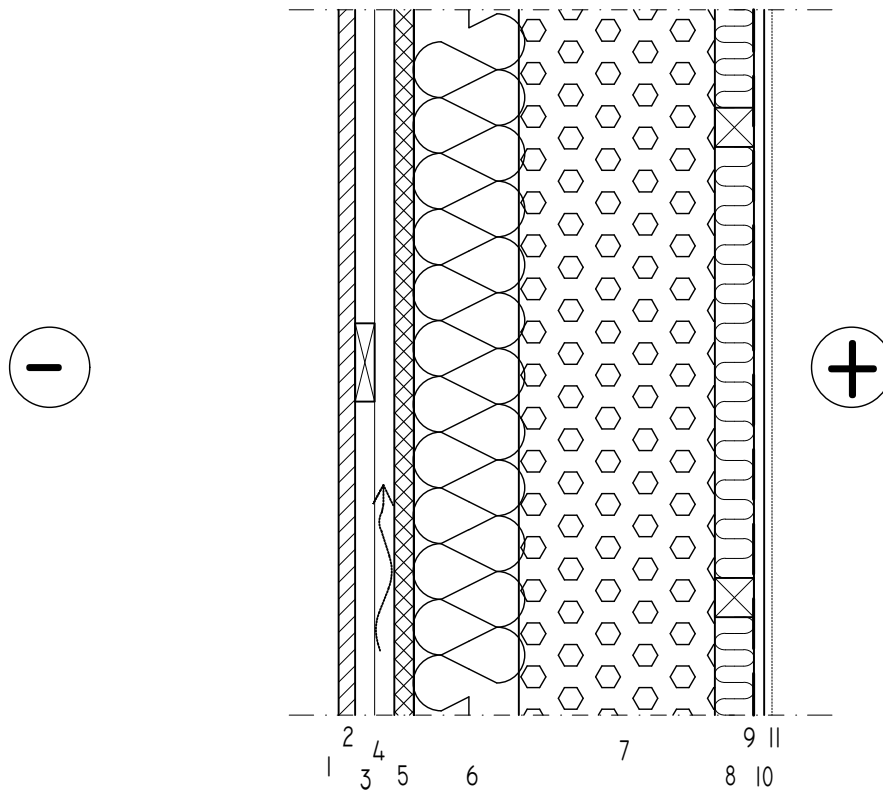


VÄLISSEINA VS-2 KONSTRUKTSIOON




	1	VIIMISTLUS VASTAVALT ARH. OSALE
22 MM	2	VERTIKAALSED VOODRILAUAD
25 MM	3	TUULUTATUD ÕHKVAHE + SÜGAVIMMUTATUD (KLASS AB) HORISONTAALLAUAD 25*100 S.600
25 MM	4	TUULUTATUD ÕHKVAHE + SÜGAVIMMUTATUD (KLASS AB) VERTIKAALLAUAD 25*100 S.600
25 MM	5	TUULETÕKKEPLAAT, VUUGID TEIBITUD
100 MM	6	SOOJUSTUS : MINERAALVILL, $\lambda_n = 0,031$ (NÄIT. ISOVER KL31) + VERTIKAALPRUSSID 50*100 S.1200
250 MM	7	FIBO3 PLOKKIDEST MÜÜRITIS
50 MM	8	SOOJUSTUS : MINERAALVILL, $\lambda_n = 0,031$ (NÄIT. ISOVER KL31) + HORISONTAALPRUSSID 50*50 S.600
	9	AURUTÕKE
13 MM	10	VERTIKAALSED VOODRILAUAD / KIPSPLAADID
	11	VIIMISTLUS VASTAVALT ARH. OSALE

MÄRKUSED :

- TUULETÕKKEPLAADI VUUGID PRUSSIDE KOHAL

SOOJAJUHTIVUSTEGUR $U=0,140$ W/M²K

OBJEKTI NIMI ÜKSIKELAMU		JÕONISE NIMETUS VÄLISSEINA VS-2 KONSTRUKTSIOON		MÕÖTKAVA 1:10
ADDRESS KOHILA VALD, AESPA ALEVIK, PÕHJALA 19				
 Ehituskonstrueerimise ja katsetuste OÜ MTRi reg nr. EP10237051-0001 11216 Tallinn, Väike-Männiku 26 Tel.(372)6459273	PROJEKT S.RÄND	KUUPÄEV 27.04.2020	FILE	
	KONTROLLIS A.TEPPE		STAADIUM EELPROJEKT	
	TÖÖ NR. 2004P03	ERIALA EK	JÕONISE NR. -7-03	MUUDATUS