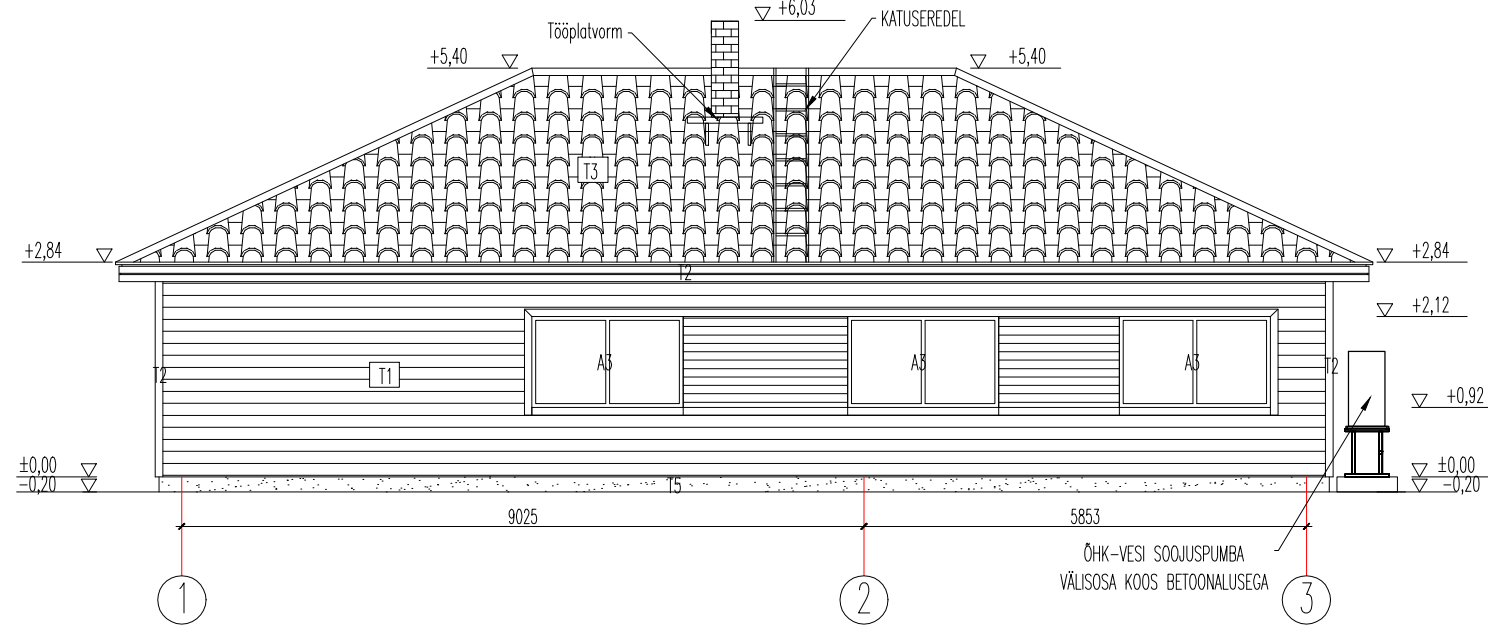
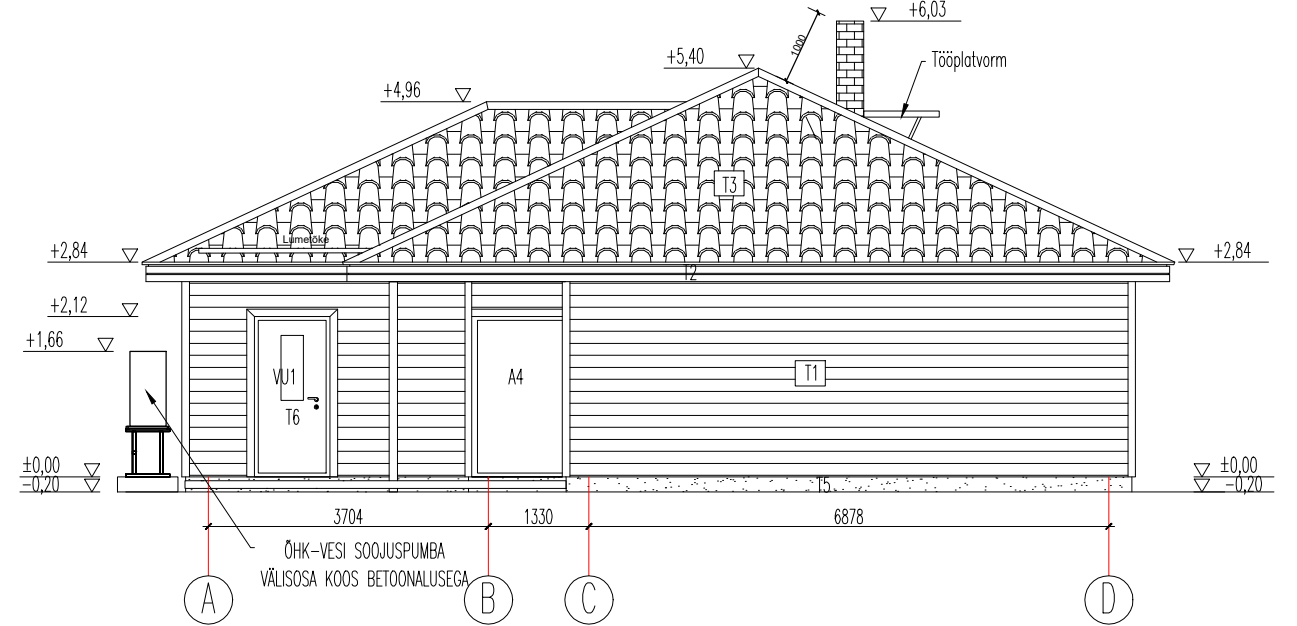


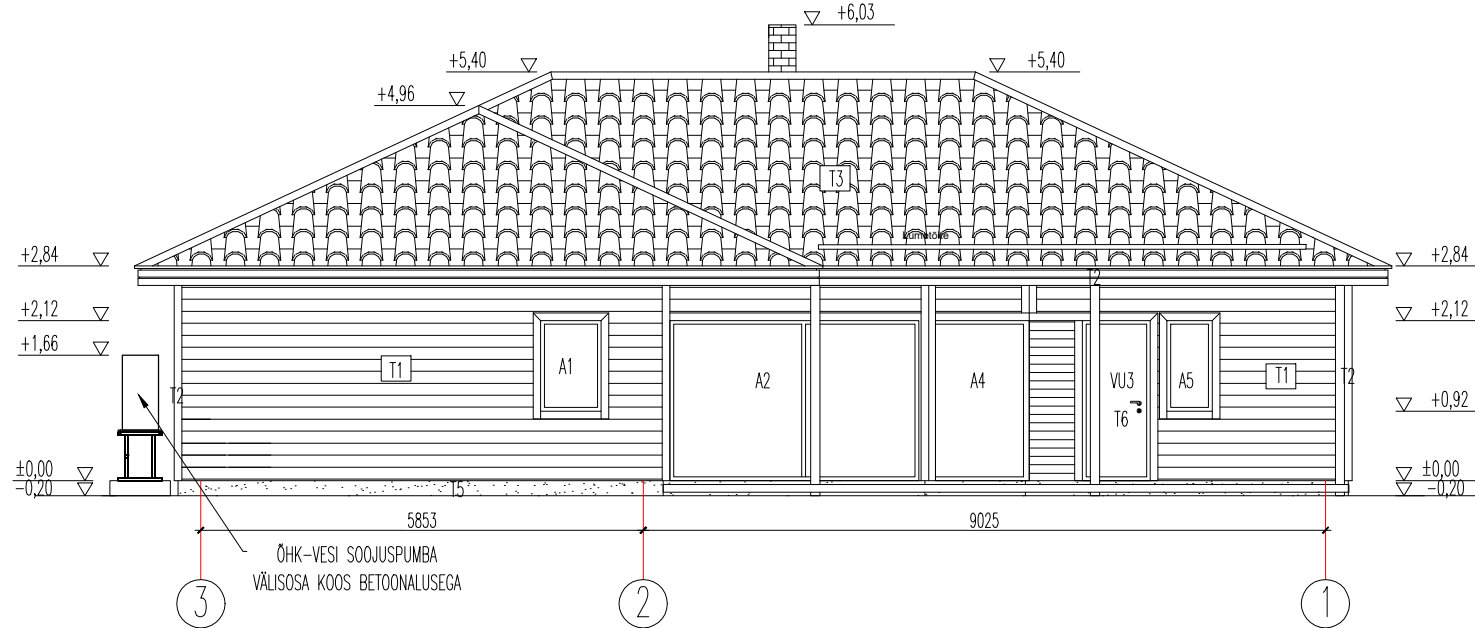
Vaade telgedes 1-3  
1:100



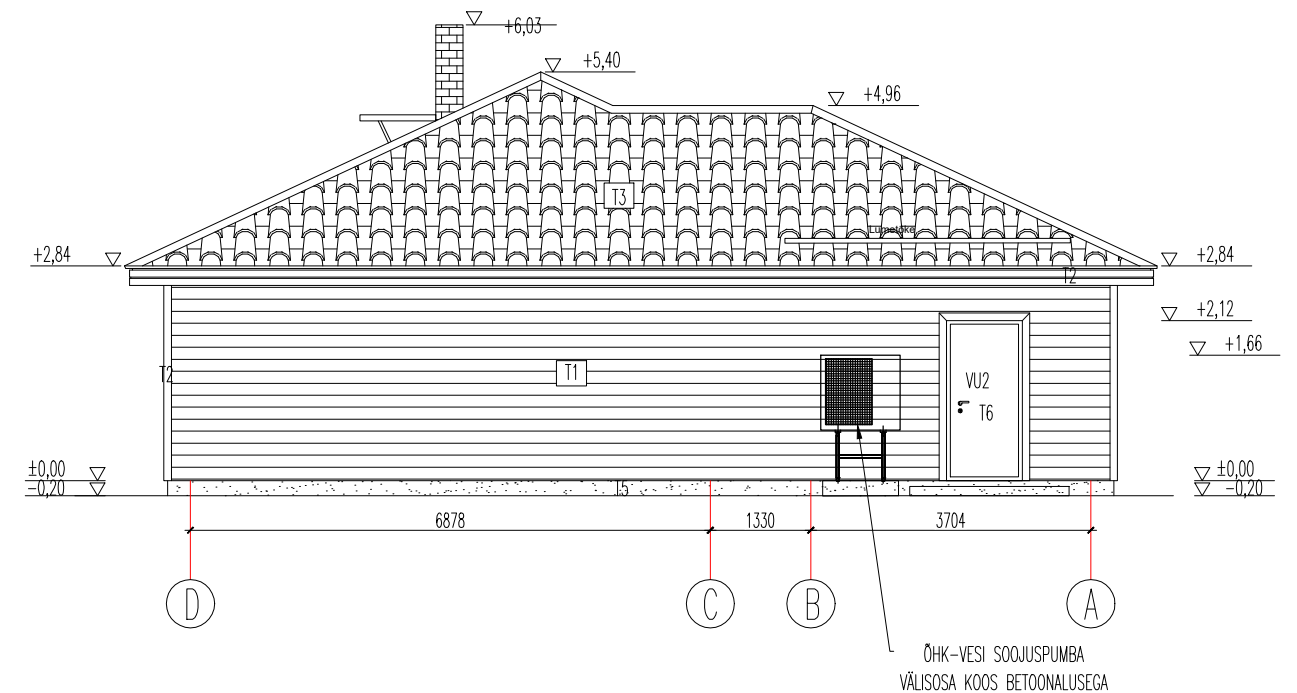
Vaade telgedes A-D  
1:100



Vaade telgedes 3-1  
1:100



Vaade telgedes D-A  
1:100



MÄRKUSED:

1. Hoone põhiplaan joonisel AR-5-02.
2. Hoone vaated joonisel AR-6-01.
3. Hoone lõige A-A ja konstruktsioonide kirjeldused joonisel AR-6-02.
4. Asukohaskeem joonisel AS-4-01.
5. Asendiplaan joonisel AS-4-02.
6. Joonis on koostatud mõõtkavas M 1:100.
7. Mõõdud joonisel on antud mm-tes.
8. Värvitoonide määramisel kasutatud Ruukki ja Tikkurila kodulehelt valitud tootekoode. Paljudustehniliselt võib koopiates esineda värvitoonides moondumisi, mistõttu lähtuda valitud tootekoodist.
9. Hoone katus tuleb varustada sissepääsude kohal lumetõkkepiiretega ning kogu ulatuses vihmaveesüsteemidega (rennid, torud, sülitid).

VÄLISVIIMISTLUSE KOONDTABEL:

	T-1 FASSAAD - puit, fassaadilaudis 21x145, valge-579X (Tikkurila)
	T-2 PIIRDELAUAD, RÄÄSTALAUAD - puit, hall-568X (Tikkurila)
	T-3 KATUS - kivikatus, must
	T-4 VIHMAVEERENNID, KATUSE TARVIKUD - terasplekk-must RR33
	T-5 SOKKEL - sokliplaat - hall
	T-6 VÄLISUKSED - puit, hall-568X (Tikkurila)
	T-7 AKNARAAMID - PVC - väljast tumehall
	T-8 TERRASS - tumehall puidupeits-Piki 5089 (Tikkurila)