

Krohv alates 1200 mm kõrgusest. Enne seda sisseehitatud loputuskast viimistletud plaadiga.

krohvitud sein

Laudis

Kas peaks kipsi panema või saaks ka krohviga hakkama? Seal on väga väga palju erinevad juhtmed ja kõrid, mis peaksid jääma seina sees.

PÕRANDATE JA SEINTE SPETSIFIKATSIOON

**PARKETT** BOEN Oak Warm Cotton, Live Pure lacquer, beveled 2V, brushed, Castle Plank, 14x209x2200mm

**KERAAMILINE PLAAT** Iris Ceramica Diesel Living Grunge Concrete Scratch White, 9 cm, 60x60 cm  
Tarnib: Interno Plaadimaja  
Vuugitoon: Mapei 110 Manhattan 2000

**KERAAMILINE PLAAT** Iris Ceramica Diesel Living Solid Concrete White Lappato, 9 cm, 60x60 cm  
Tarnib: Interno Plaadimaja  
Vuugitoon: Mapei 110 Manhattan 2000

**KERAAMILINE PLAAT** Iris Ceramica Diesel Living, Hard Leather Ivory Lappato, 60x120 cm, H1200 mm

**KERAAMILINE PLAAT** Iris Ceramica Diesel Living Ribbed Oxide Metal Grey, 10x20 cm

**KERAAMILINE PLAAT** Iris Ceramica Diesel Living, Hard Leather Ivory Lappato, 60x120 cm

**KERAAMILINE PLAAT** Iris Ceramica Diesel Living Camp Army Canvas White, 60x120 cm, H1200 mm

**KERAAMILINE PLAAT** Iris Ceramica Diesel Living, Camp Army Blue Canvas, 60x120 cm

**NB!**  
Kõikide keraamiliste plaatide paksus 9 cm  
Seinaplaatide vuugitoon Mapei 110 Manhattan 2000

**TOPELTKIPS** san-ruumide seinal (vt. SA-04)

**VOODRILAUD** HaServ STS10 15x65 Aspen+ viimistlus täpsustamisel

**JUURDEEHITATAV KERGVAHESEIN**

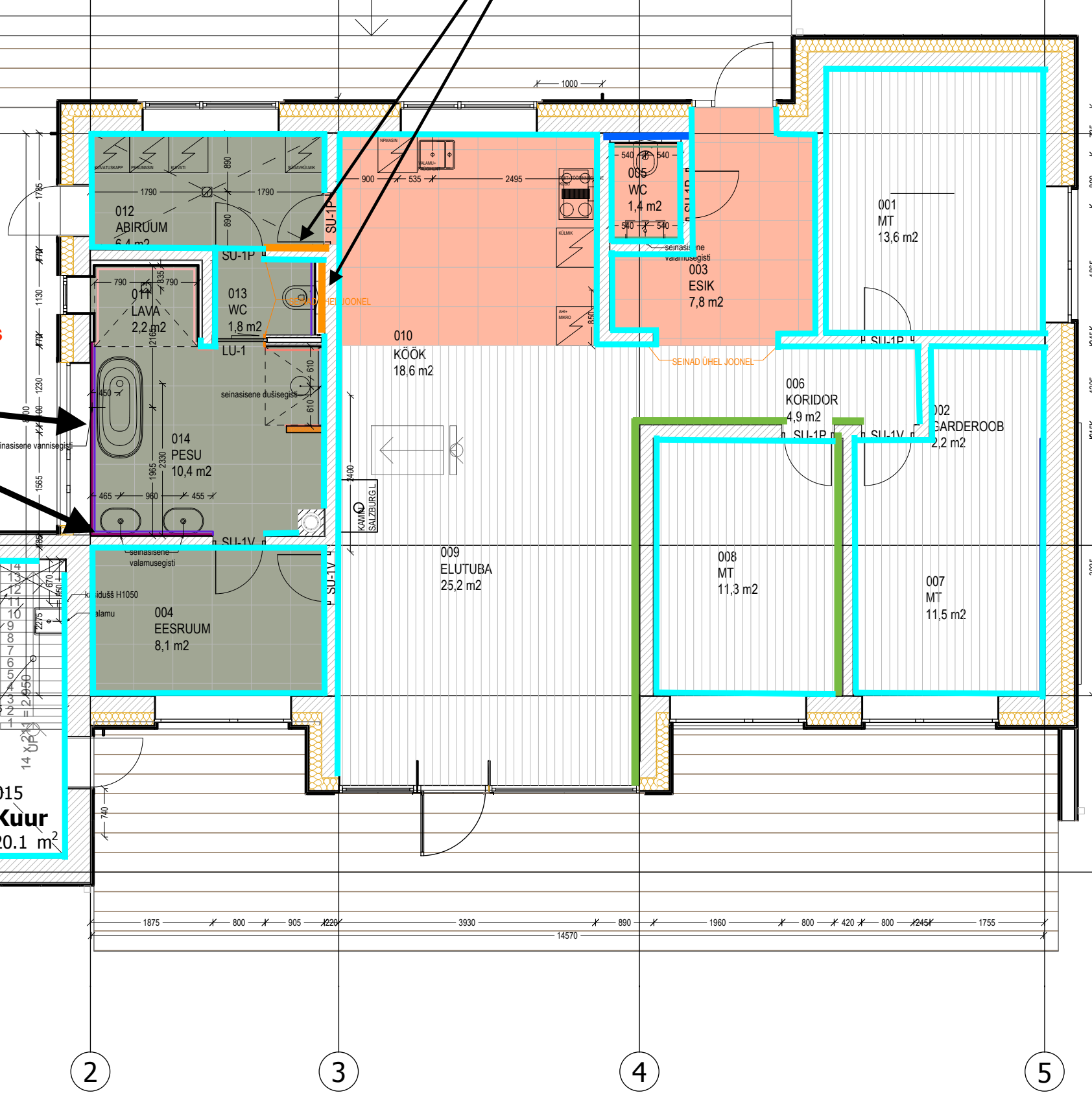
**SISEUKSED**

**SU-1V** 800x2100 3 tk, Aru Grupp ID Plain, värv täpsustamisel  
ukselink Formani TENSE BB102-G-MU matt must valged peithinged, lävepakuta  
**SU-1P** 800x2100 5 tk, Aru Grupp ID Plain, värv täpsustamisel  
ukselink Formani TENSE BB102-G-MU matt must wc-uksesulgur TENSE BBWC53/6 matt must valged peithinged, lävepakuta  
**LU-1** täpsustamisel

**MÄRKUSED**

1. Seinavärv Tikkurila Symphony OPUS II, toon täpsustamisel, poolmatt, seinavärv lae nurgani.
2. LIISTUD
  - Piirdeliistud: Profiil nr 5, mm+ värv täpsust./ Finefloors.ee
  - Põrandaliistud: Profiil nr /Finefloors.ee
  - Piirde- ja põrandaliistud SAN-ruumides: täpsustatud san-joonistel
3. Põrandakatete üleminekukohad tasa uke avanemise suunas oleva seinaga.
4. Plaadi ja parketi üleminekukoht viimistleda plaadi tooni halli mastiksiga.
5. Tehnosüsteemide ja teenindusluukide asukohad annab ette eriosad ja need kooskõlastatakse sisearhitektuurse projekti autoriga.

Plaat kuri 1200mm ja kõrgem on topeltkips samal tasandil plaadiga. Kas peaks krohvima?



Öhksoojuspump

Käesolev joonis on / omand ja on kaitsitud autoriõiguse seadusega ning ei kuulu avaldamiseks kolmandatele osapooltele!

Tootja/tarnija kontrollib kõik mõõdud kohapeal!

Kõik tooted paigaldatakse vastavalt tootja juhistele!

Käesolev joonis tühistab kõik varasema kuupäevaga joonised!

Kõik muudatused kooskõlastada projekti autoriga!

Kõik mõõdud joonisel on viimistletud sisepinnast viimistletud sisepinnani!