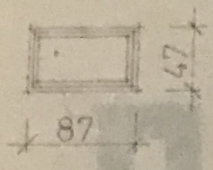
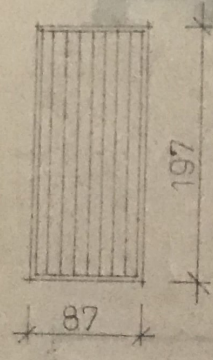
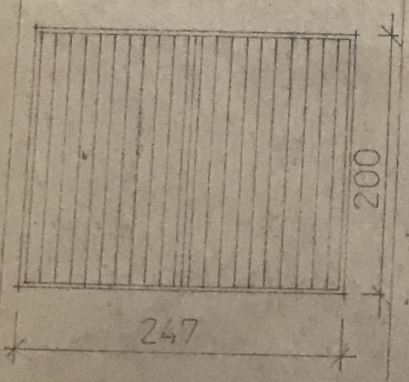


TÄHIS	ESKIIS	MÕÖDUD CM		ARV	MÄRKUS
		KÕRGUS	LAIUS		
A-1		47	87	3	
U-1		197	87	1	
V-1		200	247	1	

TALLINNA LINNA ESN TÄITEVKOMITEE ARHITEKTUURI  
JA PLANEERIMISE PEAVALITSUSE TOOTMISGRUPI PROJEKTEERIMISE  
OSAKOND

Tallinn, Pikk tn. 3

telefon: 666-872

Töö nr.: EP - 47 - 86

Tellijaja: FILLERPAU, A.A.

Objekti asukoht: Tallinn, Lenini rajoon, SAMBLA tn. nr. 21-A

MAJANDUSHOONE PROJEKT

Tööstisgrupi juhataja:

/E. Juursalu/

Projekt. osak. juhataja:

/L. Jäätma/

Koostas:

/Ed. Sai/

## SISUKORD

1. Seletuskiri
2. Lisad:
  - 2.1. Tellimiskiri
  - 2.2. Geodeetiline krundi plaan
3. Jeenised:
  - 3.1. Asendiplaan
  - 3.2. Põhiplaan, vaade A
  - 3.3. Vundament, vaade B
  - 3.4. Lõige 1-1, vaade C ja D

**S E L E T U S K I R I**  
Tallinnas, Lenini rajoonis, SAMBLA tn.nr.21-A  
majandushoone projekti juurde.

**1. ÜLDOSA**

Käesolev projekt on keostatud Tallinna Linna RSN TK Arhitektuuri ja Planeerimise Peavalitsuse Teetmisgrupi projekteerimise osakonna poolt töötellimuse nr.EP - 47 - 86 täitmiseks.

**2. ASENDIPLAAN**

Majandushoone on paigutatud krundile 5,0 m kaugusele krundi tänavapoolselt piirist ja 1,0 m kaugusele loodepiirist vastavalt asendiplaanile.

**3. KONSTRUKTSIOONID**

Vundament	- betoonist, hüdroisolatsiooniks 2x ruberoidi bituumenmastiksil;
Välisseinad	- silikaattelistest täiskivisein;
Sisesein	- silikaattelistest poolkivisein;
Katus	- 5 x 15 mm sarikatel tihe laudreovitus, millel 1x ruberoidi ja eterniit;
Põrand	- killustikalusel betoonpõrand;

#### 4. SANTEHNILINE OSA

Garaaži ventilatsioon toimub ventilatsioonilavade kaudu läbi külgeina.

#### 5. TULEROHUTUSLIK OSA

Garaaži puitlagi krehvitakse. Majaandushoone on IV tulepüsivusastmes.

#### 6. TEHNILISED NÄITAJAD

- majandushoone:		
ehitusala pind .....	- 50,0 m <sup>2</sup>	
kubatuur .....	- 117,5 m <sup>3</sup>	
majanduspind .....	- 17,5 m <sup>2</sup>	
garaaži pind.....	- 24,8 m <sup>2</sup>	
projekt.kogupind.....	- 42,3 m <sup>2</sup>	

#### 7. PÕHIMATERJALIDE VAJADUSED:

- silikaattellis	- 5100 tk
- eteriit	- 76 m <sup>2</sup>
- pruss 5 x 15 cm	- 2 m <sup>3</sup>
- laud 2,5 cm	- 3,5 m <sup>3</sup>
- betoon	- 14 m <sup>3</sup>
- klaas 3 mm	- 1 m <sup>2</sup>

Hesneataja: \_\_\_\_\_

/PILJERPAU, A.A./

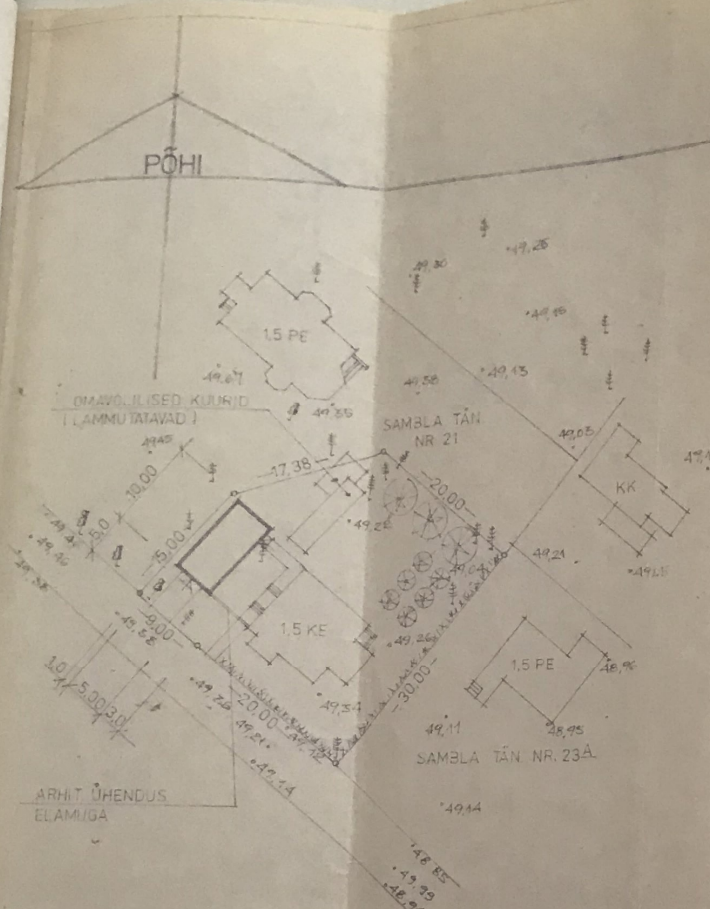
Koostas: \_\_\_\_\_

/Ed. SAI/

Kontrollis: \_\_\_\_\_

/L. JAKMA/

Projekteerimise osakonna juhataja



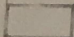
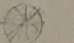
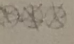
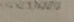
TEHNILISED NÄITAJAD

MAJANDUSHOONE	50,0 m
EHIT AL. PIND	117,5 m
KUBATUUR	17,5 m
MAJANDUSPIND	24,8 m
GARAAZI PIND	42,3 m

KOOSKÖLASTUSED

Elitusehitega abistamine lubatud  
 Reg. Nr. 2046 22 05 19 86  
 RAEK. komisioon

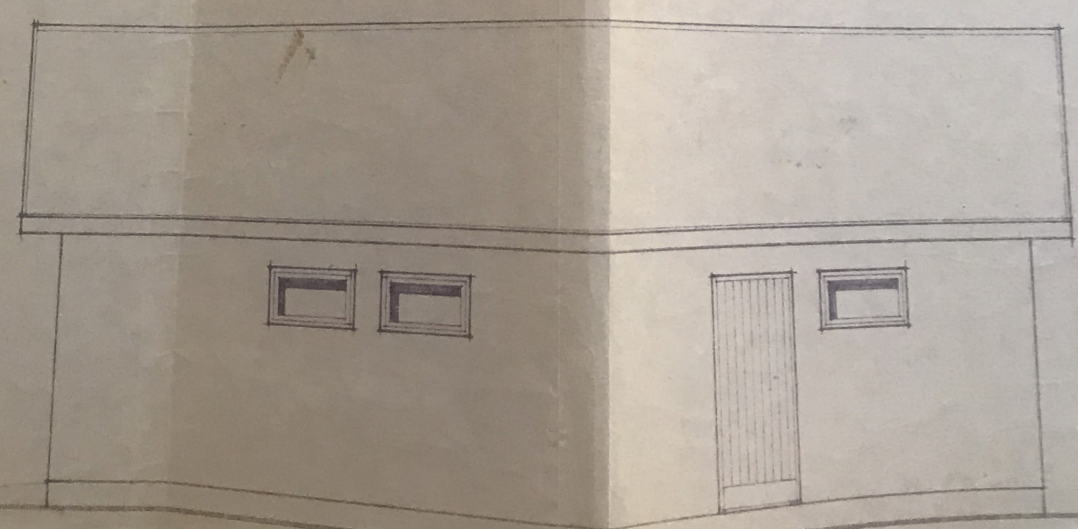
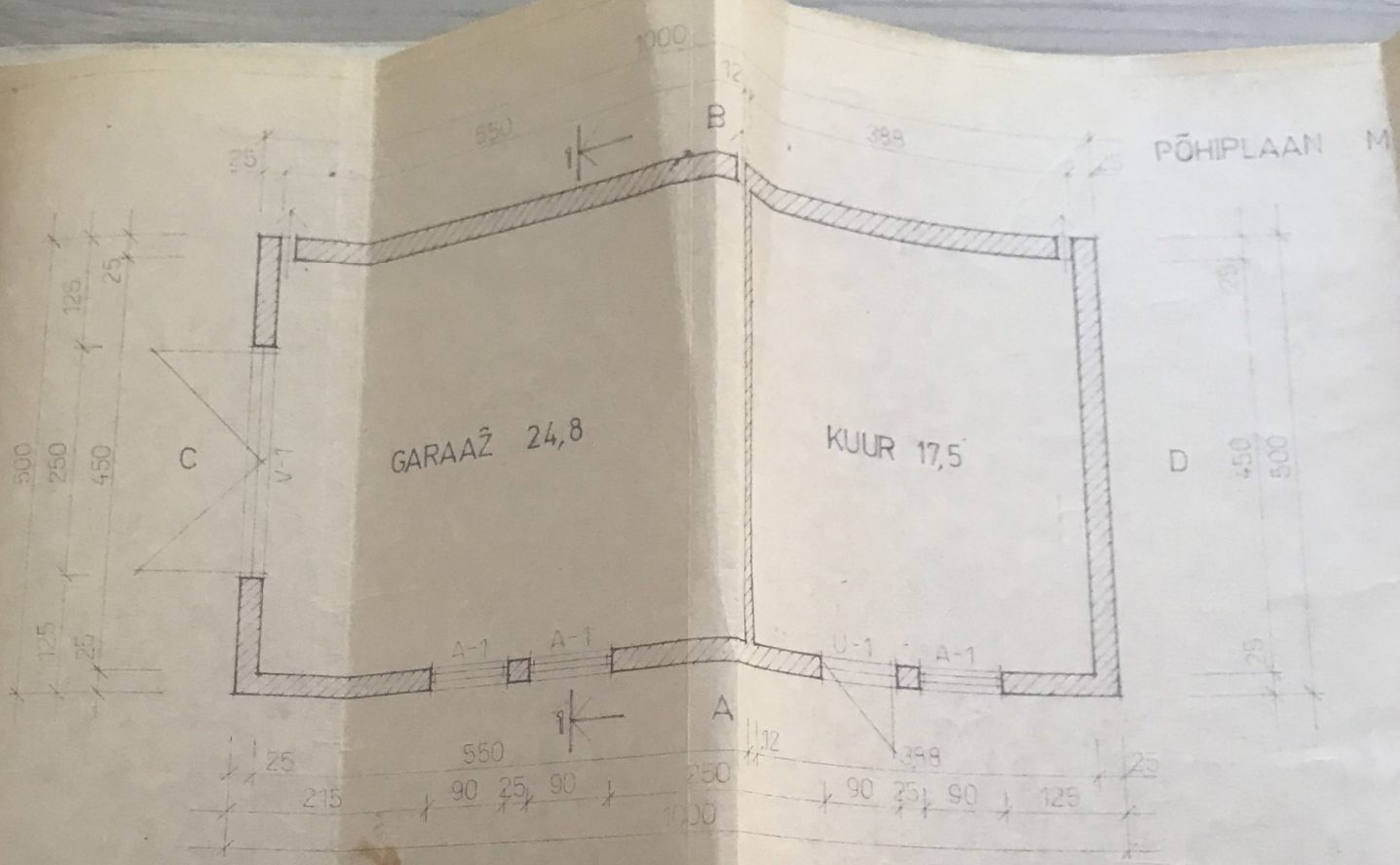


-  PROJ. MAJ. HOONE
-  VILJAPUUD
-  MARJAPÜÖSAD
-  HEKK

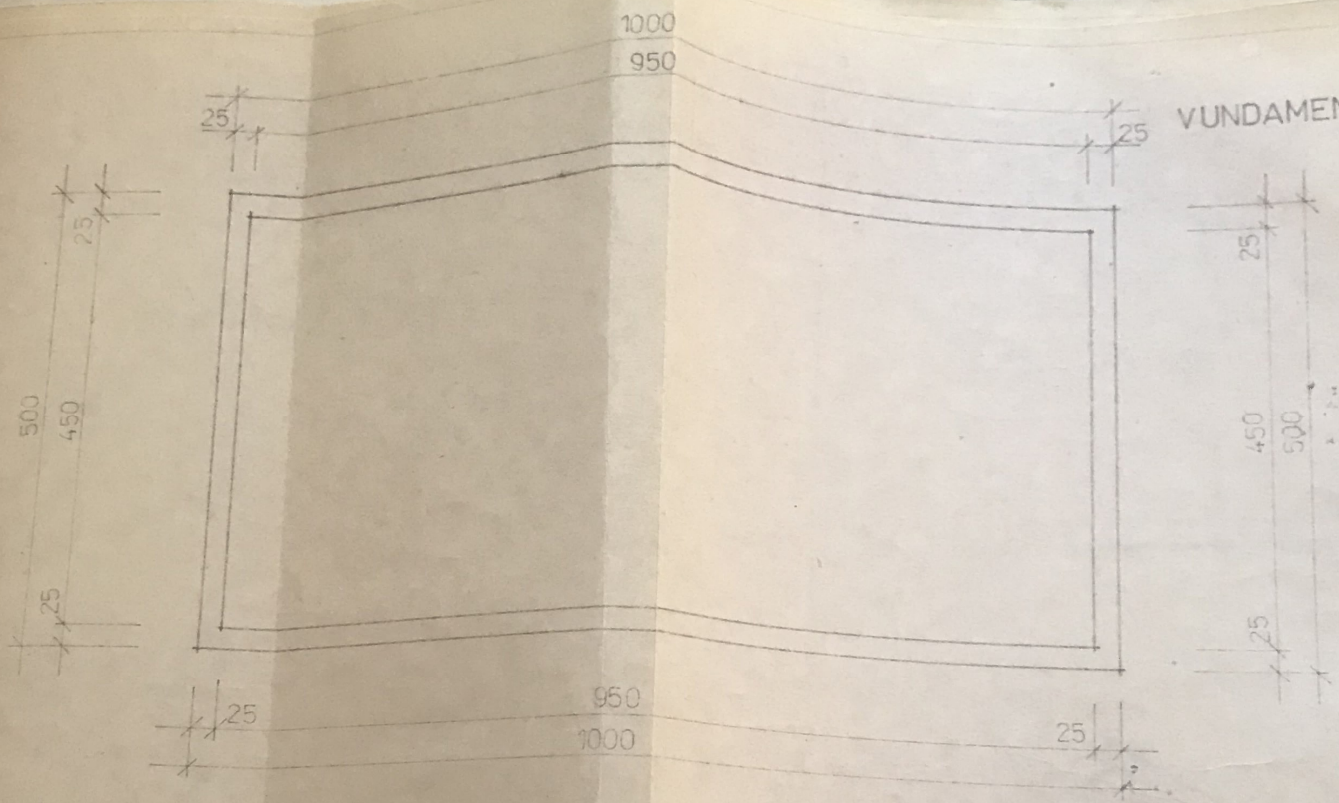
HOONESTAJA

PILLERPAU, A. A.

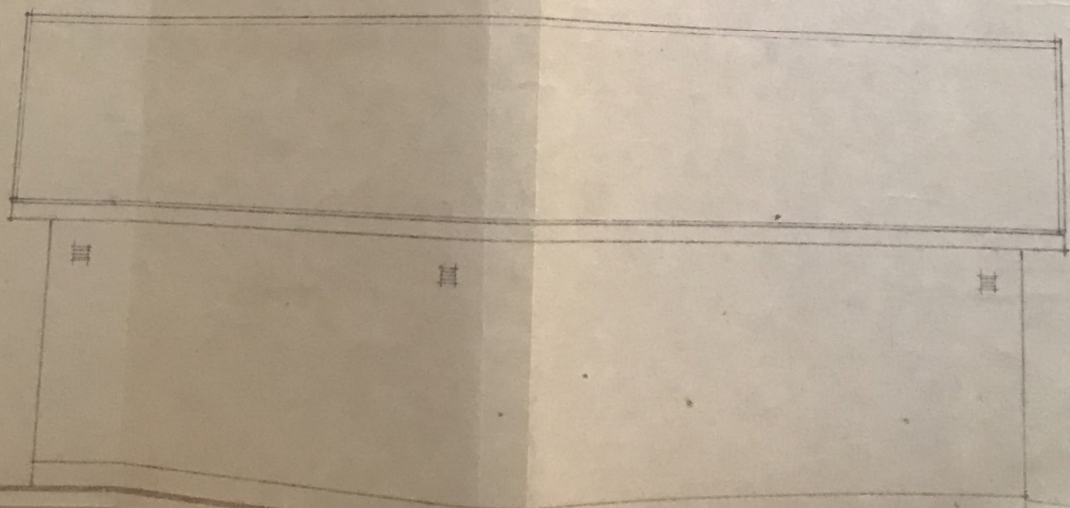
TALLINNA LINNA ESM. TK. ARHITEKTUURI JA PLANEERIMISE PEAVALLITSEJASE	TALNISKOMISJONI PRESIDENT	1986.05.19	1986.05.19
ASUKOHTA LEIANDI RAJ. HOONESTUS-PROJEKT	SAMBLA TÄN NR. 21A HOONESTUS-PROJEKT	HOONESTUS-PLAAN	1:100
TOOT. GE. JUH. E. JÄRKEVALA	HOONESTUS-PROJEKT	HOONESTUS-PLAAN	1:100
PEEJOS. JUH. H. SÄÄTÄMA	HOONESTUS-PROJEKT	HOONESTUS-PLAAN	1:100
HOONESTUS-PROJEKT	HOONESTUS-PROJEKT	HOONESTUS-PLAAN	1:100



- 4,25
- 2,25
- 2,00
- 1,50
- +0,00
- 0,25



VUNDAMENT M 1:1

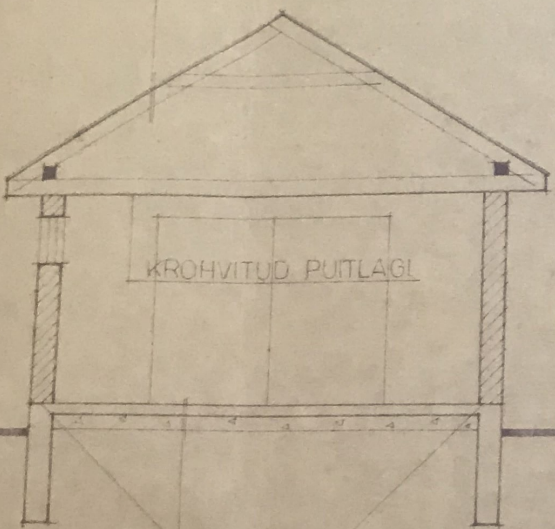


VADE B M 1:5



ETERNIT	
RUBEROID	
LAUDROOVITUS	2,5 cm
SÄRIKAD	5 x 15 cm

0,75  
2,25  
2,00  
1,50  
0,00  
- 0,25  
- 1,25

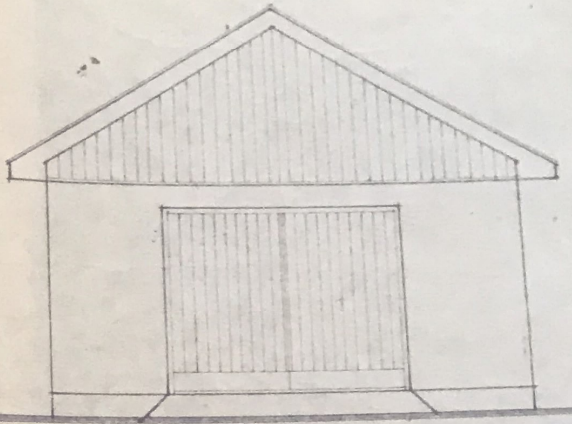


KROHVITUD PUITLAGI

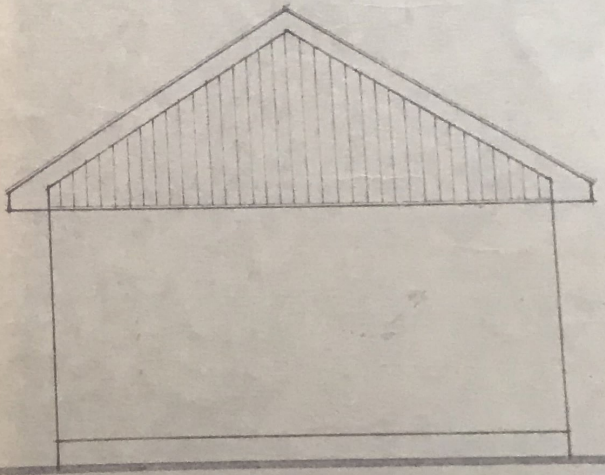
HÜDROISOLATSIOON

BETOON	10 cm
KILLUSTIK	15 cm

LÕIGE 1-1



VAADE



VAADE