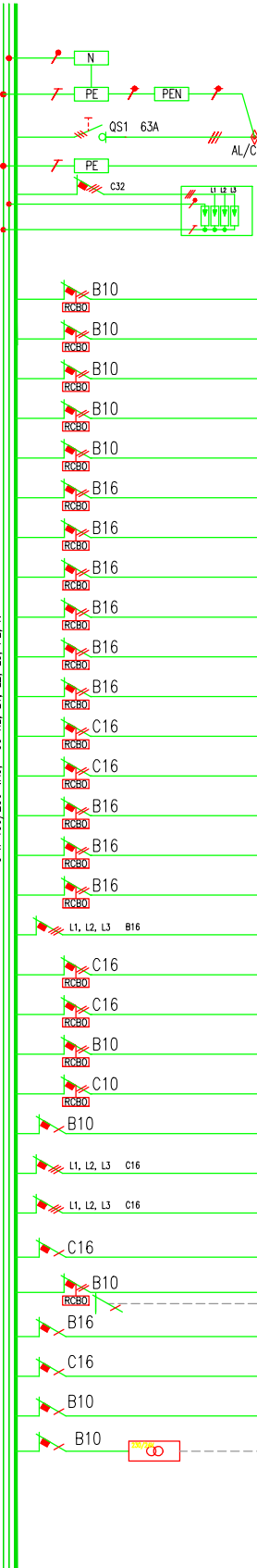


3 x 400/230 VAC ~50 Hz, L1, L2, L3, PE, N



Keskuse nimetus:	PJK	Juhtimispinge:	230V	Materjal:	Metall (Pulbervärv)
Nimivool:	63A	Signaallambid	LED	Kaitseaste:	Min. IP34C Põrdsululugriga
Nimipinge:	400/230V	Tähistus:	Standard	Moodulite arv:	+25%
Juhistiku süsteem:	TN-S	Kaablate sisestused:	Toitekaabel alt; Grupiliinid alt ja ülalt	Mõõtmised (KxLxS mm):	Kooskõlastada tellijaga
Lühisetaluvus:	6kA	Paigaldusviis:	Süvistatav, Süvistuskraega	Keskuse tüüp:	Peajaotuskilp N: HAGER

Grupi number	Tarbijate iseloomustus	Kaitseaparatuur			Kaabli mark	I'k (kA)	ΔU (%)	Installeeritud võimsus (VA)			
		Tüüp	Nimivool	Tunnusjoon				L1	L2	L3	
QS1	TOITEKAABEL LIITUMISPUNKTIST AXPK4G25 (~24,0m)					min. 0,32kA					
PE	MAANDUSJUHT PEAMAANUSLATILT										
FW	LIIGPINGEPIIRIK T1+2 Iimp=25kA Up=1,5 If1=15kA										
Gr.-1	Valgustus [Esimene korrus. Esik, WC, Magamistuba] RCBO 30mA, B10	AC 30mA	10	B	XPJ HF D 3G1,5	--	--	52	0	0	
Gr.-2	Valgustus [Esimene korrus. Magamistuba, Elutuba, Köök] RCBO 30mA, B10	AC 30mA	10	B	XPJ HF D 3G1,5	--	--	0	215	0	
Gr.-3	Valgustus [Esimene korrus.Saun, Vannituba, Abiruum, Kuur] RCBO 30mA, B10	AC 30mA	10	B	XPJ HF D 3G1,5	--	--	0	0	157	
Gr.-4	Valgustus [Teine korrus. Magamistoad] RCBO 30mA, B10	AC 30mA	10	B	XPJ HF D 3G1,5	--	--	84	0	0	
Gr.-5	Valgustus [Välisvalgustus] RCBO 30mA, B10	AC 30mA	10	B	XPJ HF D 3G1,5	--	--	0	57	0	
Gr.-6	Pistikupesad [Esimene korrus. Üld] RCBO 30mA, B16	AC 30mA	16	B	XPJ HF D 3G2,5	--	--	0	0	1101	
Gr.-7	Pistikupesad [Esimene korrus. Üld] RCBO 30mA, B16	AC 30mA	16	B	XPJ HF D 3G2,5	--	--	1400	0	0	
Gr.-8	Pistikupesad [Esimene korrus. Üld] RCBO 30mA, B16	AC 30mA	16	B	XPJ HF D 3G2,5	--	--	0	801	0	
Gr.-9	Pistikupesad [Teine korrus. Üld] RCBO 30mA, B16	AC 30mA	16	B	XPJ HF D 3G2,5	--	--	0	0	1400	
Gr.-10	Pistikupesad [Teine korrus. Üld] RCBO 30mA, B16	AC 30mA	16	B	XPJ HF D 3G2,5	--	--	700	0	0	
Gr.-11	Pistikupesad [Väljas] RCBO 30mA, B16	AC 30mA	16	B	XPJ HF D 3G2,5	--	--	0	500	0	
Gr.-12	Pistikupesad [Köök. Nõudepesumasina ja kööginundi ühendamiseks] RCBO 30mA, C16	AC 30mA	16	B	XPJ HF D 3G2,5	--	--	0	0	300	
Gr.-13	Pistikupesad [Köök. Külmapipide ühendamiseks] RCBO 30mA, C16	AC 30mA	16	B	XPJ HF D 3G2,5	--	--	0	800	0	
Gr.-14	Pistikupesad [Köök. Töötasapinnal 1] RCBO 30mA, B16	AC 30mA	16	B	XPJ HF D 3G2,5	--	--	0	0	600	
Gr.-15	Pistikupesad [Köök. Töötasapinnal 2] RCBO 30mA, B16	AC 30mA	16	B	XPJ HF D 3G2,5	--	--	600	0	0	
Gr.-16	Elektriahi [Köök]	AC 30mA	16	B	XPJ HF D 3G2,5	--	--	0	0	2400	
Gr.-17	Elektripliit [Köök] B16		16	B	XPJ HF D 5G2,5	--	--	2000	2000	2000	
Gr.-18	Pistikupesa [Abiruum. Pesumasina ühendamiseks] RCBO 30mA, C16	AC 30mA	16	C	XPJ HF D 3G2,5	--	--	2100	0	0	
Gr.-19	Pistikupesa [Abiruum. Pesukivati ühendamiseks] RCBO 30mA, C16	AC 30mA	16	C	XPJ HF D 3G2,5	--	--	0	2100	0	
Gr.-20	Mullivann [Pesemiruum]	AC 30mA	10	B	XPJ HF D 3G1,5	--	--	0	0	400	
Gr.-21	Värvavautomatika [Peavärv] C10	AC 30mA	10	C	NYJ-J 3X1,5	--	--	200	0	0	
Gr.-22	BD Nõrkvooluajutla [Esik] C16	AC 30mA	16	B	XPJ HF D 3G2,5	--	--	400	0	0	
Gr.-23	Elektrikeris max 9,0kW [Leiliruum]		16	C	XPJ HF D 5G2,5	--	--	3000	3100	3000	
Gr.-24	Soojuspump [SP.101][Maasoojuspump, Integreeritud lisaküttekehaga] [Tehnoruum]		16	C	XPJ HF D 5G4	--	--	4000	4000	4000	
Gr.-25	Ventilatsiooni keskseade [SPVT.101][Abiruum]		16	C	XPJ HF D 3G2,5	--	--	0	3100	0	
Gr.-26	Väbijatõmbe ventilator [VT01][Abikontakt, Sõltumatu vabasti 24V, singaal ATS-ist]	AC 30mA	10	B	XPJ HF D 3G1,5	--	--	0	0	251	
Gr.-27	[RESERV] B16		16	B	--	--	--	0	0	0	
Gr.-28	[RESERV] C16		16	B	--	--	--	0	0	0	
Gr.-29	[RESERV] B10		10	B	--	--	--	0	0	0	
Gr.-30	Trafo 230/24V 30W 1,5A 24V. ATS		10	B	--	--	--	50	0	0	
Kokku								13369	15786	14442	
Installeeritud võimsus kokku										45.2	kVA
Arvutulik võimsus:										21.6	kVA

3XRVKLEMM DIN-LATILE  
HARUÜHENDUSTE TEOSTAMISEKS 10kV  
2,5 mm<sup>2</sup> 16A HALL, SININE, KORO

ΔU (%) Arvutulik pingelang; I'K Arvutuslik ühefaasiline lühisvool; Installeeritud võimsus - arvestades grupi nõudeturiga (Demand Factor); Arvutuslik võimsus - Installeeritud võimsus \* sommoegustegur (0,7) x kasutusfaktor (0,8) x maksimumtegur (0,9) = 0,504