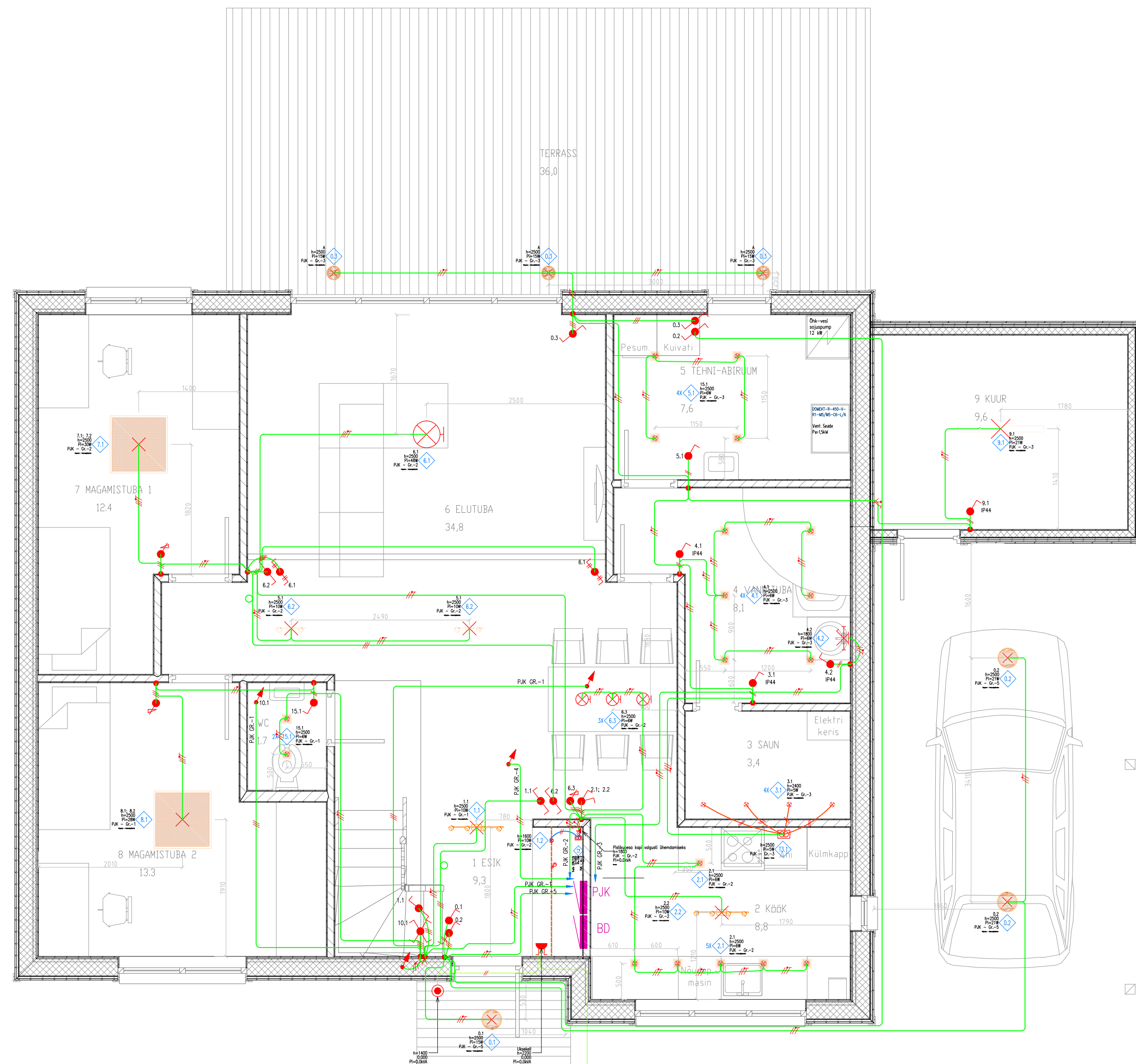


TINGMÄRKIDE EKSPLIKATSIOON	
Märk	Tüüp
[Symbol]	Elektriseade (ruudu sees on seadme nimi)
[Symbol]	Harukarp, Süvitatav/ Pinnapealne
[Symbol]	Jaotuskliip
[Symbol]	Kaablimarkeering, Faasisjuht
[Symbol]	Kaablimarkeering, Kolm juhti + neutraaljuht + kaitsejuht (3L + N + PE)
[Symbol]	Kaablimarkeering, Kõbesolevale korrusele (ülevalt/ alt) saabuv liin
[Symbol]	Kaablimarkeering, N-juht
[Symbol]	Kaablimarkeering, PE-juht
[Symbol]	Kaablimarkeering, Ülesse/Ala suunduv liin
[Symbol]	Küte, Andur [TE-Temperatuuri; PAI-Avariirõhu]
[Symbol]	Küte, Soojaveeboiler
[Symbol]	Küte, Temperatuurandur
[Symbol]	Küte, Termostaat, 24V, h=1500mm
[Symbol]	Küte, Termostaatventiil, ajamiga
[Symbol]	Maandus, Elektrood
[Symbol]	Maandus, Klemm
[Symbol]	Nõrkvool, Antenn
[Symbol]	Nõrkvool, Pistikupesade, 2 x RJ45 moodulpistikupesadele, tolmukaitsega
[Symbol]	Nõrkvool, Pistikupesade, 2-ne kõlari vedruklemm
[Symbol]	Nõrkvool, Pistikupesade, Antenni pesa TV+SAT+FM
[Symbol]	Pistikupesade, Pinnapealne, Combopesa
[Symbol]	Pistikupesade, Pinnapealne, maanduskontaktiga, IP44
[Symbol]	Pistikupesade, Pinnapealne, maanduskontaktiga, IP44, 2ne
[Symbol]	Pistikupesade, Süvitatav, maanduskontaktiga
[Symbol]	Pistikupesade, Süvitatav, maanduskontaktiga, 2ne
[Symbol]	Pistikupesade, Süvitatav, kaanega, maanduskontaktiga, IP44
Kaablitööd	
[Symbol]	Info
[Symbol]	Kõrgus
[Symbol]	18W
[Symbol]	Välguusti nimivõimsus (aruutusel kasutatud väärtus)
[Symbol]	GR.1
[Symbol]	Opri number ja joonuskõli nimi
Märkused:	
<ul style="list-style-type: none"> <li>Kõikide pistikupesade ja elektritavite oukohad täpsustada tööde käigus tellijaga;</li> <li>Kaabel paigaldatav süvitatavalt. Pärast paigaldatav kaabel torusse, Seintes ja lagedes kokkupuutes viilaga kaablitakse kõrges või torusse;</li> <li>Potentiaalsõltivalt testatakse vastavalt skeemidele esitatule. Vannitubades teostada lisapotentsiaalühendus;</li> <li>Soojuspumba ja ventilatsiooniskeemide juht- ning signaalkaabel kompleksis seadmega.</li> </ul>	



Märk	TÜÜP
●	Harukarp, Süvistatav/ Pinnapealne (Kõrgus märkimata juhul 20cm laest)
□	Jaotuskilp
—	Kaablimarkeering, Faasisjuht
—	Kaablimarkeering, Kalm juhti + neutraaljuht + kaitsejuht (3L + N + PE)
—	Kaablimarkeering, N-juht
—	Kaablimarkeering, PE-juht
—	Kaablimarkeering, Kõbesolevale korrusele (ülevolt/ all) saabuv liin
—	Kaablimarkeering, Ülesse/Alas suunduv liin
⊗	Kerega Trafo, Võimsus vastavalt valitud valgustitele
⊗	Lüüti, Erilüüti, Hõmaraliüti,
⊗	Lüüti, Erilüüti, Liikumisandur+Lux,
⊗	Lüüti, Lihtlüüti, Pinnapealne
⊗	Lüüti, Grupilüüti, Süvistatav
⊗	Lüüti, Ristlüüti, Süvistatav
⊗	Lüüti, Veksellüüti, Süvistatav
⊗	Lüüti, GrupiVeksellüüti (6), Süvistatav
⊗	Lüüti, Ühepooluseline, Süvistatav
⊗	Lüüti, 3-ne, Grupilüüti, Süvistatav
⊗	Nõrkvool, Antenn
⊗	Nõrkvool, Uksekell
⊗	Valgusti, Majaseinal olev numbivalgusti
⊗	Valgusti, Üldtähis, Rippvalgusti
⊗	Valgusti, Ühenduskoht laes
⊗	Valgusti, Üldtähis, Pinnapealne
⊗	Valgusti, Üldtähis, Süvistatav
⊗	Valgusti, Üldtähis, Ühenduskoht seinal

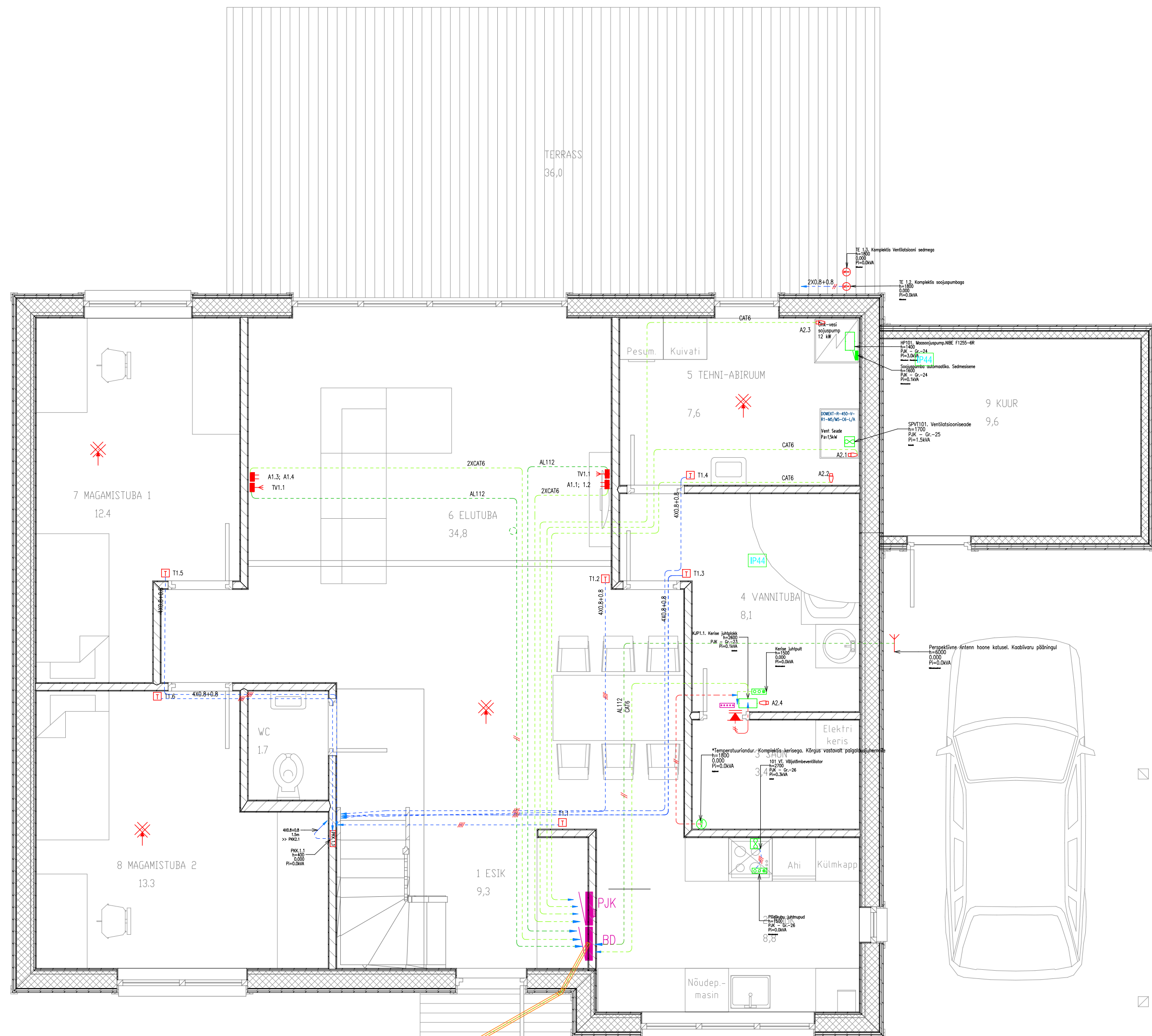
  

—	LED riba
—	Kaabel juhi ristlõikepindalaga 2,5mm <sup>2</sup>
—	Kaabel juhi ristlõikepindalaga 1,5mm <sup>2</sup>
—	Magistraalliinid (Kaabli mark plaanil)
—	Andmesidekaabel (Kaabli mark plaanil)
—	Muu kaabel (Kaabel kompleksis valgustiga) (24V)
—	Muu kaabel (Kaabel kompleksis seadmetega)

h=	Lisainformatsioon (Lülitusgrupi number)
h=1400	Kõrgus
18W	Valgusti nimivõimsus (arvutustes kasutatud väärtus)
GR.1	Grupi number ja jaotuskilbi nimi
18W	Valgusti postitähis number

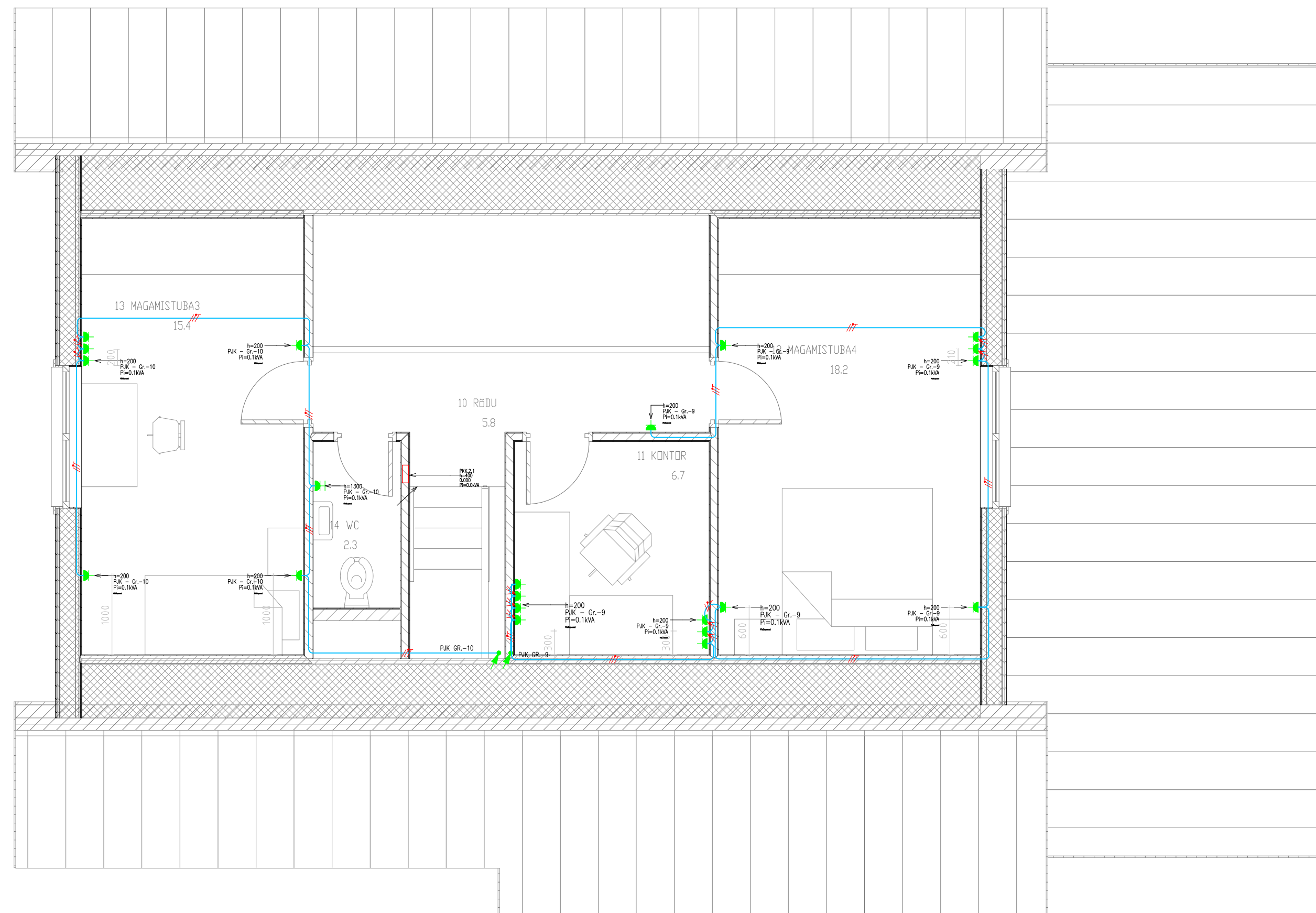
Lülitite paigalduskõrgus h=1100mm.  
Mõnede lüüti korral on ettenähtud paigaldus vertikaalselt.



- TINGMÄRKIDE EKSPLIKATSIOON
- |  |   |
|--|---|
| <ul style="list-style-type: none"> <li> SÜSTEEM 62</li> <li> INFRAPUNAANDUR 12 m, KLAASIPURUSTUSANDURIGA</li> <li> KASUTUSPANEEL</li> <li> UKSE MAGNETKONTAKTANDUR, SÖVISTATAV</li> <li> TÖSTEUKSE MAGNETKONTAKTANDUR, SÖVISTATAV</li> <li> SISESIREEN</li> <li> VÄLISIREEN VILKURIGA</li> </ul> | <ul style="list-style-type: none"> <li> SÜSTEEM 86</li> <li> 2 X RJ45 MOODULPISTIKUPESADELE, TOUMUKAITSEGA</li> <li> PISTIKUPESA, ANTENNI PESA TV+SAT+FM</li> <li> 2-NE KÖLARIPESA VEDRUKLEMMIGA</li> <li> PÖRANDAKÜTTE TERMOSTAAT</li> </ul> |
| <ul style="list-style-type: none"> <li> SÜSTEEM 72</li> <li> VÕRGUMÄLI (NAS) N: SYNOLOGY DISKSTATION SURVEILLANCE STATION TOEGA</li> <li> STATIONAARNE IP VÄLISKAMERA KÖTTEGA, 1080P</li> </ul>  |   |

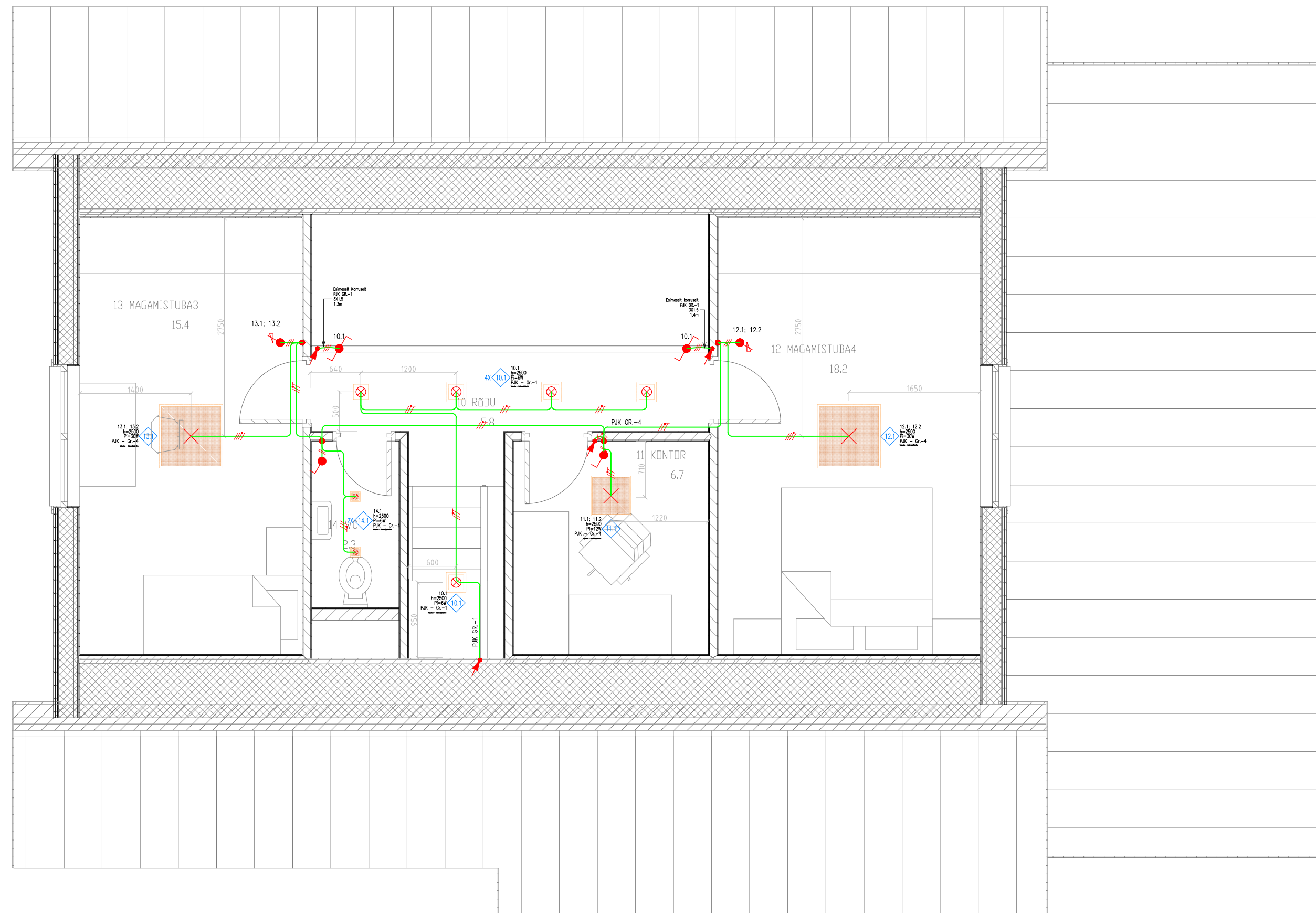
	Andmeskaabel CAT6 (CAT6 U/UTP 4x2x0.5)
	Antennikaabel sumpusega - < 20 dB/100m (800 MHz) (TELU12)
	Antennikaabel sumpusega - < 10 dB/100m (800 MHz) (AL112)
	Tulekahju-sirgustatsiooni kaabel KLM 2x0.8+0.8 mm2
	Välisprotstsiooni kaabel CDR4x0.22 mm2
	Signaalkaabel, PVC tel KLM 2x2x0.8+0.8
	Kõlarikaabel, hõprikaava vaak 2x0.5
	Kaabel FP200 2x2+1
	Muu signaal- juhtkaabel, komplektis seadmega

Kaabelitearu (ASp 50/42) 100/100 3x20.0  
 sõlmukoht



TINGMÄRKIDE EKSPLIKATSIOON	
Märk	Tüüp
[Symbol]	Elektriseade (ruudu sees on seadme nimi)
[Symbol]	Harukarp, Süvistatav/ Pinnapealne
[Symbol]	Jaotusklip
[Symbol]	Kaablimarkeering, Faasijuht
[Symbol]	Kaablimarkeering, Kolm juhti + neutraalijuht + kaitsejuht (3L + N + PE)
[Symbol]	Kaablimarkeering, Kõbesolevale korrusele (ülevalt/ alt) saabuv liin
[Symbol]	Kaablimarkeering, N-juht
[Symbol]	Kaablimarkeering, PE-juht
[Symbol]	Kaablimarkeering, Ülesse/Alla suunduv liin
[Symbol]	Küte, Andur [TE-Temperatuur; PAI-Avariirõhu]
[Symbol]	Küte, Soojaveeboiler
[Symbol]	Küte, Temperatuurandur
[Symbol]	Küte, Termostaat, 24V, h=1500mm
[Symbol]	Küte, Termostaatventiil, ajamiga
[Symbol]	Maandus, Elektrood
[Symbol]	Maandus, Klemm
[Symbol]	Nõrkvool, Antenn
[Symbol]	Nõrkvool, Pistikupesade, 2 x RJ45 moodulpistikupesadele, tolmukaitsega
[Symbol]	Nõrkvool, Pistikupesade, 2-ne kõlari vedruklemm
[Symbol]	Nõrkvool, Pistikupesade, Antenni pesa TV+SAT+FM
[Symbol]	Pistikupesade, Pinnapealne, Combopesa
[Symbol]	Pistikupesade, Pinnapealne, maanduskontaktiga, IP44
[Symbol]	Pistikupesade, Pinnapealne, maanduskontaktiga, IP44, 2ne
[Symbol]	Pistikupesade, Süvistatav, maanduskontaktiga
[Symbol]	Pistikupesade, Süvistatav, maanduskontaktiga, 2ne
[Symbol]	Pistikupesade, Süvistatav, kaanega, maanduskontaktiga, IP44
[Symbol]	Kaabel juhi ristlõikepindalaga 2,5mm <sup>2</sup>
[Symbol]	Kaabel juhi ristlõikepindalaga 1,5mm <sup>2</sup>
[Symbol]	Magistraalliinid // muud liinid (Kaabli mark plaanil)
[Symbol]	Andmesidekaabel (Kaabli mark plaanil)
[Symbol]	Muu kaabel (Kaabli mark plaanil)
[Symbol]	Muu kaabel (Kaabel komplektis seadmetega)
Kaabliteed	
Info	← Lisainformatsion
h=1400	← Kõrgus
18W	← Valgusti nimivõimsus (aruutesest katust väärtus)
GR.1	← Grapi number ja jaotuskäbi nimi
Märkused:	
<ul style="list-style-type: none"> <li>Kõikide pistikupesade ja elektritavilite osukohad täpsustada tööde käigus tellijaga;</li> <li>Kaablid paigaldatav süvistatult. Pärast paigaldatav kaabel torusse, Seintes ja lagedes kokkupuutes viilaga kaablihaige kõrguse või torusse;</li> <li>Potentiaalvõrdustust teostatakse vastavalt skeemidele esitatule. Vannitubades teostada lisopotentsiaalvõrdustust;</li> <li>Soojuspumba ja ventilatsiooniseadme juht- ning signaalkaabel komplektis seadmega.</li> </ul>	





Märk	Tüüp
●	Harukarp, Süvitatav/ Pinnapealne (Kõrgus märkimata juhul 20cm laest)
□	Jaotuskilp
—	Kaabimärkeering, Faasijuht
—	Kaabimärkeering, Kaln juhti + neutraaljuht + kaitsejuht (3L + N + PE)
—	Kaabimärkeering, N-juht
—	Kaabimärkeering, PE-juht
—	Kaabimärkeering, Kõbesolevale korrusele (ülevolt/ all) saabuv liin
—	Kaabimärkeering, Ülesse/Ala suunduv liin
⊗	Kerega Trafo, Võimsus vastavalt valitud valgustitele
⊗	Lüüti, Erilüüti, Hõmaralüüti,
⊗	Lüüti, Erilüüti, Liikumisandur+Lux,
⊗	Lüüti, Lihtlüüti, Pinnapealne
⊗	Lüüti, Grupilüüti, Süvitatav
⊗	Lüüti, Ristlüüti, Süvitatav
⊗	Lüüti, Veksellüüti, Süvitatav
⊗	Lüüti, GrupiVeksellüüti (6), Süvitatav
⊗	Lüüti, Ühepooluseline, Süvitatav
⊗	Lüüti, 3-ne, Grupilüüti, Süvitatav
⊗	Nõrkvool, Antenn
⊗	Nõrkvool, Uksekell
⊗	Valgusti, Majaseinal olev numbivalgusti
⊗	Valgusti, Üldtähis, Rippvalgusti
⊗	Valgusti, Ühenduskoht laes
⊗	Valgusti, Üldtähis, Pinnapealne
⊗	Valgusti, Üldtähis, Süvitatav
⊗	Valgusti, Üldtähis, Ühenduskoht seinal

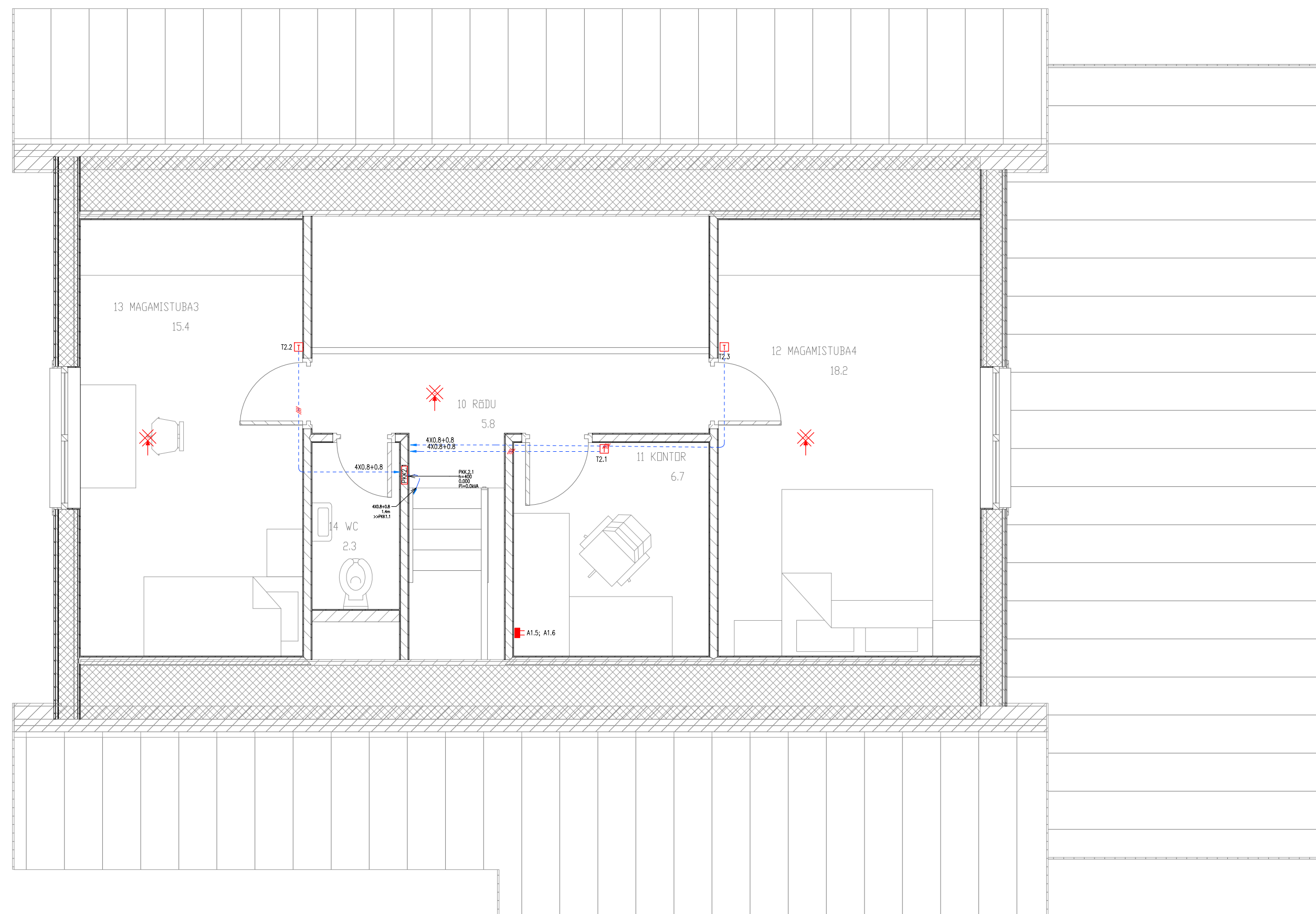
  

—	LED riba
—	Kaabel juhi ristlõikepindalaga 2,5mm <sup>2</sup>
—	Kaabel juhi ristlõikepindalaga 1,5mm <sup>2</sup>
—	Magistraliinid (Kaabli mark plaanil)
—	Andmesidekaabel (Kaabli mark plaanil)
—	Muu kaabel (Kaabel kompleksis valgustiga) (24V)
—	Muu kaabel (Kaabel kompleksis seadmetega)

Info	← Lisainformatsion (Lülitusgrupi number)
h=1400	← Kõrgus
18W	← Valgusti nimivõimsus (arvutustes kasutatud väärtus)
GR.1	← Grupp number ja jaotuskilbi nimi
13.1	← Valgusti postitajoni number

Lülitite paigalduskõrgus h=1100mm.  
Mõnede lülitite korral on ettenähtud paigaldus vertikaalselt.



TINGMÄRKIDE EKSPLIKATSIOON

- |   |   |
|---|---|
| SÜSTEEM 62                                  | SÜSTEEM 86                                    |
| VALVESÜSTEEMI KESKSEADE                     | 2 X RJ45 MOODULPISTIKUPESADELE, TOLMUKAITSEGA |
| INFRAPUNAANDUR 12 m, KLAASIPURUSTUSANDURIGA | PISTIKUPESA, ANTENNI PESA TV+SAT+FM           |
| KASUTUSPANEEL                               | 2-NE KÕLARIPESA VEDRUKLEMMIGA                 |
| UKSE MAGNETKONTAKTANDUR, SÖVISTATAV         | PÕRANDAKÜTTE TERMOSTAAT                       |
| TÕSTELUKSE MAGNETKONTAKTANDUR, SÖVISTATAV   | SÜSTEEM 72                                    |
| SISESIREEN                                  | VÕRGUMÄLU (NAS) N: SYNOLOGY DISKSTATION       |
| VÄLSSIREEN                                  | SURVEILLANCE STATION TOEGA                    |
| VÄLSSIREEN VILKURIGA                        | STATIONAARNE IP VÄLISKAAMERA KÜTTEGA, 1080P   |

	Andmesidekabel CAT6 (CAT6 U/UTP 4x2x0.5)
	Antennikabel sumbuvahega - < 20 dB/100m (800 MHz) (TELU12)
	Antennikabel sumbuvahega - < 10 dB/100m (800 MHz) (AL112)
	Tulekahju-sigraalsiooni kabel KLM 2x0.8+0.8 mm2
	Vahesigraalsiooni kabel CDR40.22 mm2
	Sigraalkabel, PVC isol KLM 2x0.8+0.8
	Kõlarikabel, hõprakuuga vaak 2x2.5
	Kabel FP200 2x2+1
	Muu signaal- juhtkabel, kompleks seadmega