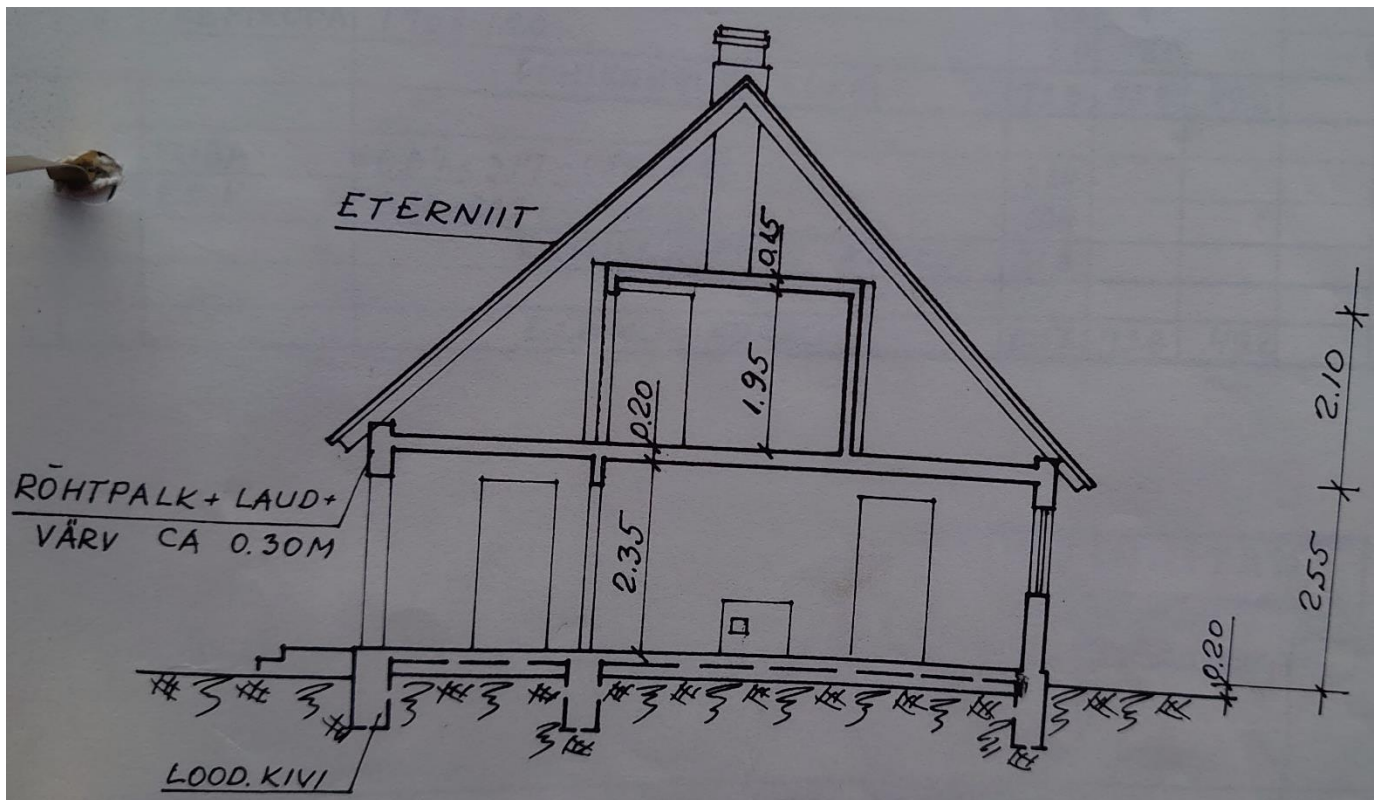


Ehitise üldandmed

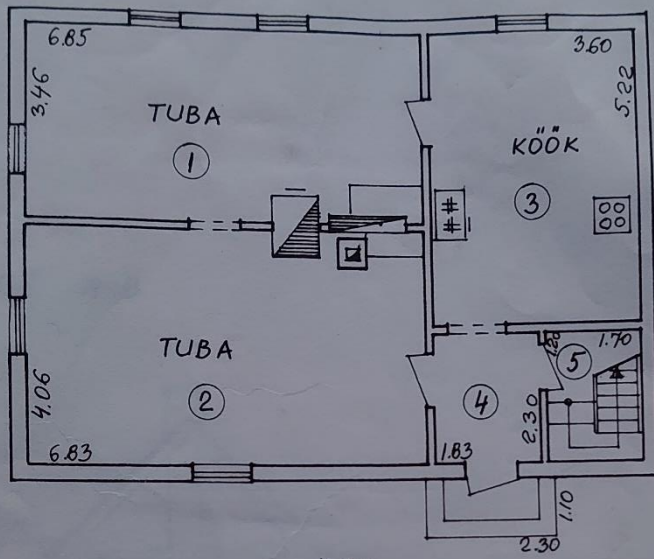
Ehitise liik	Hoone
Ehitise nimetus	elamu
Esmase kasutuselevõtu aasta	1918
Ehitise seisund	kasutusel
Ehitisealune pind (m ²)	96
Maapealsete korruste arv	1 *
Suletud netopind (m ²)	105,6
Maht (m ³)	319

* Maapealsete korruste arv on märgitud ehitusregistris 1 aga tegelikult on majal 2 korrust nagu all olevatel pildidel ka näha.



ELAMU PÕHIPLAAN

B



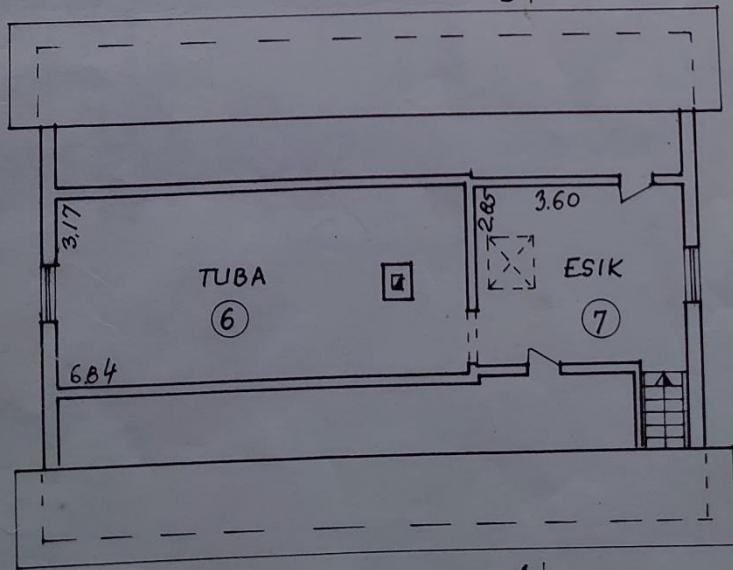
8.30

11.30

A

KATUSE KORRUS

B



3.15

3.47

7.40

3.90

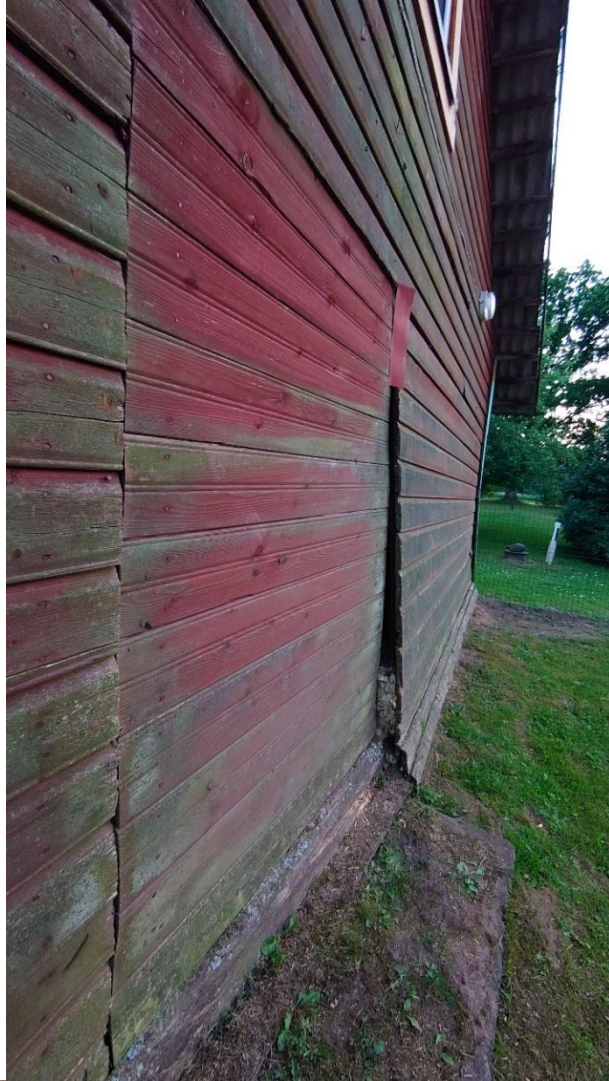
11.30

A

PÕHJA KÜLG:

Kõige rohkem kardame selle maja otsa pärast, sest vana ukse koha pealt on laudis lahti paisunud. Varasemalt on maja soojustamiseks kasutatud saepuru ja lina kiude, mis on ilmselt ära vajunud.





IDA KÜLG

Maja joonistel puudub hiljem ehitatud tuulekoda (sissepääs majja). See on ilma vundamendita juurde ehitis laudadest. NB! Kõik maja ääres kasvavad puud ja põõsad on planeeritud elimineerida.



LÕUNA KÜLG





LÄÄNE KÜLG



