



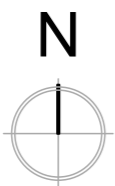
PIIRDEAED
EELPROJEKT

KORTERELAMU

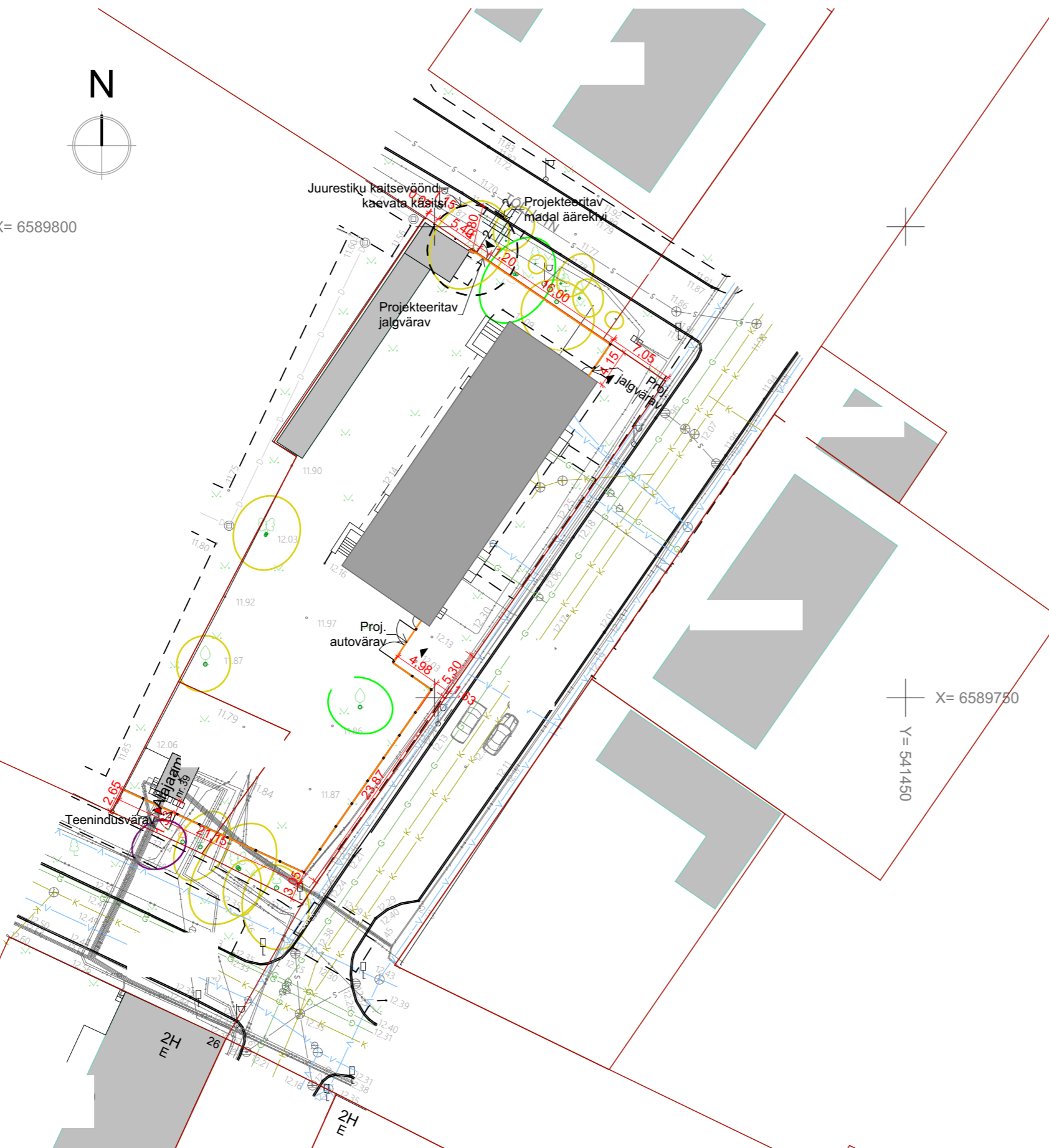
ASUKOHT

TELLIJA

ARHITEKTID



X= 6589800
Y= 541350



X= 6589750
Y= 541450

- Krundipiir
- Olemasolev veetrass
- Olemasolev kanalisatsioonitrass
- Olemasolev KP kaabel
- Olemasolev MP maakaabel
- Olemasolev sidetrass
- Olemasolev gaasitrass

- Projektseeritav piirdeaed
- Projektseeritavad sissepääsud

- Oluline puu või põõsas III
- Väheväärtuslik puu või põõsas IV
- Likvideeritav puu või põõsas V

Asendiplaani aluseks on geodeetiline alusplaan.

TOP Geodeesia OÜ
Geodeet: A.Võsa
Töö nr. GD-17-408 - Koostatud: 18.08.2017

Retter nr.EEG000151.
Männiku tee 96g, Tallinn, 11215 tel 6511110

KOORDINAADID L-EST97 SÜSTEEMIS
KÕRGUSED BALTI SÜSTEEMIS

Haljastuse kirjeldamisel on aluseks

OÜ GRÜN-E
GRANIIDI TN 24,
MAA- ALA PUITTAIMESTIKU HINDAMINE.

Erialaspetsialist: Rein Sernat
Vastutav spetsialist: Julia Kinževskaja
Töö nr: 111219-3
Asukoht: Tallinn.

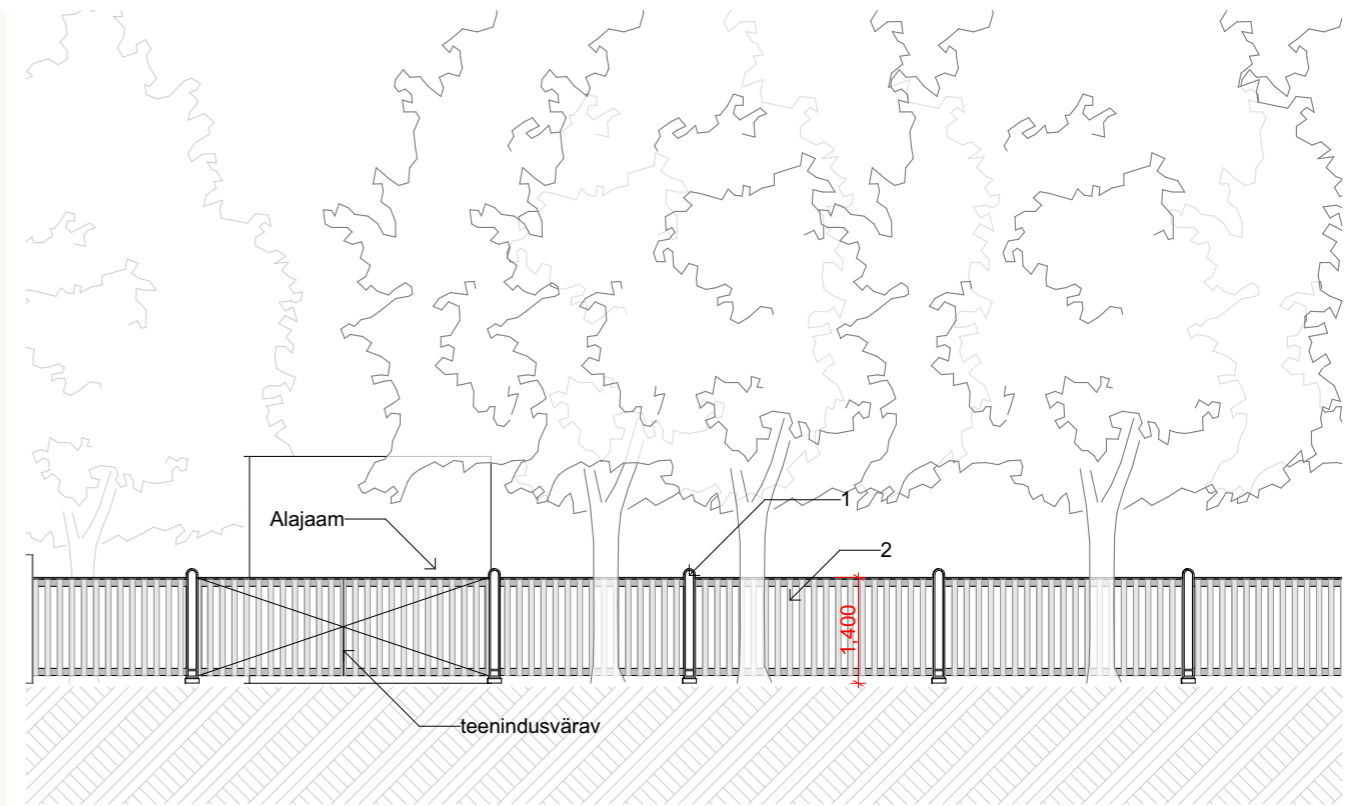
Piirdeaia postid

Betoonpostid 150x150
- sammuga 2500mm kuni 3500mm

Piirdeaed

kogupikkus 64,5jm
+
2x autovärv (4m)
1x perspektiivne autovärv(3m)
2x jalgvärv (1m)

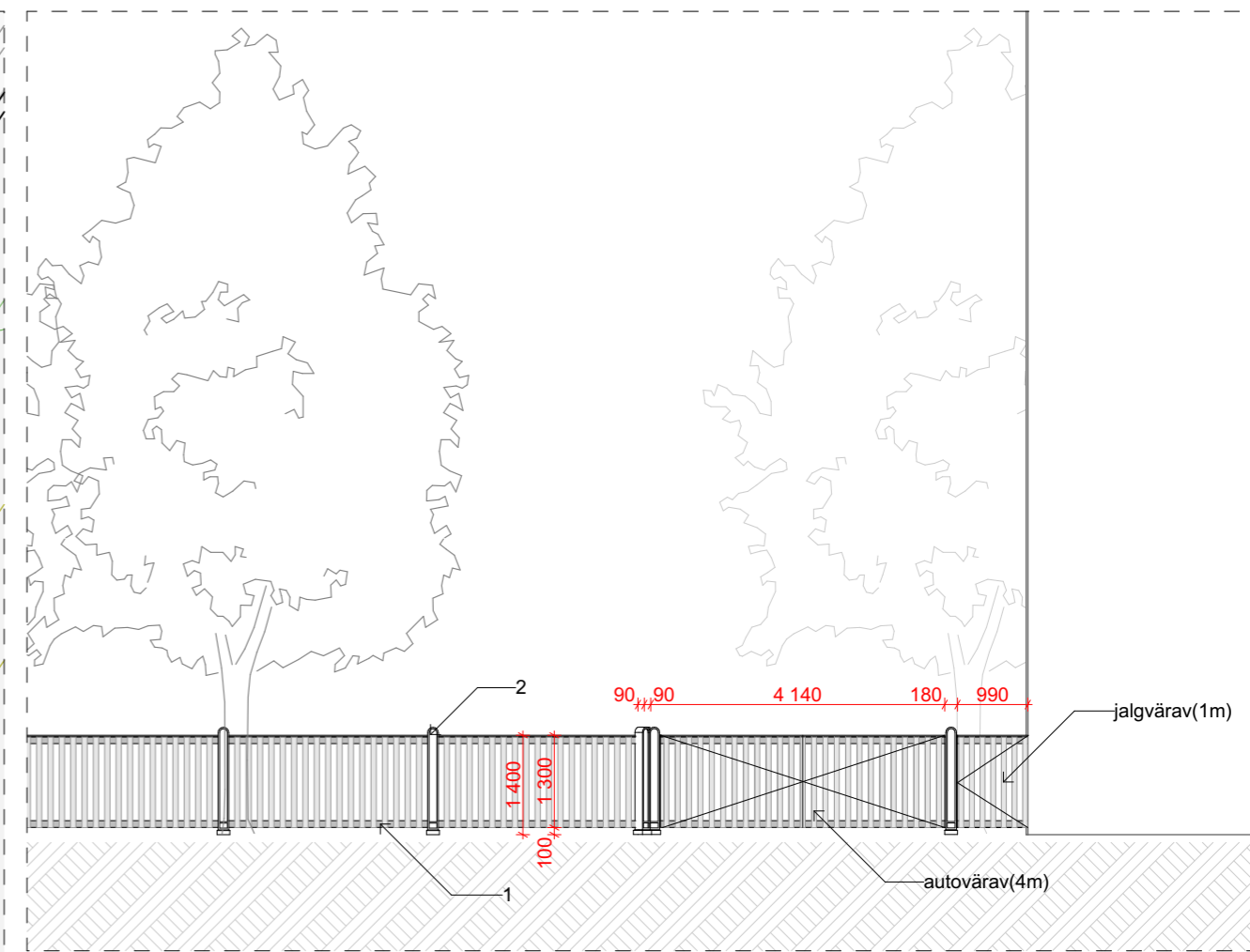
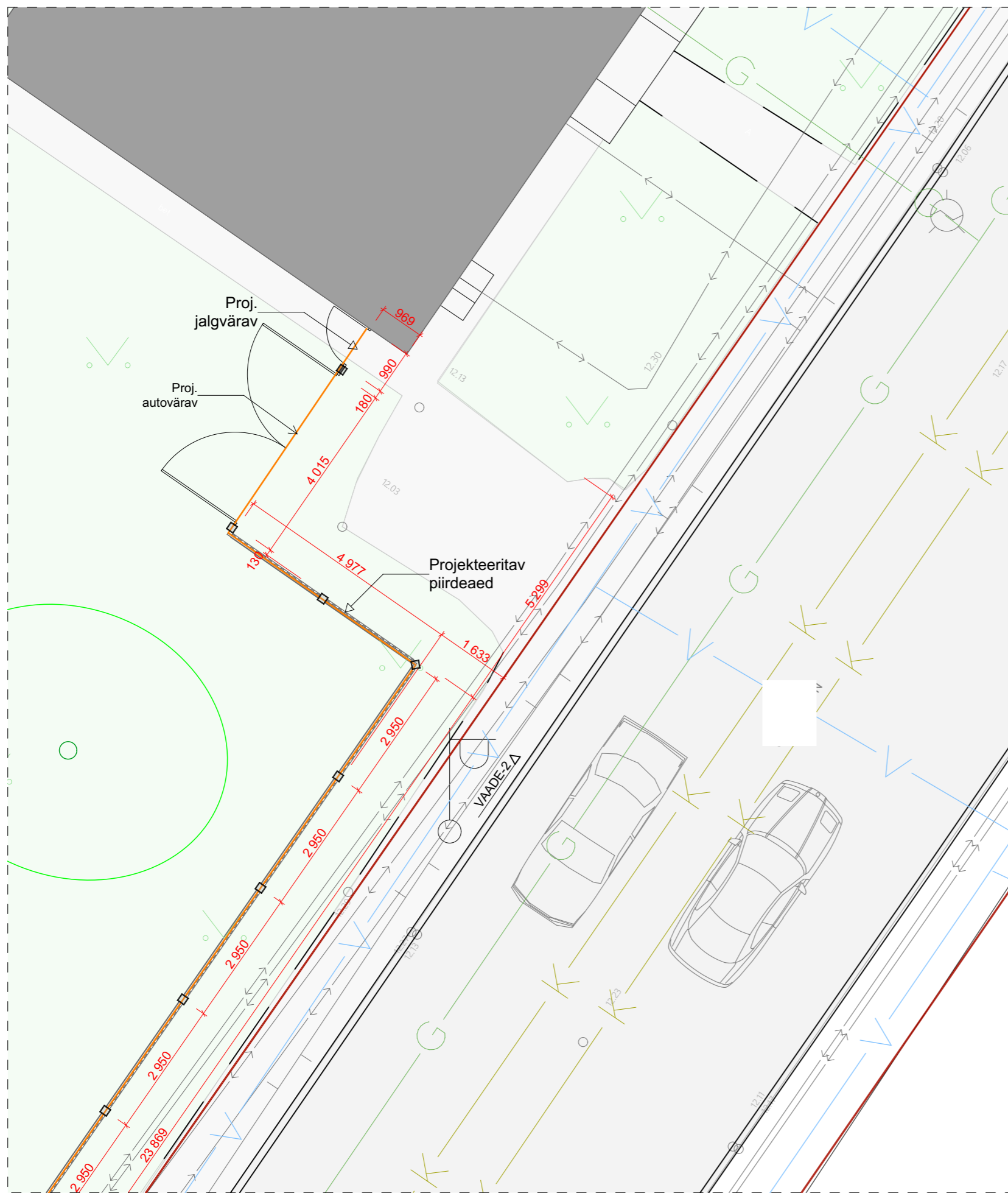
Aia kogupikkus 77,5jm



- 1 Puit viimistletud tumehalli värviga (vt. joonis "AR-5-03")
- 2 Naturaalne betoonpind

- - Krundipiir
- V— - Olemasolev veetrass
- K— - Olemasolev kanalisatsioonitrass
- - Olemasolev KP kaabel
- - Olemasolev MP maakaabel
- S— - Olemasolev sidetrass
- G— - Olemasolev gaasitrass
- - Oluline puu või põõsas III
- - Väheväärtuslik puu või põõsas IV
- - Likvideeritav puu või põõsas V

*Likvideeritav puu, Haljastusliku hindamise soovitus.

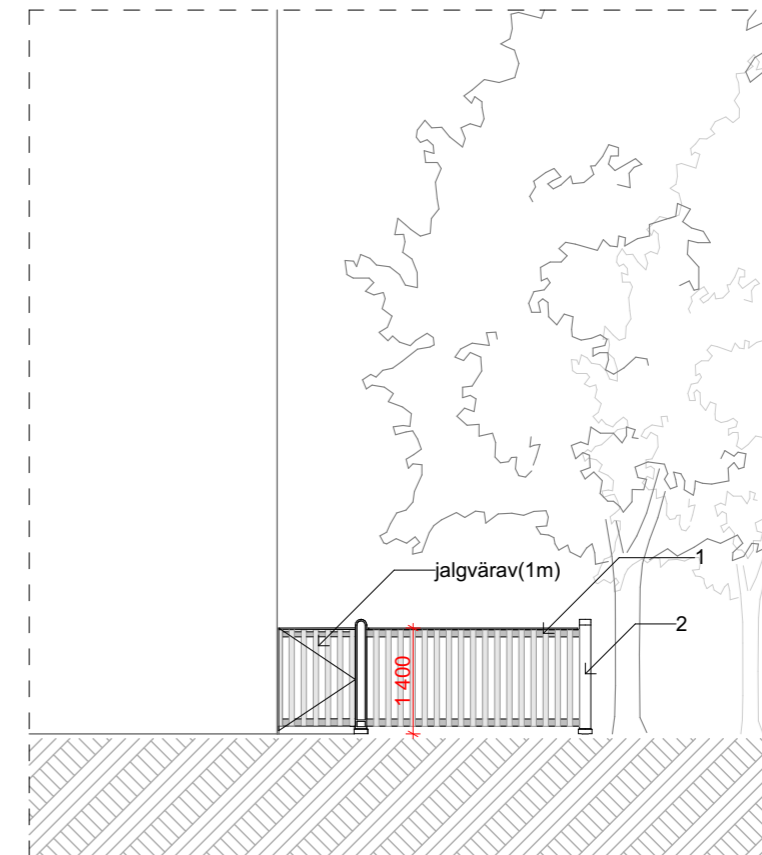


- 1 Puit viimistletud tumehalli õlivärviga (vt. joonis "AR-5-03")
- 2 Naturaalne betoonpind

- Krundipiir
- Olemasolev veetrass
- Olemasolev kanalisatsioonitrass
- Olemasolev KP kaabel
- Olemasolev MP maakaabel
- Olemasolev sidetrass
- Olemasolev gaasitrass
- Oluline puu või põõsas III
- Väheväärtuslik puu või põõsas IV
- Likvideeritav puu või põõsas V



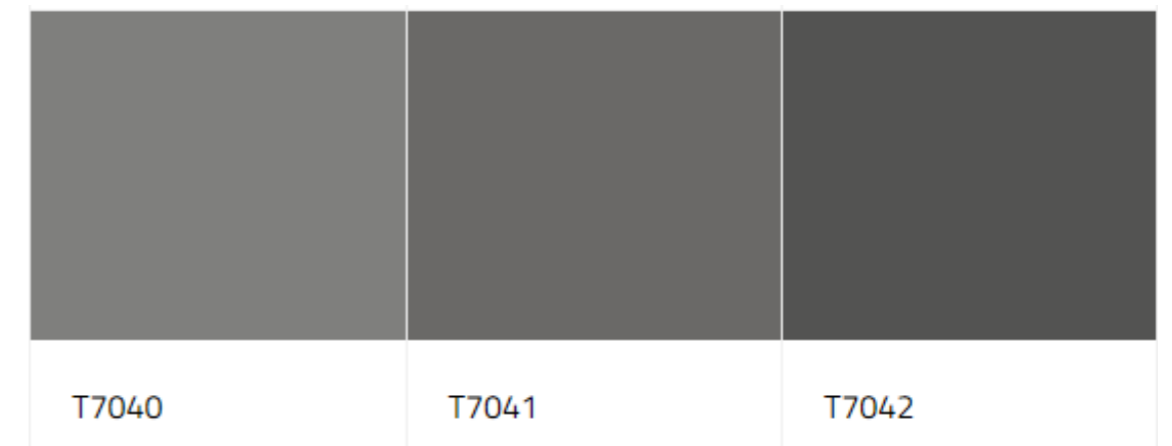
- - Krundipiir
- v - Olemasolev veetrass
- K - Olemasolev kanalisatsioonitrass
- - Olemasolev KP kaabel
- - Olemasolev MP maakaabel
- s - Olemasolev sidetrass
- G - Olemasolev gaasitrass
- - Oluline puu või põõsas III
- - Väheväärtuslik puu või põõsas IV
- - Likvideeritav puu või põõsas V

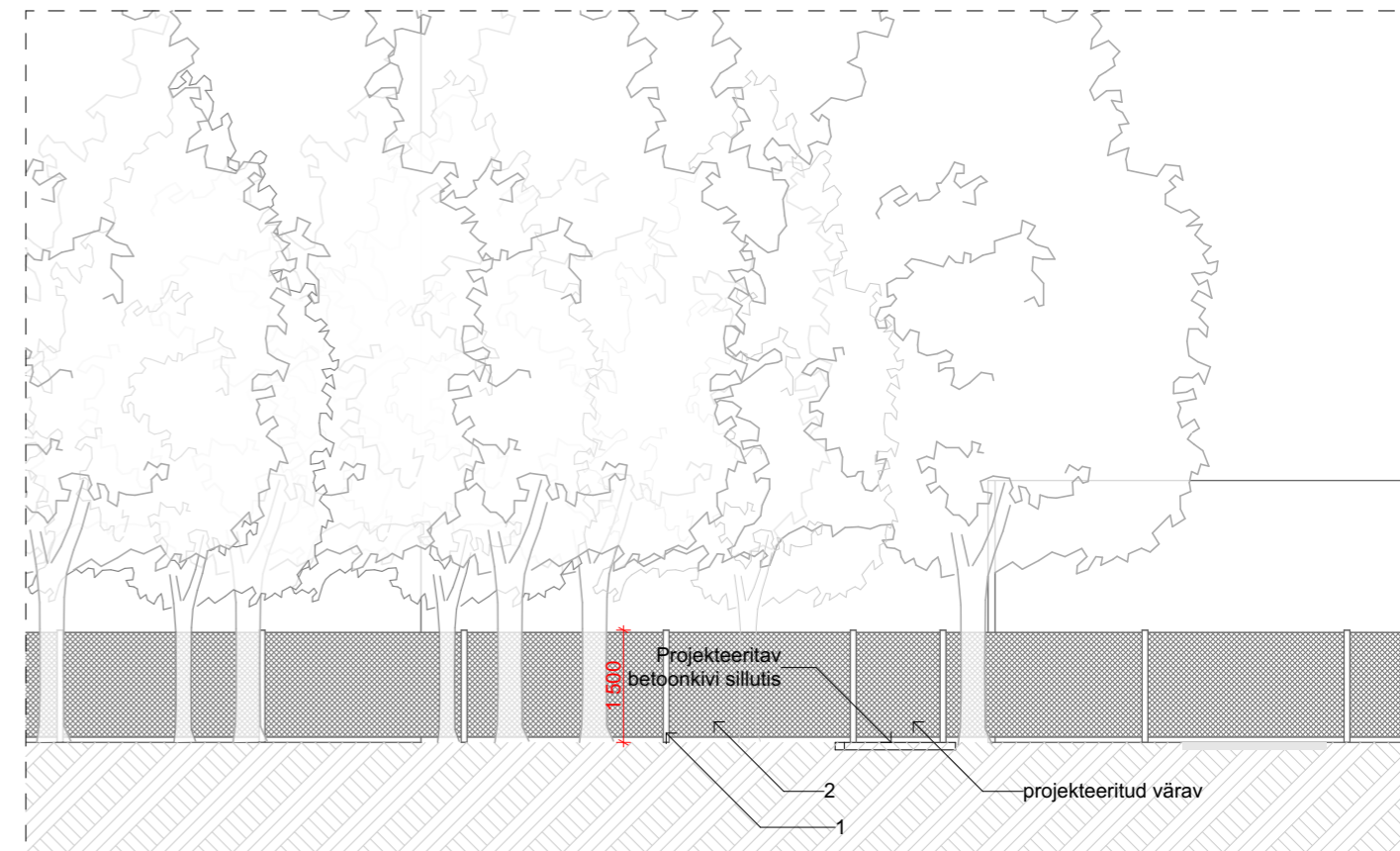
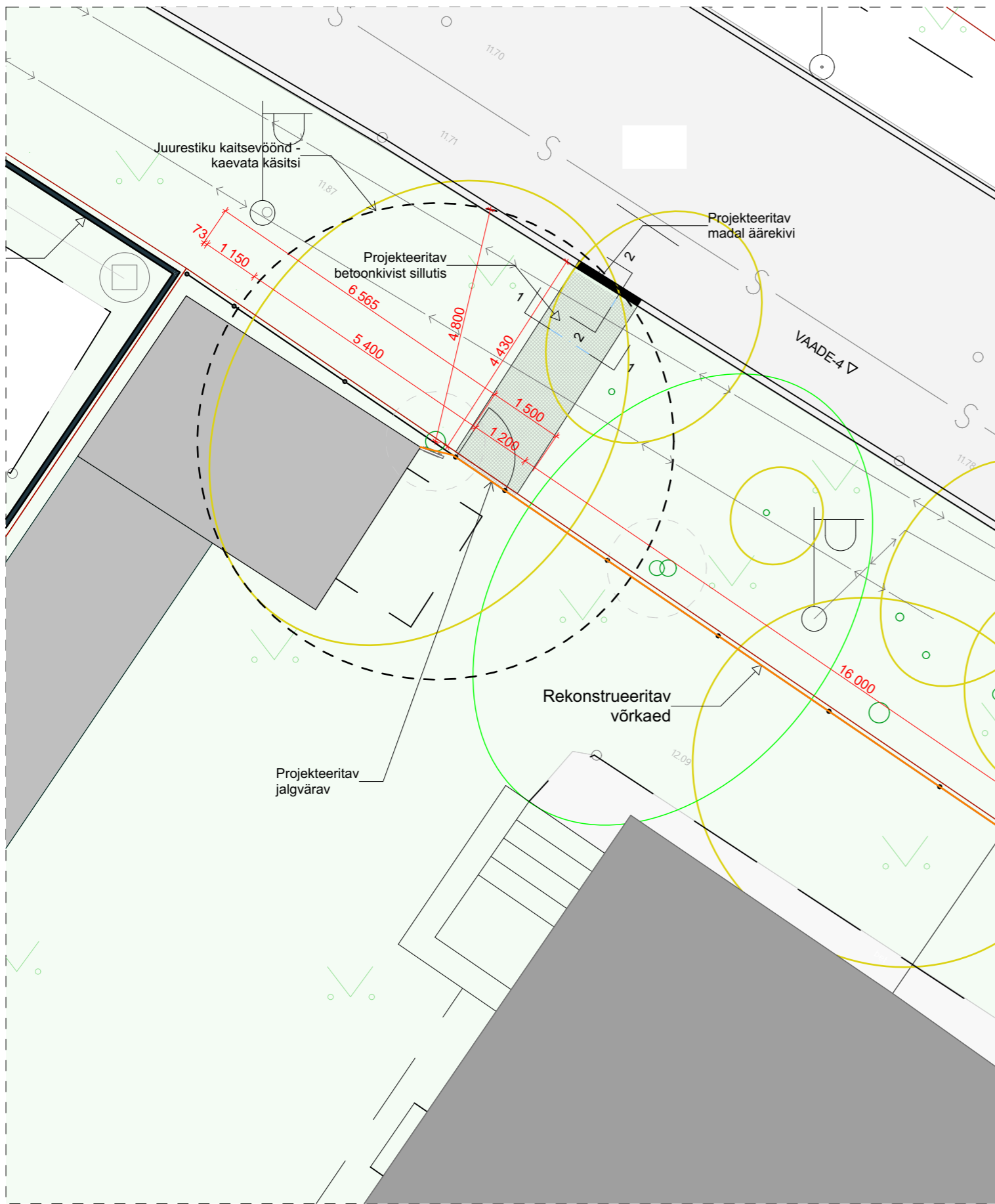


- 1 Puit viimistletud tumehalli õlivärviga
- 2 Naturaalne betoonpind

Piirdeaia värvitoonid - Teknos

Peale värviprovide tegemist valitakse välja üks kolmest toonist

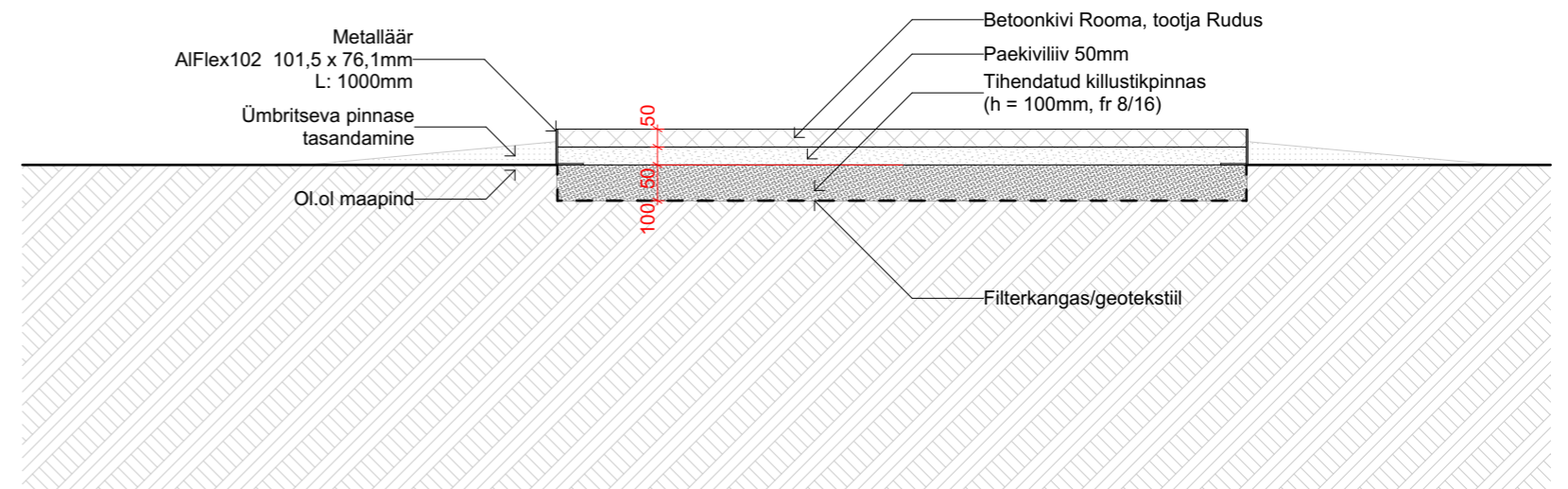




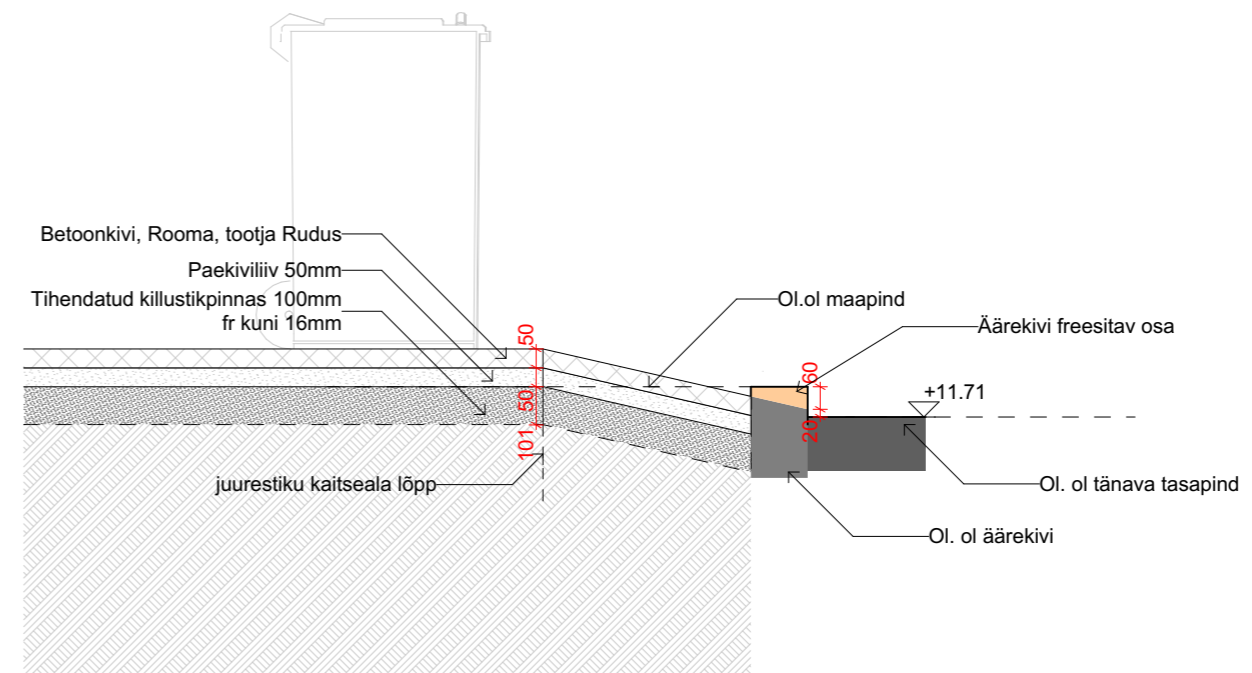
- 1 Teraspostid
- 2 Tsingitud võrkaed

- - Krundipiir
- v— - Olemasolev veetrass
- K— - Olemasolev kanalisatsioonitrass
- - Olemasolev KP kaabel
- - Olemasolev MP maakaabel
- s— - Olemasolev sidetrass
- G— - Olemasolev gaasitrass
- - Oluline puu või põõsas III
- - Väheväärtuslik puu või põõsas IV
- - Likvideeritav puu või põõsas V

LÕIGE 1-1



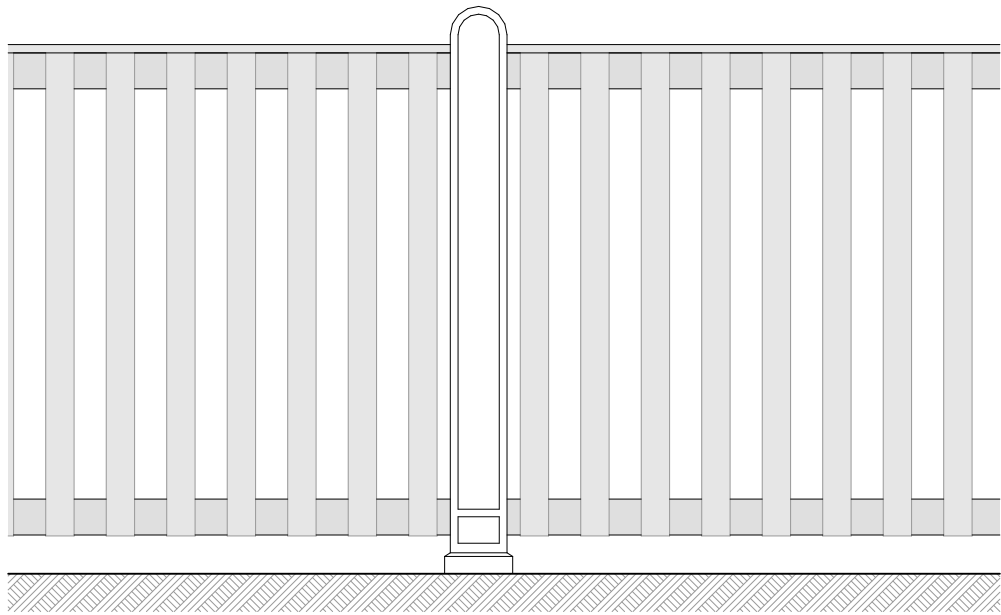
LÕIGE 2-2



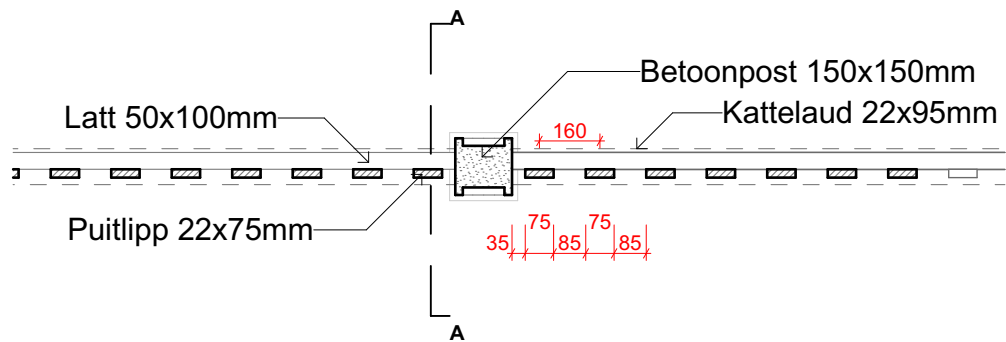
MÄRKUSED:

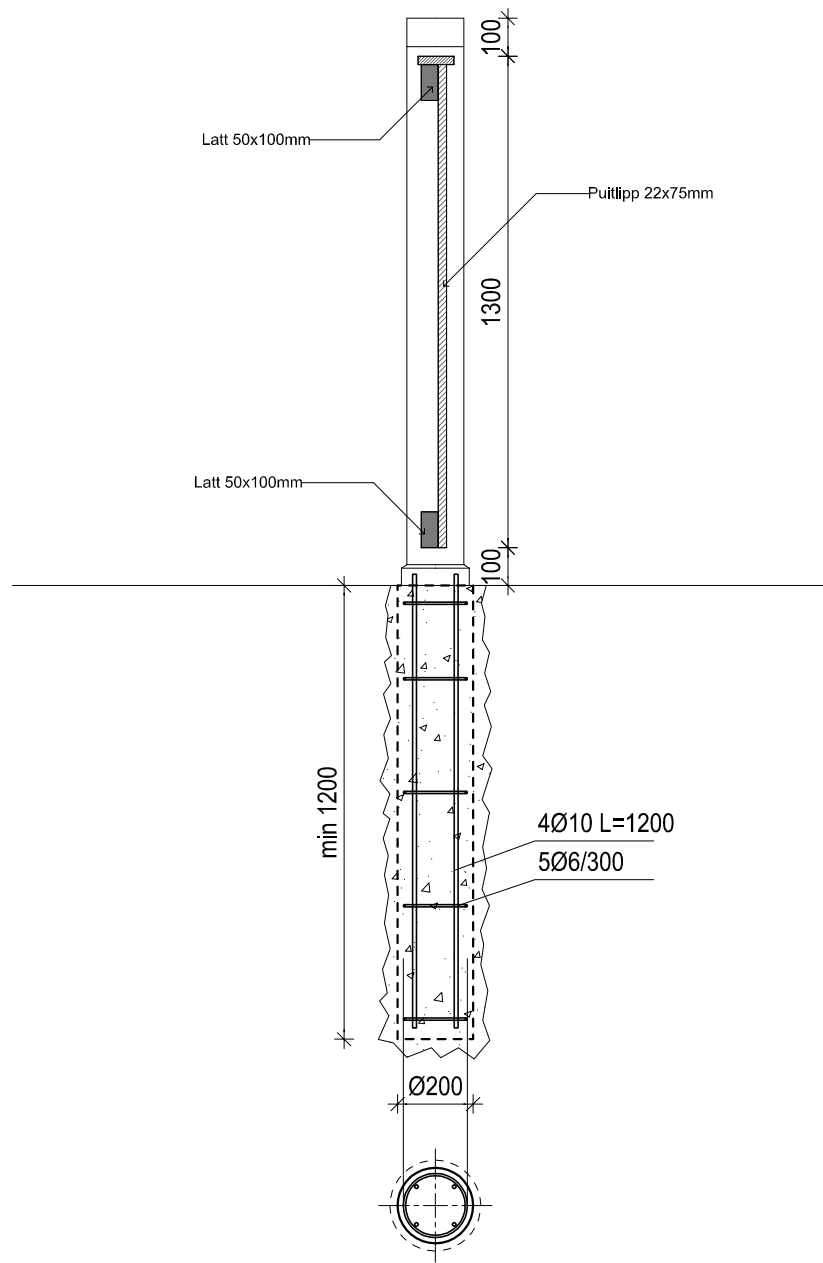
Juurestiku kaitsevööndis kaevatakse käsitsi ja mitte sügavamal kui 100mm

Vaade



Plaan





MÄRKUSED:

1. VUNDAMENDI VAI Dmin=200mm, BETOON C25/30, KESKONNAKLASS XC2, c=25mm
2. ARMATUUR A500H



VAADE

TÄNAVA RISTMIKULT