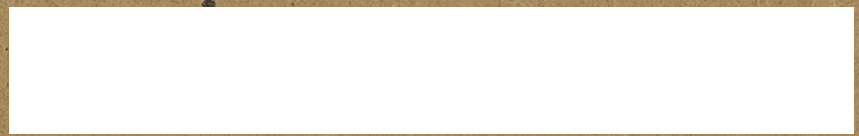
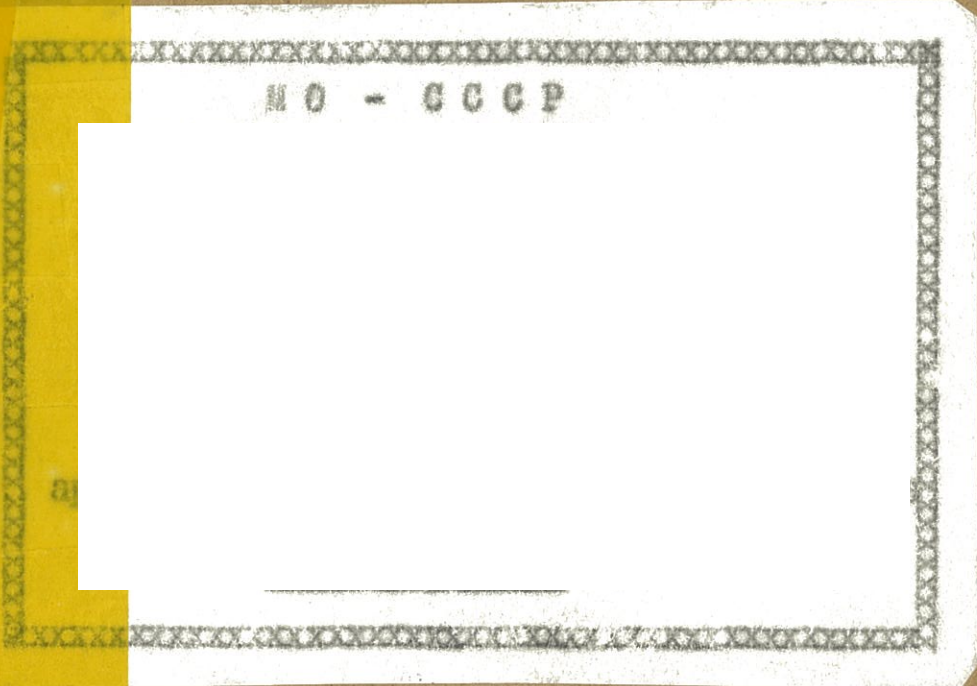


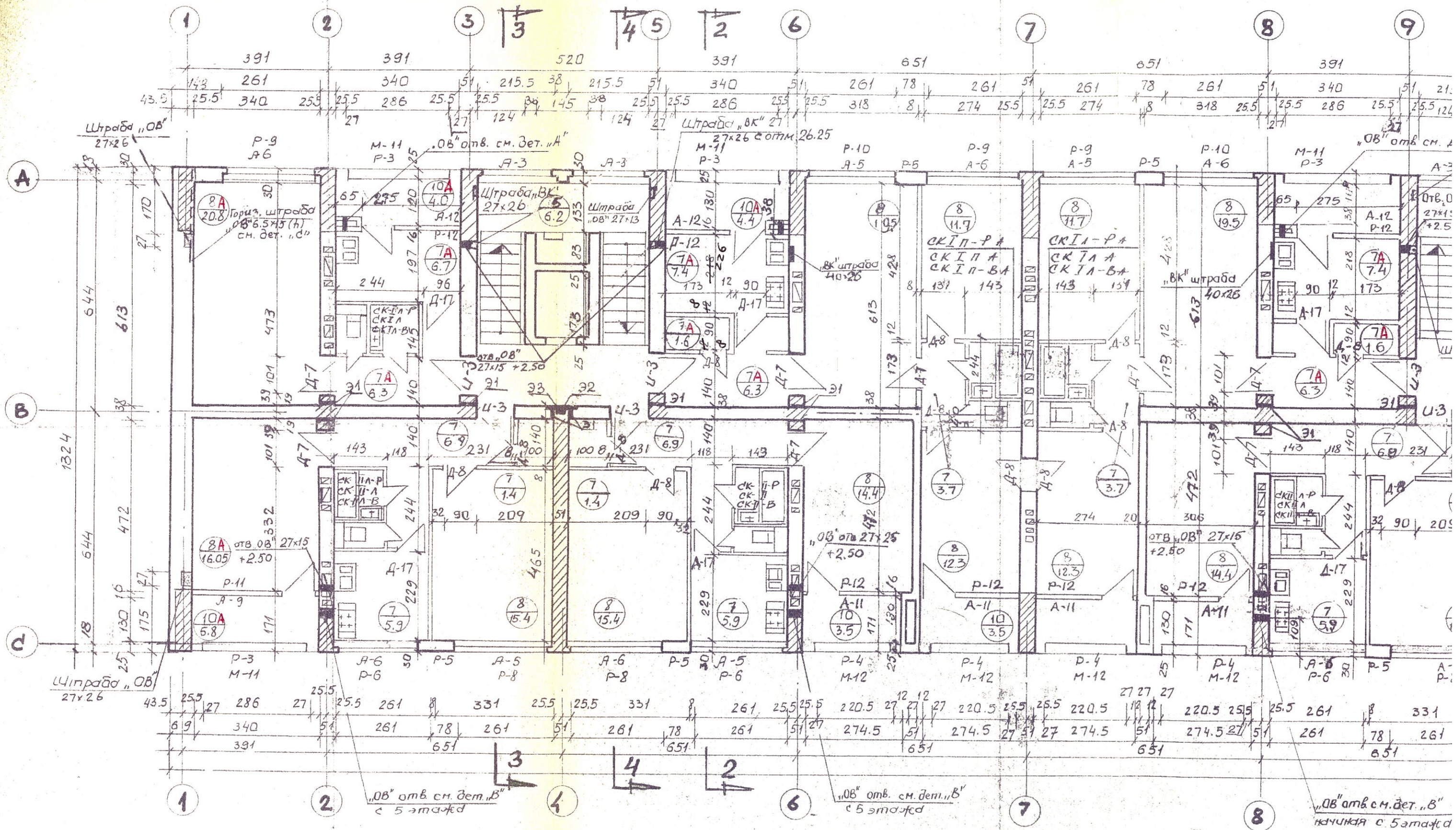
54

na Linnaplaneerimise Amet
TEHNILINE ARHIIV

Tallinn, Linn TSN Tallinn
Amet, Vaesus
Tehnikaline Arhiiv

TEHNILINE ARHIIV
TEHNILINE ARHIIV





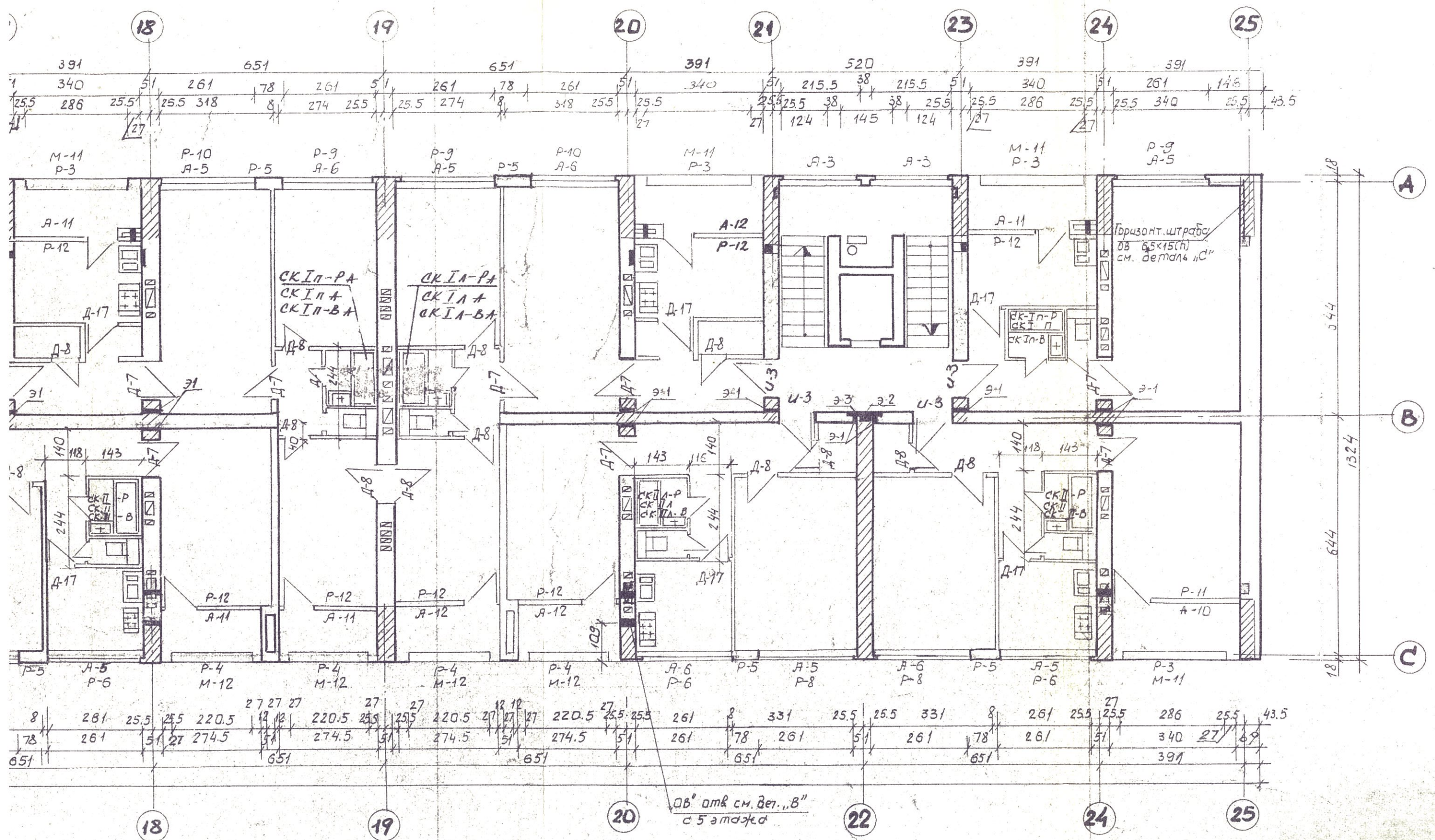
1 - 2 - 2 - 3

3 - 2 - 2 - 3

Деталь "А" 1:10

Деталь "Б" 1:10

Деталь "С" 1:10



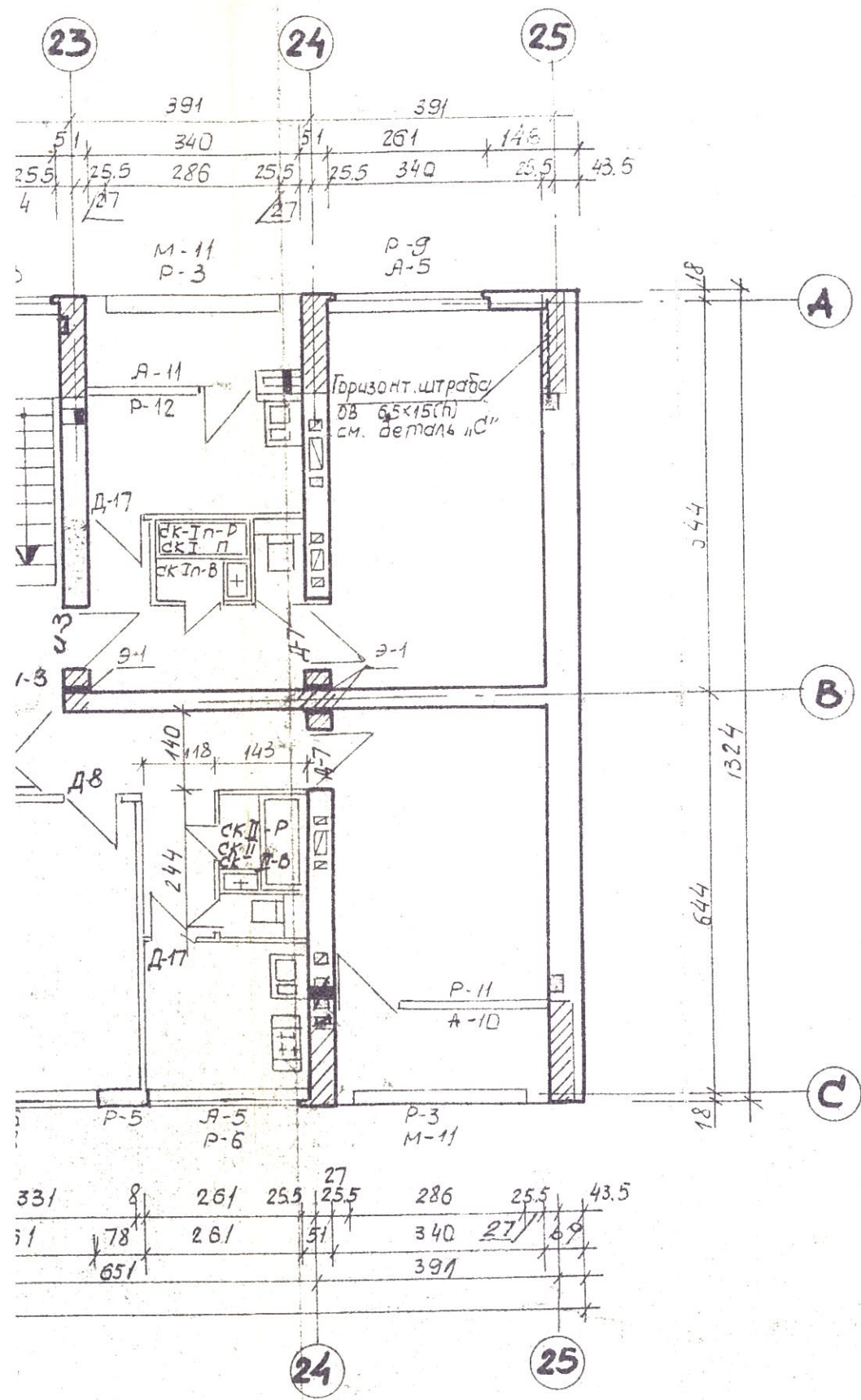
- 2 - 2 - 3

1 - 2 - 2 - 3

лиш на один этаж (этаж 9)

Условные обозначения:

Чарка	Наим изделия	Размеры, мм	К-ва	Чертеж



П Р И М Е Ч А Н И Я

1. Состав проекта, общие пояснения см. на черт.
2. Наружные и внутренние стены - из силикатного кирпича М-150 на цементно-известковом растворе М-50; армированные участки стен - на цементном растворе М-50.
3. Стены толщиной 69 см (по осям "1" и "25") и 30 см (по осям "А" и "С") с прослойкой минеральной ваты толщиной 6 см; прослойка располагается на расстоянии 12 см. от наружных граней стен.
Между наружным слоем кирпича и шлаковатой проложить слой толя, а между внутренним слоем и шлаковатой - слой рубероида.
4. Участки несущих поперечных стен у осей "А" и "С" длиной 1,5 м и простенки у оси "В" (заштрихованные на плане косо) штриховкой армируются сетками из арматуры $\phi 5$ мм с ячейками 50x50 мм через 2 ряда кладки по высоте на I и II этажах и через 4 ряда - на III и IV этажах.
Стены по осям 4, 9, 10, 16 и 22 армируются такими же сетками полностью только на I этаже через 2 ряда кладки.
5. При кладке стен учесть наличие вентканалов, анкеров, наличие арматурных поясов и пр. по соответствующим чертежам.
6. Маркировка полов I этажа показана на листе,