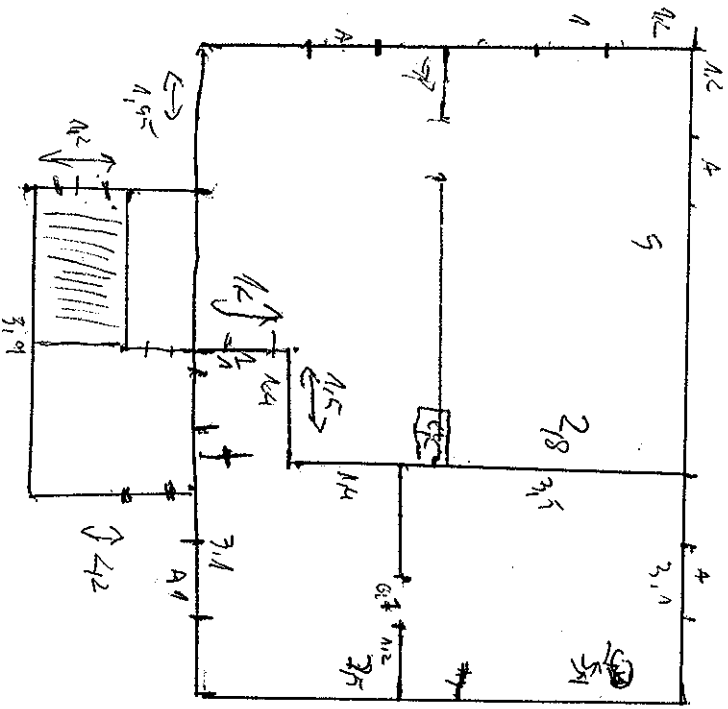


A 2,35



G-31

$1A = 1A1/100K$
 $\frac{1}{6}$



800-
huvilinn

TARTU LINNAVALITSUS

ARHITEKTUURI JA EHTITUSE OSAKOND

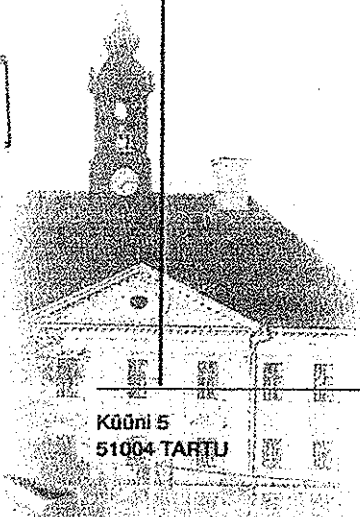
Teie 01.02.2006

Meie 02.03.2006 nr 7-1.3/PTH-06-050

Õnne 28 kuni kahe korteriga elamu laiendus ja rekonstrueerimine

PROJEKTEERIMISTINGIMUSED HOONE PROJEKTEERIMISEKS nr PTH-06-050	Määratud: Tartu Linnavalitsuse 28.02.2006 korraldus nr 315
---	---

1. ÜLDANDMED	Krundi aadress: Õnne 28 Ehitisregistri kood: 104015579 Maakasutuse sihtotstarve: väikeelamumaa Krundi pindala: 312 m ² Kavandatav ehitustegevus: kuni kahe korteriga elamu laiendus ja ümberehitus Taotleja nr:
2. LÄHTE-MATERJAL:	Projekteerimistingimuste taotlus 1.02.2006 nr PTH-06-050 Muud projektid: Inventariseerimisjoonised
3. ARHITEKTUUR-SED JA LINNA-EHITUSLIKUD TINGIMUSED:	<ol style="list-style-type: none"> 1. Ehitusala: vt. lisa 2 2. Krundi täisehitus: kuni 32% (arvutus näidata asendiplaanil) 3. Ehitise kasutamise otstarve: kuni kahe korteriga elamu 4. Hoonete arv krundil: 1 5. Arhitektuur: Arhitektuursete detailide (trepid, trepikäsipuud, piirded, väravad, varikatused, luugid, välisüksed jmt.) lisamisel tuleb hoida hoone ehitusaegset stiili ja järgida hoone kui terviku lahendust. 6. Korruste arv: 1 - 2 7. Lubatud suurim kõrgus: olemasolev. 8. Katuse tüüp ja kalle: lahendada hoone tervikut silmas pidades, kalle analoogselt olemasolevaga. 9. Katusekorruse valgustamiseks kasutada katuseaknaid. 10. Katusekatte materjal: valtsplekk, Katusekatte väljavahetamisel tuleb järgida hoone kui terviku lahendust. 11. Välisviimistlus: hoone välisviimistluse väljavahetamisel tuleb järgida hoone ehitusaegset tava ja materjali, lai värvitud puitlaudis.



Küüni 5
51004-TARTU

Tel 736 1238
Faks 736 1249

www.tartu.ee
aeo@raad.tartu.ee

	<p>Vaadetel anda läbimõeldud värvilahendus värvinäidistega värvikataloogi alusel.</p> <ol style="list-style-type: none"> 12. Avatäited: välisavatäidete vahetamisel või vajadusel lisamisel peab järgima hoonete allesjäävate ehitusaegsete avatäidete asukohta, suurust, konstruktsiooni ja materjali. Võimalusel tuleb säilinud avatäited restaureerida. Plastraamidega avatäited pole lubatud. 13. Asendiplaan: lahendada kõrguslik sidumine ja vertikaalplaneerimine. 14. Teed ja juurdepääsud: lahendada asendiplaanil, näidata katendid. 15. Piirded: lahendada projektiga sobilikuna piirkonna miljöösse. Krundi tänavapoolseks piirdeks peab olema puidust vertikaalset paigaldatud lippidega aed ja kruntide vaheliseks piirdeks võib olla kas võrk- või lippaed. Projekti koosseisus tuleb anda nii piirete kui väravate joonis. 16. Haljastus: põhimõtteline kujunduslik-funktsionaalne planeering näidata asendiplaanil. 17. Parkimine ja jäätmekäitlus: lahendada normikohaselt oma krundil (ühe korteri kohta üks parkimiskoht) 18. Kõvakattega osa krundist peab olema väiksem kui haljastatud osa. 19. Välisvalgustus: lahendada sissepääsul ja numbrimärgil.
<p>4. INSENER-TEHNILISED TINGIMUSED:</p>	<ol style="list-style-type: none"> 1. Projekti koosseisus esitada insener-tehniline projektilahendus elektrivarustusele ning küttele ja ventilatsioonile. Vajalikele eriosadele taotleda tehnilised tingimused ja projektid kooskõlastada vastavate võrguvaldajatega.
<p>5. NÕUDED EHTUSPROJEKTI KOOSTAMISEKS:</p>	<ol style="list-style-type: none"> 1. Ehitusprojekt koostada vastavalt Eestis kehtivatele projekteerimisnormidele ja <u>"Nõuetele ehitusloa taotlemisel esitatavale ehitusprojektile"</u>, kehtestatud 27.12.2002 majandus- ja kommunikatsiooniministri määrusega nr 70 ning heale projekteerimistavale. 2. Ehitusprojekt (selle osad) peab olema koostatud või kontrollitud projekteerimises pädeva vastutava spetsialisti poolt (Ehitusseadus §18 lg4 p1). 3. Ehitusprojekti alusplaanima kasutada litsentseeritud maamõõtja poolt koostatud tõest tehnovõrkudega digitaalset geodeetilist krundi plaani täpsusega M 1:500 või 1:1000, mis on registreeritud Tartu LV linnaplaneerimise ja maakorralduse osakonnas (Raekoja plats 3, III k). 4. Põhijoonised koostada mõõtkavas 1:100, erandkorras 1:50 või 1:200. 5. Arhiveerimise nõuetele vastav pappkaantega kõiide formaadis A4. 6. Ehitusprojektile lisada koopia projekteerimistingimustest, ümberehituse puhul ülesmõõtmisjoonised. 7. Jooniseil eristada olemasolevad ja kavandatavad konstruktsioonid.
<p>6. KOOSKÕLASTUSED: (kanda projekti asendiplaanile)</p>	<ol style="list-style-type: none"> 1. Linnarhitekt- arhitektuurse osa eskiis (Küüni 5 III k tuba 321). 2. Kultuuriväärtuste teenistus (Küüni 5 III k tuba 322). 3. Kaasomanikud. 4. Tartumaa Päästeteenistus (tel 730 7610 Aleksandri 14 II k). 5. Linnamajanduse osakonna haljastusteenistus (Raekoja plats 3, II

korrus tuba 201) kõrghaljastuse likvideerimise osas.

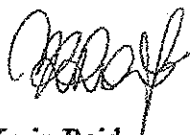
Kooskõlastatud ehitusprojekt esitada (kahes eksemplaris) Tartu Linnavalitsuse arhitektuuri ja ehituse osakonnale (Küüni 5 III k tuba 325) läbivaatamiseks ja ehitusloa taotlemiseks.

Projekteerimistingimuste kehtivusaeg on kaks aastat alates määramisest.

Korralduse peale võib esitada Tartu Linnavalitsusele vaide haldusmenetluse seaduses sätestatud korras 30 päeva jooksul arvates korraldusest teadasaamise päevast või päevast, millal oleks pidanud korraldusest teada saama või esitada kaebuse Tartu Halduskohtule halduskohtumenetluse seadustikus sätestatud korras 30 päeva jooksul arvates korralduse teatavakstegemisest.

Lisad:

1. Projekteerimistingimuste taotlus 1.02.2006 nr PTH-06-050
2. Ehitusala skeem

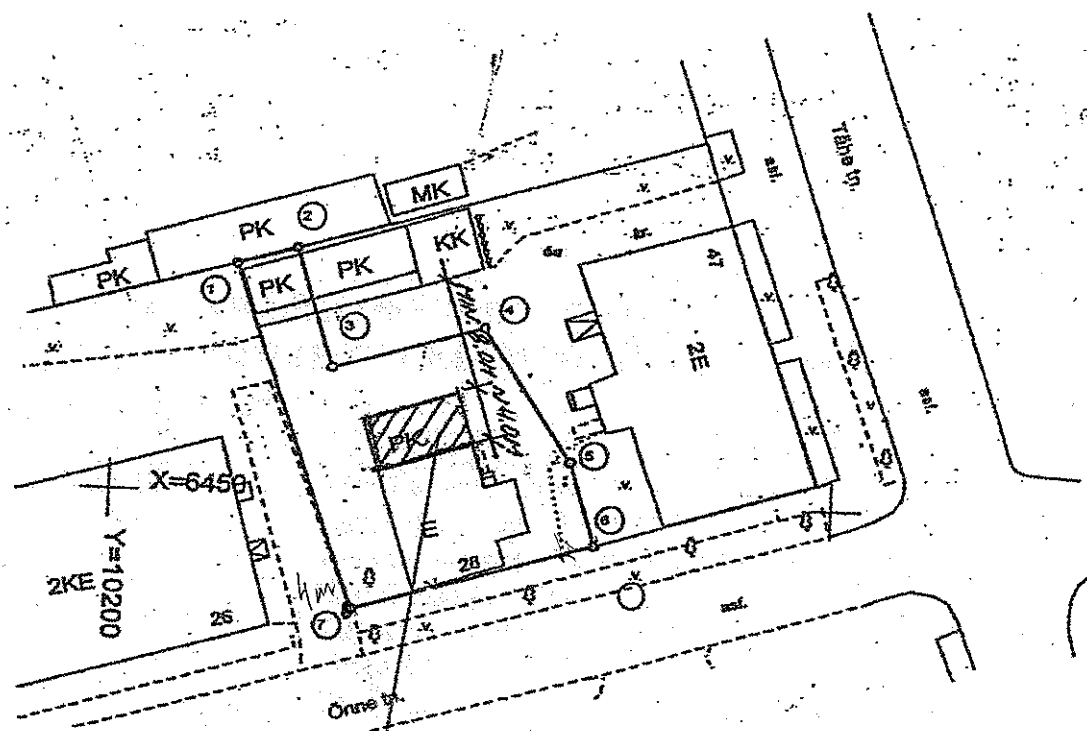


Karin Raid
Juhataja

Margit Savisaar 736 1245
Margit.Savisaar@raad.tartu.ee



X=6500
Y=10250



X=6450
Y=10200
2KE

VOIMALIK
LITENDUS

LISA 2 PTH-06-50
EHDUTUSALA PIAAN
ONNE 28