

X = 6574750
Y = 523200

EKSPLIKATSIOON

1 Projekteeritud üksikelamu

Tingmargid:

- Olemasolev madalpingekaabel
- Olemasolev kõrgepingekaabel
- Olemasolev veetrass
- Olemasolev kanalisatsioonitrass

- Olemasolev üksik puu
- Olemasolev murru/hein
- Likviiderialav objekt
- Sissepääs hoonesse/kinnistule

- Projekteeritud hooneväline madalpingekaabel (49jm)
- Projekteeritud hooneväline veetrass PE DN32 (15jm)
- Projekteeritud hooneväline kanalisatsioonitrass PVC De 110 (15,5jm)
- Projekteeritav sidetrass

- Hoonestusala
- Krundi piir
- Projekteeritav juurdepääsutee 220m²
- Sõiduauto parkimiskoht

Projekteeritud piirdeaed (puit; h=1,5m; 88jm)

EHITISE ÜLDISED TEHNILISED ANDMED:

Ehitisealune pind	139,0m²
Hoone suletud netopind	162,6m²
Korruselisus	1
Tulepüsisusklass	TP3
Kõrgus	8,0m
Pikkus	13,0m
Laius	8,6m
Mahit	716m³
Kõetav pind	162,6m²
Krundi pindala	871m²
Hoone nullkõrgus	+/-0,00=37,60
Hoone absoluuikõrgus	+7,68=45,28
Vundamendi rajamissügavus	-0,40=37,20
Maapind	-0,30=37,30

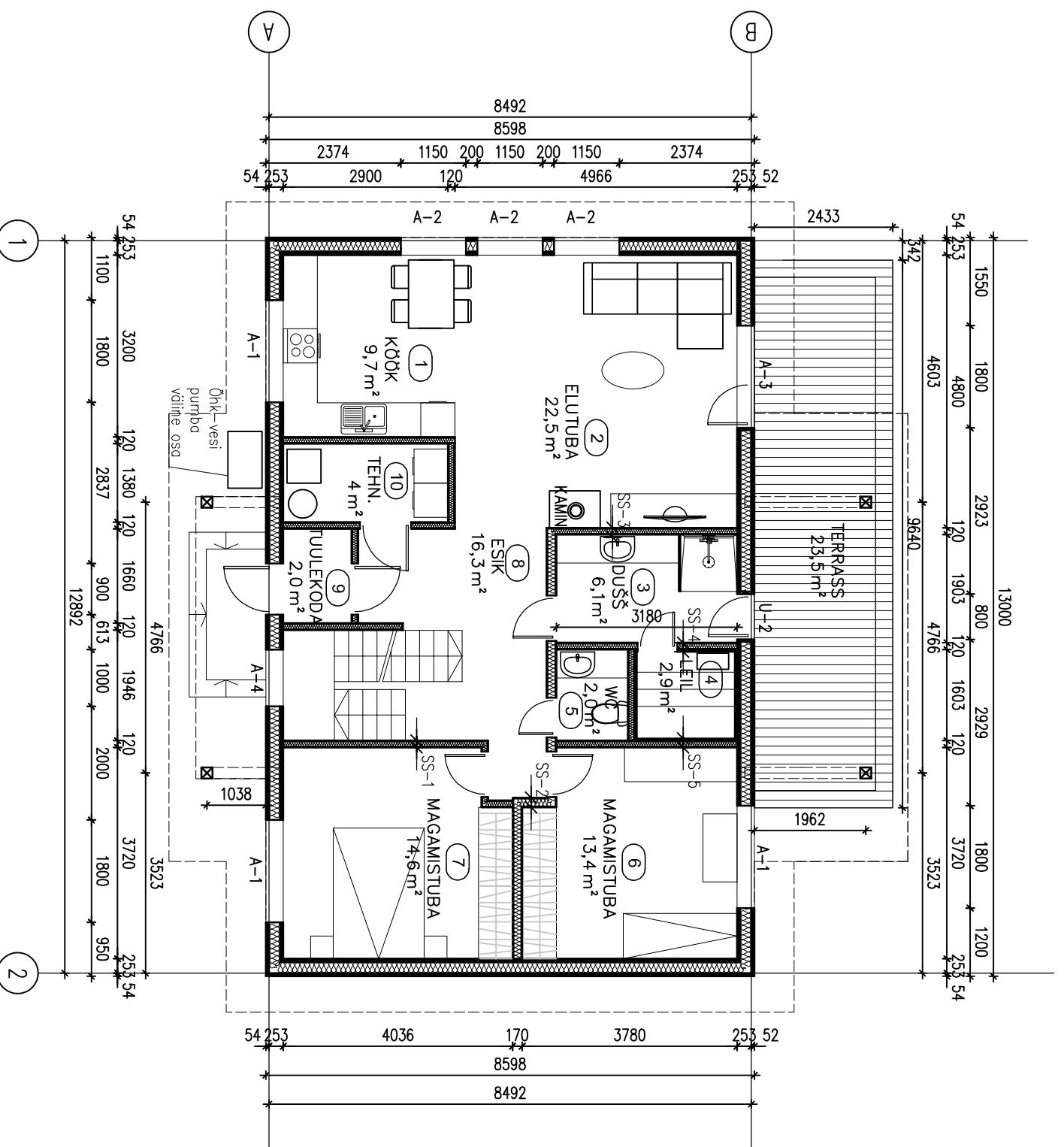
Projekteeritud elamu välisnurkade koordinaadid

X	Y
6574711,60	523159,89
6574712,73	523172,84
6574704,16	523173,59
6574703,04	523160,64

Märkused:
Kõrgused EH2000 kõrgussüsteemis
Koordinaadid L-Est 97 koordinaatide süsteemis
GPS mõõdistuse RTK parandid on saadud Trimble VRS NOW võrku kasutades
Katastrüüksuste piiride andmed on saadud Mod-Ametitist seitsuga: 01.05.2020

Muudatus	Arv	Muudatuse kirjeldus	Nimi	Kaupäev

RUUMIDE EKSPLIKATSIOON		
1	KÖÖK	9,7
2	ELUTUBA	22,5
3	DUŠIRUUM	6,1
4	LELIRUUM	2,9
5	WC	2,0
6	MAGAMISTUBA	13,4
7	MAGAMISTUBA	14,6
8	ESIK	16,3
9	TULEKODA	2,0
10	TEHNILINE RUUM	4,0
11	MAGAMISTUBA	17,6
12	WC/DUŠŠ	4,7
13	MAGAMISTUBA	17,8
14	TREPIHALL	29,0
	KOKKU	162,6



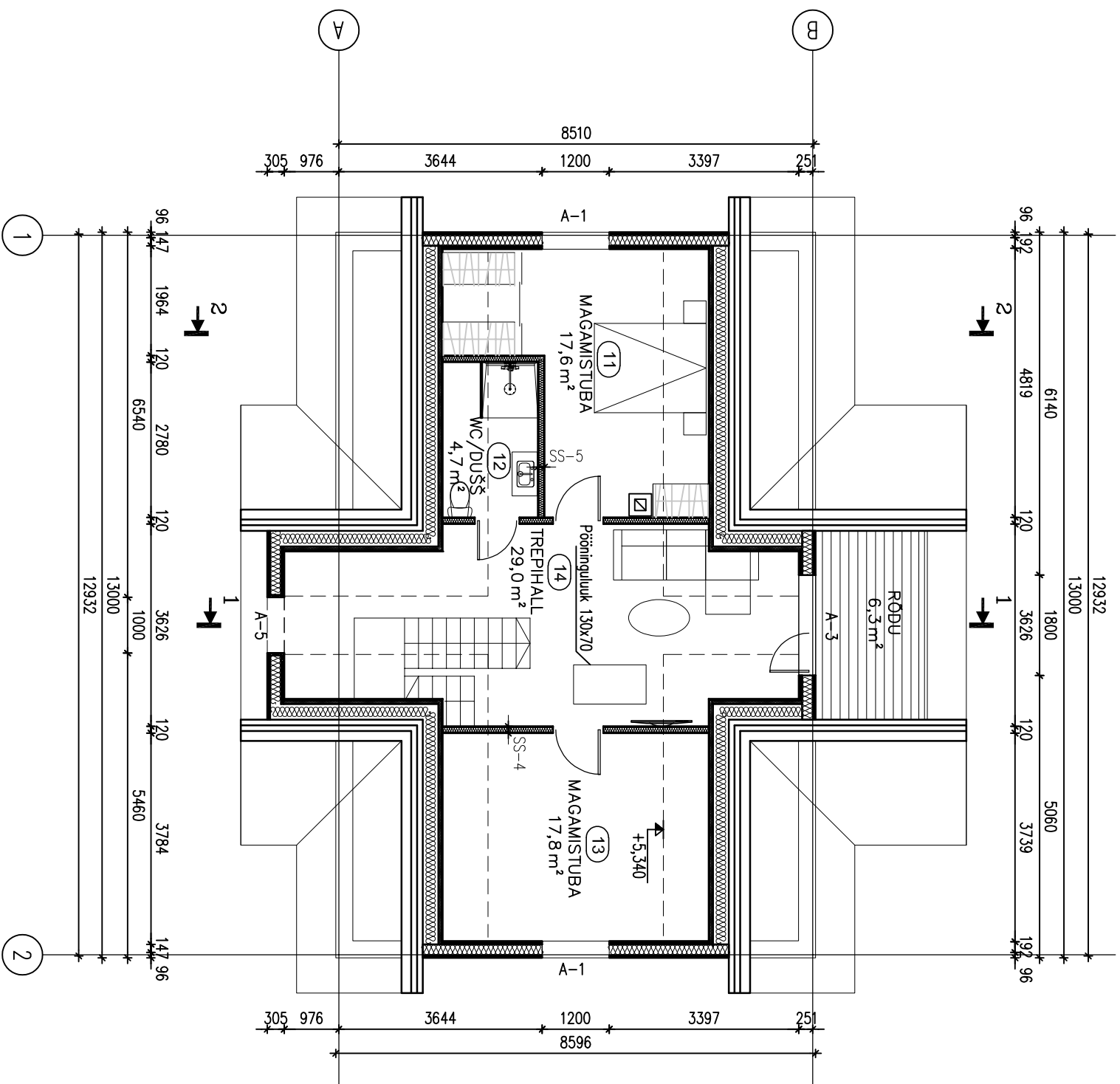
- SS-1
1. Kipsplaat – 13mm
 2. OSB plaat – 10mm
 3. Puutkarkass 45x95; s.600, vahel vill 100mm
 4. Kipsplaat – 2x13mm
- SS-2
1. Kipsplaat – 13mm
 2. OSB plaat – 10mm
 3. Puutkarkass 45x145; s.600, vahel vill 150mm
 4. Kipsplaat – 2x13mm
- SS-3
1. Kipsplaat – 13mm
 2. OSB plaat – 10mm
 3. Puutkarkass 45x95; s.600, vahel vill 100mm
 4. Niiskuskindl kipsplaat – 13mm
 5. Hüdrotõke
 6. Keraamiline plaat
- SS-4
1. Keraamiline plaat
 2. Hüdrotõke
 3. Niiskuskindl kipsplaat – 13mm
 4. OSB – 10mm
 5. Puutkarkass 45x95; s.600, vahel vill 100mm
 6. Niiskuskindl kipsplaat – 13mm
 7. Soojusisolatsioon – 30mm
 8. Püstroov + tuulutusvõre – 22mm
 9. Voodriid – 18mm
- SS-5
1. Kipsplaat – 13mm
 2. OSB plaat – 10mm
 3. Puutkarkass 45x95; s.600, vahel vill 100mm
 4. Niiskuskindl kipsplaat – 13mm
 5. Soojusisolatsioon – 30mm
 6. Püstroov + tuulutusvõre – 22mm
 7. Voodriid – 18mm

Projekti staadium: **Eelprojekt**

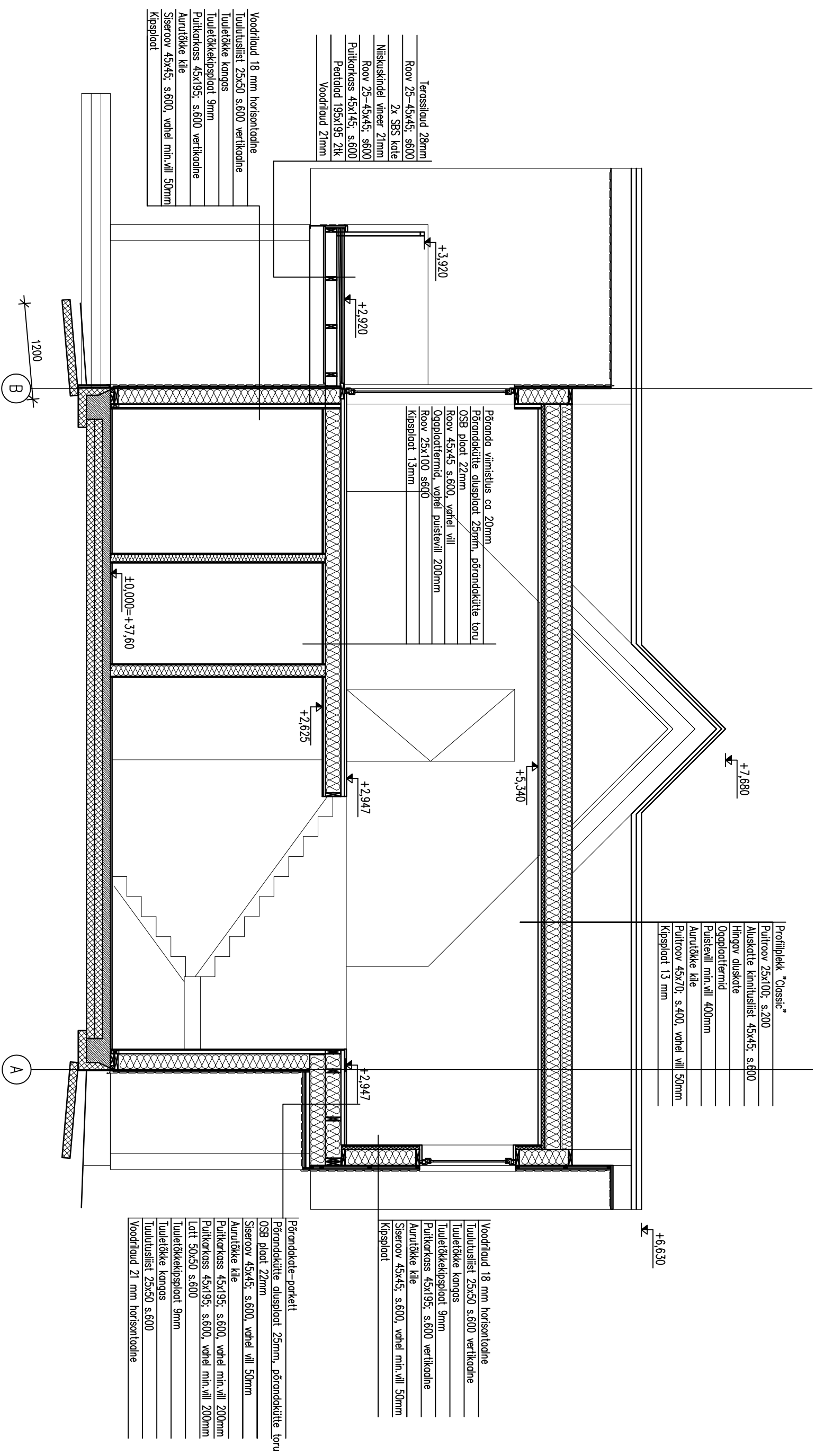
Joonise nimetus: **I KORRUSE PIAAN**

Mõõtkava: **1:100**

Nimi: _____ Kuupäev: _____



Projekti staadium:	Eelprojekt
Joonise nimetus:	II KORRUSE PLAAN
Mõstikava:	1:100
Nimi	
Kaupdev	



- Profiiplekk "Classic"
- Puitroov 25x100; s.200
- Auskatite kinnitusliist 45x45; s.600
- Hingov aluskate
- Ogapiidatermid
- Puistevill min.vill 400mm
- Aurutõkke kile
- Puitroov 45x70; s.400, vahel vill 50mm
- Kipsplaat 13 mm

- Voodriaud 18 mm horisontaalne
- Tuulutusliist 25x50 s.600 vertikaalne
- Tuuletõkke kangas
- Tuuletõkkekipsplaat 9mm
- Puitkarkass 45x195; s.600 vertikaalne
- Aurutõkke kile
- Siserov 45x45; s.600, vahel min.vill 50mm
- Kipsplaat

- Põrandakate-parket
- Põrandakütte alusplaat 25mm, põrandakütte toru
- OSB plaat 22mm
- Siserov 45x45; s.600, vahel vill 50mm
- Aurutõkke kile
- Puitkarkass 45x195; s.600, vahel min.vill 200mm
- Puitkarkass 45x195; s.600, vahel min.vill 200mm
- Latt 50x50 s.600
- Tuuletõkkekipsplaat 9mm
- Tuuletõkke kangas
- Tuulutusliist 25x50 s.600
- Voodriaud 21 mm horisontaalne

- Terasriaud 28mm
- Roov 25-45x45; s600
- 2x SBS kate
- Niskuskindel viieer 21mm
- Roov 25-45x45; s.600
- Puitkarkass 45x145; s.600
- Pealdiad 195x195 2tk
- Voodriaud 21mm

- Voodriaud 18 mm horisontaalne
- Tuulutusliist 25x50 s.600 vertikaalne
- Tuuletõkke kangas
- Tuuletõkkekipsplaat 9mm
- Puitkarkass 45x195; s.600 vertikaalne
- Aurutõkke kile
- Siserov 45x45; s.600, vahel min.vill 50mm
- Kipsplaat

Muudatus	Arv	Muudatuse kirjeldus

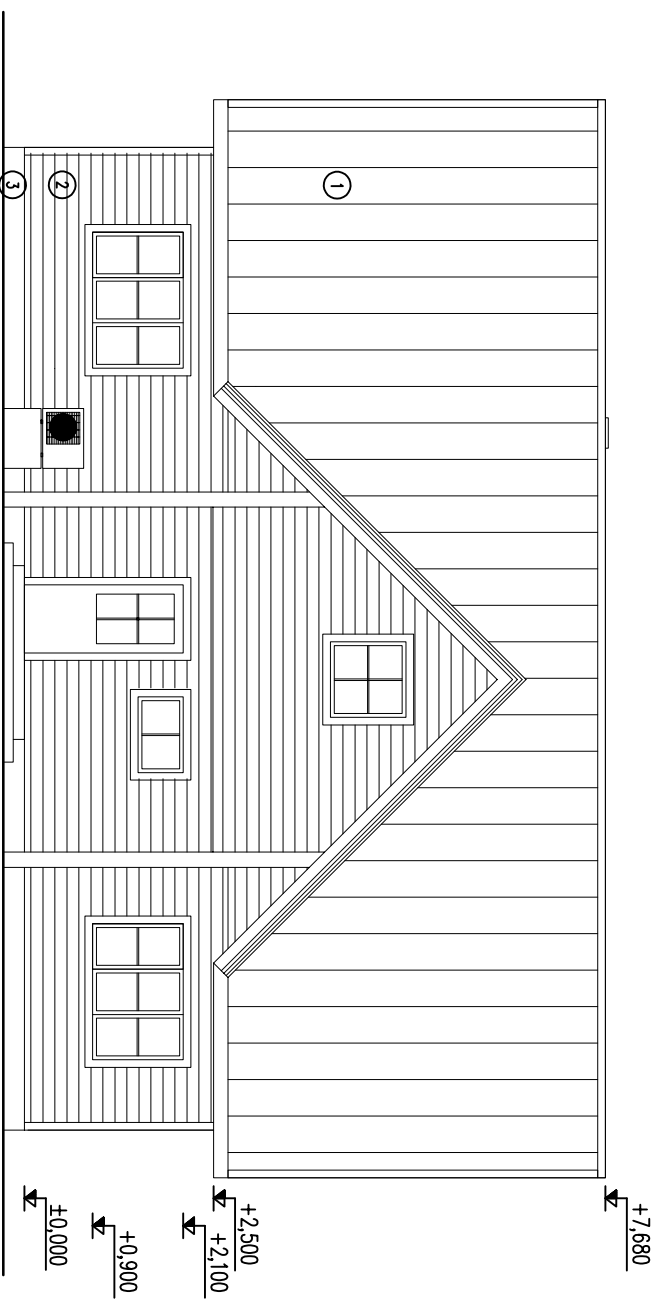
Projekti staadium: **Eelprojekt**

Joonise nimetus: **Lõige 1-1**

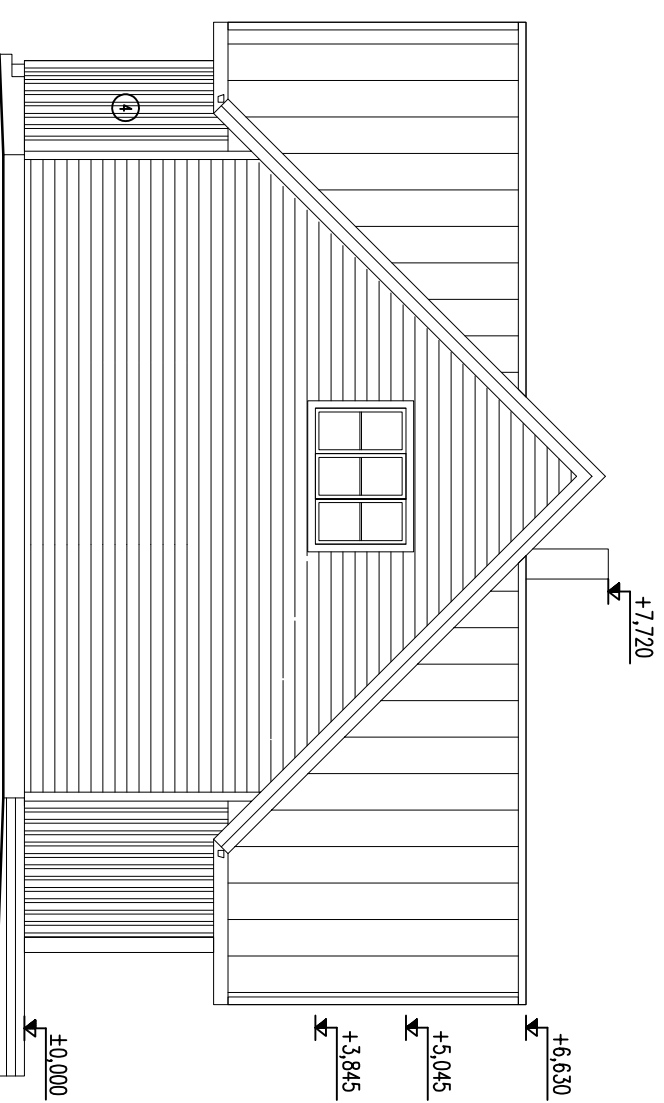
Mõtkava: **1:50**

Nimi: _____ Kuupäev: _____

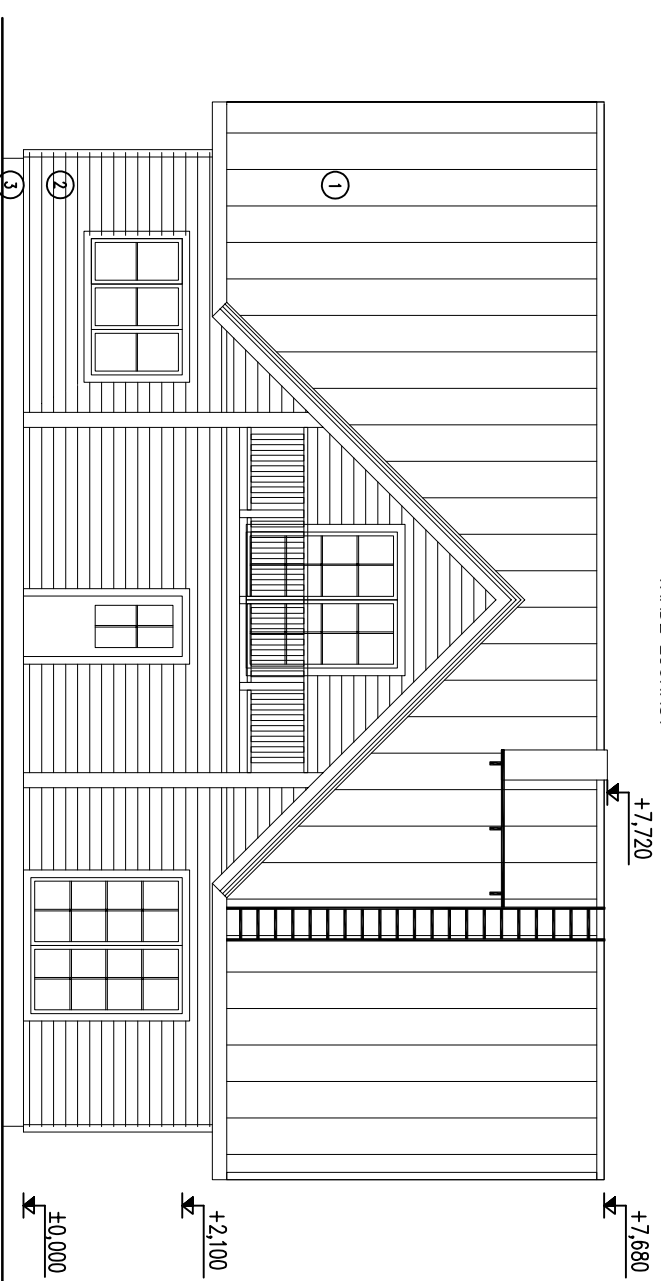
VAADE PÕHJAST



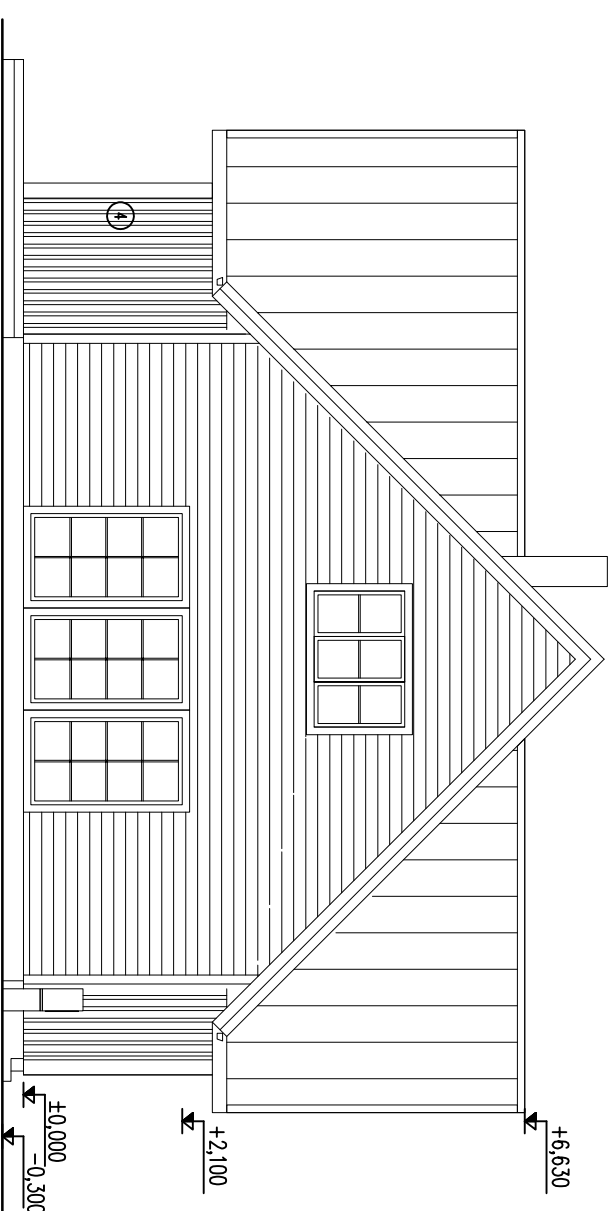
VAADE IDAST



VAADE LÕUNAST



VAADE LÄÄNEST



Nimi	Kuupäev
------	---------

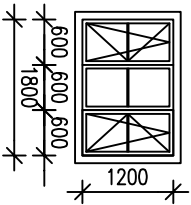
Projekti staadium: **Eelprojekt**

Joonise nimetus: **VAATED**

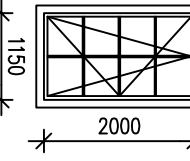
Mõõtkava: **1:100**

- Välisviimistlus:
1. Katus "classic" profiilplekk – tumehall
 2. Laudvooder – helehall
 3. Sokkel – tumehall
 4. Nurgo liistud, pirdelaud – tumehall
- Uksed, aknrad, veepjekid – tumehall
 Vihmavee rennid ja torud – tumehall

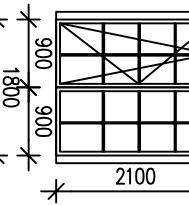
TÄHIS	A-1
ARV	5
AVA MÕÖT	1800x1200
MATERJAL	PUIT
VÄRV	Väijast tumehall, seest valge
MÄRKUS	U=0,9 W/m ² K Dekoratiivsed liistud klaasil



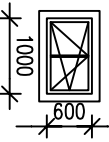
TÄHIS	A-2
ARV	3
AVA MÕÖT	1150x2000
MATERJAL	PUIT
VÄRV	Väijast tumehall, seest valge
MÄRKUS	U=0,9 W/m ² K Dekoratiivsed liistud klaasil



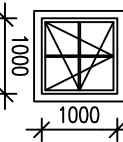
TÄHIS	A-3
ARV	2
AVA MÕÖT	1800x2100
MATERJAL	PUIT
VÄRV	Väijast tumehall, seest valge
MÄRKUS	U=0,9 W/m ² K Dekoratiivsed liistud klaasil Terrassiüks-sisse avanew



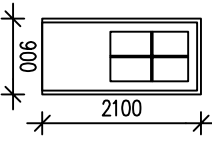
TÄHIS	A-4
ARV	1
AVA MÕÖT	1000x600
MATERJAL	PUIT
VÄRV	Väijast tumehall, seest valge
MÄRKUS	U=0,9 W/m ² K Dekoratiivsed liistud klaasil



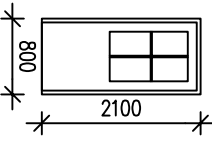
TÄHIS	A-5
ARV	1
AVA MÕÖT	1000x1000
MATERJAL	PUIT
VÄRV	Väijast tumehall, seest valge
MÄRKUS	U=0,9 W/m ² K Dekoratiivsed liistud klaasil



TÄHIS	U-1
ARV	1
AVA MÕÖT	900x2100
MATERJAL	PUIT
VÄRV	Väijast tumehall, seest valge
MÄRKUS	U=0,9 W/m ² K



TÄHIS	U-2
ARV	1
AVA MÕÖT	800x2100
MATERJAL	PUIT
VÄRV	Väijast tumehall, seest valge
MÄRKUS	U=0,9 W/m ² K



Nimi	
Kuupäev	

Projekti staadium: **Eelprojekt**

Joonise nimetus: **VAATED**

Mõstikava: **1:100**