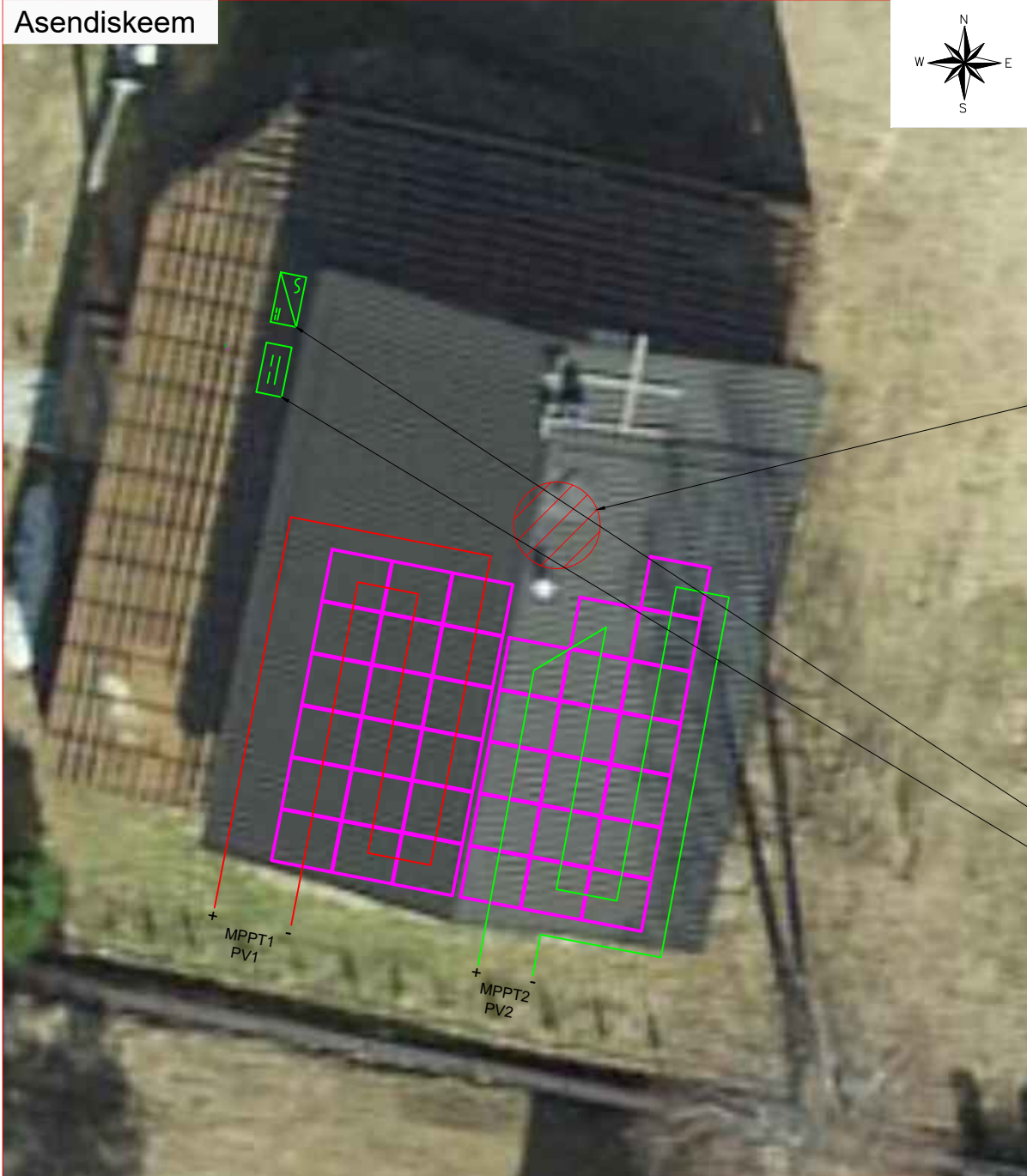


Asendiskeem



Potentsiaalselt (võimalikult pinge alla jäävad) kaablid peavad olema kogu nende kulgemise tee jooksul paigaldatud kas kõrisesse, renni või kaablireelisse. Tähistus peab olema tehtud kontrastse sildiga. Tähistus peab olema mõlemas kaabliotsas ja ligipääsetavates kohtades korrustel.

Märgistuse näide:

HOIATUS
Fotoelektriline alalisvool
Kaablid päevavalguses
pingestatud!

Päikesepaneele ei tohi paigaldada korstna 1 meetri raadiuses

Kokku katusel 36 tk. LR5-S4-HPH-415 päikesepaneeli. Võimsus kokku 14.9 kW

Katusetüüp: Plekkkatust

Kokku katusel 2 stringi:
PV1- MPPT1 (19 paneeli)
PV2- MPPT2 (19 paneeli)

Kõik alalisvoolu- ja maanduskaablid oma kulgemise teel katusel peavad olema kaitsstud UV-kindla kõrrega.

PJK asub tehnruumis

Inverter Solax X3 Hybrid G4 asub terassil

Aku T-BAT H 12.0 asub terassil

- Tingmärgid:
- PV1 string
 - PV2 string
 - Paneelid