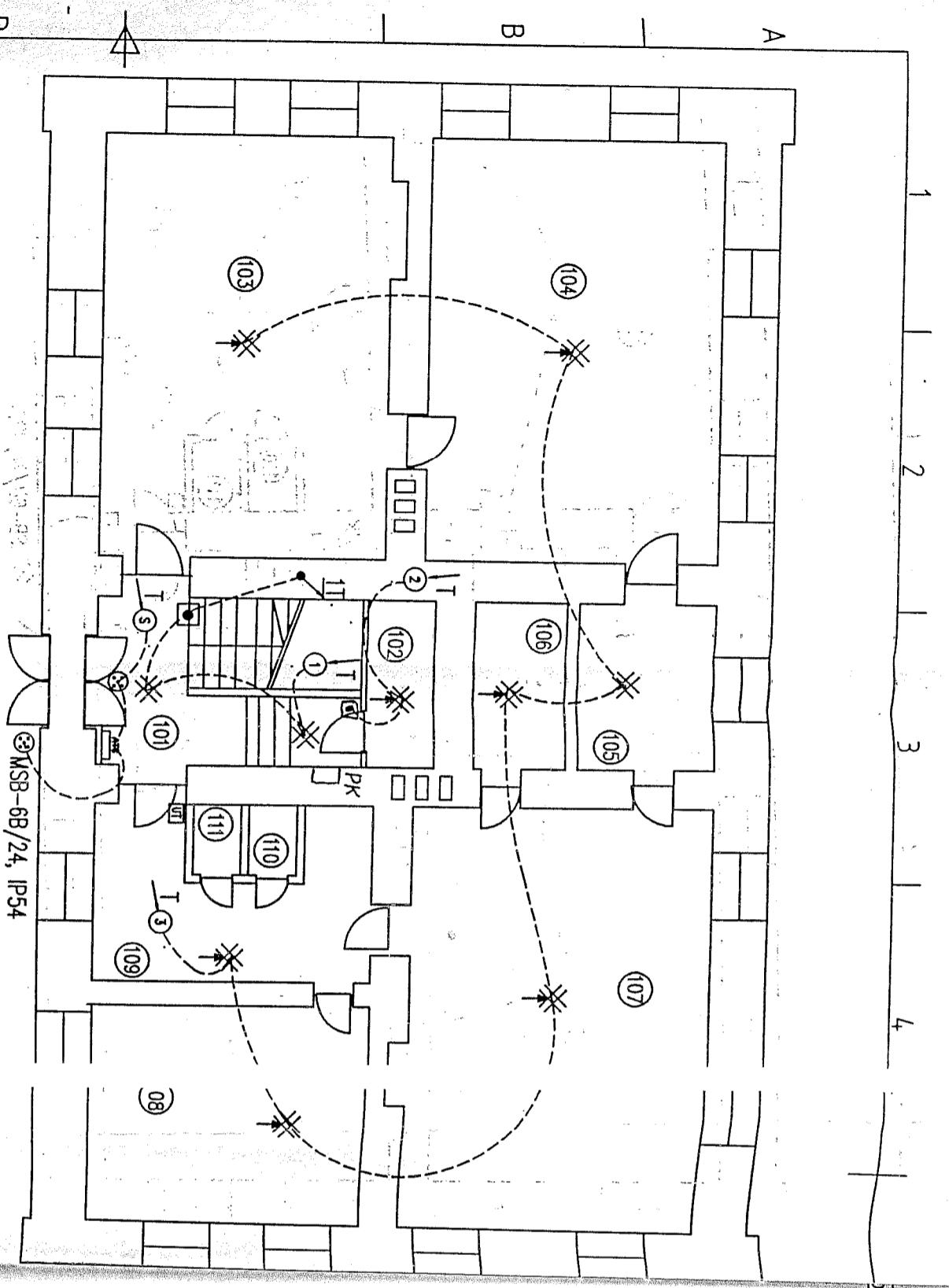


RUUMIDE TABEL

| Nr | Nimetus | Pindala m ² |
|-----|------------|------------------------|
| 101 | Treppkoda | |
| 102 | Gaasikatel | |
| 103 | Kabinet | 40 |
| 104 | Kabinet | 39 |
| 105 | Köök | 7,2 |
| 106 | Abiruum | 4,8 |
| 107 | Saal | 39,2 |
| 108 | Kabinet | 21 |
| 109 | Esik | 10,3 |
| 110 | WC | 1,1 |
| 111 | WC | 1,1 |



- TINGMÄRGIID
- ✖ Optiline suitsuandur,
 - ✖ Temperatuurandur,
 - ◻ Tulekahju käsiteadusti, siivistatav, KAC
 - ⊗ Tulekahju häirekell,

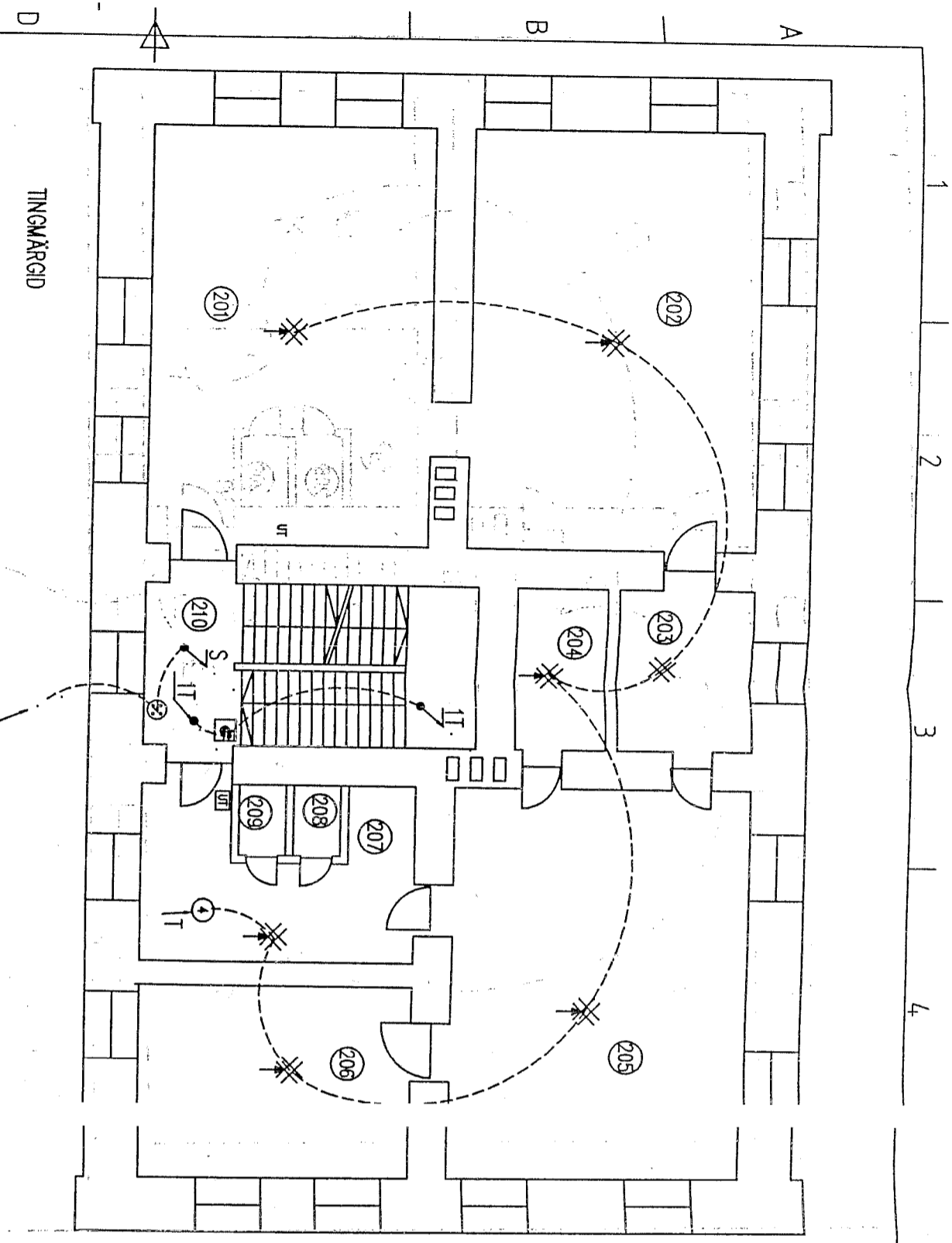
MÄRKUSED

- Tulekahju signaalsüsteem
1. Installatsioon teostada kaabliga MMSA 4x0,8+0,8 varjatult.
 2. Tulekahju käsiteadustid paigaldada 1,5 m kõrgusele.
 3. Seadmed ja andurite paigaldamisel järgida Riigi Päästeametite tuleohutuseeskirja *TE2:1995 Automatse tulekahju signaalsüsteemi projekteerimine ja paigaldamine.* nõudeid.
 4. Andurid paigaldada lakke.

| Leht 4 | Leht 1 | 1 korruse plaan | | Töö Nr. ELT 350 99 |
|--|---------------------|------------------------|----------------------|--------------------|
| Koostas A.PADUR | Kontrollis ÜKALA | Kinnitatud 15.07.98 | Fail SUURTIKI4.TT | Kuup 15.01.99 |
| AS ELTRON Akadeemia tee 21/G 372 Litsents KS/27/98 | | | | 6397054 |
| SUURTIKI 4 TULEKAHJUSIG. | | | | 350/99 |
| Vers. 3 | | | | Leht 1 |

RUUMIDE TABEL

| Nr | Nimetus | Pindala m ² |
|-----|-----------|------------------------|
| 201 | Kabinet | 40 |
| 202 | Kabinet | 39 |
| 203 | Köök | 7.2 |
| 204 | Abitrum | 4.8 |
| 205 | Kabinet | 39.2 |
| 206 | Kabinet | 22.5 |
| 207 | Esik | 10.3 |
| 208 | WC | 1.1 |
| 209 | WC | 1.1 |
| 210 | Trepikoda | |



TINGMÄRGID

- ☒ Optiline suitsuandur,
- ☒ Temperatuuriandur,
- ☐ Tulekahju käsitoadusti, süvistatav, KAC
- ⊕ Tulekahju häirekell,

Tulekahjusignalsatsiooniliin

MÄRKUSED

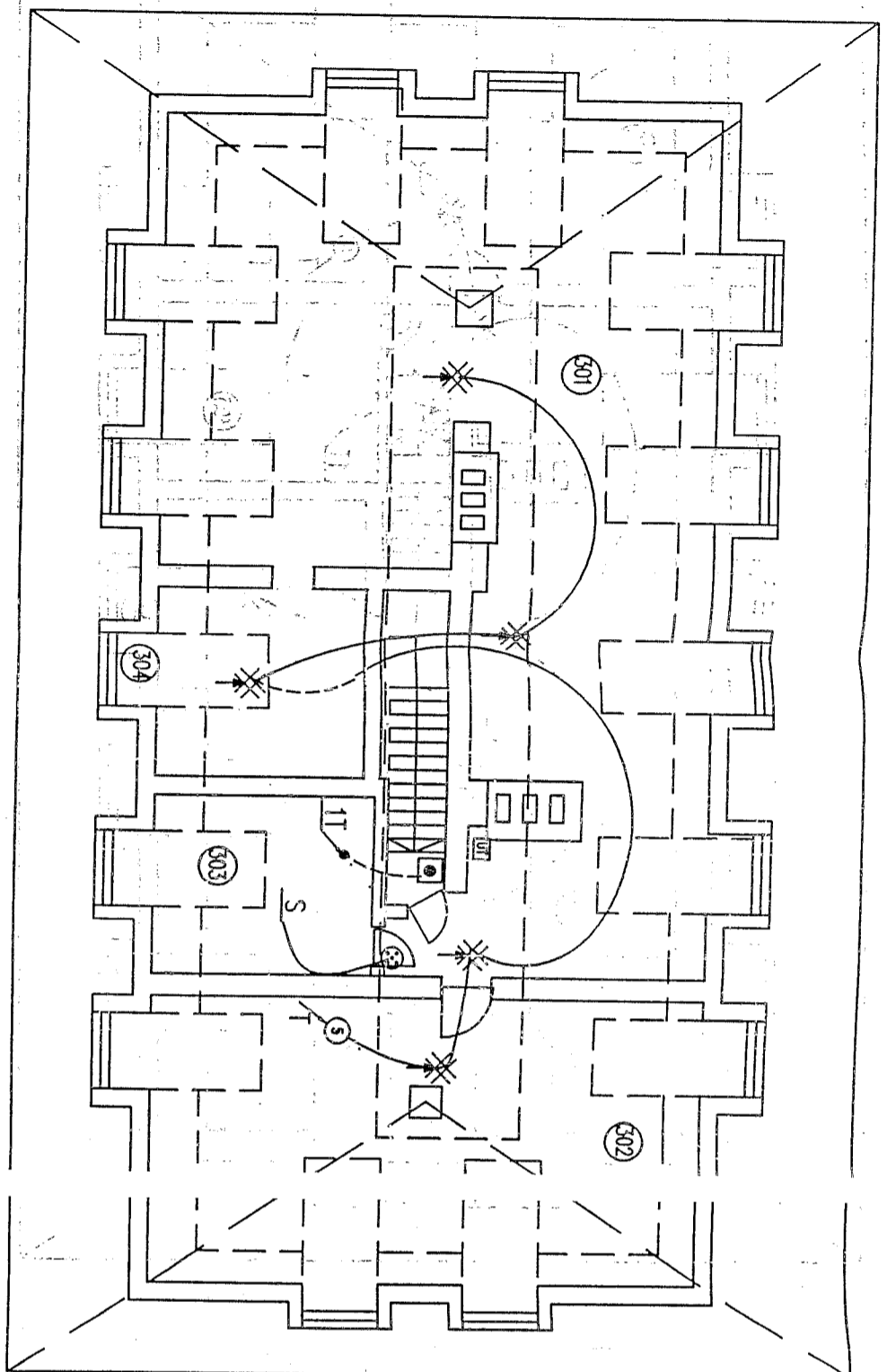
- Tulekahjusignalsatsioon
1. Installatsioon teostada kaabliga MMSA 4x0,8+0,8 varjatult.
 2. Tulekahju käsitoadustid paigaldada 1,5 m kõrgusele.
 3. Seadmete ja andurite paigaldamisel järgida Riigi Päästeameti tuleohutuseskirja "TE2:1995 Automaatse tulekahjusignalsiooni projekteerimine ja paigaldamine." nõudeid.
 4. Andurid paigaldada lakke.

| | | | | | |
|--------------------|--------------|----------------------|------------------------|--------------------|--------------------|
| Lehti 4 | Leht 2 | 2 korruse plaan | | | Töö Nr- ELT 350 99 |
| Koostas A.PADUR | <i>Padur</i> | Kontrolilis ÜKALA | Kinnitatud 15.07.98 | Fail SUURTIKITT | Kuup 15.01.99 |

AS ELTRON Akadeemia tee
21/G 372 6397054
Litsents KS/27/98

SUURTUKI 4 TULEKAHJUSIG.

| | | |
|--------|------------|-----------|
| 350/99 | Vers. 3 | Leht 1 |
|--------|------------|-----------|



RUUMIDE TABEL

| Nr | Nimetus | Pindala m ² |
|-----|------------|------------------------|
| 301 | Kabinet | 89 |
| 302 | Kabinet | 32,4 |
| 303 | WC | 7,7 |
| 304 | Treppikoda | |

TINGMÄRGIID

- ⊗ Optiline suitsuandur,
- ⊗ Temperatuurandur,
- ◻ Tulekahju käsitteadusti, süvistatav, KAC
- ⊕ Tulekahju häirekell,

Tulekahjusignalsatsiooniliin

MÄRKUSED

- Tulekahjusignalsatsioon
1. Installatsioon teostada kaabliga MMSA 4x0,8+0,8 varjult.
 2. Tulekahju käsitteadustid paigaldada 1,5 m kõrgusele.
 3. Seadmete ja andurite paigaldamisel järgida Riigi Päästeameti tuleohutuseeskirja "TE2:1995 Automaatse tulekahjusignalsiooni projekteerimine ja paigaldamine." nõudeid.
 4. Andurid paigaldada lakke.

| Lehti 4 | Leht 3 | 3 korruse plaan | | | Töö Nr ELT 350 99 |
|--|-------------------|---------------------|---------------|--------------------------|-------------------|
| Koostas A.PADUR | Kontrollis Ü.KALA | Kinnitatud 15.07.98 | Fail SUURTIKI | Kuup 15.01.99 | Mööit 1:100 |
| AS ELTRON Akadeemia tee 21/G 372 Litsents KS/27/98 | | 6397054 | | SUURTIKI 4 TULEKAHJUSIG. | |
| 350/99 | | | | Vers. 3 | Leht 1 |