

S E L E T U S K I R I

Toi vere, Linda Jakobi tr. individuaalelamu
ehitusprojektile, [REDACTED]
[REDACTED]

ÜLDISELOOMUSTUS.

Hoone sisaldab aluskorrusel kolm tuba, köögi, sahvri, esiku, vannitoa, kloseti ja tuulekoja.

Esikust viib trepp katusekorrusele, kuhu on võimalik tarviduse korral välja ehitada kaks tuba ja esik.

Keldrikorrusele ehitatakse juurviljahoidla.

Hoone asetus krundil selgub asendiplaanil.

Krundil olevad puud säilitatakse võimaluse piires.

KONSTRUKTSIOONILISED LAHENDUSED.

Alusmüürid: Alusmüürid on projekti kohaselt pae-
kivist, mis laotud segasegul lintvundamendina. Alus-
müüride pealmine pind tasandatakse seguga ja kaetak-
se kahekordselt vahelt tõrvatud tõrvapapiga.

Kandeseinad: Väliskandeseintena on ettenähtud pui-
dust sõrestikkonstruktsiooniga tep-plaatidest seinad.
Arvatud väljast 2,0 sm väliskrohv + 5 sm tep-plaat +
+ 5 sm õhkvahe + 2,5 sm laud + 5x5 sm latid + 10x10
sm prussid + 2,5 sm laud.

Laudade vahe 15 sm on täidetud termo-
liittäitega. Siseseinad kaetud seinapapi ja tapeediga.

Sisekandeseintena on ettenähtud 10x10
sm prussid, mis kahelt poolt lõõdud 2,5 sm laudadega.
Vahe täidetakse urbse täitega.

Vaheseinad: Vaheseinad on puidust ja kaetakse seinapapi ja tapeediga. Üldiselt on vaheseinad sõrestikkonstruktsiooniga 5x10 sm prussidest. Sõrestik on kahelt poolt vooderdatud 2,5 sm laudadega.

Katuse konstruktsioon: Katuse kandeosad on saetud puit-
materjalist, sarikatega 6,0x17,0. Katuse kaetakse laine-
lise eterniitplaatidega, millised on kaetud punase vär-
viga.

Põrandad, laed: Põranda ja laetalad on ettenähtud 10x20
sm prussidest. Põrandad on kaetud 3,8 sm paksuste punni-
tud laudadega.

Kõik puitosad isoleeritakse 38 sm kauguselt korstnatest tulekolletest-suitsulõõridest eralduskiviga.

Treppid: Välistrepp on ettenähtud paekivist astmetega. Katusekorrusele viib puittrepp.

Küte: Ette on nähtud ahjaküte ja kütõgi plätt soojaseinaga. Küttekolded ja korsten ehitatakse põletatud tellistest.

SANITAAR- ja HEAKORRA ALAL.

Hoones on projekteeritud kuiv õhuklosett. Kloseti kaevu seinad tehakse betoonist 12 sm ja ümbritsetakse 15 sm savist isolatsioonikihihiga. Klosetikaev ventileeritakse õhutiheda lõõri kaudu korstnasse, kütõgi ventilatsioon juhitakse korstna õhulõõri kaudu.

Toa ventileerimine toimub õhuakende kaudu. Kütõgi ja pesukütõgi mustad veed juhitakse õuel asuvasse kottkaevu, mis täitumisel tühjendatakse.

Õuel on ettenähtud puhtavee rõngaskaev.

Krunt piiratakse madala 1,2 m kõrguse piirdega.

MAJANDUSHOONE.

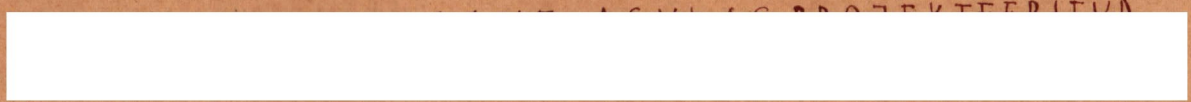
Majandushoone on ettenähtud puidust, mis koosneb puukuurist, pesukütõgist ja kanalast. Seinad ehitatakse sõrestikseintena 10x10 sm prussidest, mis kahelt poolt lõõdud 2,5 sm laudadega.

Vahe täidetakse urbse täitega. Pesukütõgi osas siseseinad ja lagi krohvitakse ja valgendatakse lubivärviga. Katuse katteks on laineline eterniitplaadid kaetud punase värviga.

E H I T A J A:

Korves

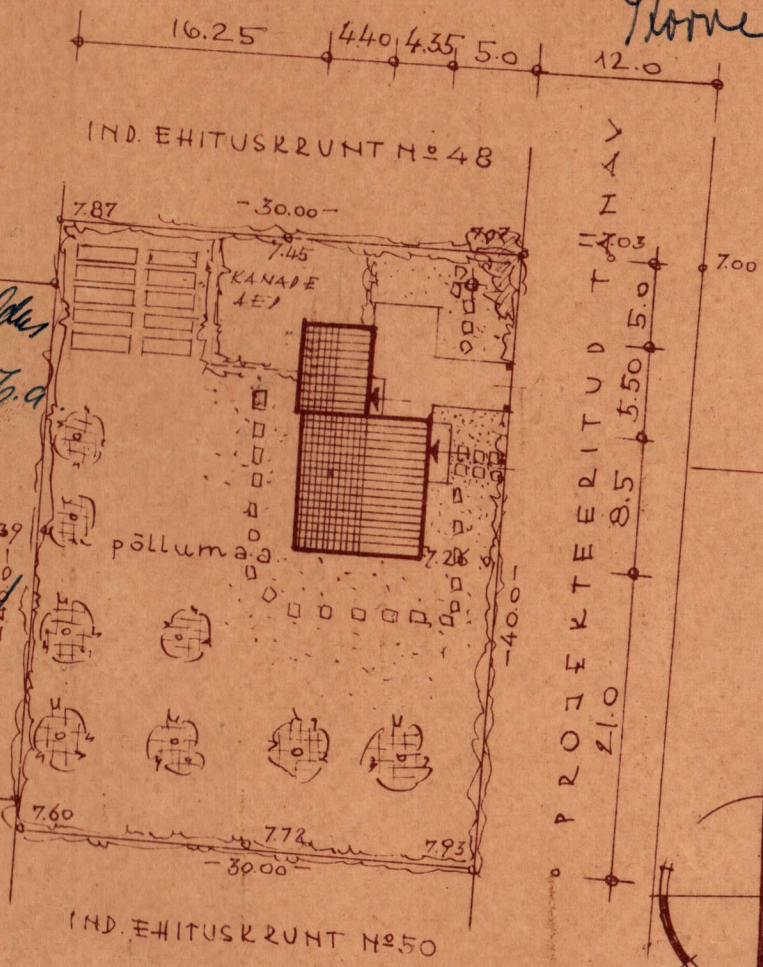
L. TOIVERE PUIVUST INDIVIDUAAL-ELAMU P R O J E K T



EHITAJA ALLKIRI:

Torne

kimitatud
Kraige Kopsa TSN
taiekomitee koostades
 nr 284 08.12.1976.a
1 V. Koores



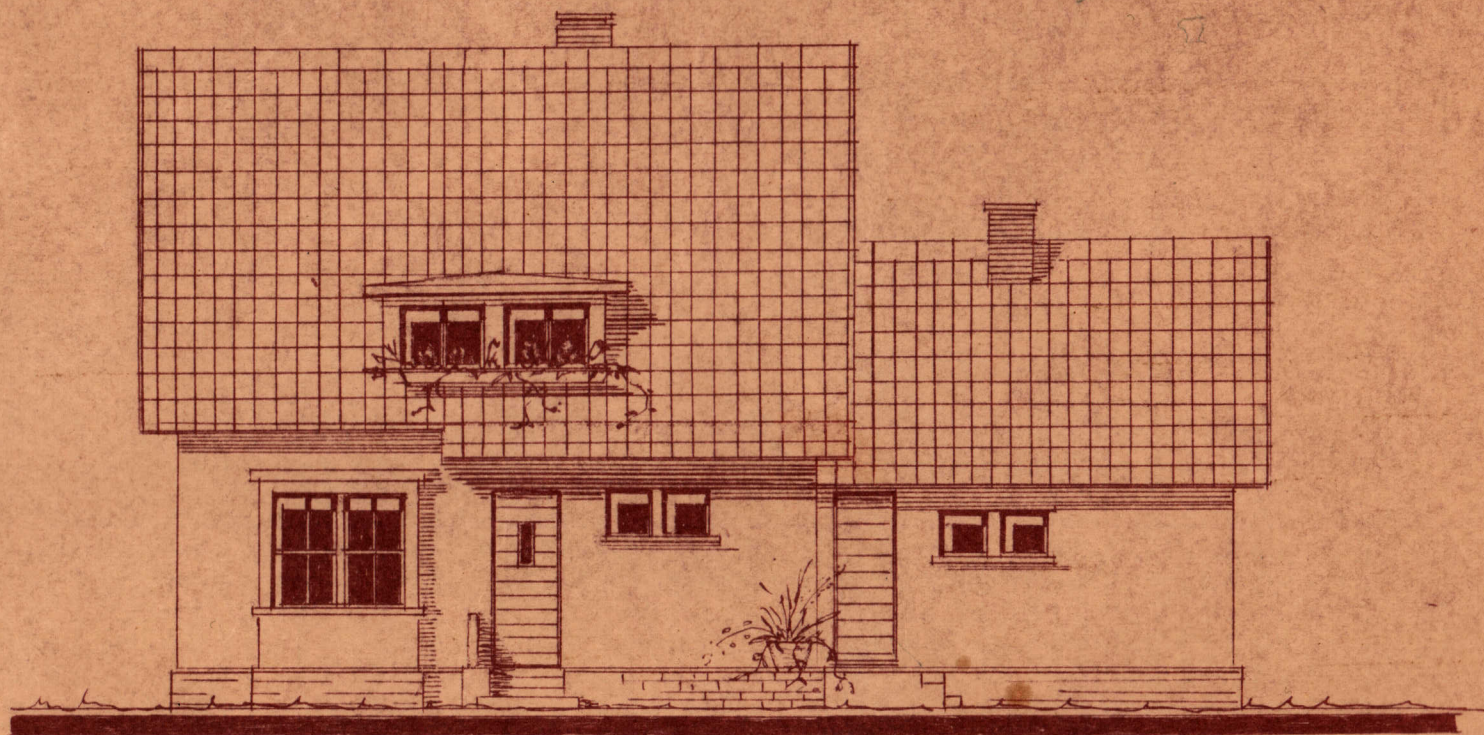
kub
d.



TEHNILISE NÄITARVU:

- | | | | |
|--------------------|---------------------|---------------------------|---------------------|
| 1. KRUNDISUURUS | 1200 m ² | 5. ELAMISPIND | 60.2 m ² |
| 2. EHITUSALUNEPIND | 99.2 m ² | 6. KASULIKPIND | 85.7 m ² |
| 3. TAISEHITUSE% | 8.2 | 7. KOFFITSIENDID | |
| 4. KUBATUUR | 382 m ³ | $K_1 = 0.72$ $K_2 = 7.60$ | |

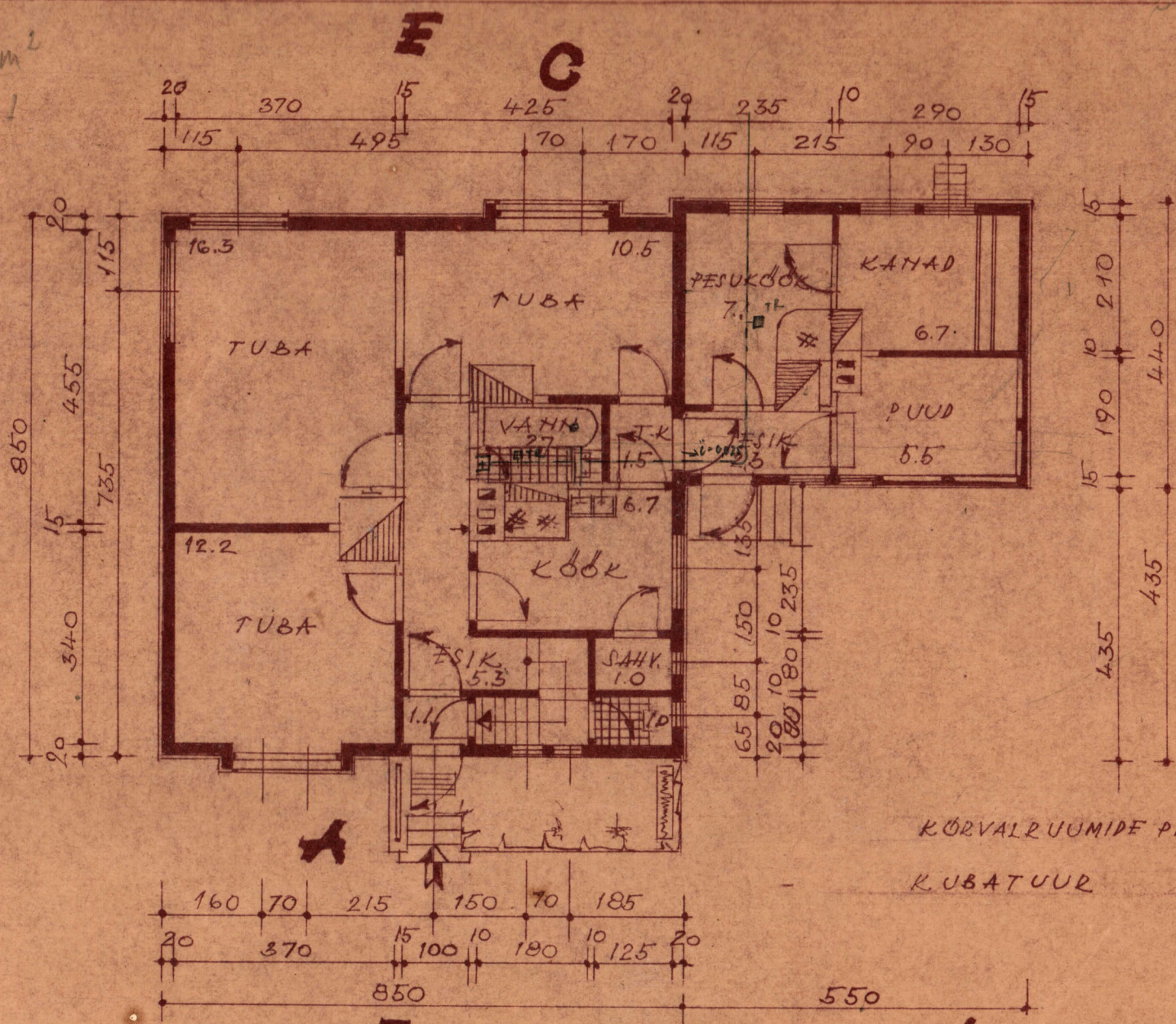
1:100



VAADE A.

honer 41.6 m²
 kaudub 13.1

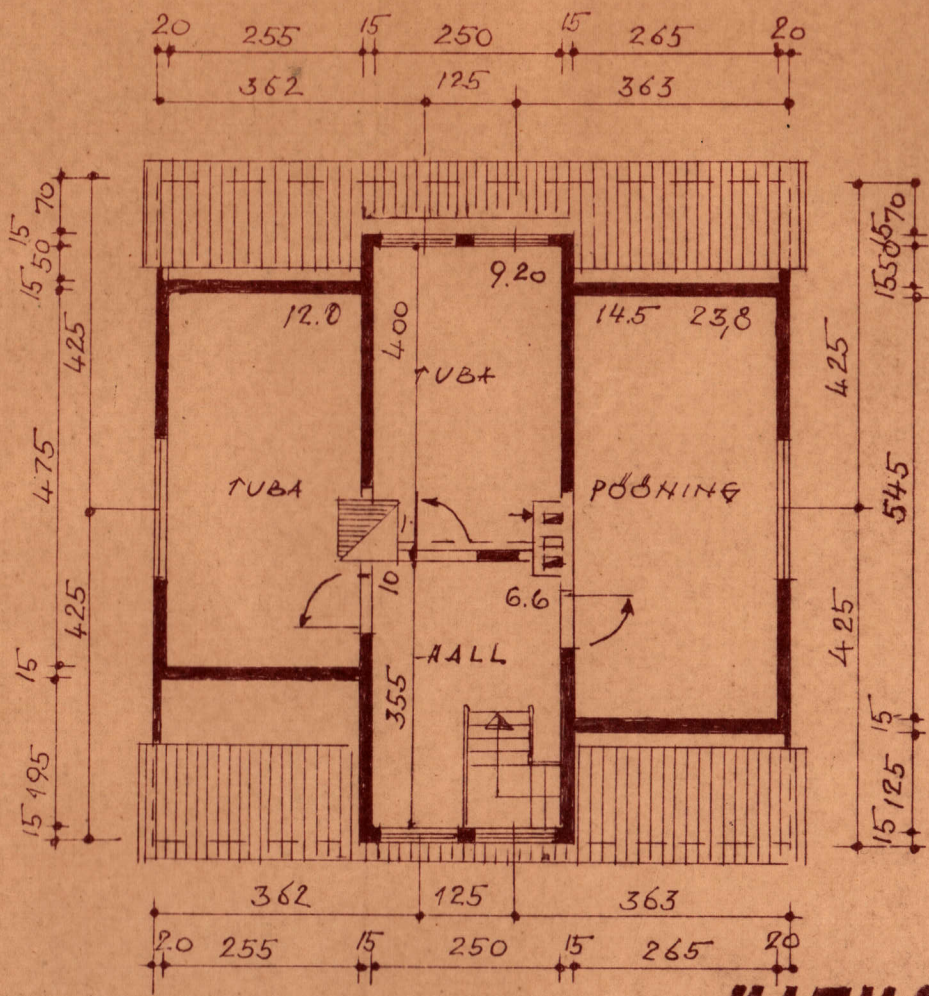
1:100



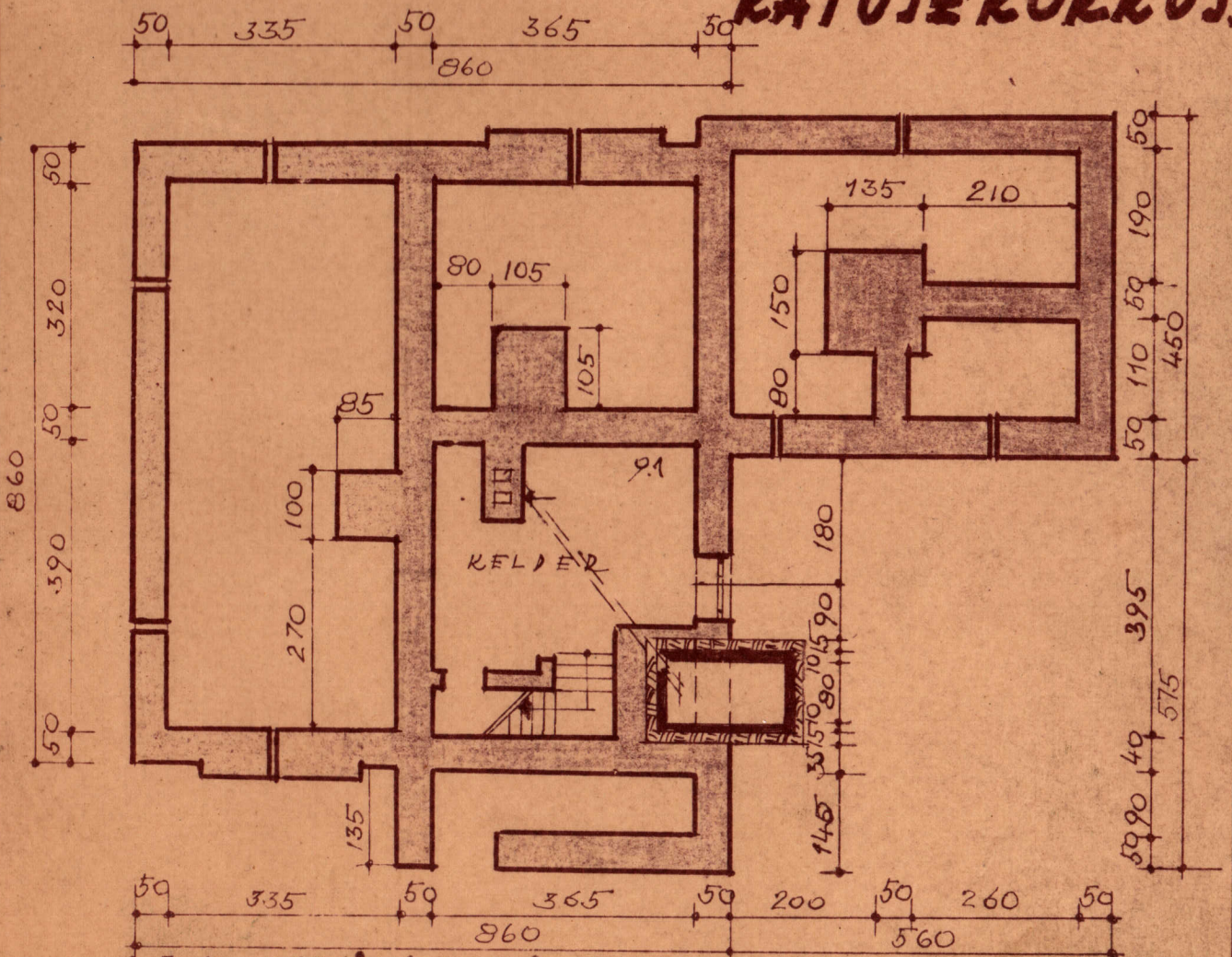
KORVALRUUMIDE PIHD 21.6 m²

KUBATUUR 75.0 m³

PÕHIKORRUS.

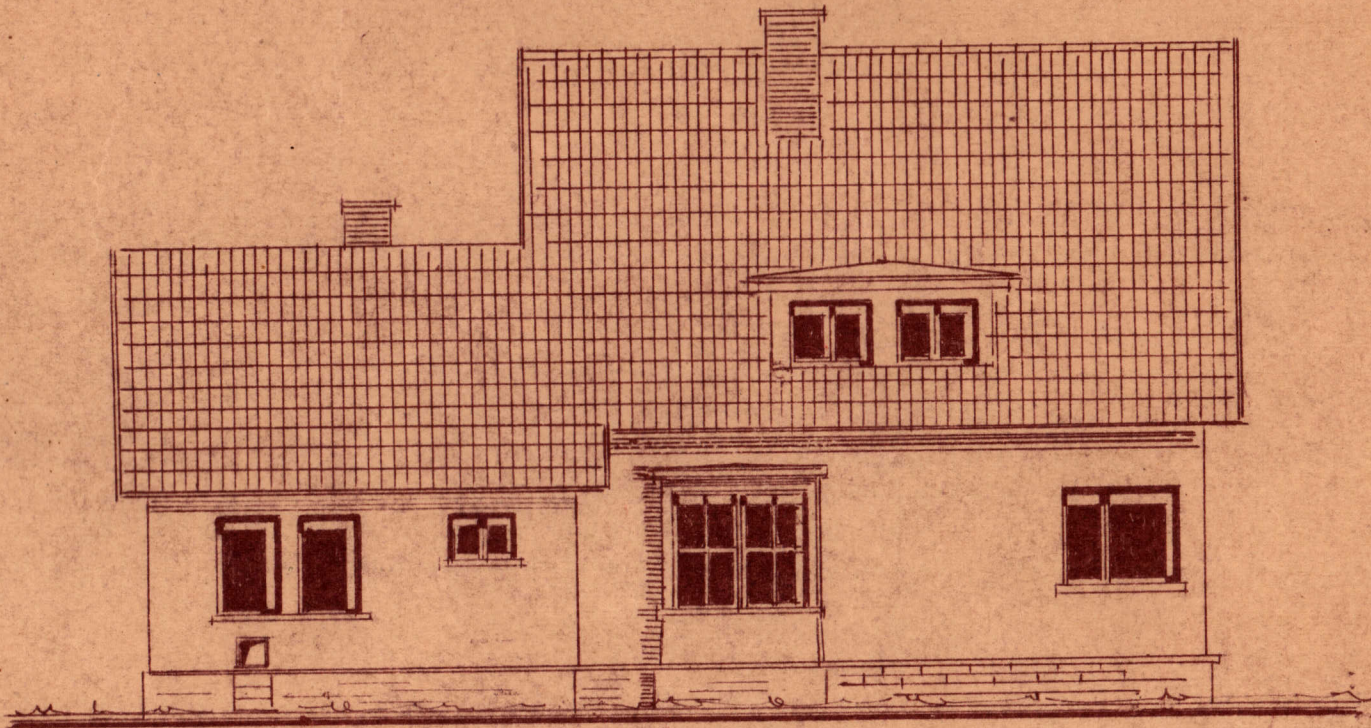


KATUSE KORRUS.



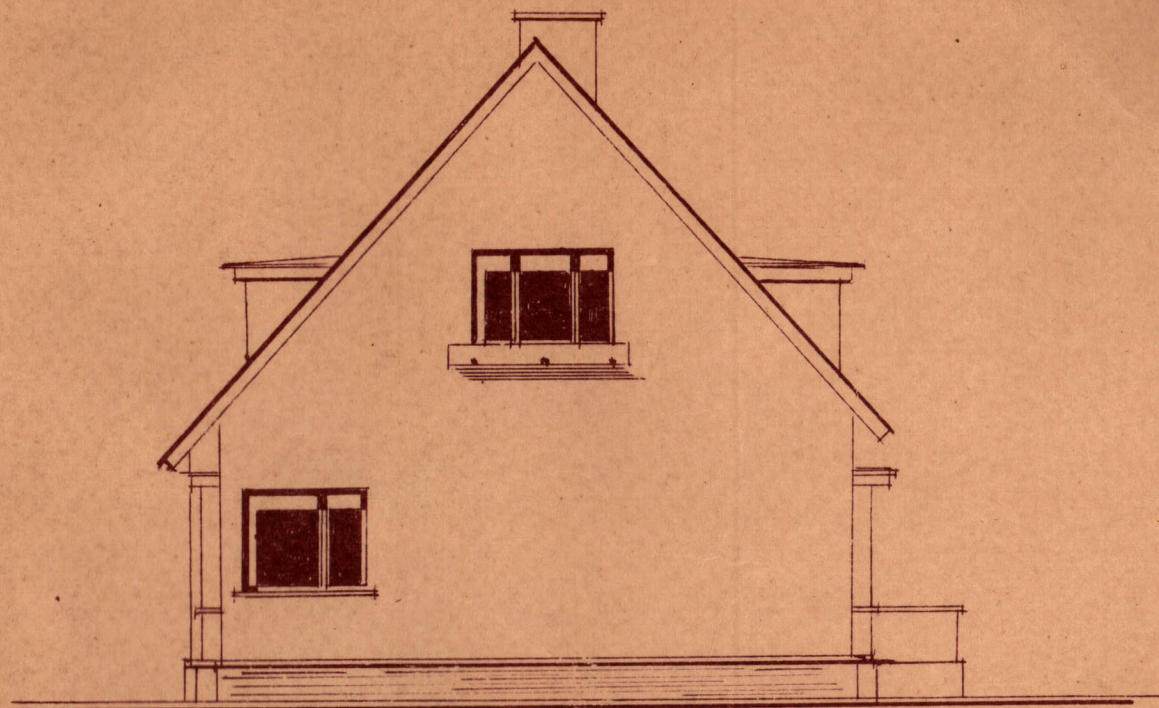
ALUSMÜRID.

1:100

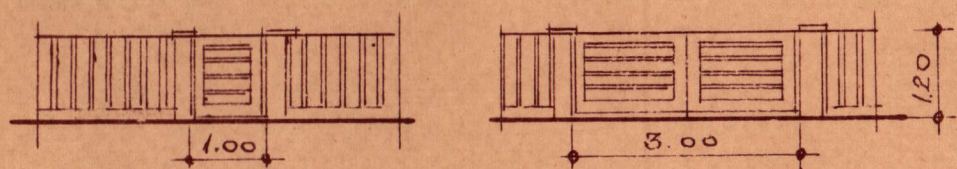


VAAPE C.

12



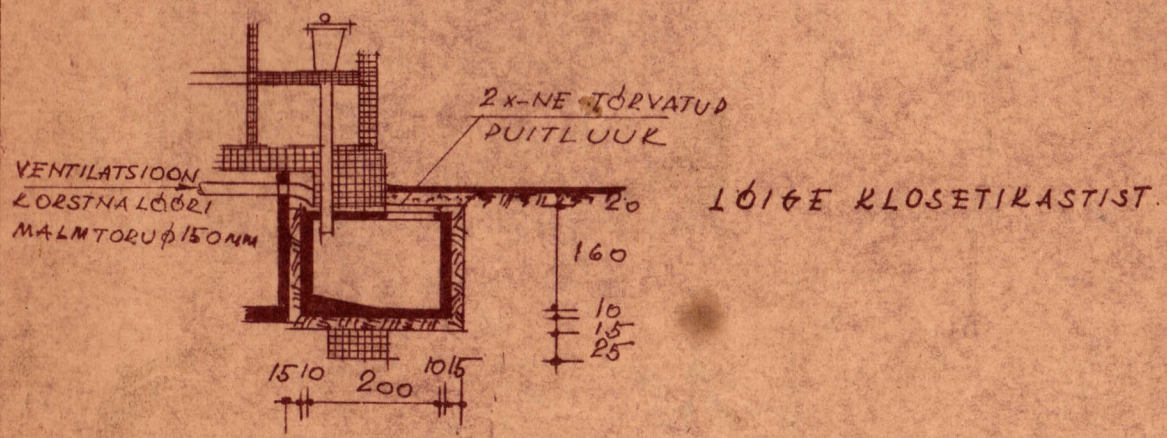
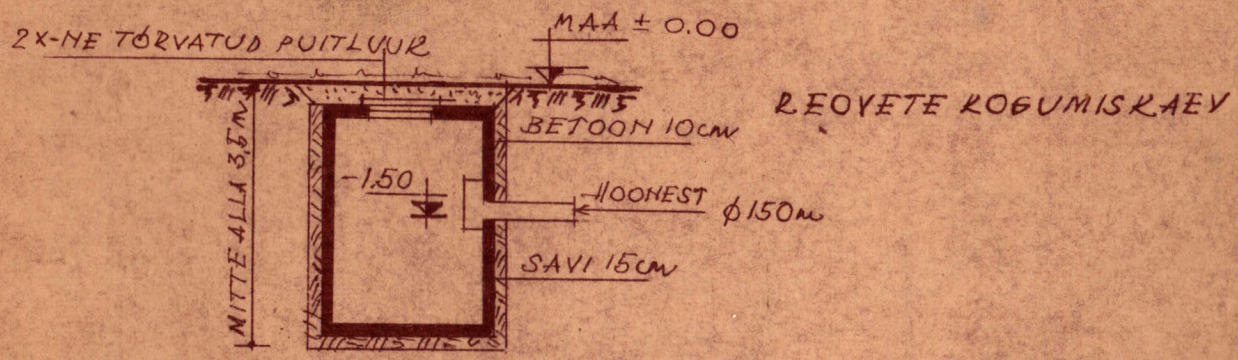
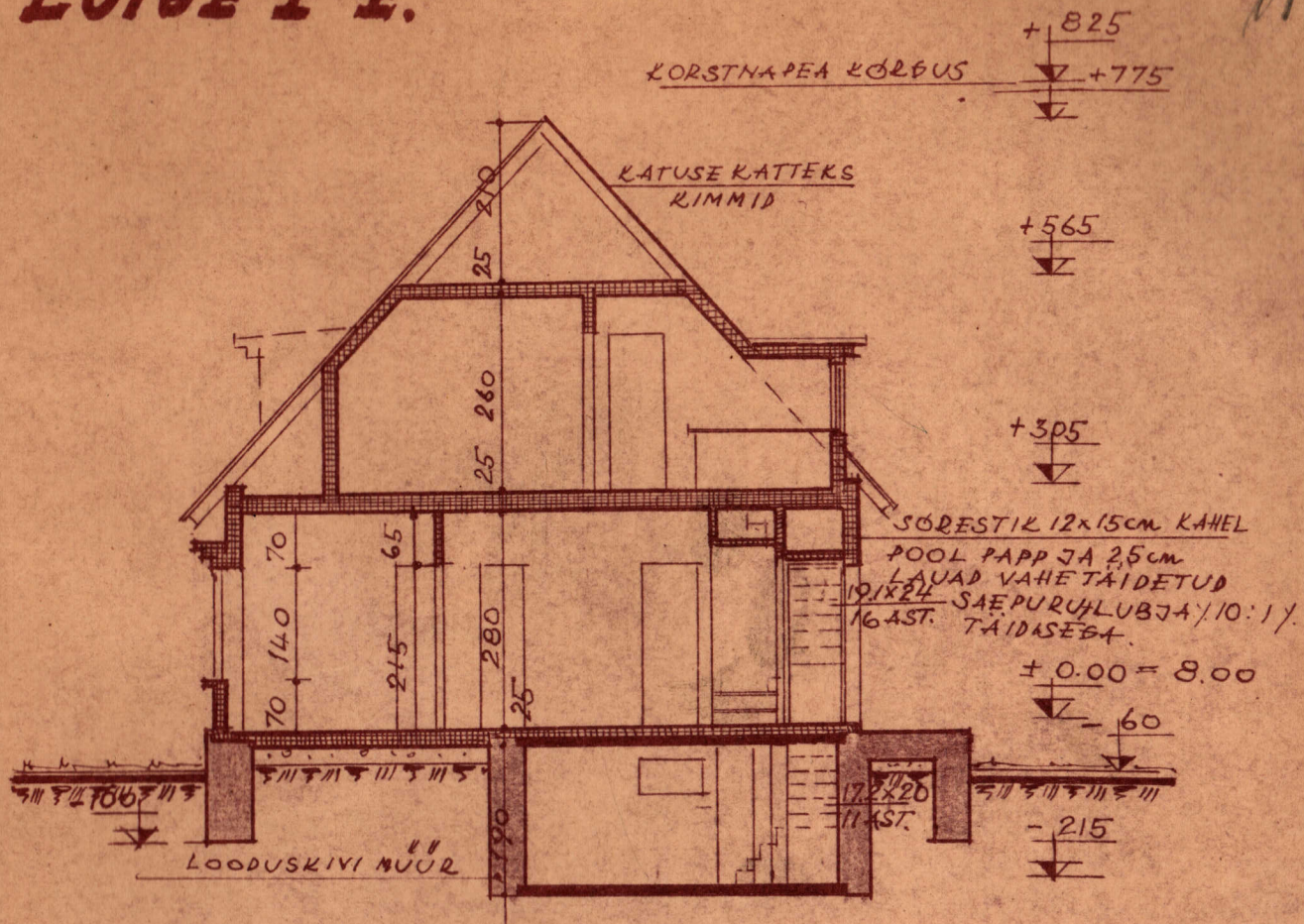
VAADE B



EESAED JA VÄRAYÄD.

LÕIGE I-I.

14





LINDA TOIVERE INDIVIDUAALELAMU

ümberehituse projekt



31

Käesoleva elamu ehitust on alustatud 1958. aastal
tundetu autori projekti järgi. Põhikorruse osas on ehitus
lõpetatud 1961. aastaks. Hoone põhikorrus erineb projektist
majandusruumide osas (kanala ja pesuköögi asemele on ehitatud
kuur). Eksploatatsiooni käigus on juurde ehitatud eraldiseisev
kuur + saun. Käesolev projekt fikseerib elamu (põhikorruse
osas) ja kuuri praeguse seisuga ja annab lahenduse katusekorruse
väljaehitamiseks.

Asendiplaan : Krunt on tasase reljeefiga, heakorrastatud.
Hoone on paigutatud nii, et sissepääsu terrasist krundi piirini
jääb 5 meetrit.

Arhitektuurne lahendus: Vestavalt tellija soovile on
katusekorrusele projekteeritud 2 tuba ja majandusköök, kuna
esimesel korrusel paiknev köök jääb aedviljade sissetegemisel
väikseks.

Konstruktivne lahendus: Elamu vundamendid on tehtud
paekivist. Seinad on puitkarkass-konstruktioonis. Katusekattedeks
eterniit. Katusekorruse puitkonstruktsioonid kaetakse musta
laudisega ja papiga, laed puhta laudisega. Seinad ja laed
soojustatakse mineraalvatiga. Põrandad tehakse põrandalaudadest.

Välisviimistlus: Elamu on kaetud pritskrohviga, puitosad
on värvitud õlivärviga.

Siseviimistlus: Katusekorruse seinad tapetseeritakse, laed
värvitakse õlivärviga, ukсед ja aknad värvitakse samuti õli-
värviga.

Σ

Kuur: Kuur on ehitatud silikaattelistest. Katusekatteks on eterniit. Saunas on seinad voodertatud laudadega.

Vesivarustus: oma keevu baasil.

Kanalisatsioon: on lahendatud reovete kogumiskõevõga. Elamu I korruse vannituba ehitatakse välja pärast kanalisatsioonitressi väljehitamist.

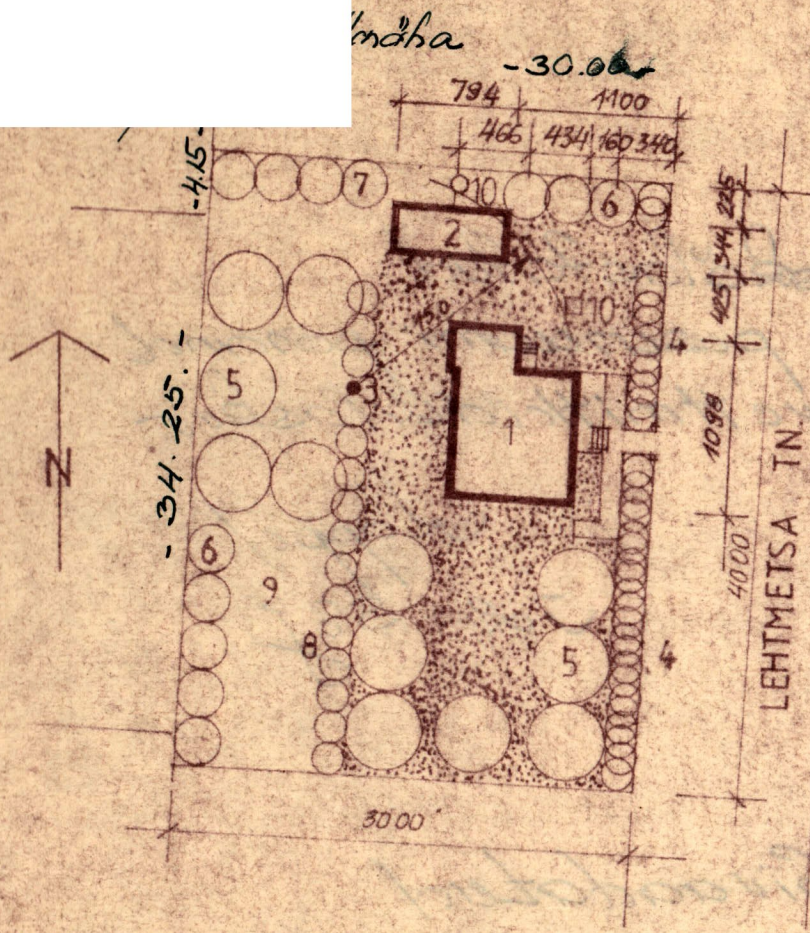


LINDA TOIVERE INDIVIDUAAL ELAMU

ASENDIPLAAN

VALDAJA *(Linda)* TOIVERE *Taver*

PROJEKTI AUTOR H.SAKKOV *ola*



- 1 ELAMU
- 2 KUUR
- 3 PUURKAEV
- 4 SIRELIHEKK
- 5 ÕUNAPUUD
- 6 KIRSID
- 7 PLOOMID
- 8 MARJAPÕÕSAD
- 9 AIAMAA
- 10 REOVETE KOGUMISKAEV

KRUNDI PIND	1200
EHITUSALUNE PIND (ELAMU+KUUR)	98+27=125
TÄISEHITUSE PROTSENT	10 %
ELAMU KASULIK PIND (ELAMISP.+ABIP.)	62,1+31,1=93,2
MAJANDUSPIND (Ü. A. KUULUV+Ü. A. MITTEKUULUV)	260 +7,8
KOGUPIND	130,8
ELAMU KUBATUUR	394
MAJ.HOONE KUBATUUR	98

Loaskõlastatud.

sauena pesumee mi pörand
teha vettmittelatõilasker

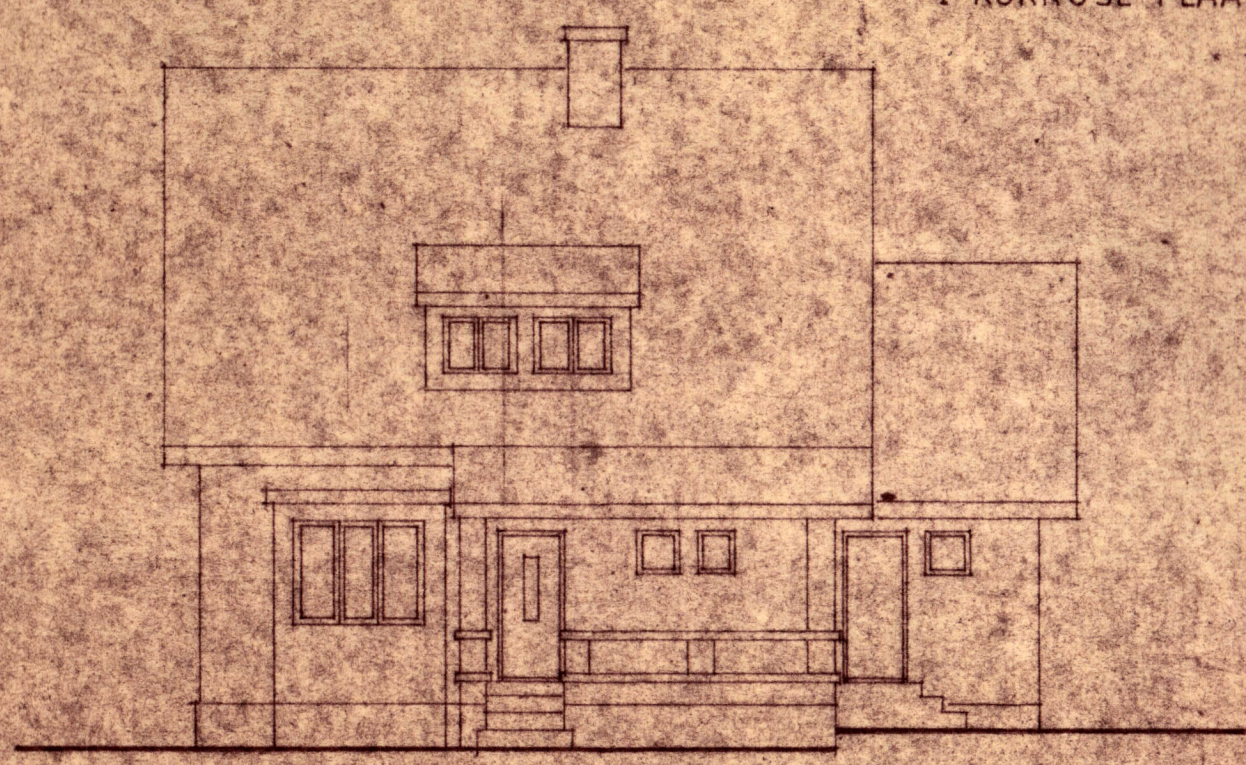
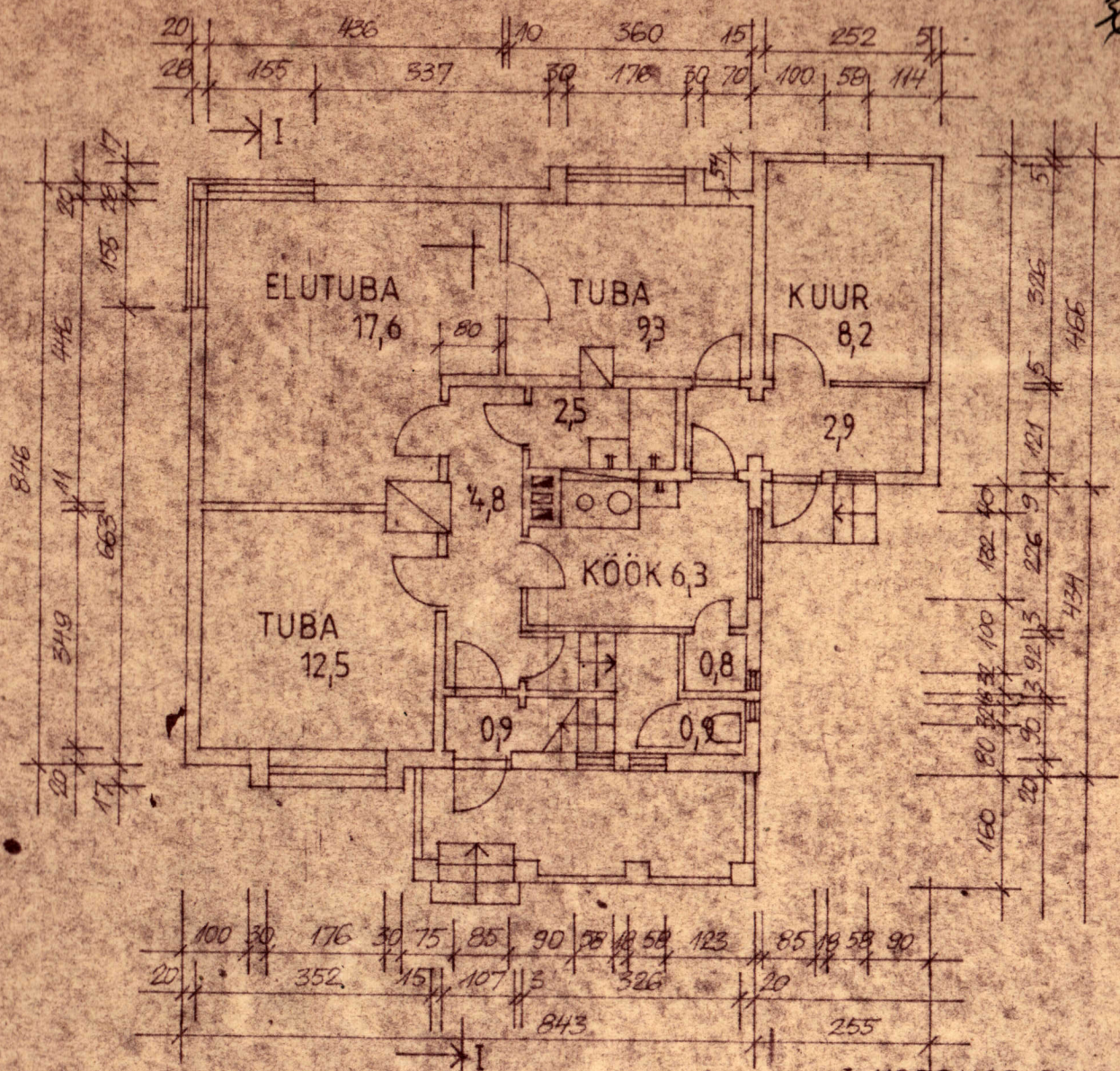
3. II 86. a.

Loppel
JL 5EJ

Läbivaadatud

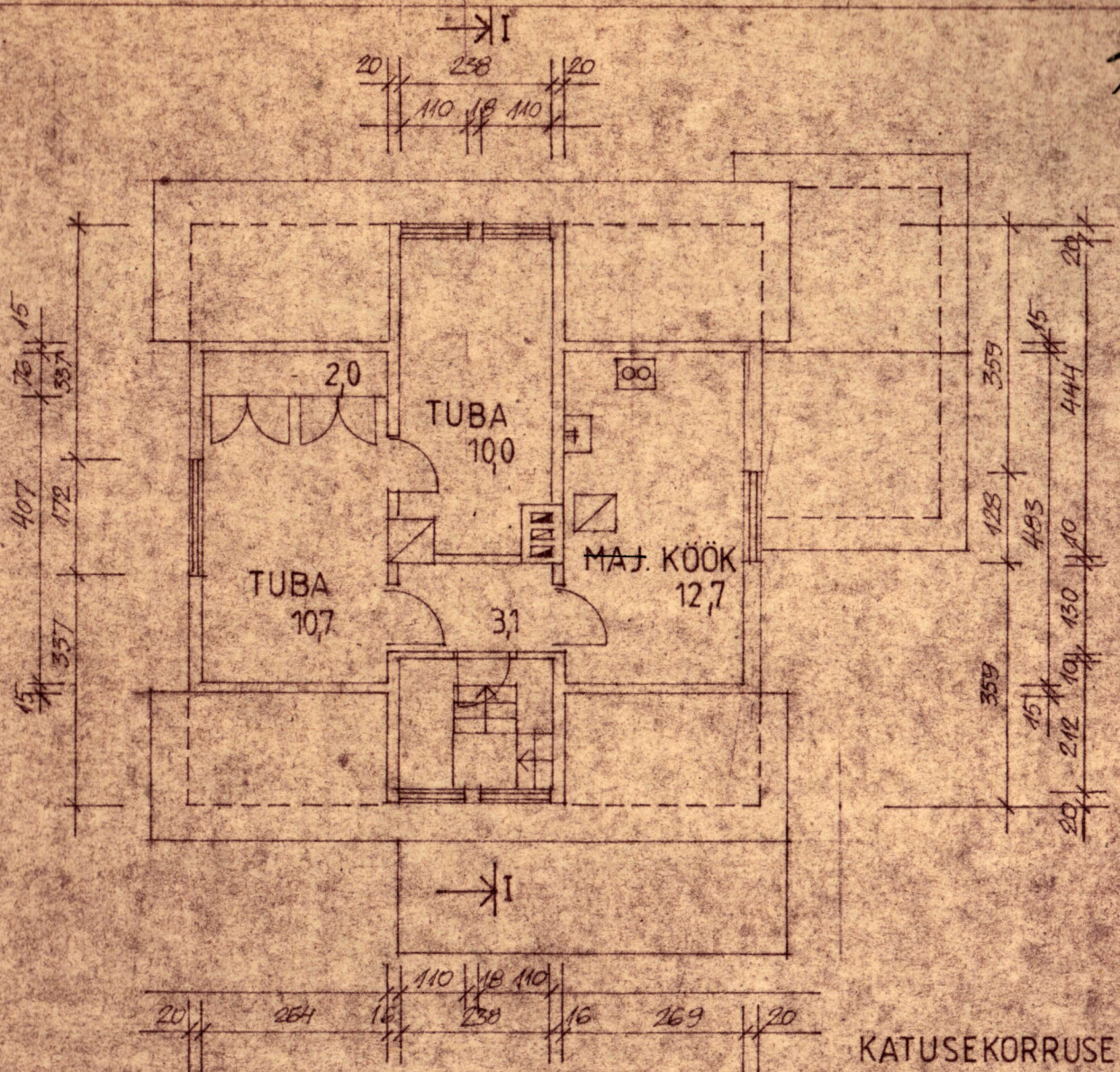
3.02.1986. a. Randman

ENSU S01 J U

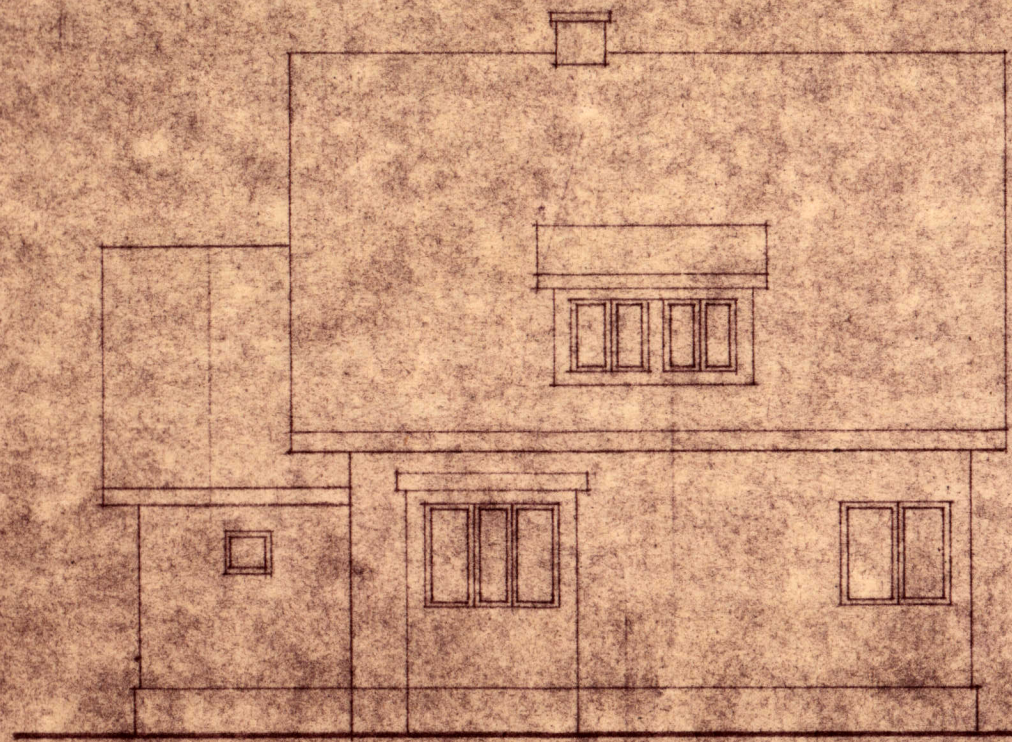


VAADE LEHTMETSÄ TÄNAVALT

3

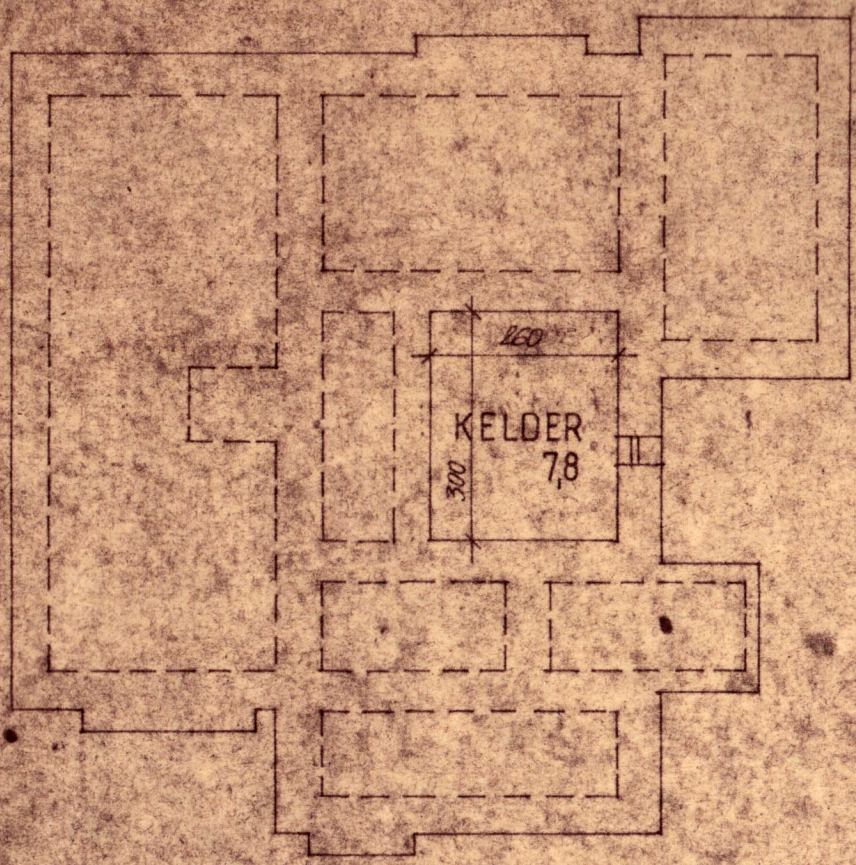


KATUSEKORRUSE
PLAAN

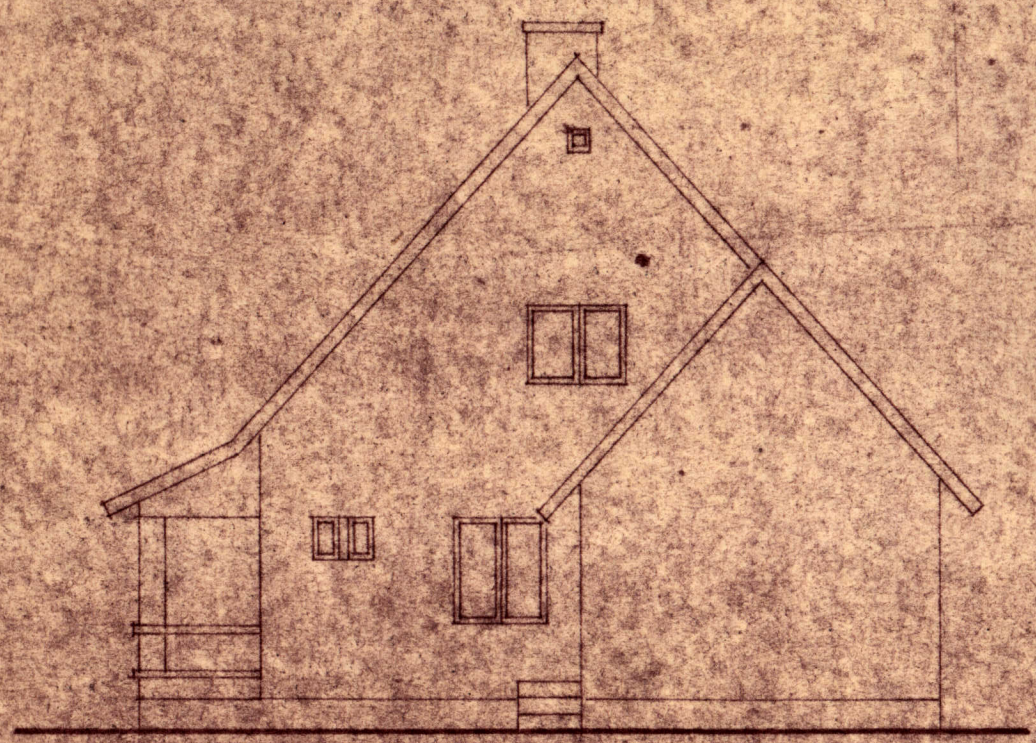


VAADE LÄÄNEST

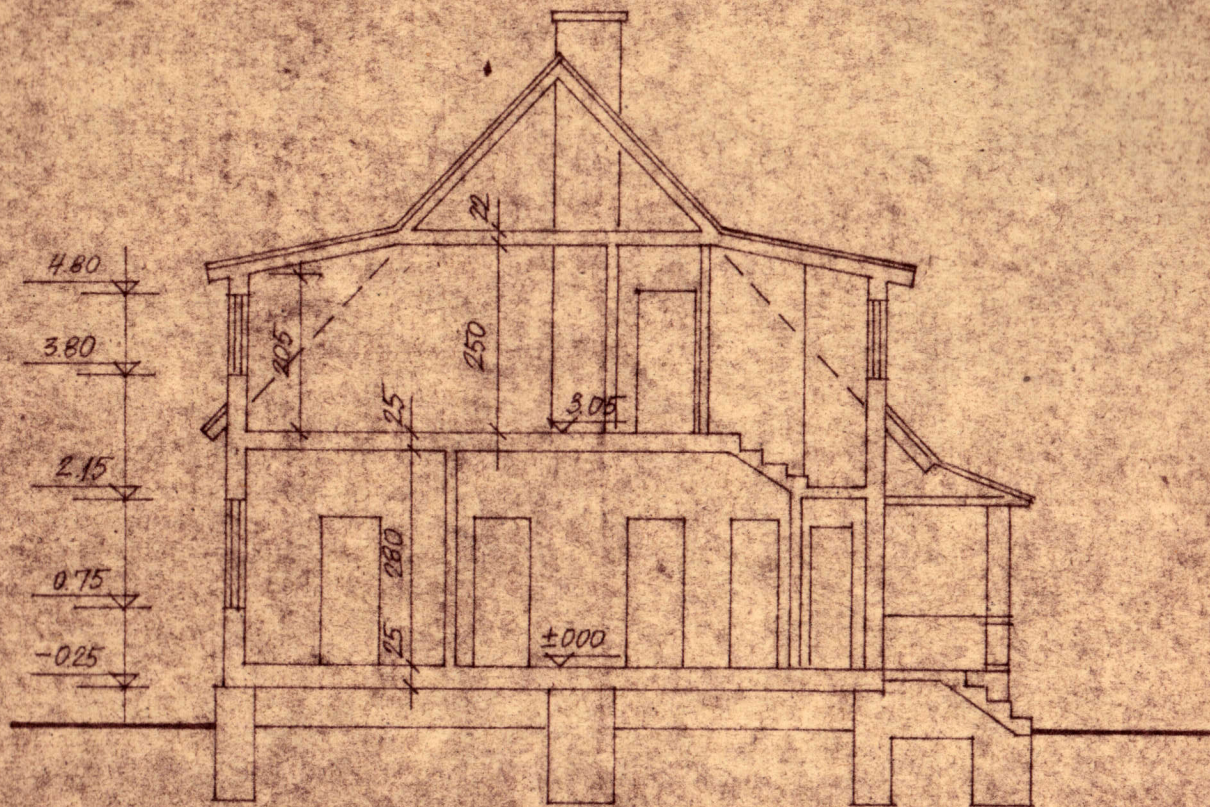
Parandatud 1.10.85
[Signature]



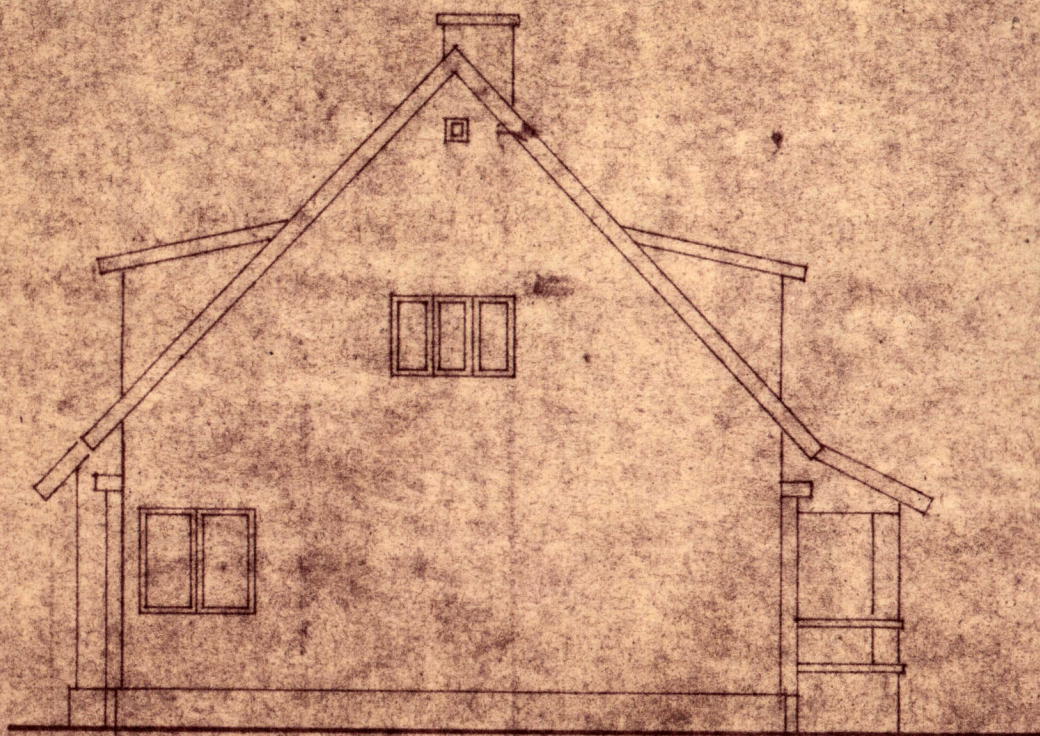
KELDRI PLAAN



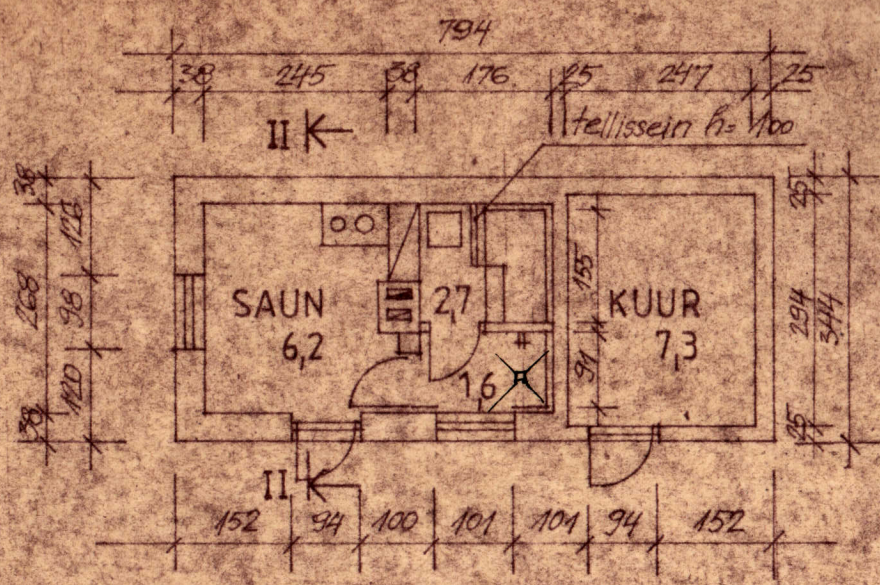
VAADE PÕHJAST



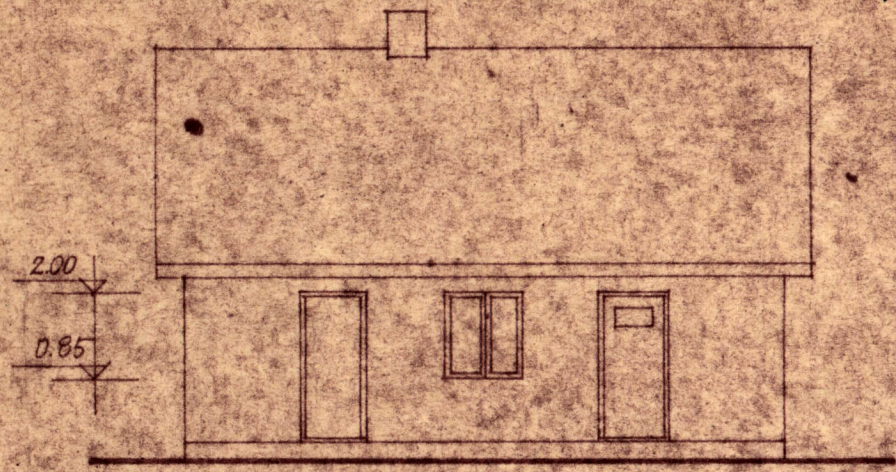
LÖIGE I-I



VAADE LÖUNAST



KUURI PLAAN



KUURI VAADE



LÖIGE II-II

KUURI OTSAVAADE

Täiendatud 1.10.85
[Signature]