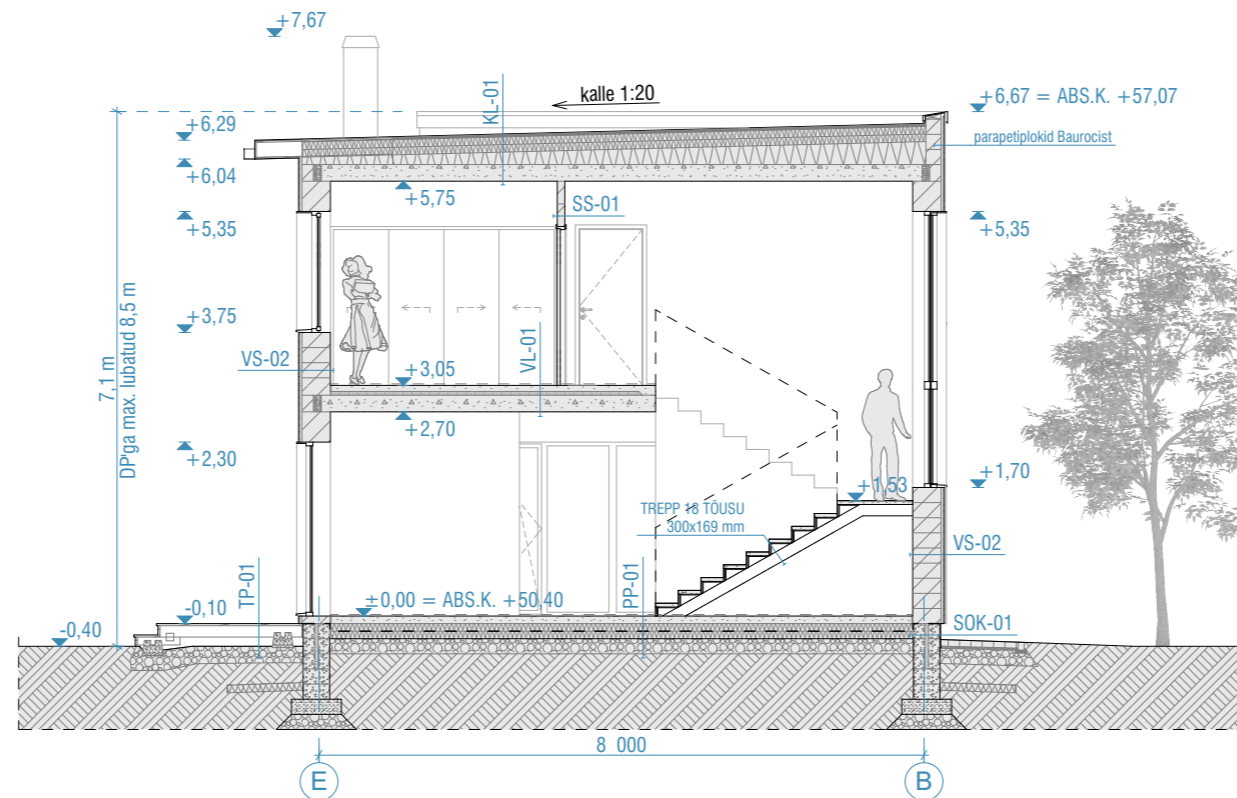
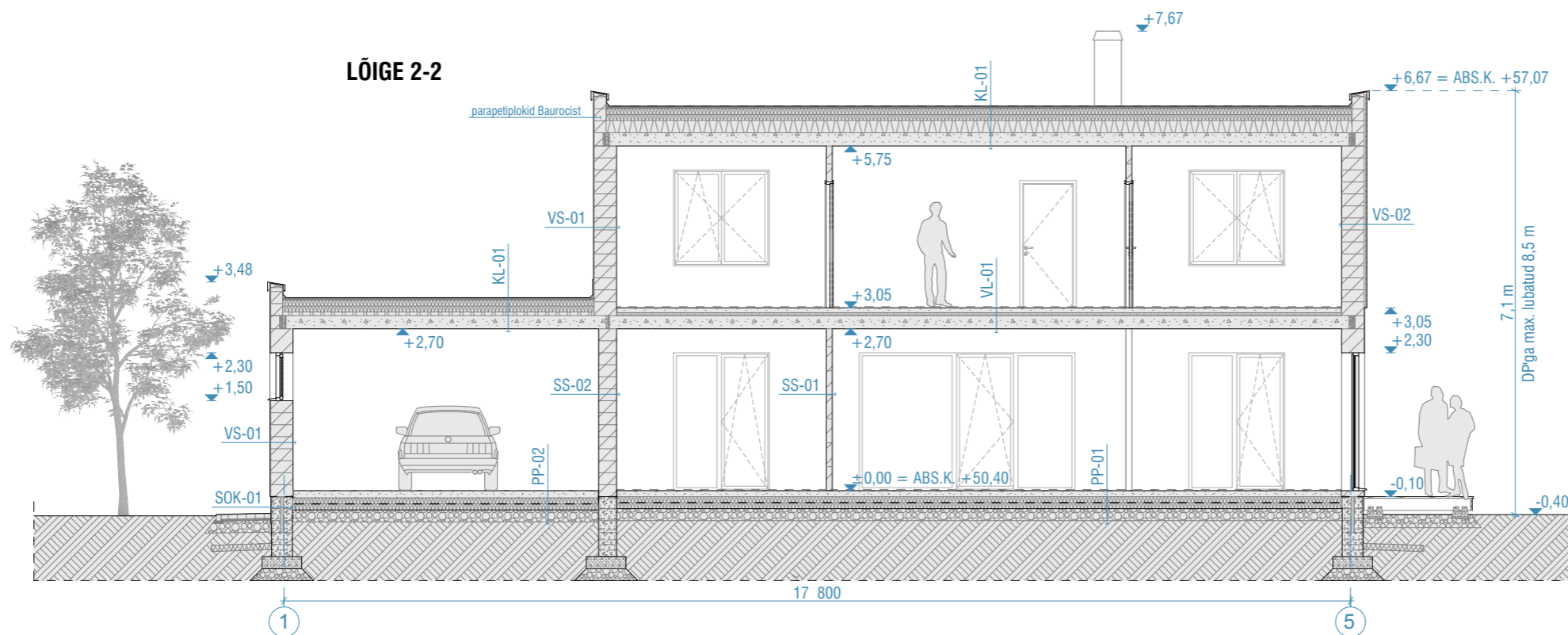


LÕIGE 1-1



LÕIGE 2-2



VS-01 VÄLISSEIN ($U \leq 0,20$ W/m²k; $R'w \geq 47$ dB)
 - Õhekrohvüsteem
 - Kergbetoonplok, nt Bauroc ECOTERM+ 375 mm
 - Siseviimistluskrohv, siseviimistlus

VS-02 VÄLISSEIN ($U \leq 0,20$ W/m²k; $R'w \geq 47$ dB)
 - Välisvoodrilaud UYV Kuusk 21x120 mm, harjatud, horisontaalne paigaldus
 - Tuulutusliist, vertikaalne paigaldus, 25x100 mm, $s \leq 600$ mm
 - Kergbetoonplok, nt Bauroc ECOTERM+ 375 mm
 - Siseviimistluskrohv, siseviimistlus

SOK-01 SOKLISEIN
 - Soklikrohvüsteem
 - Kergbetoonplok, nt FIBO 5, 150 mm
 - Vahtpolüstüreenplaat soojustus, nt EPS 100, 100 mm
 - Kergbetoonplok, nt FIBO 5, 150 mm
 - Hüdroisolatsioon
 - Tihendatud täitepinnas (0,95)

SS-01 VAHESEIN ($R'w \geq 37$ dB)
 - Siseviimistluskrohv, siseviimistlus
 - Kergbetoon vaheseinaplaat, nt Bauroc ELEMENT 100 mm
 - Siseviimistluskrohv, siseviimistlus

SS-02 KANDEV SISESEIN ($R'w \geq 47$ dB)
 - Siseviimistluskrohv, siseviimistlus
 - Kergbetoonplok, nt Bauroc UNIVERSAL 300 mm
 - Siseviimistluskrohv, siseviimistlus

PP-01 ELURUUMI PÕRAND PINNASSEL ($U \leq 0,14$ W/m²k)
 - Põrandakatte viimistlusmaterjal aluskihiga
 - R/b plaat, 100 mm
 - Ehituskile, liidete ülekatte 200 mm
 - Vahtpolüstüreenplaat soojustus, nt EPS 100, 100 mm
 - Radoonitõkke membraan
 - Vahtpolüstüreenplaat soojustus, nt EPS 100, 100 mm
 - Tihendatud killustikalus (0,95) / alarõhku tekitav torustik radooni kogumiseks, 200 mm.
 - Tihendatud täitepinnas (0,95)

PP-02 GARAAZI PÕRAND PINNASSEL ($U \leq 0,14$ W/m²k)
 - Naturaalne betoonpind viimistletud tolmukindlaks
 - R/b plaat 120 mm
 - Ehituskile, liidete ülekatte 200 mm
 - Vahtpolüstüreenplaat soojustus, nt EPS 100, 100 mm
 - Radoonitõkke membraan
 - Vahtpolüstüreenplaat soojustus, nt EPS 100, 100 mm
 - Tihendatud killustikalus (0,95) / alarõhku tekitav torustik radooni kogumiseks, 200 mm.
 - Tihendatud täitepinnas (0,95)

VL-01 VAHELAGI ($R'w \geq 55$ dB)
 - Põrandakatte viimistlusmaterjal aluskihiga
 - R/b plaat, 80 mm
 - Ehituskile, liidete ülekatte 200 mm
 - Sammuüravill 50 mm.
 - Õõnespaneel / monoliitne RB plaat, 220 mm.
 - Siseviimistlus või kipsriplagi

KL-01 KATUSLAGI ($U \leq 0,10$ W/m²k; $R'w \geq 60$ dB, Broof (t2))
 - PVC või 2xSBS katusekate
 - Tuulutussoontega jääk mineraalvillaplaat 30 mm, nt ISOVER OL-TOP
 - Vahtpolüstüreenplaadid 150 mm, nt EPS 60
 - Vahtpolüstüreenplaadid 50...300 mm, kaldu lõigatud, nt EPS 60
 - Aurutõke 1xSBS rullmaterjal.
 - R/b õõnespaneel, 220 mm
 - Siseviimistlus või kipsriplagi

NB! Siseviimistlusmaterjal sõltub ruumi kasutusotstarbest, mis võib olla alljärgnev:
 - värv / tapeet
 - keraamiline plaat koos niiskustõkke ja paigaldusseguga
 - erinevad siseviimistlusmaterjalid

TP-01

- Sügavimmutatud terrassilaud 28x95 mm, toon: pruun, nt Teknos Woodex 1828. Laudade vahe ca. 10 mm, nelikant profiil, rihveldatud pind, nurgad faasitud
- Sügavimmutatud terrassilaagid 50x150/200 mm (samm ja dimensioonid vt. konstruktiivsest projektist), toon: pruun, nelikant profiil, kuusk/mänd. Toetuvad yundamendiplokkidele.
- Õhkvähe ca. 100mm
- Tihendatud jämeliiv ca. 200mm ($Kt \geq 0,95$)
- Filterkangas
- Pinnas ($Kt \geq 0,95$)

MÄRKUSED:

- KÄESOLEV JONIS TÕHISTAB KÕIK SAMA JOONISENUMBRIGA VARASEMA KUUPÄEVAGA JOONISED.
- KÕIK MUUDATUSED KOOSKÕLASTADA ARHITEKTIGA.
- KANDVATE KONSTRUKTSIOONIDE DIMENSIOONID JA SAMMUD TÄPSUSTADA EHTUSINSENERIGA.
- KÕIK TOOTED PAIGALDADA VASTAVALT PAIGALDUSJUHISTELE.
- KÕIK MÕÖDUD JA KÕRGUSMÄRGID KONTROLLIDA EHTUSEL.
- KÕIK MÕÖDUD ANTUD ILMA SISEVIIMISTLUSKIHITA.
- AVATAIDETE MÕÖDUDEKS ANTUD AVA MÕÖDUD.