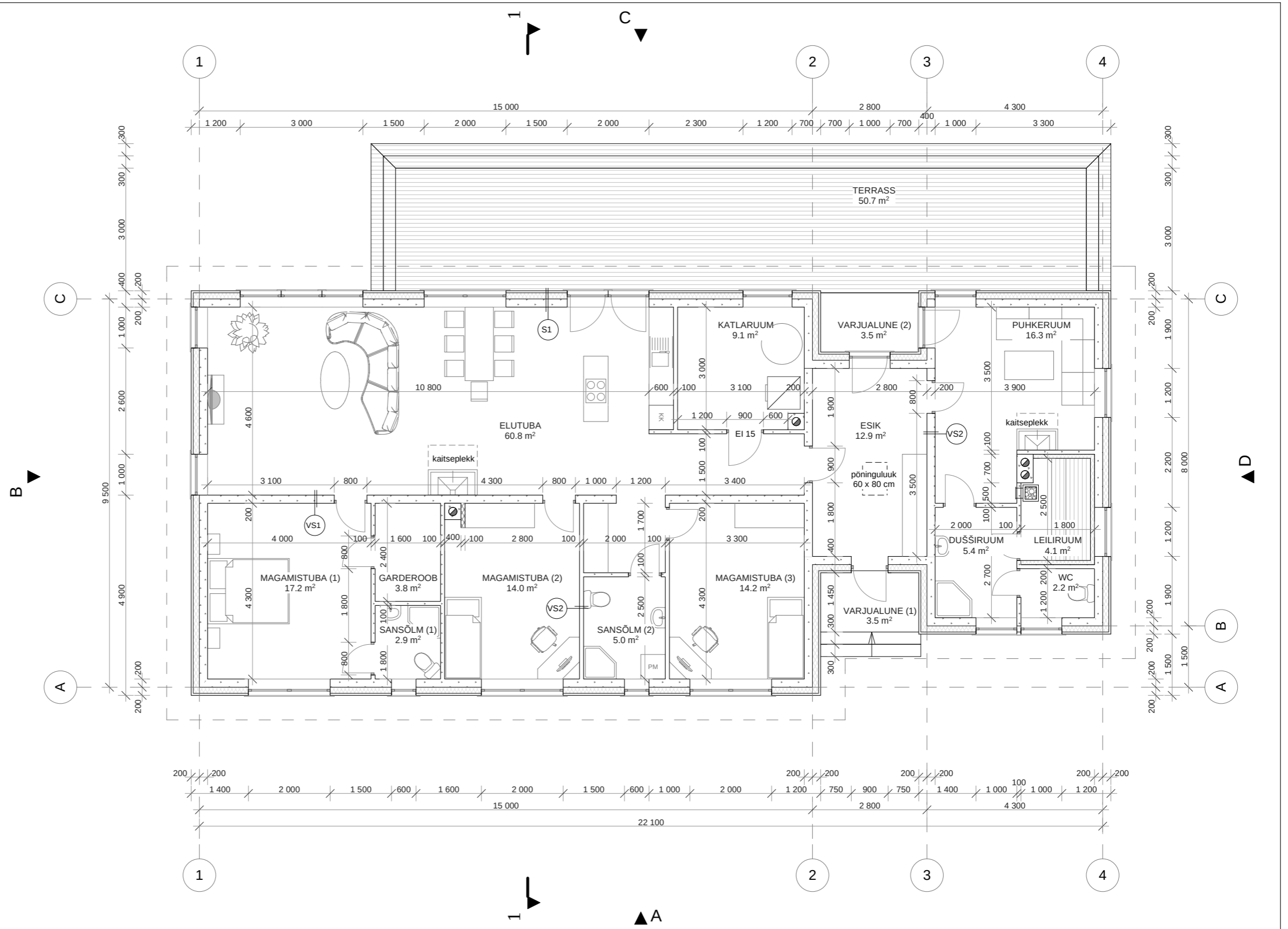


PIIRDEKONSTRUKTSIOONID

Tähis	Kirjeldus
S 1	voodriklad tuulutusliist 25 mm tuuletõkkeplaat 13 mm karkass prussidest 50 x 150 mm kivivill 150 mm FIBO seinaplokk 200 mm siseviimistlus
VS 1	siseviimistlus FIBO seinaplokk 200 mm siseviimistlus
VS 2	siseviimistlus FIBO seinaplokk 100 mm siseviimistlus
L1	ehituspapp kivivill 200 mm laetala 50 x 200 mm (samm 600 mm) kivivill 200 mm talade vahel auruisolatsiooni kile teraskarkass 16 mm kipsplaat 13 mm (2 kihti) siseviimistlus
K1	keraamiline katusekivi roovlaud 50 x 50 mm (samm 400 mm) armeeritud kile tuulutusliist 25 x 50 mm tuuletõkkeplaat 12,5 mm sarikad 50 x 200 mm (samm 600 mm)
P 1	laminaatparkett 9 mm alusgate betoonpõrand B25 armatuurvõrguga 70 mm vahtpolüstürool 200 mm tambitud liiv killustikuga
V 1	armeeritud krohv veekindel vahtpolüstürool 150 mm FIBO vundamendiplokk 200 mm



Harju maakond, Keila vald, Laulasmaa küla		Joonis	Nimetus	Mõõt
ÜSIKELAMU EELPROJEKT		AE 4	PÕHIPLAAN	M 1 : 100
Omanikud				Töö nr
				17/18
Projekteerija		Stadium		Kuupäev
Kontrollis		EP		25.06.2018 a.