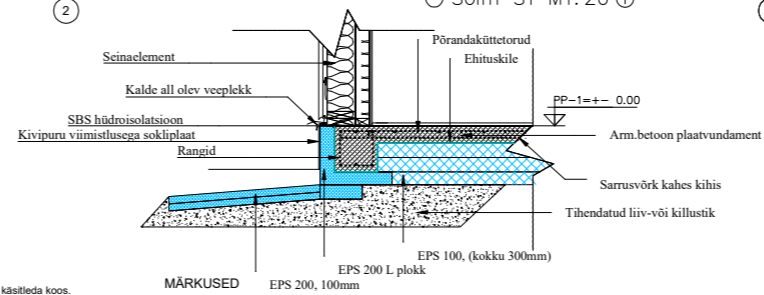


⊖ Sõlm S1 M1:20 ⊕



MÄRKUSED

1. Joonised, seletuskiri ja loetelud moodustavad terviku ja neid tuleb käsitleda koos. Vastavakivaste lühikesel teel informeerida projekteerijat, et saada tegevusjuhiseid. Samuti informeerida projekteerijat, kui ilmneb ebatäpsetest lahendustest tulenevaid probleeme.
2. Kõigi materjalide ja konstruktsioonide kasutamisel peab ehitaja olema kursis vastavate paigaldus- ja käsitlusjuhenditega. Need tuleb hankida materjalide ja konstruktsioonide tootjalt ja müüjatelt.
3. Alusmõõrde armeering ning kandekonstruktsioonide parameetrid täpsustada vastavalt täiendavatele geoloogilistele järele uurimistulemustele ja ehitusinseneri arvustustele.
4. Kõik mõõdud tuleb täpsustada ehitajal ja toodete valmistajatel kohapeal.
5. Välisseina tuletõkkeplaat tuleb tuulesuunajaga ühendada hermeetiliselt.
6. Täpsemad sõlmed ja selgitused asuvad joonisel AR-6-02.

MÄRKUSED EPS 200, 100mm