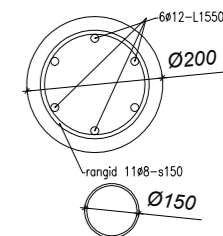


Postvundament PV-1

kokku 2 vundamenti



MÄRKUSED:

- Vundamendiplaan on selgitava iseloomuga ja ei baseeru kinnistu geodeetilistel uuringutel. Vundamendi täpsed tööjuhised antakse konstruktiivse osa tööprojektiga.
- Kõik kõrgusmärgid joonisel on antud suhtelistes kõrgustes;
- Kõrgusmärk vundamendiplaadi peale $\pm 0,00$;
- Vundamendiplaat rajada tihendatud killustikust alusele. Olemasolevat loodusliku liiva või paekivi struktuuri mitte rikkuda;
- Vundamendisüvendist eemaldada kogu kasvupinnas;
- L plokk EPS 200.

ARMEERIMINE:

- Plaadi üldine armeerimine: sarrusvõrk Ø6-s.150x150mm kõrgusel 35mm soojusisoleerimisest (kandurid 35/40), põrandaküttetorud 20mm, armatuurvõrk d 8mm silm 200x200mm põrandakütte torude peal, ülemine betoonkaitse kiht min. 40mm. Betoon C25/30 s3.5 120mm plaadi paksus.
- Rangid d8mm, samm 200mm (painutatud sertifitseeritud painutuspingil), rangid ühendatakse ülemise võrguga, rangi kaugus L ploki äärest 50mm, 6x10mm armatuur A500 HW/B500B. Nurgad d 10mm 800x800mm (sertifitseeritud painutuspingil), ülekatte 500mm.