

VAADE LÕUNAST



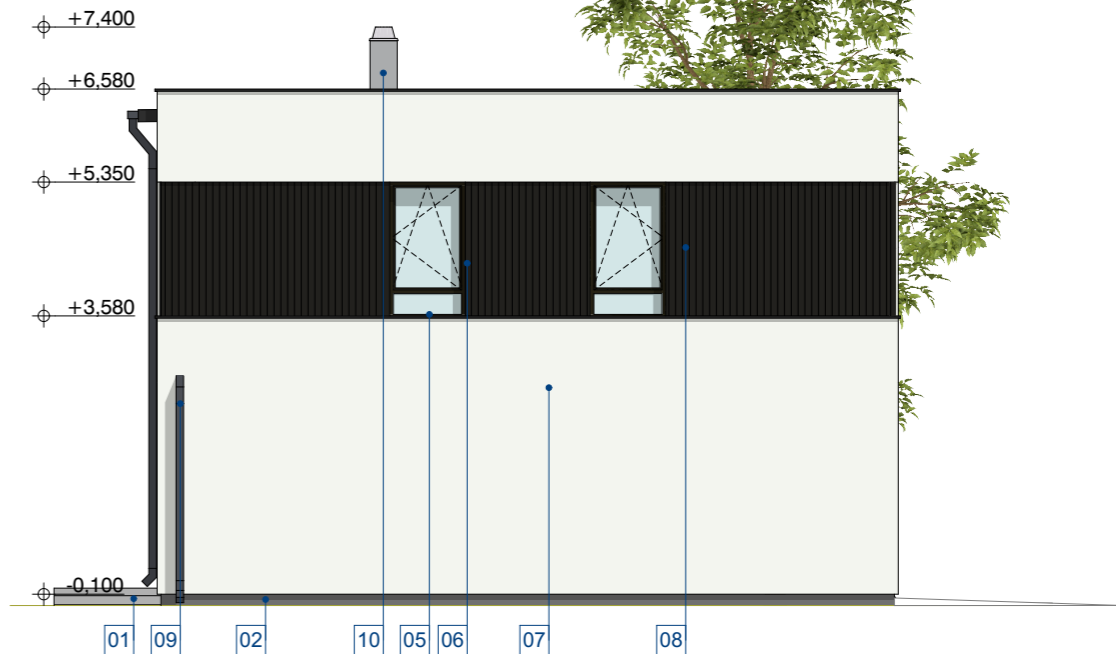
VAADE LÄÄNEST



VAADE PÕHJAST



VAADE IDAST



MÄRKUSED:

01. Arhitektuur-ehitusliku projekteerimistöde aluseks on võetud Tellija poolne lähteülesanne.
02. Ehitustööd peavad toimuma arhitektuur-ehitusliku põhi- või tööprojekti järgi ning arhitektuur-ehitusliku osa projekti vaadata ehitamisel koos EK-osa (ehituskonstruktiivse osa) ning eriosade projektidega - VV-osa (välistehnovõrkude osa), VP-osa (vertikaalplaneerimise osa), VK-osa (veevarustuse ja kanalisatsiooni osa), KV-osa (küttesüsteemide ja ventilatsiooni osa), EL-osa (elektrotehniline osa), EN-osa (nõrkvoolu ja automaatika osa), ja siseviimistlustabeliga / -plaaniga ja / või sisekujundusprojektiga.
03. Kõik ehitamisega seotud muudatused konstruktsioonide, mõõtude, materjalide, viimistluse, avatäidet, piirete, detailide jms osas kooskõlastada autorijärevalve käigus kõigepealt projekteerijaga ja siis Tellijaga.
04. Enne uste, akende, piirete, detailide ja muude sarnaste konstruktsioonide valmistamist kontrollida eelnevalt avade ja karkassi tegelikke mõõtmeid, avanemissuundasid ja kogust.
05. Hoone suhtelisele kõrgusele ±0.000 vastab absoluutkõrgus +23.15
06. Kavandatava hoone esimese korruse tasapind ±0.000. Välisreppide astmete arvud, astmete kõrgused, välisplatvormide kalded ja horisontaaltasapinnad, täpsustatakse vajadusel krundi vertikaalplaneerimise ja heakorrastustööde käigus.
07. Kõikide materjalide ja ehitustööde kvaliteet peab vastama EV-s kehtivate seadusandlike aktide järgi kehtestatud nõuetele ja olema kooskõlas hea ehitustavaga.
08. Ehitustööd tuleb teostada järgides kogumike MaaRYL 2010 Pinnasetööd ja alustarindid, Tarindi RYL 2010 Kande- ja piirdetarindid ja Maalritööde RYL2012 nõuete taset.
09. Ehitustööde kvaliteet peab vastama RYL nõuetele.
10. Kui projektis pole öeldud teisiti, tuleb kõikide ehitustoodete kasutamisel lähtuda tootjapoolsetest paigaldamis- ja kasutamisujuhistest ning tootjapoolsete sõlmede tüüplahendusest.
11. Kõik sarnased sõlmed lahendada analoogselt näidega.
12. Kõik mõõdud peab üle kontrollima enne toote valmistamist.
13. Katusventilaatorid, läbiviigid, tuleb kohapeal täiendavalt kontrollida.

VÄLISVIIMISTLUSE EKSPLIKATSIOON:

NR TÜÜP	MATERJAL	VÄRVUS
01 TERRASS	PUIT	LEHISE NATURAALTOON
02 SOKKEL	KROHV	HALL: RAL 7045
03 UKS	PUIT	TUMEHALL: RAL 9004
04 KLAASUKS	PUITALUMIINIUM	TUMEHALL: RAL 9004
05 AKNAPLEKK	PLEKK, PDVF KATTEGA	TUMEHALL: RAL 9004
06 AKEN	PUITALUMIINIUM	TUMEHALL: RAL 9004
07 SEIN	TEKSTUURKROHV	VALGE: RAL 9010
08 SEIN	VERTIKAALLAUDIS	TUMEHALL: RAL 9004
09 VIHMAVEESÜSTEEM	PLEKK, PURAL KATTEGA	TUMEHALL: RAL 9004
10 KORSTEN	PLEKK	HALL: RAL 7045