

KONSTRUKTSIOONI KIRJELDUSED:

VS-01: Vundament soklis
 - Krohv
 - Hüdroisolatsioon
 - Soojustus EPS 100 mm
 - Fibo plokk 350 mm

VS-02: Kandesein vundamendis
 - Soojustus EPS 100 mm
 - Fibo plokk 200 mm

VS-03: Kandesein vundamendis
 - Fibo plokk 250 mm

VS-04: Kandesein vundamendis
 - Fibo plokk 200 mm

VS-05: Välissein
 - Vertikaalne fassaadilaudis
 - Roovitus 22 x 50 mm
 - Villaplaat 50 mm
 - Ecoterm plokk 375 mm
 - Siseviimistlus

VS-06: Välissein
 - Tekstuirkrohv
 - Ecoterm plokk 500 mm
 - Siseviimistlus

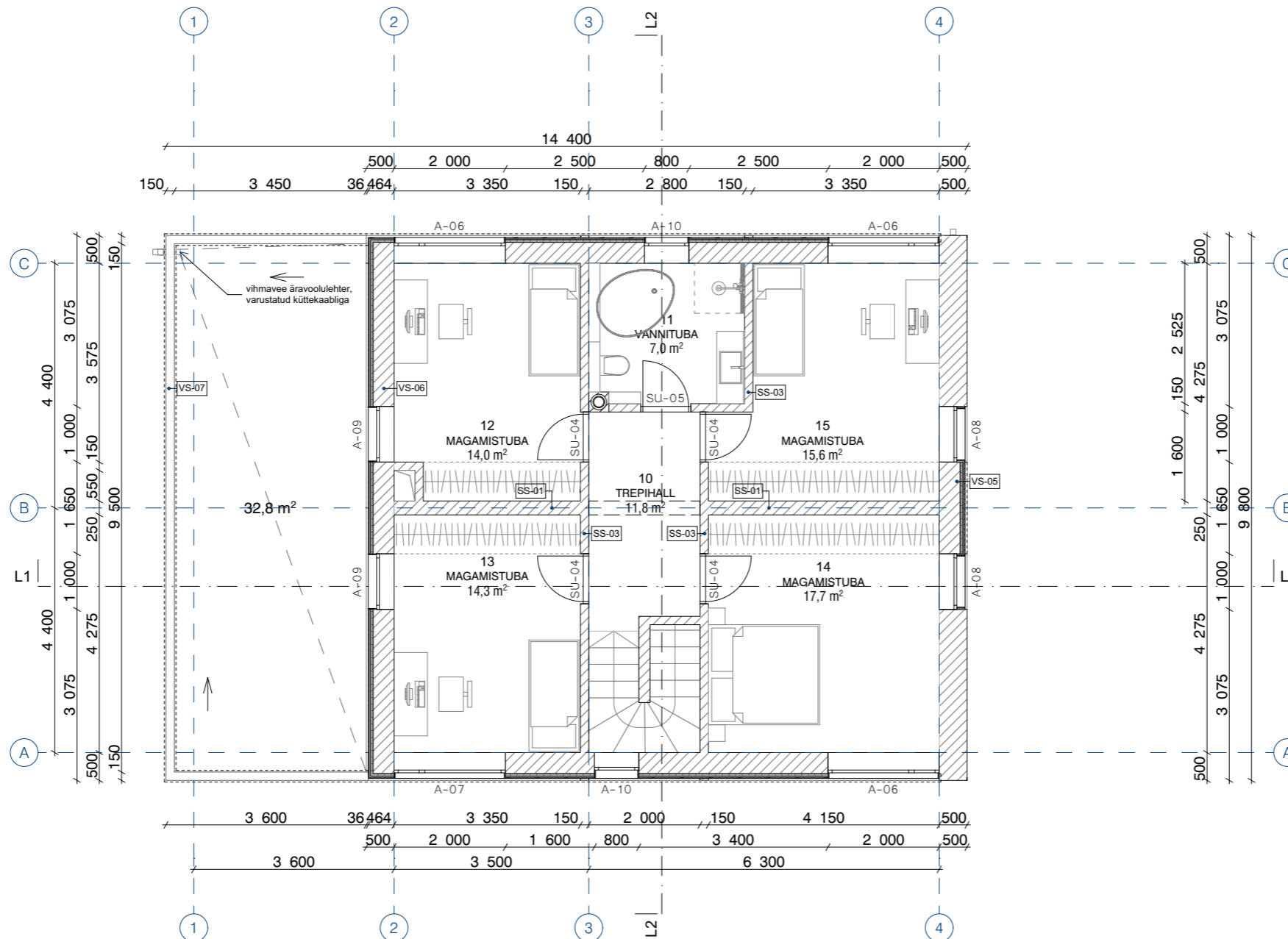
VS-07: Parapett
 - Tekstuirkrohv
 - Bauroc Element-150 plokk 150 mm
 - Katusekate - PVC (1,2 mm)

VL-01: Vahelagi
 - Põrandaviimistlus
 - R/V plaat 80 mm
 - Sammumüratõke 30 mm (min.vill)
 - Bauroc laepaneel 250 mm
 - Laeviimistlus

SS-01: Sisesein (kandev)
 - Siseviimistlus
 - Bauroc Classic 250 250 mm
 - Siseviimistlus

SS-02: Sisesein
 - Siseviimistlus
 - Bauroc Classic 200 plokk 200 mm
 - Siseviimistlus

SS-03: Sisesein
 - Siseviimistlus
 - Bauroc Element-150 plokk 150 mm
 - Siseviimistlus



II KORRUSE PINDADE EKSPLIKATSIOON

NUMBER	RUUMI NIMETUS	PINDALA
10	TREPIHALL	11,8
11	VANNITUBA	7,0
12	MAGAMISTUBA	14,0
13	MAGAMISTUBA	14,3
14	MAGAMISTUBA	17,7
15	MAGAMISTUBA	15,6
		80,4 m²

MÄRKUSED:

- Arhitektuur-ehitusliku projekteerimistöde aluseks on võetud Tellija poolne lähteülesanne.
- Ehitustööd peavad toimuma arhitektuur-ehitusliku põhi- või tööprojekti järgi ning arhitektuur-ehitusliku osa projekti vaadata ehitamisel koos EK-osa (ehituskonstruktiivse osa) ning eriosade projektidega - VV-osa (välistehnovõrkude osa), VP-osa (vertikaalplaneerimise osa), VK-osa (veevarustuse ja kanalisatsiooni osa), KV-osa (küttesüsteemide ja ventilatsiooni osa), EL-osa (elektrotehniline osa), EN-osa (nõrkvoolu ja automaatika osa), ja siseviimistlustabeliga / -plaaniga ja / või sisekujundusprojektiga.
- Kõik ehitamisega seotud muudatused konstruktsioonide, mõõtude, materjalide, viimistluse, avatäidete, piirete, detailide jms osas kooskõlastada autorijärevalve käigus kõigepealt projekteerijaga ja siis Tellijaga.
- Enne uste, akende, piirete, detailide ja muude sarnaste konstruktsioonide valmistamist kontrollida eelnevalt avade ja karkassi tegelikke mõõtmeid, avanemissuundasid ja kogust.
- Kavandatava hoone esimese korruse tasapind ±0,000, välistreppide astmete arvud, astmete kõrgused, välispanduste ja välisplatvormide kalded ja horisontaaltasapinnad, täpsustatakse vajadusel krundi vertikaalplaneerimise ja heakorrastustööde käigus.
- Kõikide materjalide ja ehitustööde kvaliteet peab vastama EV-s kehtivate seadusandlike aktide järgi kehtestatud nõuetele ja olema kooskõlas hea ehitustavaga.
- Ehitustööd tuleb teostada järgides kogumike MaaRYL 2010 Pinnasetööd ja alustarindid, Tarindid RYL 2010 Kande- ja piirdetarindid ja Maalritööde RYL2012 nõuete taset.
- Ehitustööde kvaliteet peab vastama RYL nõuetele.
- Konstruktsioonid vt. konstruktsioonitööbid. Kõik sarnased sõlmed lahendada analoogselt näidega.
- Kui projektis pole öeldud teisiti, tuleb kõikide ehitustööde kasutamisel lähtuda tootjapoolsetest paigaldamis- ja kasutamjuhistest ning tootjapoolsete sõlmede tüüplahendusest.
- Seinte viimistluses erinevuse tekkimisel lähtuda Sisearhitektuurse projektiga antud lahendustest.