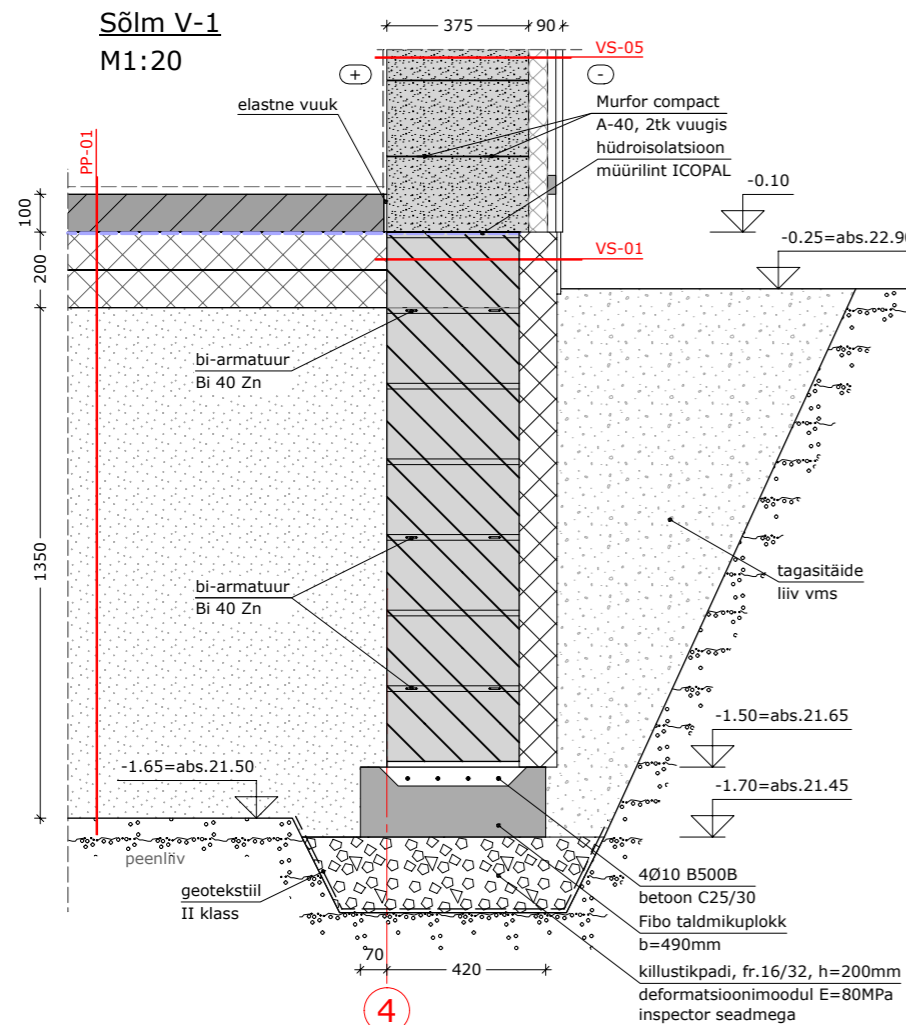
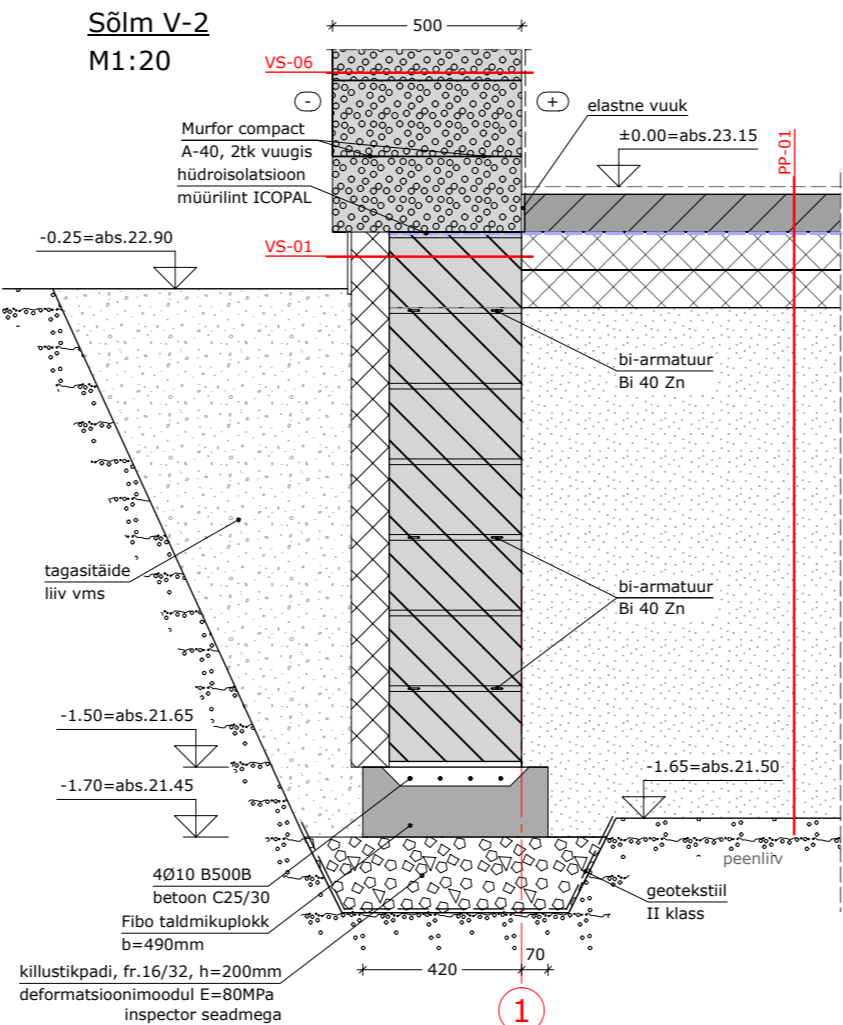


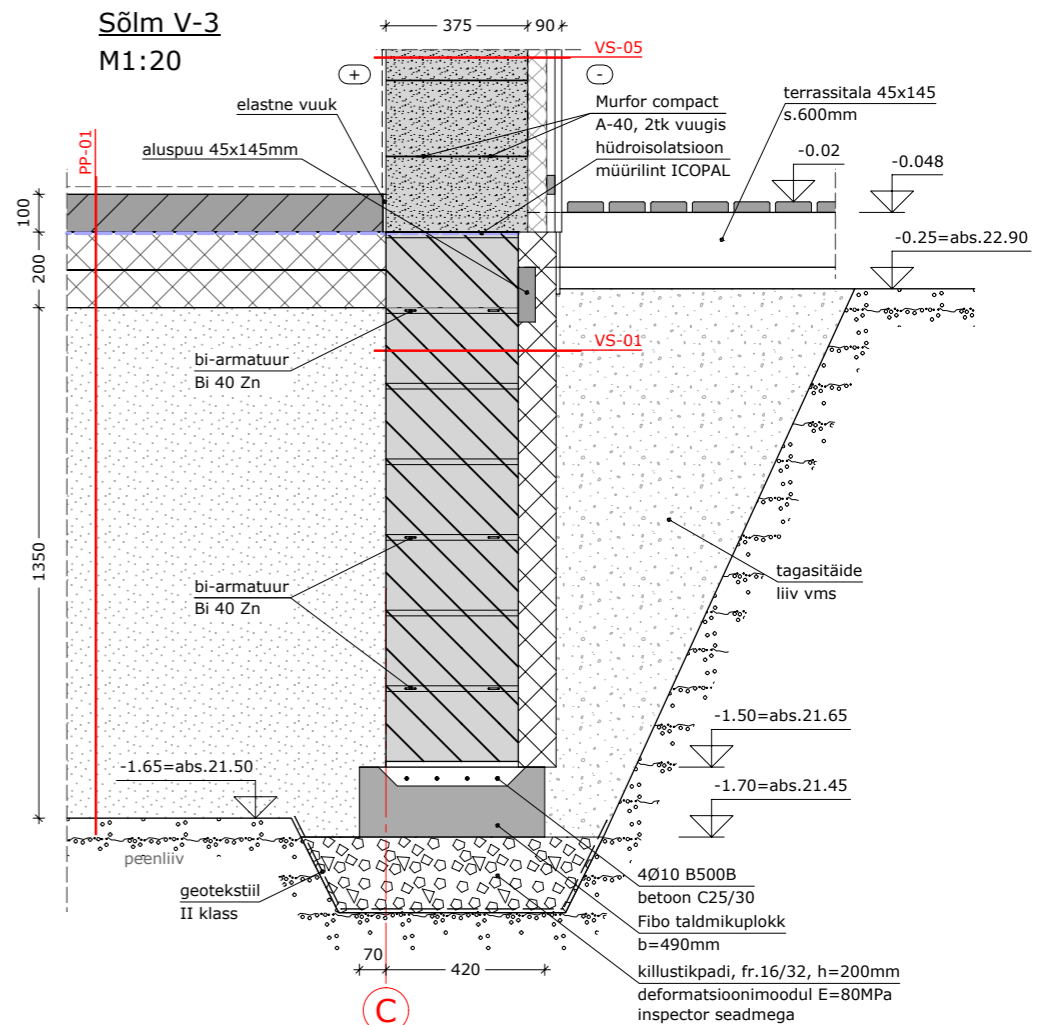
Sõlm V-1
M1:20



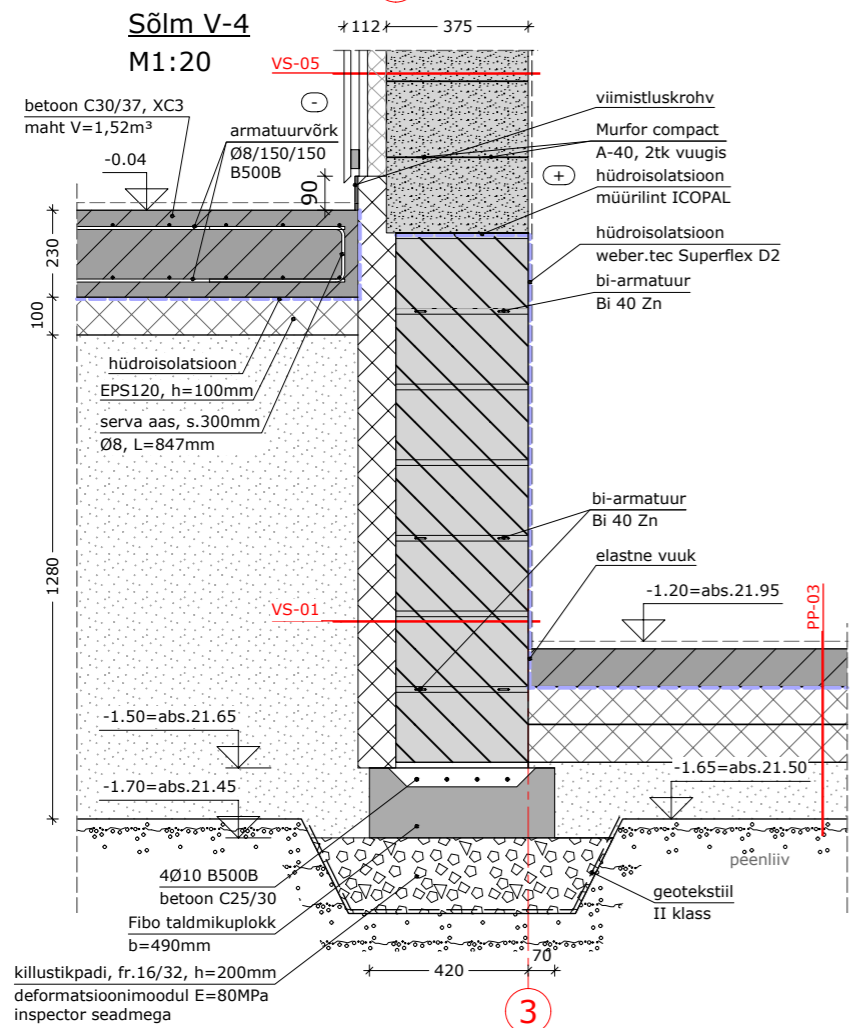
Sõlm V-2
M1:20



Sõlm V-3
M1:20



Sõlm V-4
M1:20



MÄRKUSED:

- ±0.00=abs.23.15, s.o esimese korruse viimistlemata põranda peale.
- Tolerantsiklass 1, vastavalt TarindIRYL2010 "Ehitustööde kvaliteedi üldnõuded. Hoone kande- ja piirdetarindid".
- Kasutada I kategooria müürikive, mõõtmete tolerantsi klass D1 vastavalt EVS-EN 771-4:2011+A1:2015 "Müürikivide spetsifikatsioon. Osa 3: Betoonmüürikivid".
- Konstruksioonitüübid vt alates EK-6.1.
- Vundamendiseina müürimõrdina kasutada weber M100/600 müüri segu.
- Müüritis armeerida esimese plokirea pealt ja viimase rea alt ning vahepeal üks horisontaalvuuk Bi 40 Zn armatuurredeliga. Armeeritavas vuugis kasutada kahte armatuurredelit kõrvuti.
- Taldmikuploki süvend armeerida 4Ø10 B500B pikivarrastega ja betoneerida weber S 30 betooniseguga, segu kulu V=1,11m³, armatuuri Ø10 kogus L~310jm.

tähis:	arv:	muutis:	kuupäev:	sisu:
--------	------	---------	----------	-------

töö: ELAMU EHTAMINE Päevakoera tn 22b, Pirita, Tallinn, Harjumaa		osa: EK TARINDID
tellija: Loft AB OÜ	VUNDAMENDI LÕIKED V-1...V-4	
esindaja: Valter Koltšin	PÕHIPROJEKT	
projekteeris: Indrek Karotamm	joonise nr: EK-1.2	leht/lehti: 2/21
	kuupäev: 22.03.2019	
	mõõtkava: M1:20	
	projekti nr: 1811-426	



Reg. nr 11255950
MTR: EEP000941 Projektteerimine
Tehnika 11, Märjamaa 78304
tel: +372 5243 228, +372 5136 268
e-post: projektteerimine@karotamm.ee