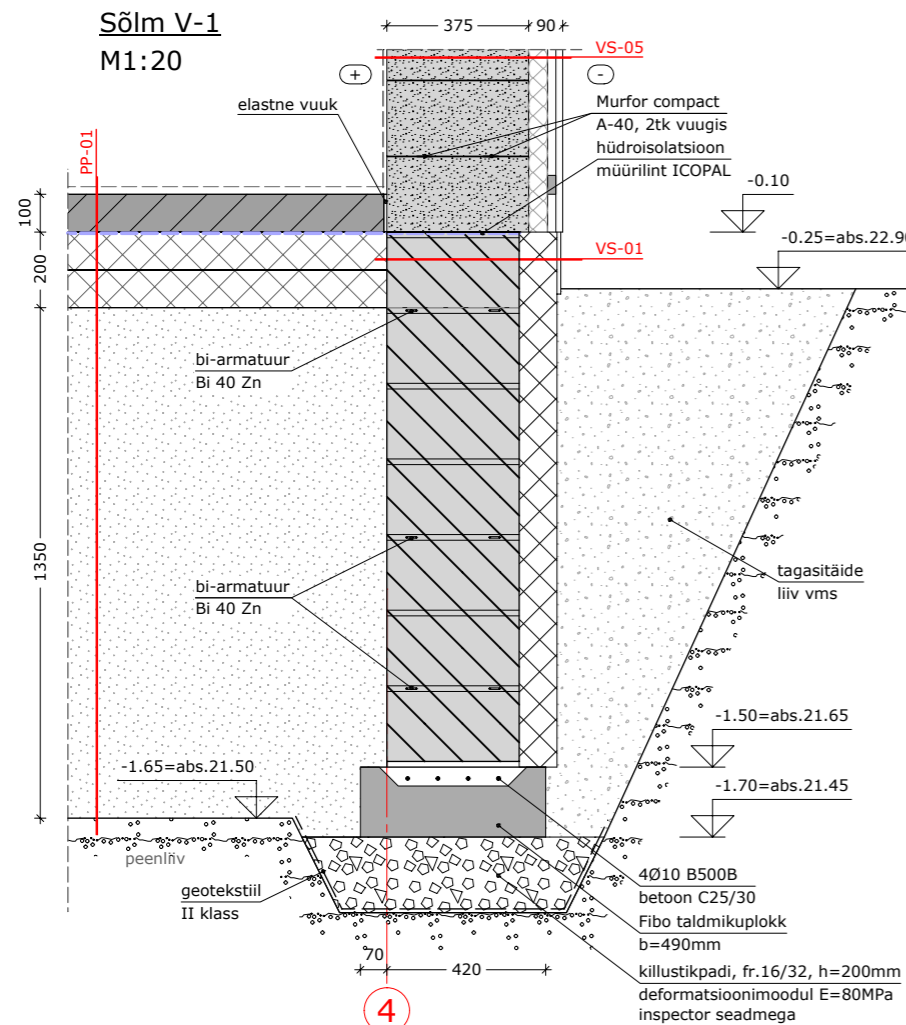
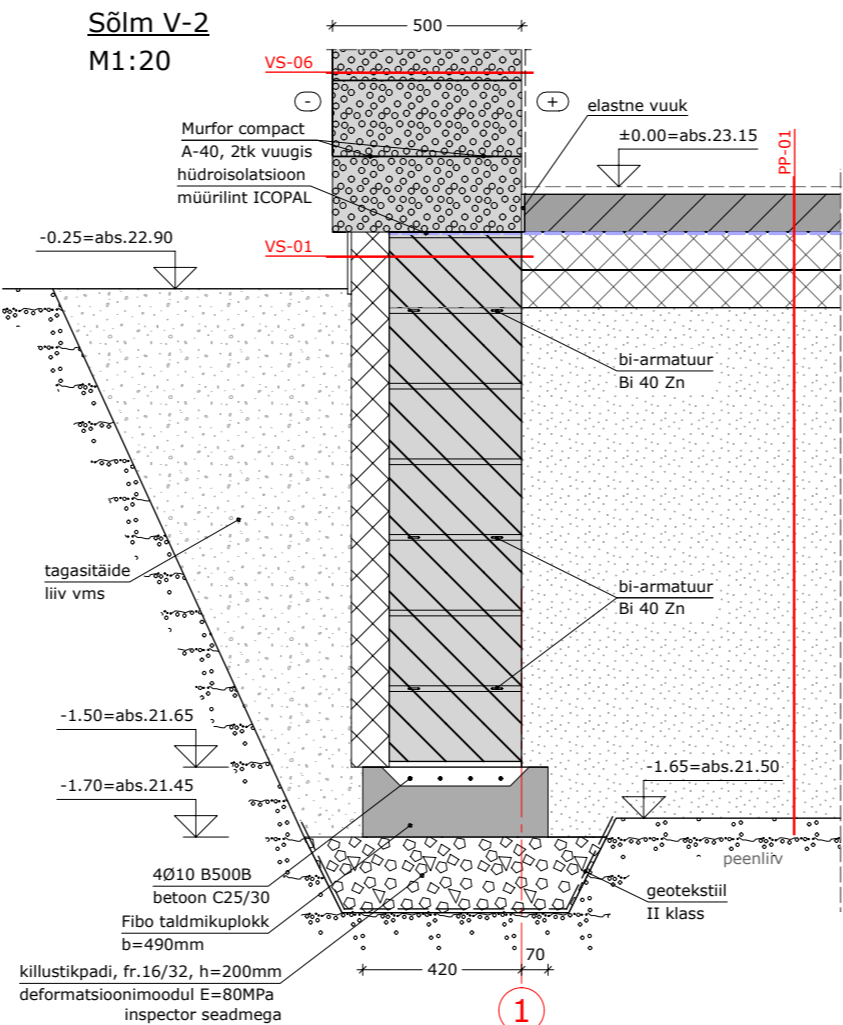


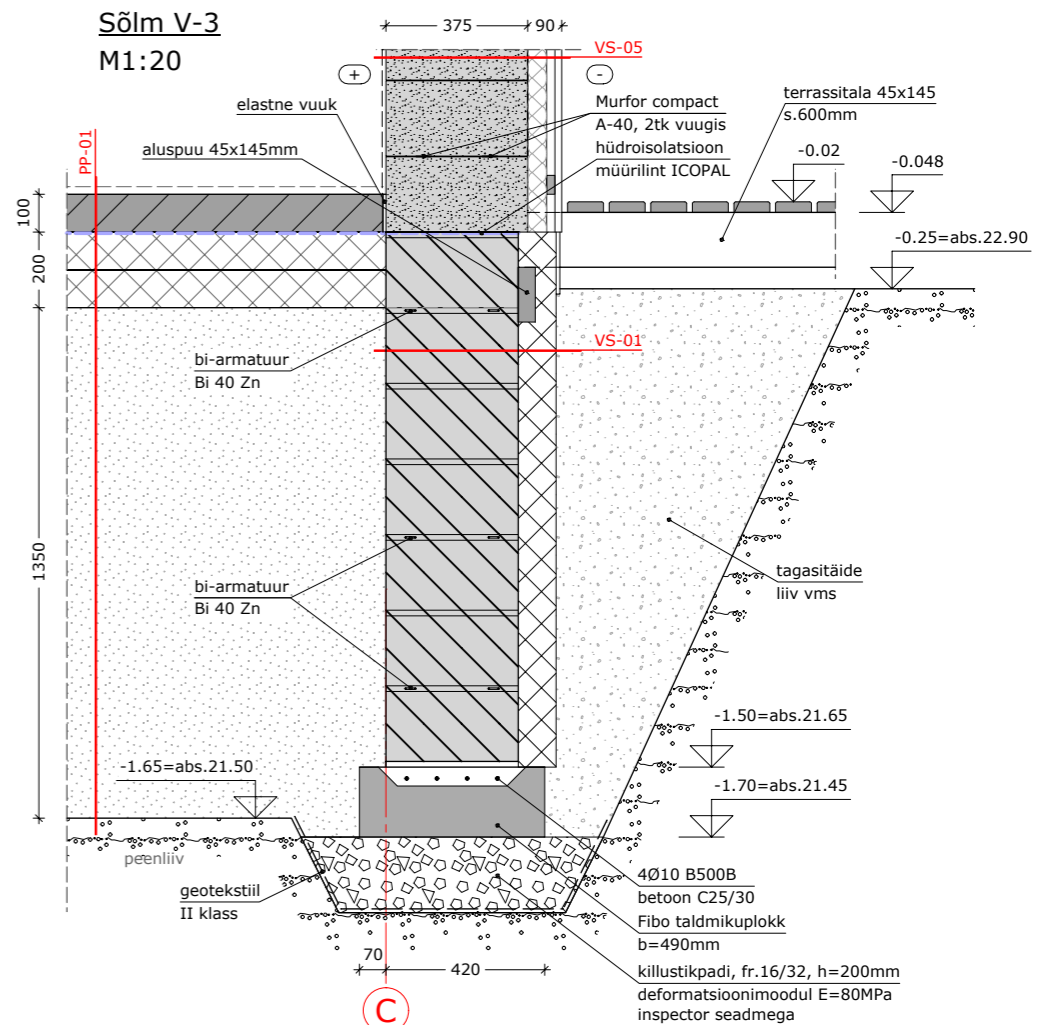
Sõlm V-1  
M1:20



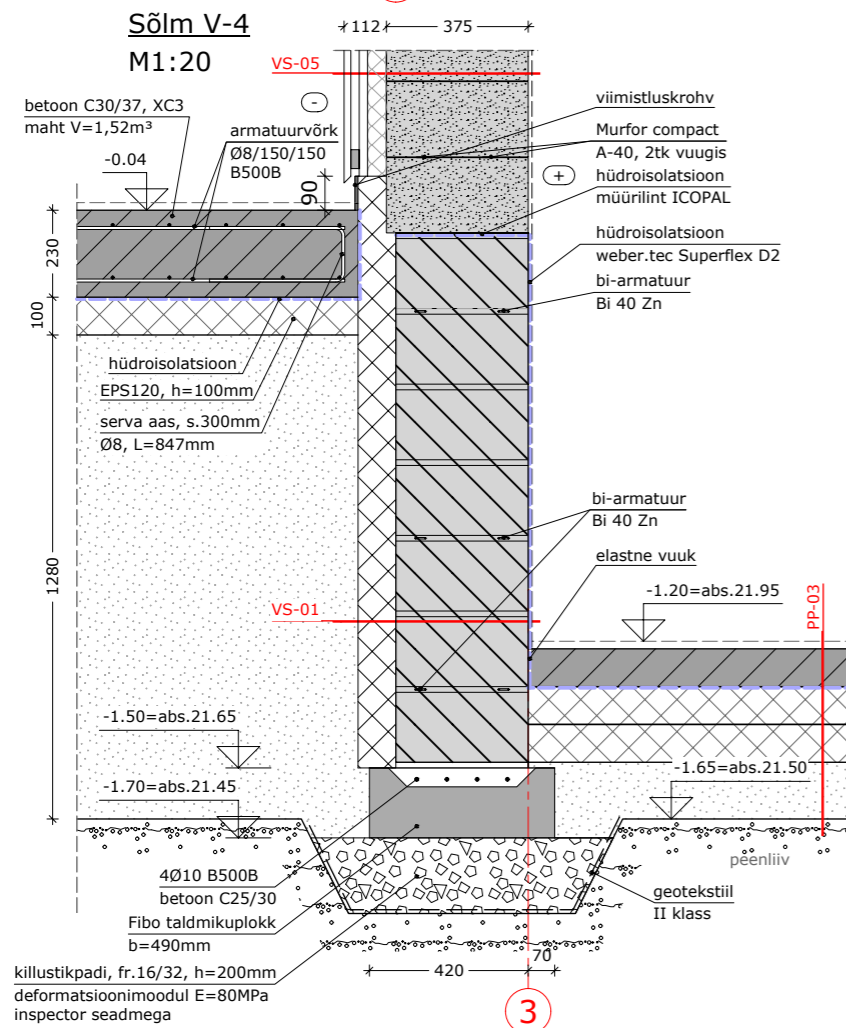
Sõlm V-2  
M1:20



Sõlm V-3  
M1:20



Sõlm V-4  
M1:20



**MÄRKUSED:**

1. ±0.00=abs.23.15, s.o esimese korruse viimistlemata põranda peale.
2. Tolerantsiklass 1, vastavalt TarindIRYL2010 "Ehitustööde kvaliteedi üldnõuded. Hoone kande- ja piirdetarindid".
3. Kasutada I kategooria müürikive, mõõtmete tolerantsi klass D1 vastavalt EVS-EN 771-4:2011+A1:2015 "Müürikivide spetsifikatsioon. Osa 3: Betoonmüürikivid".
4. Konstruksioonitüübid vt alates EK-6.1.
5. Vundamendiseina müürimõrdina kasutada weber M100/600 müürisegu.
6. Müüritis armeerida esimese plokirea pealt ja viimase rea alt ning vahepeal üks horisontaalvuuk Bi 40 Zn armatuurredeliga. Armeeritavas vuugis kasutada kahte armatuurredelit kõrvuti.
7. Taldmikuploki süvend armeerida 4Ø10 B500B pikivarrastega ja betoneerida weber S 30 betooniseguga, segu kulu V=1,11m³, armatuuri Ø10 kogus L~310jm.