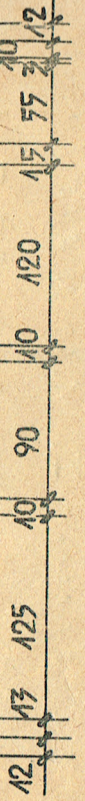
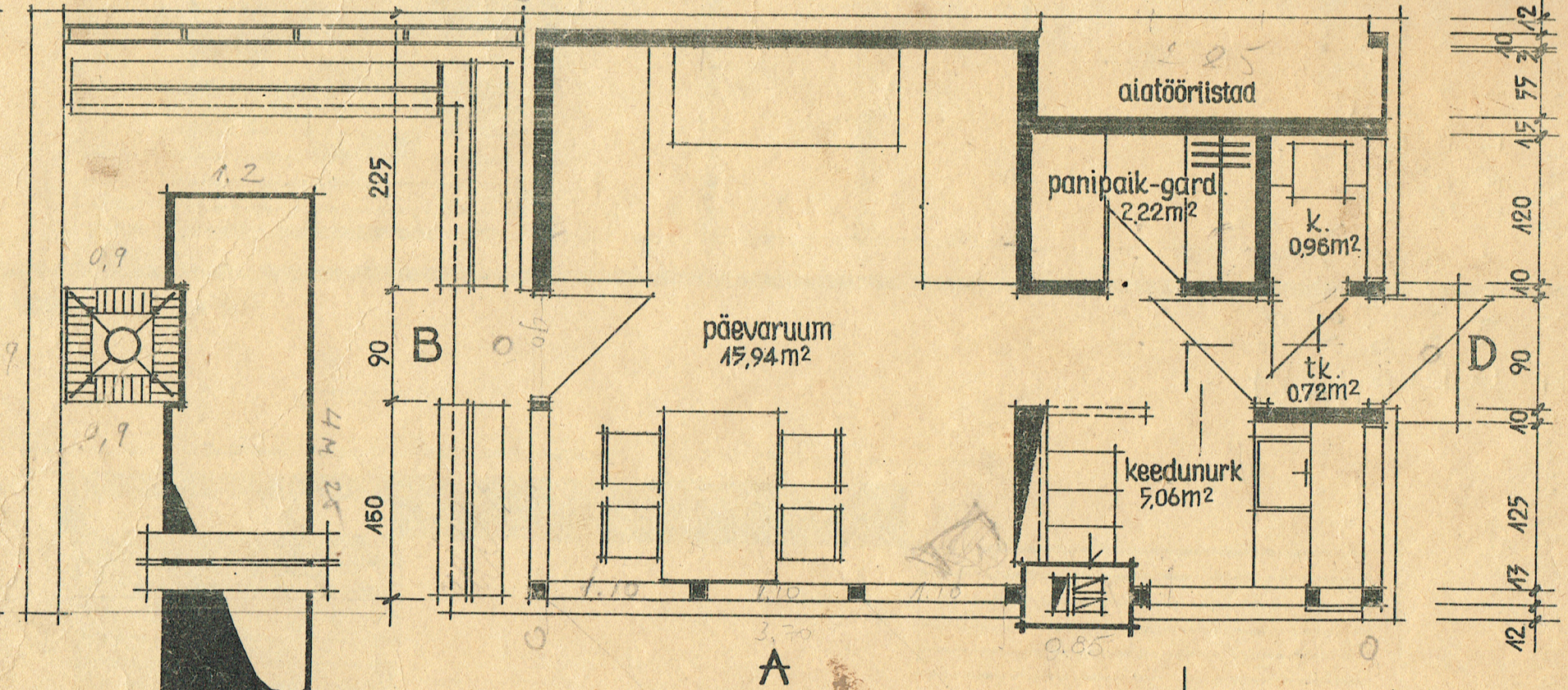


C

A-1



D

LEHT 3

400 ÷ 500

710

põhiplaan 1:50

2 stu. k.

0,9

0,9

1,2

225

90

150

päevaruum
15,94m²

panipaik-gard.
2,22m²

k.
0,96m²

tk.
0,72m²

keedunurk
5,06m²

aiatööriistad

A

B

D

0,6

1,10

3,70

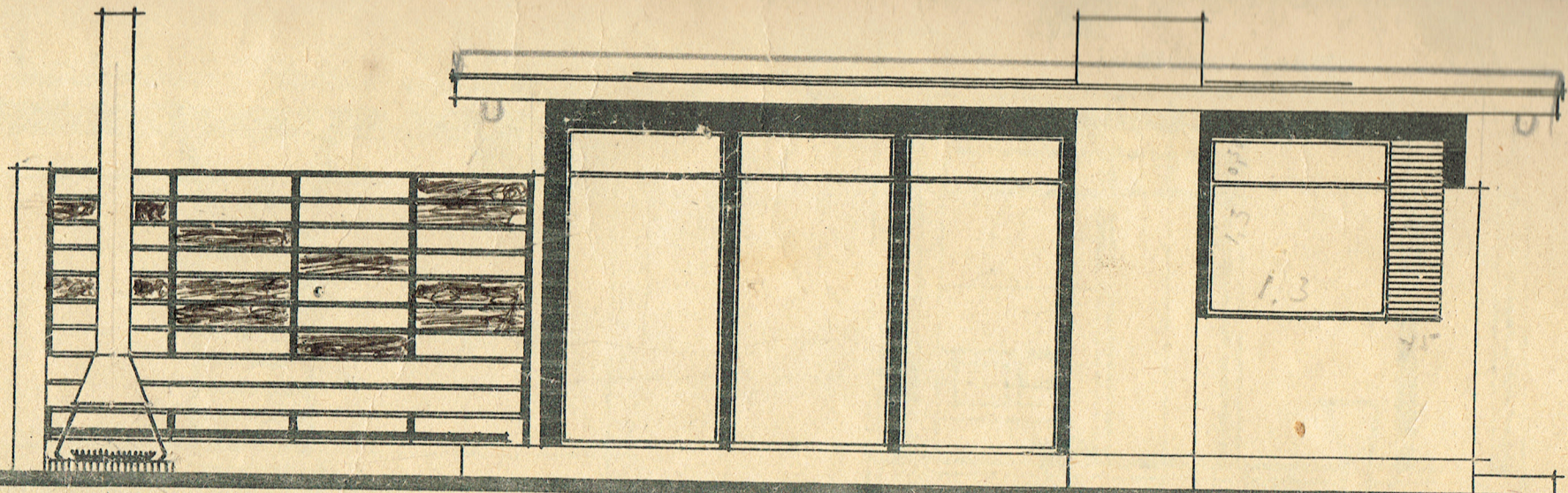
1,10

1,10

0,85

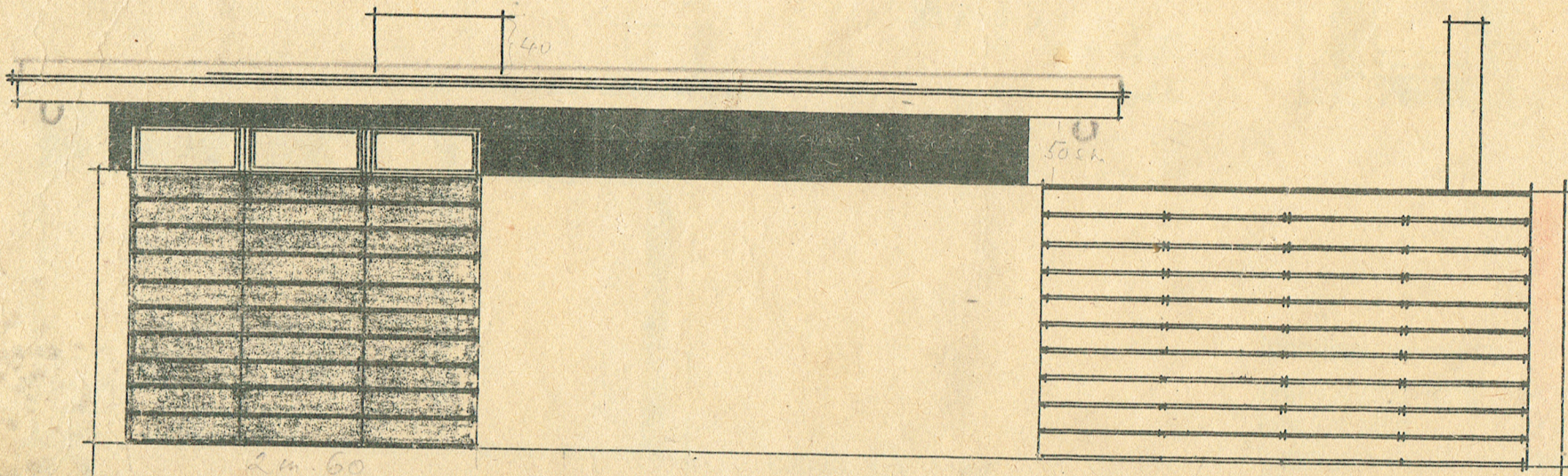
201 m

44 25 m



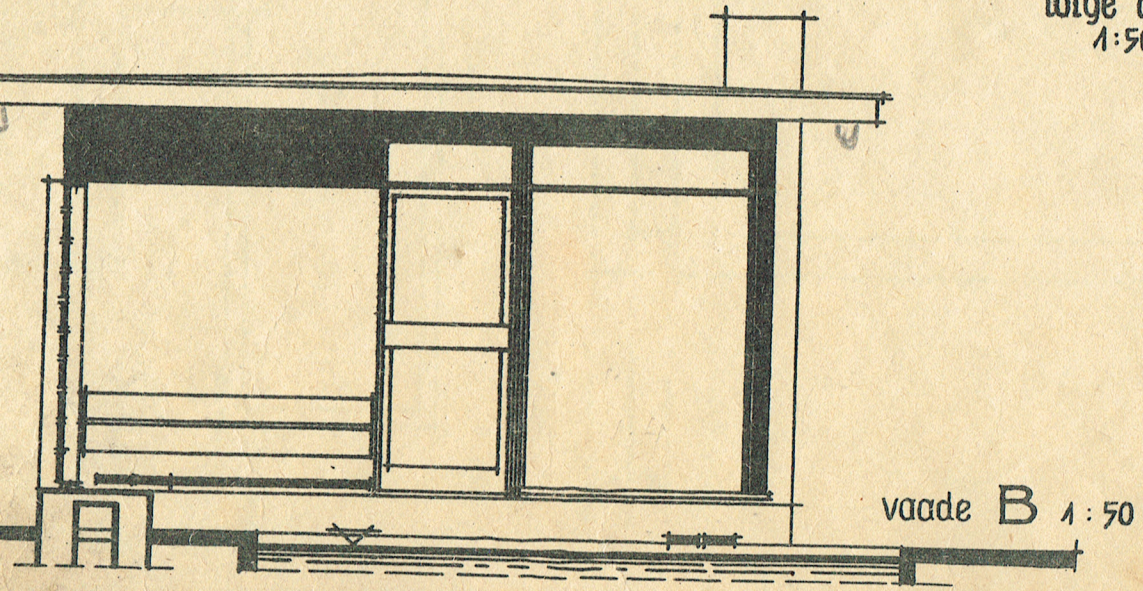
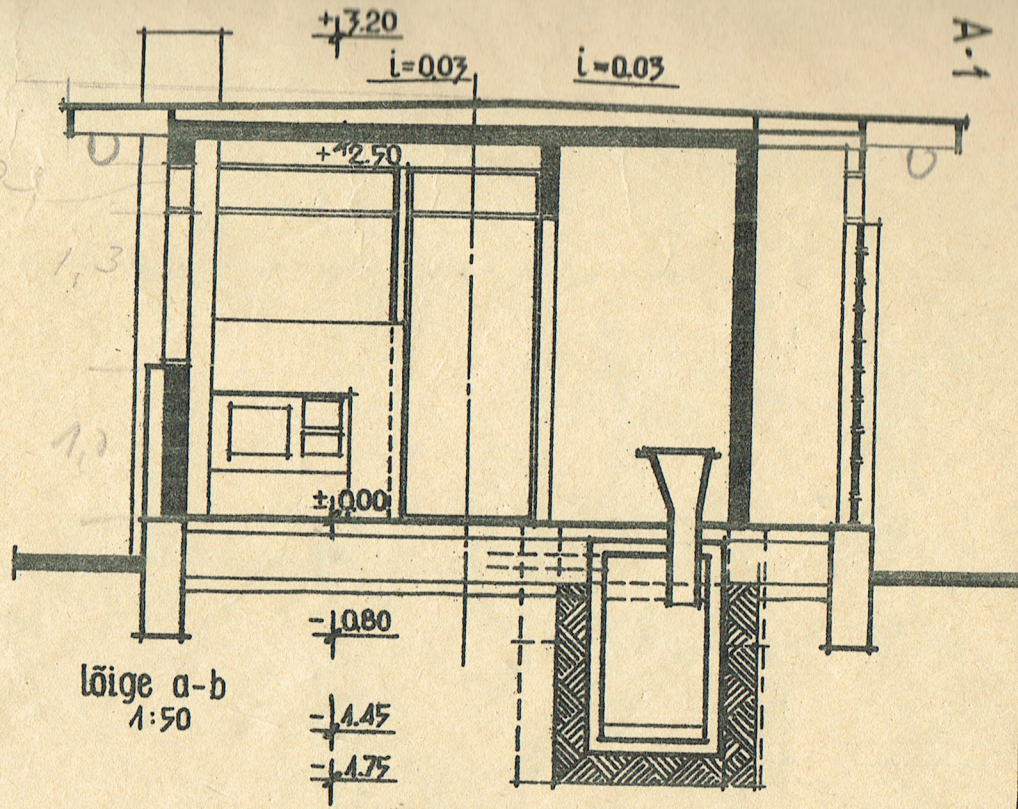
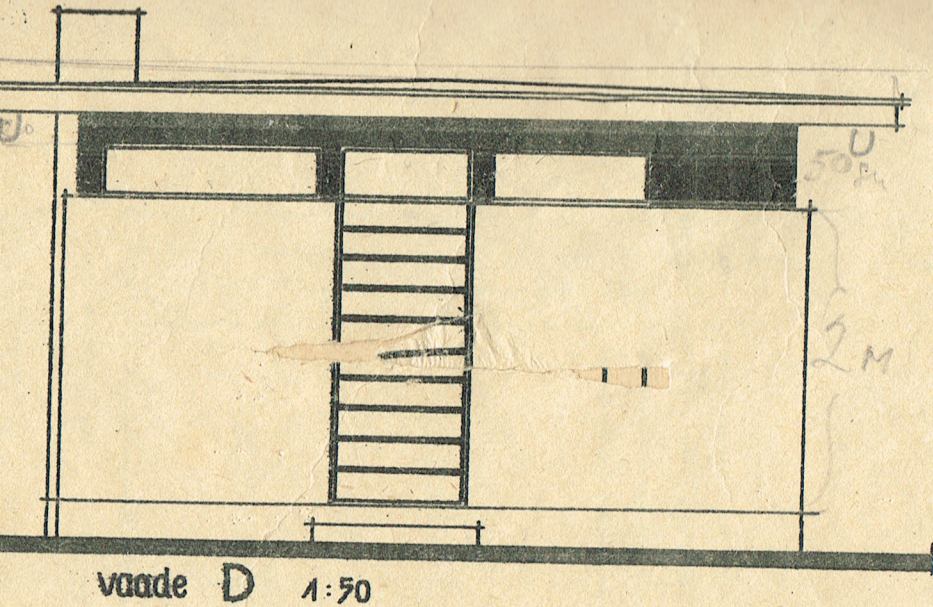
vaade **A** 1:50

A-1



vaade **C** 1:50

LEHT 4



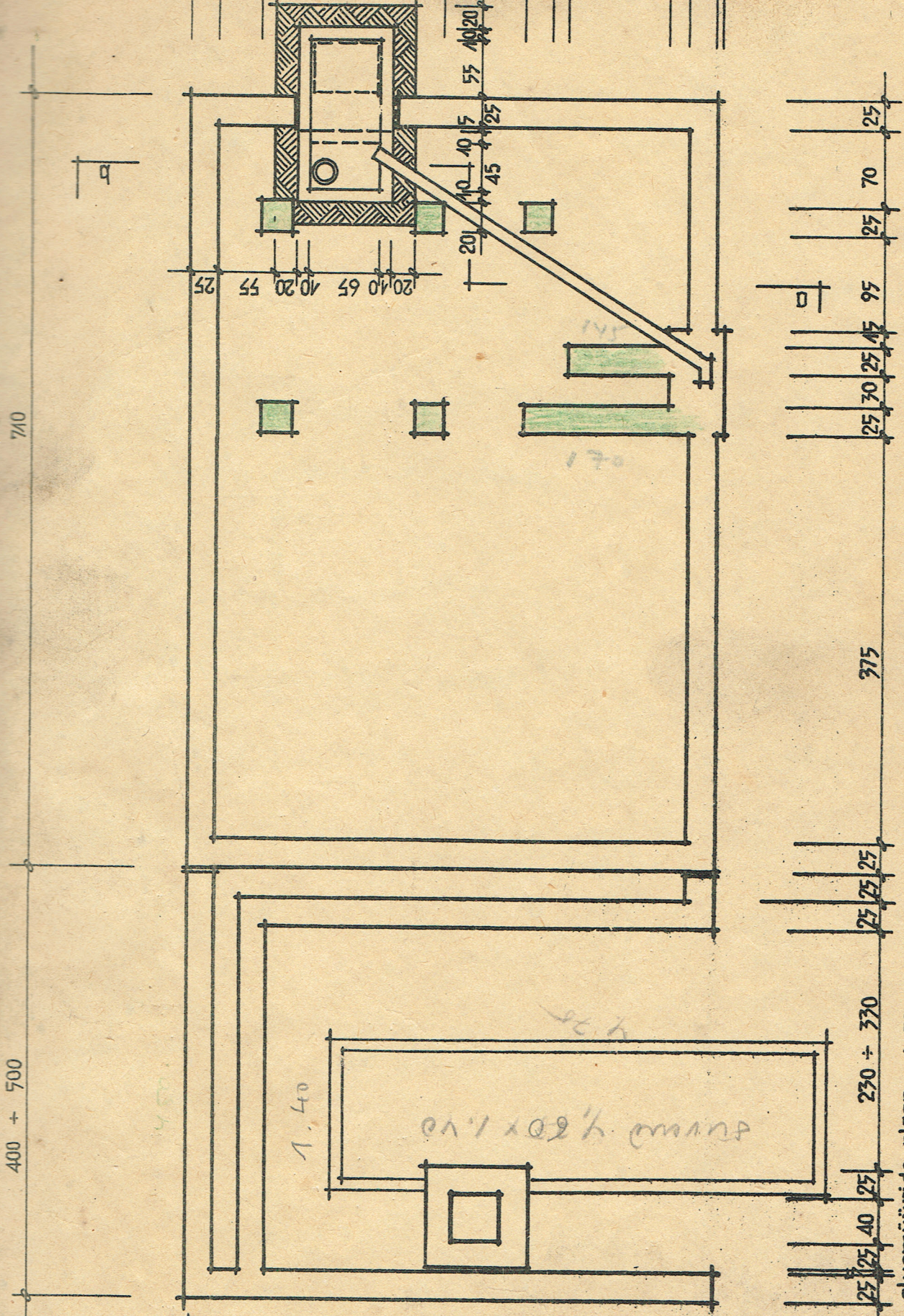
tehnilised näitajad:

ehitusala pind	33,73m ²
kasulik pind	24,90m ²
kubatuur	83,12 m ³

LEHT 5

LEHT 6

A-1



aluspöytä pöytä 1:50

740

400 + 500

375

230 + 330

25 25 40 25

25 25 25

25 30 25 45 95

25 70 25

25

suur 4.00 x 1.00

1.40

170

175

b-b

7 25 20 85 15 25 75 25 15 95 25 45 25

20 10 65 10 20 55 25

20 10 10 15 25 55 10 20

10

Aianaja projekt A-1

Võistlustöö märgusõna
all
Autor

1. Tehno-ökonoamilised näitajad:

a) kasulik pind	24,90 m ²
b) kubatuur	83,12 m ³
c) ehitusalune pind	33,73 m ²

2. Põhikonstruktsioonid:

- a) alusmüürid - puttbetoonist;
- b) välisseinad - puitsõrestik sein 10x10 sm ja 5x10 sm prussidest vooderdatud seestpoolt 2,5 sm laudadega, väljastpoolt 1/2-kivi-paksuse silikaatkivi voodriga. Välisseina ülemine osa vooderdatakse ka väljastpoolt 2,5 sm laudadega;
- c) vaheseinad - kahekordsetest diagonaalselt lõõdud 2,5-sm-paksustest laudadest;
- d) põrandad - 3,8 sm hõõveldatud ja punnitud laudadest 5x10 sm laagidel ja tellispostidel;
- e) katuslagi - 5x15 sm sarikatest, pealt kaetud 2,5 sm tiheda laudroovitusega ja neljakihilise rullmaterjaliga bituumenmastiksil. Altpoolt kaetakse 1,9 sm hõõveldatud laudadega.

3. Välisviimistlus - silikaatkivi puhta vuugiga. Välisseina ülemine puitosa kaetakse kuumutatud puitõrvaga. Ülejäänud puitosad - kahekordse õlivärviga. Korsten punastest tellistest puhta vuugiga (valitud kividest).

4. Siseviimistlus - seinad kaetakse ehituspapiga ja tapediga. Põrandad ja laed kaetakse heleda lakiga. Uksed, aknad, keedunurga ning kuivkloseti seinad - kahekordse õlivärviga.
5. Sanitaartehtiline osa - kloseti-kaet on ette nähtud betoonist, seinte paksusega 10 sm, kaetud seestpoolt kuuma bituumeniga ja väljastpoolt 20-sm-paksuse saviisolatsiooniga. Kloseti kasti ventileerimine toimub asbesttsement-toru \varnothing 150 mm abil korstnasse. Samuti keedunurga õhutamine toimub korstna kaudu.
6. Tuleohutuse nõuded - suitsukanalid eraldatakse puitkonstruktsioonidest 25-sm-paksuste katikutega ja asbestisolatsiooniga.

Aiamaja A-1 põhiliste ehitusmaterjalide vajadus

1. Tsement	1,40 tonni	11. Värnits	16,0 kg
2. Lubi	0,70 -"-	12. Tsink valge	12,0 kg
3. Silikaat tellised	1,50 tuh.tk.	13. Kriit	16,0 kg
4. Punased tellised	0,90 -"- -	14. Lauad 25+35 mm	4,4 m ³
5. Ahju potid	5,0 m ²	15. Lauad 40+70 mm	4,3 m ³
6. Tõrvapapp	288,0 m ²	16. Prussid	1,2 m ²
7. Aknaklaas	13,5 m ²	17. Põranda laud	1,0 m ²
8. Ehitusrauda	23,0 kg	18. Lõhikud (laagid)	0,5 m ³
9. Naelad	35,0 kg	19. Loodusliikkivi	16,0 m ³
10. Toon värvid	2,0 kg	20. Savi	1,80 m ³