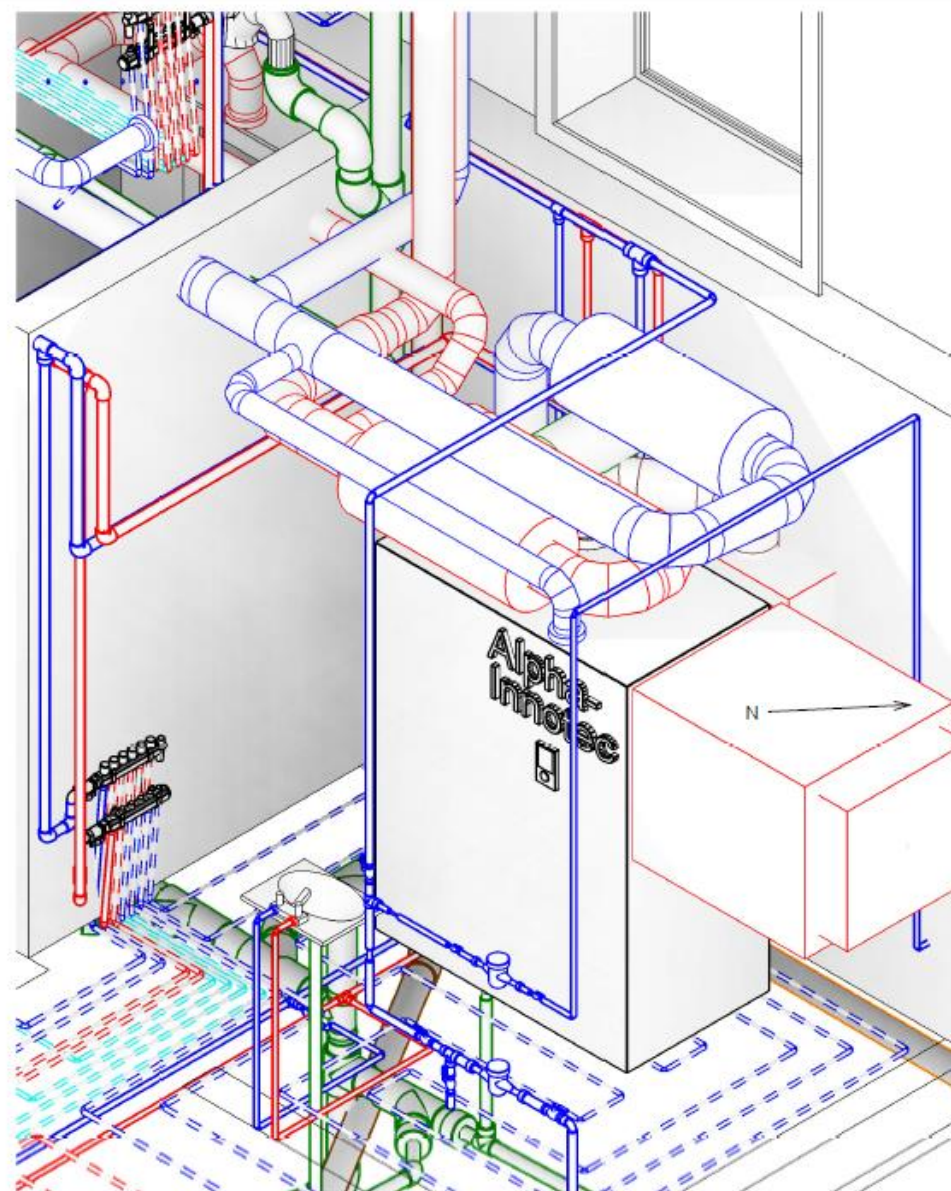
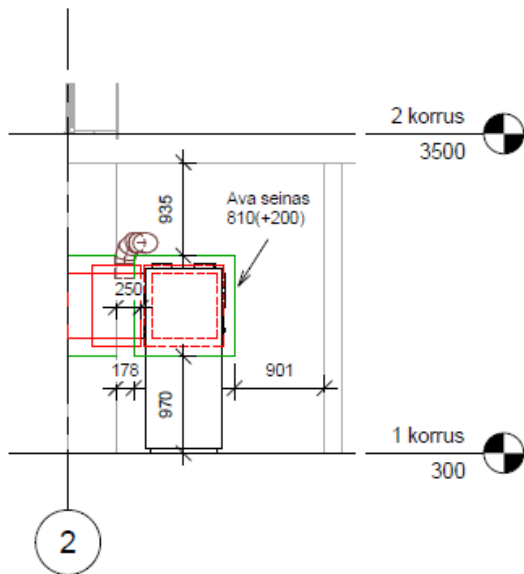


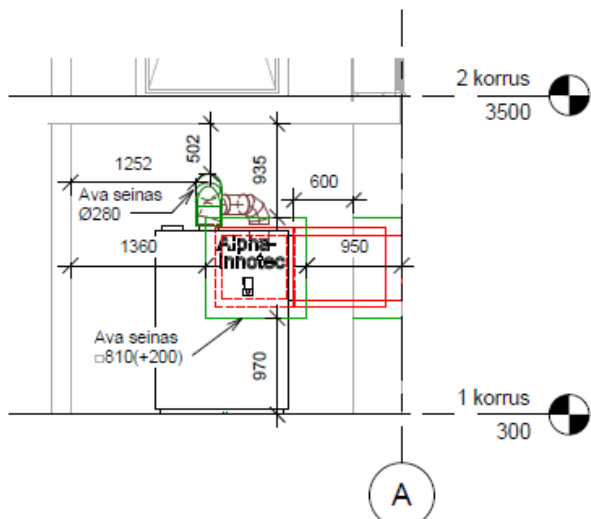
Hoone tehnosüsteemide perspektiiv 1



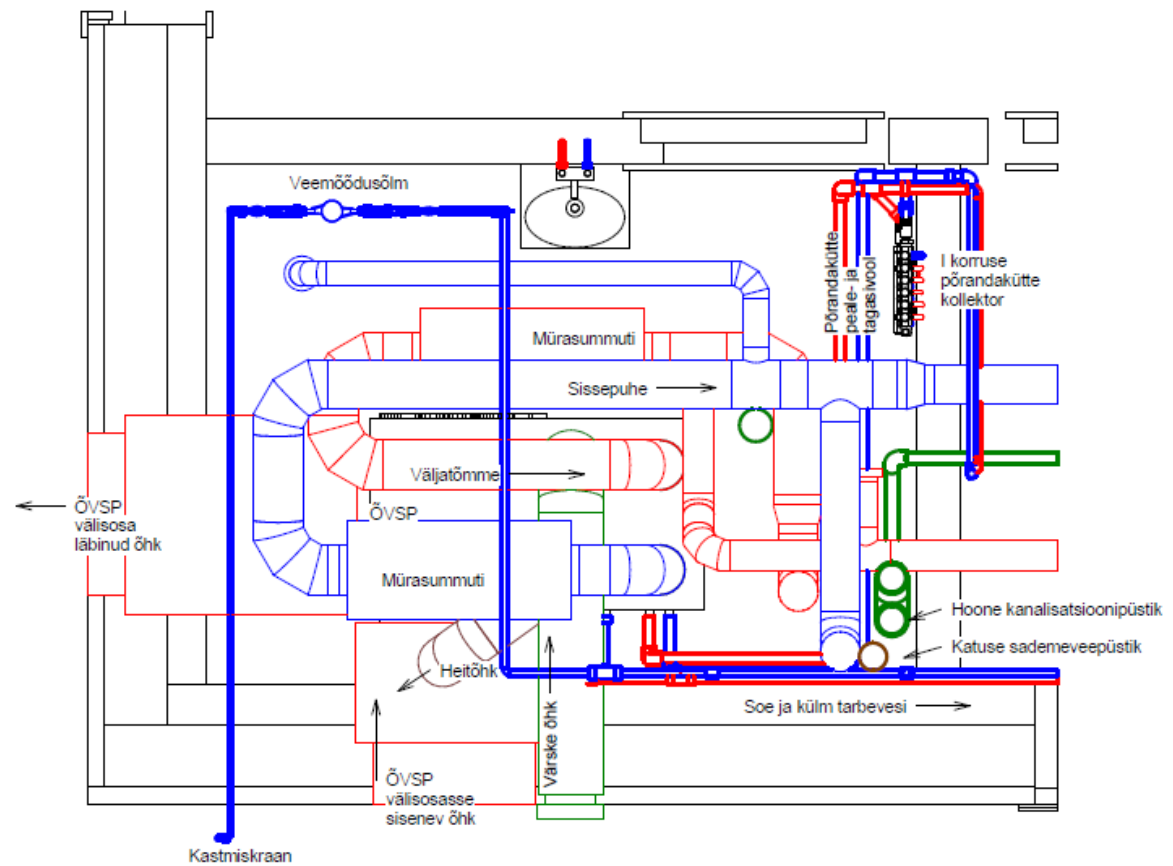
Hoone tehnosüsteemide perspektiiv 2



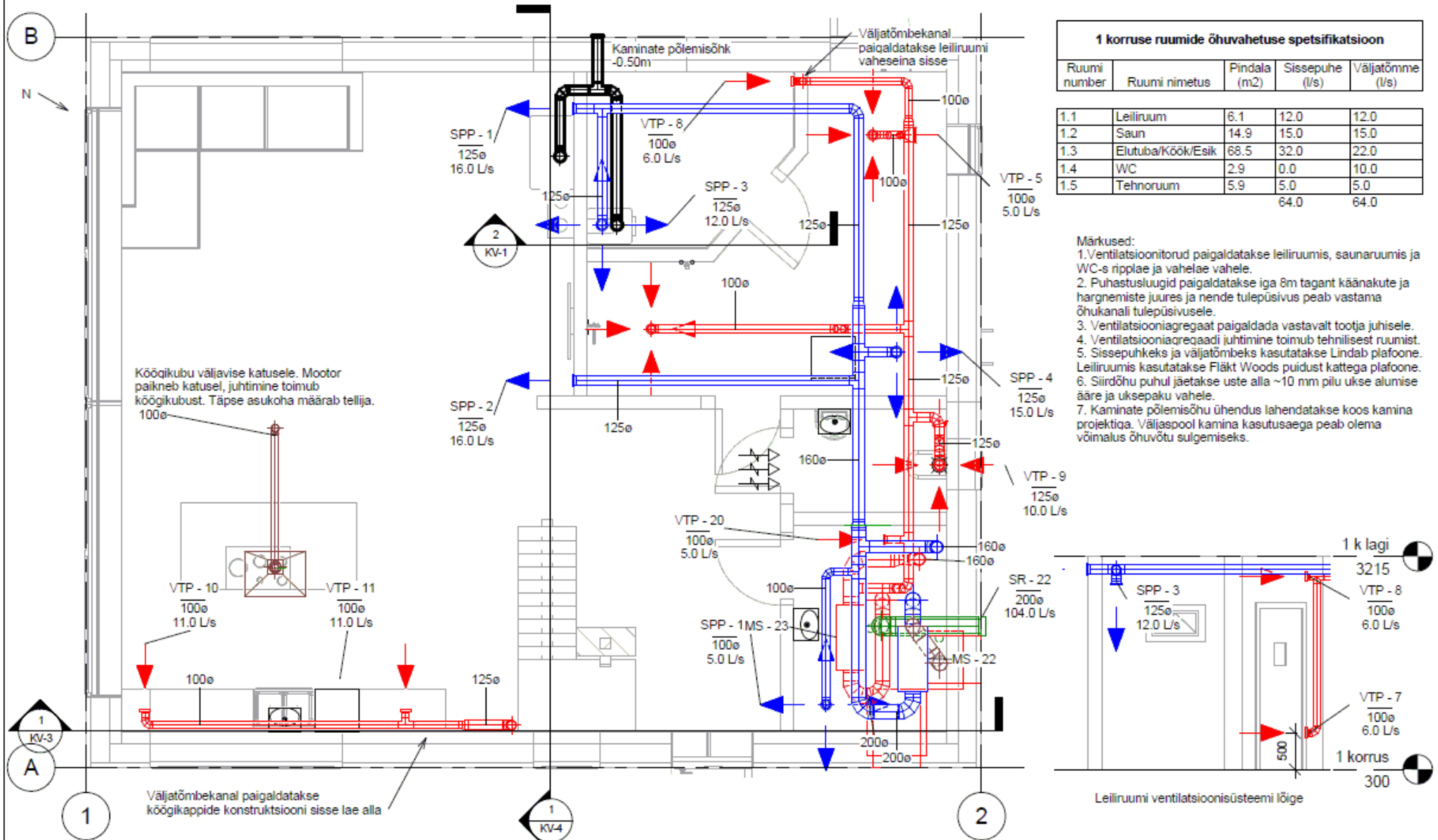
Soojuspump ventilatsiooniseadme kõrvaltvaade



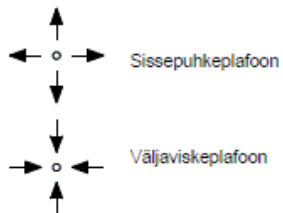
Soojuspump ventilatsiooniseadme eestvaade



Tehnilise ruumi tehnosüsteemide plaan

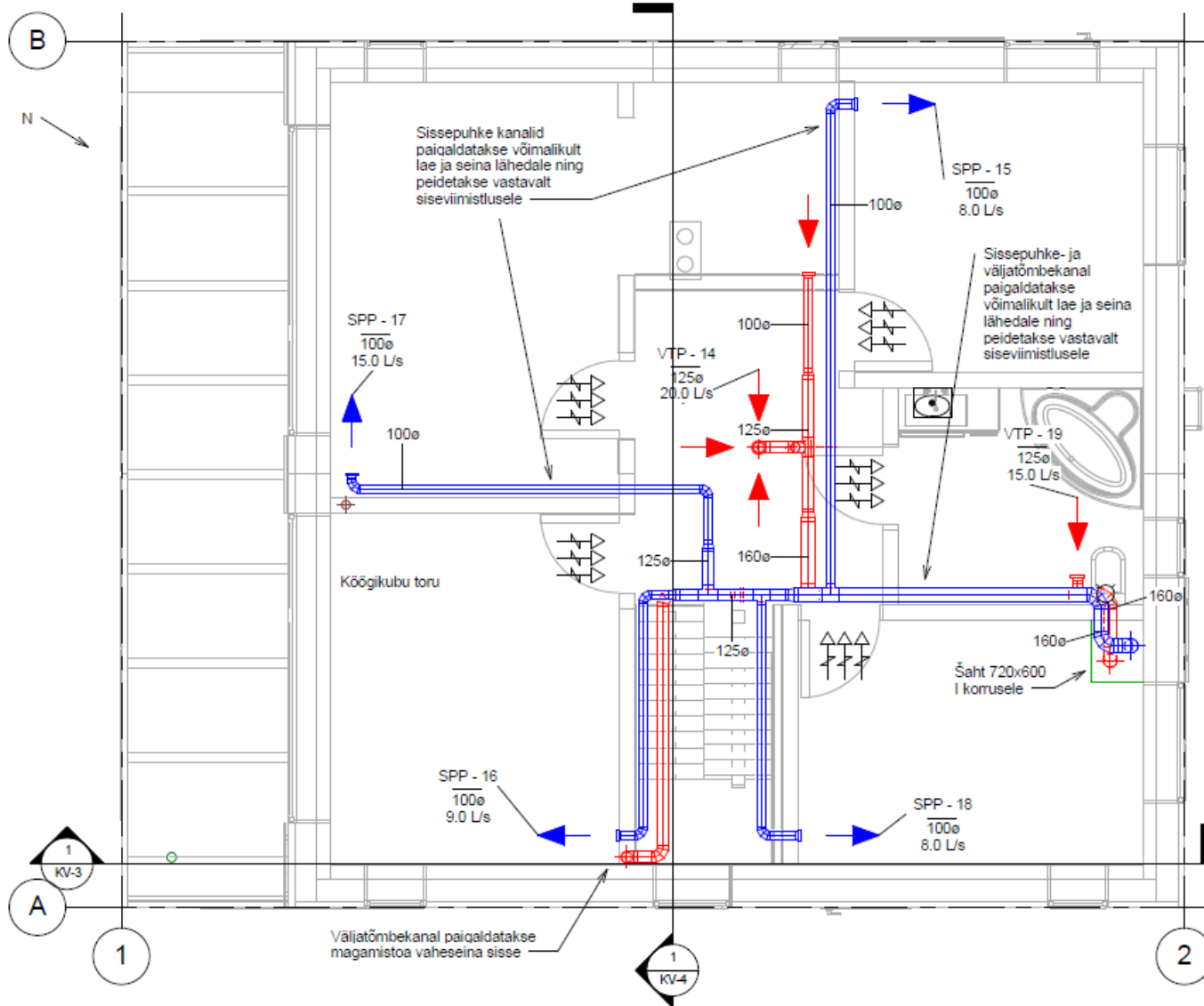


- Hoone seest väljatõmme
- Hoone sisene sissepuhe
- Heiteõhk õue
- Õhuvõtt õuest
- Ventilatsiooni siirdõhuava ukse või ukse all



**Seadmete tähendused**

- ÕVSP Õhk-vesi soojuspump
- MS Mürasummuti
- VTP Väljatõmbeplaafon
- SPP Sissepuhkeplaafon



**2 korruse ruumide õhuvahetuse spetsifikatsioon**

Ruumi number	Ruumi nimetus	Pindala (m <sup>2</sup> )	Sisepuhe (l/s)	Väljatõmme (l/s)
2.1	Suur Magamistuba	21.6	15.0	5.0
2.2	Magamistuba 2	11.1	8.0	0.0
2.3	Magamistuba 3	11.3	8.0	0.0
2.4	Magamistuba 4	13.5	9.0	0.0
2.5	Vannituba	7.1	0.0	15.0
2.6	Trepikoda	15.0	0.0	20.0
			40.0	40.0

- Märkused:**
- Ventilatsioonitorud paigaldatakse trepikojas ripplae ja vahelae vahele.
  - Puhastusluugid paigaldatakse iga 8m tagant käänakute ja hargnemiste juures ja nende tulepüvisus peab vastama õhukanali tulepüvisusele.
  - Ventilatsiooniagregaat paigaldada vastavalt tootja juhisele.
  - Ventilatsiooniagregadi juhtimine toimub tehnilisest ruumist.
  - Sisepuhkeks ja väljatõmbeks kasutatakse Lindab plafoone.
  - Siirdõhu puhul jäetakse uste alla ~10 mm pilu ukse alumise ääre ja uksepaku vahele.
  - Šaht I korrusele tuleb valmistada vastavalt siseviimistusele ja varustada 50 mm mineraalvillaga.

— Hoone seest väljatõmme

— Hoone sisene sisepuhe

— Heiteõhk õue

— Õhuvõtt õuest

☰ Ventilatsiooni siirdeõhuava ukse või ukse all

↔ Sisepuhkeplafoon

↕ Väljaviskeplafoon

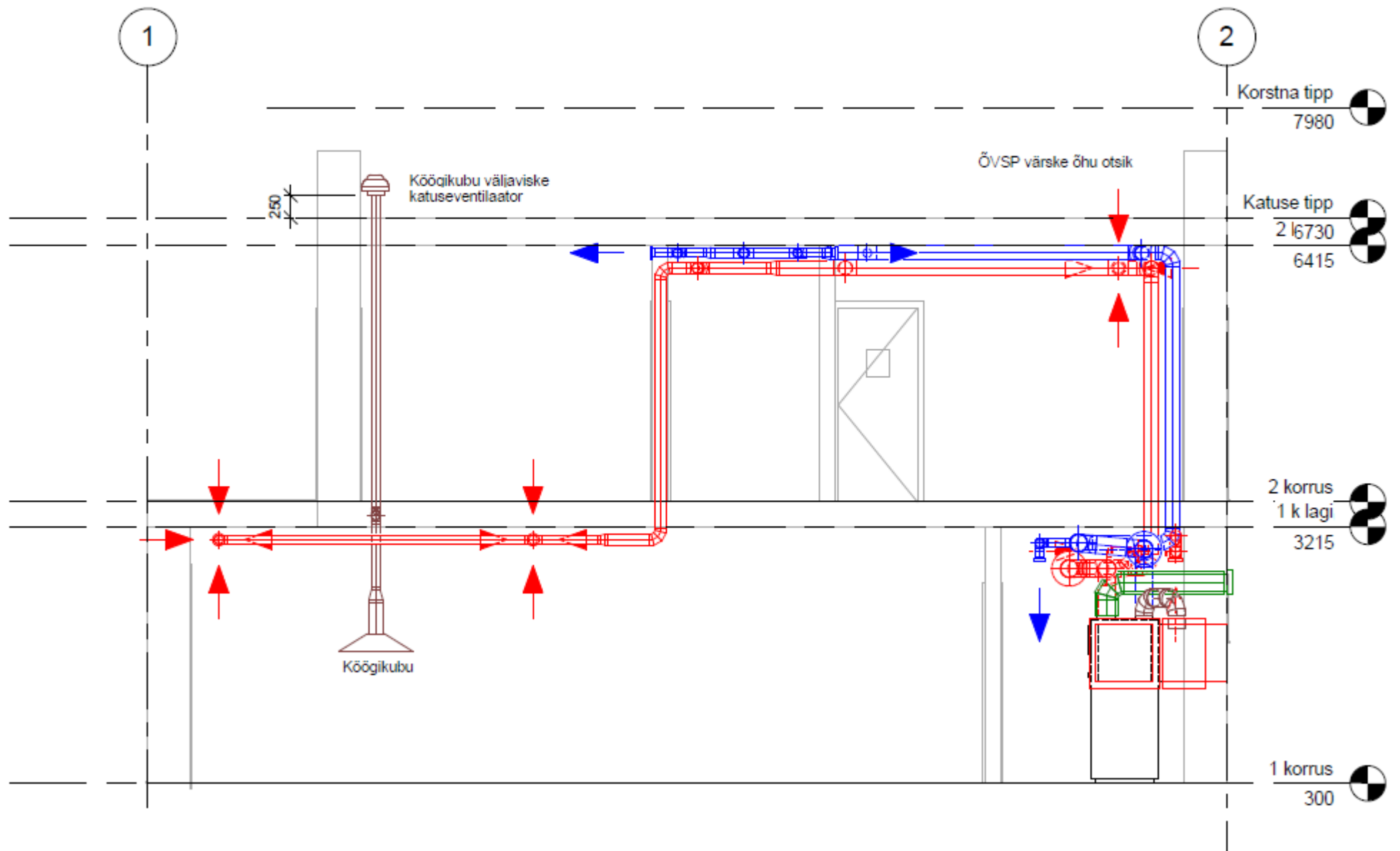
Seadmete lühendite tähendusud

ÕVSP Õhk-vee soojuspump

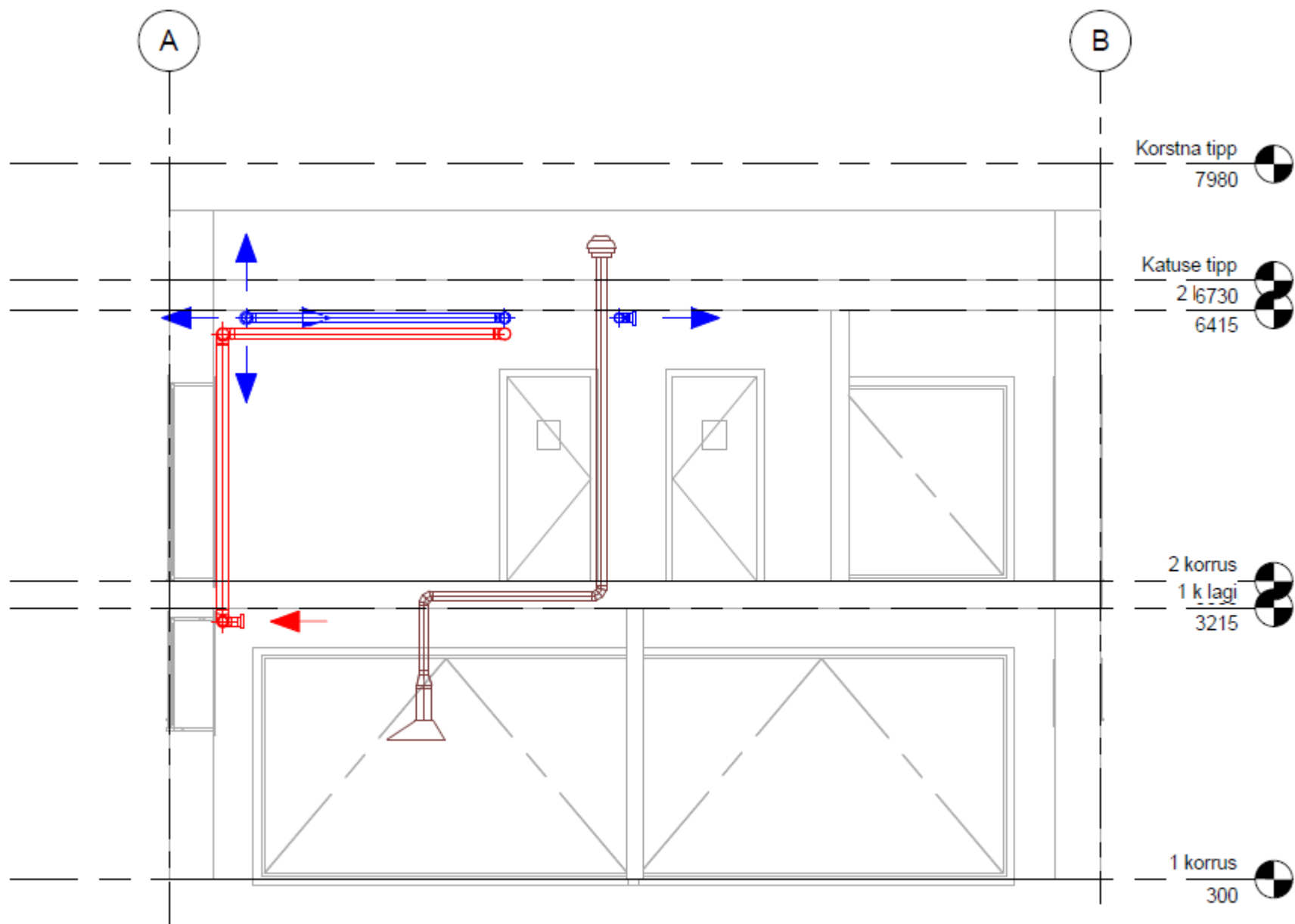
MS Mürasummuti

VTP Väljatõmbeplafoon

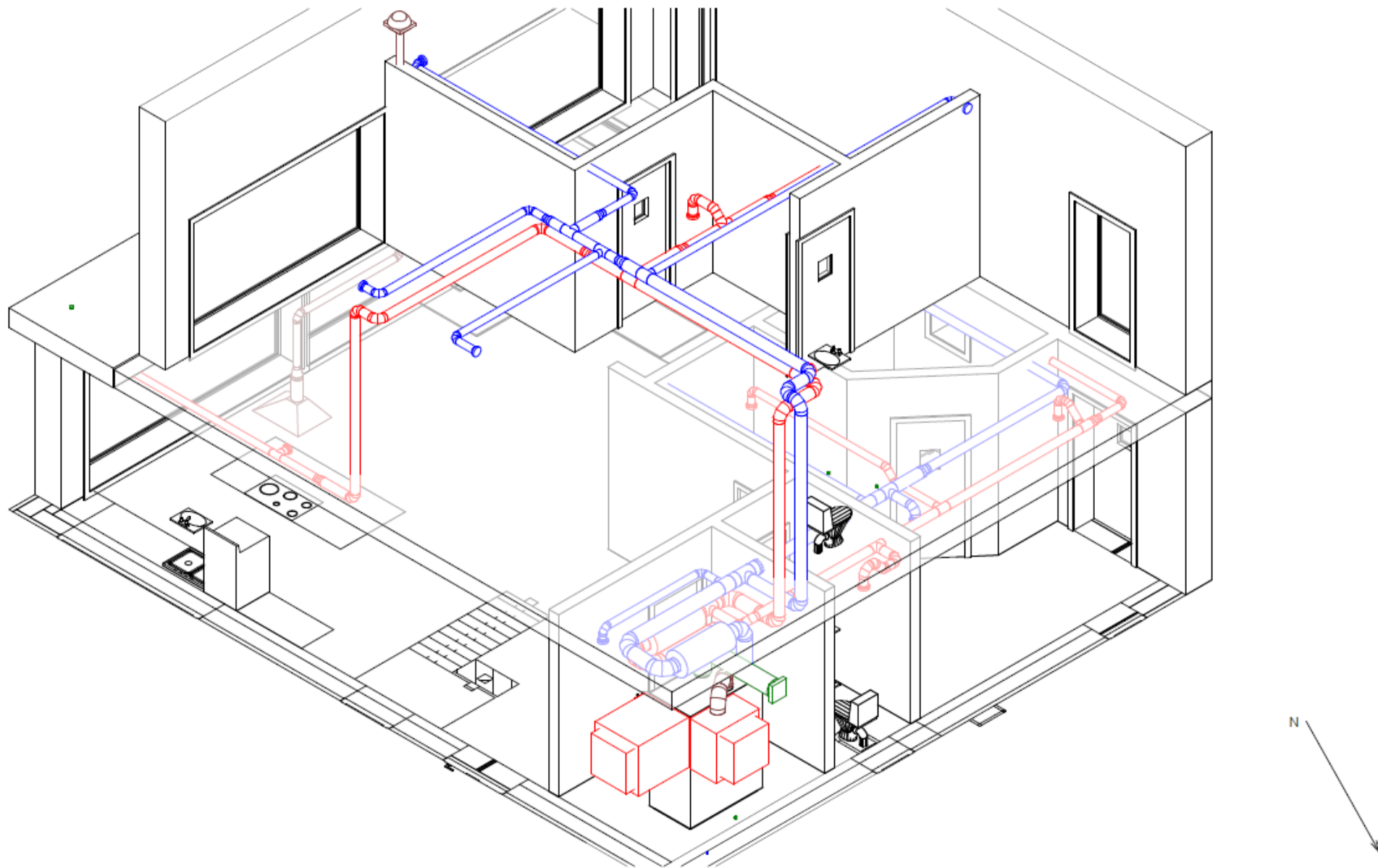
SPP Sisepuhkeplafoon



Hoone ventilatsioonisüsteemide lõige 1



Hoone ventilatsioonisüsteemide lõige 2



Hoone ventilatsioonisüsteemi perspektiiv

## LISA 2. Ventilatsioonisüsteemi spetsifikatsioon

Ventilatsioonisüsteemi torud			
Mõõt (mm)	Pikkus (m)	Isolatsiooni paksus (mm)	Isolatsiooni tüüp
100ø	36.4	0	
125ø	31.6	0	
160ø	17.9	0	
200ø	5.2	0	
200ø	1.3	30	Mineraalvill + alumiiniumfooliumkoorik
650x650	1.8	75	Mineraalvill + alumiiniumfooliumkoorik

Ventilatsioonisüsteemi torude liitmikud				
Liitmiku tüüp	Mõõt (mm)	Arv (tk)	Isolatsiooni paksus (mm)	Isolatsiooni tüüp
Üleminek	125ø-100ø	5	0	
Üleminek	160ø-100ø	1	0	
Üleminek	160ø-125ø	4	0	
Üleminek	200ø-160ø	2	0	
Ümara toru kolmik	100ø-100ø-100ø	2	0	
Ümara toru kolmik	125ø-125ø-100ø	4	0	
Ümara toru kolmik	125ø-125ø-125ø	5	0	
Ümara toru kolmik	160ø-160ø-100ø	1	0	
Ümara toru kolmik	160ø-160ø-125ø	3	0	
Ümara toru kolmik	160ø-160ø-160ø	1	0	
Ümara toru kolmik	200ø-200ø-100ø	1	0	
Ümara toru kolmik	200ø-200ø-125ø	1	0	
Ümara toru kolmik	200ø-200ø-160ø	1	0	
Ümara toru otsak	125ø	3	0	
Ümara toru sektsioonidest põlv	100ø-100ø	19	0	
Ümara toru sektsioonidest põlv	125ø-125ø	19	0	
Ümara toru sektsioonidest põlv	160ø-160ø	7	0	
Ümara toru sektsioonidest põlv	200ø-200ø	9	0	
Ümara toru sektsioonidest põlv	200ø-200ø	1	30	Mineraalvill + alumiiniumfooliumkoorik

Ventilatsioonisüsteemide seadmed						
Asukoht	Lühend	Number	Nimetus	Iseloomulik suurus	Võimalik mudel	Võimalik tootja
1 korus	ÖVSP	1	Õhk-vesi soojustuspump	200 mm	KHZ-LW 80	Alpha-Innotec
Katuse tipp		25	Katuseventilaator	Standard		
1 korus		26	Kõõgikubu	Kõõgikubu		

Ventilatsioonisüsteemi õhuplafoonide spetsifikatsioon					
Nimetus	Lühend	Number	Mõõt (mm)	Võimalik mudel	Võimalik tootja
Sissepuhke plafoon	SPP	1	125ø	KI	Lindab
Sissepuhke plafoon	SPP	2	125ø	KI	Lindab
Sissepuhke plafoon puidust	SPP	3	125ø	RKPK-125	Fläkt Woods
Sissepuhke plafoon	SPP	4	125ø	KI	Lindab
Väljatõmbe plafoon	VTP	5	100ø	KU	Lindab
Väljatõmbe plafoon	VTP	6	100ø	KU	Lindab
Väljatõmbe plafoon puidust	VTP	7	100ø	RKPK-100	Fläkt Woods
Väljatõmbe plafoon puidust	VTP	8	100ø	RKPK-100	Fläkt Woods
Väljatõmbe plafoon	VTP	9	125ø	KU	Lindab
Väljatõmbe plafoon	VTP	10	100ø	KU	Lindab
Väljatõmbe plafoon	VTP	11	100ø	KU	Lindab
Sissepuhke plafoon	SPP	12	100ø	KI	Lindab
Väljatõmbe plafoon	VTP	13	100ø	KU	Lindab
Väljatõmbe plafoon	VTP	14	125ø	KU	Lindab
Sissepuhke plafoon	SPP	15	100ø	KI	Lindab
Sissepuhke plafoon	SPP	16	100ø	KI	Lindab
Sissepuhke plafoon	SPP	17	100ø	KI	Lindab
Sissepuhke plafoon	SPP	18	100ø	KI	Lindab
Väljatõmbe plafoon	VTP	19	125ø	KU	Lindab
Väljatõmbe plafoon	VTP	20	100ø	KU	Lindab
Välisrest seinale kandiline	SR	22	200ø	IGK-200	Systemair

Ventilatsioonitorude tarvikud					
Tähis	Number joonisel	Nimetus	Iseloomulik suurus	Võimalik Mudel	Võimalik tootja
MS	22	Mürasummuti Lindab PVA 100	PVA 100 900	PVA-900-100	Lindab
MS	23	Mürasummuti Lindab PVA 100	PVA 100 900	PVA-900-100	Lindab