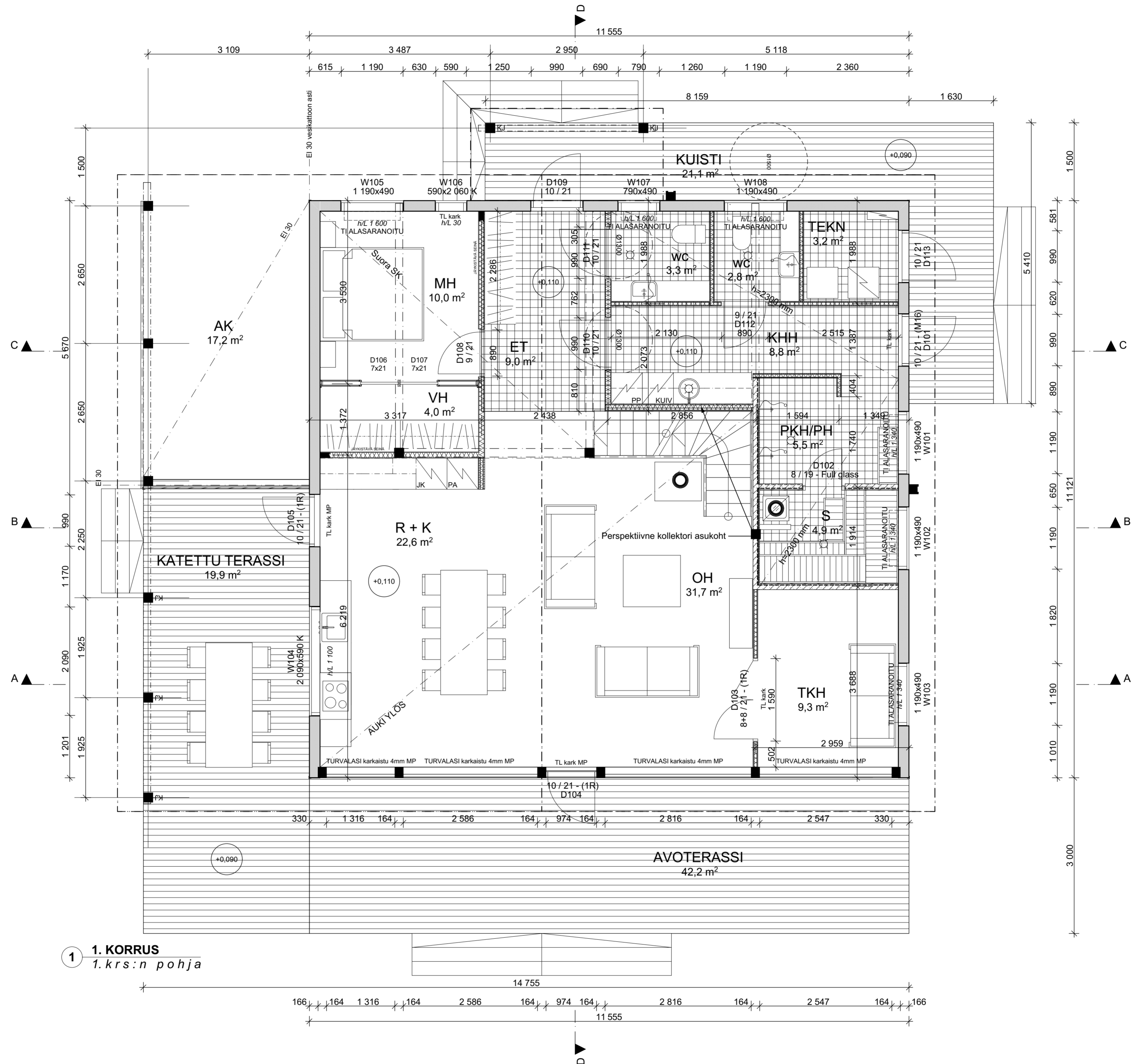


1.KRS KERROSALA
128,5 m²

1.KRS HUONEISTOALA
119,5 m²



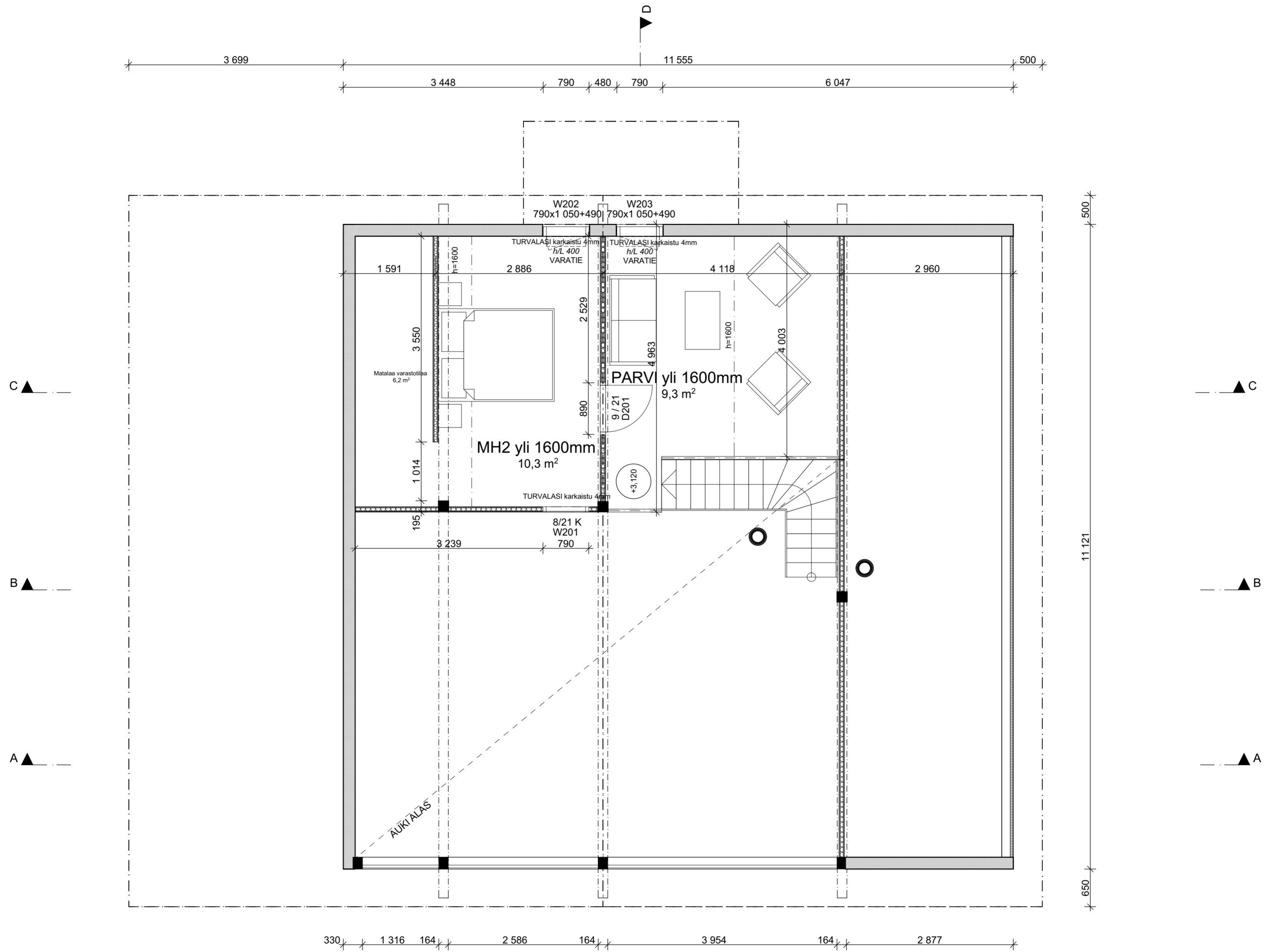
1. KORSUS
1.krs:n pohja

MUUTOS TAI LISÄYS		PAIVAMAARA	PIIRTAJA
K:OSAKYLA CITY RAKENNUSLOMENNINDE BUILDING TYPE	KORTTELITILA TONTTIKUNTO	VIRANOMAISTEN ARKISTOINTIMERKINTÖJÄ VARTEN PIIRUSTUSLAJI WD 0/0	JUOK. N:O 0/0
		PIIRUSTUKSEN SISÄLTÖ Plan 1	MITTAKAAVA 1:50
SUUNNITTELUALA		PIIR. NRO	MAUTOS
ARK		1	0
PIIRTAJA	TLAUSNUMERO	ATK-NIMI	
	EE4017695	4017695 Fusion Studio_Kleau Andrei.pjn	

Honkarakenne Oy:llä on VTT:n myöntämä ETA-hyväksyntä
European Technical Approval, ETA-03/0015,
joka yhdistää lasisijipöytä- ja ovi- ja ikkuna-
vaatimusten mukautusohjelmien nro 9809-CPD-0356
kanssa mahdollisesti CE-merkin käytön.

2.KRS KERROSALA
21,3 m²

2.KRS HUONEISTOALA
20,5 m²



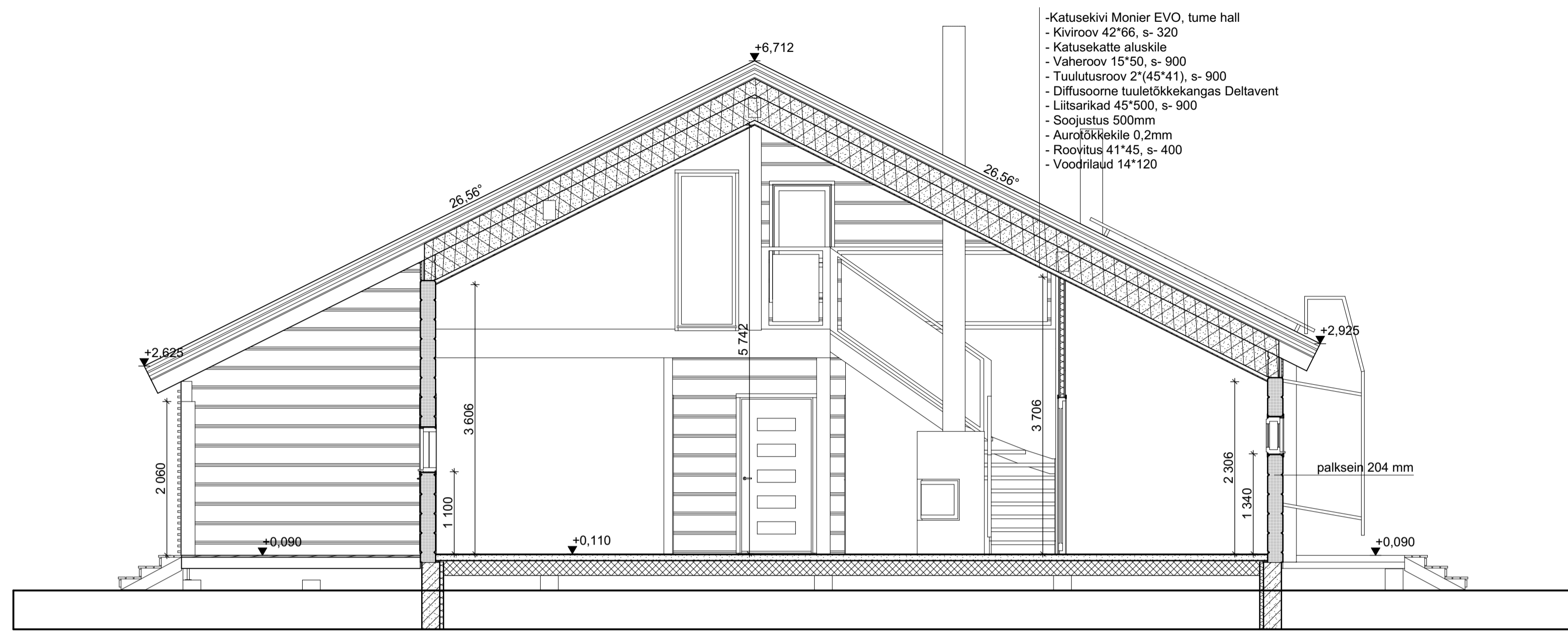
② 2. KORRUS
2.krs:n pohja

D

MUUTOS TAI LISÄYS PAIVAMAARA PIIRTAJA

VIRANOMAISTEN ARKISTOINTIMERKINTÖJÄ VARTEN		
PIIRUSTUSLAJI	JUOK. N ^o	
WD	0/0	
PIIRUSTUKSEN SISÄLTÖ	MITTAKAAVA	
Plan 2	1:50	
SUUNNITTELUALA	PIIR. NRO	MUUTOS
ARK	2	0
PIIRTAJA	TLAUSNUMERO	ATK-NIMI
	EE4017695	4017695 Fusion Studio_Kleau Andrei pin

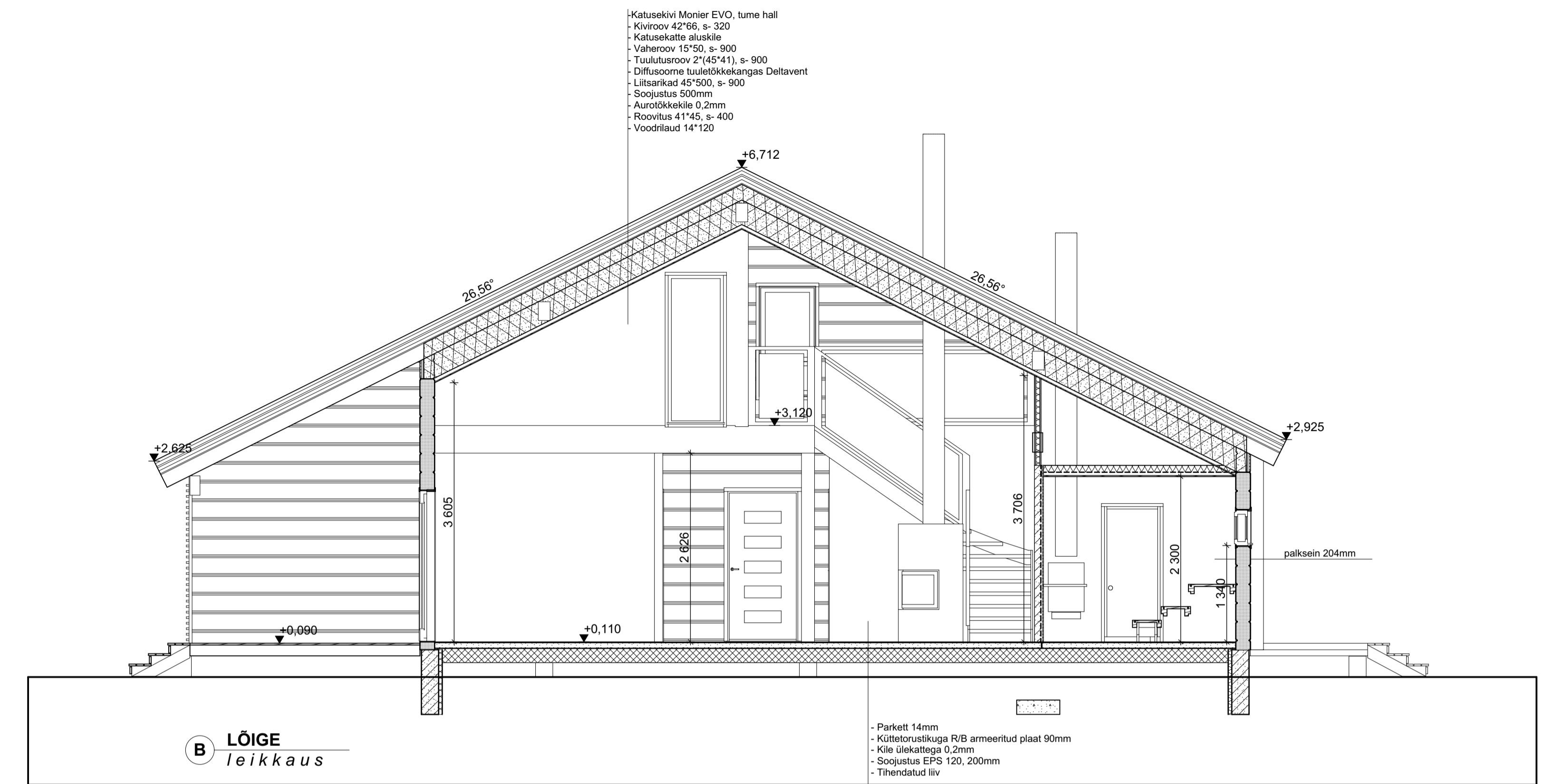
Honkarakenne Oy:llä on VTT:n myöntämä ETA-hyväksyntä
European Technical Approval, ETA-03/0015,
joka yhdistää lasisijainleikkimateriaalin
vaatimustenmukaisuustodistuksen nro 0809-CPD-0356
kanssa mahdollisesti CE-merkin käytön.



- Katusekivi Monier EVO, tume hall
- Kiviroov 42*66, s- 320
- Katusekatte aluskile
- Vaherov 15*50, s- 900
- Tullulusrööv 2*(45*41), s- 900
- Diffusioonituletõkkekangas Deltavent
- Litsarikad 45*500, s- 900
- Soojustus 500mm
- Aurutõkkkile 0,2mm
- Roovitus 41*45, s- 400
- Voodrilaud 14*120

PERUSTUS ERILLISEN SUUNNITELMAN MUKAAN (EI HR- loomitus)

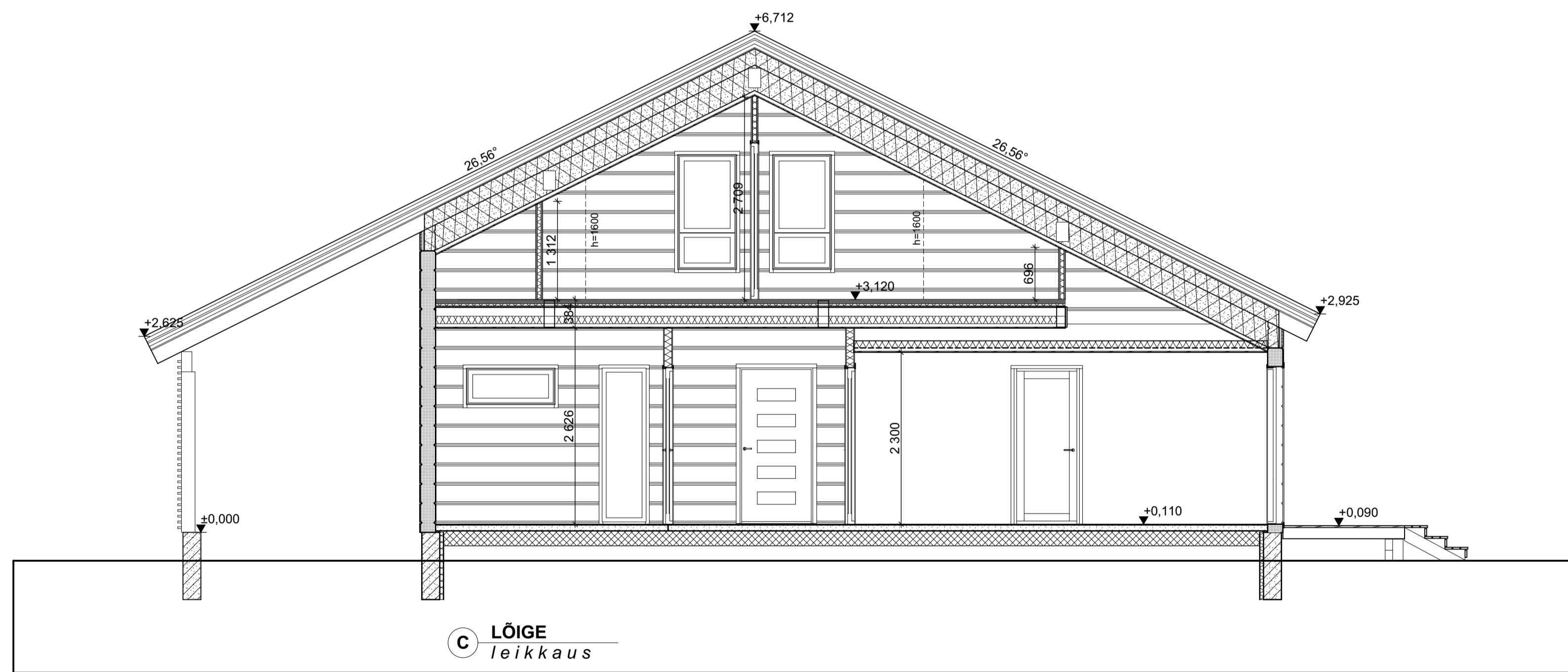
A LÕIGE
leikkaus



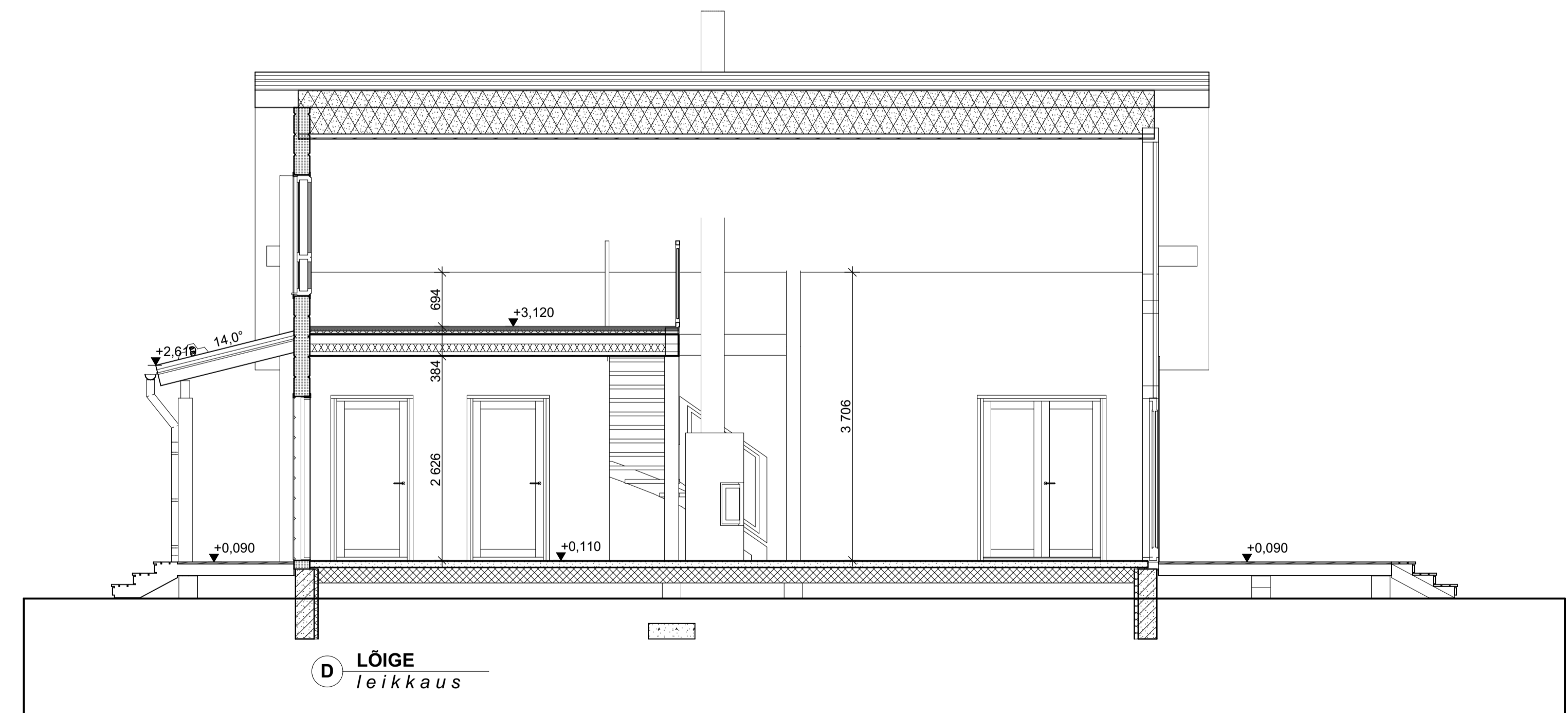
- Katusekivi Monier EVO, tume hall
- Kiviroov 42*66, s- 320
- Katusekatte aluskile
- Vaherov 15*50, s- 900
- Tullulusrööv 2*(45*41), s- 900
- Diffusioonituletõkkekangas Deltavent
- Litsarikad 45*500, s- 900
- Soojustus 500mm
- Aurutõkkkile 0,2mm
- Roovitus 41*45, s- 400
- Voodrilaud 14*120

B LÕIGE
leikkaus

- Parket 14mm
- Kõrgetõrkekuga R/B armeeritud plaat 90mm
- Kile Diekatteda 0,2mm
- Soojustus EPS 120, 200mm
- Tihendatud liiv



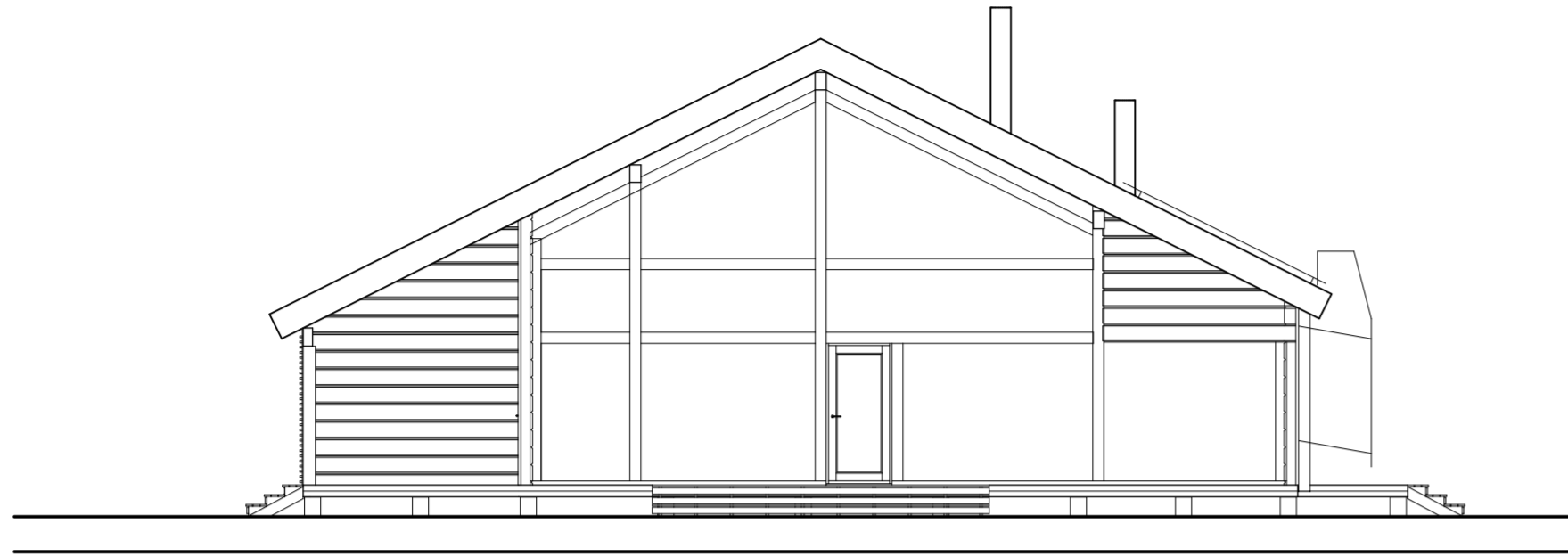
C LÕIGE
leikkaus



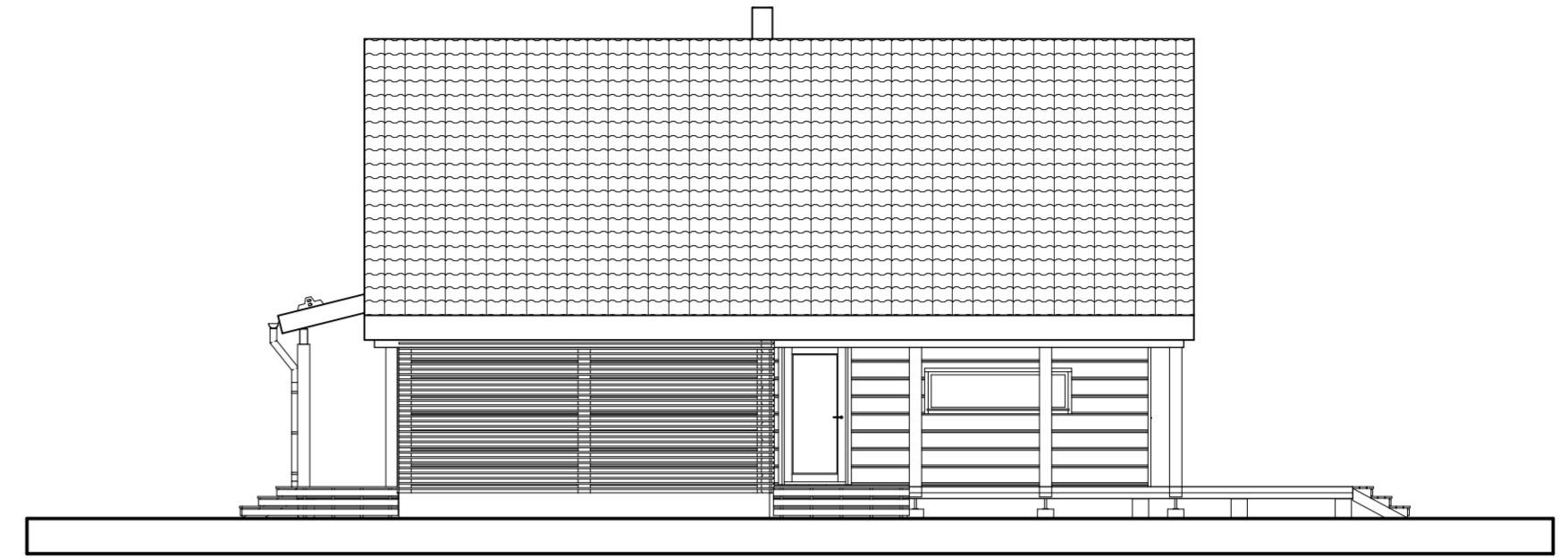
D LÕIGE
leikkaus

MUUTOS TAI LISAYS		PAIVAMAARA	PIIRTAJA
K. OSAKLA	KORITTELLILA	TOKITRIPKO	
VIRANOMASTE ARHISTORITMERKINTOJA VASTEN		ARH. KO	
PIIRUSTUSLAAP	WD	0/0	
PIIRUSTUSEBIDAKTO		MITTVAHKA	
Sections A..D		1:50	
SUUNNITTELLILA	PIIR.NRO	MAJUTOS	
ARK	3	0	
PIIRTAJA	TEHASEMERO	ATK.NEM	
	EE4017695	4017695 Fusion Studio_Katun Andri pih	

Hindamäärade OÜ/ik on VTTA registreeritud ETB/Arhitektuur
 European Technical Approval, ETA-2009/15,
 joka põhineb hindamäärade ja arhitektuur-
 võrdlemisaluselisel arvul arv 000 CPD-0596
 klassis rahvusvahelise CE-märgi loomisel.



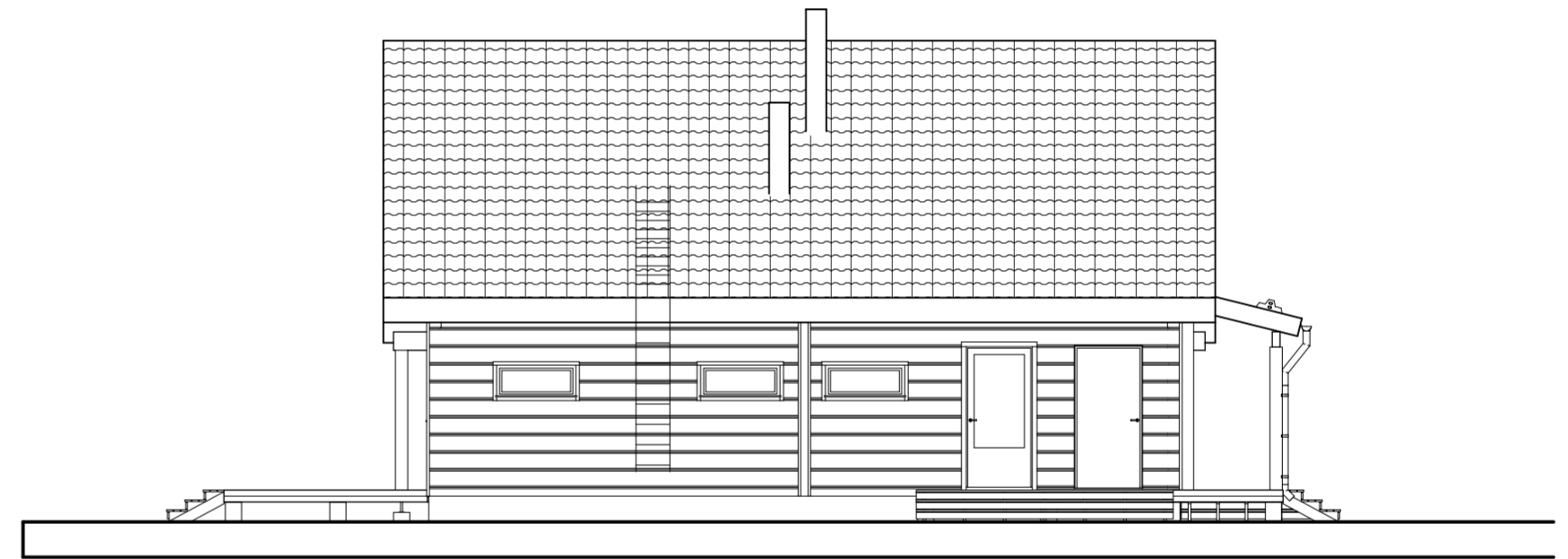
① VAADE
julkisivu



② VAADE
julkisivu



③ VAADE
julkisivu



④ VAADE
julkisivu

MUUTOS TAI LISÄYS	PAIVAMAARA	PIIRTAJA
-------------------	------------	----------

VIRANOMAISTEN ARKISTOINTIMERKINTÖJÄ VARTEN	
PIIRUSTUSLAIJI	JUOK. N:O
WD	0/0

PIIRUSTUKSEN SISÄLTÖ	MITTAKAAVA
Elevations	1:100

SUUNNITTELUALA	PIIR.NRO	MUUTOS
ARK	4	0
PIIRTAJA	TILANUMERO	ATK-NIMI
	EE4017695	4017695 Fusion_Studio_Kleutsun Andrei.pln

Honkarakenne Oy:llä on VTT:n myöntämä ETA-hyväksyntä
European Technical Approval, ETA-03/0015,
joka yhdessä laatujohtajien ja siihen liittyvien
vaatimustermsäisyysohjeiden nro 0908-CPD-0356
kanssa mahdollistaa CE-merkin käytön.

PRINT DATE: 16.03.2022 PRINTED FROM FILE: 4017695 Fusion Studio_Arkistointi.pln PRINTED BY: p...