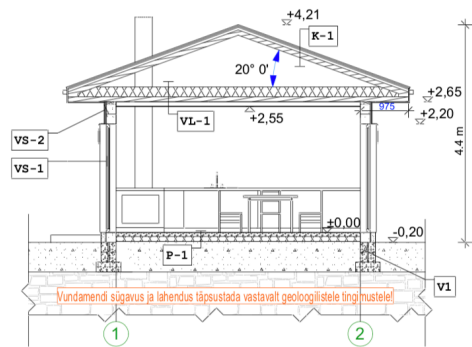


LÕIGE A-A



V1

Müüritis:
 Öonesplok 140 mm
 Vahtpolüstürool 25 mm
 Öonesplok 140 mm
 Taldmik 500x200 mm
 Killustikalus 200 mm

P1

VIIMISTLUSKIHT
 -Põrandakate vastavalt ruumile (parkett/keramiline)
 RAUDBETONPLAAT
 - raudbetoonplaat 80 mm, betoon C20/25, sarrusvõrk
 - kütetorud paigaldada sarrusvõrgu peale
 - keskkonnaklass XC1
 - pinna tasetasuklass A-4-25 BY-45 järgi
 KAITSEKILE
 - vuugid ülekattega 200 mm või teibitud
 SOOJUSTUS
 - vahtpolüstüreenplaadid EPS80 100 mm, soojusjuhtivustegur 0,034 W/mK
 - soojustusplaadi veeimavus peab olema <2%
 - soojustusplaadi survepinge 10% deformatsioonil peab olema >120 kPa
 MINERAALNE TÄITEPINNAS
 - tihendatud liivaalus min. 200 mm, tihendusaste 95%
 - tihendatud liivaalus min. 200 mm, tihendusaste 95%
 OLEMASOLEV JA/VÕI MINERAALNE PINNAS
 - mineraalse pinnase tihendusaste 95%

K-1

Katusekivi
 Roovitus 50x75 mm
 Distantliist 25 mm
 Aluskate
 Puitsarikas 50x100 mm

VL-1

Puistevill 300 mm
 Fermid 50x100 mm
 Ehituskile

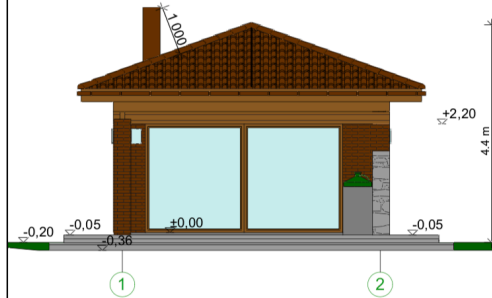
VS-2

Välissein:
 Horisontaallaudis 20 mm
 Distantliist 20 mm
 Poorbetoon plok 200 mm
 Viimistluskrohv

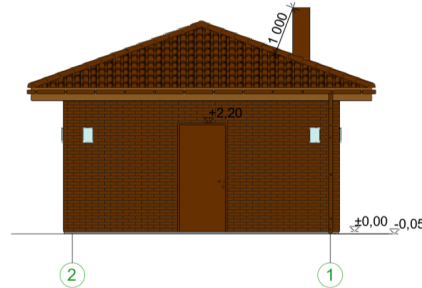
SS1

Viimistlus vastavalt ruumi otstarbele
 Krohv
 Kergplok 100 mm
 Krohv

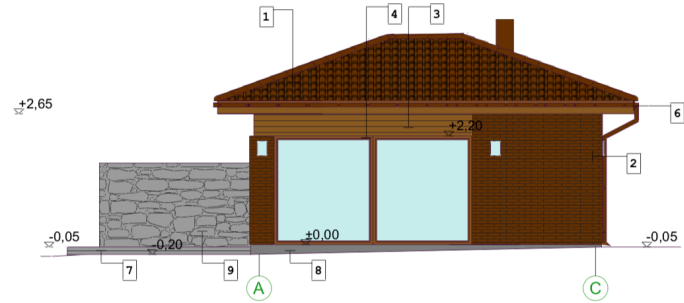
VAADE 1-2



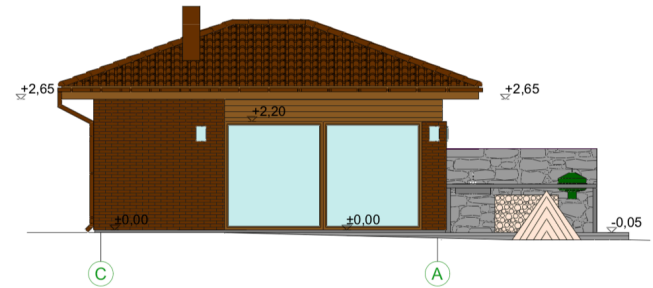
VAADE 2-1



VAADE A-C



VAADE C-A



MATERJALIDE EKSPLIKATSIOON

- | | |
|---|--|
| 1 | KATUS: KIVIKATUS - TUMEPRUUN (sama, mis hoone) |
| 2 | FASSAADIKIVI, PRUUN - Terra (sama, mis hoone) |
| 3 | RÄÄSTALAUDIS; PRUUN - WOODX TEKNO 1805 (sama, mis hoone) |
| 4 | KLAASPAKETT PUITRAAMIS; KULDNE TAMM (PRUUN) (sama, mis hoone) |
| 5 | PLEKKDETAILID JA KATTEPLEKID, AKNAPLEKID; PRUUN - RR32 või analoog |
| 6 | SADEVEETORU; PRUUN - RR32, SADEVEERENN; PRUUN RR32 või analoog |
| 7 | TERRASS - PUITLAUD ; HALL või analoog |
| 8 | SOKKEL - ÖONESPLOKK (PUHASVUUK toon HALL: Tikkurila Facade 4976) |
| 9 | MÜÜR; HALL - LOODUSKIVI |

