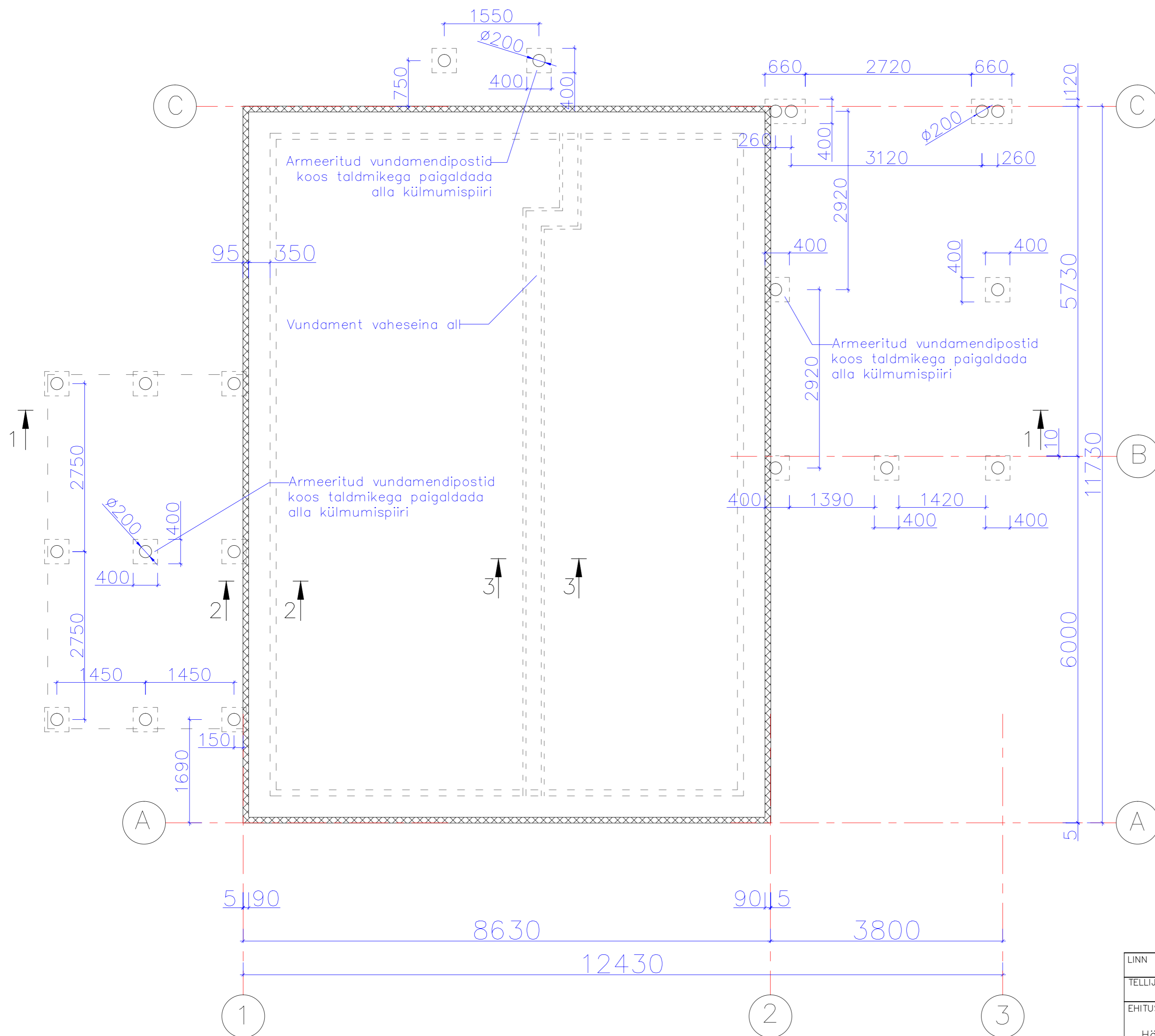
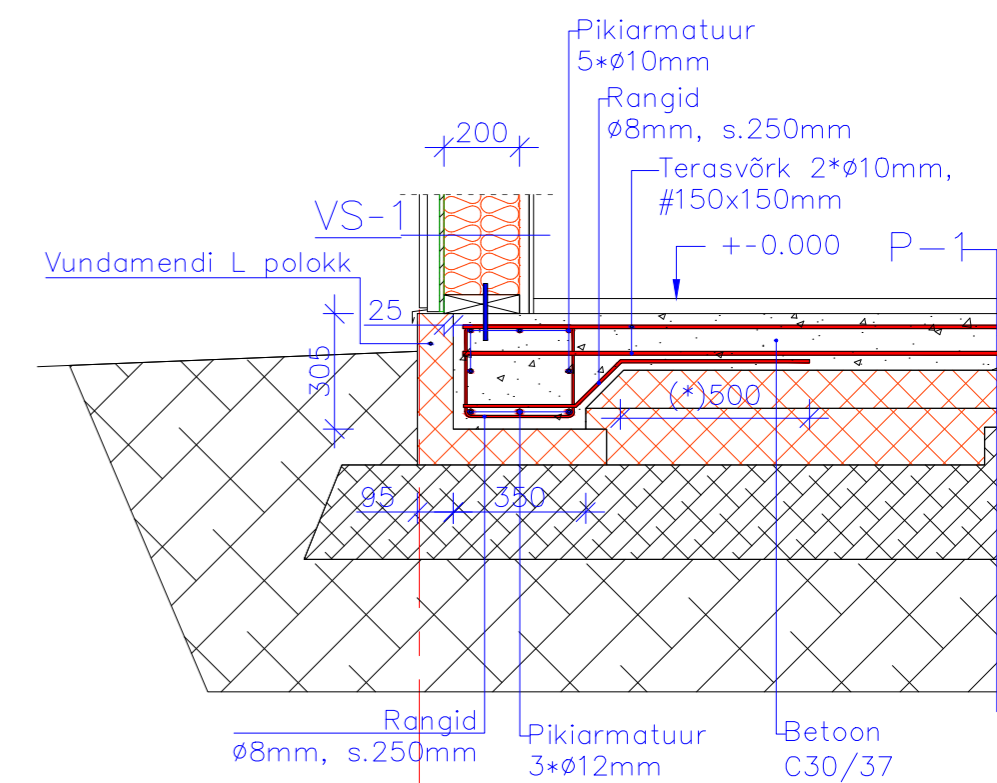


Vundamendi plaan, M1:50

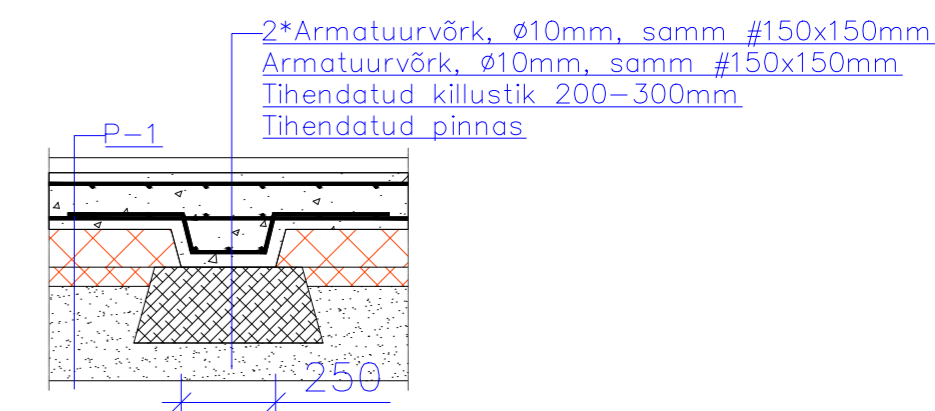


Lõige 2-2, M1:20



* Pikivardad, rangid, armatuurvõrk siduda omavahel ühtseks tervikuks
 (*) Ülekate 500 mm

Lõige 3-3, M1:20



* Põrand vaheseinte all

LINN	KINNISTU NR.	TÖÖ NR.	21-18	KUUPÄEV	08.11.2018
TELLIJA	STAAD	EP	LEHT	AR-1	MÕÖT M 1:50
EHITUSOBJEKT	Laadi küla, Häädemeeste vald, Pärnu maakond		JOONIS	Vundamendi plaan	
PROJEKTEERIJAS			MÄRKUSED		
ALLKIRI			KONTAKTISIK		