

● PÕRANDAKÜTTE TERMOSTAAT

▲ PISTIK

⊗ VALGUSTI

▶ LÜLITI 1ne

▶ LÜLITI 2ne

○ VENTILAATOR

A-1

ÕHKSOOJUSPUMP

JK

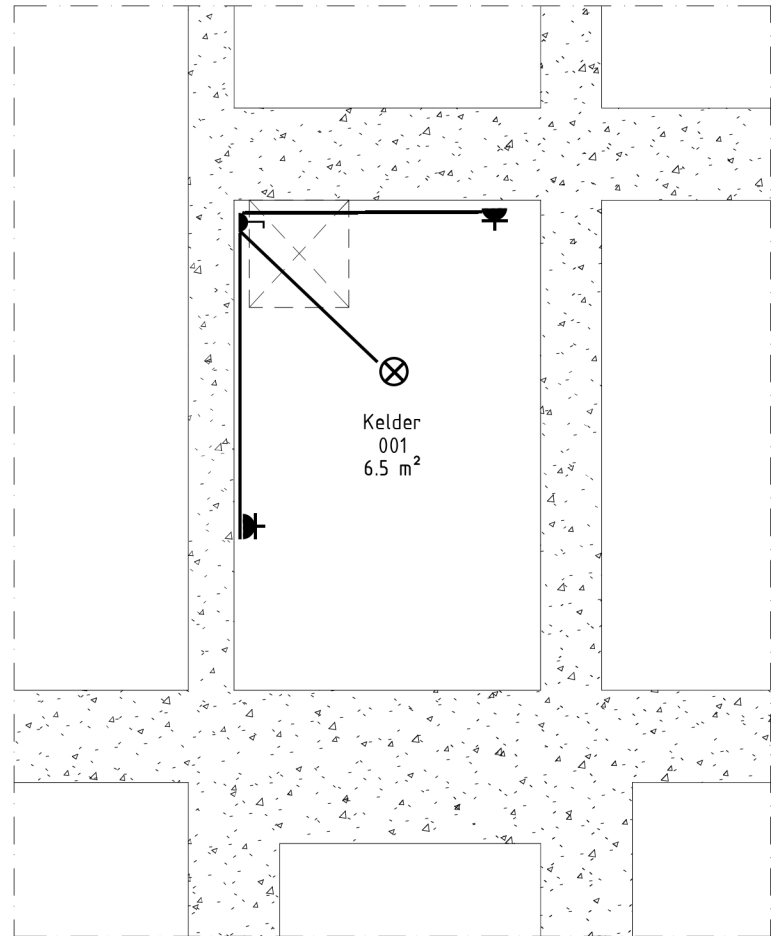
Koridor  
101  
3.7 m<sup>2</sup>

Elutuba  
105  
15.9 m<sup>2</sup>

WC  
102  
2.8 m<sup>2</sup>

Köök  
104  
6.2 m<sup>2</sup>

Abiruum  
103  
6.6 m<sup>2</sup>



## Kaitsmed

Grupi nr	Tarbija nimetus	RVK Gr nr	Kaitse in/lv; A	Juhtmestik
1-2.	Rikkevoolukaitselüliti 1P 30mA	RVK Gr1	25	
3.	Valgus 1 (esik õue, WC, elutuba), WC vent	1	B10	XP J 3G1,5
4.	Elutoa põrandaküte	1	B10	XP J 3G2,5
5.	Esik (Esiku PP, nõrkvool PP)	1	B10	XP J 3G2,5
6.	WC ( WC Põrandaküte, WC PP, Peeglivalgus)	1	B10	XP J 3G2,5
7.	Boiler	1	B16	XP J 3G2,5
8.	Kelder (Valgus ja keldri PP)	1	B10	XP J 3G2,5
9-10.	Rikkevoolukaitselüliti 1P 30mA	RVK Gr2	25	
11.	Õhksoojuspump	2	B16	XP J 3G2,5
12.	Elutoa PP	2	B10	XP J 3G2,5
13.	Köögi seadmed (Külmik, pliit, ahi, kolu)	2	B10	XP J 3G2,5
14.	Köögi tööpinna PP	2	B10	XP J 3G2,5
15.	Tagaruum [Tagaruumi PP, Köögi Põrandaküte ja valgus 2(tagaruum ja köök)]	2	B10	XP J 3G2,5
16.	RESERV			