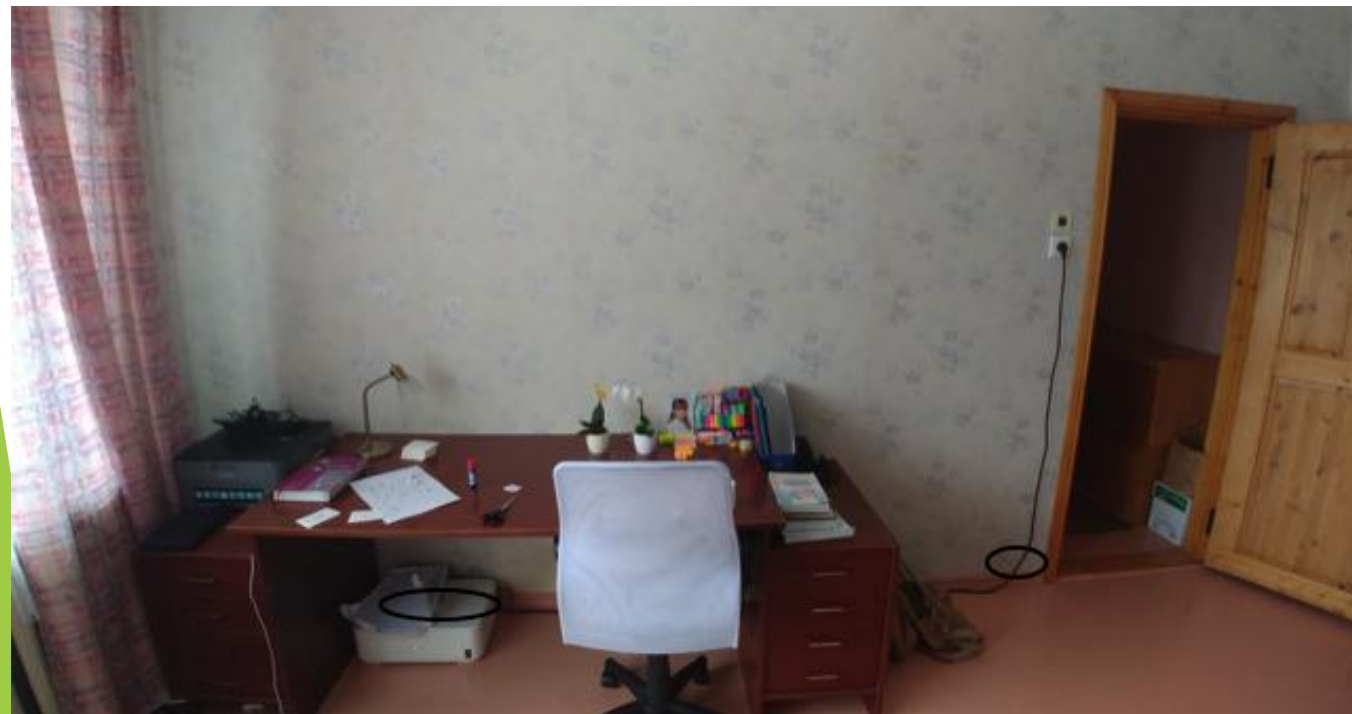


Tartu Elektriplan 2018

Elutuba



- ▶ Laua all (seal, kus skänner)-
võimalikult palju (ideaalis
vähemalt 5)
- ▶ Paremal pool, ukse kõrval - 2

Elutuba



- ▶ Ukse taha - 2tk
- ▶ Kapi taha nurka - 2tk

Elutuba



- ▶ Analoogiliselt vastasseinaga - pikk rida alla põranda lähedale

Esik



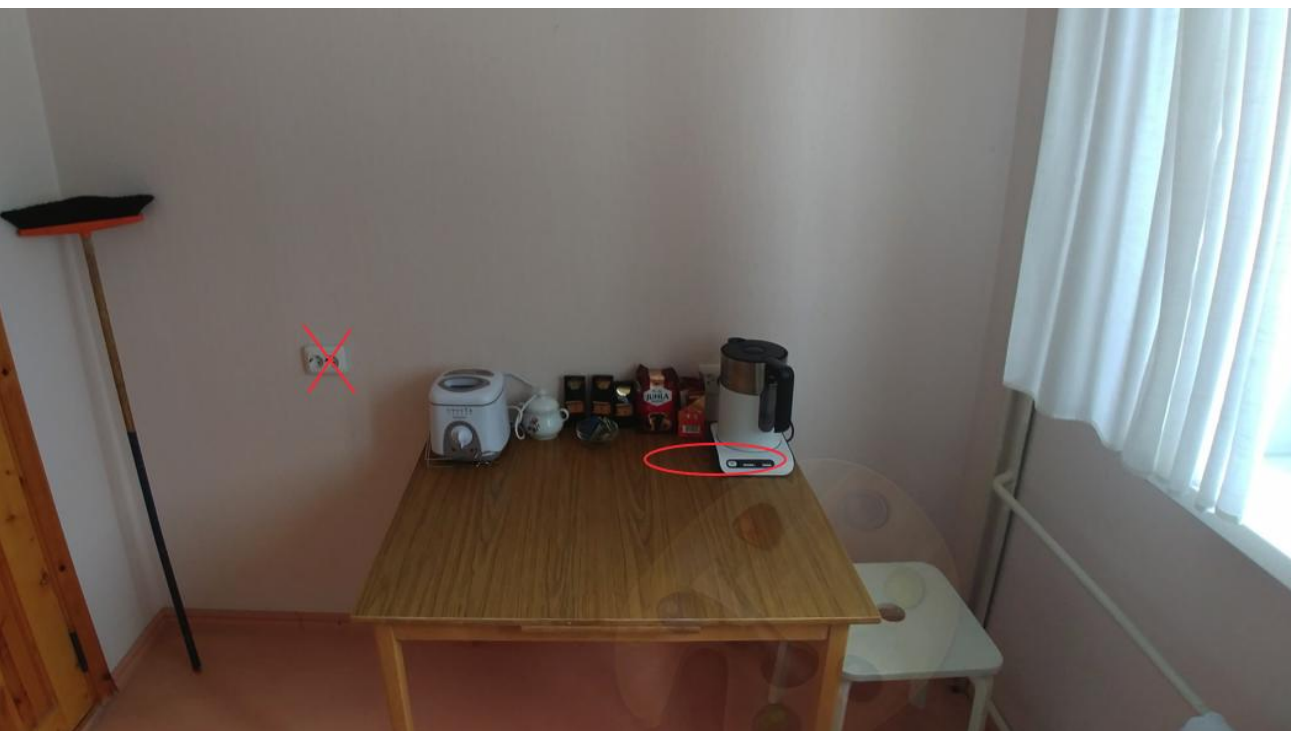
- ▶ Stepsli jätaks samasse kohta
- ▶ Fonoluku telefon on osaliselt lülitil peal
- ▶ Elutoapoolsesse koridori ossa kuluks ka valgusti ära

Esik



- ▶ Pistiku asukoht on ok, aga liigutaks allapoole

Köök



- ▶ Vasakpoolne pistik ei leia peaaegu kunagi kasutust, seda pole otseselt vaja
- ▶ Paremal võiks olla pikem rida (nt 4tk), ja olla laiapinnast allpool

Köök



- ▶ Külmiku taga võiks olla rohkem kui 1 pistik, aga ei suutnud päris hästi välja mõelda, mis see asukoht võiks olla. Näiteks on mikrolaineahju juhe nii lühike, et praegusesse pistikusse ei ulatuks. Samas kuna praeguses asendis mikro uks korralikult ei avane, siis ei tea, kas see peaks üldse olema aspekt, millega arvestada (äkki lihtsalt talle parem koht kunagi leida).

Magamistuba



- ▶ Vasakul pool, kapi varjus nt 2tk
- ▶ Paremalt, voodi taga (põranda kohal) vähemalt 2tk

Magamistuba



- ▶ Paremalt tooks pistiku allapoole, nt 2tk
- ▶ Äkki vasakule nurka ka midagi, nt 2tk

Vannituba

- ▶ Pilti ei hakanud tegema aga jätkaks sinna samasse kusse on, kattega
- ▶ Põrandakütte jätkaks ka alles, täitsa töötab kui tahta