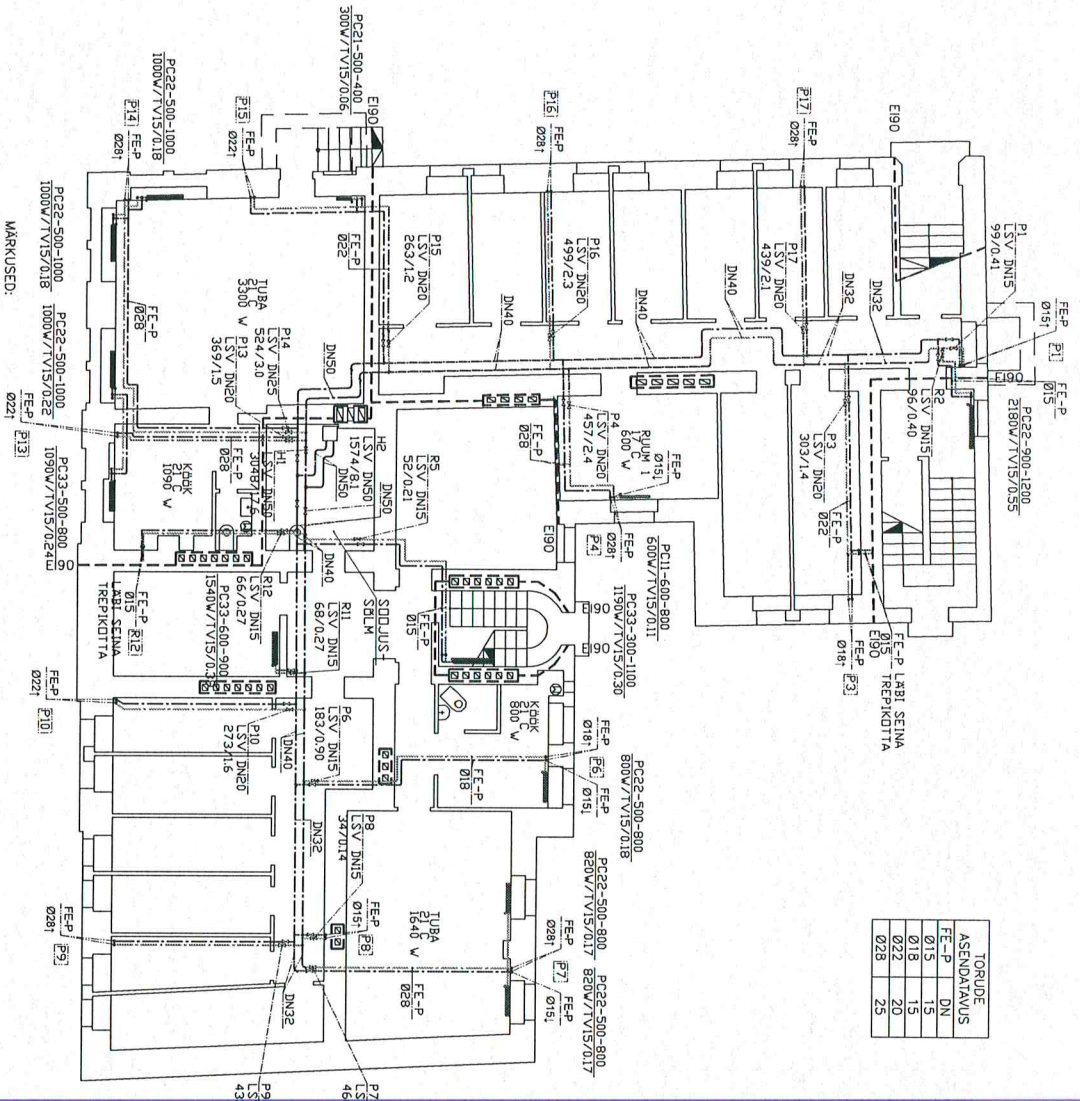


P8 – JÄI PAIGALDAMATA ELANIKE VASTUSEISU TÖTTU

KOOPIA 0168 : 13.12.2016



1. OLEMASOLEVAD KÜTTEUSÜSTEEMI MAGISTRAALTORUSTIKUD SALVUTATAKSE. PROJEKTEERITUD KÜTTEPÜSTIKUD MONTERIDA PRESSIIMIKKEGA ÜHENDATAVATEST KALIBREERITUD TERASTORUSTEEST (NÄITEKS SANNA THERM) VAHELAGEDE ÜBIMISEL PAIGALDADA TORUD HOLSIS. TORUSTIKU KALLE 0,3% SOOJUSOLUVE VOI TÕHENDUSARVAMATUURIDE SUUNAS.
2. PROJEKTEERITUD KÜTTEKEHADENA KASUTADA TERASTPAAKIKÜTTEKESKID PUMOD COMPACT PNTD. OLEMASOLEVAD TERASTPAAKIRADATORID SALVUTATAKSE.
3. KORTEREITE TEMPERAATUURREGULAATORITENA KASUTADA EELISTEADEGA TERMOSTAATVENTIILE DN15 + TERMOSTAAT REGULEERIMISVÄLJUSEGA 16-28°C. KÜTTEKEHADE TAGASVÕULU PAIGALDADA SÜLGUJUMIK DN15.
4. KÜTTEPÜSTIKUTEL PAIGALDADA PEALEVOOLU SÜLGENTILU JA TAGASVÕULU TASAKKALUSTUSVENTIIL. PÜSTIKUD JA HARULIINID VARUSTADA TÕHENDUSARVAMATUURIDEGA.
5. PROJEKTEERITUD KÜTTEPÜSTIKUD KEELDRIIS ISOLEERIDA ALUMIINIUMKATTEGA KIVUULI-ISOLEERKOORIKUTEGA TORUARMUURID SOLEERIDA ALUMIINIUMKATTEGA TORUSTIKEGA.
6. AAD TULETÕKKEPARETE JA VAHELAGEDE ÜBIMISEL TÕHENDADA TULEPÕLVISA AVAARITEGA ERIO VASTAVALT.
7. KÜTTEUSÜSTEEMI TORUSTIKE JA SEADMETE PAIGALDAMISEL JÄRGIODA KEHTUMAD NORMIDOKUMENTE JA VALUSTAMISEL ÜHENDUJAS.
8. PAIGALDAMISEL ARVESTADA TESTE EROSOODEGA. TÕHENDUJAL TÄPSUSTADA ENNE TÕBE ALGUST.
9. KÜTTEUSÜSTEEMI TÕOROHK DN 2,5 BAR.

MARKUSED:

TORUDE	
ASENDATAVUS	ASENDATAVUS
FE-P	DN
015	15
018	15
022	20
028	25

KASUTATUD TÄHISED:

- KÜTTEUSÜSTEEM PEALEVOOL T11
- KÜTTEUSÜSTEEM TAGASVÕOL T21
- OLEMASOLEV SALVUTAV KÜTTEUSÜSTEEM / PEALEVOOL T11
- OLEMASOLEV SALVUTAV KÜTTEUSÜSTEEM / TAGASVÕOL T21
- TORUSTIK KORJUSEL 0,1200 MM
- TORUSTIK KORJEMAL KUI 1200 MM
- TULETÕKKEKSEKTSIOONI PIIR
- x— KUIUKRAAN
- x— TASAKKALUSTUSVENTIIL
- E3— KÜTTEPÜSTIKU NUMBER
- FE-P— KALIBREERITUD TERASTORU/TOUSEV
- E28T— VÄLJUSIMOODI ZEMM
- DN— KERNMESHARV TERASTORU
- OLEMASOLEV KÜTTEKEHA
- PROJEKTEERITUD KÜTTEKEHA

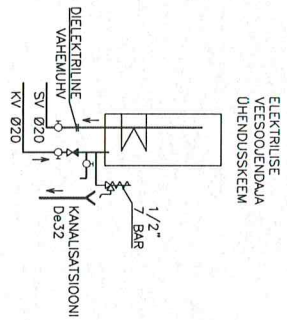
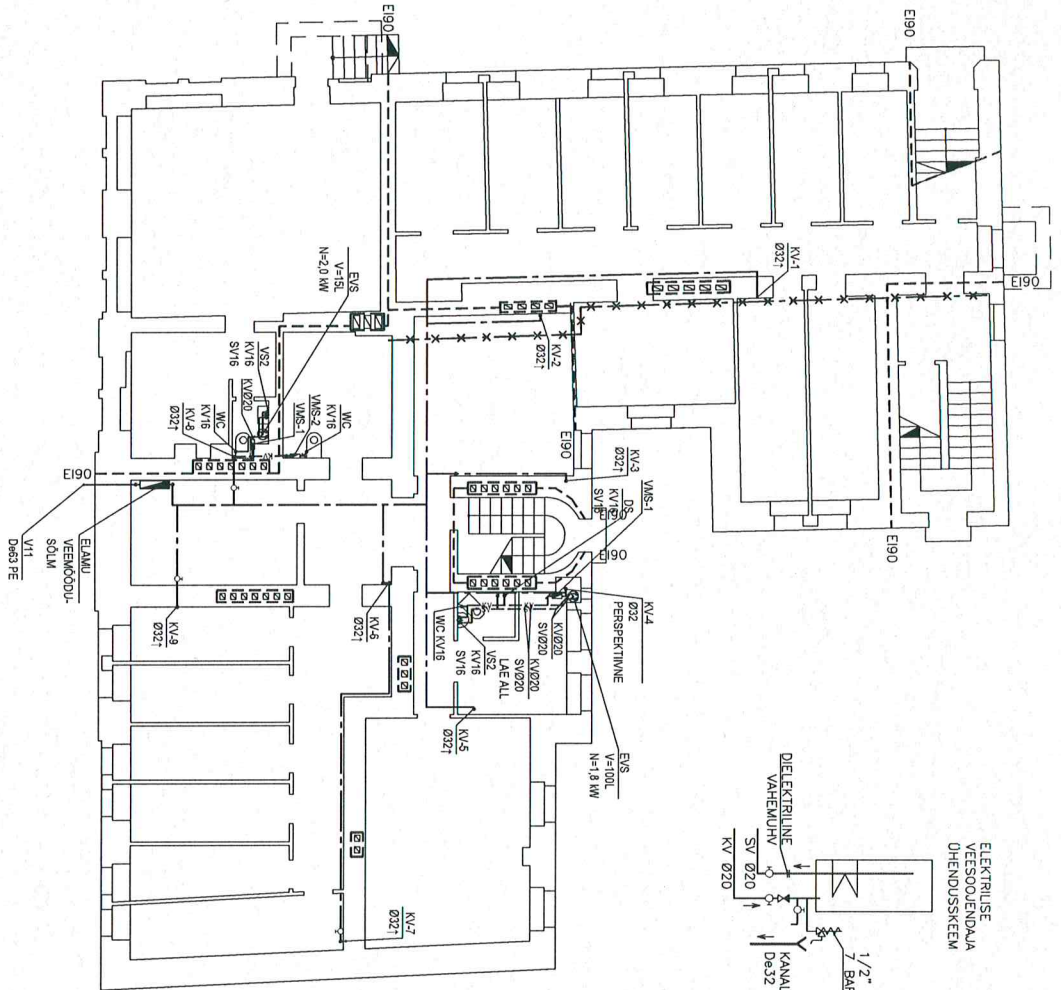
P3 LSV DN20
 P29/13 POSTIKU NR.
 TASAKKALUSTUSVENTIIL MÕOT
 VOOLUJUHUK (l/h) / kv ARV

TUBA RUUMI NIMETUS
 21 C ARVUTUSLIK SISETEMPERATUUR
 770 V ARVUTUSLIK SOOJUSKOORMUS
 TERASTPAAKIKÜTTEKEHA TÕUP
 KÜTTEKEHA KÕRUS [MM]
 KÜTTEKEHA PİKURUS [MM]
 PC22-500-900
 1000W/TV15/015 TERMOSTAATVENTIIL KV ARV
 1000W/TV15/015 TERMOSTAATVENTIIL MÕOT
 KÜTTEKEHA SOOJUSVÄLJUS

KÜTTEUSÜSTEEMI PÕHINÄHTAADI:
 ARVUTUSLIK SOOJUSKOORMUS 106 kW
 KÜTTEVEE TEMPERAATUR T11/T21 - 70/50 °C
 KÜTTEUSÜSTEEMI RÕHUVÄLJUS q = 4522 l/h
 (ILMA SOOJUSVÄHETIT) qp = 16 kPa

P8 - VARASEMALT VEEVARUSTUS PAIGALDATUD

KOOPIA 016E: 13.12.2016

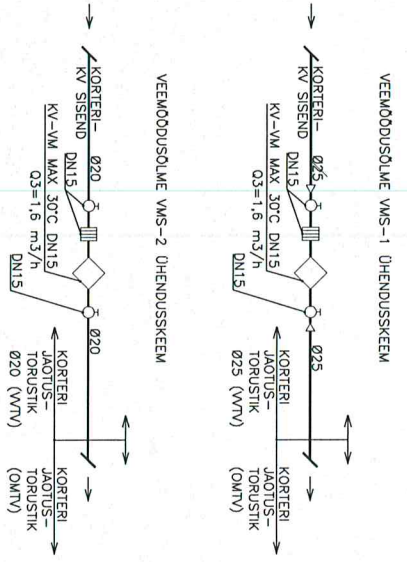


- MÄRKUSED:**
1. PROJEKTEERITUD VEETORUSTIKUD MONTEERIDA:
 - ALU-PEX KIHISEN-PLASTIKTORUSTEST.
 2. TORUSTIKUD VARUSTADA SULG- JA TÕHENDUSARMAJURIDEGA.
 3. POTENSIAALDRAHTI TÕHENDUSKÄBLI RISTLÕIGE $s \geq 6$ mm².
 4. VAHELAGEDE JA PIIRETE LÄBIMISEL PAIGALDADA TORUD HÜLSIS.
 5. AAVAD TULETÕKKEPIIRETE JA VAHELAGEDE LÄBIMISEL TIHENDADA TULEPUSIVA AAVÄTTEGA EI90 VASTAVALT.

- TÄHISED:**
- KV1 KÜLMA VEE PUSTIK, NR
 - OLEMASOLEV KV TORUSTIK
 - LIKVANDERITAV VEETORUSTIK
 - PROJEKTEERITUD KV TORUSTIK
 - PROJEKTEERITUD SV TORUSTIK
 - KORTERI VEEMOODUSLAIN
 - DHEIDLAINE VEEARVESTI (VW)
 - DN15 Q3=1,6 m³/h
 - KUULIKRAAN PN10 TÄISMAAGA
 - SOELFILTHER PN10
 - KORTERIOAMANIKU TÕRVOVIT
 - VEEVARUSTUSE TÕRVOVIT
 - TULETÕKKESEKTSIOONI PIIR
 - KÕRGMALAMU SEGISTI
 - VS1 PESUKAUSI SEGISTI
 - VNS VANNISEGISTI
 - DS DUSHISEGISTI
 - WC-POTTI DHEIDUS
 - PM PESUMASIN
 - EVS ELEKTRILINE VEESOOLENDI

MAGISTRAALVEETORUSTIKE JA PUSTIKUTE	
ISOLATSIOONIKIHIL PAKSUS	DN10...49MM DN50...89MM
KV	s=20 MM s=30 MM

MÄRKUSED: VEETORUSTIKUD ISOLEERIDA ALU-FOOLIUM KATTEGA KIVVILLAST VAI KLAASVILLAST KOORIKUTEGA, MILLE SÜTTIMISTUNDLIKUKUS-TULEMISKLASS ON B-s1,d0.



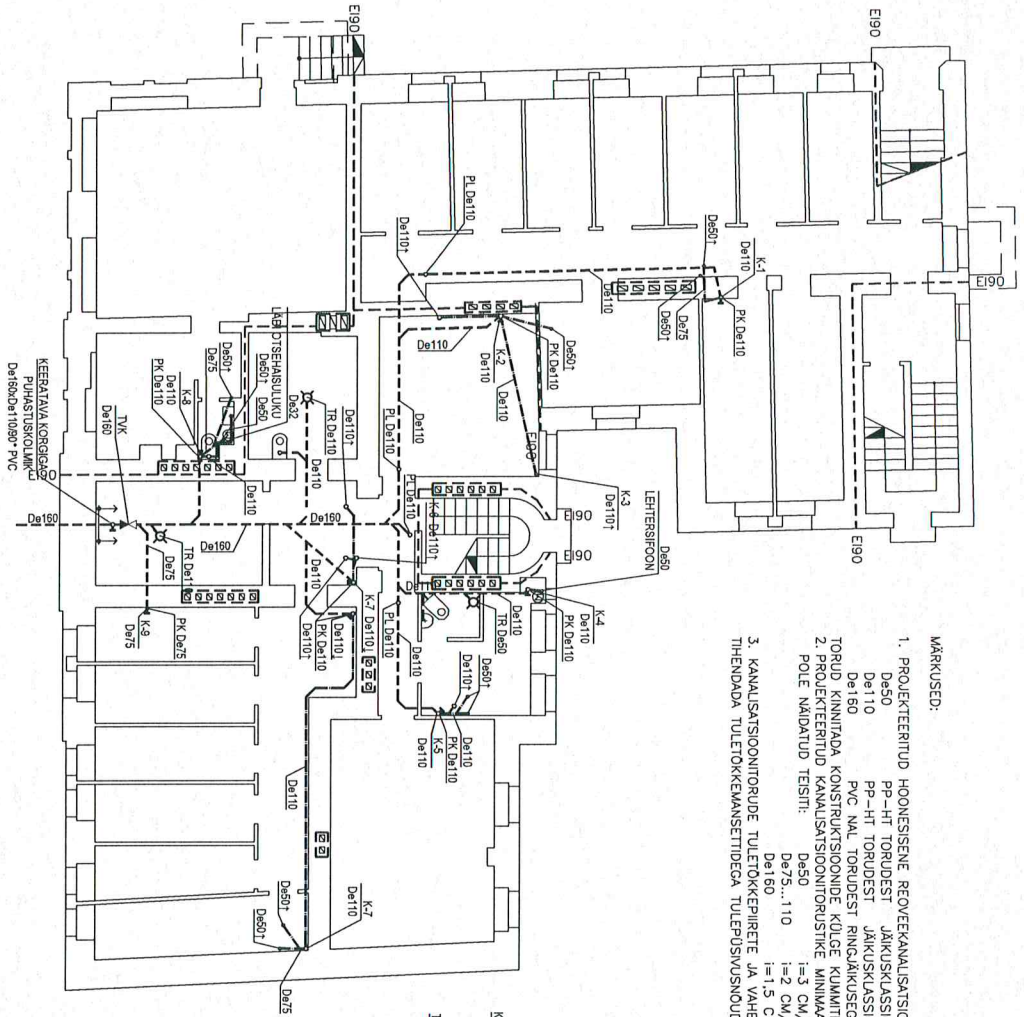
MUUDAT	MUUDATUSE KIRJELDUS	NIMI	ALLKIRI	KUUPAEV
TEHVA	KORTERIUHISTU KAUPMEHE 2	TOO NR		
REG. KOOD	REG. KOOD 80212383	20140306		
DRASITVAKORT	KAUPMEHE TN 2	STRAKUM		
	10114 TALLINN	Pp		
BRITUSTONAK	ELAMU RENOVEERIMINE	KAUPMEHE/KORT		
ZONINGI NÄGIVUS	VEEVARUSTUS	05.05.2014		
	KELDRIKORRUSE PIAAN	ASSAKU		
UK100	SKAALA 1:100	UK	SKAALA 1:100	UK100.DWG
		DIPRO OÜ		
		Tähepikk 1-aad Assaku 7501		
		Reg.kood 11459038 e-post dipro@pro.ee		
		Tel. 56 577 688 MTR Reg. ERF 001255		
		PROJEKT A.NADEL		
		VASTUTAV SKEEMALIST A.NADEL		
		PROJEKT JAH A.NADEL		

K4 – VARASEMALT KANALISATSIOON PAIGALDATUD (D50)

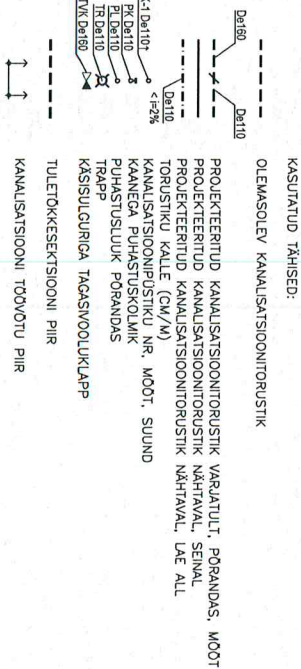
K8 – VARASEMALT KANALISATSIOON PAIGALDATUD (D75)

K6 – JÄI PAIGALDAMATA ELANIKE VASTUSEISU TÖTTU

KOOPIA 0766:
13.12.2014
[Signature]



- MÄRKUSED:
1. PROJEKTEERITUD HOONESSENE REOVEEKANALISATSIOONITORUSTIK MONTEERIDA:
D50 D110 PP-HT TORUDEST JÄRJKLASSIGA S14
D110 PP-HT TORUDEST JÄRJKLASSIGA S16
D160 PVC NAL TORUDEST RINGJÄRJKLASSIGA SN4
TORUD KINNITADA KONSTRUKTSIOONIDE KILDE KUUMITENDIGA KLAMBRITEGA.
2. PROJEKTEERITUD KANALISATSIOONITORUSTIKE MINIMAALSED KALED KUI JÕONISEL POLE NÄIDATUD TEISITI:
D50 D110 D160 D275...110
i=1,5 CM/M i=1,5 CM/M
i=2 CM/M i=2 CM/M
i=3 CM/M i=3 CM/M
3. KANALISATSIOONITORUDE TULETOKKEPIIRETE JA VAHELAGEDE LÄBIVIGUD TÄHENDADA TULETOKKEKAMNETTIDEGA TULEPÜSVUSVÕUDELE EIBO VASTAVALT.



MUUDAT:	MUUDATUSE KIRJELDUS	NIMI	ALLKIRI	KUUPÄEV
TELLIA	KORTERÜHISTU KAUPMEHE 2			
REG.KOOD	20140306			
REG.KOOD	80212383			
OLEMIST ASUKOHT	KAUPMEHE TN 2	STANDIA	PP	
10114 TALLINN				
ERISTUSVIIS	ELAMU RENOVEERIMINE	KAUPMEHE /KOHT		
ZOOONE NÄRITUS	KANALISATSIOON	08.05.2014		
KEELDRIKORJUSE PIAAN	ASSAKU			
LEHT	SKAALA	PROJEKT	LOOJANE	PROJEKTANT
VK200	VK	1:100	VK200.DWG	A.NADEL

DIPRO OÜ

Tõigi põle 1-4-8 Asasalu 73301
10114 Tallinn
Tel. 56 577 898
MTR 149
EIBP 001255

diopro@dipro.ee
EIBP 001255