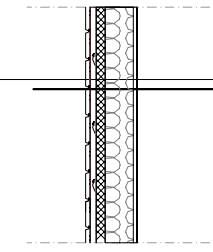


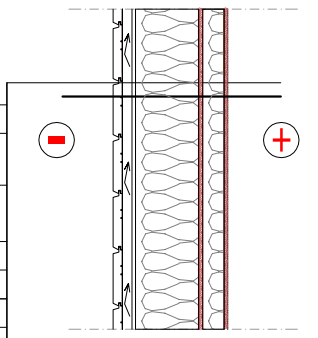
SS-3, M1:20

Lehtpuu laudis
 Tuulutusliist 18x50mm
 Sauna SPU 30mm
 Puitkarkass 45x95mm
 Soojustus 100mm
 Kipsplaat GN/GEK 12mm
 Siseviimistlus



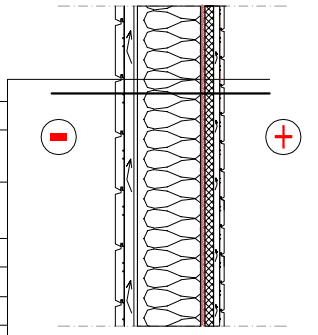
VS-1, Välisein M1:20

Voodrilaudis 22x120mm
 Vertikaalne roov 32x45mm / tuulutus
 Membraan 0,4mm
 Tuuletõkkekips GTS 9mm
 Karkass 45x195mm, s600mm +
 Min.vill 200mm
 Puitlaastplaat 10mm
 Aurutõkkepaber
 Hor. roov 45x45mm, min vill 50mm
 Kipsplaat GN/GEK 12mm
 Siseviimistlus



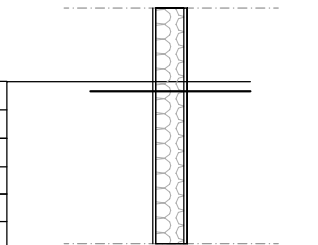
VS-2, Välisein M1:20

Voodrilaudis
 Vertikaalne roov 32x45mm / tuulutus
 Membraan 0,4mm
 Tuuletõkkekips GTS 9mm
 Karkass 45x195mm, s600mm +
 Min.vill 200mm
 Puitlaastplaat 10mm
 Sauna SPU 30mm
 Tuulutusliist 18x50mm
 Lehtpuu laudis



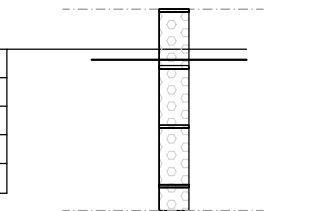
SS-1, M1:20

Siseviimistlus
 Kipsplaat GN/GEK 12mm
 Puitkarkass 45x95mm
 Kivivill 100mm
 Kipsplaat GN/GEK 12mm
 Siseviimistlus



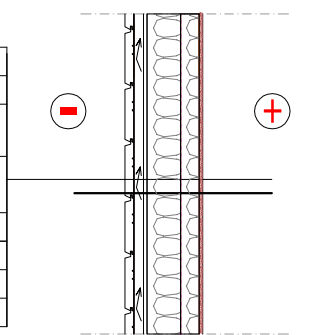
SS-2, M1:20

Siseviimistlus
 Tasandussegu
 Kergplok 100mm
 Tasandussegu
 Siseviimistlus



VS-3, M1:20

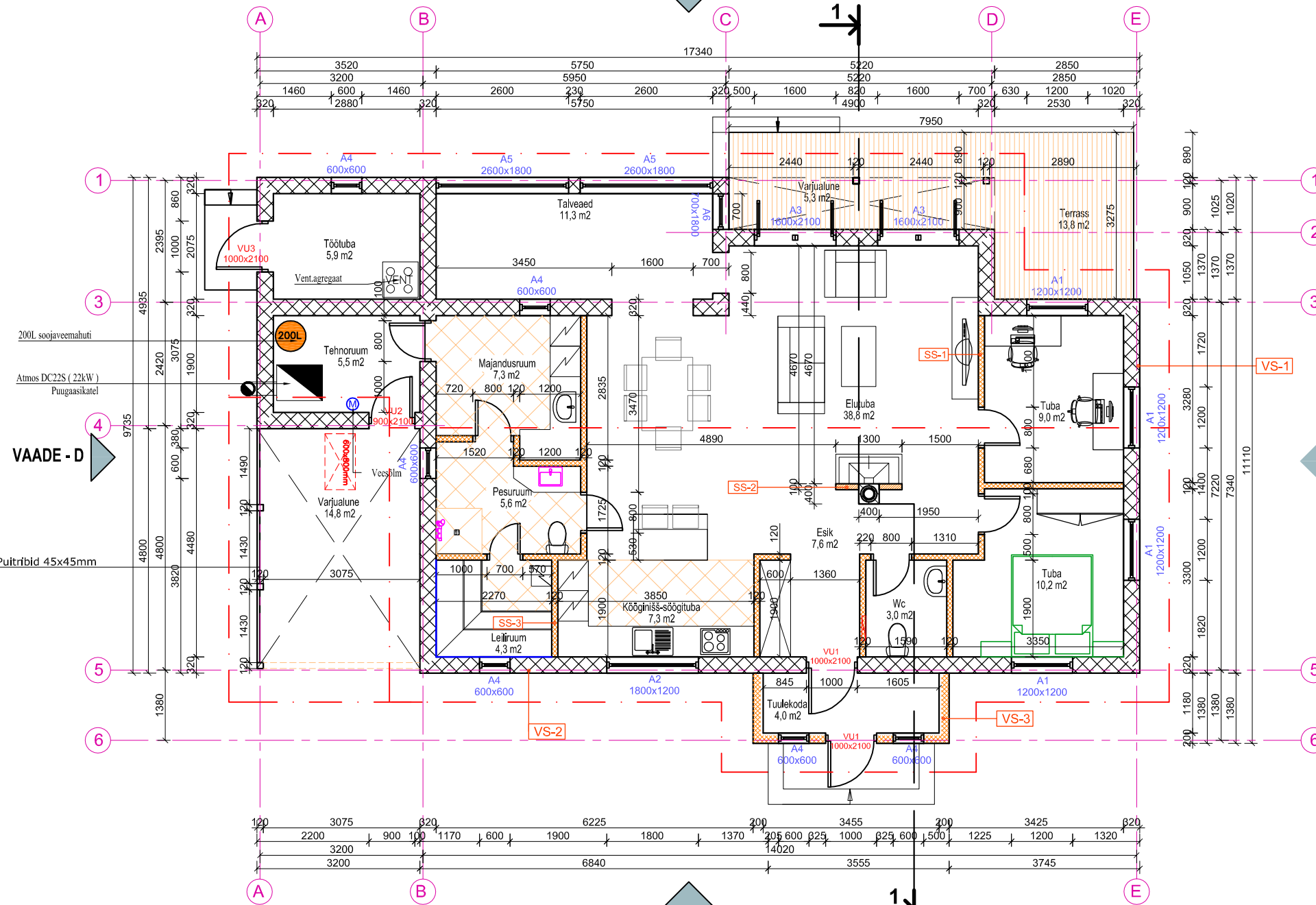
Voodrilaudis 22x120mm
 Vertikaalne roov 32x45mm / tuulutus
 Membraan 0,4mm
 Tuuletõkkekips GTS 9mm
 Karkass 45x95mm, s600mm +
 Min.vill 100mm
 Aurutõkkepaber
 Hor. roov 45x45mm, min vill 50mm
 Kipsplaat GN/GEK 12mm
 Siseviimistlus



VAADE - B

VAADE - A

VAADE - C



TINGMÄRGID:

	Elektri jaotuskilbi asukoht
	Veesõlme asukoht
	Luuk põõningule 600x1200mm

MÄRKUSED:

1. Tegemist on Norges hus elementmaja ELM 108 tootja jooniste põhjal koostatud ehitusprojektiga. Kõik mõõdud tuleb täpsustada ehitajal ja toodete valmistajatel kohapeal.
2. Kui koostatud jooniste ja tegelikkuse vahel ilmnevad vastuolud peab töövõtja hankima enne tööde teostamist informatsiooni Norges hus elementmaja tootjalt, tellijalt või jooniste koostajalt.
3. Vundamendi armeering ning kandekonstruktsioonide parameetrid täpsustada vastavalt täiendavatele geoloogilistele pinnase uuringutele ja ehitusinseneri arvutustele.
4. Pesuruumide seinad töödeldakse 2x niiskustõkke võõbaga ja plaaditakse. Samuti tuleb niiskustõkkega võõbata kõõgimissi jäävad seinad.
5. Avatäidete tähised antud avatäidete septifikatsiooni joonisel.