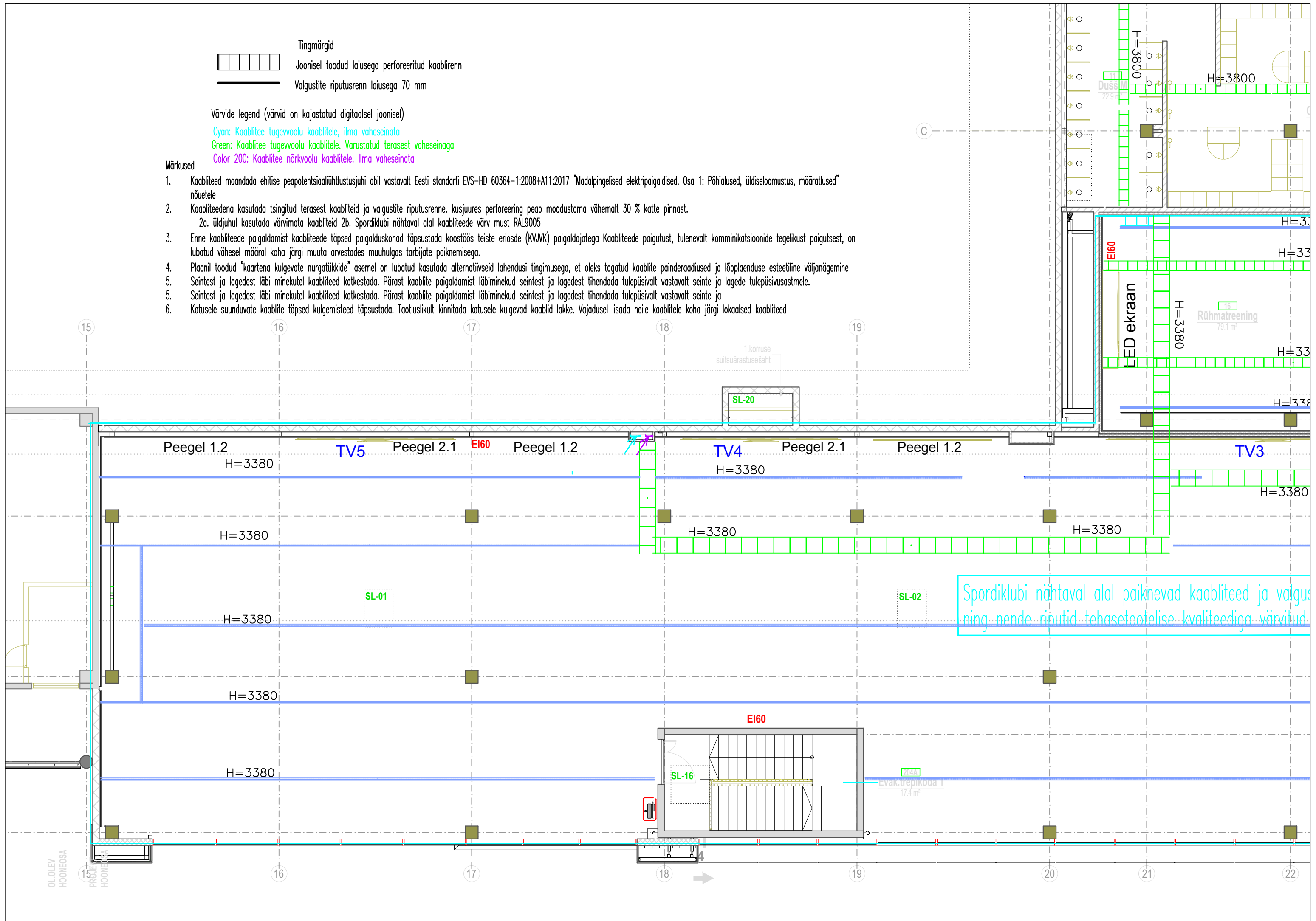


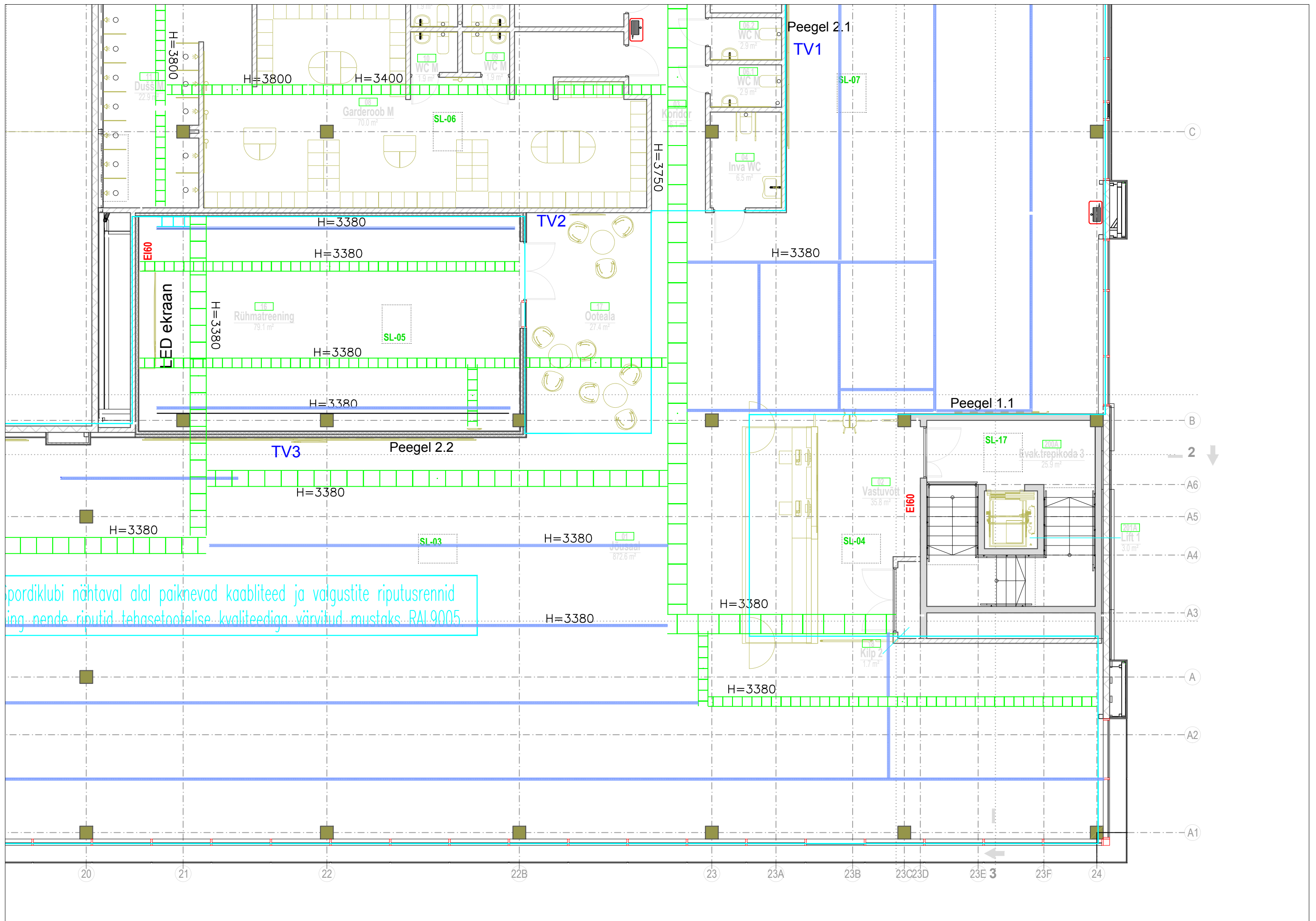
Värvide legend (värvid on kajastatud digitaalsel joonisel)

- Cyan: Kaablitee tugewoolu kaablitele, ilma vaheseinata
- Green: Kaablitee tugewoolu kaablitele. Varustatud terasest vaheseinaga
- Color 200: Kaablitee nõrkvoolu kaablitele. Ilma vaheseinata

Märkused

1. Kaabliteed maandada ehitise peapotsiaaliühendusjuhi abil vastavalt Eesti standardi EVS-HD 60364-1:2008+A11:2017 "Madalpingelised elektripaigaldised. Osa 1: Põhialused, üldiseloostus, määratlused" nõuetele
2. Kaabliteedena kasutada tsiingitud terasest kaabliteid ja valgustite riputusrenne. kusjuures perforering peab moodustama vähemalt 30 % katte pinnast.
2a. üldjuhul kasutada värvimata kaabliteid 2b. Spordiklubi nähtaval alal kaabliteede värv must RAL9005
3. Enne kaabliteede paigaldamist kaabliteede täpsed paigalduskohad täpsustada koostöös teiste eriosde (KWJK) paigaldajatega Kaabliteede paigutust, tulenevalt kommunikatsioonide tegelikust paigutusest, on lubatud vähesel määral koha järgi muuta arvestades muuhulgas tarbijate paiknemisega.
4. Plaanil toodud "kaartena kulgevate nurgatükkide" asemel on lubatud kasutada alternatiivseid lahendusi tingimusega, et oleks tagatud kaablite painderadiused ja lõpplaenduse esteetiline väljanägemine
5. Seintest ja lagedest läbi minekul kaabliteed katkestada. Pärast kaablite paigaldamist läbiminekul seintest ja lagedest tihendada tulepüüvalt vastavalt seinte ja lagede tulepüüvusastmele.
5. Seintest ja lagedest läbi minekul kaabliteed katkestada. Pärast kaablite paigaldamist läbiminekul seintest ja lagedest tihendada tulepüüvalt vastavalt seinte ja lagede tulepüüvusastmele.
6. Katusele suunduvate kaablite täpsed kulgemisteed täpsustada. Taotluslikult kinnitada katusele kulgevad kaablid lakke. Vajadusel lisada neile kaablitele koha järgi lokaalsed kaabliteed





Klubi nähtaval alal paiknevad kaabli- ja valgustite riputusrennid ning nende riputid tehasepoolse kvaliteediga värvitud mustaks RAL 9005.

Peegel 2.1
TV1

TV2

TV3

Peegel 1.1

Peegel 2.2

Vastuvõtt

Vak.trepikoda 3

Lift 1

Klip 2

Koridor

Duss

Garderoob M

Rühmatreening

Ooteala

Võusaal

C

B

2 ↓

A6

A5

A4

A3

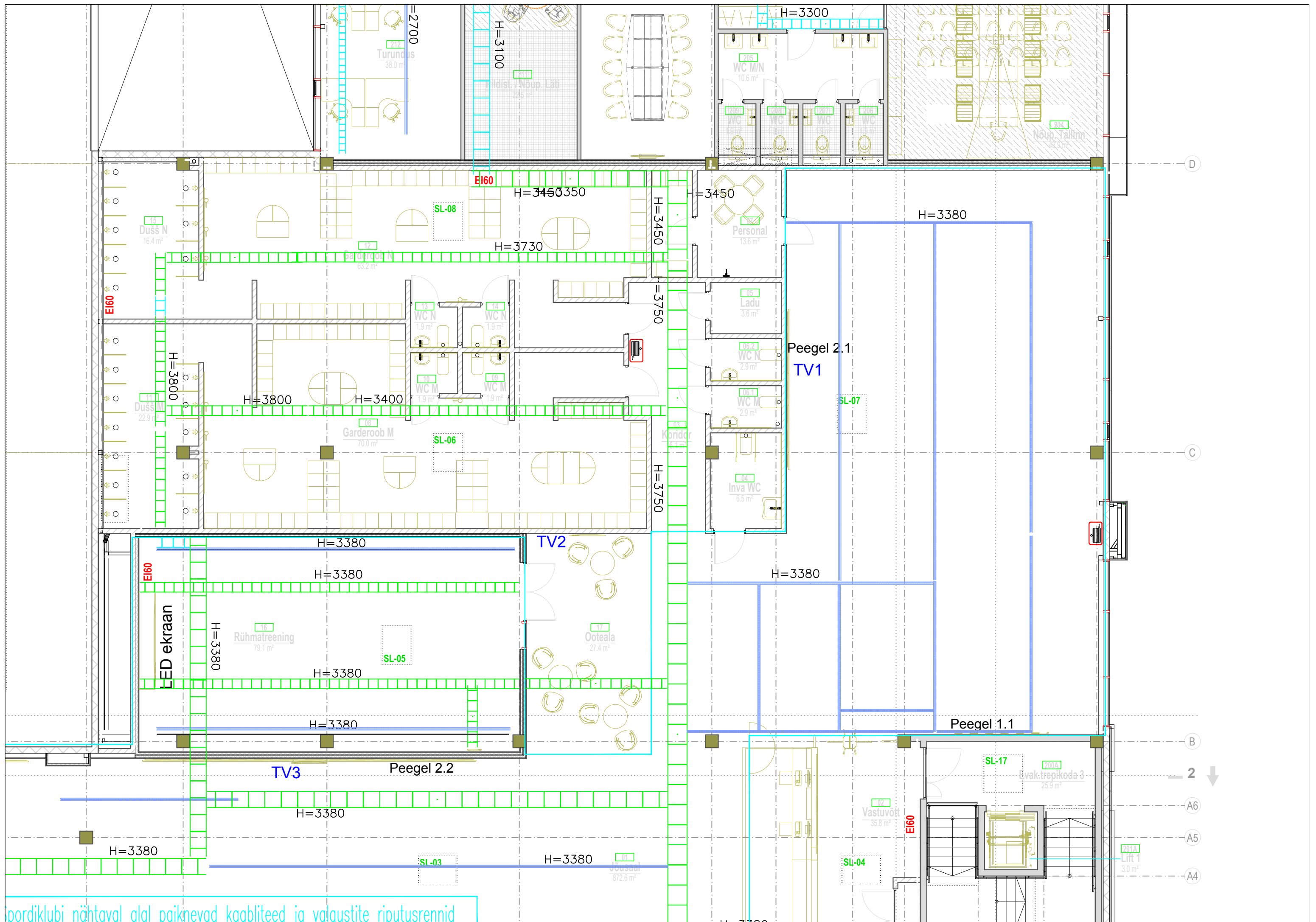
A

A2

A

A1

20 21 22 22B 23 23A 23B 23C 23D 23E 3 23F 24



boardklubi nähtaval alal paiknevad kaabliteed ja valaustite riiutusrennid