

S E L E T U S K I R I

KOSTJUTSENKO, Sergei Lenidi pg. aiamaja kõrvalhoonete korrektuurprojekti juurde.

1. ÜLDOSA.

Aiamajad asub Harju rajoonis, Vasalemma külanõukogus, Laitses, aiamajakooperatiivis "L A I N E", krundil nr.16.

Aiamaja ehitusprojekt on kinnitatud koos kooperatiivi maa-ala planeerimisprojektiga, Harju Rajooni Ehituse ja Arhitektuuri Osakonna poolt 23. mail 1973.a. (protokoll nr. 9 - 17.05.73.a.).

2. OLEMASOLEV OLUKORD.

Aiamaja on ehitatud kooperatiivi planeerimisprojektis ettenähtud asukohta, samuti ka kasvuhuone, kuna kasvuhuone on juba amortiseerunud, see lammutatakse. Uue kasvuhuone asukoht on käesoleva projekti asendiplaanil määratud.

Aiamaja ehitamisel on kinnitatud projektist põhiliselt kinni peetud. Kasulik pind on suurenenud terrassi ehitamisel kinniseks verandaks, mis käesolevas projektis on korrigeeritud.

Krundi teedäärne ja selle vastaskülg on piiratud võrktaraga ja varustatud väravaga.

Krundile on istutatud puu- ja juurviljanduse ning iluaianduse kultuure.

3. PROJEKTI MUUDATUSED.

Algprojektis ettenähtud terrass on ehitatud kinniseks verandaks. Eraldiseisva ehitusena on projekteeritud majandushoone, samuti uus kasvuhuone.

4. EHITUSKONSTRUKTSIOONID.

Olemasoleva aiamaja alusmüürid on sähstbetoonest.

Välisseinad: sähstikkonstruksiooniga, täidiseks mineraalvatt, seestpoolt vooderdatud laudadega, väljast - puhasvuuk silikaatkivi vooderdus.

Siseseinad: puitsähstik, vooderdatud kahelt poolt laudadega.

Vahelagi: puittaladel, lae ja katuse vahe täidetud mineraalvatiga.

P ö r a n d: puittaladel, kaetud punnitud põrandaladadega.

K a t u s: puittaladel, laudroovitus, kaetud eterniitplaatidega.

Korsten: laotud põletatud savikividest ja isoleeritud puitkonstruktsioonidest 38 sm paksuse kivikonstruktsiooniga.

5. SANITAARNOUDED.

Tarbevesi saadakse kooperatiivi territooriumil paiknevast puurkaevust.

Heiteveed juhitakse torustiku kaudu kottkaevudesse, millised peavad hoonetest paiknema min. 4,0 m kaugusel.

Kottkaevud ja klosetikast tühjendatakse tsentraliseeritud korras.

6. TULETORJE NOUDED.

Korsten ja küttekollete lüürid isoleerida puitkonstruktsioonidest 38 s m paksuse kivikonstruktsiooniga.

Aiamaja on krundil nr. 17 paiknevast aiamajast eraldatud 15,0 m kaitsetsooniga.

Küttekollete kütteava ette tuleb paigaldada 50x70 sm plekk.

7. MAJANDUSHOONE.

Alusmürid: sülstbetoonist.

Välisseinad: silikatsiit väikeplokkidest, seest ja väljast krohvitud.

L a g i : puittaladel, kaetud laudadega.

P ü r a n d: betoonist.

K a t u s: puittaladel, laudroovitud, kaetud eterniidiga.

8. KASVUHOONE.

Sürestik - 5x5 cm prussidest.

Klaasimiseks - 3mm paksune klaas.

Alusmürid - sülstbetoonist.

9. VÄLISVIAMISTLUS.

Aiamaja puuosad värvitakse tumehalli vällis-õlivarviga, samuti ka kasvahoone ja majandushoone puuosad.

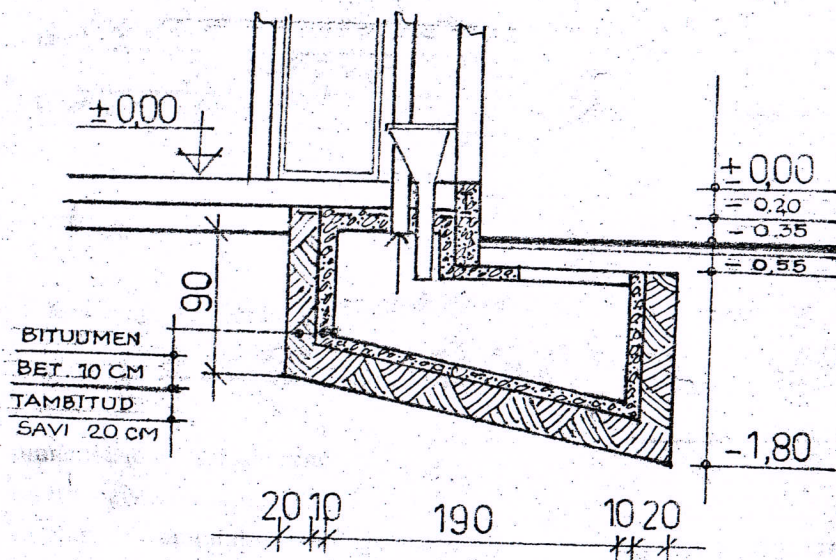
10. TEHNO-ÖKONOMILISED NÄITAJAD.

a) aiamaja	38,5 m ²	Kubatuur . . .	127,4 m ³
b) majandushoone	10,0 "	" . . .	28,3 "
c) kasvahoone	19,7 "	" . . .	34,6 "

Muudatused vormistas:

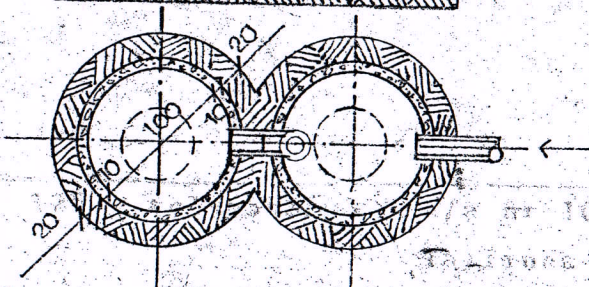
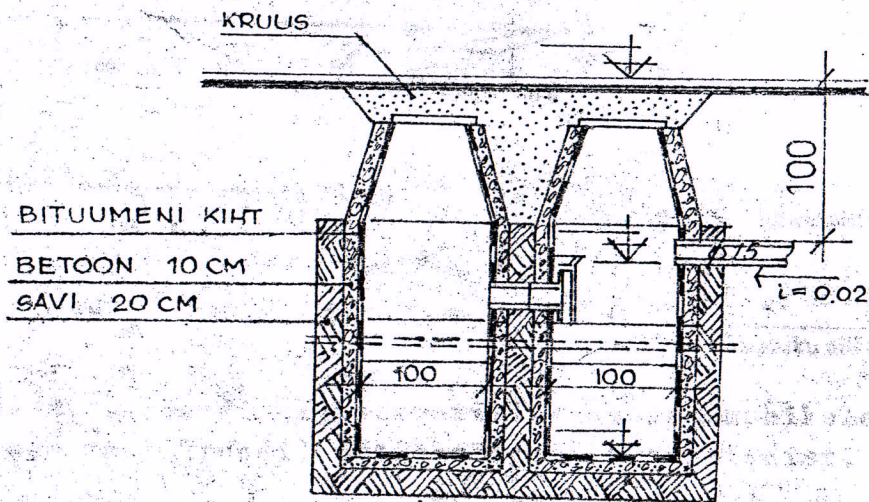

(arh. H. P. u.)

E h i t a j a :  E. P. u.



KANALISATSIOONIVETE KAEVUD

M 1:50



102027918

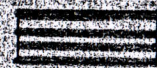
DELE

0
16

TEHNO-ÖKONOOMILISED NÄITAJAD

KRUNDI NR	AIAMAJA		SAUN		KOKKU		GARAAŽ		MAJ. RUUM		KASVUHOONE	
	m ²	m ³	m ²	m ³	m ²	m ³	m ²	m ³	m ²	m ³	m ²	m ³
16	38,5	127,4	—	—	38,5	127,4	—	—	10,0	28,3	19,7	34,6
17	37,1	131,2	7,9	25,5	45,0	156,7	18,0	53,7	15,0	50,3	20,0	40,6
18	39,5	132,5	—	—	39,5	132,5	18,0	42,1	15,0	45,6	19,7	40,0

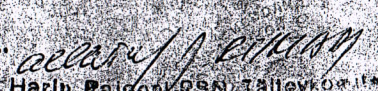
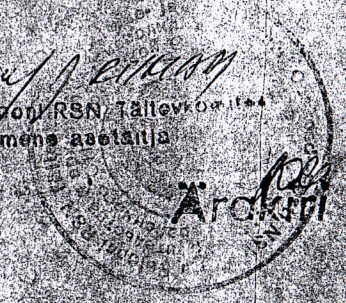
EKSPLIKATSIOON

- ① AIAMAJA
- ~~② SAUN~~
- ~~③ GARAAŽ~~
- ④ KASVUHOONE
- ⑤ MAJANDUSHOONE
- ⑥ PRUGI KONTEINER
- ⑦ KOMPOST
- ⑧ KANALISATS. KAEVUD
- 17 KRUNDI NR
-  TULETÖRJE KUJA

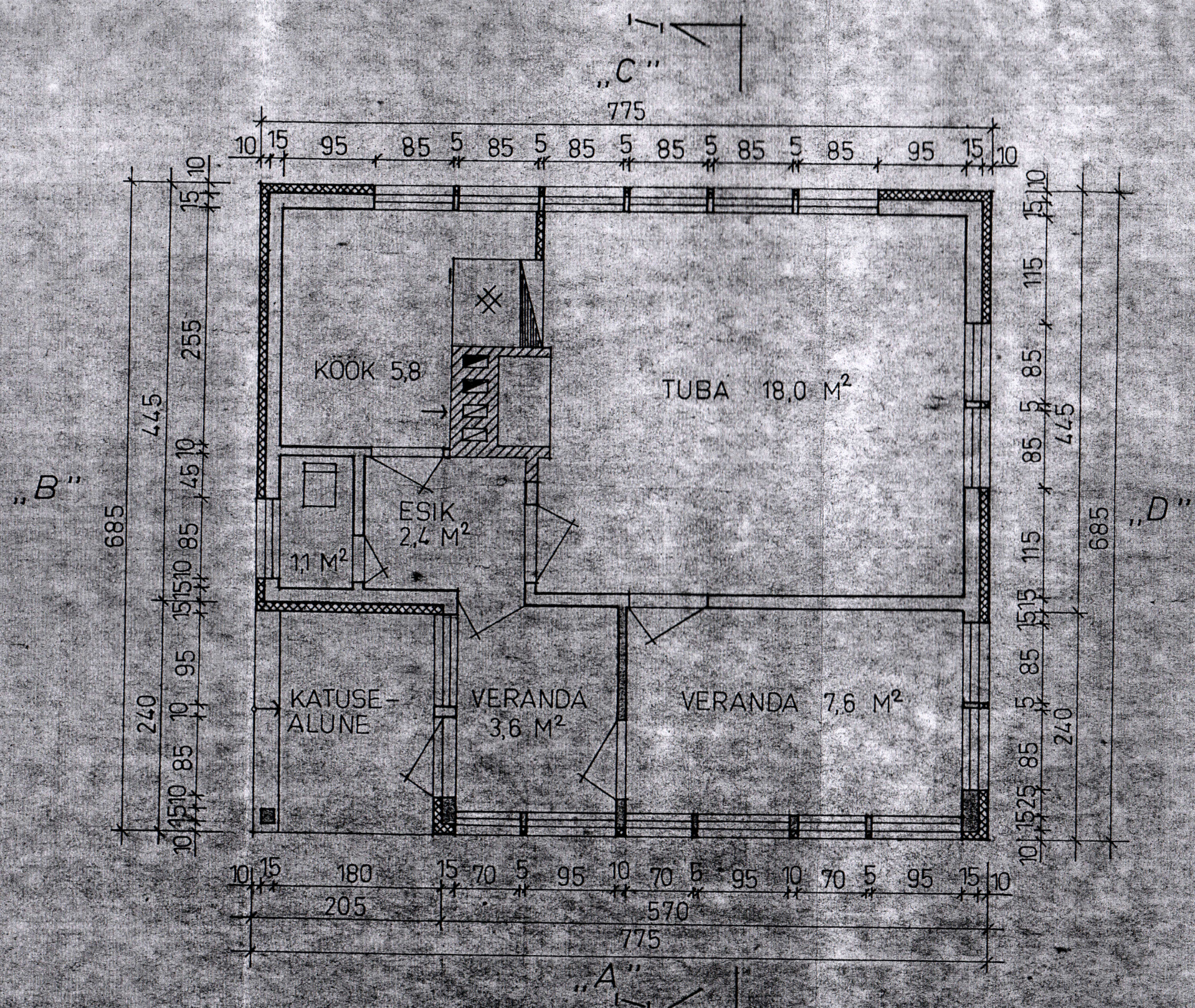
EHITAJA ALLKIRI: 

KINNITAN

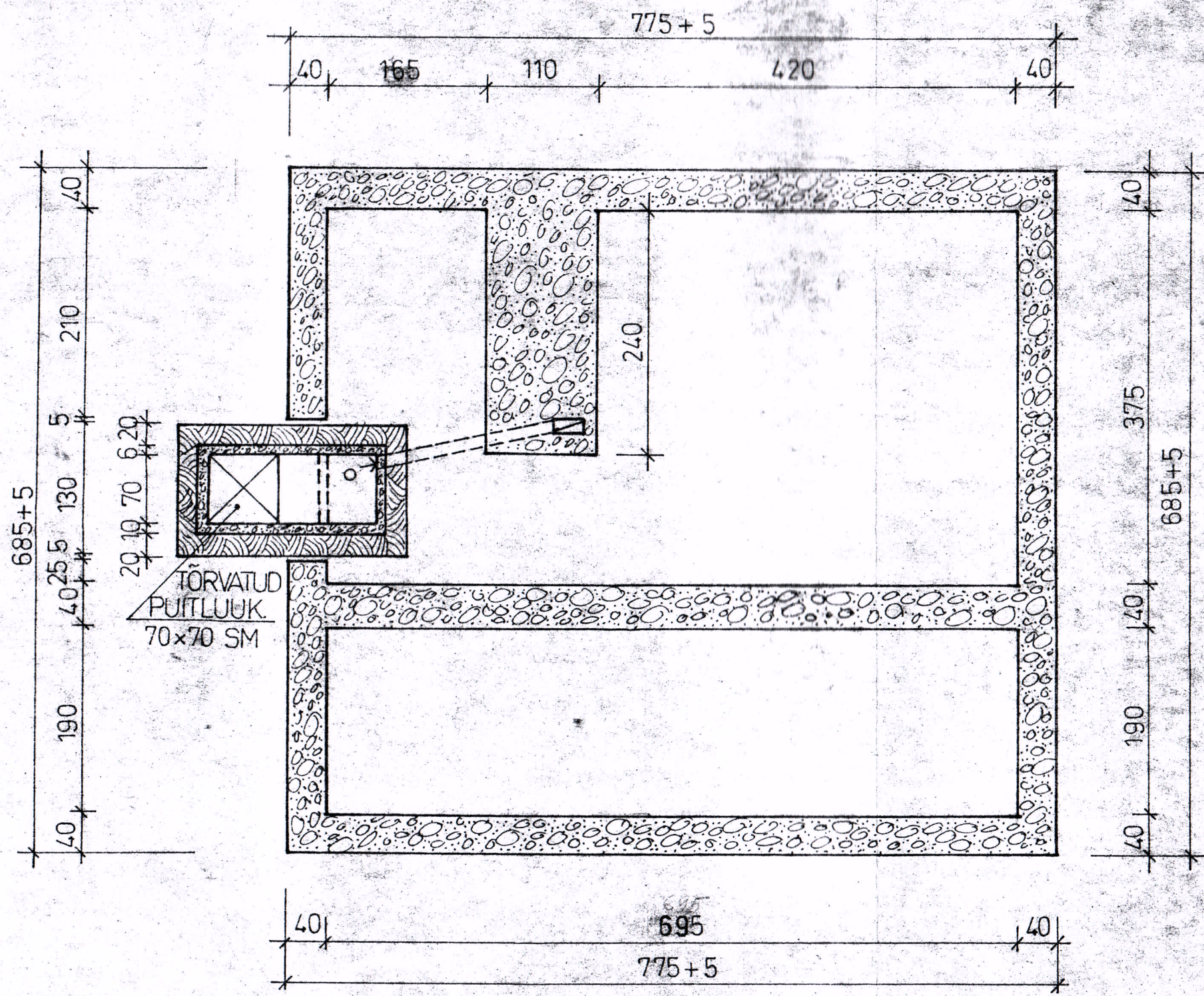
Harju Rajooni RSN Täitevkomitee
 Ehituse ja Arhitektuunkomisjoni
 protokoll
 Nr. 2/16 20. jaan 1988 a.
 põhjal määratletud /määrustega: 2. kinn 1988 a.


 Harju Rajooni RSN Täitevkomitee
 esimees asetäitja

 Arhitekti õige

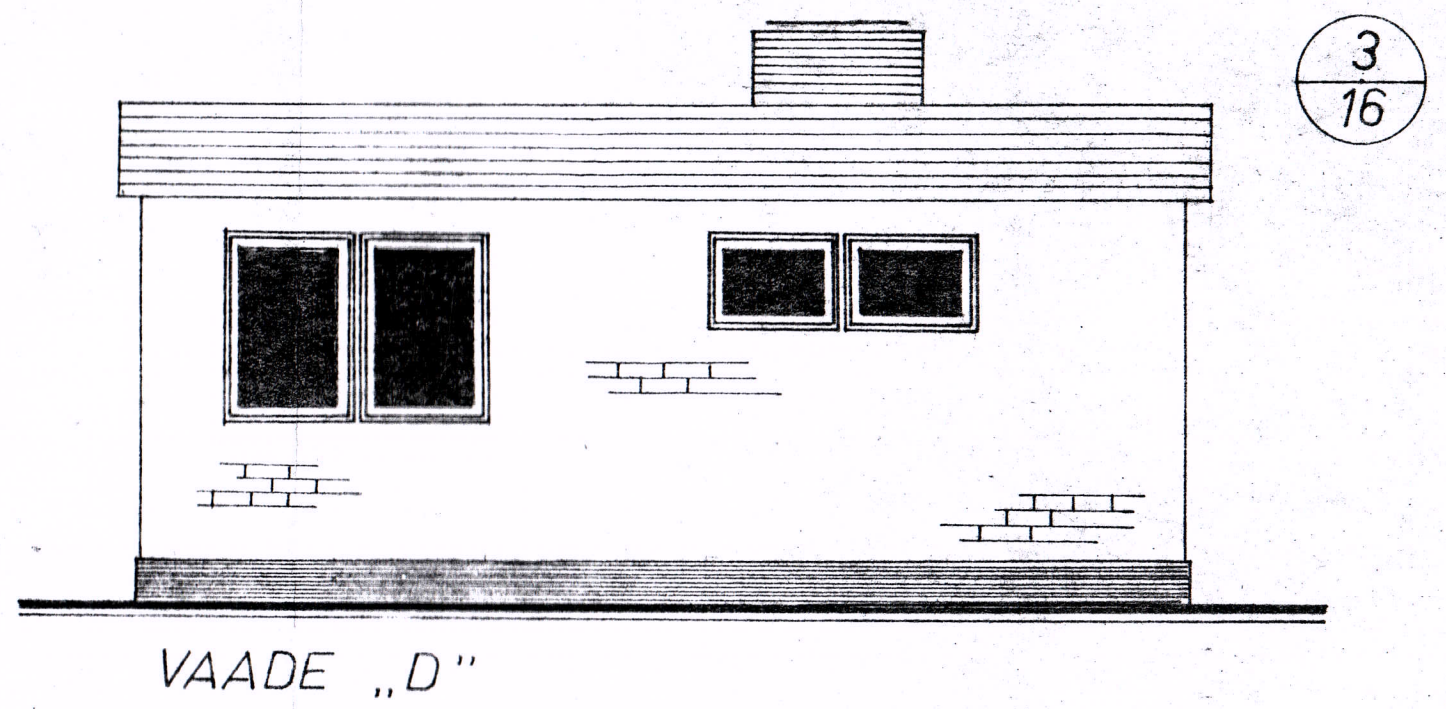
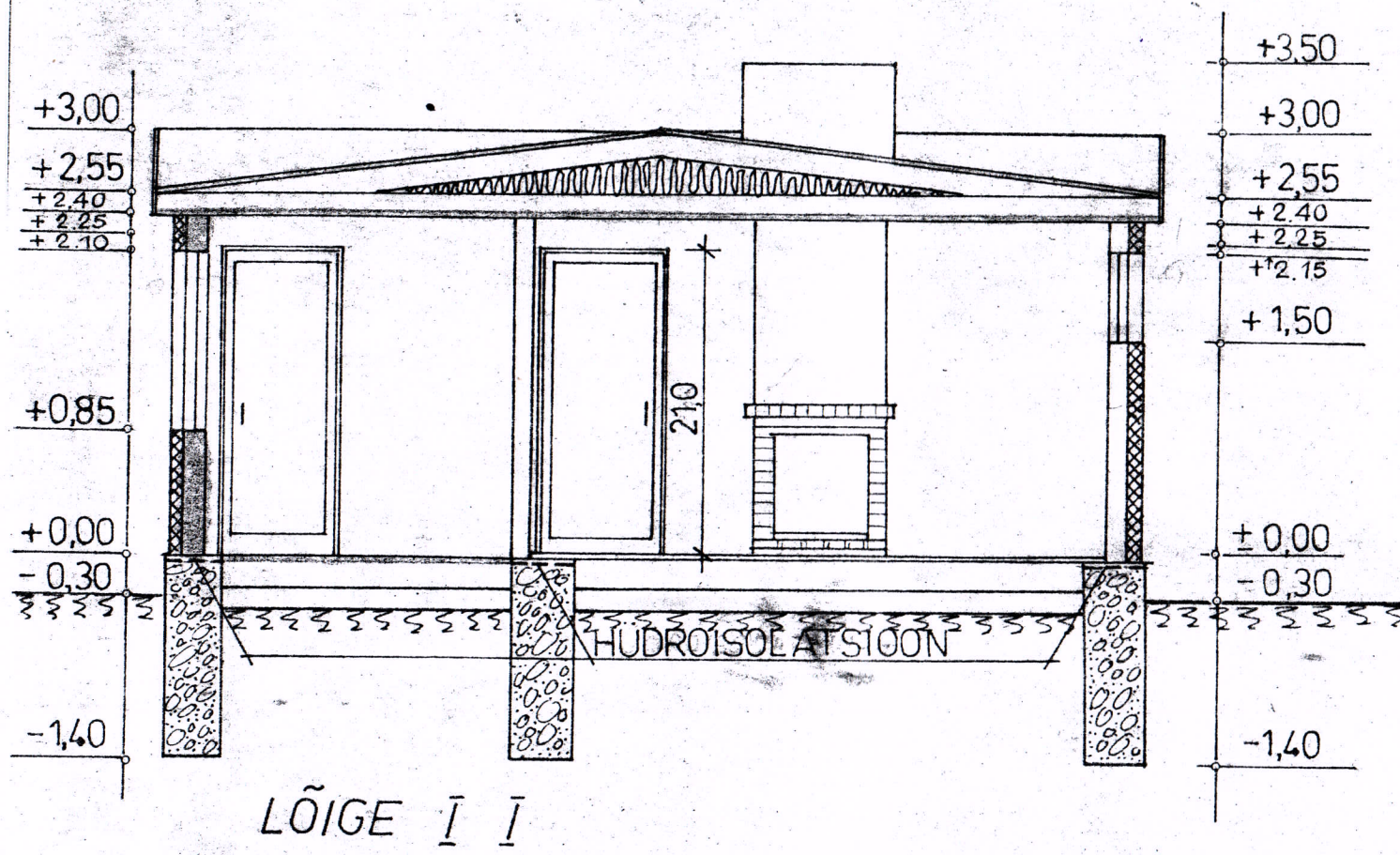
PROJEKTEERIJAL ARH.  H. PAU



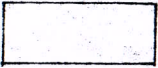
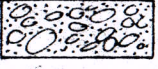
PÕHIPLAAN M 1:50

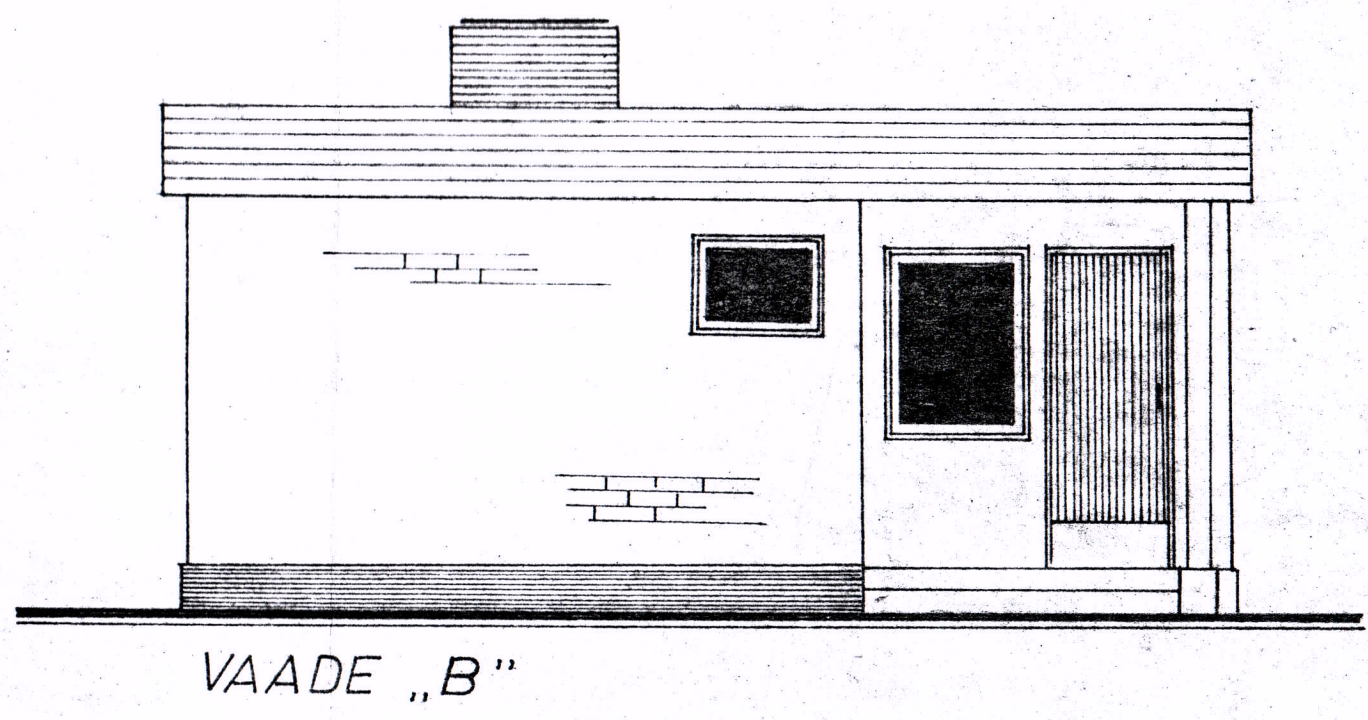


ALUSMÜÜRID M 1:50

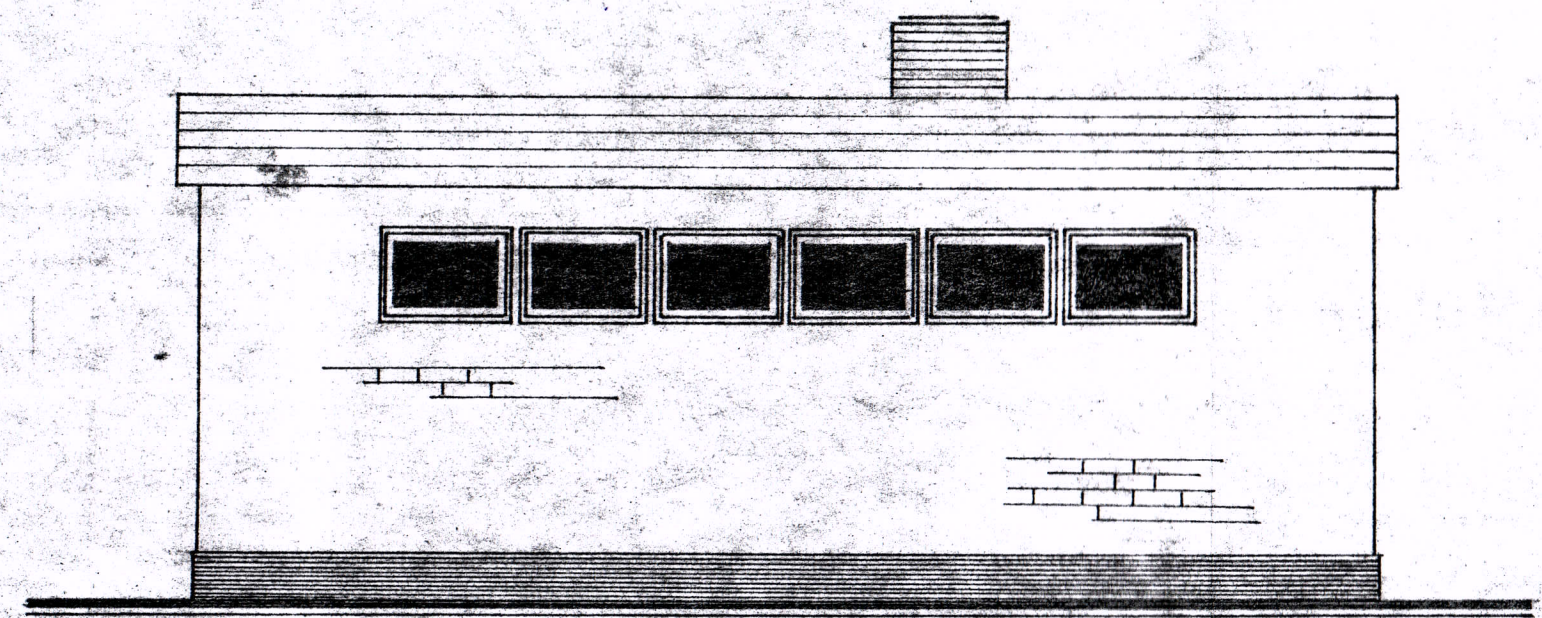


TINGMÄRGID:

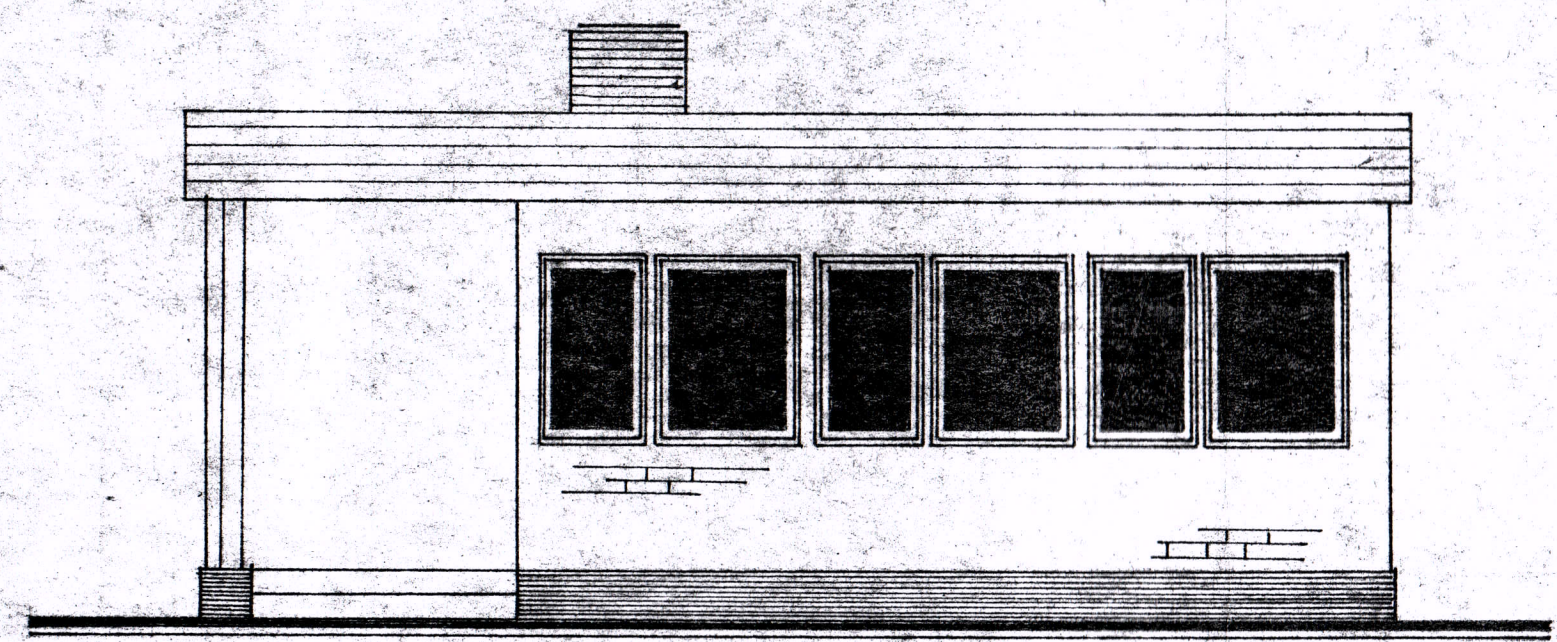
-  OLEMASOLEV KONSTR.
-  KIVIKONSTRUKTSIOON
-  PÕLETATUD SAVIKIVI
-  BETOON
-  PUITKONSTRUKTSIOON
-  MINÉRAALVATT
-  HÜDROISOLATSIOON
-  SAVI



MÕÖT 1:50

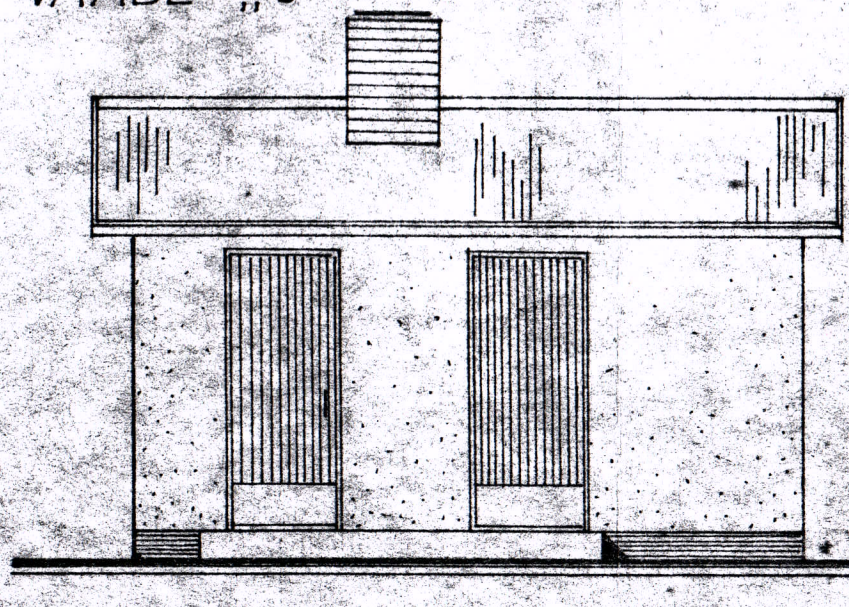
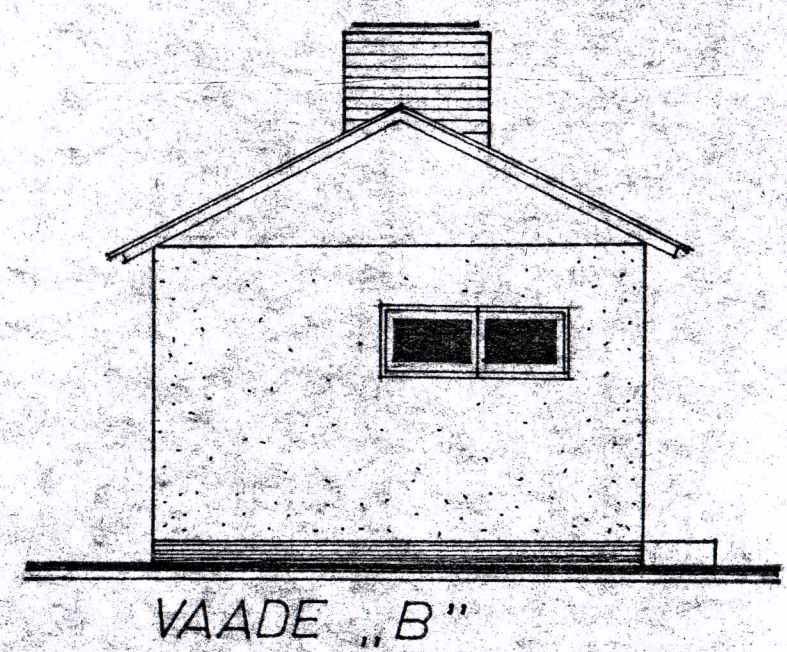
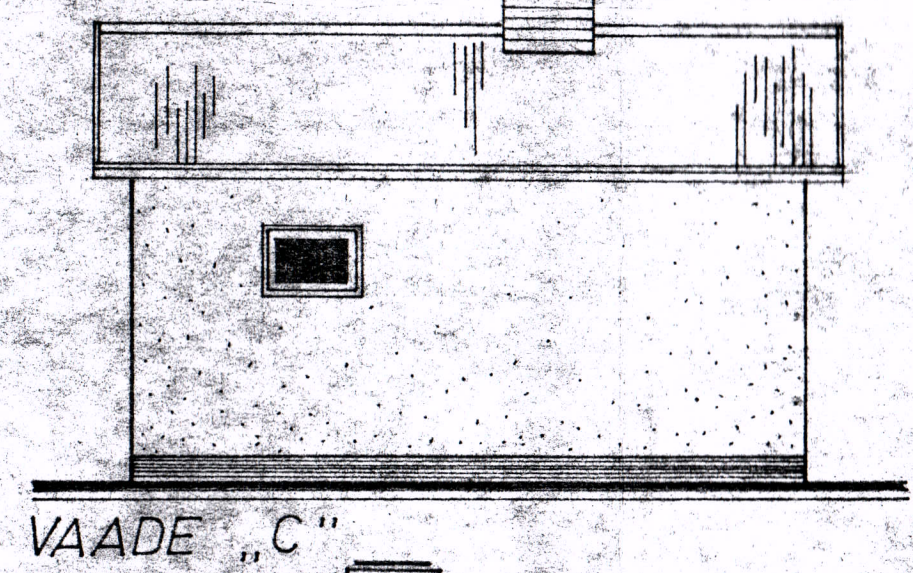
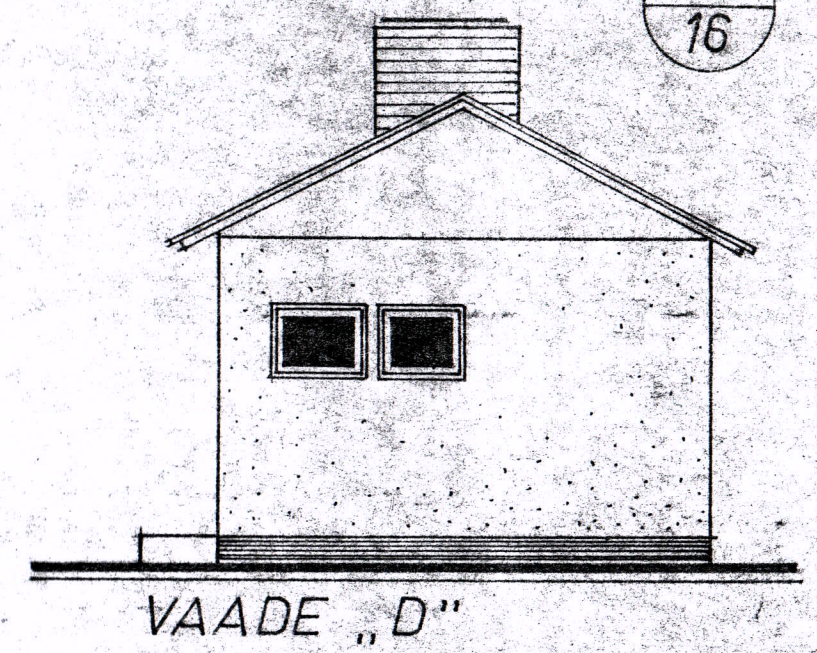
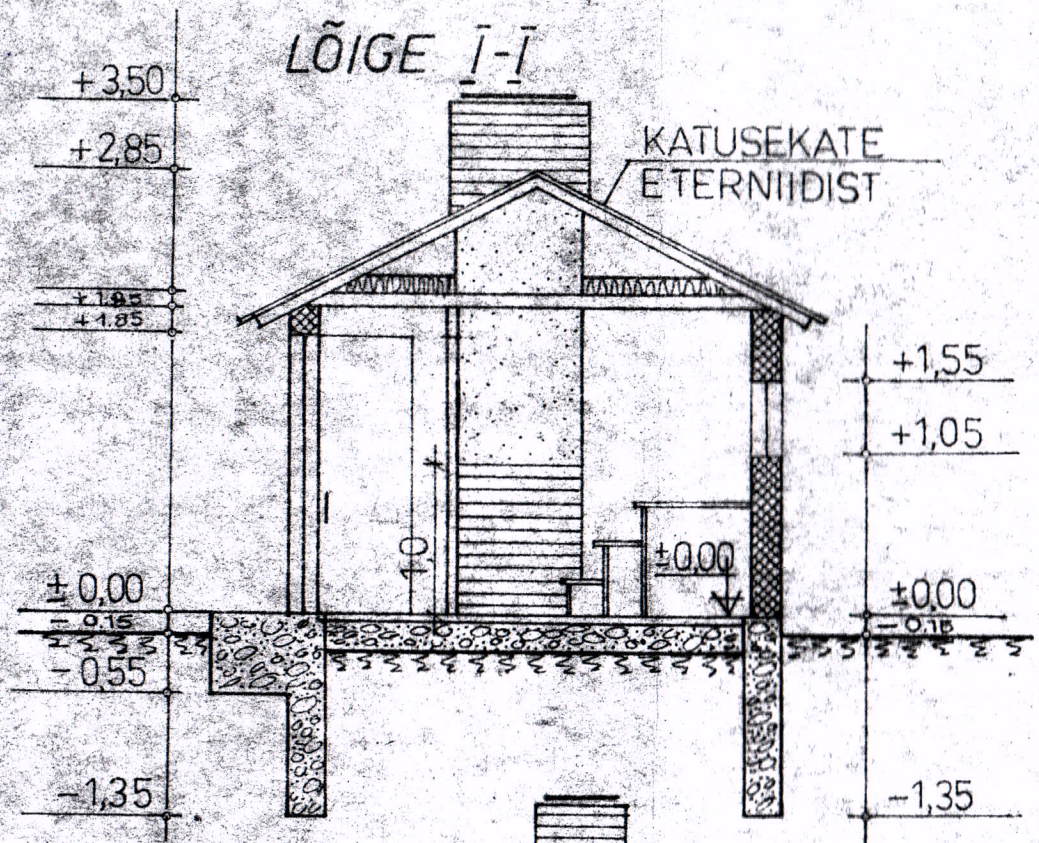
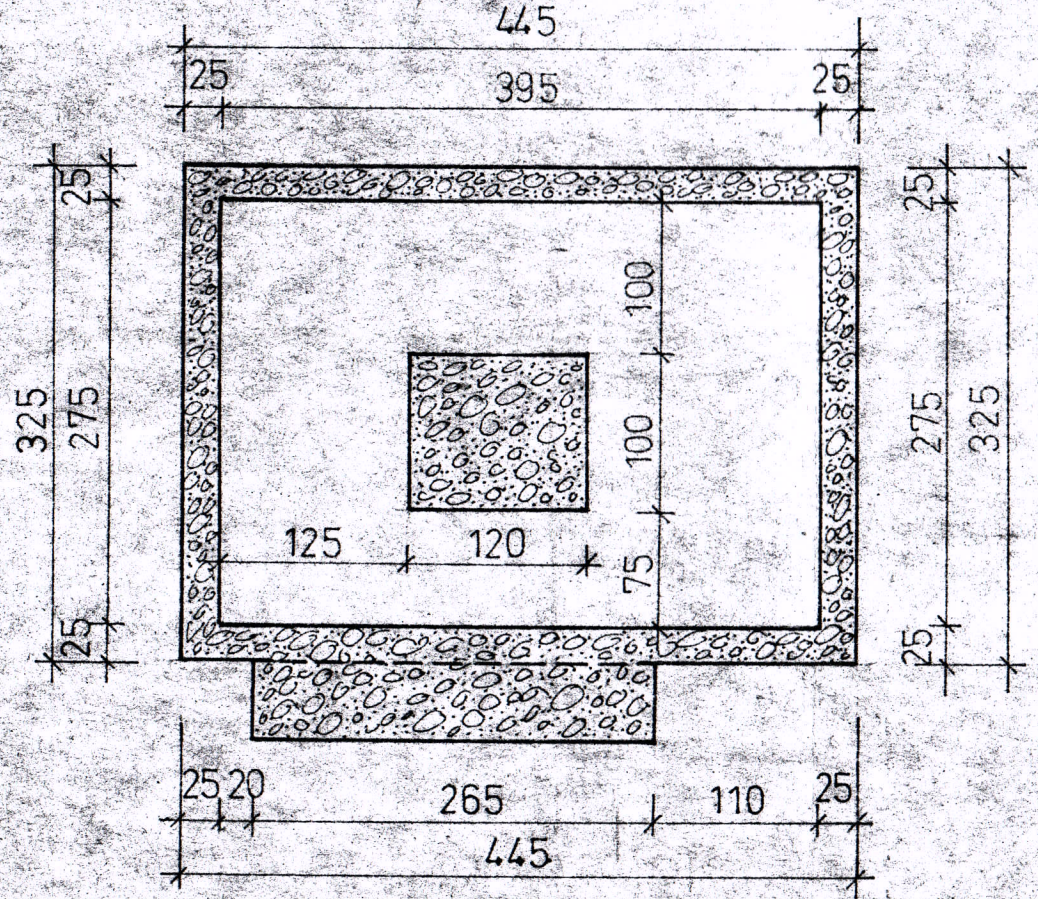
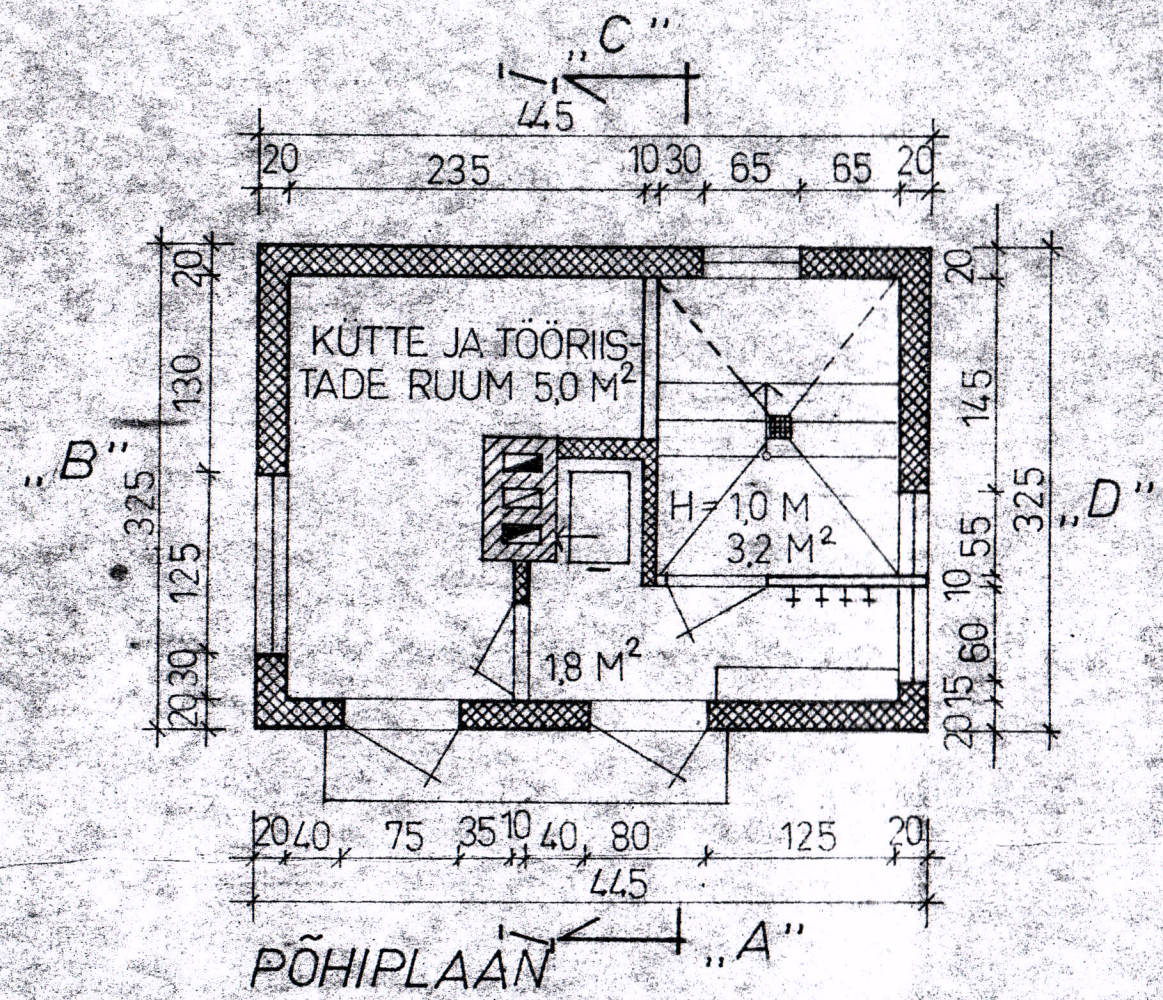


VAADE „C“



VAADE „A“

MÕÖT 1:50

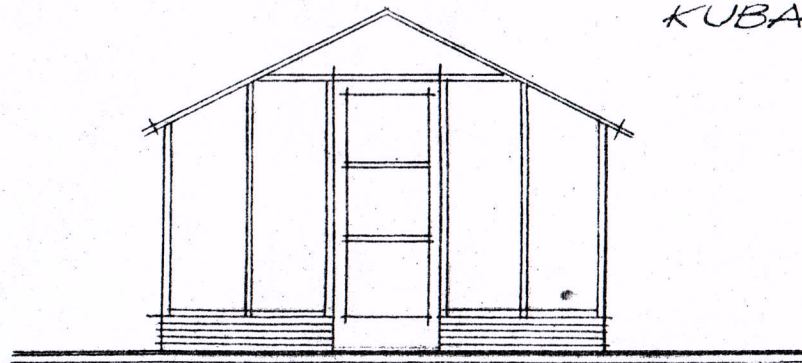


MÕÖT 1:50

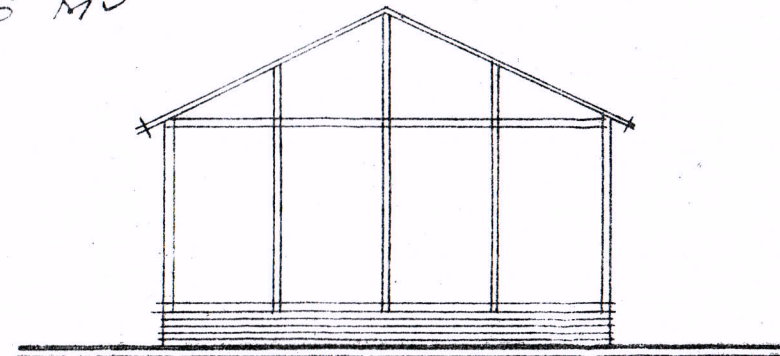
KASVUHOONE PROJEKT M=1:50

12
9/16

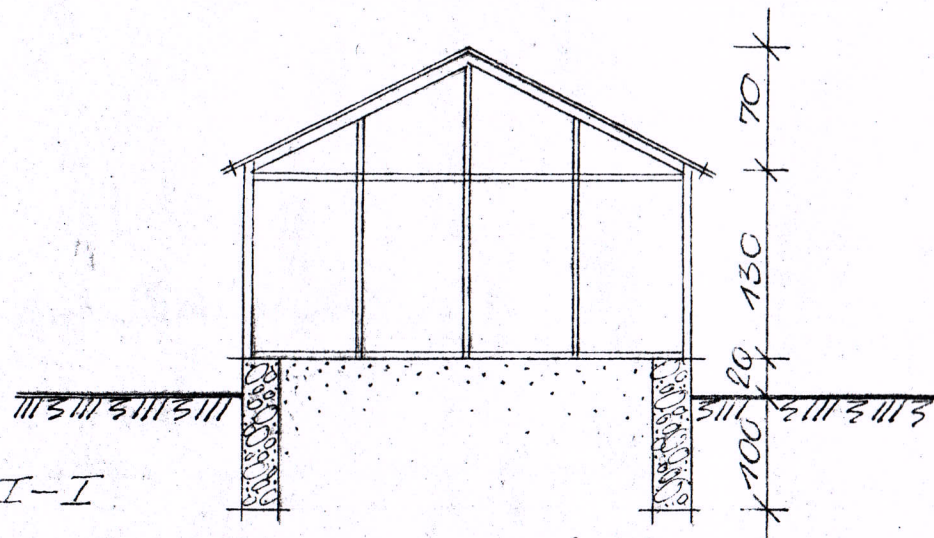
KLAASIALUNE PIND 19.7 M²
 EHTUSALUNE PIND 21.0 M²
 KUBATUUR 34.6 M³



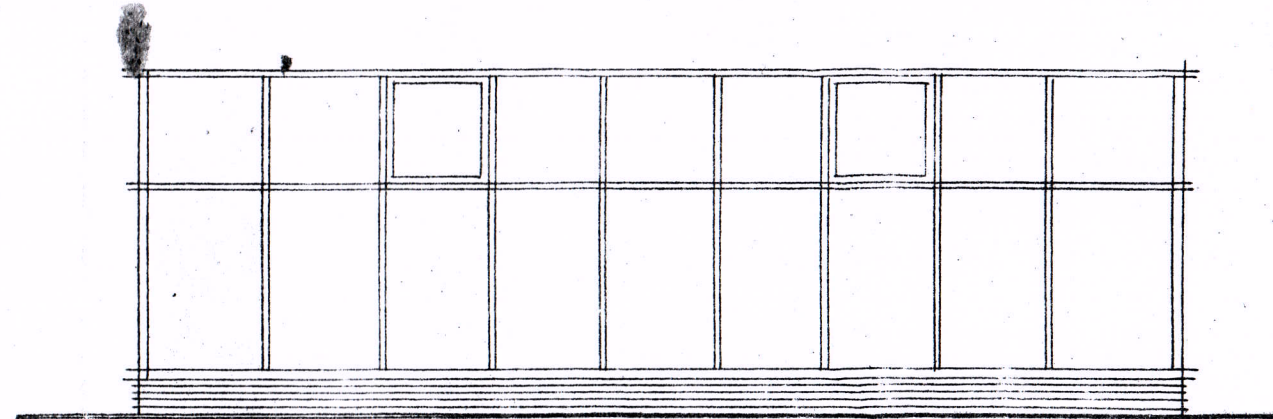
VAADE "A"



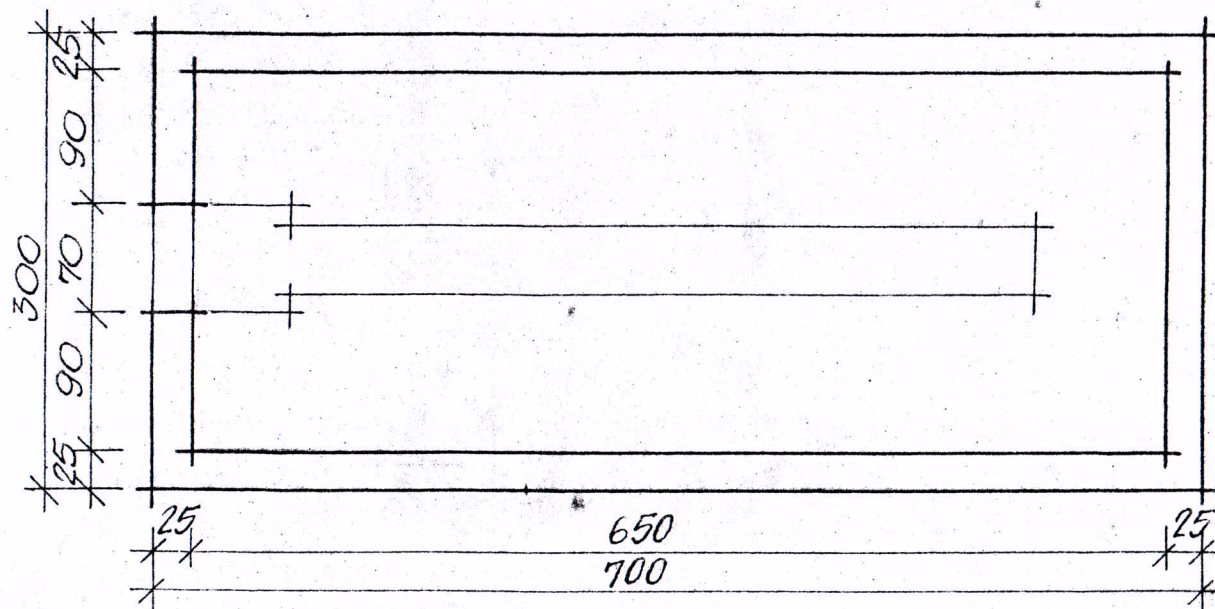
VAADE "C"



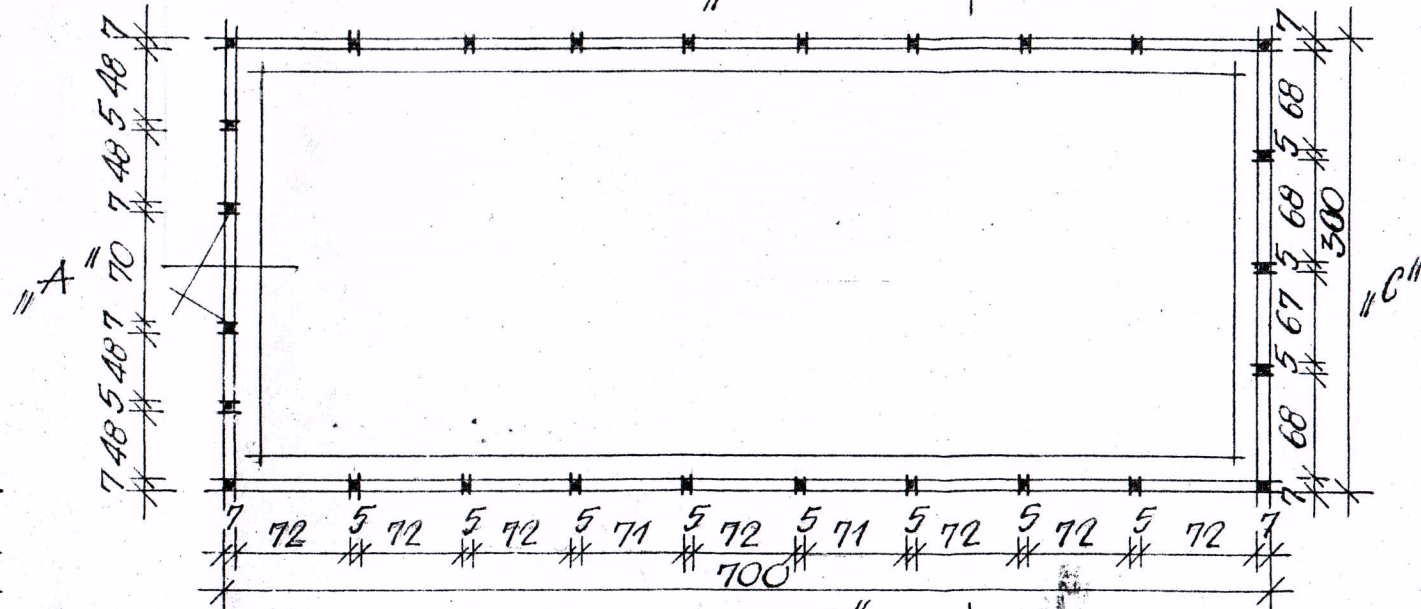
LÖIGE I-I



VAATED "B" JA "D"



ALUSMÜÜRID



PÕHIPLAAN "D"