

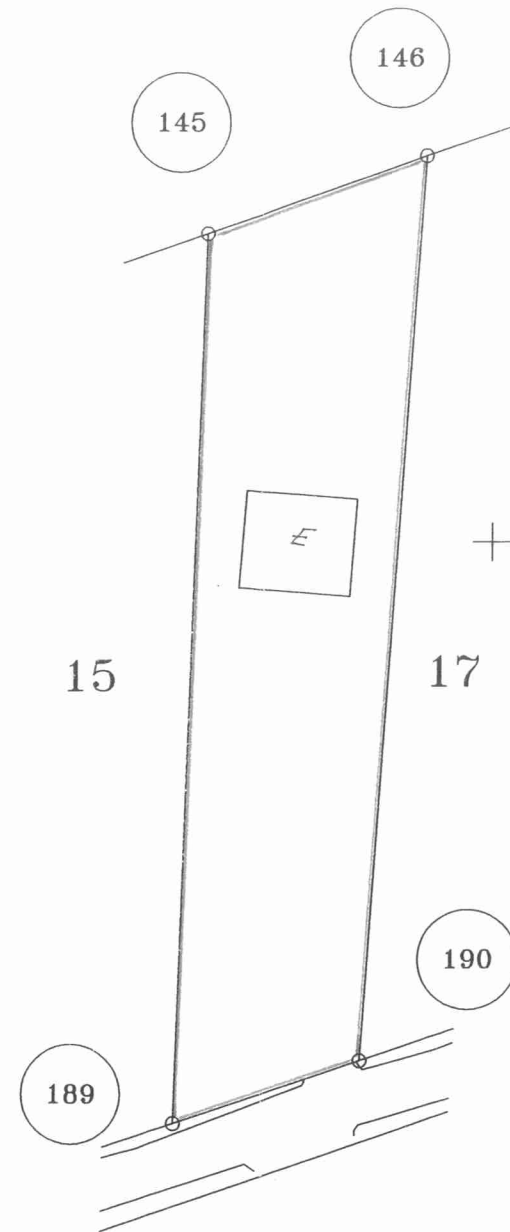
# MAAÜKSUSE PLAAN

M 1:500

MAAKOND	HARJU	KÜLA	VANSI			
VALD	KERNU	MAAÜKSUS	LAINE 16			
SIHTOTSTARVE	ELAMUMAA	PINDALA	785 m <sup>2</sup>			
MÕÖDISTAMISE ÕIGUSLIK ALUS:						
KERNU						
VALLAVALITSUSE KORRALDUS NR. 620 - 06.07.1999.A.						
MÕÖDISTAMISE AEG: SEPTEMBER 1996 ALUSPLAAN: FPL 614						
MÕÖDISTAJA	TÕESTAJA					
KARI HEIKKILÄ		MEEME LOIK				
MÕÖDISTAMISLITSENTS: NR. 459 MA-k 15.05.1998.a.						
OU ASKER Insenerid						
PIIRIANDMED JA PIIRIMÄRGID						
MÄRKUS: Koordinaatide süsteem L-Est 92						
Punkti Nr.	Sisenurk	Direktsiooni-nurk	Joon	X	Y	Piirimärgi kirjeldus
145	111°42'	70°13'	15.49	6563520.27	520180.93	raudtoru
146	66°16'		59.95	6563525.51	520195.50	raudtoru
190	112°49'	251° 8'	13.11	6563465.70	520191.36	raudtoru
189	69°13'	1°55'	58.84	6563461.47	520178.96	raudtoru



+ X=6563500



X=6563450 +

Y=520150

+ Y=520200

Y=520200

MAA-AMET  
Harju Maakataster  
Katastriüksus 29705:033:0110  
Registreerimise aeg 15. september 1999

Registreerija /Riina Luup



## EKSPLIKATSIOON

Maaüksuse nimetus	Krundi pindala kokku	Sellest		Muud
		Ehitised		
		Hooned	Rajatised	
Krunt nr 16	ruutmeetrid			
Kokku	785	48	-	737
Kitsendused				

## LEPPEMÄRGID

— Kinnistu piir  
○ piirimärk

## P I I R I P R O T O K O L L

Käesolev piiriprotokoll on koostatud augustis 1998.a. erastatava aiandusühistu LAINE krunt 16 maaüksuse, asukohaga HARJUMAAL, KERNU vallas, VANSI külas, maastikul tähistatud piiride kättenäitamise kohta OÜ ASKER INSENERID maamõõtja Kari Heikkilä poolt.

### Maaüksuse piiride kättenäitamisest võtsid osa:

1. Maa ostja		Liidia Paks
2. Piirinaaber krundil	15	Valeri Serjogin
3. Piirivaaber krundil	17	Irina Iliste

### Piiri ja piirimärkide kirjeldus:

Maaüksuse piir on looduses tähistatud 4 piirimärgiga (piirimärgid 145, 146, 190 ja 189)





Piiriks on piirimärkide vahelised sirglõigud.

Piirimärkideks on metalltorud.

Asjaosaliste juuresolekul toimus ülaltähendatud maaüksuse tähistatud piiride kättenäitamine vastavalt maaüksuse plaanile, mis on koostatud september 1996.a. OÜ ASKER INSENERID (litsents nr. 347 MA; 459 MA-k) maamõõtja Kari Heikkilä poolt.

Asjaosalised piiride maastikul kättenäitamisel vaidlusi ei esinenud ja piirimärkide alalhoiukohustus on maa ostjale (maakasutajale) teatavaks tehtud.

Käesolev piiriprotokoll on koostatud 6 eksemplaris.

Maamõõtja		K. Heikkilä
Maa ostja		L. Paks
Piirinaaber krundil 15		V. Serjogin
Piirinaaber krundil 17		I. Iliste

Kernu Vallavalitsuse maakorraldaja  V. Karu