

TINGMÄRGID

- KINNISTU PIIRID
- HOONESTUSALA
- PROJEKTEERITUD HOONE
- PROJ. PUITERRASS
- PROJ. BETOONKIVI KATE
- HALJASTUS / MURU
- AUTO- / JALAKÄIJA PÄÄS KINNISTULE
- PROJ. MAAPINNA KÕRGUS
OLEV. MAAPINNA KÕRGUS
- OL. OLEV. MADALPINGE KAABEL
- OL. OLEV. KANALIVÕRK
- OL. OLEV. VEETORUSTIK
- PROJ. VI
- PROJ. KII
- PROJ. VII

EKSPLIKATSIOON

- ① PROJEKTEERITUD PAARISELAMU
- ② PRÜGIKONTEINERI KOHT
- ③ ÕHK-VEESI SOOJUSPUMBA ASUKOHT MAAPINNAL

TEHNILISED NÄITAJAD

1. KRUNDI PIND	2000.0 m ²
2. EHITISEALUNE PIND	299.1 m ²
3. MAAPEALSE OSA PIND	299.1 m ²
4. SULETUD NETOPIND	244.8 m ²
5. KÕETAV PIND	244.8 m ²
6. ABSOLUUTNE KÕRGUS	47.3 m
7. KÕRGUS	6.1 m
8. PIKKUS	20.6 m
9. LAIUS	14.8 m
10. MAHT	1670.0m ³
11. TUBADE ARV	8
12. TULEPÜSIVUSASTE	TP3

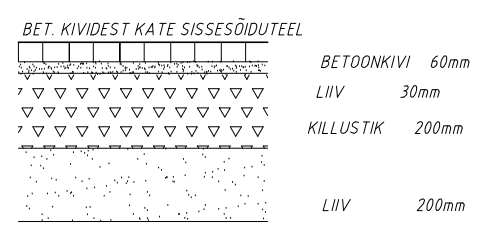
MÄRKUSED

- PIIRDEAIANA KASUTADA NAABERKINNISTUTE POOLSETEL KÜLGEDEL VÕRKPIIRET h=1500mm,
- TÄNAVAPOOLSEL KÜLJEL KASUTADA PUIDUST PIIRET, h=1500mm..

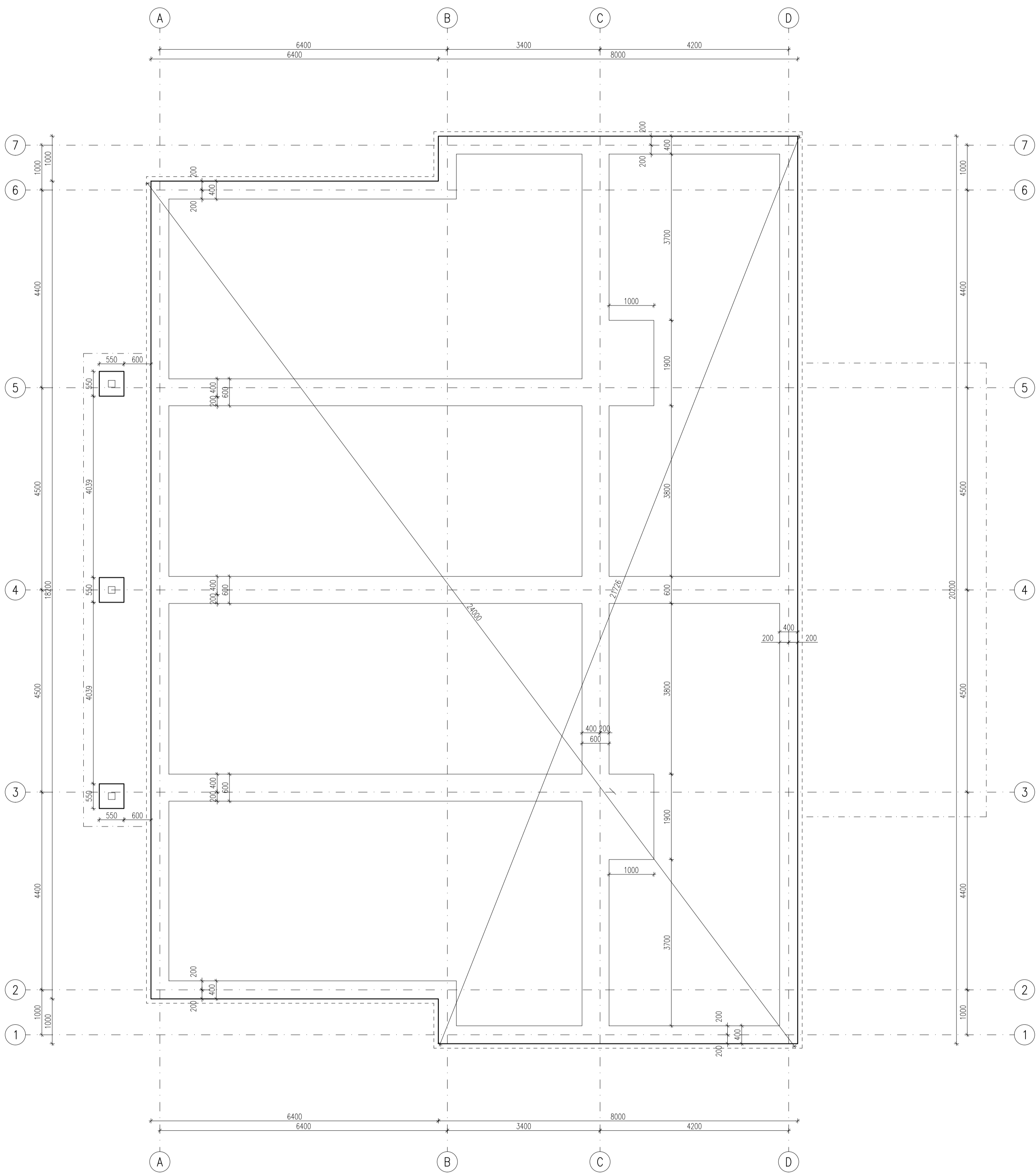
JUHISED SIDUMISEKS

MAJA PEAJAOTUSILBID PJK PAIGALDADA ELAMUS ESIKUTE SEINALE.
 LIITUMISKILP LK DISTANTSARVESTI JA PEAKAITSELÜLITIGA ASUB KRUNDI PIIRIL
 ALATES 0.4 kV KAABLI KILBIST, KUULUB TARBIAJALE JA KUULUB MAJA EHITUSTÖÖVÕTTU.
 MAJAS KAABEL KAITSETORUS, MIS PAIGALDADA KOOS MAJA EHITAMISEGA KOOS.
 KAABLI PAIGALDUSEL JÄLGIDA LUBATUD PAINDEAADIISI.
 MAJA PEAJAOTUSKILP PJK KUULUB MAANDAMISELE,
 MILLEKS PAIGALDADA TOITKAABLI GA ÜHISESSE KAEVISESSE
 ÜMARTERAS Ø8 MM, PINNASSE L=25M.

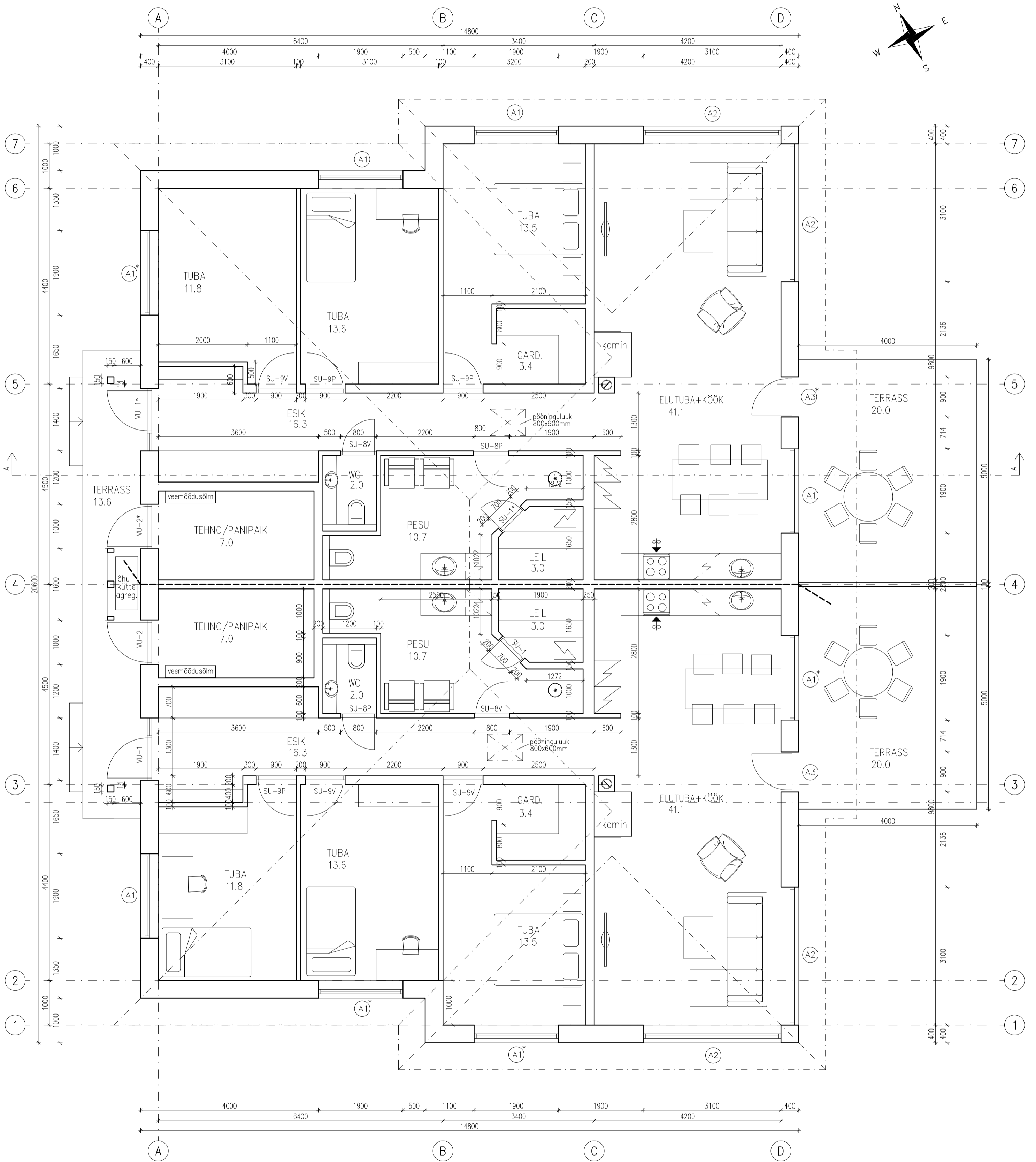
PROJEKTEERITUD KATTEKONSTRUKTSIOONID



PLUSELEMENT OÜ TALLINN 11316 TÜVE TN. 5a-7 GSM 53 833 299 REG. NR. 11492673		TELLIJA: OÜ SMARTVENT GROUP		TÖÖ NR. 201703	
JUHATAJA L.VALDAS		OBJEKT: VÄIKE - TAMMI TEE 8, RAE KÜLA, RAE VALD, HARJU MAAKOND		STAAD.	EELPROJEKT
PROJEKTIJUHT A.UUS		JOONIS: ASENDIPLAAN		LEHT A01	MÕÖT M 1:500
PROJEKTEERIS L.KORJUS				KUUPÄEV 10.03.2017	



PLUSELEMENT OÜ TALLINN 11516 TÄHE T.N. Sp.7 GSM 53 833 299 REG. NR. 11492673		TELLIJA: OÜ SMARTVENT GROUP	TÖÖ NR. A201703	
JUHATAJA	L.VALDAS	OBJEKT: VÄIKE - TAMMI TEE 8, RAE KÜLA, RAE VALD, HARJU MAAKOND	STAAD.	EELPROJEKT
PROJEKTIJUHT	A.UUS	JOONIS: VUNDAMENDI PLAAN	LEHT	A02
PROJEKTEERIS	L.KORJUS		MÖÖT	M 1:50
			KUUPÄEV	09.03.2017



Tuletõkkeseksioon EI60 - - - - -

PLUSEMENT OÜ TALLINN 11516 TÕVE T.N. 5a-7 GSM 53 833 299 REG. NR. 11492673		TELLIJA: OÜ SMARTVENT GROUP		TÖÖ NR. A201703	
JUHATAJA L. VALDAS		OBJEKT: VÄIKE - TAMMI TEE 8, RAE KÜLA, RAE VALD, HARJU MAAKOND		STAAD. LEHT	
PROJEKTIJUHT A. UUS		JOONIS: I KORRUSE PLAAN		MÖÖT M 1:50	
PROJEKTEERIS L. KORJUS				KUUPÄEV 09.03.2017	



- 1- FASSAAD krohv, toon helebeez
 - 2- FASSAAD fassaad puitlaudis, toon soe hall
 - 2- SOKKEL betoonkiud plaadistus, toon hall
 - 4- KATUSE RÄÄSTAD puitlaudis, toon soe hall
 - 5- KATUS betoonkivi, toon tumehall
- AKNARAAMID - plastik, toon hall

PLUSELEMENT OÜ TALLINN 11316 TÜVE TN. 5a-7 GSM 53 833 299 REG. NR. 11492673		TELLIJA: OÜ SMARTVENT GROUP		TÖÖ NR. A201703	
		OBJEKT: VÄIKE - TAMMI TEE 8, RAE KÜLA, RAE VALD, HARJU MAAKOND		STAAD.	EELPROJEKT
JUHATAJA	L.VALDAS	JOONIS: VAADE 7 - 1		LEHT	A04
PROJEKTIJUHT	A.UUS	PROJEKTEERIS	L.KORJUS	MÕÖT	M 1:50
				KUUPÄEV	09.03. 2017



- 1- FASSAAD krohv, toon helebeez
 - 2- FASSAAD fassaad puitlaudis, toon soe hall
 - 2- SOKKEL betoonkiud plaadistus, toon hall
 - 4- KATUSE RÄÄSTAD puitlaudis, toon soe hall
 - 5- KATUS betoonkivi, toon tumehall
- AKNARAAMID – plastik, toon hall

PLUSELEMENT OÜ TALLINN 11316 TÜVE TN. 5a-7 GSM 53 833 299 REG. NR. 11492673		TELLIJA: OÜ SMARTVENT GROUP		TÖÖ NR. A201703	
		OBJEKT: VÄIKE - TAMMI TEE 8, RAE KÜLA, RAE VALD, HARJU MAAKOND		STAAD.	EELPROJEKT
JUHATAJA	L.VALDAS	JOONIS: VAADE A - D		LEHT	A05
PROJEKTIJUHT	A.UUS	PROJEKTEERIS	L.KORJUS	MÕÖT	M 1:50
				KUUPÄEV	09.03. 2017



- 1- FASSAAD krohv, toon helebeez
 - 2- FASSAAD fassaad puitlaudis, toon soe hall
 - 2- SOKKEL betoonkiud plaadistus, toon hall
 - 4- KATUSE RÄÄSTAD puitlaudis, toon soe hall
 - 5- KATUS betoonkivi, toon tumehall
- AKNARAAMID – plastik, toon hall

PLUSELEMENT OÜ
TALLINN 11316
TÜVE TN. 5a-7
GSM 53 833 299
REG. NR. 11492673

JUHATAJA	L.VALDAS
PROJEKTIJUHT	A.UUS
PROJEKTEERIS	L.KORJUS

TELLIJA:
OÜ SMARTVENT GROUP

OBJEKT:
VÄIKE - TAMMI TEE 8, RAE KÜLA,
RAE VALD, HARJU MAAKOND

JOONIS:
VAADE 1 - 7

TÖÖ NR. A201703

STAAD.	EELPROJEKT
LEHT	A06
MÕÖT	M 1:50
KUUPÄEV	09.03. 2017



- 1- FASSAAD krohv, toon helebeez
 - 2- FASSAAD fassaad puitlaudis, toon soe hall
 - 2- SOKKEL betoonkiud plaadistus, toon hall
 - 4- KATUSE RÄÄSTAD puitlaudis, toon soe hall
 - 5- KATUS betoonkivi, toon tumehall
- AKNARAAMID - plastik, toon hall

PLUSELEMENT OÜ
TALLINN 11316
TÜVE TN. 5a-7
GSM 53 833 299
REG. NR. 11492673

JUHATAJA	L.VALDAS
PROJEKTIJUHT	A.UUS
PROJEKTEERIS	L.KORJUS

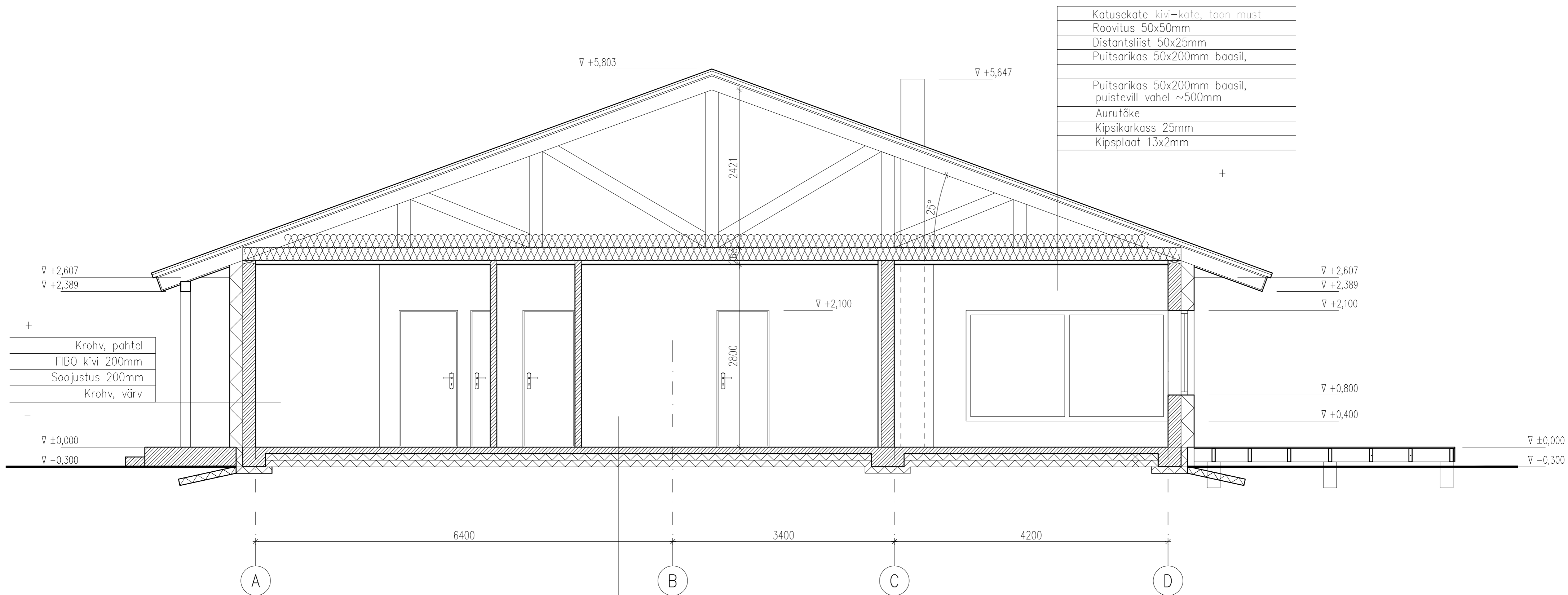
TELLIJA:
OÜ SMARTVENT GROUP

OBJEKT:
VÄIKE - TAMMI TEE 8, RAE KÜLA,
RAE VALD, HARJU MAAKOND

JOONIS:
VAADE D - A

TÖÖ NR. A201703

STAAD.	EELPROJEKT
LEHT	A07
MÕÖT	M 1:50
KUUPÄEV	09.03. 2017



Katusekate kivi-kate, toon must
Roovitus 50x50mm
Distantslüst 50x25mm
Puitsarikas 50x200mm baasil,
Puitsarikas 50x200mm baasil, puistevill vahel ~500mm
Aurutõke
Kipsikarkass 25mm
Kipsplaat 13x2mm

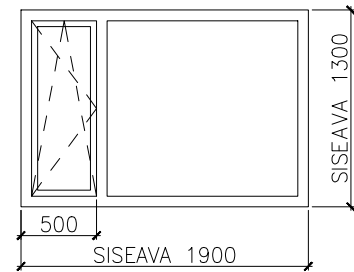
Krohv, pahtel
FIBO kivi 200mm
Soojustus 200mm
Krohv, värv

Laminaatparkett 7mm
Aluskorkvaip
R/b plaat 100mm/põrandaküttetorustik
KILE 0.2mm
Soojustus EPS 100x2mm
Tambitud liiv 200mm

PLUSELEMENT OÜ TALLINN 11316 TÜVE TN. 5a-7 GSM 53 833 299 REG. NR. 11492673		TELLIJA: OÜ SMARTVENT GROUP		TÖÖ NR. A201703	
JUHATAJA L.VALDAS		OBJEKT: VÄIKE - TAMMI TEE 8, RAE KÜLA, RAE VALD, HARJU MAAKOND		STAAD. EELPROJEKT	
PROJEKTIJUHT A.UUS		JOONIS: LÕIGE A - A		LEHT A08	
PROJEKTEERIS L.KORJUS				MÕÖT M 1:50	
				KUPÄEV 09.03. 2017	

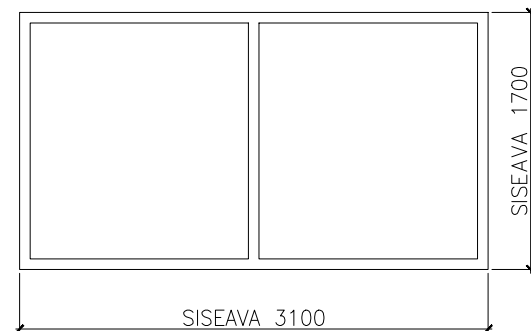
A1 | A1*
4 tk. | 4 tk. (peegelpildis)
akna siseava mõõt 1900x1300(h)

- plastik
- raami viimistlus väljas hall
- sees valge
- kolmekihiline klaaspakett
- kogu akna $U=0.8W/m2K/-1,3W/m2K$



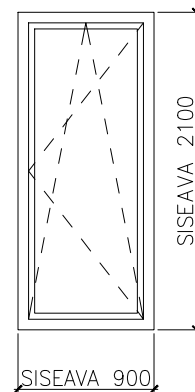
A2
4 tk.
akna siseava mõõt 3100x1700(h)

- plastik
- raami viimistlus väljas hall
- sees valge
- kolmekihiline klaaspakett
- kogu akna $U=0.8W/m2K/-1,3W/m2K$
- mitteavanev



A3 | A3*
1 tk. | 1 tk. (peegelpildis)
akna siseava mõõt 900x2100(h)

- plastik
- raami viimistlus väljas hall
- sees valge
- kolmekihiline klaaspakett
- kogu akna $U=0.8W/m2K/-1,3W/m2K$
- varustada väljast sulgemise kõrvaga



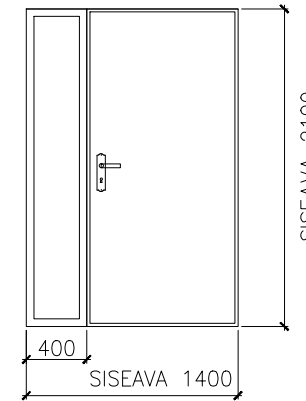
MÄRKUSED

1. AKENDE MÕÖDUD ON ANTUD AKNA AVADE JÄRGI, PAIGALDUSVAHE TULEB MAHA ARVUTADA
2. KÕIK AKENDE AVADE MÕÖDUD KONTROLLIDA AKENDE VALMISTAJA POOLT ENNE AKENDE VALMISTAMIST
3. AKENDE VAATED ON ANTUD ÕUEST (VÄLISÕHU POOLT)
4. KÕIK AKNAD VARUSTADA AKNAPEALSETE ILU LIISTUDEGA

PLUSELEMENT OÜ TALLINN 11316 TÜVE TN. 5a-7 GSM 53 833 299 REG. NR. 11492673		TELLIJA: OÜ SMARTVENT GROUP		TÖÖ NR. A201703	
JUHATAJA		L.VALDAS	OBJEKT: VÄIKE - TAMMI TEE 8, RAE KÜLA, RAE VALD, HARJU MAAKOND	STAAD.	EELPROJEKT
PROJEKTIJUHT		A.UUS	JOONIS: AKENDE SPETS.	LEHT	A09
PROJEKTEERIS		L.KORJUS		MÕÕT	M 1:50
				KUUPÄEV	09.03. 2017

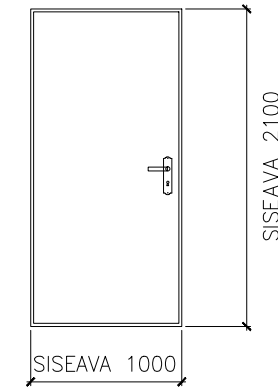
VU-1 | VU-1*
1 tk. | 1 tk. (peegelpildis)
ava mõõt 1400x2100(h)

- puituks klaasiosaga
- kogu ukse $U=0.92W/m2K$
- viimistlus puit, toon kvartshall
- sulused vastavalt tellija soovile



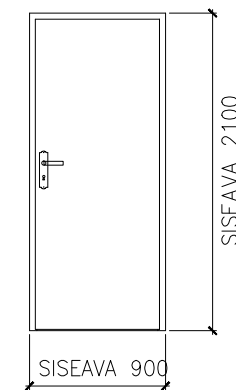
VU-2 | VU-2*
1 tk. | 1 tk. (peegelpildis)
ava mõõt 1000x2100(h)

- puituks
- kogu ukse $U=0.92W/m2K$
- viimistlus puit, toon kvartshall
- sulused vastavalt tellija soovile



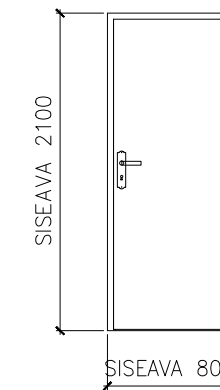
SU-9P | SU-9V
3 tk. | 3 tk.
ava mõõt 900x2100(h)

- puituks, viimistlus vastavalt tellija soovile
- lävepakuga

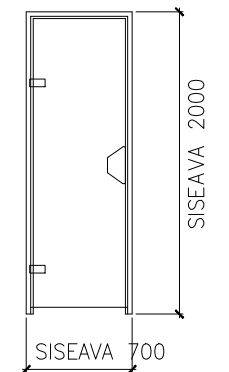


SU-8P | SU-8V
2 tk. | 2 tk.
ava mõõt 800x2100(h)

- puituks, viimistlus vastavalt tellija soovile
- madal lävepakk



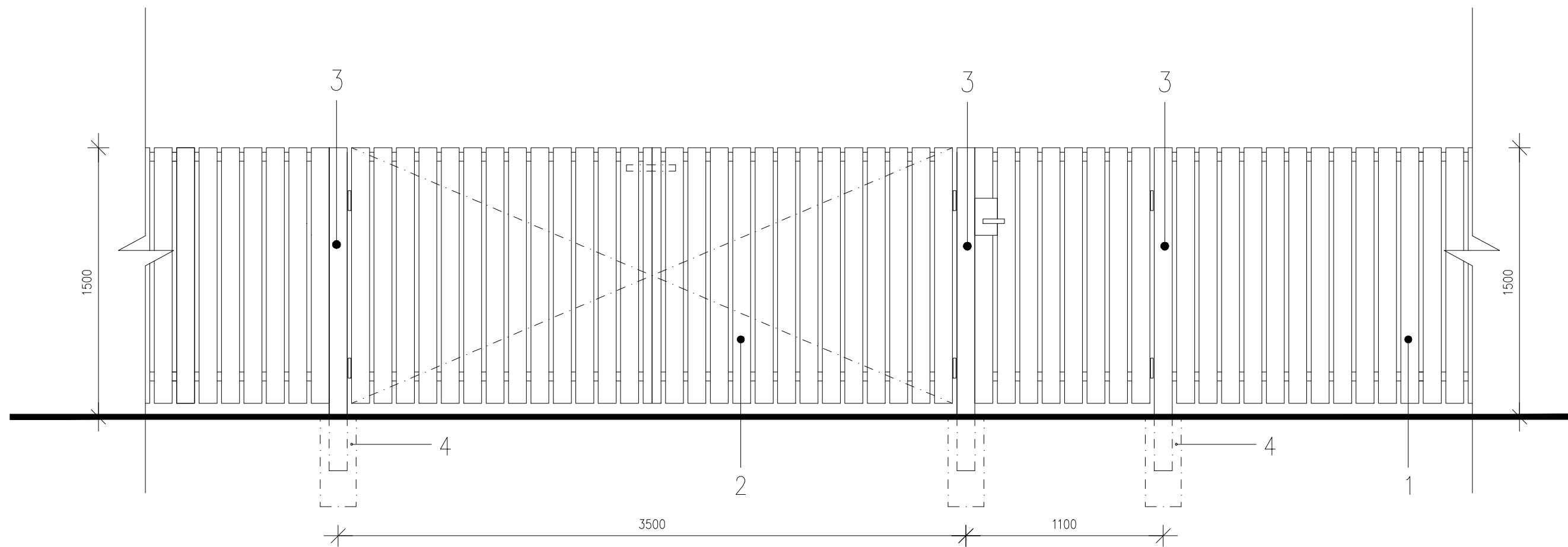
SU-1
1 tk.
ava mõõt 700x2000(h)
-saunauks,
toonklaasiga



MÄRKUSED

1. KÕIK USTE AVADE MÕÖDUD KONTROLLIDA USTE VALMISTAJA POOLT ENNE VALMISTAMIST
2. VÄLISUSTE VAATED ON ANTUD ÕUEST (VÄLISÕHU POOLT)
3. LUKUSÜSTEEMI JA SULUSTE TÄPNE VALIK TEHAKSE KOOSTÖÖS TELLIJAGA USTE EHTUS-PAKKUMISE KÄIGUS

PLUSELEMENT OÜ TALLINN 11316 TÜVE TN. 5a-7 GSM 53 833 299 REG. NR. 11492673		TELLIJA: OÜ SMARTVENT GROUP		TÖÖ NR. A201703	
JUHATAJA		L.VALDAS	OBJEKT: VÄIKE - TAMMI TEE 8, RAE KÜLA, RAE VALD, HARJU MAAKOND	STAAD.	EELPROJEKT
PROJEKTIJUHT		A.UUS	JOONIS: USTE SPETS.	LEHT	A10
PROJEKTEERIS		L.KORJUS		MÕÕT	M 1:50
				KUUPÄEV	09.03. 2017



- 1- PUITLAUDIS vertikaalne h=100mm, immutatud, värvitud toon tumehall
- 2- VÄRAVAD metallraamil 50x50mm, kaetud laudisega
- 3- METALLPOSTID 100x100mm
- 4- POSTVUNDAMENT 200x200x500mm

Märkused:

Väravad avanevad krundi sisse poole

PLUSELEMENT OÜ TALLINN 11316 TÜVE TN. 5a-7 GSM 53 833 299 REG. NR. 11492673		TELLIJA: OÜ SMARTVENT GROUP	TÖÖ NR. A201703	
JUHATAJA	L.VALDAS	OBJEKT: VÄIKE - TAMMI TEE 8, RAE KÜLA, RAE VALD, HARJU MAAKOND	STAAD.	EELPROJEKT
PROJEKTIJUHT	A.UUS		LEHT	A11
PROJEKTEERIS	L.KORJUS	JOONIS: VÄLISPIIRE	MÕÕT	M 1:25
			KUUPÄEV	09.03. 2017