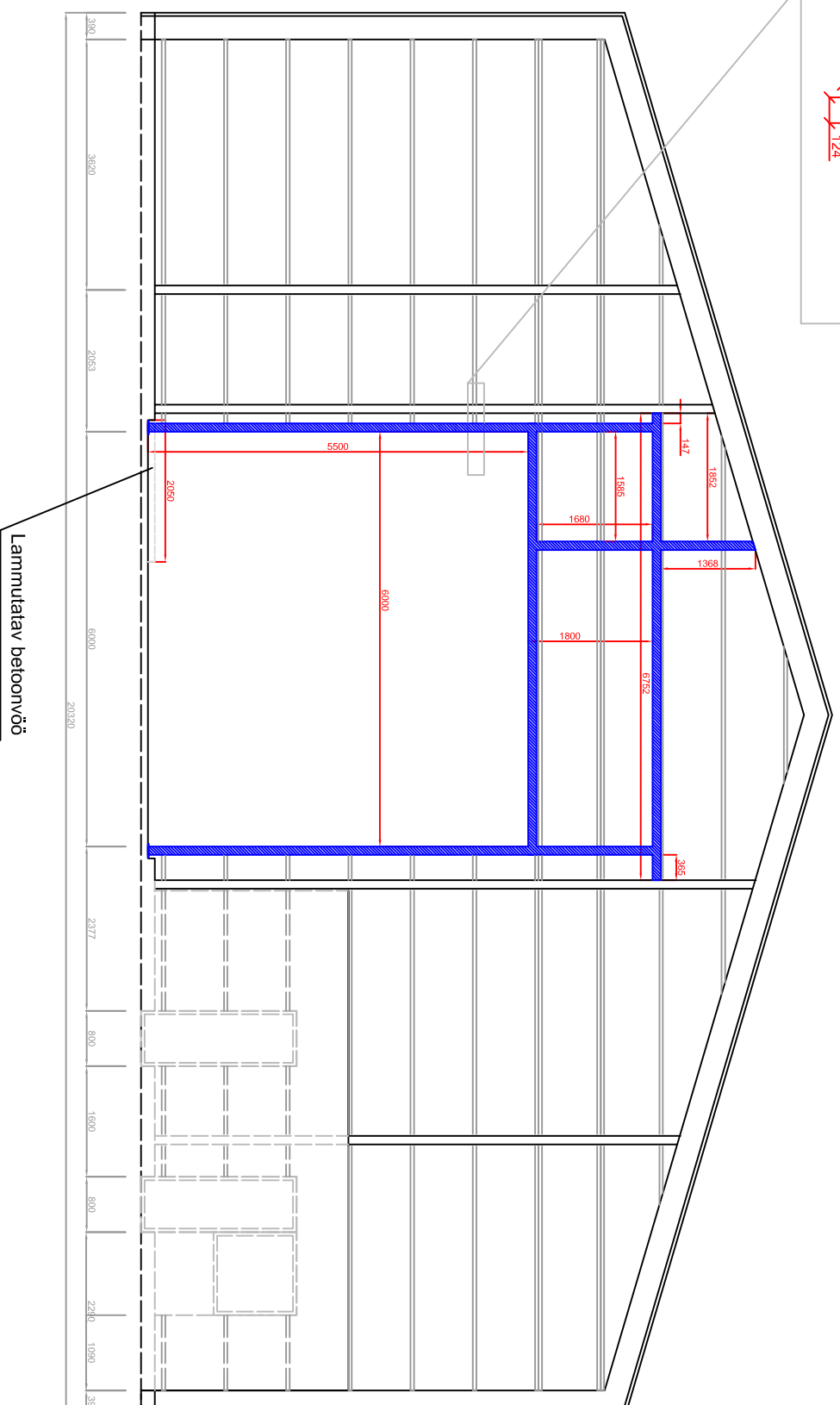
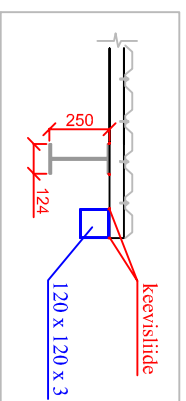


TÖSTUKSE AVA SUURENDAMINE ESKIIS LAHENDUS



Tööde teostamise kirjeldus:

Enne ehitustööde teostamist tuleb kontrollida olemasolevate konstruktsioonide olukord ja nende sidemete korrektsus. Tegemist on vana hoonega, mis tähendab, et ehitustööde käigus võib ilmuda vajadus muuta tööde metoodikat ja tehnoloogiat.

1. Enne olemasoleva H-tala (250x125) eemaldamist, mille asukohta tuleb uus ukseava, tuleb kõik ristroovid millele toetuvad väline plekk, toestada ja fikseerida;

2. Olemasolev H-tala paigaldada 1852mm seest poolt vaadatuna vasakule poole uue suurem ukseava tekitamiseks. Kui olemasolev H-tala on ümber tõstetud tuleb kõik ristroovsidemed ja H-tala ferm-talaga kokku keevitada.

3. Lõigata ristroovid ja plekk uue ukseava mõõtude järgi õigesse mõõtu;

4.. Lammutada ukseava raami paigaldusele ette jääv betoonpandus umbes 2000mm ulatuses (täpne mõõt tuleb eelnevalt üle kontrollida);

5. Paigaldada ukseraam, kõik ristumised ristroovidega tuleb kokku keevitada, ukseraami püstposiidid toetuvad betoonvööle

6. Ukseraami kohale vertikaalselt tuleb vana H-tala asukohta paigaldada vertikaalselt tala, et jätkatud ristroovid, mis säilivad oleksid toetatud. Tala tuleb ferm-tala ja ukseraami külge keevitada;

7. Talad ja kõik keevitused tuleb katta värviga roostetamise kaitsek.

8. Tööde teostamisel tuleb järgida ja kinni pidada kõikidest tööde teostamist reguleerivatest normidest ja eeskirjadest.

MATERJALIDE KULU:

1. metalltala 120 x 120 x 3 , kogus 30,40 j/m
2. tallaplaat 200 x 200 x 6 , kogus 2 tk
3. metalli krunt + värv , kogus 1 kmpl

Palljassare tee 43 D, Tallinn, Harjumaa	Tallinn	Polar Yacht Manufactory OÜ	Töö nr:
TOOTMIS ja LAOHOONE	Projekti staadium:	ESKIS	Projekti osa:
	Joonistaja nimetus:		EP
Autor / projektsuunaja:			Joonis nr:
VHR Ehitlus OÜ T.Vaher			1
Lisensid number:			Mõõtkava:
EEF001682			1:
	Faill nimi:		Kuupäev:
			04.2017