

TEHNILISED ANDMED

Kaal

$>70 \text{ kg/m}^2$

Soojajuhtivus, U

$- \text{ W}/(\text{m}^2\text{K})$

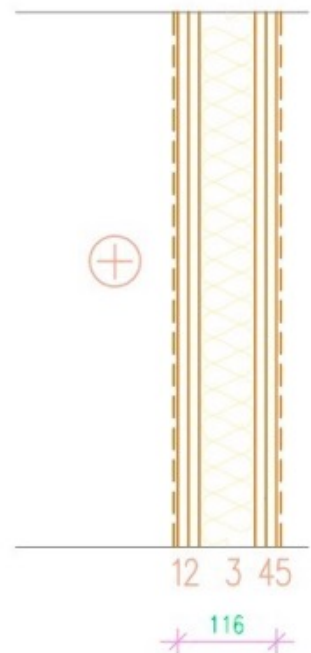
Tulepüsivusklass

–

Õhumürapidavus R'_w

Löögimürataseme indeks $L'_{n,w}$

dB



- 1 Pinnaviimistlus vastavalt siseviimistlustabelile
- 2 2 x kipsplaat GN13 2 x 12,5mm
vajadusel kipsplaat GRI 13 (vannitoaplaat)
niiske ruumi korral
- 3 Metallkarkass 66/40, samm 600mm
Karkassi vahel Isover KL AKU 50mm
- 4 2 x kipsplaat GN13 2 x 12,5mm
vajadusel kipsplaat GRI 13 (vannitoaplaat)
niiske ruumi korral
- 5 Pinnaviimistlus vastavalt siseviimistlustabelile

Märkused!

- Kipsplaat GRI13 vannitoaplaat tuleb paigaldada sanruum niiske ruumi poolsele küljele