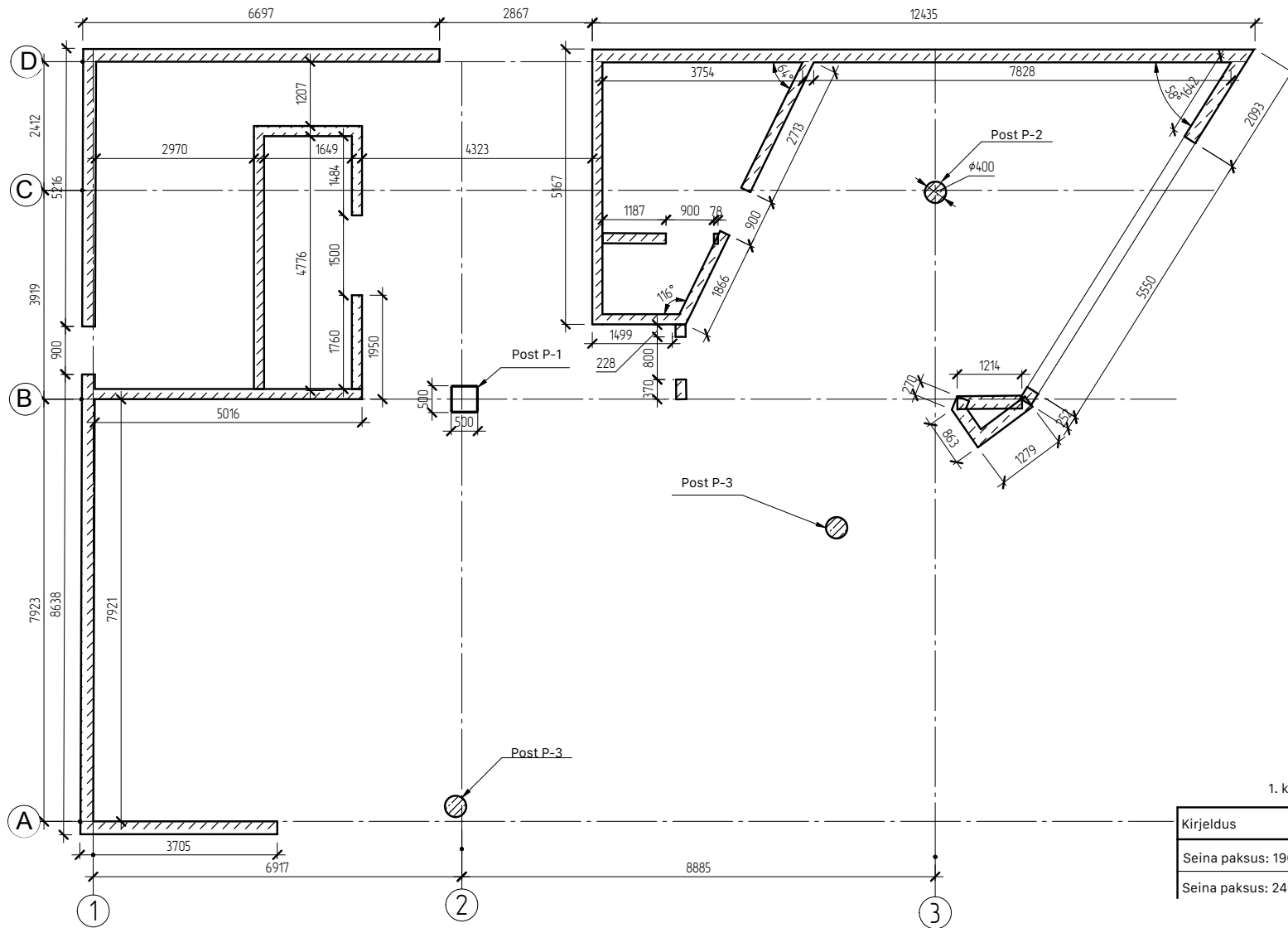


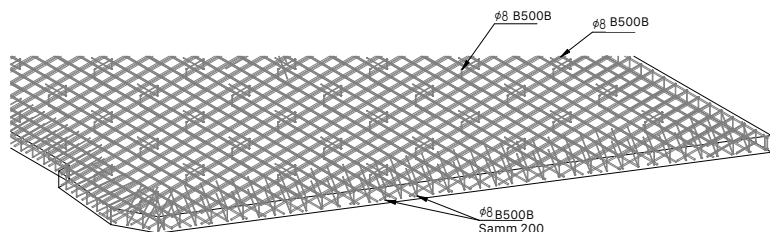
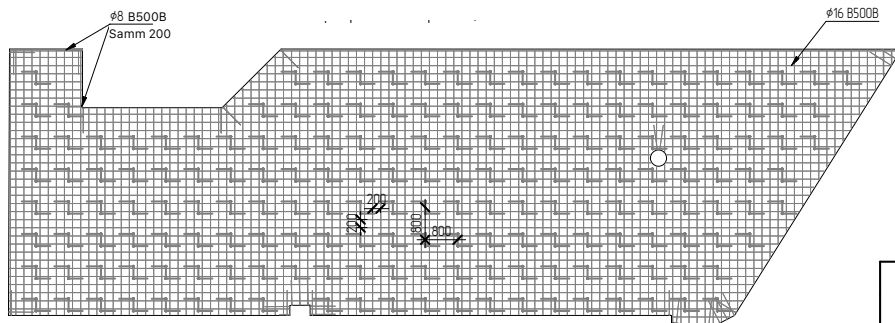
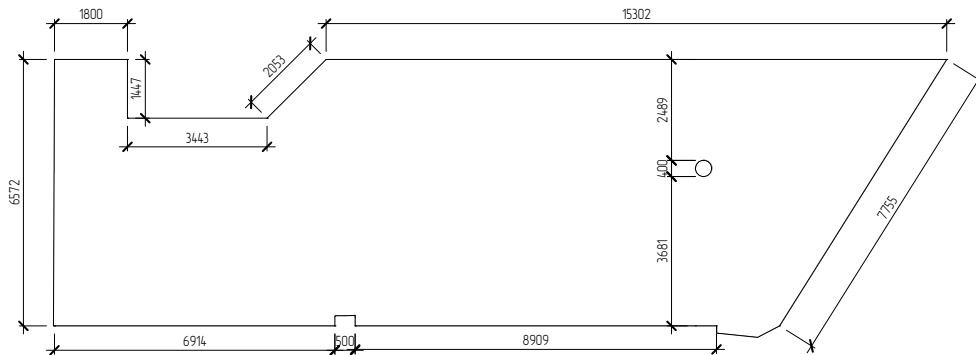
# Kandeseinte plaan 1.korruse, M-1:75



1. korruse kandeseinte spetsifikatsioon

Kirjeldus	Netopind, m <sup>3</sup>
Seina paksus: 190 mm	17,54
Seina paksus: 240 mm	32,79

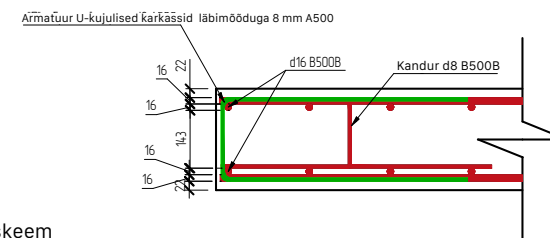
Põrandaplaadi raketis, M 1:100



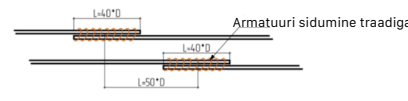
Armeerimiskeemi spetsifikatsioon

Märkused	Nimetus	m3	Kaal
EN 10080	Betoon C30/37	31.28	
	Ø8 B500B	692	271.39
	Ø16 B500B	2.50	922.09

Põranda raudbetooni fragmendi armitseering



Armatuurühenduse skeem



Armatuuri tarbimise loetelu

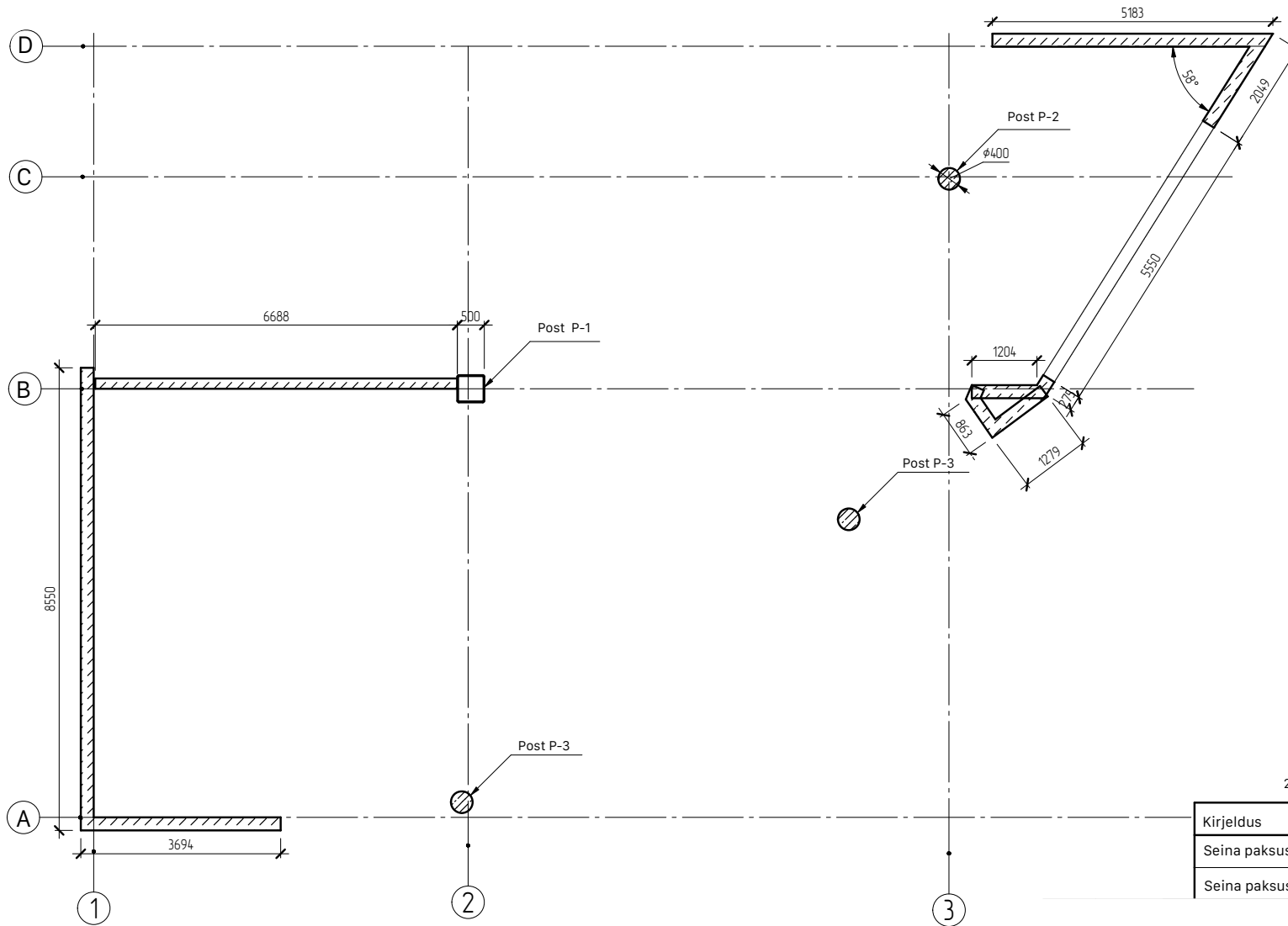
Kaubamärk	Armatuur		Kokku
	B500B		
	d16	d8	
ARV	3922	270	4 194

Lisadetailide nimekiri

	Eskiis
1	
2	

Märkused:  
 Betoon C30/37.  
 Puiduplaadi toetus välisseintele kogu ploki laiuse ulatuses.  
 Peamine armeerimine varrastega d16, armeerimisklass B500B, samm 200 ülemine/alumine.  
 Täiendav armeerimine U-kujuliste karkassiga d8.  
 Tehnoloogiline armeerimine - "kandur" d8 sammuga 800 mm.  
 Armatuuri maht on antud ilma üleklapita.

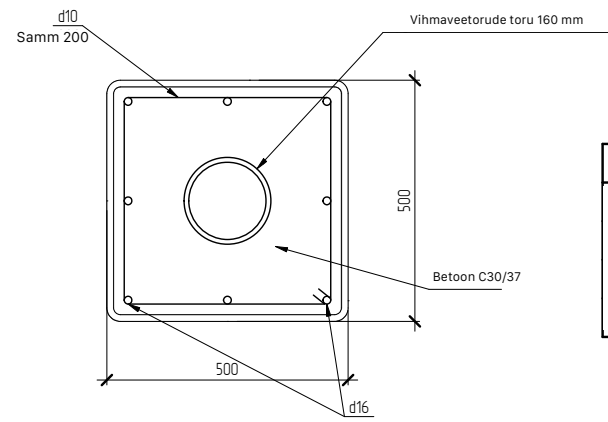
# Kandeseinte plaan 2.korruse, M-1:75



2. korruse kandeseinte spetsifikatsioon

Kirjeldus	Netopind,m3
Seina paksus 240 mm	19.61
Seina paksus 190 mm	3.56

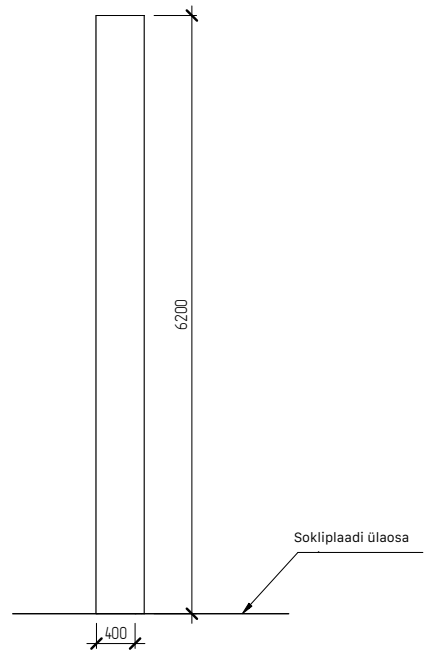
### POST P-1 (Vaade ülevalt) M 1:10



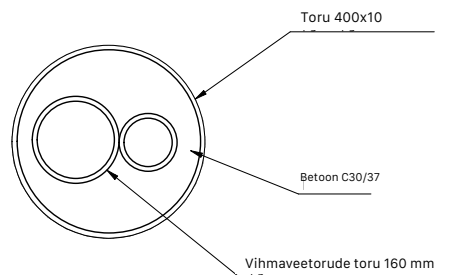
### Spetsifikatsioon P-1

Kirjeldus	m3	Kaal,kg
Beton C30/37	1.426	
Armatuur d16	50	78.9
Armatuur d10	54	33.3
Toru 500x500x144	6.2	

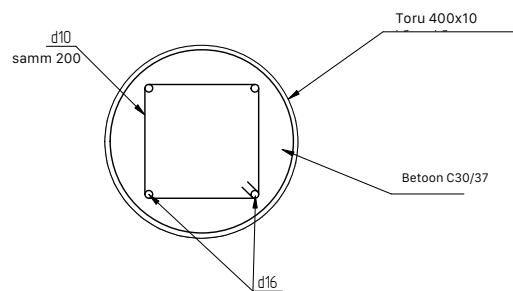
### Post P-1 (Esimene vaade)



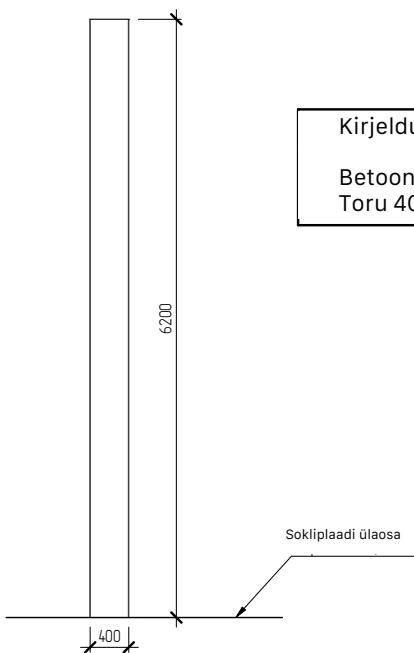
Post P-2 (Vaade ülevalt)



Post P-3 (Vaade ülevalt)



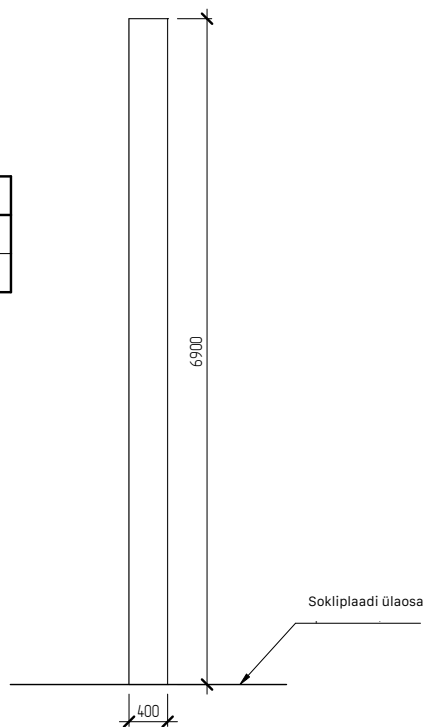
Post P-2 (Esimene vaade)



Spetsifikatsioon P-2

Kirjeldus	m3	Kaal,kg
Betoon C30/37	0.677	
Toru 400x10	6.2	

Post P-3 (Esimene vaade)



Spetsifikatsioon P-3

Kirjeldus	m3	kaal,kg
Betoon C30/37	0.87	
Armatuur d16	27.6	4355
Armatuur d10	35	216
Toru 400x10	6.9	