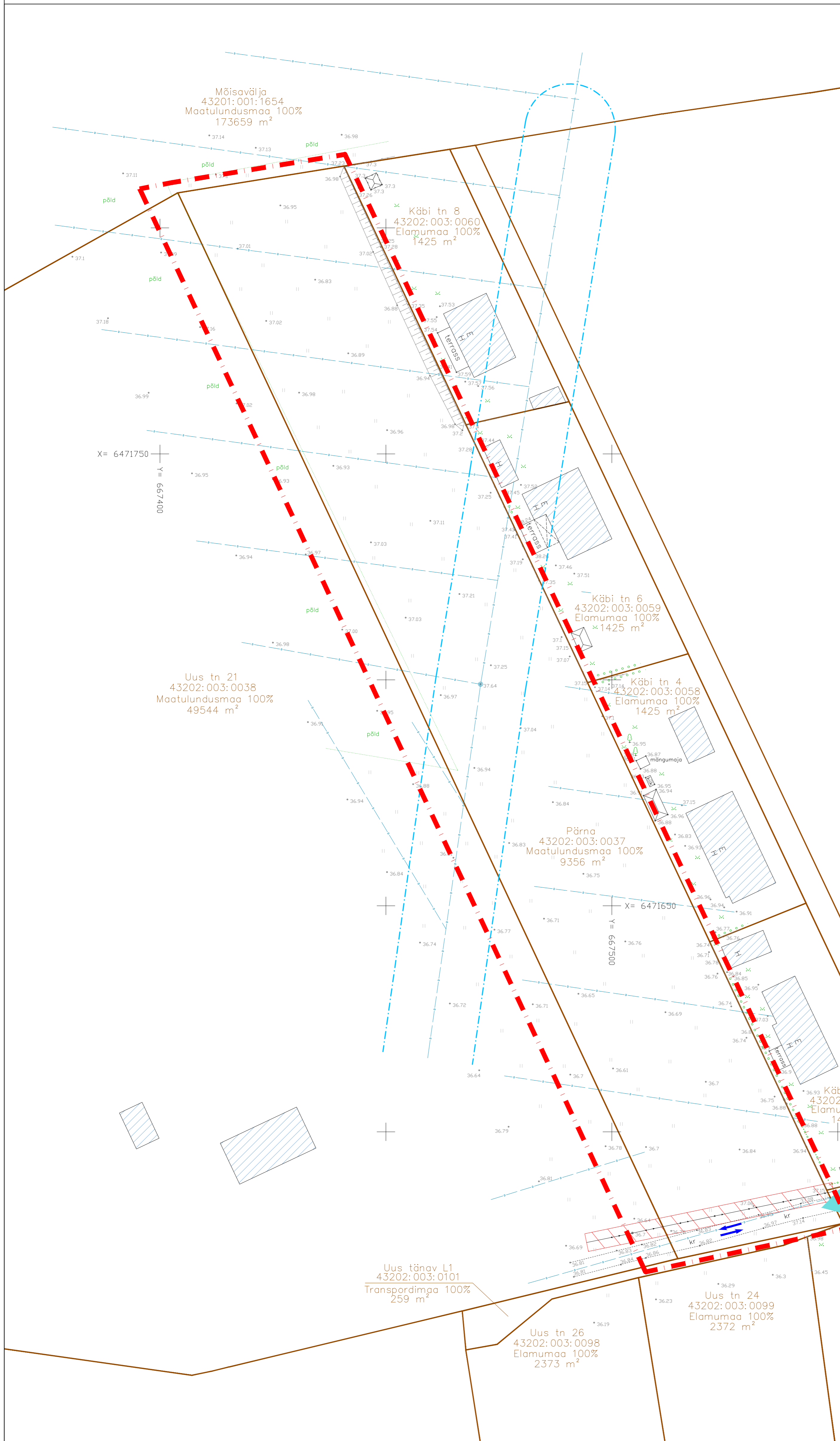
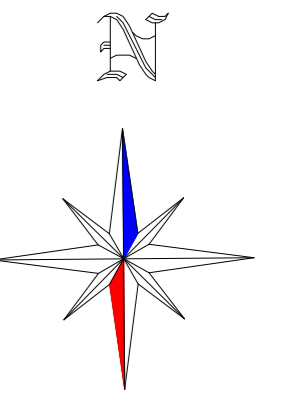


Luunja alevikus Pärna maaüksuse ja lähiala detailplaneering

OLEMASOLEV OLUKORD



TINGMÄRGID

	DETAILPLANEERINGUALA PIIR
	OLEMASOLEVA KATASTRIOÜKSUSE PIIR
	KOLLEKTOREESVOOLU KAITSEVÕÖND 10 m
	OLEMASOLEV DRENAAZITORU
	OLEMASOLEV MADALPINGE ELEKTRIKAABEL
	OLEMASOLEV MADALPINGE ELEKTRIÕHULIIN
	OLEMASOLEV HOONE
	OLEMASOLEV KRUSAKATTEGA SÕIDUTE
	OLEMASOLEVA MADALPINGE ELEKTRIÕHULIINI KAITSEVÕÖND 2 m
	OLEMASOLEVAD SÕIDUSUUNAD
	OLEMASOLEV JUURDEPÄAS KRUNDILE

MÄRKUSED:

- Geodeetiline alusplaan on koostatud KG-Büroo OÜ (EEG000197) poolt 20.05.2021. a., töö number 869-21GEO. Koordinaadid L-EST 97 süsteemis. Kõrgused EH2000 süsteemis. Elektrikaabel peale kantud Maa-ameti kitsenduste rakendusest.
- Detailplaneeringu joonistel on parema loetavuse huvides planeeringuala piiri leppemärk nihutatud planeeritava krundi välispiiridest väljapoole.
- Pärna ja Uus tn 21 maaüksused paiknevad Papisare maaparandussüsteemi ehitise maa-alal (2102360010290/001).
- Planeeringu jooniste juurde kuulub lahutamatu osana detailplaneeringu seletuskiri.

 TERAV KERA OÜ Reg nr. 11319822 Sarapuu 2, 50705 Tartu e-post: teravkera@gmail.com www.teravkera.ee	Planeeringu koostamisest huvitatud isik Andrei Maksimik			
	Töö nimetus Luunja alevikus Pärna maaüksuse ja lähiala detailplaneering			
Projekti juht, maastikuarhitekt Jane Asper	Joonise nimetus OLEMASOLEV OLUKORD			
Maastikuarhitekt-planeerija Merit Naruskberg	Kuupäev aprill 2023	Joonisid 2	Mõõt 1:500	Töö nr DP-14-21