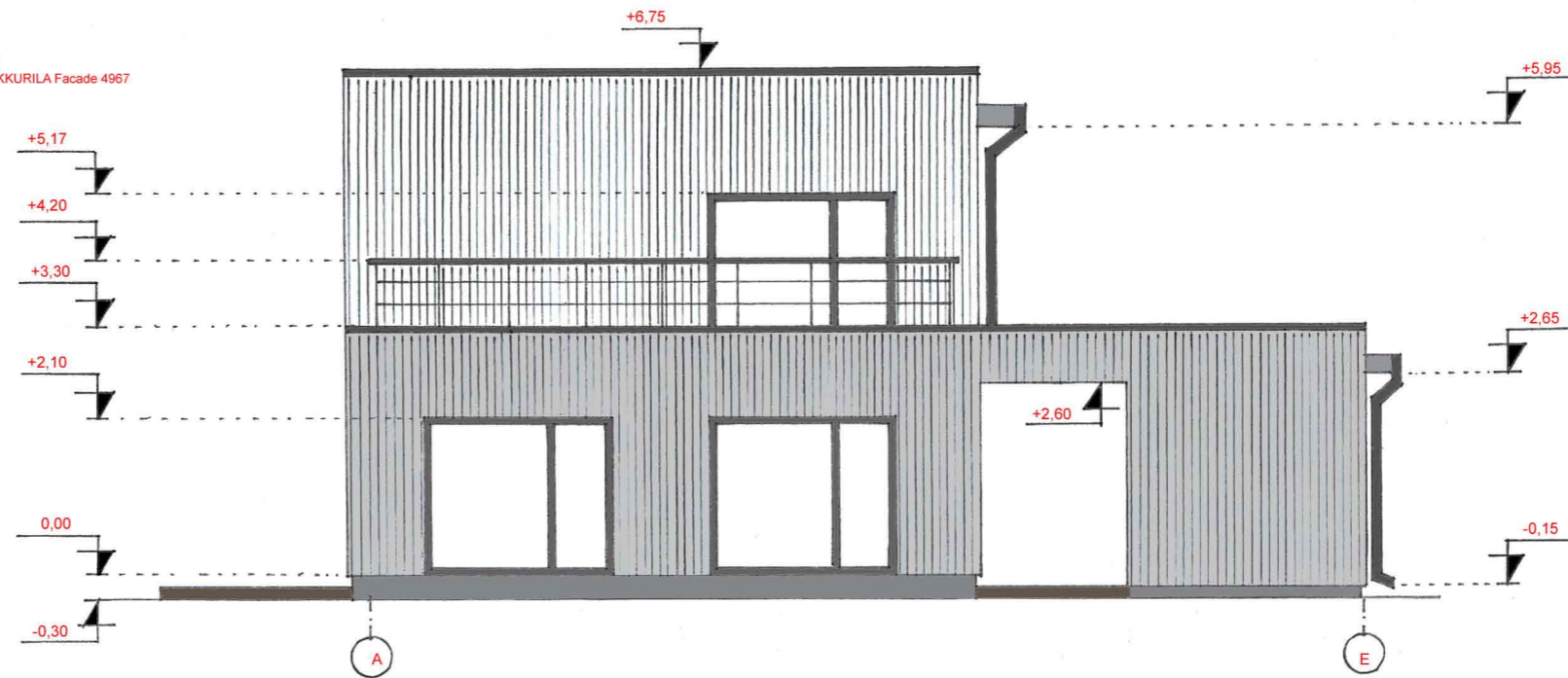


ÜKSIKELAMU VÄLISVIIMISTLUSE VÄRVILAHENDUS:

SOKKEL - tumehall soklikrohv - TIKKURILA Facade 4990
 VÄLISSEIN - valge vertikaalne voodrilaud
 VÄLISSEIN - hall vertikaalne voodrilaud - TIKKURILA Facade 4987
 AKNA RAAM - tumehall puit-Al - TIKKURILA Facade 4985
 VÄLISUKSED - tumehall puituks - TIKKURILA Facade 4985
 AKNA VEEPLEKK - tumehall - RUUKKI RR23
 RÄASTALAUDIS - hall laudis - TIKKURILA Facade 4989
 KATUS - tumehall SBS-rullmaterjal
 PARAPETI KATTEPLEKID - tumehall - RUUKKI RR23
 VIHMAVEERENNID JA TORUD - tumehall - RUUKKI RR23
 TERRASS JA RÖDU PÕRAND - tumepruun kestvuspuut - TIKKURILA Facade 4967
 RÖDU PIIRDED - tumehall terasvärb - RUUKKI RR23



Projekteerija: Arhitektuuribüroo M. Laikask UÜ Reg nr 10854826 Eesti Vabariik Tel: 53 900 147 E-post: margus.laikask@mail.ee http: www.laikask.ee		Vastutav isik: Ene Priimets Volitatud arhitekt, tase 7 Kutsetunnistus nr 179769 EAL 11.03.2022		Tellija: Silvi Kalmet	58-23-ML	
				Üksikelamu ehitusprojekt		
				Harju mk, Keila linn, Suve tn 9		
Amet	Nimi	Allkiri	Kuupäev	Hoone vaade A-E ja E-A	Leht 8	02.08.2023
Vast. Isik	Ene Priimets					
Koostaja	Margus Laikask			M1:100		